

Wohnhaus für eine alleinstehende Frau in Rapperswil = Habitation pour une dame seule à Rapperswil, Suisse = Home of a single lady in Rapperswil, Switzerland

Autor(en): [s.n.]

Objektyp: **Article**

Zeitschrift: **Bauen + Wohnen = Construction + habitation = Building + home : internationale Zeitschrift**

Band (Jahr): **24 (1970)**

Heft 12: **Einfamilienhäuser = Maisons familiales = Single-family houses**

PDF erstellt am: **28.06.2024**

Persistenter Link: <https://doi.org/10.5169/seals-347903>

Nutzungsbedingungen

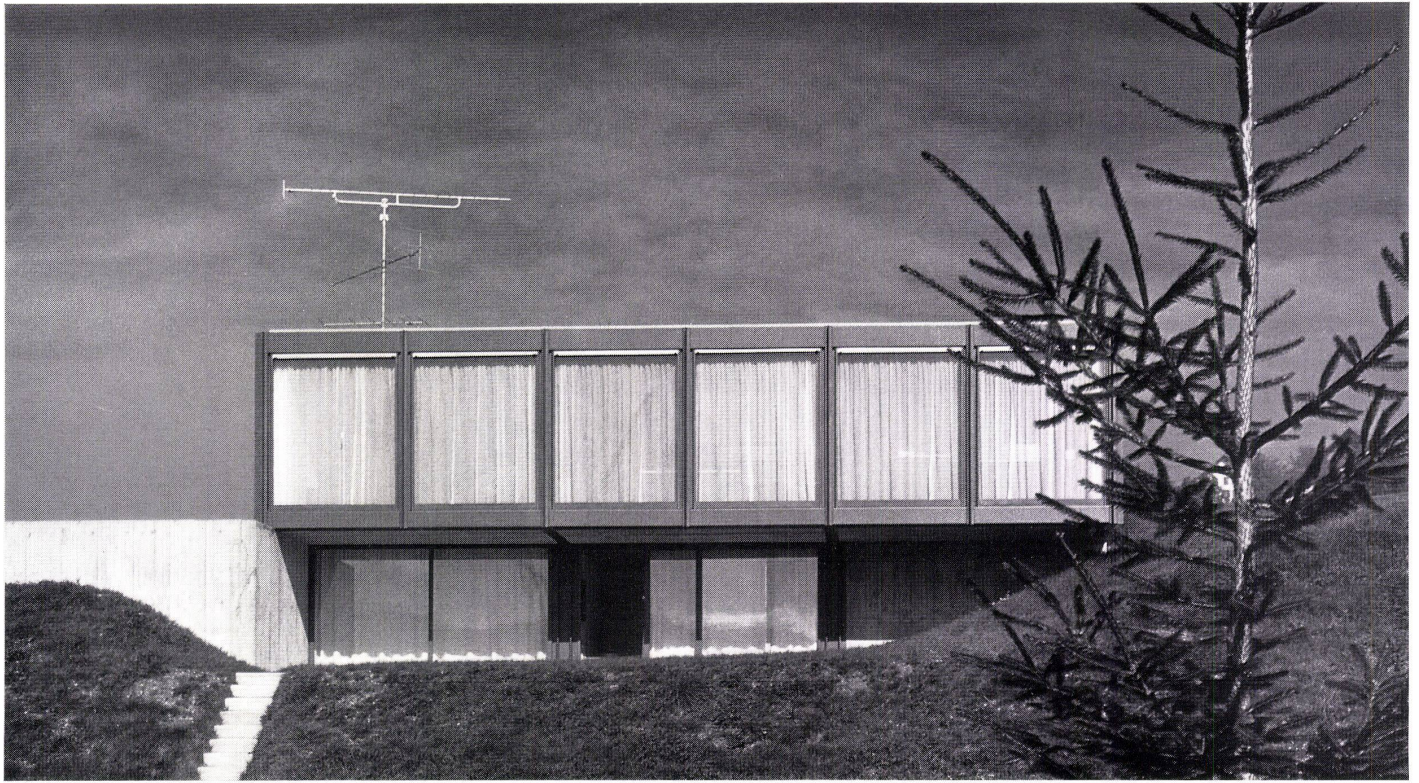
Die ETH-Bibliothek ist Anbieterin der digitalisierten Zeitschriften. Sie besitzt keine Urheberrechte an den Inhalten der Zeitschriften. Die Rechte liegen in der Regel bei den Herausgebern.

Die auf der Plattform e-periodica veröffentlichten Dokumente stehen für nicht-kommerzielle Zwecke in Lehre und Forschung sowie für die private Nutzung frei zur Verfügung. Einzelne Dateien oder Ausdrucke aus diesem Angebot können zusammen mit diesen Nutzungsbedingungen und den korrekten Herkunftsbezeichnungen weitergegeben werden.

Das Veröffentlichen von Bildern in Print- und Online-Publikationen ist nur mit vorheriger Genehmigung der Rechteinhaber erlaubt. Die systematische Speicherung von Teilen des elektronischen Angebots auf anderen Servern bedarf ebenfalls des schriftlichen Einverständnisses der Rechteinhaber.

Haftungsausschluss

Alle Angaben erfolgen ohne Gewähr für Vollständigkeit oder Richtigkeit. Es wird keine Haftung übernommen für Schäden durch die Verwendung von Informationen aus diesem Online-Angebot oder durch das Fehlen von Informationen. Dies gilt auch für Inhalte Dritter, die über dieses Angebot zugänglich sind.



Wohnhaus für eine alleinstehende Frau in Rapperswil

Habitation pour une dame seule à Rapperswil, Suisse.

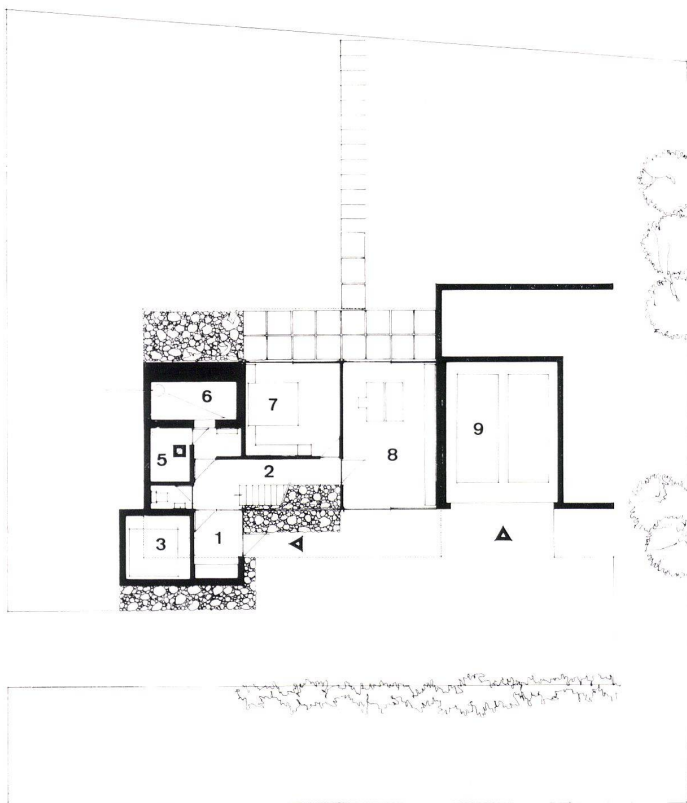
Home of single lady in Rapperswil, Switzerland.

Kurt Federer, Rapperswil.

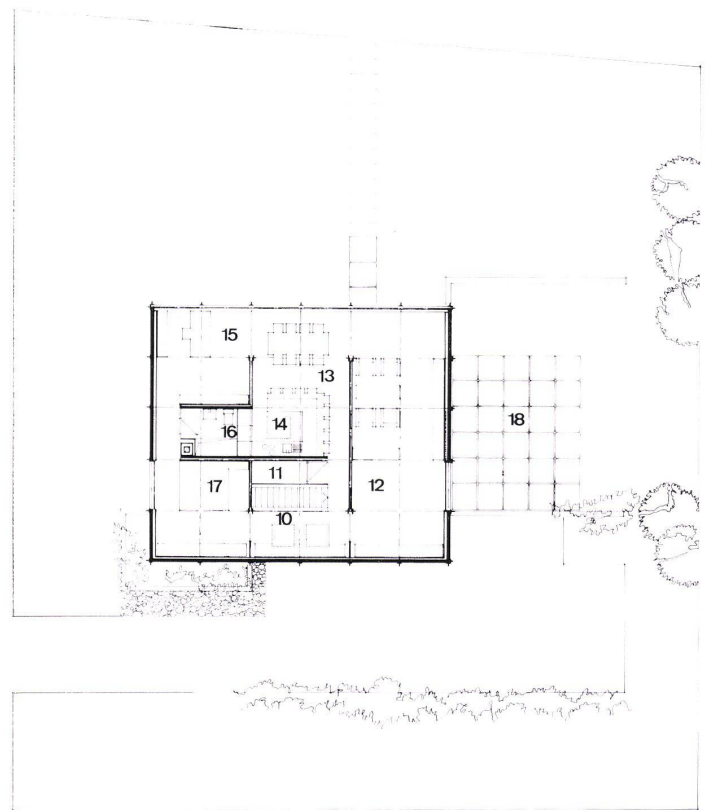
1
Gesamtansicht von Süden.
L'ensemble vu du sud.
Assembly view from south.

2
Grundriß Untergeschoß 1:250.
Plan du sous-sol.
Plan of basement.

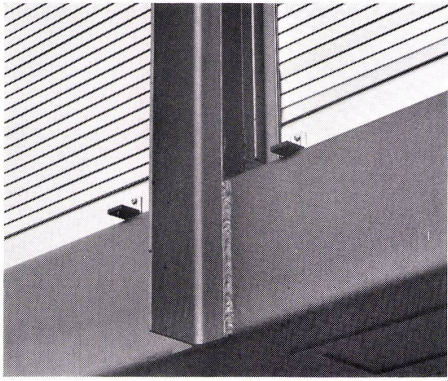
- 1 Eingang mit Garderobe / Entrée et vestiaire / Entrance with cloakroom
- 2 Halle, Ausgang zum Obergeschoß / Hall, accès à l'étage supérieur / Hall, ascent to upper floor
- 3 Öltank / Réservoir à mazout / Oil tank
- 4 WC
- 5 Heizung / Chauffage / Heating plant
- 6 Luftschutzraum / Cave-abris / Shelter
- 7 Gästezimmer / Chambre d'hôte / Guest room
- 8 Atelier / Studio
- 9 Garage



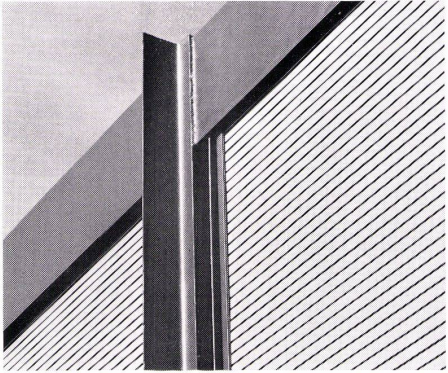
2



3



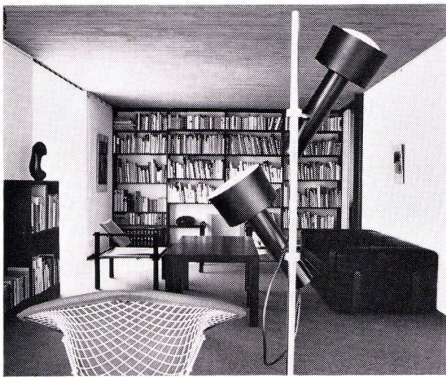
4



5



6



7



8



9

3 Grundriß Obergeschoß 1:250.
Plan de l'étage supérieur.
Plan of upper floor.

- 10 Halle / Hall
- 11 Abstellraum / Débarras / Storage space
- 12 Wohnraum / Séjour / Living-room
- 13 Eßplatz / Repas / Dining-nook
- 14 Offene Küche / Coin-cuisine / Kitchen nook
- 15 Arbeitszimmer / Pièce de travail / Study
- 16 Bad, WC / Salle de bains, WC / Bath, WC
- 17 Schlafzimmer / Chambre à coucher / Bedroom
- 18 Terrasse / Terrace

4 Oberes Detail der Fassadenstütze.
Détail supérieur du poteau de façade.
Detail of top of elevation support.

5 Unteres Detail mit verschließbaren Lüftungsschlitzen an der Unterseite.
Détail inférieur montrant les fentes de ventilation opturables.
Detail of bottom with adjustable air vents.

6 Ansicht von Norden mit Zufahrt und Eingang.
Façade nord avec accès voitures et entrée.
Elevation view from north with driveway and entrance.

7 Wohnraum.
Séjour.
Living-room.

8 Eßplatz und Frühstücksbar vom Arbeitszimmer aus . . .
Coin de repas et bar pour petits déjeuners vus de la pièce de travail . . .
Dining nook and breakfast counter seen from study . . .

9 . . . und vom Wohnraum aus, der durch Schiebewände ganz abgeschlossen werden kann.
. . . les mêmes éléments vus du séjour, ce dernier pouvant être entièrement séparé par une cloison coulissante.
. . . and from the living-room, which can be closed off by means of sliding partitions.