

# **Wohnhaus auf dem Halseberg in Walle bei Braunschweig = Habitation sur le Halseberg à Walle près de Brunswick = House on the Halseberg at Walle near Brunswick**

Autor(en): [s.n.]

Objektyp: **Article**

Zeitschrift: **Bauen + Wohnen = Construction + habitation = Building + home :  
internationale Zeitschrift**

Band (Jahr): **24 (1970)**

Heft 12: **Einfamilienhäuser = Maisons familiales = Single-family houses**

PDF erstellt am: **28.06.2024**

Persistenter Link: <https://doi.org/10.5169/seals-347905>

## **Nutzungsbedingungen**

Die ETH-Bibliothek ist Anbieterin der digitalisierten Zeitschriften. Sie besitzt keine Urheberrechte an den Inhalten der Zeitschriften. Die Rechte liegen in der Regel bei den Herausgebern.

Die auf der Plattform e-periodica veröffentlichten Dokumente stehen für nicht-kommerzielle Zwecke in Lehre und Forschung sowie für die private Nutzung frei zur Verfügung. Einzelne Dateien oder Ausdrucke aus diesem Angebot können zusammen mit diesen Nutzungsbedingungen und den korrekten Herkunftsbezeichnungen weitergegeben werden.

Das Veröffentlichen von Bildern in Print- und Online-Publikationen ist nur mit vorheriger Genehmigung der Rechteinhaber erlaubt. Die systematische Speicherung von Teilen des elektronischen Angebots auf anderen Servern bedarf ebenfalls des schriftlichen Einverständnisses der Rechteinhaber.

## **Haftungsausschluss**

Alle Angaben erfolgen ohne Gewähr für Vollständigkeit oder Richtigkeit. Es wird keine Haftung übernommen für Schäden durch die Verwendung von Informationen aus diesem Online-Angebot oder durch das Fehlen von Informationen. Dies gilt auch für Inhalte Dritter, die über dieses Angebot zugänglich sind.



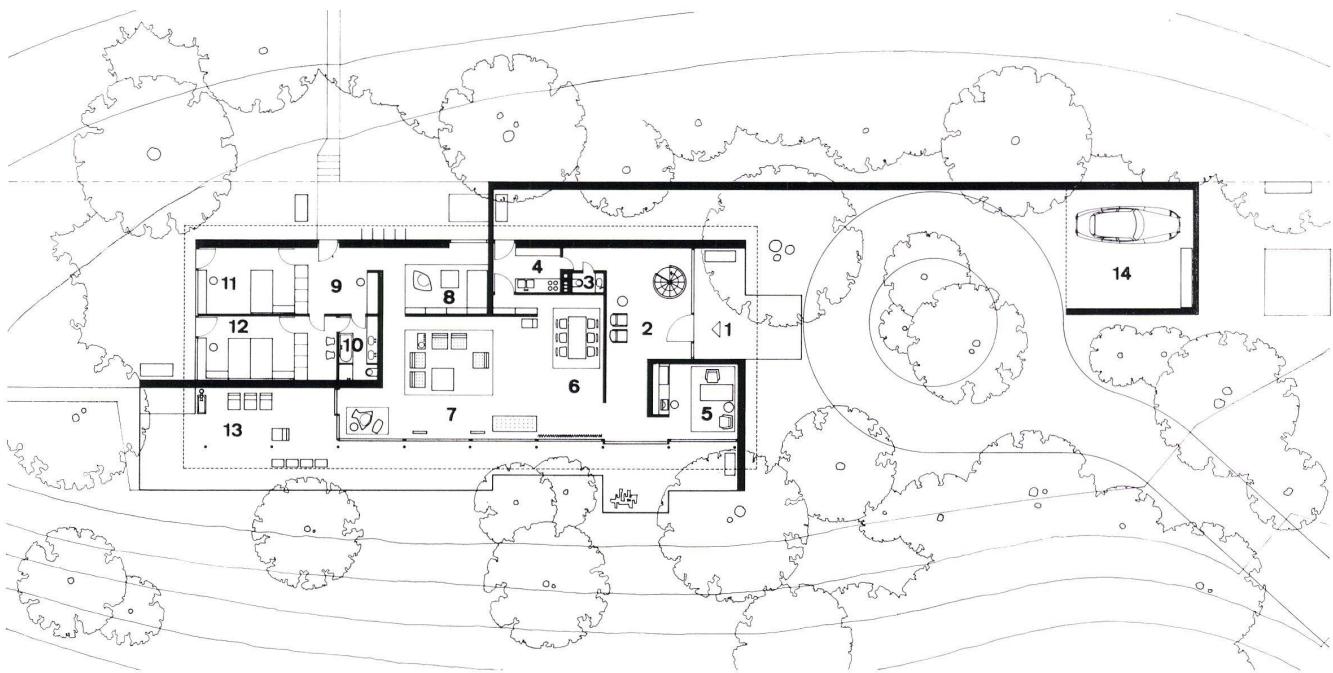
## Wohnhaus auf dem Halseberg in Walle bei Braunschweig

Habitation sur le Halseberg à Walle près de Brunswick

House on the Halseberg at Walle near Brunswick

Günter Stammeier, Walle bei Braunschweig

1  
Gesamtansicht von Süden.  
L'ensemble vu du sud.  
Assembly view from south.



2



2  
Erdgeschoßgrundriß.  
Plan du rez-de-chaussée.  
Ground floor plan.

- 1 Eingang / Entrée / Entrance
- 2 Halle mit Wendeltreppe / Hall avec escalier tournant / Hall with spiral staircase
- 3 WC
- 4 Küche / Cuisine / Kitchen
- 5 Arbeitszimmer / Cabinet de travail / Study
- 6 Eßplatz / Repas / Dining-nook
- 7 Wohnraum / Séjour / Living-room
- 8 Lesezimmer / Salle de lecture / Reading-room
- 9 Vorraum / Dégagement / Vestibule
- 10 Bad, WC / Salle de bains, WC / Bath, WC
- 11 Gäste- und Kinderzimmer / Chambres d'hôtes et d'enfants / Guest and children's room

12 Elternzimmer / Chambre des parents / Master bedroom  
13 Gedeckter Freiplatz / Terrasse couverte / Covered terrace  
14 Garage

3  
Eingangshalle mit Wendeltreppenabgang.  
Hall d'entrée avec escalier tournant.  
Entrance hall with spiral staircase.

4  
Wohnraum.  
Séjour.  
Living-room.

5  
Eingangshalle-Rückwand.  
Mur de fond du hall d'entrée.  
Entrance hall – rear wall.

6  
Wohnraum mit Blick gegen das Arbeitszimmer.  
Le séjour avec vue vers le cabinet de travail.  
Living-room looking toward the study.