

Stahlhaus-Prototyp in Wimbledon, England = Prototype de maison en acier à Wimbledon, Grande-Bretagne = Steel house in Wimbledon, England

Autor(en): [s.n.]

Objektyp: **Article**

Zeitschrift: **Bauen + Wohnen = Construction + habitation = Building + home :
internationale Zeitschrift**

Band (Jahr): **24 (1970)**

Heft 12: **Einfamilienhäuser = Maisons familiales = Single-family houses**

PDF erstellt am: **15.08.2024**

Persistenter Link: <https://doi.org/10.5169/seals-347909>

Nutzungsbedingungen

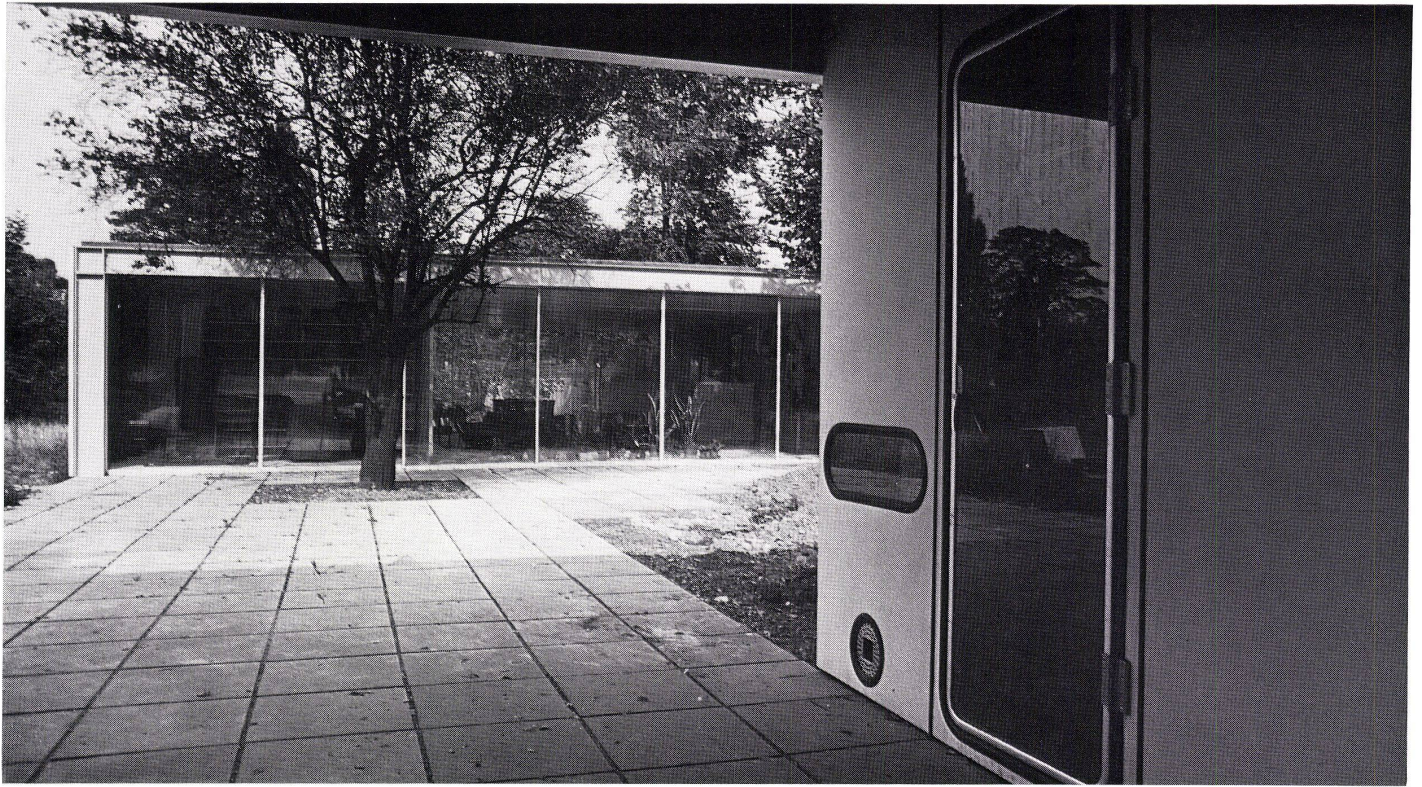
Die ETH-Bibliothek ist Anbieterin der digitalisierten Zeitschriften. Sie besitzt keine Urheberrechte an den Inhalten der Zeitschriften. Die Rechte liegen in der Regel bei den Herausgebern.

Die auf der Plattform e-periodica veröffentlichten Dokumente stehen für nicht-kommerzielle Zwecke in Lehre und Forschung sowie für die private Nutzung frei zur Verfügung. Einzelne Dateien oder Ausdrucke aus diesem Angebot können zusammen mit diesen Nutzungsbedingungen und den korrekten Herkunftsbezeichnungen weitergegeben werden.

Das Veröffentlichen von Bildern in Print- und Online-Publikationen ist nur mit vorheriger Genehmigung der Rechteinhaber erlaubt. Die systematische Speicherung von Teilen des elektronischen Angebots auf anderen Servern bedarf ebenfalls des schriftlichen Einverständnisses der Rechteinhaber.

Haftungsausschluss

Alle Angaben erfolgen ohne Gewähr für Vollständigkeit oder Richtigkeit. Es wird keine Haftung übernommen für Schäden durch die Verwendung von Informationen aus diesem Online-Angebot oder durch das Fehlen von Informationen. Dies gilt auch für Inhalte Dritter, die über dieses Angebot zugänglich sind.



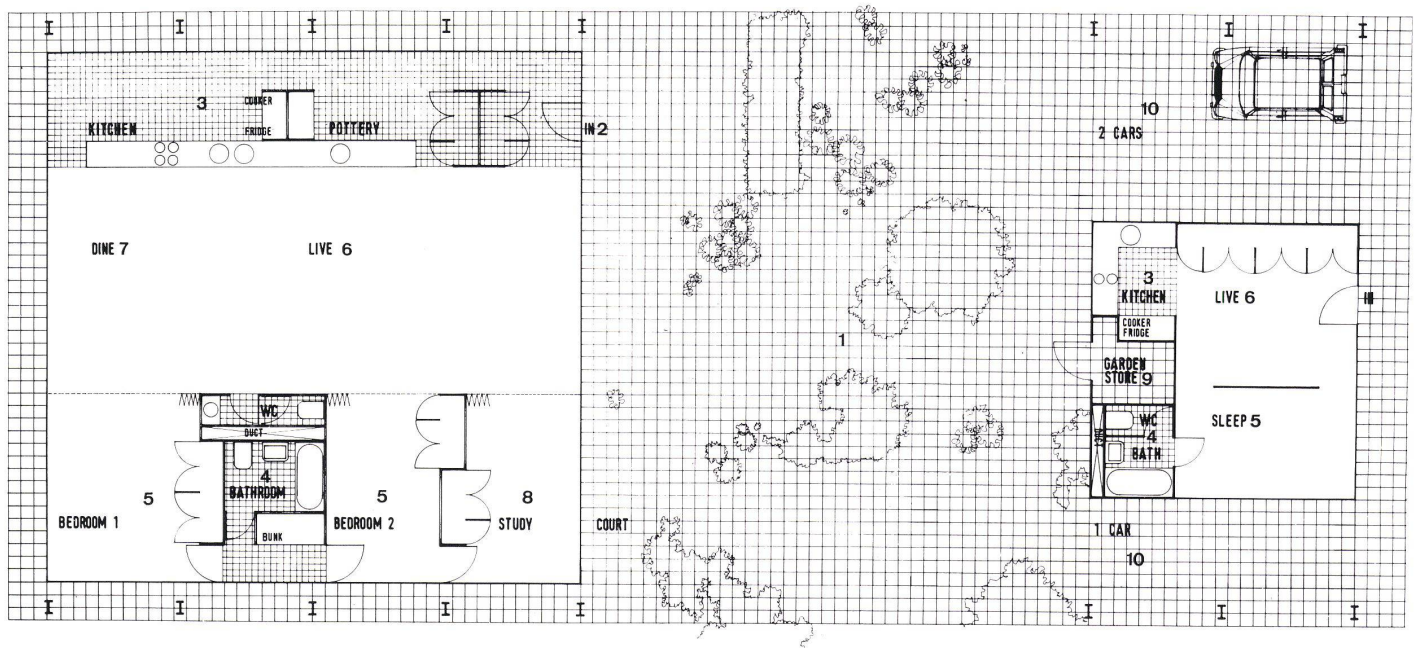
Stahlhaus-Prototyp in Wimbledon, England

Prototype de maison en acier à Wimbledon, Grande-Bretagne

Steel house prototype in Wimbledon, England

Richard + Su Rogers, London

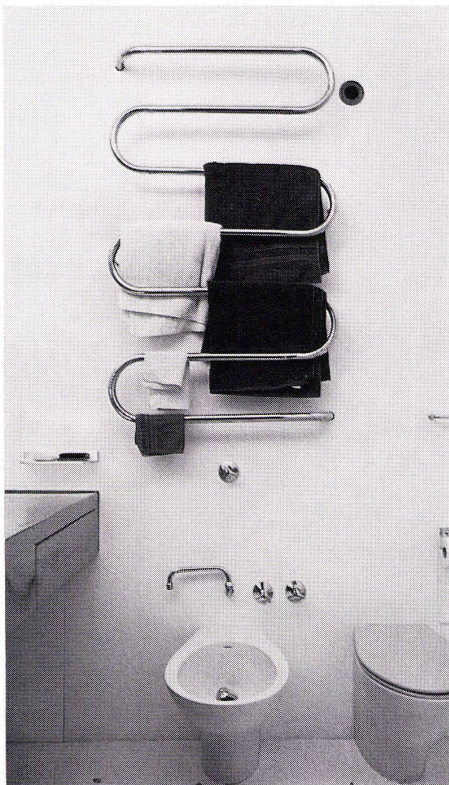
1
Blick durch den Autounterstellplatz auf das Hauptgebäude.
Vue du bâtiment principal à travers le garage collectif.
View through the garage on to the main building.



2



3



4



5

2
Grundriß der Gesamtanlage 1:200.
Plan d'ensemble.

Assembly plan.

- 1 Garten / Jardin / Garden
- 2 Wohnhauseingang / Entrée de l'habitation / House entrance
- 3 Küchen / Cuisines / Kitchens
- 4 Bad, WC / Salle de bains, WC / Bath, WC
- 5 Schlafzimmer / Chambres à coucher / Bedrooms
- 6 Wohnräume / Séjours / Living-rooms
- 7 Eßplatz / Repas / Dining-nook
- 8 Arbeitszimmer / Cabinet de travail / Study
- 9 Gartengeräte / Outils de jardinage / Garden tools
- 10 Autounterstellplätze / Garage collectif / Garage

3
Gästehaustrakt mit Autounterstellplätzen.
Aile des hôtes et parkings couverts.

Guest house tract with covered parking sites.

- 4
Bad mit Handluchtrocken-Heizschlange.
Salle de bains avec serpentins de séchage du linge.
Bath with heating coils for drying towels.

- 5
Wohnraum mit Ausblick auf den Garten und dahinter liegenden Gästehaustrakt.
Salle de séjour avec vue sur le jardin, à l'arrière plan l'aile des hôtes.
Living-room with view on to the garden and, behind, guest house tract.