

Zeitschrift: Bauen + Wohnen = Construction + habitation = Building + home : internationale Zeitschrift

Herausgeber: Bauen + Wohnen

Band: 24 (1970)

Heft: 12: Einfamilienhäuser = Maisons familiales = Single-family houses

Artikel: Wochenend- und Ferienhaus in der Green Bay, Wisconsin, USA = Maison de week-end et de vacances dans la "Green Bay", Wisconsin, USA = Week-end and vacation house in Green Bay, Wisconsin, USA

Autor: [s.n.]

DOI: <https://doi.org/10.5169/seals-347910>

Nutzungsbedingungen

Die ETH-Bibliothek ist die Anbieterin der digitalisierten Zeitschriften. Sie besitzt keine Urheberrechte an den Zeitschriften und ist nicht verantwortlich für deren Inhalte. Die Rechte liegen in der Regel bei den Herausgebern beziehungsweise den externen Rechteinhabern. [Siehe Rechtliche Hinweise.](#)

Conditions d'utilisation

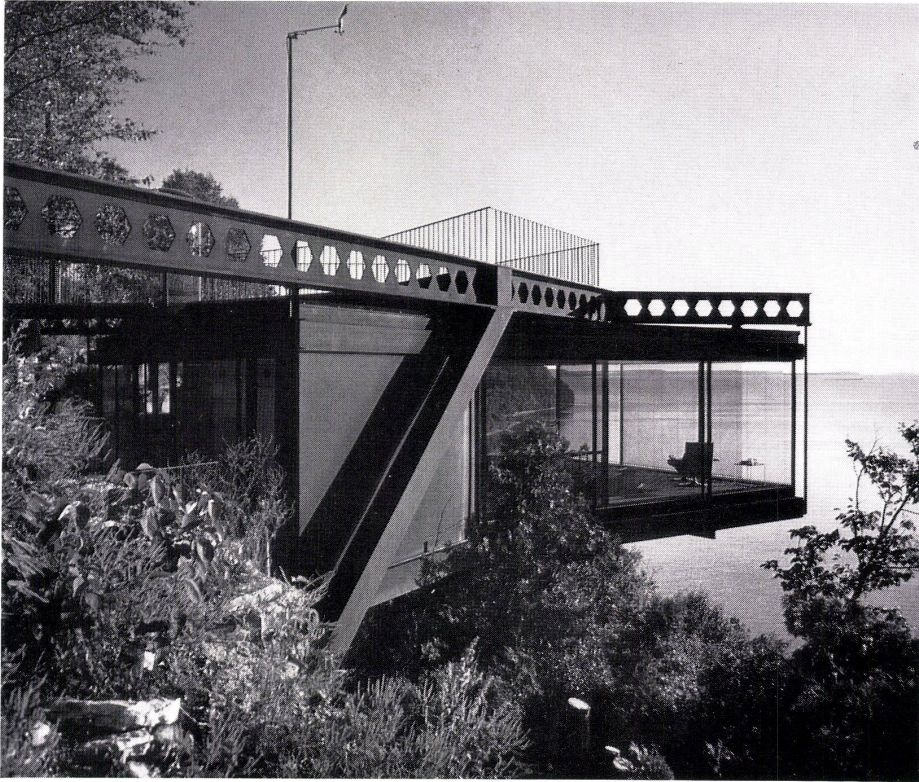
L'ETH Library est le fournisseur des revues numérisées. Elle ne détient aucun droit d'auteur sur les revues et n'est pas responsable de leur contenu. En règle générale, les droits sont détenus par les éditeurs ou les détenteurs de droits externes. [Voir Informations légales.](#)

Terms of use

The ETH Library is the provider of the digitised journals. It does not own any copyrights to the journals and is not responsible for their content. The rights usually lie with the publishers or the external rights holders. [See Legal notice.](#)

Download PDF: 04.04.2025

ETH-Bibliothek Zürich, E-Periodica, <https://www.e-periodica.ch>



Wochenend- und Ferienhaus in der Green Bay, Wisconsin, USA

Maison de week-end et de vacances dans la «Green Bay», Wisconsin, USA
Week-end and vacation house in Green Bay, Wisconsin, USA

Harry Weese & Associates, Chicago

1
Blick vom Felsen gegen den See.
Vue des rochers en direction du lac.
View from the cliff towards the lake.

2
Untersicht mit Bodenfenster.
Vue de dessous avec trémie de sol
Underface with basement window.

3
Grundriß 1:100.
Plan.

1 Küche / Cuisine / Kitchen
2 Bad / Salle de bains / Bath
3 Dusche / Douche / Shower
4 Schrankraum / Rangement / Cupboards
5 Schrankwand / Rangement / Cupboards
6 Wendeltreppe / Escalier en spirale / Spiral staircase
7 Bodenfenster / Fenêtres basses / Basement windows

8 Zugangsbrücke / Pont d'accès / Access bridge
9 Felsen / Rochers / Cliffs
10 Glas-Schiebetüre / Porte coulissante vitrée / Sliding glass door
11 Luftaustritt der Klimaanlage / Bouche de soufflage d'air climatisé / Air conditioning vent
12 Ausziehbares Bett / Lit escamotable / Pull-out bed

4
Ausblick auf den See.
Vue sur le lac.
View on to the lake.

5
Detail der ausragenden Stahlkonstruktion.
Détail de la construction d'acier en porte-à-faux.
Detail of the projecting steel construction.

6
Wohnraum mit Bodenluke.
Salle de séjour avec trémie de sol.
Living-room with floor hatch.

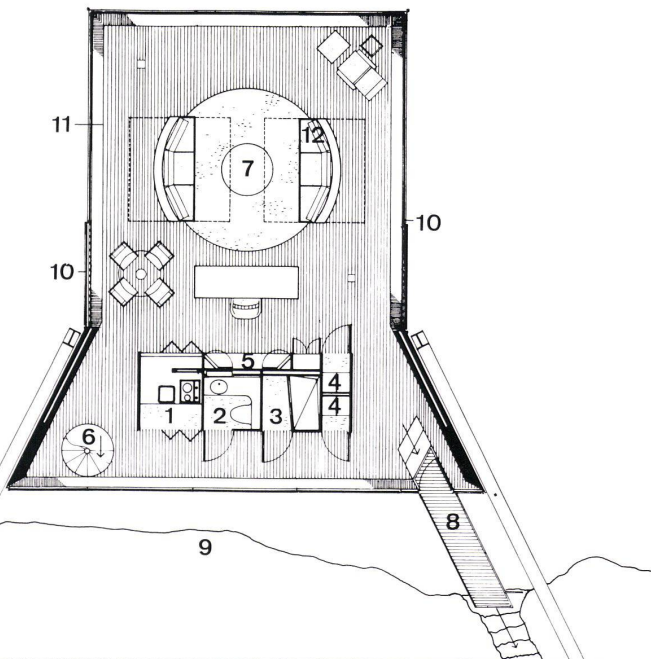
7
Blick gegen Schrankwand mit Bodenluke im Vordergrund.
Vue sur la paroi de rangement, au premier plan la trémie.
View toward cupboards with floor hatch in foreground.

8
Wendeltreppe zur Dachterrasse.
Escalier en spirale accédant à la terrasse.
Spiral staircase to roof terrace.

9
Schnitt 1:100.
Coupe.
Section.

1 Wendeltreppe-Ummantelung / Revêtement de l'escalier en spirale / Staircase sheathing
2 Sitzgruppe mit Bodenluke / Groupe de sièges et trémie de sol / Seating group with floor hatch
3 Zugangsbrücke / Passerelle d'accès / Access bridge
4 Sanitärblock / Bloc sanitaire / Sanitary block
5 Durchbrochener Stahlträger / Poutres d'acier allégées / Light steel girders
6 Klimaanlage / Climatisation / Air-conditioning plant
7 Felsen / Rochers / Cliffs
8 Zug-Verankerung / Point d'ancrage / Anchor point
9 Druckplatte / Plaque de compression / Compression plate

10
Dachterrasse.
Toiture-terrasse.
Roof terrace.





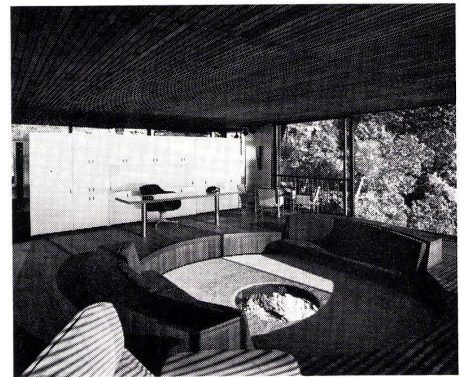
4



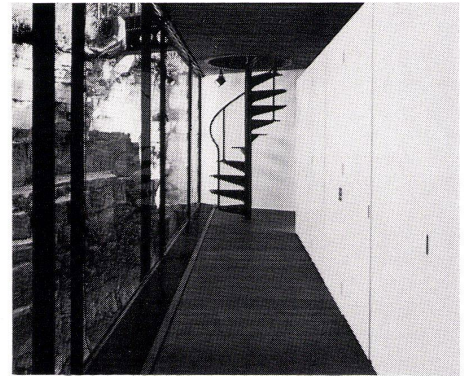
5



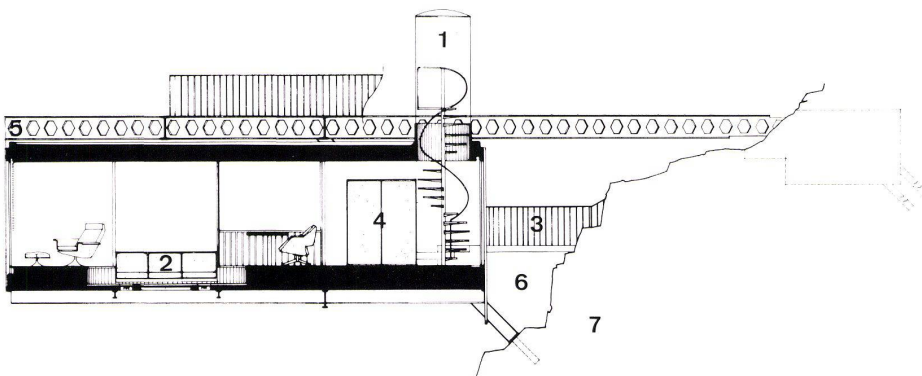
6



7



8



9



10