

# **Bürogebäude eines Transportunternehmens = Bureaux d'une entreprise de transport = Office building of a transportation firm**

Autor(en): **[s.n.]**

Objektyp: **Article**

Zeitschrift: **Bauen + Wohnen = Construction + habitation = Building + home :  
internationale Zeitschrift**

Band (Jahr): **25 (1971)**

Heft 1: **Bürobauten = Immeubles de bureaux = Office buildings**

PDF erstellt am: **15.08.2024**

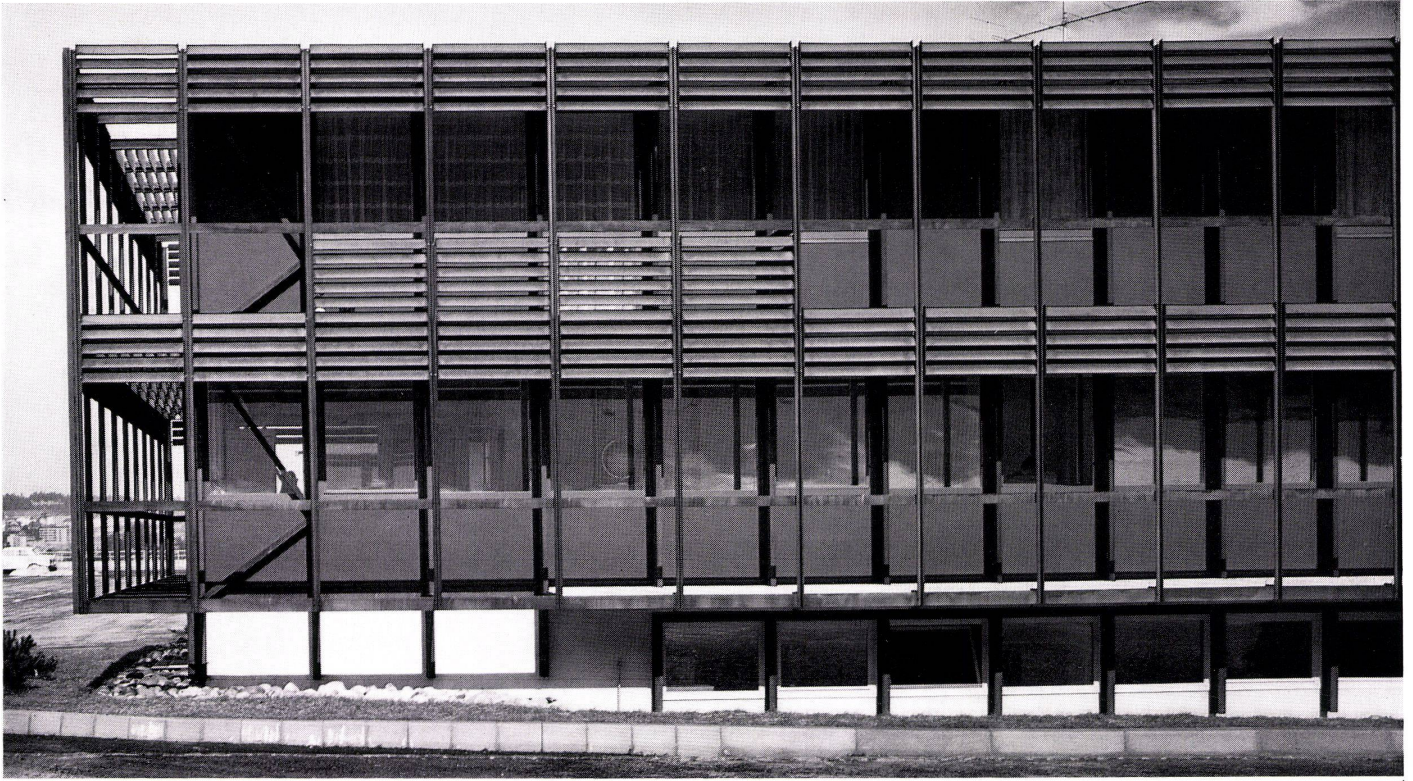
Persistenter Link: <https://doi.org/10.5169/seals-333950>

## **Nutzungsbedingungen**

Die ETH-Bibliothek ist Anbieterin der digitalisierten Zeitschriften. Sie besitzt keine Urheberrechte an den Inhalten der Zeitschriften. Die Rechte liegen in der Regel bei den Herausgebern. Die auf der Plattform e-periodica veröffentlichten Dokumente stehen für nicht-kommerzielle Zwecke in Lehre und Forschung sowie für die private Nutzung frei zur Verfügung. Einzelne Dateien oder Ausdrucke aus diesem Angebot können zusammen mit diesen Nutzungsbedingungen und den korrekten Herkunftsbezeichnungen weitergegeben werden. Das Veröffentlichen von Bildern in Print- und Online-Publikationen ist nur mit vorheriger Genehmigung der Rechteinhaber erlaubt. Die systematische Speicherung von Teilen des elektronischen Angebots auf anderen Servern bedarf ebenfalls des schriftlichen Einverständnisses der Rechteinhaber.

## **Haftungsausschluss**

Alle Angaben erfolgen ohne Gewähr für Vollständigkeit oder Richtigkeit. Es wird keine Haftung übernommen für Schäden durch die Verwendung von Informationen aus diesem Online-Angebot oder durch das Fehlen von Informationen. Dies gilt auch für Inhalte Dritter, die über dieses Angebot zugänglich sind.



## Bürogebäude eines Transportunternehmens

Bureaux d'une entreprise de transport  
Office building of a transportation firm

Hans U. Gübelin, Luzern

Transportus AG, Luzern

### Städtebauliche Situation

Neues Industriequartier, ohne spezielle Quartierplanung. Uneinheitliche individuelle Bauten. Lage sichtexponiert von Autobahn und Nachbardorf. Bewaldete Hügelkuppe im Hintergrund.

### Wünsche des Bauherrn, Programm

Fahrzeugeinstellhalle, Schmier-Waschplatz für schwere Lastwagen, Reparaturwerkstätte. Eigen-, Fremd- und Umschlaglagerräume, Gesamtversorgungszentrale, Bürogebäude. Wunsch des Bauherrn: wirtschaftliche Gesamtanlage.

### Maximen des Architekten

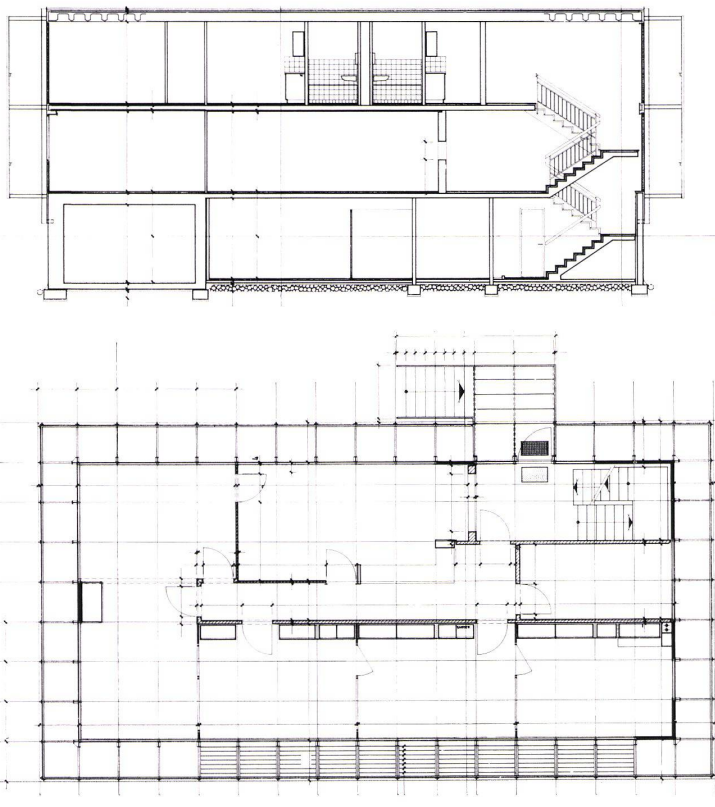
Einfache Konstruktion; geringe Unterhaltskosten; rationelle Betriebsmöglichkeit

### Städtebauliche Gliederung

Zwei niedrige Baukörper, im Volumen ausgewogen

### Grundrißorganisation

Den Arbeitsabläufen entsprechend: im Produktionszweig Einwegablauf ohne Kreuzungen. Im Bürogebäude sinngemäß.



1 Frontalansicht. Die Sonnenschutzelemente sind am Laubengang befestigt und bestehen aus waagerechten Blechlamellen und vertikalen Eternitplatten.

Vue frontale. Les éléments brise-soleil sont fixés à la coursive et sont constitués de lamelles horizontales en tôle et de plaques d'éternit verticales.

Front view. The sunbreak elements are attached to the arcade and consist of horizontal sheet metal slats and vertical asbestos-cement slabs.

2 Schnitt 1 : 200

Die Büroräume sind im Erdgeschoß untergebracht, das Obergeschoß nimmt zur Zeit 2 Wohnungen auf, kann aber später als Bürogeschoß verwendet werden.

Coupe

Les bureaux sont aménagés au rez-de-chaussée, à l'étage supérieur se trouvent actuellement 2 appartements, mais on peut l'utiliser ultérieurement comme étage de bureaux.

Section

The offices are housed on the ground floor; the upper floor accommodates at the present time flats, but can later on be used as an office floor.

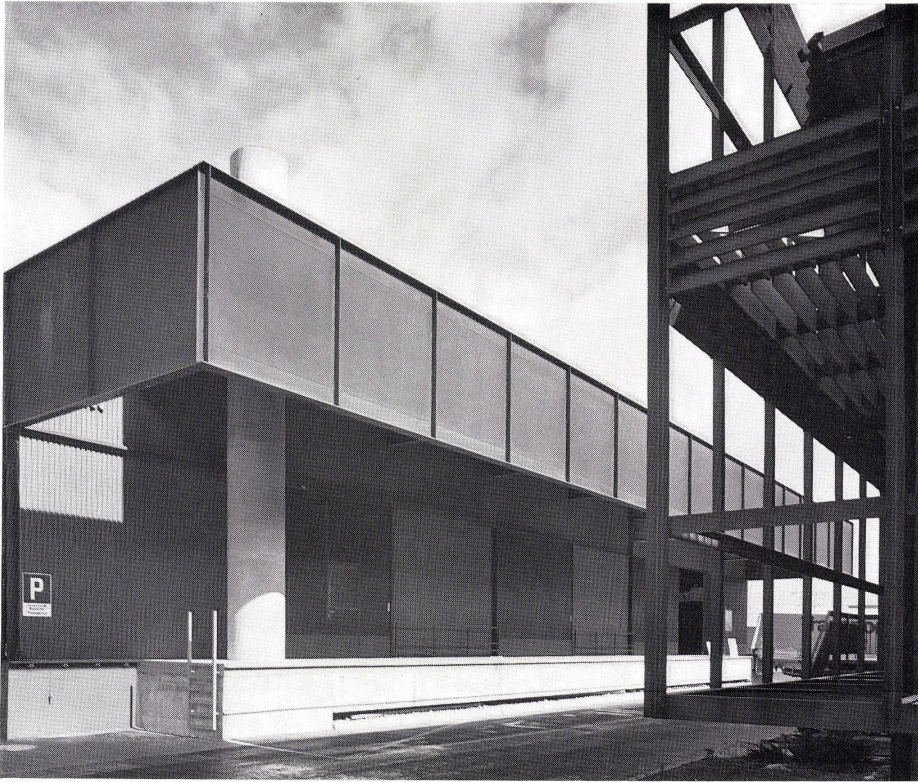
3

Grundriß Erdgeschoß 1 : 200.

Plan du rez-de-chaussée.

Plan of ground floor.





### Konstruktion

Unterniveaubauten: Stahlbeton  
 Überterniveaubauten: Stahl, witterungsbeständig  
 Decken: industriell gefertigt, in Beton bzw. Profilblech  
 Fassaden: nichttragend, vorgehängt in Holz/Metall

### Ausbau und Installation

Ausbau mit einfachen Mitteln, der starken Gebrauchsbeanspruchung entsprechend massiv und solide: Beton, Stahl, Hartbetonbeläge im Transportgebäude. Krananlagen 10 und 5 Tonnen, Schwerlastenaufzug 5 Tonnen. Fernheizwerk für spätere Erweiterungen.

Im Bürogebäude arbeitsphysiologisch zweckdienliche Ausgestaltung: weiche Beläge, diskrete zurückhaltende Farbgebung. Optimaler Ueberblick über das Arbeitsgeschehen inner- und außerhalb des Gebäudes. Räume nicht klimatisiert.

### Räumliche und gestalterische Aspekte

Der gestalterische Ausdruck ist die Folge der bewußten Verwendung von witterungsbeständigem Stahl und konsequenter Durchbildung aller Gebäudeteile damit. Entsprechend den Sach- und menschlichen Maßstäben ist das Werkgebäude großflächig, das Bürogebäude differenzierter. Eine wesentliche Rolle dabei spielt der permanente, bezüglich Unterhalt problemlose Sonnenschutz.

### Gesamtkosten

Gesamtkosten inkl. Honorare, Umgebungsarbeiten und sämtlichen Nebenkosten Fr. 2 618 900.—.

**Reine Baukosten** bezogen auf m<sup>3</sup> umbauten Raum

Reine Baukosten pro m <sup>3</sup>	
Bürogebäude 1550 m <sup>3</sup>	Fr./m <sup>3</sup> 239,92
Werkgebäude 26 000 m <sup>3</sup>	Fr./m <sup>3</sup> 53,30
Anhängerschopf 2100 m <sup>3</sup>	Fr./m <sup>3</sup> 30,63

Kosten per m<sup>3</sup>, bezogen auf alle Bauten, inkl. Honorare, Umgebungsarbeiten und sämtliche Baunebenkosten

Total umbautes Volumen:	
29 650 m <sup>3</sup>	Fr. m <sup>3</sup> 88,33



4  
 Detail der Fassadenausbildung.  
 Détail de la façade.  
 Detail of elevation.

5  
 Blick von der Einstellhalle zum Bürogeschoß.  
 L'étage des bureaux vu du garage collectif.  
 View from the garage towards the office floor.