

Objektyp: **Advertising**

Zeitschrift: **Bauen + Wohnen = Construction + habitation = Building + home : internationale Zeitschrift**

Band (Jahr): **25 (1971)**

Heft 5: **Krankenhausbau = Hôpitaux = Hospitals**

PDF erstellt am: **15.08.2024**

Nutzungsbedingungen

Die ETH-Bibliothek ist Anbieterin der digitalisierten Zeitschriften. Sie besitzt keine Urheberrechte an den Inhalten der Zeitschriften. Die Rechte liegen in der Regel bei den Herausgebern.

Die auf der Plattform e-periodica veröffentlichten Dokumente stehen für nicht-kommerzielle Zwecke in Lehre und Forschung sowie für die private Nutzung frei zur Verfügung. Einzelne Dateien oder Ausdrucke aus diesem Angebot können zusammen mit diesen Nutzungsbedingungen und den korrekten Herkunftsbezeichnungen weitergegeben werden.

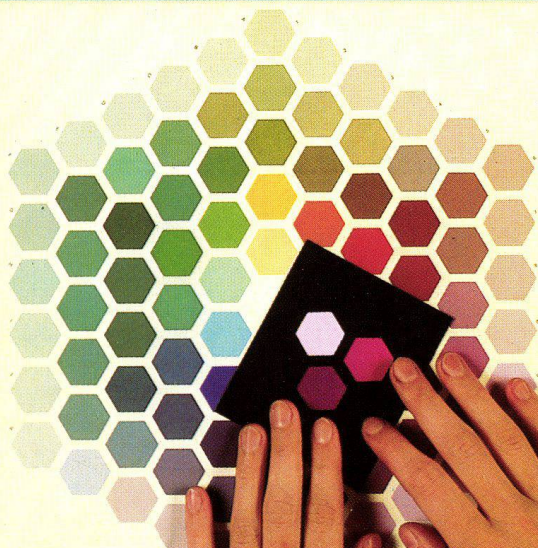
Das Veröffentlichen von Bildern in Print- und Online-Publikationen ist nur mit vorheriger Genehmigung der Rechteinhaber erlaubt. Die systematische Speicherung von Teilen des elektronischen Angebots auf anderen Servern bedarf ebenfalls des schriftlichen Einverständnisses der Rechteinhaber.

Haftungsausschluss

Alle Angaben erfolgen ohne Gewähr für Vollständigkeit oder Richtigkeit. Es wird keine Haftung übernommen für Schäden durch die Verwendung von Informationen aus diesem Online-Angebot oder durch das Fehlen von Informationen. Dies gilt auch für Inhalte Dritter, die über dieses Angebot zugänglich sind.

Die farbige Wohnfibel schützt vor Einrichtungsfehlern !

... und das für nur 7 Mark 90! Selten war guter Rat so preiswert. Deshalb ist die farbige Wohnfibel der erfolgreichste Ratgeber seiner Art. Die ersten fünf Ausgaben — 500 000 Exemplare — sind restlos vergriffen. Jetzt gibt es eine völlig neue WOHNFIBEL, die 6. Ausgabe: mit 168 Seiten, mit lauter neuen farbigen Einrichtungsbeispielen und mit vielen guten Ideen. Noch nie war eine WOHNFIBEL so informativ! Hier können wir Ihnen nur 14 von 85 Farbfotos aus der neuen WOHNFIBEL zeigen — ein kleiner Ausschnitt aus dem großen Buch der guten Vorbilder.



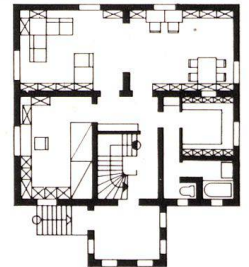
Das Farbsechse

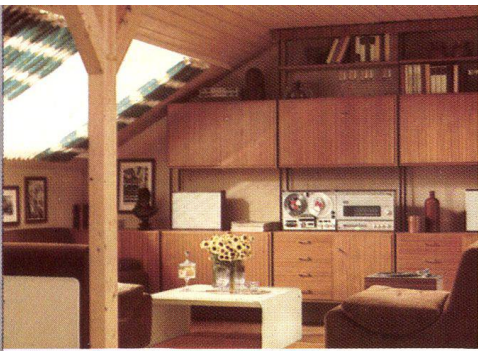
Wohnfibel

Neu in der neuen WOHNFIBEL: die Gliederung nach Wohnfunktionen. Unter den 150 Raumgrundrissen ist Ihr Grundriß bestimmt dabei. Jeder Teilbereich ist vollständig eingerichtet und in Farbfotos abgebildet. Vom Mini-Zimmer (5,4 qm) bis zum Super-Raum, von der einfachen bis zur einfach tollen Möblierung ..., alles zeigt die WOHNFIBEL. Und der Handel hat es! Die Hersteller erfüllen auch Ihre Prospektwünsche. Dafür hat die WOHNFIBEL vorgedruckte Postkarten.

Neu in der neuen WOHNFIBEL: Altbau-Renovierung, das kunterbunte WOHNFIBEL-Forum und als Beilage jetzt 12 Lochmasken für den bewährten Farbklanger sucher! Der findet die Farben, die zusammenpassen!

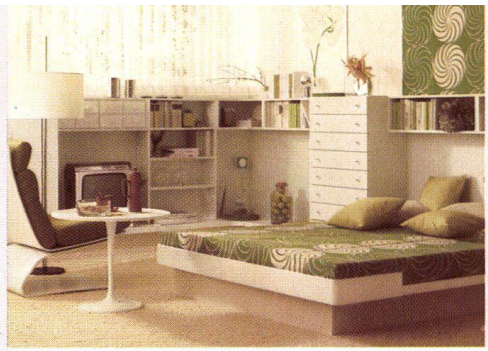
Es ist unmöglich, aus der WOHNFIBEL nichts zu lernen.





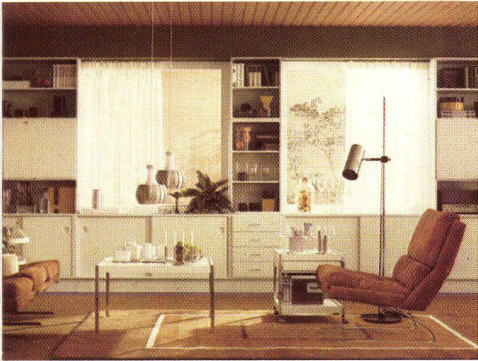
Unterm Dach wohnen besondere Leute

Holzwände und -decken im laienleichten Profilholzsystem. Reizvolle Holzarten. Dazu Tips für den Dachboden-Ausbau und ein Trick: Mehr Wohnfläche mit „Dachwohnungs-Möbeln“.



Schlafen im „24-Stunden-Raum“

Die WOHNFIBEL-Vorschläge zeigen den beliebten 24-Stunden-Raum im wohnlich-intimen Charakter: Tagesraum für sie, Raum der Entspannung für ihn, Nacht-Raum für beide ...



Im Wohnraum ist für alles Platz

... für private und gastliche Stunden, für Mahlzeiten, fürs Arbeiten, für Hobbyfreuden. Die WOHNFIBEL leistet Einrichtungshilfe mit 35 Raumgrundrissen und 85 Farbfotos.



Die Küche: keine Schufte-Koje

Die WOHNFIBEL beweist: Die gut gestaltete Küche ist kein einsamer Hausfrauen-Schmoll mehr, sondern familiär-geselliger Mittelpunkt: Die Arbeit geht leicht von der Hand.



Was die Fenster schmückt, ziert Sie

Die WOHNFIBEL erklärt die Schienensysteme, zeigt die verschiedenen Fensterformen und bringt Deko-Beispiele mit duftigen Gardinen und dekorativen Vorhängen. Lauter Gedichte!



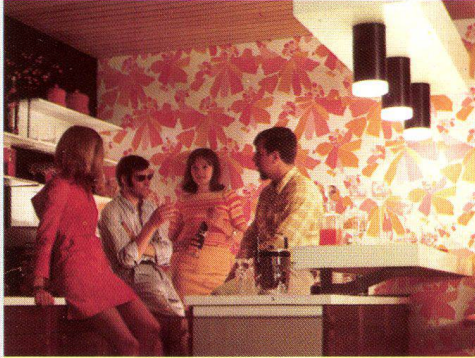
Mahlzeiten! Alle an einen Tisch

Der Eßtisch ist der tägliche Treff zur „Familien-Vollversammlung“. Die WOHNFIBEL macht Vorschläge für platzsparende Lösungen, für Kombi-Räume und für gastliche Speisezimmer.



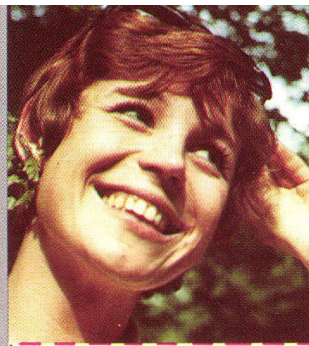
Im Bad tut sich was!

Bauherrn-Thema Nr. 1: Standardbad oder Fit-Zentrum mit Gymnastik? In der WOHN-FIBEL sehen Sie die Raumtypen und dafür neue Fliesenformate, Verlegebeispiele und Armaturen.



Die Kellerbar schont den Wohnraum

Und das ist wohl ein Argument, das auch widerstrebende Ehefrauen für die Kellerbar einnimmt. Die WOHN-FIBEL erwähnt die Muß-Möblierung und stellt die Traumbar vor.



Frau Ursula Jung, Berlin, schreibt uns:

Die Wohlfibel ist der ideale Wegweiser durch den Irrgarten der vielen Angebote. Ihr Inhalt besticht durch die Verwirklichung modernster Ideen.



10 Pf
falls
Briefmarke
zur Hand

Werbeantwort
Drucksache

An den
Wohnzirkel Abt. H 1

4930 DETMOLD
Postfach 732

Arbeitsgemeinschaft Wohnzirkel
4930 Detmold
Postfach 732



Ich bitte um Zusendung der 168 Seiten umfassenden

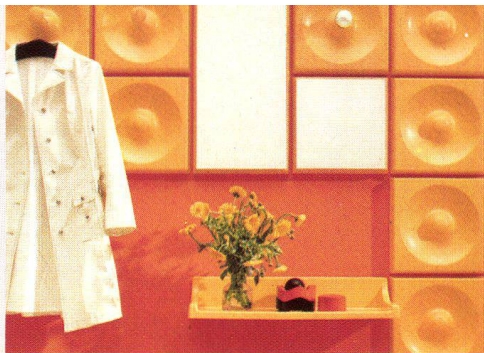
Farbigen Wohnfibel 6. Ausgabe

zu einer Schutzgebühr von DM 7,90 zuzüglich DM 1,- Porto.

Der Versand erfolgt per Nachnahme, die Nachnahmegebühr trägt der Wohnzirkel.

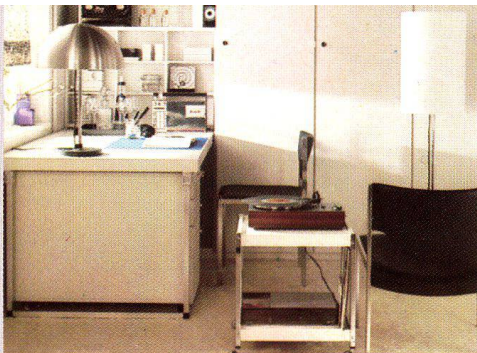
Bitte keine handschriftlichen Zusätze (wie Unterschrift), da sonst keine „Drucksache“ mehr.





Ihre Diele: gastlicher Auftakt

Vergessen Sie Ihre Dielen-Sorgen. Die WOHNFIBEL gibt nützliche Anregungen für Farbgebung und Möblierung. Sie sehen eine Diele, die achtmal verschieden eingerichtet ist.



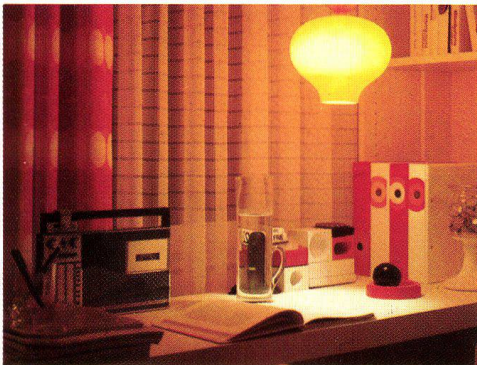
Das Mini-Büro wird Gästezimmer

Für WOHNFIBEL-Leser ist es kein Kunststück, ein Mini-Büro zum Gästezimmer umzufunktionieren. WOHNFIBEL-Vorschlag: auf 5,4 qm ein Klappptisch und ein Drehbett. Elegant!



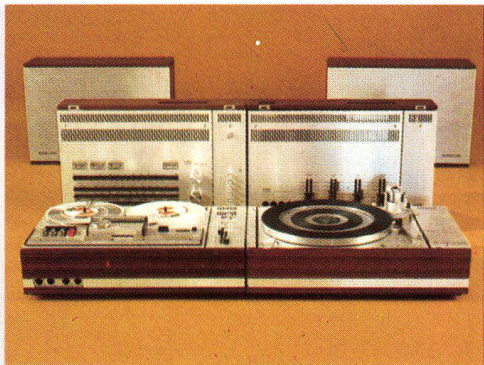
Kleiner Raum für große Kinder

... ein Eltern-Problem, das die WOHNFIBEL geschickt löst: Mit variabler Möblierung gibt's auf 8,8 qm Fläche den Kombiraum mit Chic: schön zum Schlafen, praktisch zum Wohnen.



Licht zaubert Behaglichkeit

Der Zauber gelingt aber nur, wenn Sie Licht punktuell einsetzen. Die WOHNFIBEL zeigt, wie man's macht: Mit dem Lichtregler für Dämmerlicht bis hell, mit der Lichtschiene, mit ...



Stereo – Königreich der Töne

Die WOHNFIBEL gibt Ihnen den Schlüssel ins Königreich der Töne: Für jede Raumproportion die optimale Boxenplatzierung. Außerdem: Stereokunde allgemein – Neues vom Fernsehen.



Kleinmöbel und Teppiche zuletzt?

Kommt darauf an: Kleinmöbel sind Anfang oder Ende einer Einrichtung – Einzelteppiche auch. Doch der Teppichboden muß zuerst dasein. Schade, wenn Sie darauf verzichten müßten.

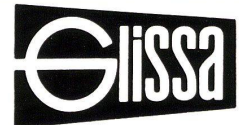
Wir planen und bauen

Glissa - Sonnenschutzfassade mit LHR Solex - Gläsern am Fernsehstudio
Zürich Leutschenbach



Glissa AG
Glas- und Metallbau
8200 Schaffhausen
Telefon 053 5 92 31
Telex 76347

Architekt: E. Göhner AG, Zürich





Syntolan macht Karriere!

syntolan

syntolan quick-step

fabrolan

fabrolan decora

Teppichböden in Büros sind wirtschaftlich und bringen Atmosphäre.

Der kahle, nüchterne Büroraum wird zum angenehmen, repräsentativen Arbeitsplatz. Mit Teppichboden-Büros löst man heute Personalprobleme.

Syntolan von Fabromont trotz aller Rollstühlen. Er wurde speziell dafür konzipiert – durch und durch vollsynthetisch – absolut strapazierfest.

Syntolan – hart im Nehmen, weich im Geben: tropfenden Schirmen, ausge-

laufenem Nagellack, scharfen Absätzen und falsch serviertem Pausenkaffee trotz er mit «keep smiling».

Elektronische Büromaschinen, Maxi- und Mini-Computer kriegen keine «Migräne» mehr. Syntolan ist absolut antistatisch. Lästiges Elektrisieren infolge statischer Aufladung fällt weg.

Lange Putzfrauen-Nächte werden kürzer. Reinigungskosten kleiner.

Syntolan hält Raumwärme und reduziert Heizkosten.

Syntolan, der vollsynthetische Büro-Teppichboden von Fabromont.

Ein Schweizer Qualitätsprodukt mit internationaler Karriere.

fabromont^{AG}

Fabrik textiler Bodenbeläge
3185 Schmitten/Schweiz
Telefon 037 361555 Telex 36162

Verkauf nur durch den Fachhandel.

