

# **Autobahnraststätte Forrenberg bei Winterthur/Schweiz = Relais routier Forenberg près de Winterthour/Suisse = Forrenberg highway restaurant near Winterthur/Switzerland**

Autor(en): [s.n.]

Objektyp: **Article**

Zeitschrift: **Bauen + Wohnen = Construction + habitation = Building + home :  
internationale Zeitschrift**

Band (Jahr): **25 (1971)**

Heft 6: **Restaurant- und Hotelbauten = Restaurants et hôtels =  
Restaurants and hotels**

PDF erstellt am: **18.09.2024**

Persistenter Link: <https://doi.org/10.5169/seals-334025>

## **Nutzungsbedingungen**

Die ETH-Bibliothek ist Anbieterin der digitalisierten Zeitschriften. Sie besitzt keine Urheberrechte an den Inhalten der Zeitschriften. Die Rechte liegen in der Regel bei den Herausgebern. Die auf der Plattform e-periodica veröffentlichten Dokumente stehen für nicht-kommerzielle Zwecke in Lehre und Forschung sowie für die private Nutzung frei zur Verfügung. Einzelne Dateien oder Ausdrucke aus diesem Angebot können zusammen mit diesen Nutzungsbedingungen und den korrekten Herkunftsbezeichnungen weitergegeben werden. Das Veröffentlichen von Bildern in Print- und Online-Publikationen ist nur mit vorheriger Genehmigung der Rechteinhaber erlaubt. Die systematische Speicherung von Teilen des elektronischen Angebots auf anderen Servern bedarf ebenfalls des schriftlichen Einverständnisses der Rechteinhaber.

## **Haftungsausschluss**

Alle Angaben erfolgen ohne Gewähr für Vollständigkeit oder Richtigkeit. Es wird keine Haftung übernommen für Schäden durch die Verwendung von Informationen aus diesem Online-Angebot oder durch das Fehlen von Informationen. Dies gilt auch für Inhalte Dritter, die über dieses Angebot zugänglich sind.

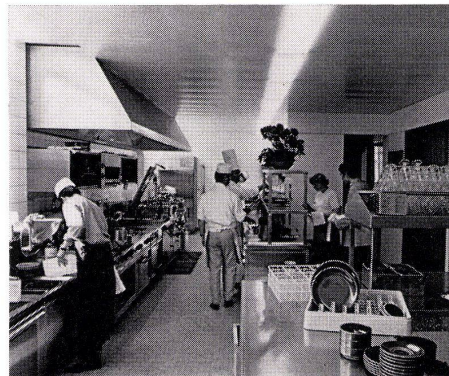
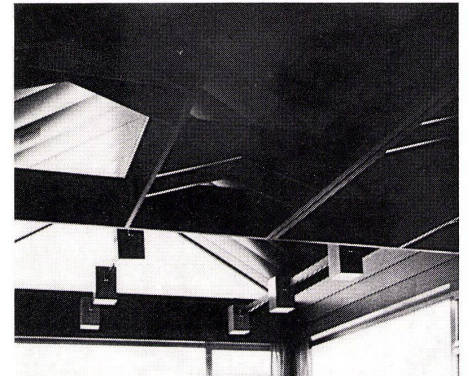


## Autobahnraststätte Forrenberg bei Winterthur/ Schweiz

Relais routier Forrenberg près de Winterthoure/Suisse

Forrenberg highway restaurant near Winterthur/Switzerland

Eberhard Eidenbenz, Robert Bosshard und Bruno Meyer, Zürich



1 Westansicht aus der Anfahrtsrichtung Zürich.  
Façade ouest vue de la voie d'accès venant de Zürich.  
West elevation view from the Zurich approach side.

2, 3 Restaurant mit Eßbar und Ausgabe.  
Restaurant avec bar et buffet.  
Restaurant with dining bar and buffet.

4 Küche.  
Cuisine.  
Kitchen.

5 Erdgeschoß.  
Rez-de-chaussée.  
Ground floor.

1 Tankstelle / Station d'essence / Service station  
2 Eingang / Entrée / Entrance  
3 Kiosk / Kiosque / Newsstand  
4 WC  
5 Restaurant  
6 Eßbar / Bar-restaurant / Dining bar  
7 Küche / Cuisine / Kitchen  
8 Verkaufsraum / Boutique de vente / Sales area  
9 Personal / Personnel / Staff

