

Objektyp: **Advertising**

Zeitschrift: **Bauen + Wohnen = Construction + habitation = Building + home : internationale Zeitschrift**

Band (Jahr): **25 (1971)**

Heft 8: **Läden und Warenhäuser = Magasins et grands magasins = Shops and department stores**

PDF erstellt am: **17.07.2024**

### **Nutzungsbedingungen**

Die ETH-Bibliothek ist Anbieterin der digitalisierten Zeitschriften. Sie besitzt keine Urheberrechte an den Inhalten der Zeitschriften. Die Rechte liegen in der Regel bei den Herausgebern. Die auf der Plattform e-periodica veröffentlichten Dokumente stehen für nicht-kommerzielle Zwecke in Lehre und Forschung sowie für die private Nutzung frei zur Verfügung. Einzelne Dateien oder Ausdrucke aus diesem Angebot können zusammen mit diesen Nutzungsbedingungen und den korrekten Herkunftsbezeichnungen weitergegeben werden. Das Veröffentlichen von Bildern in Print- und Online-Publikationen ist nur mit vorheriger Genehmigung der Rechteinhaber erlaubt. Die systematische Speicherung von Teilen des elektronischen Angebots auf anderen Servern bedarf ebenfalls des schriftlichen Einverständnisses der Rechteinhaber.

### **Haftungsausschluss**

Alle Angaben erfolgen ohne Gewähr für Vollständigkeit oder Richtigkeit. Es wird keine Haftung übernommen für Schäden durch die Verwendung von Informationen aus diesem Online-Angebot oder durch das Fehlen von Informationen. Dies gilt auch für Inhalte Dritter, die über dieses Angebot zugänglich sind.

# Licht einsatzbereit nach Wunsch

Für eine Architektur des Lichtes produzieren SAINT-GOBAIN und SAINT-ROCH, - die Hersteller mit dem umfassendsten Programm an Glaserzeugnissen der Welt, jedes Jahr ein Kristallspiegelglasband von über 20.000 km Länge.

Das sind über 50 Millionen Quadratmeter Spiegelglas verschiedenster Dicke, Farbe und Abmessung, die alljährlich nach einer strengen Qualitätskontrolle die 9 europäischen Werke der Gruppe verlassen.

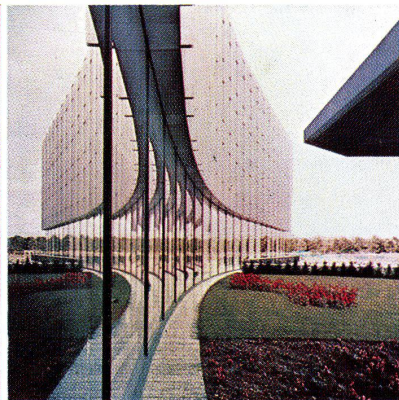
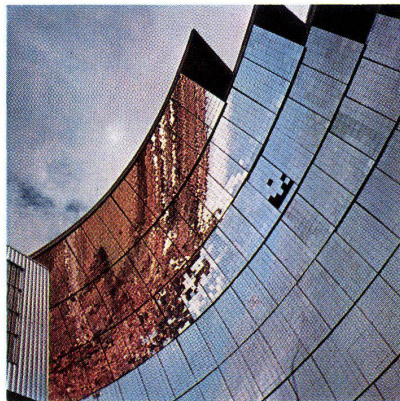
In Europa stammen zwei von drei Spiegelgläsern aus der Produktion von SAINT-GOBAIN und SAINT-ROCH.

Ob im Float- oder Twinverfahren hergestellt; -Spiegelglas von SAINT-GOBAIN und SAINT-ROCH bedeutet weltweit : Licht einsatzbereit nach Wunsch.

SAINT-GOBAIN



SAINT-ROCH



**SABIAC S.A.**  
2, place  
Benjamin Constant  
LAUSANNE  
Tél. (021) 20 78 51

**EXPROVER S.A.**  
1, rue Paul Lauters  
1050 BRUXELLES  
BELGIQUE





**therma th**

Die Normierung der gebräuchlichsten Anordnungen von Chromnickelstahl-Abdeckungen für Küchenkombinationen bringt uns in die günstige Lage, solche «Masskonfektion» in grosser Auswahl\* «kurzfristig lieferbar» am Lager zu halten.

Für die Lieferung ganz spezieller Abdeckungen, die in unserem Lagerprogramm nicht enthalten sind, benötigen wir natürlich etwas mehr Zeit. Doch wir bemühen uns sehr darum, diesen Service hinter dem «Kurzfristig-lieferbar»-Dienst möglichst wenig nachstehen zu lassen.

**Therma-Haushalt**

4000 Basel, Vogesenstrasse 87, Tel. 061 44 41 10  
 3018 Bern, Stöckackerstrasse 37, Tel. 031 55 42 32  
 6593 Cadenazzo, Tel. 092 62 16 06 (bis 30.9.71: 68606)  
 1200 Genf, 13, rue de la Rôtisserie, Tel. 022 2602 42  
 1000 Lausanne, 1, rue Beau-Séjour, Tel. 021 2025 31  
 5032 Rohr b. Aarau, Hauptstr. 31, Tel. 064 22 26 55  
 8762 Schwanden GL, Tel. 058 7 14 41  
 8001 Zürich, Talstrasse 70, Tel. 01 25 33 57

•••••  
 ••••• \* Therma - Haushalt, 8762 Schwanden GL  
 ••••• Senden Sie mir bitte die  
 ••••• Therma-Kombinationen-Lagerliste  
 ••••• Firma \_\_\_\_\_  
 ••••• Strasse \_\_\_\_\_  
 ••••• PLZ/Ort \_\_\_\_\_



## 50 Gewinner haben einen Stuhl 290 erhalten

Das Ergebnis der Stuhl-Aktion in der Juni-Ausgabe dieser Fachzeitschrift hat uns überrascht. Angenehm. So viel Verwendungsvorschläge hätten wir uns nicht träumen lassen!

## Zum Dank: nochmals 50 Stühle zu verschenken.

*Was würden Sie mit 50 Stühlen des Modells 290 anfangen?  
Wer den originellsten Vorschlag macht, erhält die 50 Stühle  
geschenkt. Für sich selbst, zum Weiterverschenken,  
als Spende (an ein unbestuhltes Kleintheater, an ein popiges  
Jugend-Foyer, an einen Anglerverein mit 50 sesshaften  
Mitgliedern ...).*

Die Jury: Die Geschäftsleitungen der unten genannten Firmen.

*Einsenden:* bis spätestens 3. September 1971 an eine der Verkaufsstellen in Basel, Bern, Zürich, Genève, Lausanne. Genaue Adressen hier in diesem Inserat.

50 Stühle des Modells 290 würde ich verwenden für:

Falls ich der Gewinner bin, möchte ich die 50 Stühle in weiss/rot/blau/grün bekommen. (Gewünschte Farbe bitte unterstreichen.)  
Meine Adresse:



**zingg-lamprecht** Skandinavisch Wohnen  
8006 Zürich, am Stampfenbachplatz

**zingg-lamprecht** Intérieur Danois  
1005 Lausanne, 19, avenue Villamont

**a. + w. rothen** Skandinavische Wohnkultur  
3000 Bern, Standstrasse 13

**la boutique danoise**  
1200 Genève, 100, rue du Rhône

**la boutique danoise**  
4000 Basel, Aeschenvorstadt 36



die bewährte Allwetterstore

**normaroll<sup>®</sup>**

**in Ganzmetall-Ausführung  
für höchste Ansprüche**

Fensterfronten von Büro- und Verwaltungsgebäuden, Gewerbe- und Industriebauten verlangen einen wirksamen Schutz. Bewährte und formschöne Lamellenstoren in nichtrostender Ganzmetall-Ausführung, die dank ihrer Gliederung die Fassade auflockern. Zuverlässige Storen die an heißen Tagen wirksam Schatten spenden und denen auch Wind, Regen und Schnee nichts anhaben kann.

Rollstoren normaroll<sup>®</sup> vereinigen die Vorteile der Raffstoren und Rolladen. Die schuppenartig überlappenden, 55 mm breiten Lamellen sind zur Versteifung beidseitig nach unten randgebördelt. Sie ermöglichen eine sehr feine Lichtregelung. Bedienung mit Gelenkkurbel oder Motorantrieb. Montage durch unser Fachpersonal. Verlangen Sie den Besuch unseres Beraters oder eine Dokumentation mit Einbauplänen im Massstab 1:1.



**Metallbau AG Zürich**

Anemonenstrasse 40, 8047 Zürich  
Telefon 01-54 67 00

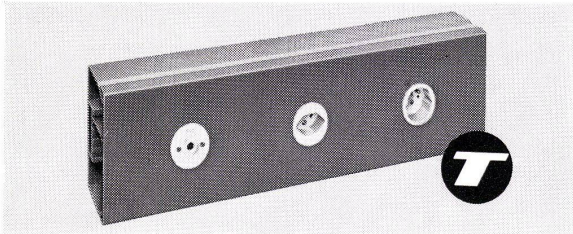
**norm<sup>®</sup>**

Vertretungen und Servicestellen in Basel, Bern,  
Lausanne, Locarno, Luzern, Solothurn, St. Gallen.



# Jeder Betrieb will größer werden.

**Mit Tehalit-Elektro-Installationskanälen können Sie von Anfang an diesem Ziel in vollem Umfang Rechnung tragen.**



Tehalit-Installationskanäle sind die Lebensadern eines Betriebes.

Man sieht sie kaum (und was zu sehen ist, ist ästhetisch ansprechend).

Sie stören niemand, weil sie an jedem Platz zu verlegen sind und auch dort sehr wenig davon beanspruchen.

Man kann sie überall anzapfen, d. h. jede Art von Anschluß ist möglich.

Sie haben ein großes Fassungsvermögen mit Platzreserven für spätere Erweiterungen.

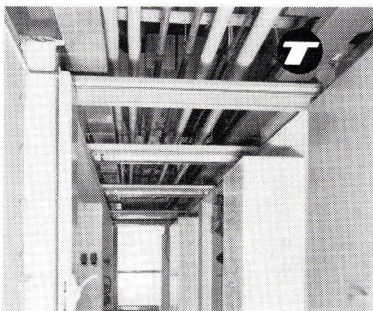
Sie ermöglichen eine getrennte Verlegung von Stark- und Schwachstromleitungen in einem Kanal.

Sie sind aus einem Material (PVC-hart), das gegen alle Einflüsse von außen, wie Säuren und andere Chemikalien, immun ist.

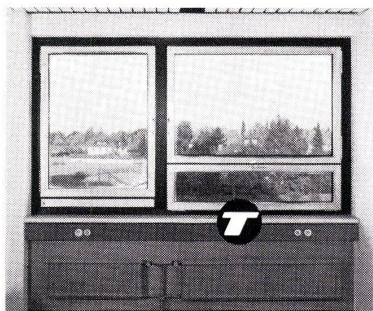
Sie sind einfach zu montieren und ersparen daher den kostspieligsten Aufwand: Teure Arbeitszeit.

Und: Sie kommen von Tehalit, einem Hersteller, der seine Produkte mit so viel Know-how und Gewissenhaftigkeit produziert, daß sie auch noch nach Jahrzehnten eine Empfehlung für ihn sind.

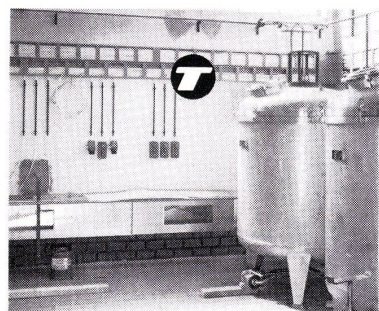
Das müßte eigentlich auch eine Empfehlung für einen Architekten sein, der weiß, daß nur gute Planung ihn weiterempfiehlt – und gute Planung ist zum Teil Auswahl von guten und richtigen Materialien.



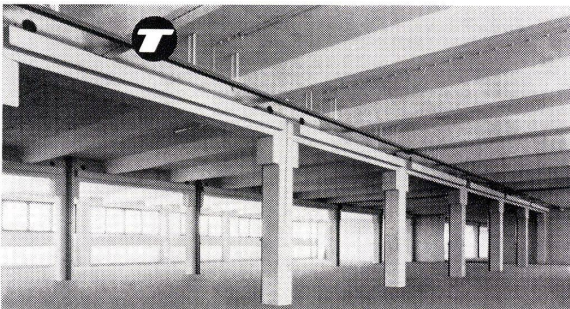
Zwischendecken-Installation in biolog. Institut



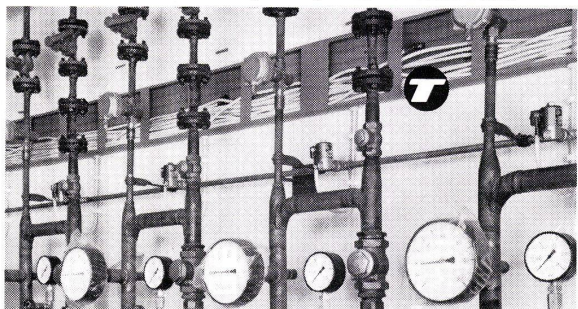
Fensterbank-Installation mit FB 60120



Leitungsführung in fotochemischem Betrieb



Großlager in Fertigbauweise, Deckenverlegung mit Aris



Elektro-Installation in Maschinenraum



**TEHALIT**

Generalvertretung für die Schweiz  
**Böni & Co. AG, 8500 Frauenfeld**  
 Telefon 054 71453/55 Telex 76307  
 Beziehbar auch im Fachgroßhandel  
 SEV-geprüft, PTT-bewilligt





ICC-0161

he-F3

## «Mini» die neue Grössenklasse von SANYO

Jetzt gibt es 1. den «Büro-Mini», 2. den hocheleganten «Chef-Rechner» und 3. den superflachen «Standard-Mini». Alle so klein wie ein A5-Briefbogen! Jedes Modell rechnet in Sekundenbruchteilen bis zu 16 Stellen — alle Grundrechenarten. Festkomma-Einrichtung bis 8 Dezimalstellen, Konstanten-Einrichtung, Überlaufanzeige

mit Eingabesperre und der vielen Dinge mehr gehören zur SANYO-Grundausrüstung.

**MODELL ICC-0161**, der flache «Büro-Mini» im Querformat und mit Breitbandanzeige. Netzanschluss. Gewicht: Nur 1,2 kg. Abmessungen: 225/140/55 mm. Mini-Preis: **Fr. 1680.-**



### ICC 801D

Der «Standard-Mini» für Netz- und NC-Batteriebetrieb. Helles und sehr flaches Plastikgehäuse. Traggriff, Netzadapter. Gewicht: 1 kg. Abmessungen: 135/222/54mm. Mini-Preis: **Fr. 1580.-**



### ICC-82D

Der «Chef-Rechner» und König unter den Mini-Rechnern. Netz- und NC-Batteriebetrieb. Elegante Luxus-Tragtasche und Netzadapter im Preis inbegriffen. Gewicht: 1 kg. Abmessungen: 135/210/50mm. Mini-Preis: **Fr. 1780.-**



M. Spitzer-Mileger Steinengraben 21 4001 Basel  
Tel. 061 23 45 60 Europäischer Generalvertrieb der  
SANYO ELECTRIC CO., LTD., Osaka

## Coupon

an M. Spitzer-Mileger  
Steinengraben 21  
4001 Basel

Das SANYO-Mini-Programm interessiert uns.  
Bitte senden Sie

- Unterlagen über alle 3 Modelle
- Dokumentation über
- ICC-82D     ICC-801D     ICC-0161
- Unterlagen über das gesamte SANYO-Tischrechner-Programm.

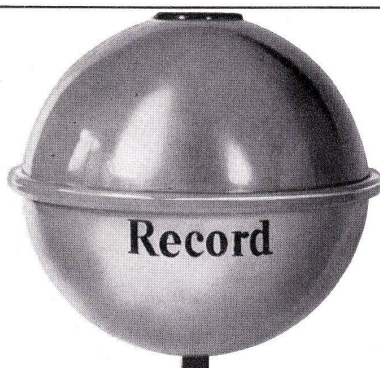
Firmastempel \_\_\_\_\_

Sachbearbeiter \_\_\_\_\_



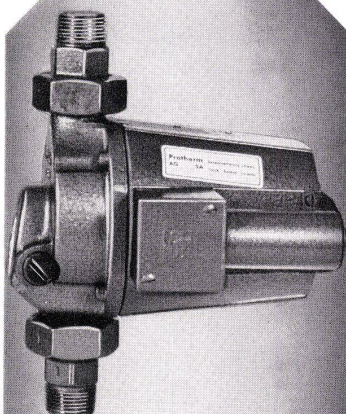
# 3

# Protherm- stufen auf die man sich verlassen kann!



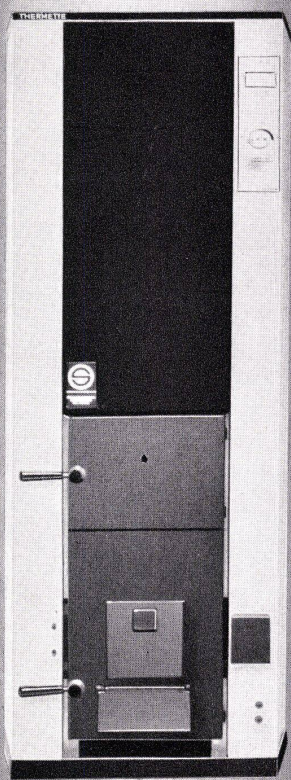
## Stufe 1 Record-Gefäss

Das formschöne und leicht montierbare Druckausdehnungsgefäss auf das man sich verlassen kann. 4-1000 Liter, ab 125 Liter Membrane auswechselbar (ab Lager lieferbar).



## Stufe 2 Heizungsumwälz- pumpe

Die ideale Heizungsumwälzpumpe (Fabrikat Loell) für eine Fördermenge von 500-50000 l/h alle Typen variabel Standardaustausch Kurze Lieferfristen



## Stufe 3 Heizkessel

Der Heizkessel (Fabrikat Schuster) nach den modernsten Erkenntnissen gebaut, im neuen eleganten Kleid Es stehen 3 Modelle zu Verfügung

**Typ UB**  
Heizautomat 18-35000 Kalorien  
(Steckfertig verdrahtet)

**Typ WB**  
Wechselbrandkessel  
15-160000 Kalorien

**Typ DB**  
Doppelbrandkessel  
18000-65000 Kalorien  
(kurze Lieferfristen)

An Protherm AG, Butzenstrasse 39  
8038 Zürich

Bitte senden Sie mir Informations-  
Unterlagen über:

- Recordgefässe
- Heizungspumpen
- Heizkessel
- Ich wünsche Besuch eines Fach-  
beraters

**BON**

Name \_\_\_\_\_  
Strasse \_\_\_\_\_  
PLZ \_\_\_\_\_ Ort \_\_\_\_\_

**Protherm AG**  
Butzenstrasse 39  
8038 Zürich  
Tel. 051/45 8030

**Protherm SA**  
Rue Jacques Dalphin 19  
1227 Carouge-Genève  
Tél. 022/42 07 47



**Argo/ite**

Kunststoffplattenwerk  
6130 Willisau  
Tel. 045 6 19 12

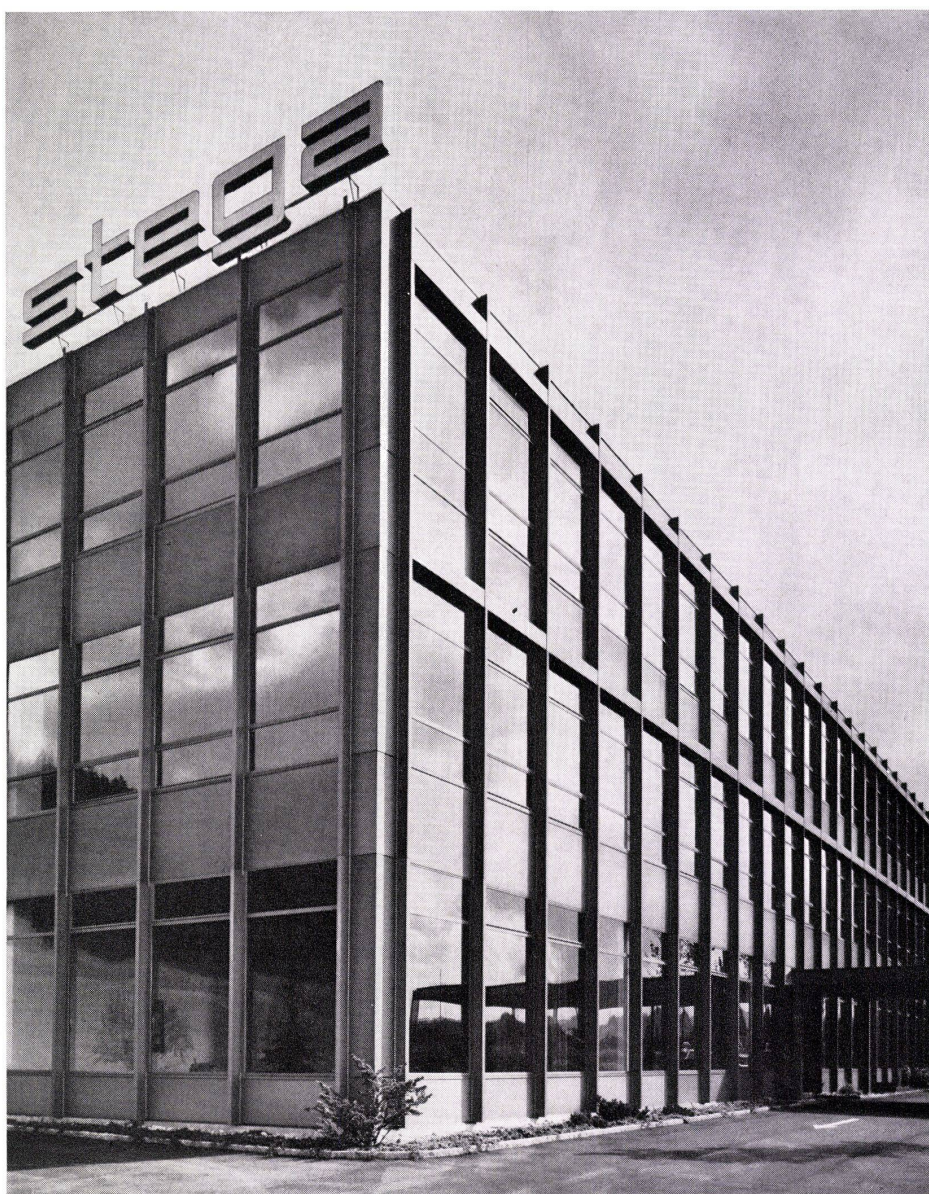
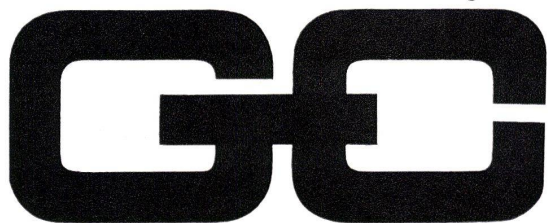
Es sind  
die kleinen Dinge,  
die zählen im Leben.  
Deshalb  
gebrauchen Sie Ihren Verstand  
beim Einkauf  
von Kunststoffplatten.





**GC-Metallfassaden  
für Geschäfts- und Industriebauten  
Geilinger + Co. Metallbau 8401 Winterthur  
Telefon 052 22 28 21**

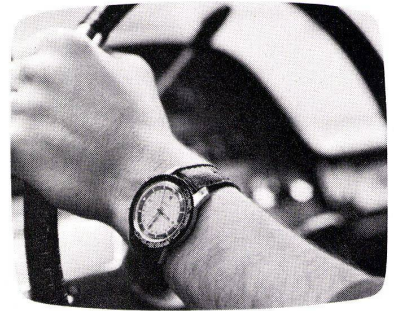
Fabrikations- und Bürogebäude Stegemann AG, Madiswil BE / Eigenmann + Schürch  
Architekten, Burgdorf + Roggwil / Vorgehängte Elementfassade  
Fenster, Zwischenpfosten und äussere Brüstungsverkleidungen aus Grinatal grau eloxiert /  
Sandwichbrüstungen / Verbundverglasung / Äussere Rafflamellenstoren.



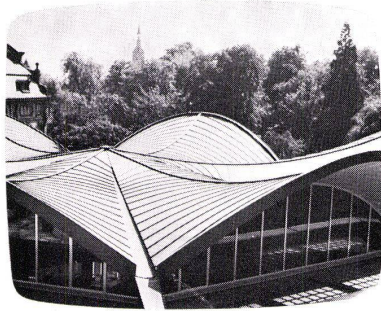
GC 6813



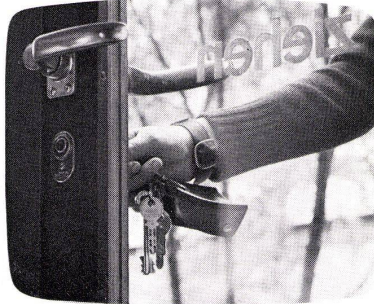
# Cu schützt...



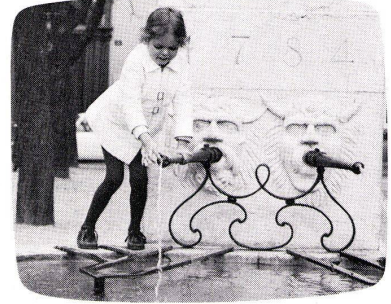
*vor Verspätungen*



*Regen*



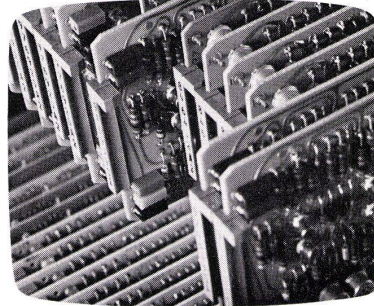
*Einbruch*



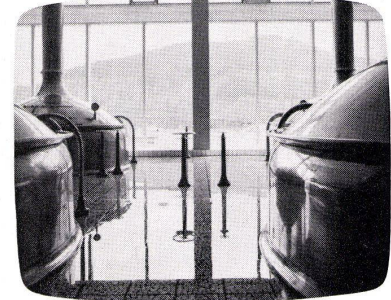
*Rost*



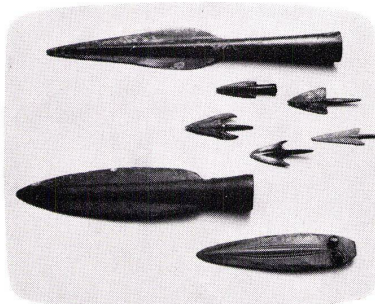
*Korrosion*



*Rechenfehlern*



*auch vor Durst*



*vor Höhlenbären*

*so vielseitig sind die Ansprüche an Kupfer und seine Legierungen  
Messing, Bronze, Neusilber, Kupfernickel.*

*Die schweizerischen Metallwerke produzieren nicht einfach  
Stangen, Bleche, Bänder, Rohre, Profile und Drähte; sie liefern  
kontrollierte hohe Qualität mit.*

*Qualitäts-Halbfabrikate, wie sie die weiterverarbeitende Industrie  
und das Gewerbe fordern, für den Schweizer Markt und den Export.*

## Ja, Kupfer hat manchen Job

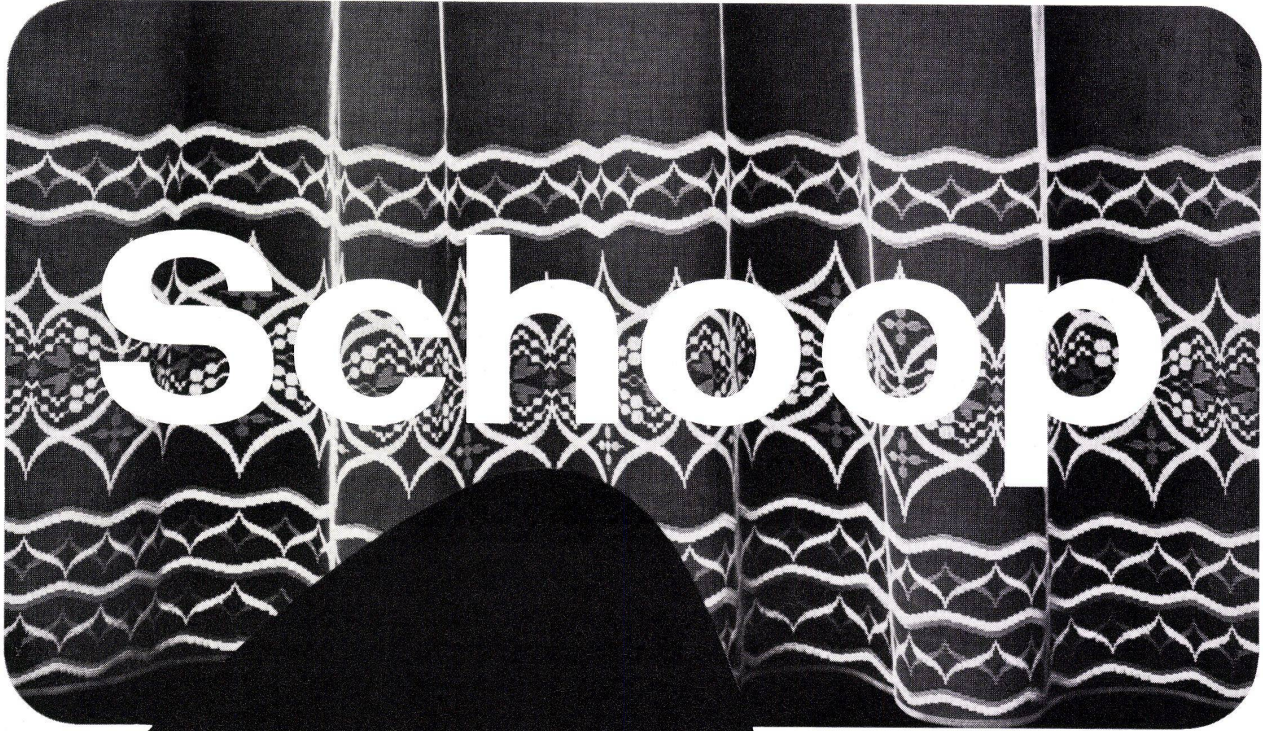


*Boillat Reconvilier, Metallwerke Dornach, Selve Thun, Metallverband Bern & Zürich*



# AUSWAHL

ist fast alles



# Schoop



<sup>®</sup>  
**TERSUISSE**  
qualité contrôlée

Das andere ist Qualität.  
Zum Beispiel Tersuisse —  
das ideale Material für  
Gardinen. Sie sollten uns  
einmal in einem unserer  
Engros-Show-Rooms  
besuchen. Ganz erstaunlich,  
wie viel wir Ihnen zu  
zeigen haben. Und wie viel  
davon aus Tersuisse ist.  
Und wie prompt wir Ihnen  
alles liefern können.

Schoop & Co.  
8152 Glattbrugg-Zürich  
Sägereistrasse 21  
051 83 30 30

4000 Basel  
Gartenstrasse 5  
061 41 95 30

3001 Bern  
Neugasse 25  
031 22 70 64

1000 Lausanne  
Chemin de la Joliette 2  
021 26 19 57

6900 Lugano  
Via Zurigo 9  
091 2 05 90

1010 Wien 1  
Schwedenplatz 2  
02222 63 68 30



Der neue Wohnbedarf

# ist grösser und interessanter

Die weiträumigere Ausstellung erlaubt es, mehr Modelle und Modellgruppen zu zeigen. Im Wohnbedarf finden Sie die grosse Kollektion von Knoll-International mit Modellen von Albinson, Bertioia, Cafiero, Florence Knoll, Mies van der Rohe, Laverne, Platner, Pollock, Saarinen, Schultz, sowie die Gavina-Kollektion mit Modellen von Matta, Breuer, Castiglioni, Magistretti, Tippet,

Takahama, Scarpa; berühmte Modelle wie das Aalto-Sofa; ferner unsere Kollektion von Eigenmodellen. Spezialauswahl Marokko-Teppiche. Der Umbau der Wohnbedarf-Ausstellung wurde durch unser technisches Büro geplant, überwacht und ausgeführt. Das technische Büro Wohnbedarf befasst sich mit Projektierungen und Inneneinrichtungen im Wohnsektor und Bürosektor.



**wohnbedarf**

Wohnbedarf AG, 8001 Zürich  
Talstrasse 11  
Telefon 01 27 59 30, Montag geschlossen  
Wohnbedarf AG Basel  
Aeschenvorstadt 48, 4051 Basel



# "Hallo Meister, Troesch ist prima!"

In einem sind sich Lehrling Karl  
und sein Meister einig: es ist wirklich  
angenehm, mit Troesch zusammen-  
zuarbeiten. Hervorragender Service, ein  
vollständiges Lieferprogramm und  
garantierte Qualität erleichtern den  
Arbeitsablauf.



Küchen Bäder Sanitär mit **TROESCH**  
apipex

TROESCH + CO. AG  
Köniz/Bern, Sägemattstr. 1  
Zürich, Ausstellungstr. 80  
Basel, Dreispitzstrasse 20  
Lausanne, 9, rue Caroline  
Thun, Frutigenstrasse 24 b

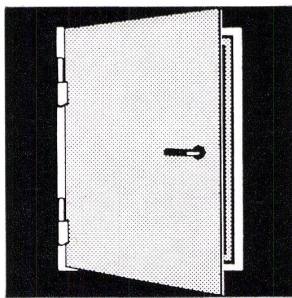
Tel. 031 / 5377 11  
Tel. 01 / 427800  
Tel. 061 / 3547 55  
Tel. 021 / 2058 61  
Tel. 033 / 324 84





# Baubedarf

## Ganzstahl-Norm-Türen und Klappen



Ganzstahl-Normtüren, feuerhemmend  
Ganzstahl-Normtüren, feuerbeständig  
Ganzstahl-Mehrzweck-Normtüren,  
ohne oder mit Verglasung  
Ganzstahl-Normklappen, feuerhemmend  
Türelemente mit Gummidichtung

Regensdorf ZH 051 71 27 22

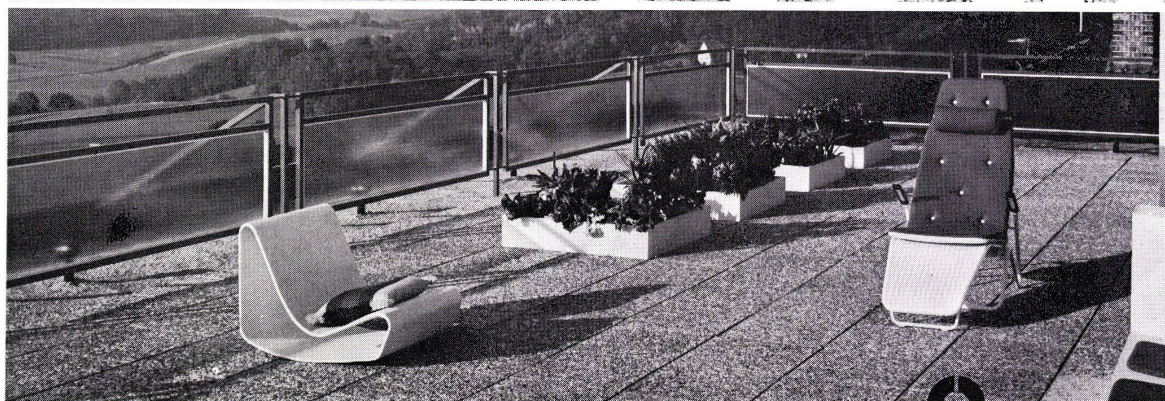
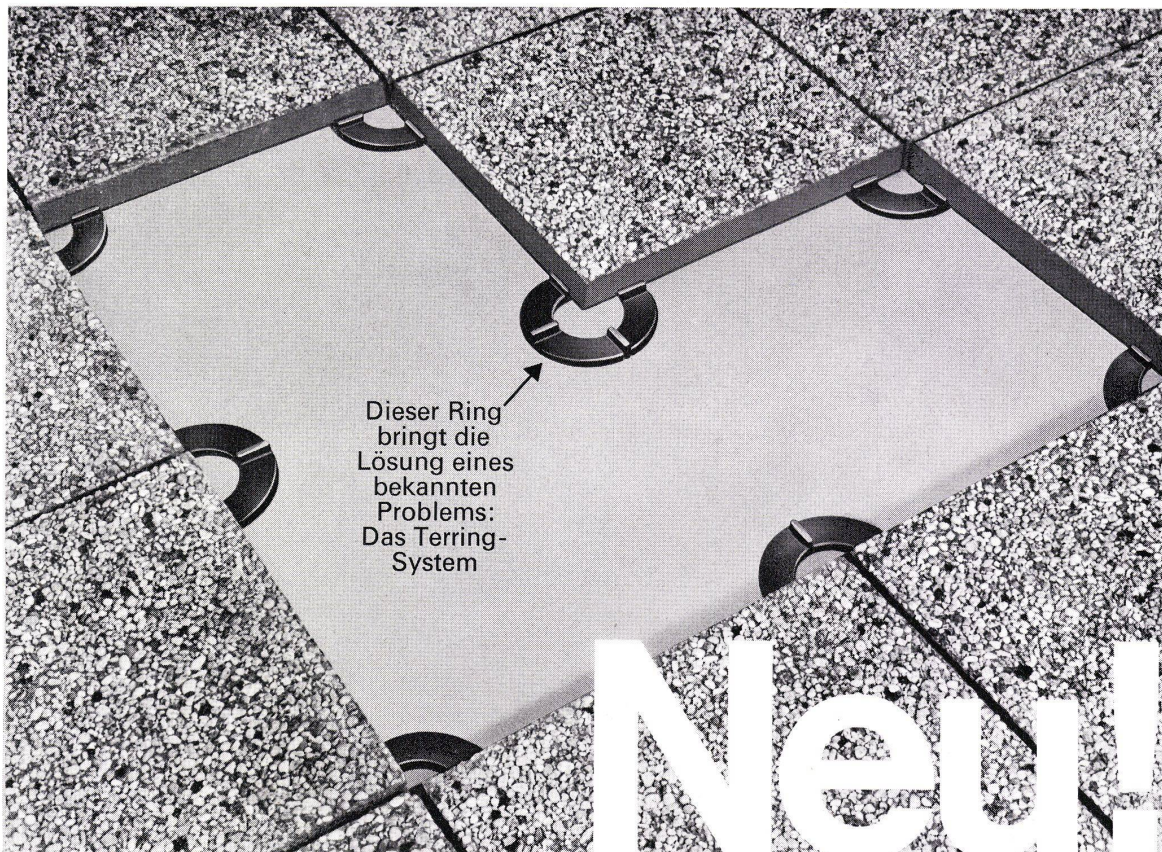
Filiale Gebenstorf AG 056 705 55

Filiale Chur GR 081 224 737

# Baubedarf

Baubedarf Zürich AG 8105 Regensdorf/Zürich





## Die neue Methode zur Verlegung von Platten

# terring

ein WEGU-Produkt

- ① Lange Lebensdauer
- ② Witterungsbeständiger Gummi
- ③ Entwässerung unter den Platten
- ④ Gleichmässiges Fugenbild
- ⑤ Einfache Plattenauswechslung
- ⑥ Billigere und schnellere Verlegung
- ⑦ Wetterunabhängige Verlegung
- ⑧ Rasche Plattentrocknung
- ⑨ Schwimmender Belag = 4x weniger Trittschallübertragung
- ⑩ Für textile «outdoor»-Teppichbeläge (Kunstrasen)

### Verlangen Sie die ausführliche Dokumentation von den Verkaufsstellen:

Adliswil ZH	A. Tschümperlin AG	01 91 64 02	Meierskappel LU	A. Tschümperlin AG	042 64 16 39
Bern-Bümpliz	Neue Baukontor AG	031 55 53 53	Meilen ZH	R. Holliger & Co. AG	01 73 03 07
Buchs SG	Basaltstein AG	085 6 11 72	Regensdorf ZH	Baubedarf Zürich AG	01 71 27 22
Chur	Baubedarf AG	081 22 47 37	Solothurn	AGB – Alph. Glutz-Blotzheim AG	065 2 36 66
Gebenstorf AG	Baubedarf AG	056 7 05 55	Visp	H. Bringhen, Baumaterial AG	028 6 20 40
Horw LU	A. Tschümperlin AG	041 41 46 46	Zug	A. Tschümperlin AG	042 21 01 02
Küssnacht a. R.	A. Tschümperlin AG	041 81 11 63	Zürich	Baubedarf Zürich AG	01 71 27 22
Luzern	HG des Schweiz. Baumeisterverbandes	041 44 41 44	Westschweiz	R. Holliger & Co. AG	01 83 92 40
	SABAG + Baumaterial AG	041 44 51 51	Tessin	Notz & Co. AG, 2555 Brügg b. Biel	032 2 99 11
	Spiller AG	041 22 62 02		Bariffi+Wullschlegler AG, Lugano	091 2 47 35

Generalvertretung für die Schweiz:

**Marc G. Santandrea, Bauspezialitäten, Oberrenggstrasse, 8135 Langnau-Zürich, Tel. 01 803873**





CE

**Der Einbauwaschtisch BIJOU, ein Spiegelbild moderner Wohnkultur.**

Diese neue Kombination bietet dem Architekten die Möglichkeit, auf die speziellen Wünsche seiner Auftraggeber einzugehen. BIJOU, der Einbauwaschtisch mit nahezu unbegrenzten Variationsmöglichkeiten. Waschbecken und Möbel sind formal einwandfrei gestaltet; die Vorzüge des Laufener Sanitärporzellans verbinden sich mit dem Bedürfnis nach zusätzlichen Abstellflächen.

Ein Einbauwaschtisch ohne überstehende Kanten an der Oberfläche und ohne sichtbare Fugen, geeignet für Hotels, Eingangshallen, Schlafzimmer, Badezimmer, Coiffeursalons usw. Lieferung und Beratung über den Sanitär-grosshandel.

# Laufen



AG für Keramische Industrie Laufen 4242 Laufen /Schweiz



Hartmann + CO AG, 2500 Biel, Telefon 032 4201 42



**HARTMANN-Rolladen** zeichnen sich aus durch größte Stabilität. Sie werden aus Leichtmetall, Kunststoff oder Holz hergestellt. Die Geräuschdämmung ist in hervorragender Weise gelöst. Form-, Robustheit, günstiger Preis und prompter Service machten den HARTMANN-Rolladen in der ganzen Schweiz bekannt und beliebt.

# Rolladen



# Hartmann Biel



# \*\* Holorib®

**Und immer  
mehr Projekte  
werden zu  
Referenzen**

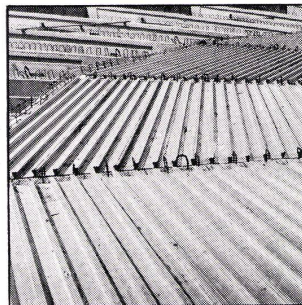
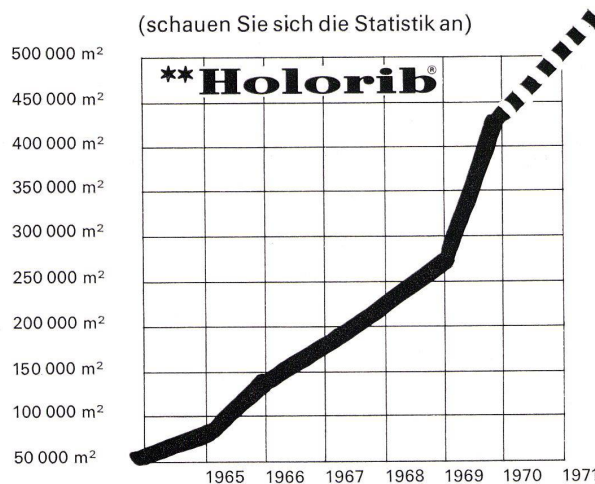
Amag, Bern  
Hauptbahnhof SBB, Bern  
Inselspital Bern  
Nestlé, Orbe  
Papierfabrik, Balsthal  
Bell AG, Basel  
Crédit Suisse, Genève  
EFTA-AELE, Genève  
EPUL, Lausanne  
Galenica AG, Bern  
Hoffmann-La Roche & Co. AG,  
Basel  
Haco AG, Gümligen  
La Placette, Genève, Super  
Parking und Grand-Magasin  
Gebr. Loeb AG, Bern  
Migros, Schönbühl/Bern  
Model AG, Weinfelden  
Portland Zementwerk AG, Olten  
PTT Postgebäude, Delémont  
Shopping Center Schönbühl,  
Luzern  
Spengler AG, Bern  
Station Schilthorn, Mürren  
Suchard SA, Serrières  
Sulzer AG, Winterthur  
Titlis-Schwebebahn,  
Mittelstation Engelberg  
Union Helvetia, Luzern  
Union Rückversicherungsgesellschaft, Zürich  
VSK Druckerei, Basel  
Simca Suisse SA, Genève  
Schweizerisches Verkehrshaus,  
Luzern

Centre Winterthur, Bruxelles  
Immeubles Shape et Nato,  
Bruxelles  
Palais de la Nation, Bruxelles  
Grands Magasins, Bruxelles  
Satellitenstadt San Felice,  
Mailand  
Centre des Télécommunications,  
Luxembourg  
Syndicat des Constructeurs  
Métalliques de France,  
Puteaux  
Magasins du Printemps, Paris  
Cité Universitaire – Maison de  
l'Iran, Paris  
PAN AM Building, New York



## Holorib ist nicht aufzuhalten

(schauen Sie sich die Statistik an)



### Holorib

ist das einzige Verbunddeckensystem und wurde von der EMPA statisch, dynamisch und auf Brandwiderstand geprüft (F 30 6,0/F 60 7,0/F 9010,0/F 12012,0). Holorib ist von allen kantonalen Brandversicherungsanstalten

als einziges Deckenblech anerkannt. Holorib spart Personal, weil das Verlegen einfach und rationell ist. Holorib verkürzt die Bauzeit, weil Schalung und Armierung überflüssig werden.

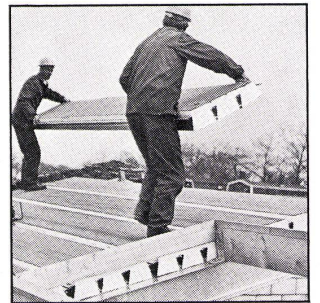
Holorib wird in der Schweiz profiliert und ist deshalb preisgünstig und jederzeit ab Lager lieferbar.

### Holodeck

Holodeck sind Wand- und Dachverkleidungselemente und werden auch für Lawinenverbauungen eingesetzt. Holodeck-Bleche ergänzen das Holorib-Programm auf ideale Weise. In Fixlängen lieferbar und einfach in der Montage.

### Holorib DLW

Holorib DLW sind einschalige Warmdachelemente, deren Oberseite mit einem Polystyrol-Hartschaum aufgeschäumt ist. Eine Bitumendachpappe auf dem Hartschaum sorgt für einwandfreien Schutz vor Witterungseinflüssen.



Holorib DLW sind Dachelemente mit maximaler Belastungsfähigkeit, in Längen von 2,5 bis 8,0 m, mit geringem Eigengewicht (20,5 bis 33,5 kg/cm², je nach Beschichtung), mit hoher Isolationsfähigkeit (K-Wert 0.40)

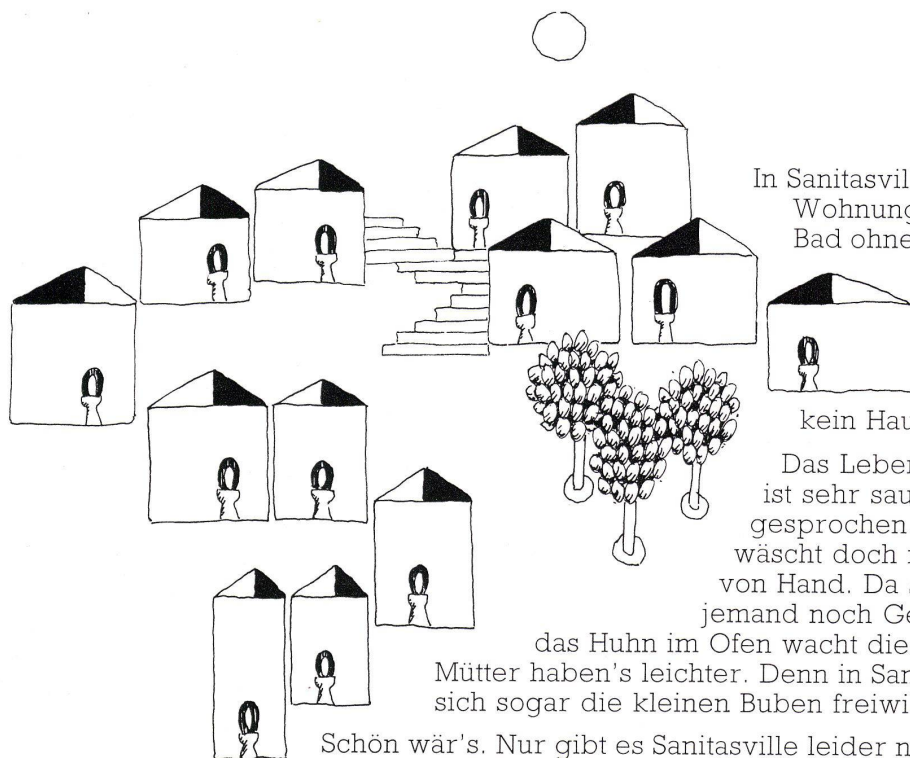
### Verlangen Sie die neuesten Unterlagen

(Tel. 022/31 81 60, bei Holorib Genf spricht man auch «schwitzerdütsch»)

**Holorib SA, 2, rue Vallin, 1201 Genève  
Telefon 022 31 81 60**



# Sanitasville.



In Sanitasville gibt es keine  
Wohnung ohne Bad, kein  
Bad ohne Bidet, keine Küche  
ohne Kühlschrank.

Und erst recht  
kein Haus ohne Häuschen.

Das Leben in Sanitasville  
ist sehr sauber und aus-  
gesprochen komfortabel. Da  
wäscht doch niemand mehr  
von Hand. Da spült auch kaum  
jemand noch Geschirr. Und über

das Huhn im Ofen wacht die Automatik. Auch  
Mütter haben's leichter. Denn in Sanitasville waschen  
sich sogar die kleinen Buben freiwillig das Gesicht.

Schön wär's. Nur gibt es Sanitasville leider noch nicht. Was,  
Spass beiseite, auch gar nicht so schlimm ist. Weil wir als  
Sanitär-Grossisten sonst nicht mehr viel zu tun hätten.

Wie Sanitasville aussehen könnte, zeigen Ihnen aber unsere Aus-  
stellungen. In Zürich. In Bern. In St. Gallen. In Basel. Und die neuesten  
Projekte, die wir realisiert haben.

Jedenfalls lohnt es sich, die Spezialisten der Sanitas beizuziehen,  
wenn Sie Ihr Sanitasville planen. Denn bei der Arbeit träumen  
wir nicht.

Ihr Sanitär-Grossist mit dem  
persönlichen Service

## sanitas

Sanitäre Apparate, Sauna, Küchen

8031 Zürich, Limmatplatz 7, 01 425454, 3018 Bern-Bümpliz, Bahnhofweg 82, 031 551011  
9000 St. Gallen, Sternackerstr. 2, 071 224005, 4000 Basel, Kannenfeldstr. 22, 061 435550



---

**Aluminium Fenster** ➔ formbeständig  
und präzise | rasch montiert | wartungsfrei  
➔ ein wirtschaftliches Bauelement also  
➔ **Glissa**

---



---

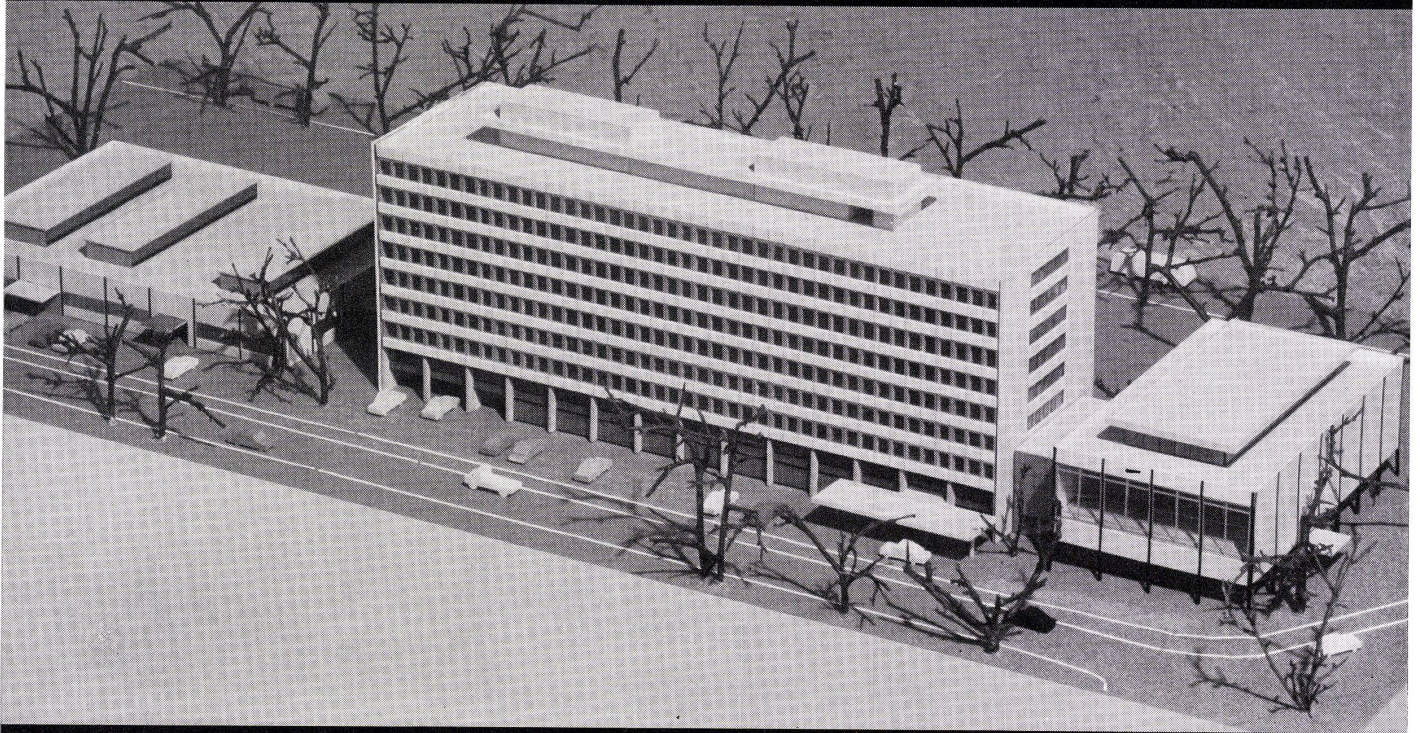
Holzmetallfenster FENELOX in Aluminium  
und Bronze  
Aluminiumfenster in allen Ausführungen  
Vollisolierte Aluminiumfenster ALSEC

**Glissa AG**  
8200 Schaffhausen  
Telefon 053 592 31  
Telex 76347





# SIFRAG am Sitze des Weltpostvereins



Verwaltungsgebäude des Weltpostvereins, Bern  
Architektengemeinschaft: H. Daxelhofer, H. Andres, dipl. Arch. BSA-SIA, Bern

# SIFRAG

In Bern entsteht das neue Verwaltungsgebäude des Weltpostvereins.

Der SIFRAG fällt die Aufgabe zu, in den Konferenzsälen, wo sich die Delegierten aus allen Erdteilen zusammenfinden, angenehme klimatische Bedingungen zu schaffen. Zugfreiheit und geräuschloser Betrieb stellen besonders hohe Anforderungen an die Anlagen.

Auch in den Übersetzerkabinen, wo die Dolmetscher verantwortungsvolle Arbeit leisten, wird ein optimales Klima geschaffen.

SIFRAG-Klimaanlagen auch für Ihre Ansprüche!

SIFRAG  
Luft- und Klimatechnik Frei AG

Bern 031-56 25 25  
Zürich 051-25 15 51  
Basel 061-43 92 60  
Lausanne 021-23 74 08

Klimaanlagen  
Ventilationen  
Kälteanlagen  
Luftbefeuchtung  
Luftvorhänge  
Brandschutz



# Bauen das Freude macht!



Bauen heute ist nicht mehr Bauen wie vor zwanzig Jahren. Die Zeit ist kostspieliger geworden, die Arbeitskräfte rarer; Materialien teurer und Löhne höher. Das liess uns keine Ruhe. Wir suchten nach neuen Lösungen und fanden sie in neuen Gips-Trockenbauplatten. Denen allen die ausgezeichneten Eigenschaften des Gipses eigen sind: warm, isolierend, atmungsaktiv und feuerwiderstandsfähig.

Elemente, die sich nach dem bewährten Baukasten-System arbeits-, zeit- und kostensparend montieren lassen. Gipsplatten binden Sie an kein starres System. Mit ihnen planen und bauen Sie frei: in Unabhängigkeit von Bauweise und Baustadium, in Ergänzung zu festgelegten Konstruktionen, in Kombination mit anderen Materialien, in Verbindung mit Vorfabrikation. Sei es für nichttragende Trennwände,

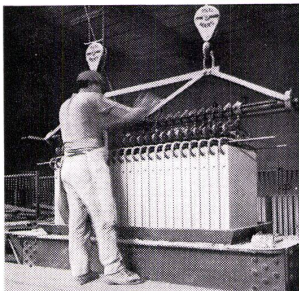
#### Repräsentative Gipsplatten:

ALBA-Wandbauplatten  
SECCOPAN-Trockenbauplatten  
SECCOPOR-Isolierplatten  
DUPLEX-Schalungsplatten  
PLACOPLÂTRE-Gipskartonplatten  
PLACOPAN-Wandelemente

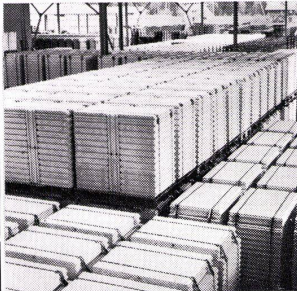
thermische Isolationen, Schallisolierwände, Verkleidungen und feuerschützende Verschalungen. Für die Bewährung sprechen Millionen von m<sup>2</sup> Flächen, die mit diesen Gipsplatten erstellt wurden. Mit der besten Referenz: zufriedene Gesichter!

**GIPS-UNION AG**  
Postfach 8021 Zürich  
Tel. 051/23 37 60

**GIPS** 



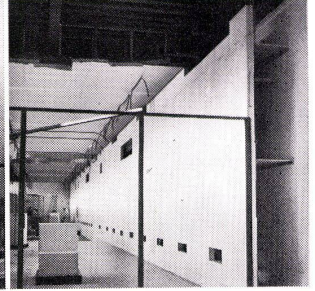
Fabrikation Alba-Platten



Lagerhalle Alba-Platten



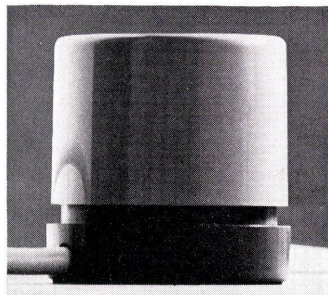
Montage Alba-Platten



Alba-Wand 10 cm Stärke

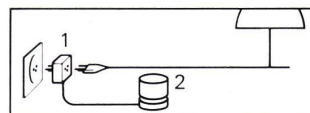


**dunkel**  
**heller**  
**heller**  
**heller**  
**heller**



# Feller Lichtregler

Mit ihm beeinflussen Sie die Stimmung in Ihrem Heim. Ob dezente Beleuchtung oder behaglicher Dämmerchein. Sie regulieren das Licht. Ganz nach Stimmung. Auch beim Fernsehen, bei Film- oder Diaabenden, beim Arbeiten in vorgerückter Stunde, stets haben Sie das geeignete Licht. Zudem sparen Sie Strom und verlängern das Leben der Glühbirnen. Das sind nur einige der vielen Möglichkeiten, die Ihnen der elektronische Feller-Lichtregler bringt. Aber entdecken Sie selber, was alles zwischen hell und dunkel liegt.



1. Der Zwischenstecker verbindet den Lichtregler mit der Lampe.
2. Durch Antippen wird das Licht ein- oder ausgeschaltet. Drehen ermöglicht die Wahl der gewünschten Helligkeit.

*Feller*

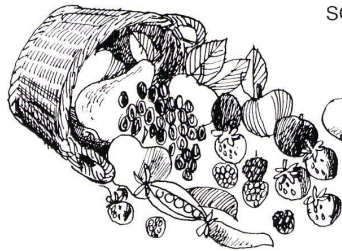
Adolf Feller AG, 8810 Horgen  
Fabrik elektrischer Apparate  
Telefon 051 82 16 11



# Fangen Sie den Sommer für den Winter ein



Herrlich,  
im Sommer können Sie einkaufen und im kalten Winter  
sonnenreife Früchte geniessen.

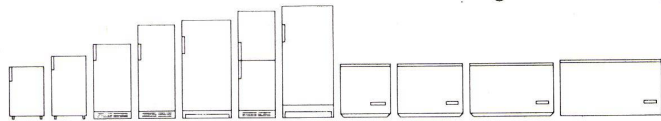


Ihre Familie wird sich über den  
abwechslungsreichen  
Speisezettel freuen.

Glauben Sie nicht,  
dass es jetzt Zeit wäre, an ein eigenes  
Gefriergerät zu denken?

Wählen Sie für sich  
den besten Electrolux unter 11 Gefriertruhen und -Schränken.  
Electrolux Gefriergeräte schon ab Fr. 548.—

**Electrolux bietet Ihnen mehr Sicherheit,  
achten Sie auf unseren 24-Stundendienst mit Tiefkühlgut-Garantie.  
Alle Electrolux Gefriergeräte sind SIH geprüft.**

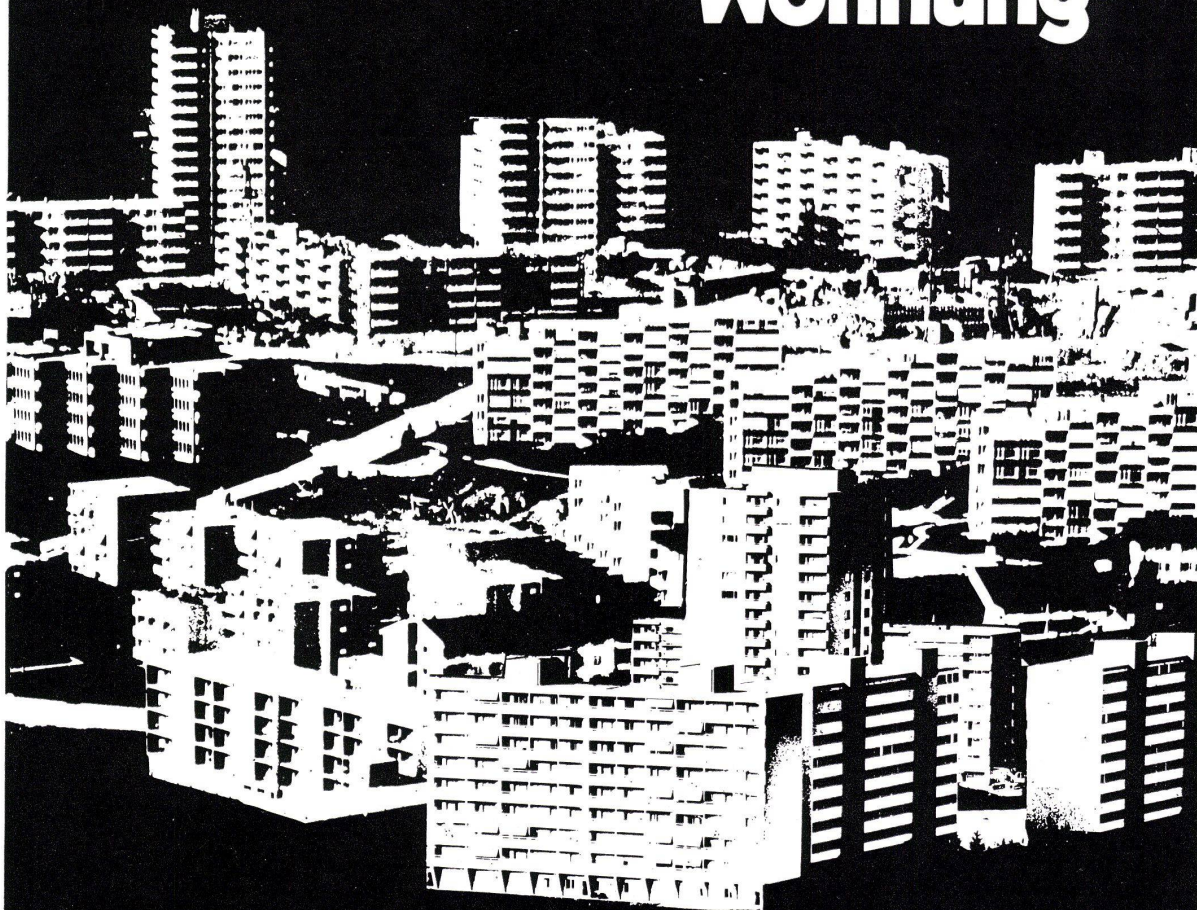


## Electrolux

Electrolux Küche und Klima AG, Postfach, 8021 Zürich, Tel. 01 52 22 00



# Göhner Normen in jeder dritten Wohnung



In jeder dritten Wohnung finden Sie Fenster oder Türen oder  
Küchen oder Elemente – oder alle vier Produkte von uns.

Das heisst: Keine Detailpläne.

Keine Beschriebe.

Denn wir liefern die nötigen Unterlagen.

Das heisst ausserdem: Über 50 Jahre Erfahrung in der Rationalisierung des Wohnungsbaues.  
Und über 50 Jahre Vertrauen von Architekten und Bauherren in unsere Produkte.

Auch Sie können davon profitieren.



**EgoWerkeAG Göhner Normen**  
Fenster Türen Küchen Elemente

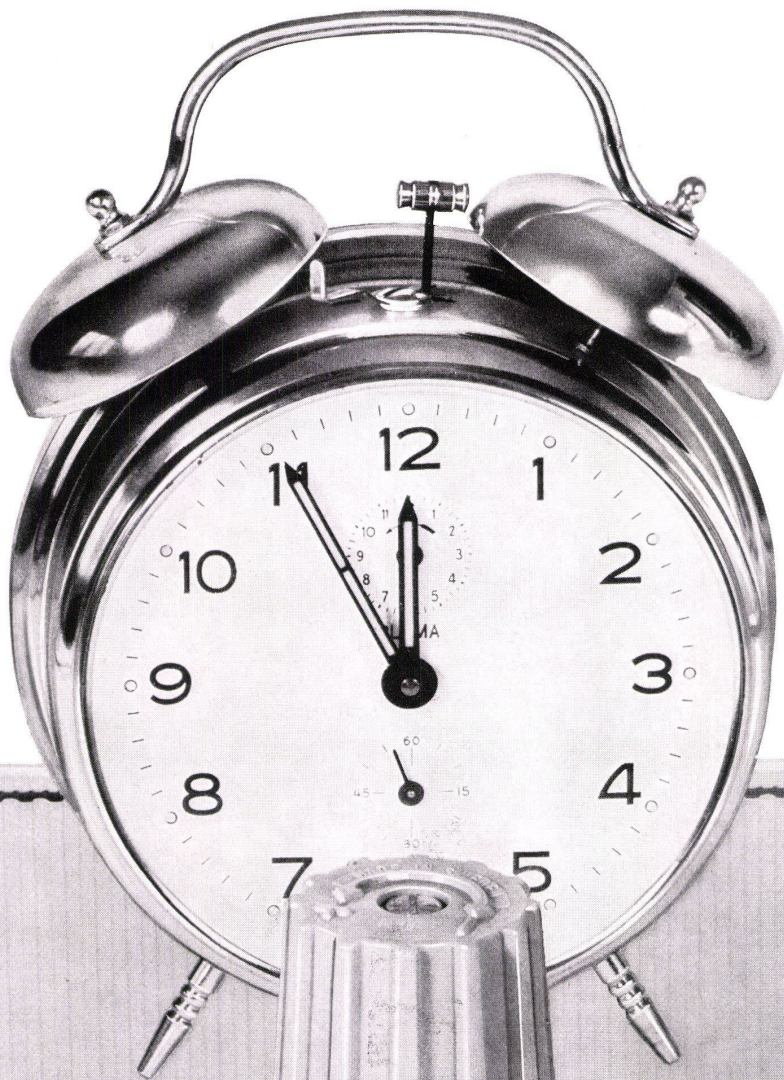
9450 Altstätten SG, Postfach, Telefon 071 75 27 33

Niederlassungen:

Volketswil ZH 051 86 51 51, Zug 042 21 82 92, Lugano 091 3 54 46 •  
Bern 031 46 22 01, Basel 061 44 06 35, Aarau 064 24 37 37 • St.Gallen 071 23 22 67, Landquart 081 51 34 34,  
Frauenfeld 054 7 57 31 • Villeneuve VD 021 60 12 92, Sion 027 2 80 32, Neuchâtel 038 25 72 22



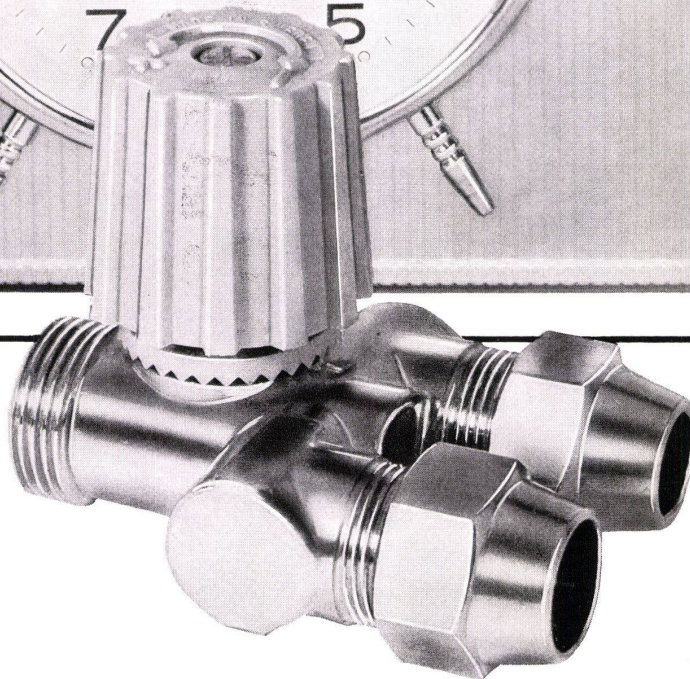
# Gehen Sie mit der Zeit!



Neuzeitlich und modernes Bauen auf dem Gebiete der Heiztechnik mit dem TKM Heizsystem.

## Was heisst TKM?

- ein kostensparendes System, für die moderne Architektur konzipiert, mit günstigeren Totalanlagekosten
- Praktisch keine Spitz- und Durchbrucharbeiten
- Einfache, genaue Berechnung
- Kürzere Montagezeiten
- Weniger Steigstränge
- TKM-Ventil mit Schnellverschluss
- Keine Schweiss-Stellen und Eindichtungsarbeiten ab Steigstrang
- Rücklaufverschraubung überflüssig
- Heizkörper stets demontierbar ohne Entleerung der Anlage



## BON

An Protherm AG, Butzenstrasse 39  
8038 Zürich

Bitte senden Sie uns Informations-  
Unterlagen über:

- das neuzeitliche TKM Heizsystem
- Ich wünsche Besuch eines Fach-  
beraters

Name

Strasse

PLZ/Ort

Protherm AG, Butzenstrasse 39  
8038 Zürich, Tel. 051/45 80 30

**protherm** AG  
SA

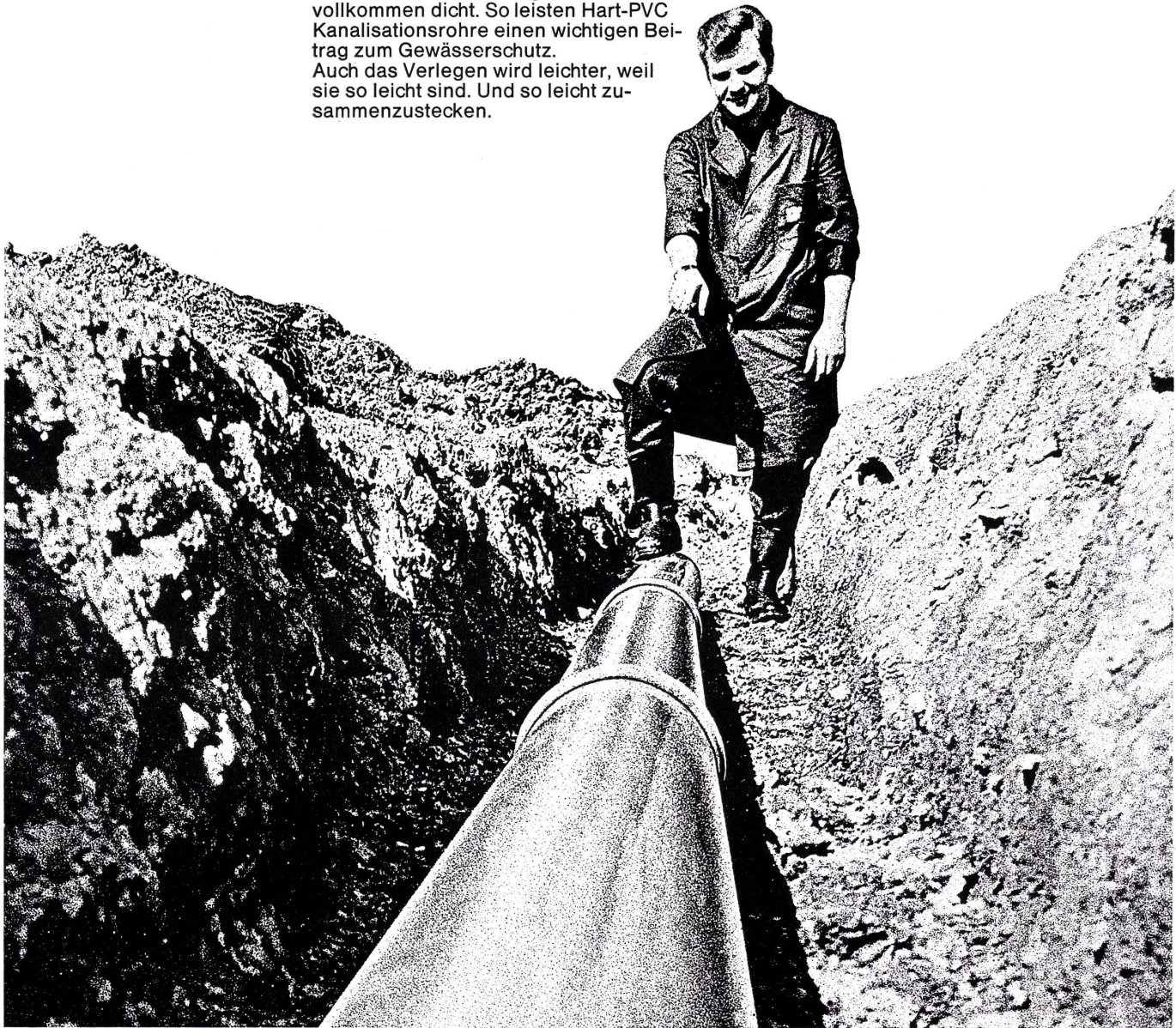
Protherm SA, Rue Jacques Dalphin 19  
1227 Carouge-Genève, Tél. 022/42 07 47



# Jetzt können Sie Ihre Kanalisationsrohre vergessen. Sofern sie aus Hart-PVC sind.

Überlegen Sie es sich vor dem Verlegen. Dann können Sie über Ihre Kanalisationsrohre ruhig Gras wachsen lassen. Denn Hart-PVC-Rohre sind korrosionsfest. Saure Böden oder aggressive Abwässer machen da keinen Unterschied. Und Hart-PVC-Rohre sind elastisch. Hohen Belastungen widerstehen sie ohne besondere Schutzmassnahmen. Und die Rohrverbindung ist einfach und vollkommen dicht. So leisten Hart-PVC Kanalisationsrohre einen wichtigen Beitrag zum Gewässerschutz. Auch das Verlegen wird leichter, weil sie so leicht sind. Und so leicht zusammenzustecken.

Wir führen Hart-PVC-Kanalisationsrohre aller Nennweiten und sämtliche Formstücke – auch Übergangsstücke für den Anschluss an herkömmliche Kanalisationsrohre. Den Anschluss an unser Kanalisationsprogramm finden Sie überall in der Schweiz. Unsere Lager sind in allen Landesteilen. Dort beraten wir Sie gerne.



Küderli AG, Zürich 01 39 55 66/Basel 061 42 54 30

Landquart/GR 081 51 27 55/Kreuzlingen/TG 072 85 65 6/Crissier/VD 021 34 51 44/Monthey/VS 025 41 99 1/Visp/VS 028 63 03 1

Eisen AG, Bern 031 22 34 02

Scheurmann + Co AG, Olten/SO 062 22 34 22/Aarburg/AG 062 41 55 55

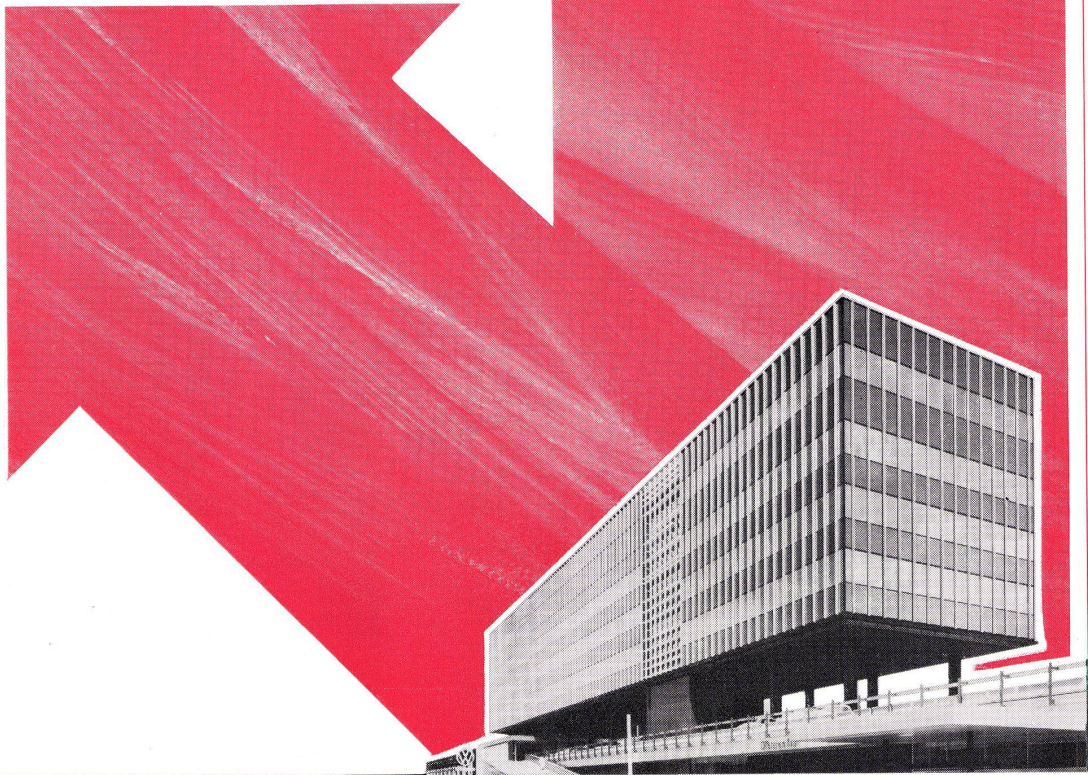
Ulfer SA, Carouge/GE 022 43 43 60/Satigny/GE 022 53 14 14

Veuthey & Cie SA, Martigny/VS 026 22 21 26

# KÜDERLI



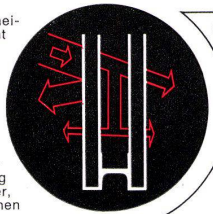
**Hitze  
Blendung  
STOPRAY  
schützt  
wirksam und dauernd**



**WIE ?** Die STOPRAY-Ver­glasung besteht aus zwei Schei­ben, die durch eine entfeuchtete und filtrierte Luftschicht voneinander getrennt und am Rand durch einen ge­schweissten Metallsteg verbunden sind. Die Innenseite eines Glases ist mit einer dünnen Metallschicht verse­hen, die mehr als 70 % der auftreffenden Sonnenener­gie reflektiert. STOPRAY schützt auch wirksam gegen Blendung. Das ergibt im Raumin­nern eine angenehme Atmosphäre. STOPRAY wird in folgenden Farb­tönen her­gestellt : gold, purpur, graublau.

**WO ?** STOPRAY wird überall dort verwendet, wo über­mässige Sonnenwärme unerwünscht ist. Diese Ver­glasung ist speziell für grosse Bauten (z.B. Verwaltungen, Spitäler, Hotels, Werkstätten, Lagerhäuser usw.) geeignet. Es können dadurch bei der Wahl von Klimatechniken wesentliche Einsparun­gen erzielt werden.

**WARUM ?** Warum sollen wir noch weitere Eigenschaften aufzäh­len ? Verlangen Sie einfach unsere Referenzenliste und die techni­sche Dokumentation.



BITTE SENDEN SIE MIR DIE STOPRAY-DOKUMENTATION

Name .....

Adresse .....

PLZ/Ort .....

308 ST



ist ein Patent der GLAVERBEL.  
Garantie : 10 Jahre.

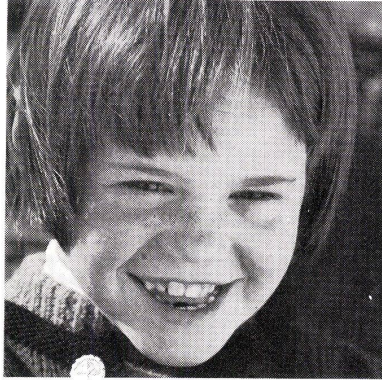


**Glaverbel** Brüssel  
Das belgische Glas von Weltruf

Generalvertreter für die Schweiz : JAC. HUBER & BUEHLER  
Mattenstrasse 137 - 2500 Biel 3 - Tel. 032/3.88.33 - 2.32.11



$\lambda$  praktisch = 0,17 kcal/mh°C  
(Wärmeleitfähigkeit für Siporex-Mauerwerk)



# Was hat Andrea davon?



Schulkinder sollen sich in ihrem Schulhaus wohlfühlen. Deshalb war bei der Wahl des Baustoffes für dieses Schulhaus ganz speziell die hohe thermische Isolierfähigkeit der Siporex-Leichtbausteine ausschlaggebend.

Dampfgehärteter Siporex-Gasbeton bietet hervorragenden Kälte- und Wärmeschutz. Siporex gewährleistet ein behagliches Raumklima in jeder Jahreszeit – auch bei extremen klimatischen Verhältnissen. Bei Installation und Betrieb von Heizanlagen in

Siporex-Bauten lassen sich wesentliche Einsparungen erzielen.

Schulhaus in Samnaun-Compatsch GR  
1850 m ü.M.  
Architektengruppe BCF  
Richard Brosi, dipl. Arch. ETH/SIA, Chur  
Ingenieur: Thomas Deplazes, dipl. Ing. ETH/SIA, Chur  
Das Fassadenmauerwerk wurde mit Siporex-Leichtbausteinen, 25 cm stark, ausgeführt.

# Siporex

Leichtbausteine, Isolierplatten  
Trennwandplatten  
Wandplatten, Deckenplatten, Dachplatten

**SIPOREX**

Zürcher Ziegeleien, Zürich  
Telefon 01 35 93 30

Zürcher Ziegeleien  
Verkaufsbüro Luzern  
Telefon 041 22 37 55

J. Schmidheiny & Co. AG  
St. Gallen  
Telefon 071 22 32 62

Baustoffe AG Chur, Chur  
Telefon 081 24 46 46

Stahlton-Prebeton AG  
Bern, Telefon 031 56 33 01  
Lausanne, Telefon 021 24 55 33

corex Basel AG, Basel  
Telefon 061 22 23 00

Briqueterie Renens SA, Crissier  
Telefon 021 34 97 21

Montagebau AG  
Zürich, Telefon 051 62 56 56  
Lausanne, Telefon 021 23 73 46

Hard AG Volketswil  
Volketswil, Telefon 01 86 43 67