

Stadt für 40000 Einwohner = Une ville pour 40000 habitants = A city for 40000 inhabitants

Autor(en): **Joedicke, Jürgen**

Objektyp: **Article**

Zeitschrift: **Bauen + Wohnen = Construction + habitation = Building + home : internationale Zeitschrift**

Band (Jahr): **25 (1971)**

Heft 9: **Stadtplanung = Urbanisme = Townplanning**

PDF erstellt am: **17.07.2024**

Persistenter Link: <https://doi.org/10.5169/seals-334080>

Nutzungsbedingungen

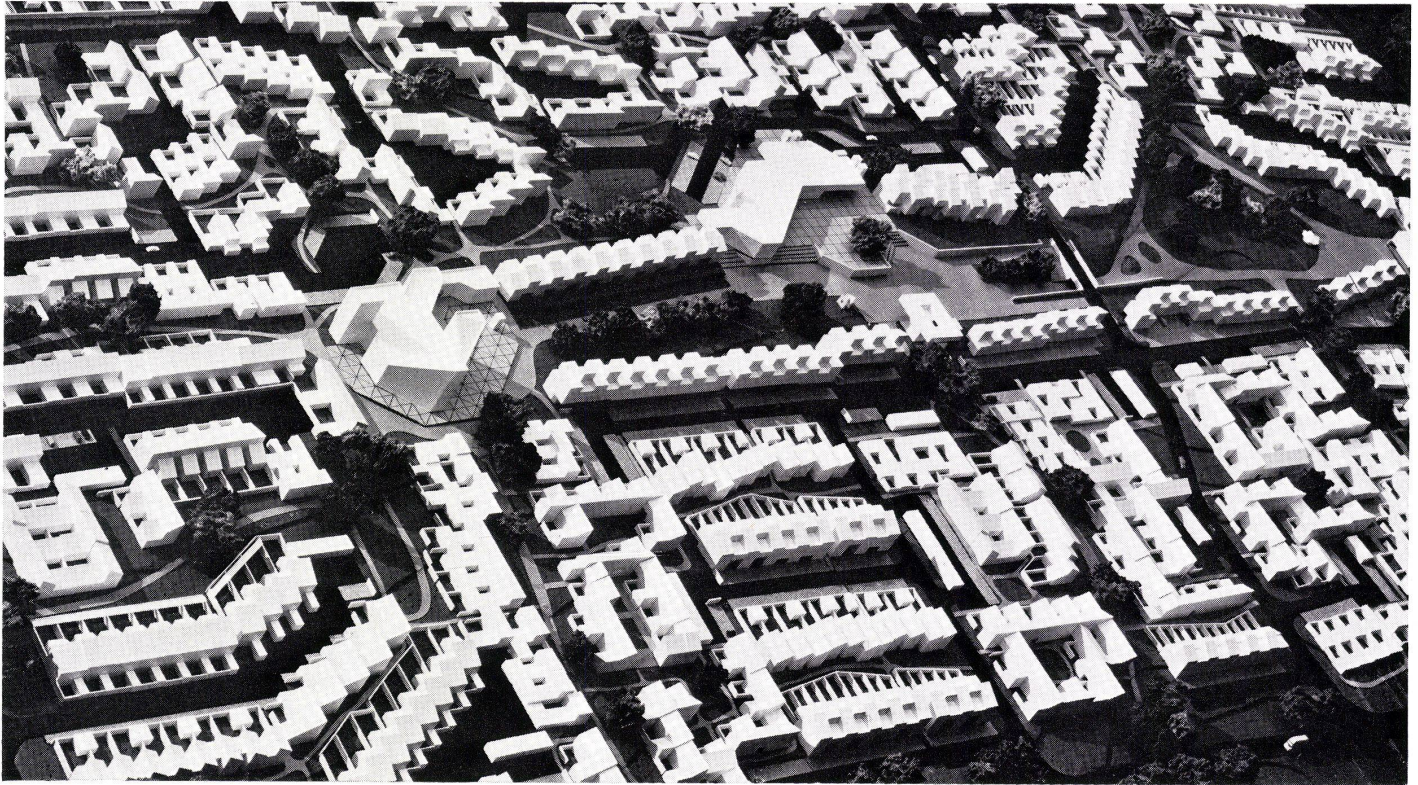
Die ETH-Bibliothek ist Anbieterin der digitalisierten Zeitschriften. Sie besitzt keine Urheberrechte an den Inhalten der Zeitschriften. Die Rechte liegen in der Regel bei den Herausgebern.

Die auf der Plattform e-periodica veröffentlichten Dokumente stehen für nicht-kommerzielle Zwecke in Lehre und Forschung sowie für die private Nutzung frei zur Verfügung. Einzelne Dateien oder Ausdrucke aus diesem Angebot können zusammen mit diesen Nutzungsbedingungen und den korrekten Herkunftsbezeichnungen weitergegeben werden.

Das Veröffentlichen von Bildern in Print- und Online-Publikationen ist nur mit vorheriger Genehmigung der Rechteinhaber erlaubt. Die systematische Speicherung von Teilen des elektronischen Angebots auf anderen Servern bedarf ebenfalls des schriftlichen Einverständnisses der Rechteinhaber.

Haftungsausschluss

Alle Angaben erfolgen ohne Gewähr für Vollständigkeit oder Richtigkeit. Es wird keine Haftung übernommen für Schäden durch die Verwendung von Informationen aus diesem Online-Angebot oder durch das Fehlen von Informationen. Dies gilt auch für Inhalte Dritter, die über dieses Angebot zugänglich sind.



Stadt für 40000 Einwohner

Une ville pour 40 000 habitants
A city for 40 000 inhabitants

W. G. Smigielski

Mitarbeiter: H. Blachnicki, W. Burton,
L. Luthlen, C. Cothrane

Überbauung Beaumont Leys, Leicester

Beaumont Leys ist ein schön gelegenes Gelände, das nordwestlich von Leicester in einer Entfernung von 10 bis 15 Minuten Fahrzeit vom Stadtzentrum liegt. Es liegt günstig zur Autobahn M1, dem regionalen Straßennetz und dem Flughafen.

Im Jahre 1966 wurden verschiedene Alternativen für die Bebauung erarbeitet. Der endgültige Bebauungsplan wurde 1967 erstellt.

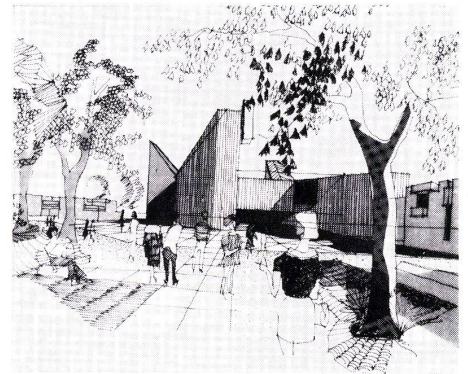
Das Gesamtgelände umfaßt 790 ha, es befindet sich bis auf 67,5 ha im Besitz des Bauträgers. Die Bebauung soll durch Privatunternehmen bei Kontrolle durch den City-Council durchgeführt werden. Der Richtplan sieht eine Bebauung für 40 000 Einwohner vor.

Bei der Planung wurde davon ausgegangen, Fußgängerverkehr und Fahrverkehr zu trennen. Das Rückgrat der Stadt bildet ein lineares System von öffentlichen Grünflächen, in denen der Hauptfußgängerweg, ein Radweg und eine Monorail verlaufen. An dieses »Rückgrat« schließen sich keilförmige Grünzonen mit Fußwegen an, die das gesamte Gebiet in einzelne Wohnbereiche unterteilen.

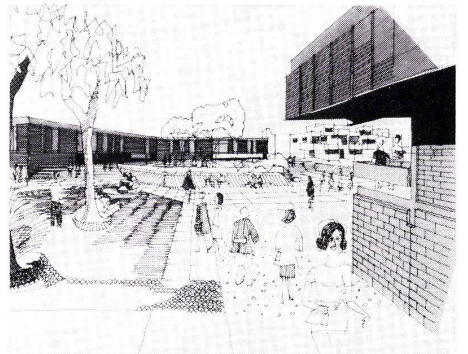
Innerhalb der Wohnbereiche sind unterschiedliche Wohnformen vorgesehen: Einfamilienhäuser, Atriumhäuser, Terrassenhäuser und mehrgeschossige Wohnbauten. Die durchschnittliche Wohndichte beträgt 130 Personen pro ha. Als Richtlinie ist man von 0,6 Personen pro bewohnbarem Raum, d. h. von durchschnittlich 2,93 Personen pro Wohnung ausgegangen.

Es sind zwei zentrale Einkaufszentren sowie Quartierläden innerhalb jeder einzelnen Wohngruppe vorgesehen. Weiterhin sollen 15 Kindergärten, 15 Volks- und 8 Oberschulen, Jugendzentren und ein College für Weiterbildung angeordnet werden.

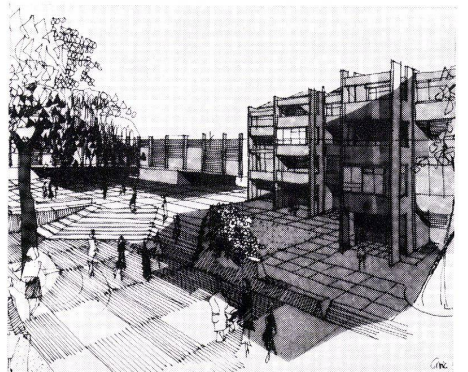
Im Süden der Gesamtanlage ist ein Industriegebiet ausgewiesen. Es sollen dort Betriebe unterschiedlicher Größe und Produktion angeordnet werden.
Joe.



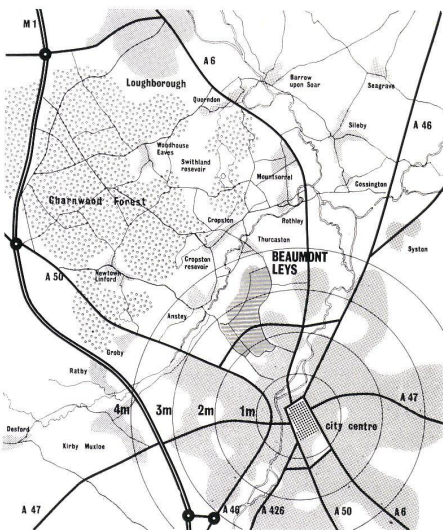
3



4



5



2

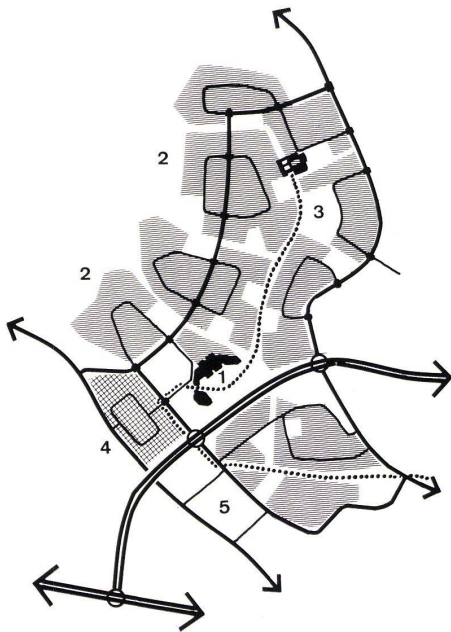
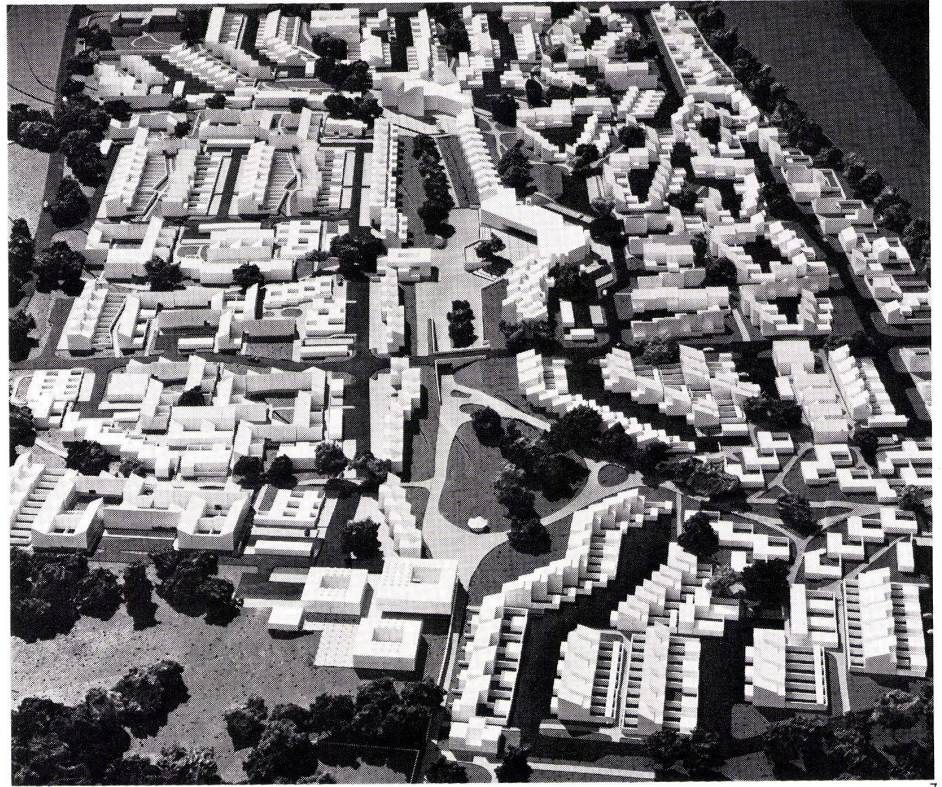
1
 Modellansicht der ersten Baustufe.
 La maquette de la première étape.
 Model view of the first building stage.

2
 Situation des neuen Wohngebietes Beaumont Leys innerhalb der Stadt und der anschließenden Region.
 Situation de la nouvelle zone résidentielle Beaumont Leys au sein de la ville et de la région environnante.
 Site of the new housing district of Beaumont Leys within the city and the surrounding region.

3, 4, 5,
 Perspektiven der geplanten Bebauung.
 Perspectives de la planification.
 Perspectives of planning.

6
 Strukturschema.
 Schéma de structure.
 Structure diagram.

- 1 Zentrum (siehe Abb. 9-12 / Centre (Voir fig. 9-12) / Center (cf. ill. 9-12)
- 2 Wohngebiete / Zones résidentielles / Residential zones
- 3 Zentraler Fußgängerweg / Cheminement principal pour piétons / Central pedestrian way
- 4 Industriegebiet / Zone industrielle / Industrial zone
- 5 Erste Baustufe (siehe Abb. 1,8) / Première étape (Voir fig. 1,8 / First building stage (cf. ill. 1,8)



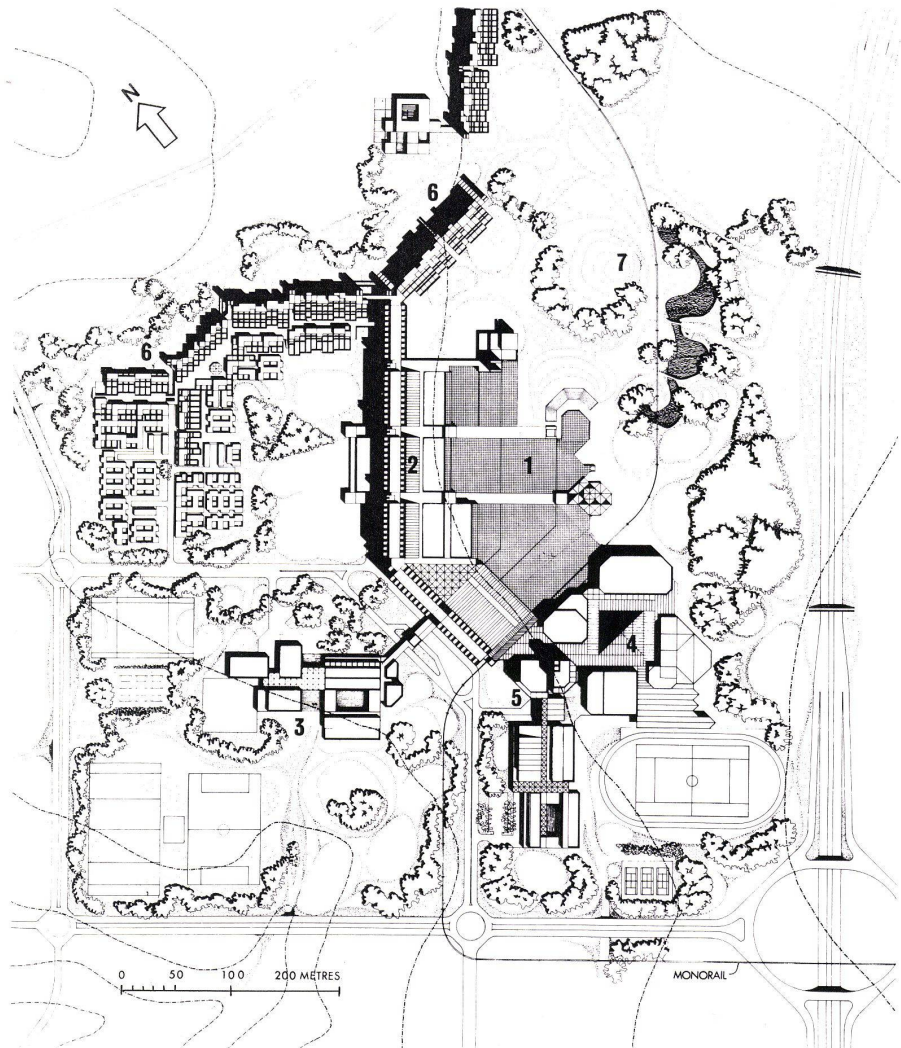
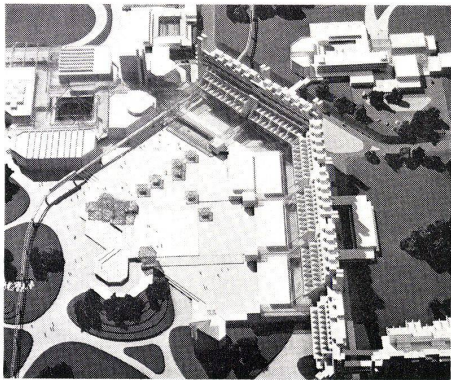
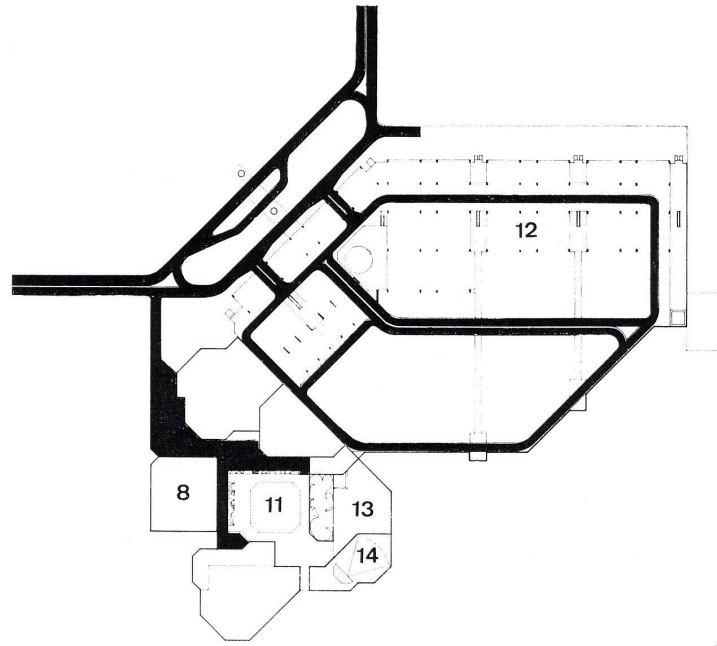
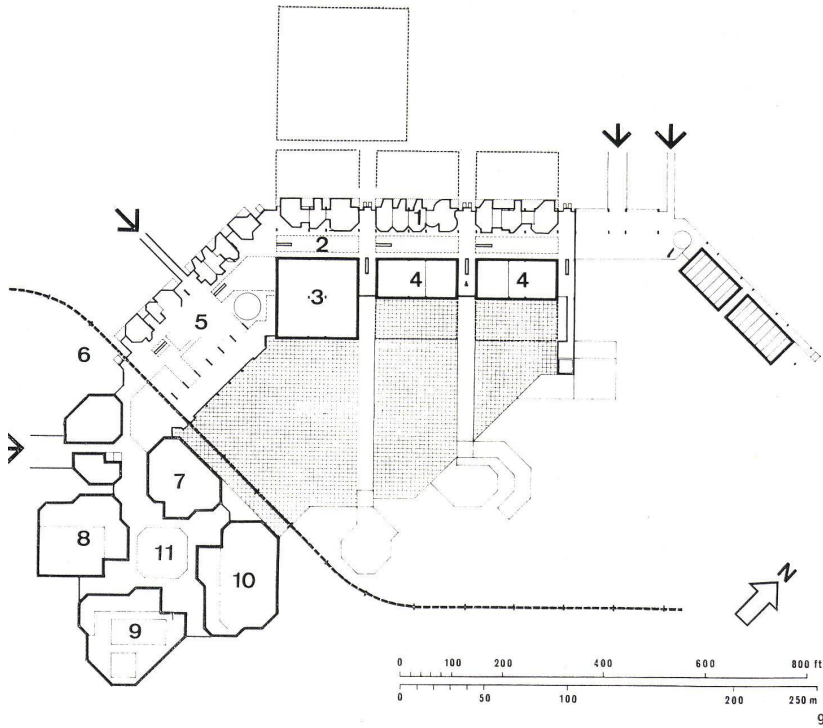
7
 Modellansicht mit öffentlichem Bereich.
 Vue de la maquette montrant la partie publique.
 Model view with public area.

8
 Bebauungsplan erste Baustufe.
 Le plan général de la première étape.
 The general plan, 1st stage.

- 1 Laden / Boutique / Shop
- 2 Gemeinschaftszentrum / Centre communautaire / Community center
- 3 Public house
- 4 Bibliothek und Gesundheitszentrum / Bibliothèque et centre médical / Library and medical center
- 5 Altenheim / Foyer pour personnes âgées / Home for the aged
- 6 Hauptfußgängerweg / Cheminement principal pour piétons / Main pedestrian way
- 7 Fußgängernebenwege / Cheminements secondaires / Secondary pedestrian ways
- 8 Öffentlicher Platz / Place publique / Public square
- 9 Primarschule / Ecole primaire / Primary school
- 10 Spielplatz / Aire de jeu / Playground
- 11 Kirche / Eglise / Church



8



9-12
 Stadtzentrum.
 Centre de la ville.
 Town center.

9, 10
 Erdgeschoß und Untergeschoß Grundriß 1:4000.
 Plans du rez-de-chaussée et du sous-sol 1:4000.
 Ground floor and basement level, plan 1:4000.

- 1 Läden / Boutiques / Shops
- 2 Ladenstraße / Rue commerçante / Shopping street
- 3 Warenhaus / Grand magasin / Department store
- 4 Supermarkt / Super-marché / Supermarket
- 5 Informationszentrum / Renseignements / Information center
- 6 Bibliothek / Bibliothèque / Library
- 7 Theater / Théâtre / Theatre
- 8 Sporthalle / Halle des sports / Sports arena
- 9 Schwimmhalle / Piscine couverte / Indoor swimming-pool
- 10 Eissporthalle / Patinoire / Skating-rink
- 11 Botanischer Garten / Jardin botanique / Botanical garden
- 12 Parkgeschoß / Niveau des parkings / Parking level
- 13 Discothek / Discothèque
- 14 Kino / Cinéma / Cinema

11
 Modellansicht des Stadtzentrums.
 La maquette du centre urbain.
 Model view of the city center.

12
 Lageplan Stadtzentrum 1:6000.
 Plan de situation du centre urbain 1:6000.
 Site plan, city center 1:6000.

1 Stadtplatz / Place centrale / Central square

- 2 Shopping Center / Centre commercial / Shopping Center
- 3 Sekundarschule / Ecole secondaire / Secondary school
- 4 Vergnügungs- und Sportzentrum / Centre de détente

- et de sport / Recreation and sports center
- 5 College / Collège / College
- 6 Hochverdichtete Wohnbebauung / Zone d'habitat à haute densité / High-density residential zone
- 7 Stadtpark / Parc public / Municipal park