

# **Neubau Schulgebäude der Eidg. Turn- und Sportschule in Magglingen = Le nouveau bâtiment de l'Ecole Fédérale de Gymnastique et de Sport à Macolin = New building of the Swiss Federal Gymnastics and Sports Training Centre in Magglingen**

Autor(en): [s.n.]

Objektyp: **Article**

Zeitschrift: **Bauen + Wohnen = Construction + habitation = Building + home : internationale Zeitschrift**

Band (Jahr): **25 (1971)**

Heft 10: **Sport- und Mehrzweckbauten = Ensembles sportifs et polyvalents = Sports- and multipurpose constructions**

PDF erstellt am: **15.08.2024**

Persistenter Link: <https://doi.org/10.5169/seals-334095>

## **Nutzungsbedingungen**

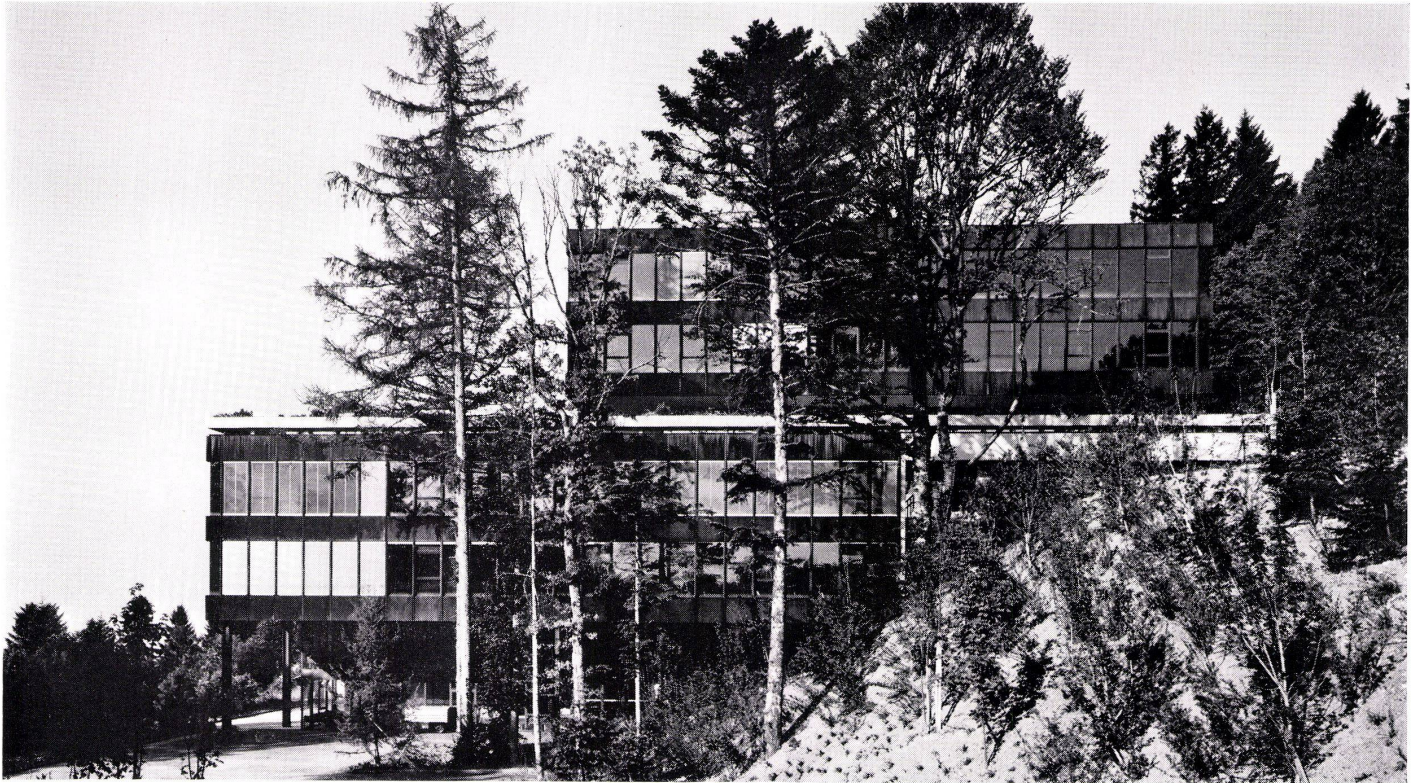
Die ETH-Bibliothek ist Anbieterin der digitalisierten Zeitschriften. Sie besitzt keine Urheberrechte an den Inhalten der Zeitschriften. Die Rechte liegen in der Regel bei den Herausgebern.

Die auf der Plattform e-periodica veröffentlichten Dokumente stehen für nicht-kommerzielle Zwecke in Lehre und Forschung sowie für die private Nutzung frei zur Verfügung. Einzelne Dateien oder Ausdrucke aus diesem Angebot können zusammen mit diesen Nutzungsbedingungen und den korrekten Herkunftsbezeichnungen weitergegeben werden.

Das Veröffentlichen von Bildern in Print- und Online-Publikationen ist nur mit vorheriger Genehmigung der Rechteinhaber erlaubt. Die systematische Speicherung von Teilen des elektronischen Angebots auf anderen Servern bedarf ebenfalls des schriftlichen Einverständnisses der Rechteinhaber.

## **Haftungsausschluss**

Alle Angaben erfolgen ohne Gewähr für Vollständigkeit oder Richtigkeit. Es wird keine Haftung übernommen für Schäden durch die Verwendung von Informationen aus diesem Online-Angebot oder durch das Fehlen von Informationen. Dies gilt auch für Inhalte Dritter, die über dieses Angebot zugänglich sind.



## Neubau Schulgebäude der Eidg. Turn- und Sportschule in Magglingen

Le nouveau bâtiment de l'Ecole Fédérale de Gymnastique et de Sport à Macolin

New building of the Swiss Federal Gymnastics and Sports Training Centre in Magglingen

Direktion der Eidgenössischen Bauten / Bauinspektion III

Max Schlup, Biel

Die 1944 gegründete und über dem Bielersee gelegene ETS (Eidgenössische Turn- und Sportschule) in Magglingen ist das einzige schweizerische Sportzentrum, in dem einerseits das ganze Jahr über Sportlehrer und Trainer ausgebildet werden, wo aber andererseits die Sportler selbst vor wichtigen internationalen Wettkämpfen zusammengezogen und daraufhin vorbereitet werden.

Mit den Bauarbeiten, die im August 1970 beendet wurden, konnte – nach einem Jahr Spreng- und Aushubarbeiten – im Oktober 1968 begonnen werden. Die Ausführung wurde von der Direktion der eidgenössischen Bauten, Bauinspektion III, Bern, überwacht. Die Unterbringung des umfangreichen Bauprogramms, das von einem eigens bestellten Bauausschuß aufgestellt wurde, ergab auf dem platzmäßig beschränkten und topographisch stark fallenden Baugelände einige Probleme. Aus diesen Vorgaben heraus entstand ein sieben Geschosse aufweisendes Bauwerk, das durch die Einbettung in den Hang, einen mehrheitlich – trotz der Bauarbeiten – gut erhaltenen Baumbestand und nicht zuletzt durch die Auflösung des gesamten Bauvolumens in einen Unter- und einen Oberbau von keinem Standpunkt aus als solch hohes Gebäude in Erscheinung tritt. Die Terrasse mit dem Haupteingang steht der Öffentlichkeit als beliebter Aussichtspunkt zur Verfügung und wurde sogar frei bestuhlt, was beides in der Öffentlichkeitsarbeit der Verwaltung nicht alltäglich ist.

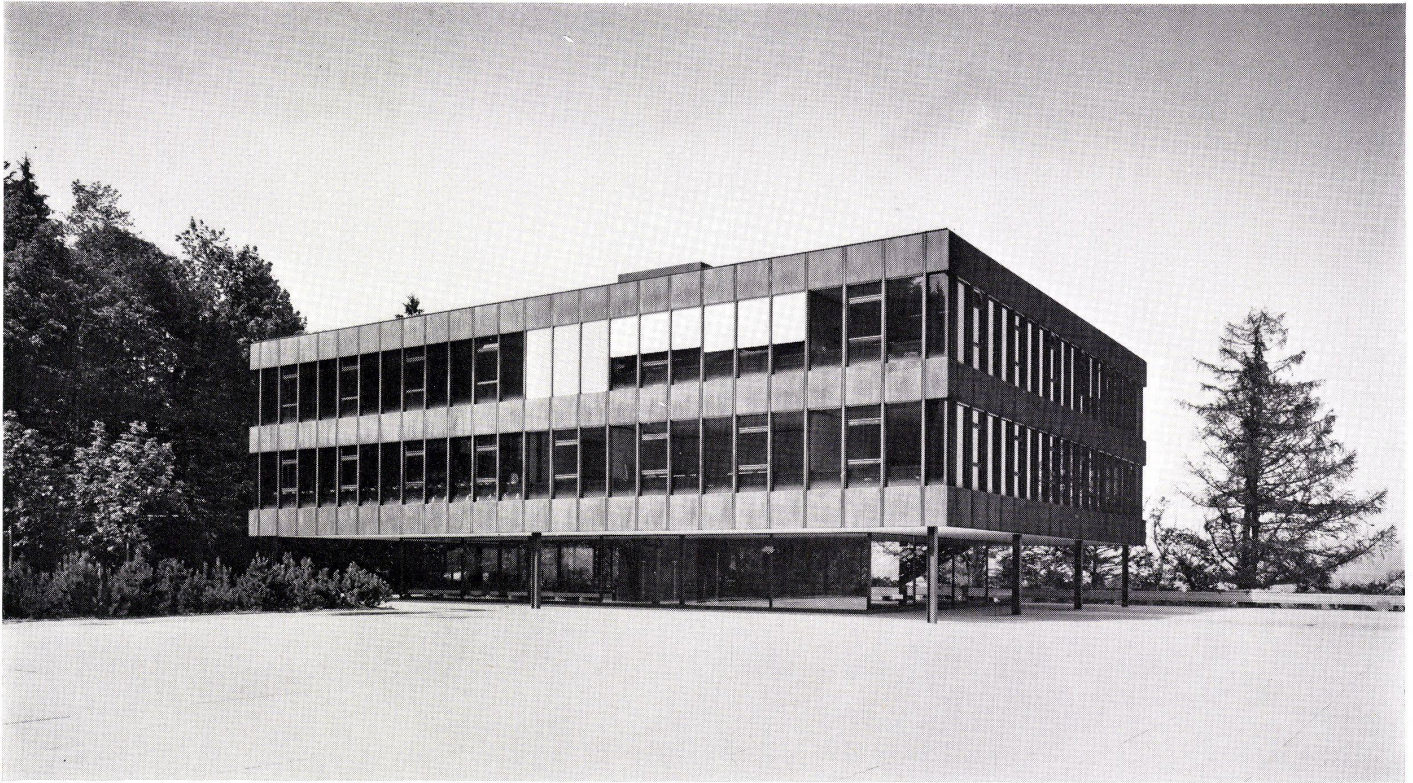
Im deutlich von der Terrasse abgesetzten Oberbau ist das Eingangsfoyer mit Empfang, eine Aula mit 200 Plätzen, Übersetzerkabinen, mobiler Bühne und Filmvorführungseinrichtung. Das erste und zweite Obergeschoß wurde mit Bibliothek und Leseräumen, einer Zeitschriftenauflage und mit Räumen für den Publikationsdienst ausgerüstet.

Die beiden ersten Hauptgeschosse unter der Terrasse enthalten Lehrräume, Besammlungs-, Ausstellungs- und Organisationshallen, Hörsäle, Konferenzzimmer und die Büros der Direktion, Ausbildung, Jugend und Sport, Publikationsdienst, Administration und Verwaltung. Das 3. und 4. Untergeschoß enthält das Hallenbad mit einem 10×25 Meter großen Trainingsbecken, die Umkleieräume und die Saunananlage mit Kaltwasserbecken. Auf der Ostseite befinden sich die Einrichtungen für den Film- und Fotodienst sowie die Sportgerätematerialausgabe. Im 5. Untergeschoß sind sämtliche Installationseinrichtungen untergebracht.

Bei der Gestaltung der Grundrisse und Fassaden wurde durchgehend ein Modul von 1.20/1.20 m verwendet. Unter Berücksichtigung der notwendigen Spannweiten für Bad und Aula ergaben sich im ganzen Bau Stützabstände von 7.20 m in einer und 14.40 m in anderer Richtung. Stützmauern, Fundamente, Sanitärblock und Decken wurden in Eisenbeton erstellt und dienen zugleich zur Aufnahme der Schubkräfte und als Windversteifung. Die unteren und oberen Gebäudeteile sind durchwegs in Stahl 37 ausgeführt.

Die Fassade besteht aus Profilstahlrohren, welche über zwei Geschosse reichen, aus ganzgeschossigen Verbundglasfensterelementen mit äußerem bronzegefärbtem Glas und einem Metallhorizontalband bzw. Corten-Panellen von 1.20 m Breite. Corten ist ein leicht legierter Stahl, witterungsbeständig, ein Werkstoff mit den Festigkeitseigenschaften eines Baustahls 52. Auf der ungeschützten Oberfläche des Stahls bilden sich nach kurzer Zeit Korrosionspartikel. Sie verleihen den Bauteilen eine rötlich-braune Farbe. Nach Ablauf einer Übergangszeit von einigen Jahren verfärbt sich die Oxidationsschutzschicht zu einem für Corten typisch dunkelbraun-violetten Farbton. Ein Schutzanstrich erübrigt sich.

1  
Ostansicht mit Zufahrtsstraße.  
Façade est et route d'accès.  
East elevation view with access road.



2

2  
Terrasse mit Oberbau.  
Terrasse et volume supérieur.  
Terrace and upper structure.

3  
Zugang vom oberen Autoparkplatz her.  
Accès à partir du parking supérieur.  
Access from the upper car park.

4  
Südfassade des Sockelbaus mit unten zweigeschossiger zurückversetzter Schwimmhalle.  
Façade sud du soubassement surmontant la piscine à deux niveau placée en retrait.  
South face of the foundation structure above the two-storey recessed indoor swimming-pool.

5  
Eingangsdetail an der Ostfassade.  
Détail de l'entrée sur la façade est.  
Entrance detail on the east face.

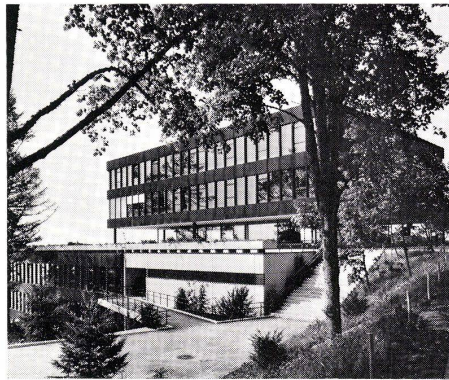
6  
Westfassade des Oberbaus mit Terrasse.  
Façade ouest du bâtiment supérieur avec terrasse.  
West face of the upper structure with the terrace.

7  
Querschnitt 1:1000.  
Coupe transversale.  
Cross section.

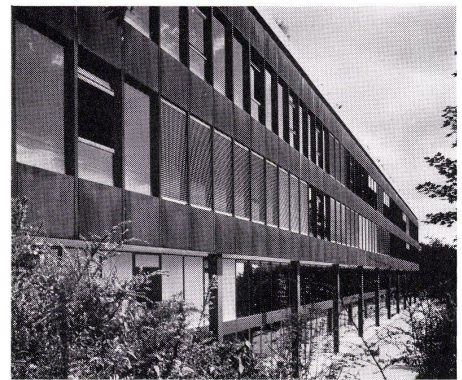
1 Oberer Zugang / Accès supérieur / Upper access  
2 Eingangshalle / Hall d'entrée / Entrance hall  
3 Terrasse / Terrace  
4 Aula / Auditorium  
5 Hörsaal / Amphithéâtre / Lecture hall  
6 Sockelbau / Soubassement / Basement structure

8  
Längsschnitt 1:1000.  
Coupe longitudinale.  
Longitudinal section.

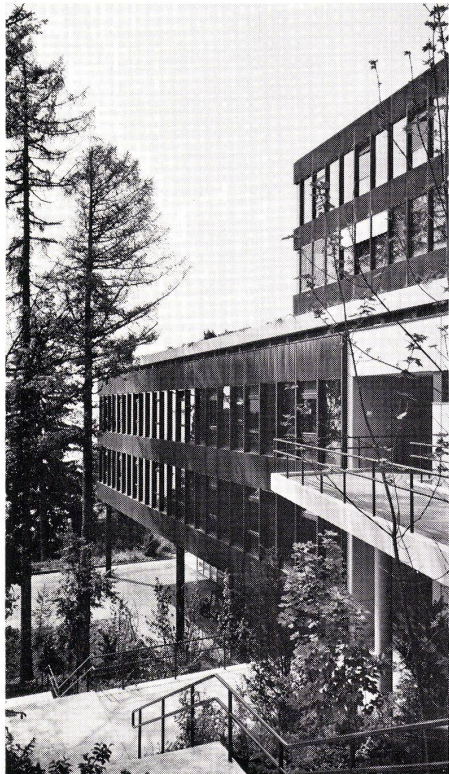
1 Unterer Zugang / Accès inférieur / Lower access  
2 Terrasse / Terrace  
3 Schwimmhalle / Piscine couverte / Indoor swimming-pool



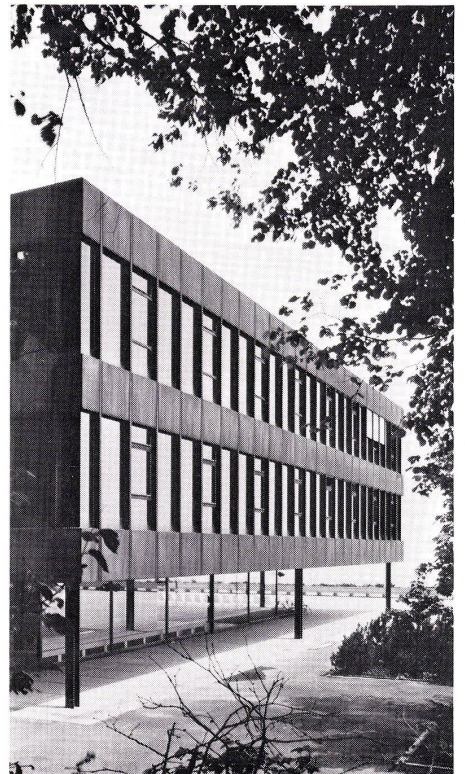
3



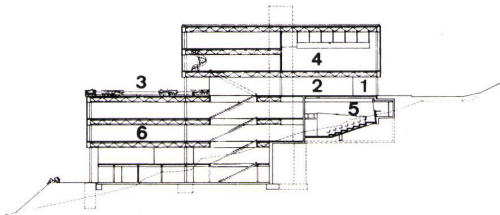
4



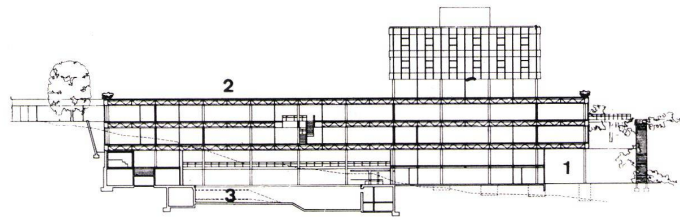
5



6



7



8

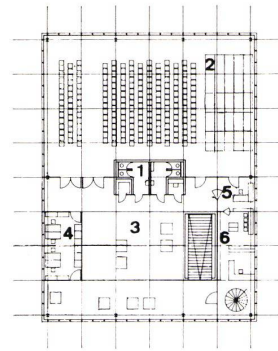
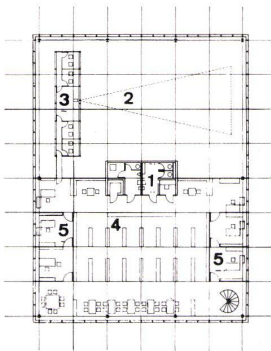
9

2. Obergeschoß 1:1000.

2ème étage.

2nd floor.

- 1 Installations-Block / Bloc d'équipements techniques / Installations block
- 2 Luftraum Aula / Vide de l'auditorium / Air space, auditorium
- 3 Übersetzerkabinen / Cabines de traducteurs / Translators' cubicles
- 4 Bibliothek / Bibliothèque / Library
- 5 Büros / Bureaux / Offices



10

1. Obergeschoß 1:1000.

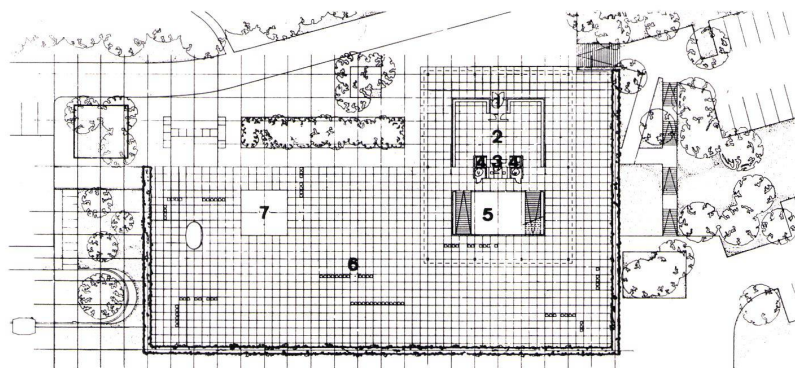
1er étage.

1st floor.

- 1 Installations-Block / Bloc d'équipements techniques / Installations block
- 2 Aula mit mobiler Bühne / Auditorium avec scène mobile / Auditorium with movable stage
- 3 Foyer
- 4 Gastdozenten / Doyens invités / Guest lecturers
- 5 Büro / Bureau / Office
- 6 Zeitschriften / Périodiques / Periodicals

9

10



11

Terrassengeschoß 1:1500

Etage terrasse.

Terrace level.

- 1 Zugang / Accès / Access
- 2 Eingangshalle / Hall d'entrée / Entrance hall
- 3 Empfang / Réception / Reception
- 4 Aufzüge / Ascenseurs / Lifts
- 5 Treppenanlage / Escaliers / Stairways
- 6 Terrasse / Terrace
- 7 Wasserbecken / Bassins / Pools

11

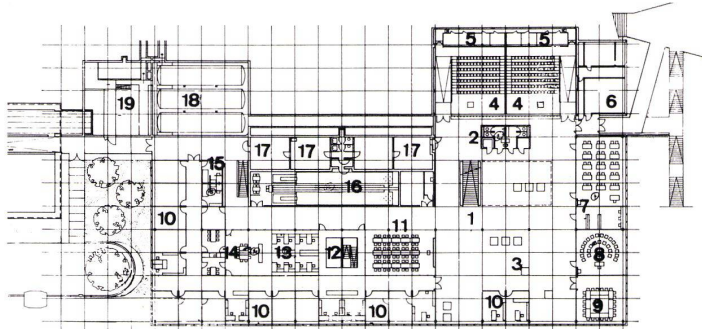
12

1. Untergeschoß 1:1500.

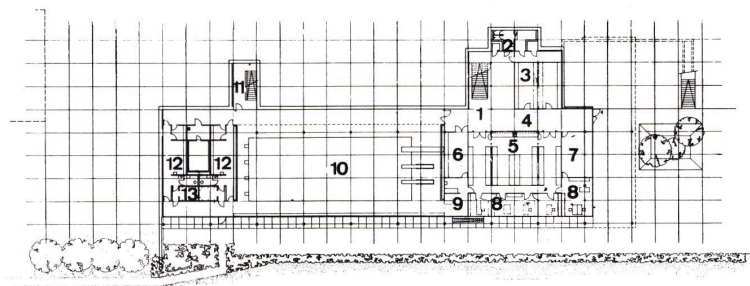
1er sous-sol.

1st basement level.

- 1 Treppenanlage / Escaliers / Stairways
- 2 Installations-Block / Bloc d'équipements techniques / Installations block
- 3 Halle / Salle de réunion / Assembly hall
- 4 Hörsäle / Amphithéâtres / Auditoriums
- 5 Übersetzerkabinen / Cabines de traducteurs / Translators' cubicles
- 6 Telefonzentrale / Central téléphonique / Telephone central
- 7 Lehrraum / Salle de cours / Classroom
- 8 Seminarraum / Séminaire / Seminar room
- 9 Konferenzzimmer / Salle de conférence / Conference room
- 10 Büros / Bureaux / Offices
- 11 Organisationsraum / Salle d'organisation / Organization room
- 12 Nebentreppe / Escalier secondaire / Secondary stairway
- 13 Kursleiter / Professeur / Course director
- 14 Besprechungsraum / Salle de discussion / Consultation room
- 15 Garderoben / Vestiaires / Cloakrooms
- 16 Kegelbahn / Jeu de quilles / Bowling-alley
- 17 Schutzräume / Abri anti-aérien / Air raid shelter
- 18 Öltankraum / Réservoirs à fuel / Oil tanks
- 19 Heizraum / Chaufferie / Heating plant



12



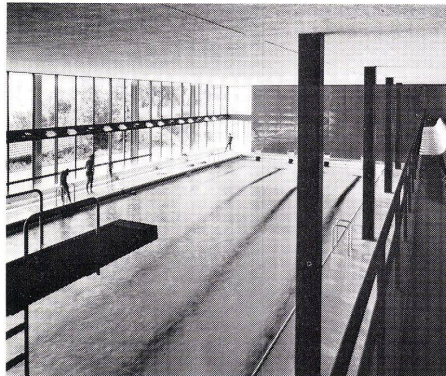
13



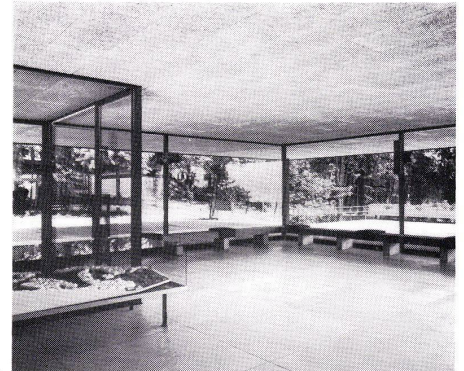
14

13  
4. Untergeschoß 1:1500.  
4ème sous-sol.  
4th basement level.

- 1 Treppenanlage / Escaliers / Stairways
- 2 Installations-Block / Bloc d'équipements techniques / Installations block
- 3 Materiallager / Dépôt de matériel / Stores
- 4 Vorplatz / Dégagement / Forecourt
- 5 Materialausgabe / Distribution du matériel / Materials issue
- 6 Bade-Material / Matériel pour la piscine / Swimming-pool supplies
- 7 Offsetdruckerei / Imprimerie offset / Printing shop
- 8 Büros / Bureaux / Office
- 9 Bademeister / Maître nageur / Swimming instructor
- 10 Schwimmbecken / Bassin de natation / Swimming-pool
- 11 Nebentreppe / Escalier secondaire / Secondary stairway
- 12 Umkleideraum / Vestiaire / Dressing-room
- 13 Vorreinigung / Epuration / Preliminary purification

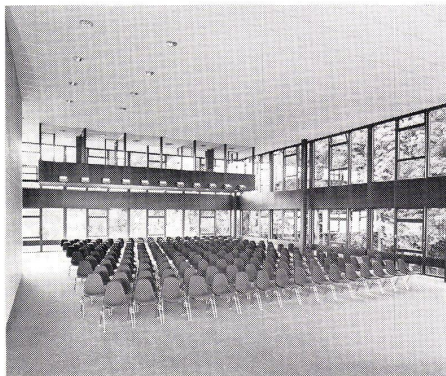


15

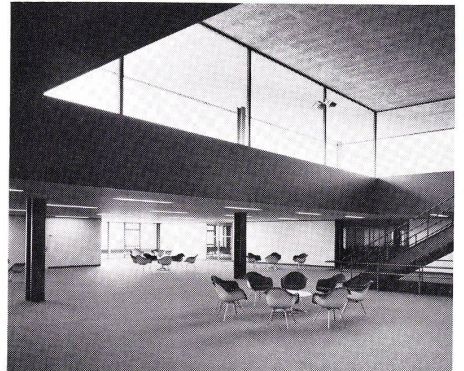


16

14, 15  
Schwimmhalle.  
Hall de natation.  
Indoor swimming-pool.



17



18

16  
Eingangshalle.  
Hall d'entrée.  
Entrance hall.

17  
Aula.  
Auditorium.

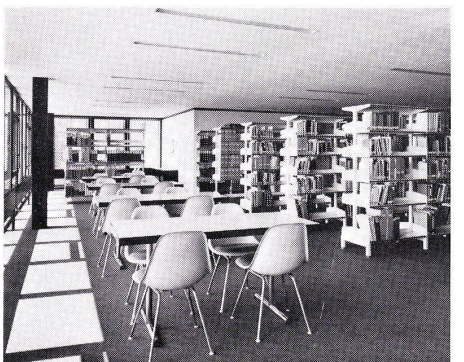
18  
Halle im 1. Untergeschoß.  
Salle de réunion au sous-sol.  
Assembly hall at 1st basement level.



19

19  
Wendeltreppe als Erschließung der Bibliothek.  
Escalier tournant desservant la bibliothèque.  
Spiral staircase to library.

20  
Bibliothek im 2. Obergeschoß.  
Bibliothèque au 2ème étage.  
Library on 2nd floor.



20