

# **Sport- und Schwimmhalle der Warwick Universität in Grossbritannien = Halle de sport et de natation de l'université de Warwick en Grande Bretagne = Sports arena and indoor swimming-pool of Warwick University/Great Britain**

Autor(en): [s.n.]

Objektyp: **Article**

Zeitschrift: **Bauen + Wohnen = Construction + habitation = Building + home : internationale Zeitschrift**

Band (Jahr): **25 (1971)**

Heft 10: **Sport- und Mehrzweckbauten = Ensembles sportifs et polyvalents = Sports- and multipurpose constructions**

PDF erstellt am: **15.08.2024**

Persistenter Link: <https://doi.org/10.5169/seals-334102>

## **Nutzungsbedingungen**

Die ETH-Bibliothek ist Anbieterin der digitalisierten Zeitschriften. Sie besitzt keine Urheberrechte an den Inhalten der Zeitschriften. Die Rechte liegen in der Regel bei den Herausgebern.

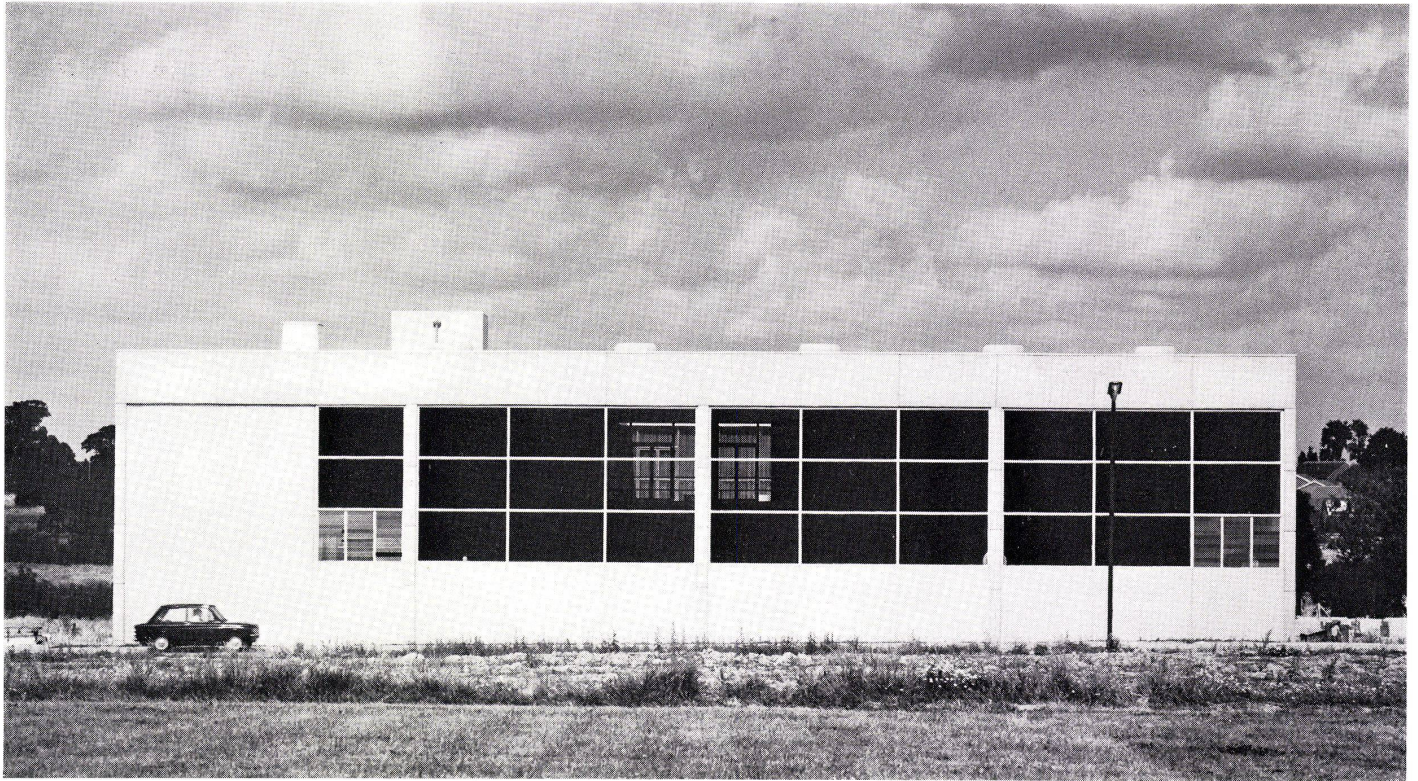
Die auf der Plattform e-periodica veröffentlichten Dokumente stehen für nicht-kommerzielle Zwecke in Lehre und Forschung sowie für die private Nutzung frei zur Verfügung. Einzelne Dateien oder Ausdrucke aus diesem Angebot können zusammen mit diesen Nutzungsbedingungen und den korrekten Herkunftsbezeichnungen weitergegeben werden.

Das Veröffentlichen von Bildern in Print- und Online-Publikationen ist nur mit vorheriger Genehmigung der Rechteinhaber erlaubt. Die systematische Speicherung von Teilen des elektronischen Angebots auf anderen Servern bedarf ebenfalls des schriftlichen Einverständnisses der Rechteinhaber.

## **Haftungsausschluss**

Alle Angaben erfolgen ohne Gewähr für Vollständigkeit oder Richtigkeit. Es wird keine Haftung übernommen für Schäden durch die Verwendung von Informationen aus diesem Online-Angebot oder durch das Fehlen von Informationen. Dies gilt auch für Inhalte Dritter, die über dieses Angebot zugänglich sind.

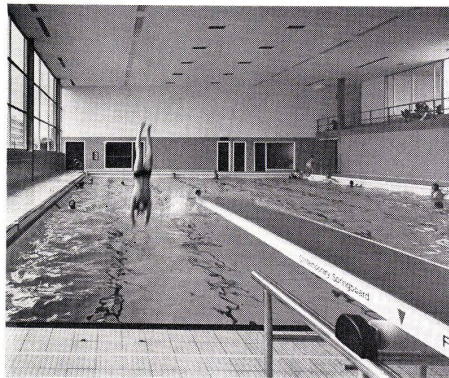




## Sport- und Schwimmhalle der Warwick Universität in Großbritannien

Halle de sport et de natation de l'université de Warwick en Grande Bretagne  
Sports arena and indoor swimming-pool of Warwick University / Great Britain

Yorke, Rosenberg, Mardall, London



1  
Längsfassade.  
Façade longitudinale.  
Longitudinal face.

2, 3  
Schwimmhalle.  
Piscine couverte.  
Indoor swimming-pool.

4, 5, 6  
Fassadendetails.  
Détails de façade.  
Face details.

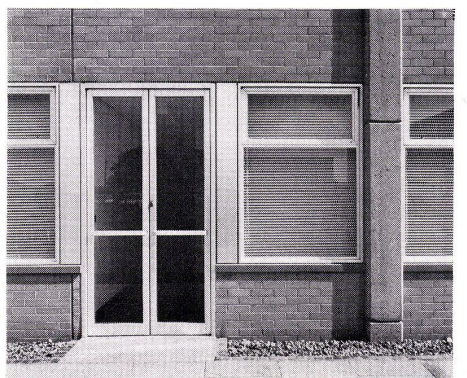
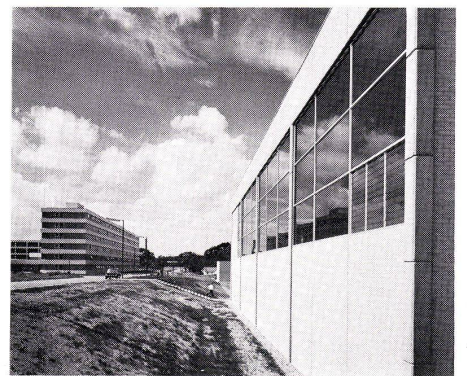
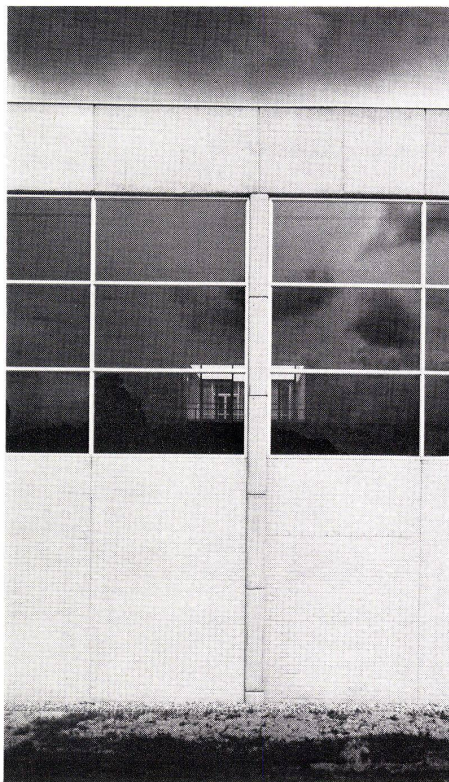
7  
Die Sporthalle von der Galerie aus.  
La halle de sport vue de la galerie.  
The sports arena from the gallery.

8  
Tischtennisraum.  
Salle de ping-pong.  
Table tennis room.

9  
Sporthalle.  
Halle de sport.  
Arena.

10  
Längsschnitt 1:900.  
Coupe longitudinale.  
Longitudinal section.

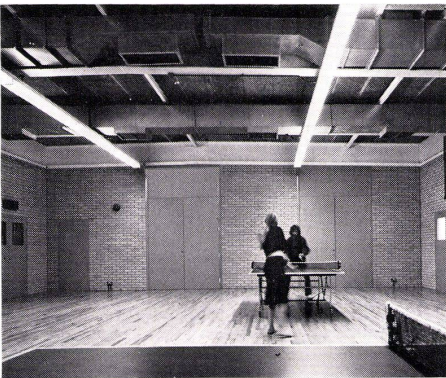
1 Sporthalle / Halle de sport / Sports arena  
2 Schwimmhalle / Piscine couverte / Indoor swimming-pool



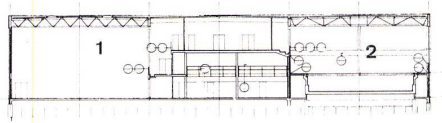




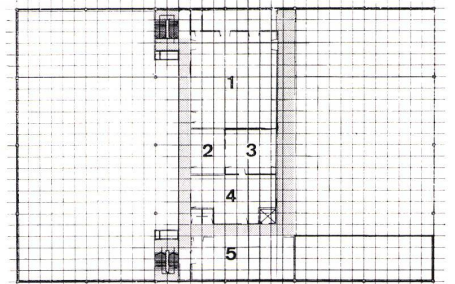
7



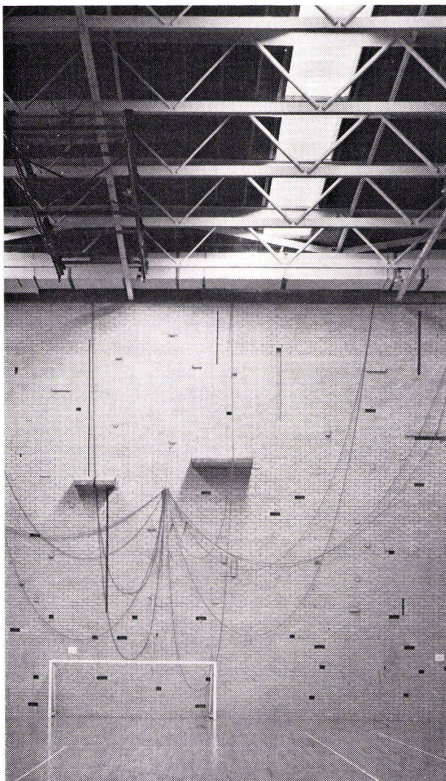
8



10

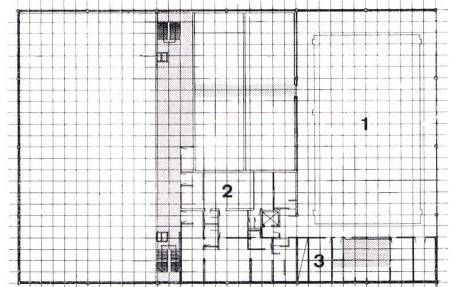


11



9

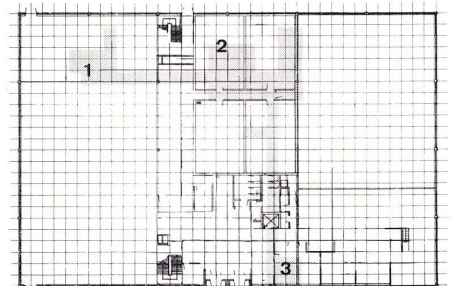
- 11  
 2. Obergeschoß 1:900.  
 2ème étage.  
 2nd storey.
- 1 Gemeinschaftsraum / Salle communautaire / Common room
  - 2 Besprechungsraum / Salle de discussion / Discussion room
  - 3 Lichthof / Volume intérieur / Interior
  - 4 Erfrischungsbar / Rafrâichissements / Refreshment bar
  - 5 Gewichtheberaum / Salle des poids et haltères / Weight-lifting



12

- 12  
 1. Obergeschoß 1:900.  
 1er étage.  
 1st floor.
- 1 Schwimmbecken / Bassin de natation / Swimming-pool
  - 2 Umzieh- und Duschräume / Vestiaires et cabines de douche / Dressing cubicles and showers
  - 3 Büros / Bureaux / Offices

- 13  
 Erdgeschoß 1:900.  
 Rez-de-chaussée.  
 Ground floor.
- 1 Sporthalle / Halle de sport / Sports arena
  - 2 Tennisübungsräume / Entraînement tennis / Tennis trainings rooms
  - 3 Büros / Bureaux / Offices



13