

Aktualität : Landratsamt Backnang = Conseil régional de Backnang = Regional Council Backnang

Autor(en): **[s.n.]**

Objektyp: **Article**

Zeitschrift: **Bauen + Wohnen = Construction + habitation = Building + home : internationale Zeitschrift**

Band (Jahr): **25 (1971)**

Heft 11: **Vorfabrikation = Préfabrication = Prefabrication**

PDF erstellt am: **15.08.2024**

Persistenter Link: <https://doi.org/10.5169/seals-334119>

Nutzungsbedingungen

Die ETH-Bibliothek ist Anbieterin der digitalisierten Zeitschriften. Sie besitzt keine Urheberrechte an den Inhalten der Zeitschriften. Die Rechte liegen in der Regel bei den Herausgebern.

Die auf der Plattform e-periodica veröffentlichten Dokumente stehen für nicht-kommerzielle Zwecke in Lehre und Forschung sowie für die private Nutzung frei zur Verfügung. Einzelne Dateien oder Ausdrucke aus diesem Angebot können zusammen mit diesen Nutzungsbedingungen und den korrekten Herkunftsbezeichnungen weitergegeben werden.

Das Veröffentlichen von Bildern in Print- und Online-Publikationen ist nur mit vorheriger Genehmigung der Rechteinhaber erlaubt. Die systematische Speicherung von Teilen des elektronischen Angebots auf anderen Servern bedarf ebenfalls des schriftlichen Einverständnisses der Rechteinhaber.

Haftungsausschluss

Alle Angaben erfolgen ohne Gewähr für Vollständigkeit oder Richtigkeit. Es wird keine Haftung übernommen für Schäden durch die Verwendung von Informationen aus diesem Online-Angebot oder durch das Fehlen von Informationen. Dies gilt auch für Inhalte Dritter, die über dieses Angebot zugänglich sind.



1

Aktualität

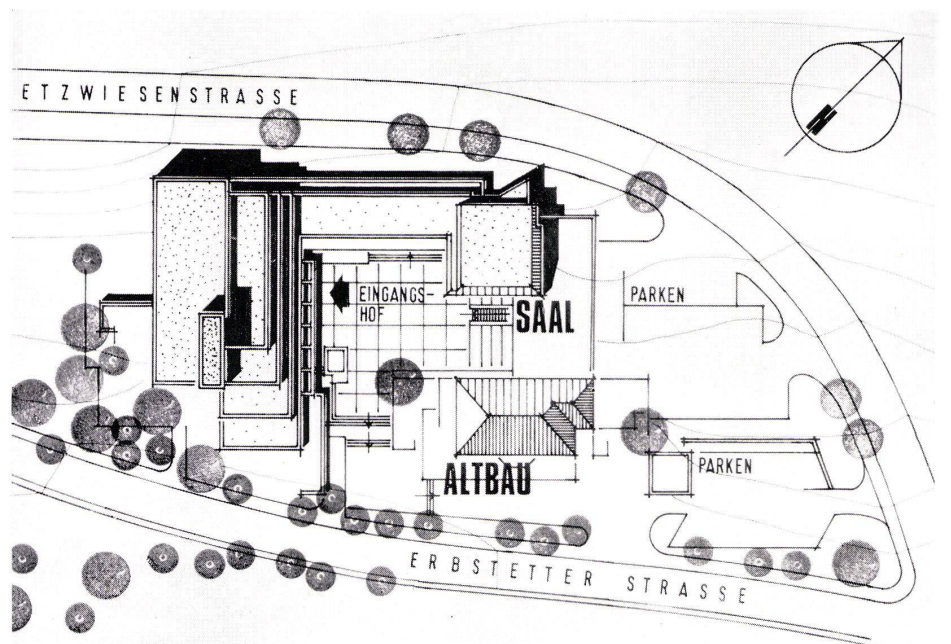
Roland Ostertag, Leonberg
Mitarbeiter: J. Bertz, R. Haisch

Landratsamt Backnang

Conseil régional de Backnang
Regional Council of Backnang

1
Eingangshof mit Zwischentrakt und Sitzungssaal.
Cour d'entrée avec aile intermédiaire et salle du conseil.
Entrance court with intermediate tract and conference room.

2
Lageplan.
Plan de situation.
Site plan.



2



3



4

1 Voraussetzungen

1.1 Städtebauliche Situation

Das Baugrundstück liegt städtebaulich exponiert am Südwestrand der Stadt Backnang; es wird im Westen und im Norden von der Etwiesenstraße, im Südosten von der Erbstetterstraße begrenzt. Das Gelände fällt besonders im südwestlichen Teil des Grundstückes steil zur Etwiesenstraße hin ab.

1.2 Programm

Das neu zu erstellende Verwaltungsgebäude soll alle Dienststellen des Landratsamtes aufnehmen. Um geeignete Entwürfe zu bekommen, wurde ein Wettbewerb ausgeschrieben. Das Preisgericht, das am 28. und 29. 4. 1965 tagte, erkannte den 1. Preis Roland Ostertag zu.

1.3 Maximen des Architekten

In Verbindung mit dem vorhandenen und zu erhaltenden Altbau sollte eine einheitliche Gebäudegruppe entstehen. Die Gebäude sollten weiterhin eindeutig zur Stadt Backnang orientiert und gruppiert sein. Der Hang sollte erhalten bleiben. Eine weitere Maxime war die Unterbringung aller Dienststellen mit Publikumsverkehr im Erdgeschoß. Die Gebäude sollten ferner von dem üblichen Flurschema eines Normalbürogebäudes abweichen.

3
Zwischentrakt mit Hauptgebäude.
Aile intermédiaire et bâtiment principal.
Intermediate tract with main building.

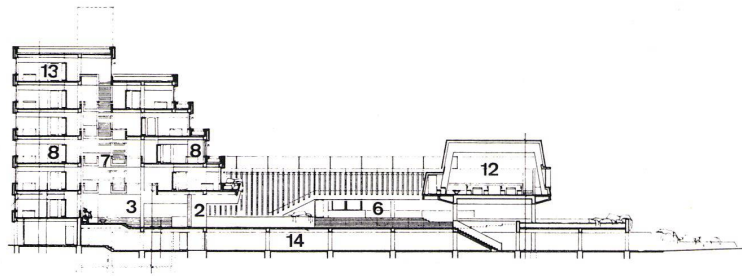
4
Hauptgebäude mit Eingangsbereich.
Bâtiment principal et zone d'entrée.
Main building with entrance area.

5
Schnitt 1:800.
Coupe.
Section.

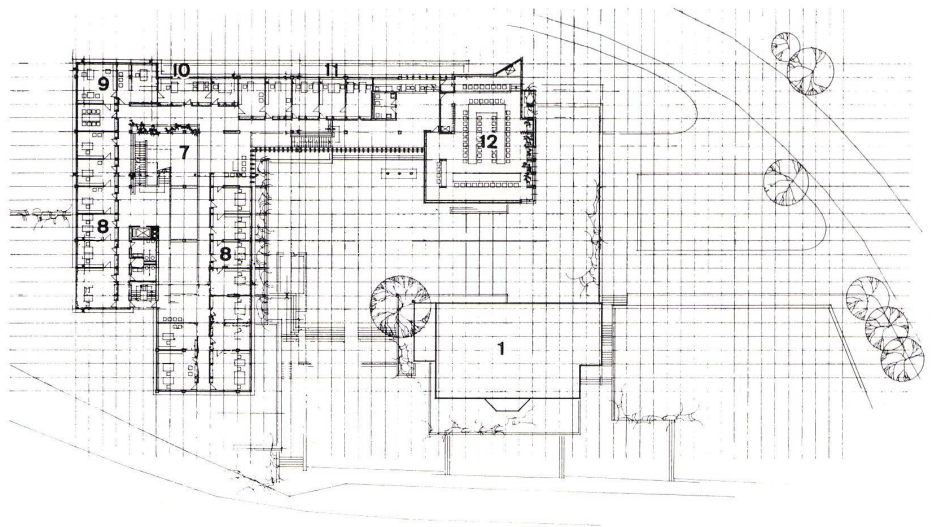
6
Grundriß Obergeschoß 1:800.
Plan de l'étage supérieur.
Plan of upper floor.

7
Grundriß Erdgeschoß 1:800.
Plan du rez-de-chaussée.
Plan of ground floor.

- 5-7
- 1 Bestehendes Gebäude / Bâtiment existant / Existing building
 - 2 Haupteingang / Entrée principale / Main entrance
 - 3 Eingangshalle / Hall d'entrée / Entrance hall
 - 4 Kreisbildstelle / Organisation du territoire / Regional office
 - 5 Finanzabteilung / Département des finances / Finance department
 - 6 Kraftfahrzeugzulassungsstelle / Immatriculation des véhicules / Department of motor vehicles
 - 7 Offene Treppenhalle / Groupe d'escaliers ouvert / Open stairway
 - 8 Büroraum / Bureau / Office
 - 9 Landrat / Conseiller régional / Regional council
 - 10 Landratsstellvertreter / Vice-conseiller régional / Vice-Councillor
 - 11 Referenten / Rapporteurs / Secretaries
 - 12 Sitzungssaal / Salle du conseil / Council hall
 - 13 Kantine / Cantine / Canteen
 - 14 Tiefgarage / Garage souterrain / Underground garage



5



6

2 Lösung

2.1 Städtebauliche Gliederung

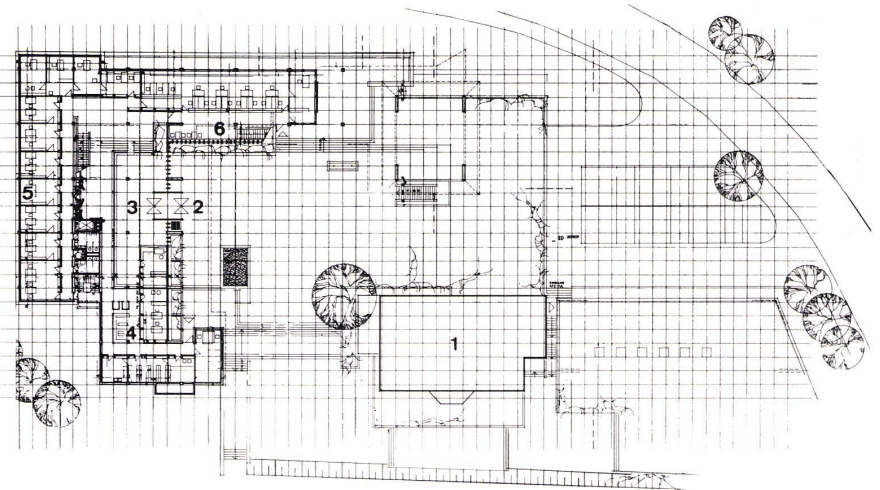
Die Gebäudegruppe ist L-förmig angeordnet und umschließt gemeinsam mit dem Altbau einen Eingangshof. Der Hauptbaukörper wurde senkrecht zum Hang gestellt und stapelt sich zur Erbstetterstraße hin ab.

2.2 Grundriß

Die zentral gelegene Eingangshalle erschließt alle Gebäudeteile. Die publikumsintensiven Räume sind im Erdgeschoß angeordnet. Der Sitzungssaal ist mit einer Spange, die im Erdgeschoß die KFZ-Zulassungsstelle enthält, mit dem Hauptgebäude verbunden.

2.3 Konstruktion

Hauptbau und Zwischentrakt sind als Stahlbetonskelett konstruiert. Die Aussteifung des Stahlbetonskelettes erfolgt durch das Not-treppenhaus und durch eine Wand-scheibe.

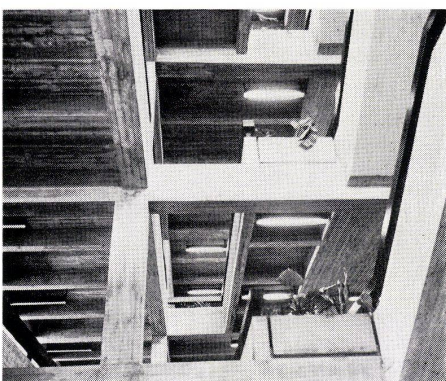


7

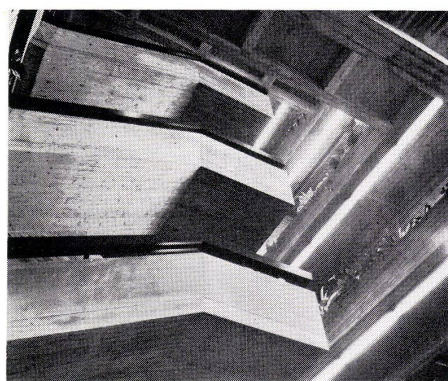


8

8
Sitzungssaal von außen.
Salle du conseil vue de l'extérieur.
Conference room from outside.



9



10

9, 10
Offenes Treppenhaus.
Cage d'escalier ouverte.
Open stairwell.

11
Sitzungssaal von außen.
Salle du conseil vue de l'extérieur.
Council hall from outside.



11