

**Zeitschrift:** Bauen + Wohnen = Construction + habitation = Building + home : internationale Zeitschrift  
**Band:** 25 (1971)  
**Heft:** 11: Vorfabrikation = Préfabrication = Prefabrication

## Werbung

### Nutzungsbedingungen

Die ETH-Bibliothek ist die Anbieterin der digitalisierten Zeitschriften. Sie besitzt keine Urheberrechte an den Zeitschriften und ist nicht verantwortlich für deren Inhalte. Die Rechte liegen in der Regel bei den Herausgebern beziehungsweise den externen Rechteinhabern. [Siehe Rechtliche Hinweise.](#)

### Conditions d'utilisation

L'ETH Library est le fournisseur des revues numérisées. Elle ne détient aucun droit d'auteur sur les revues et n'est pas responsable de leur contenu. En règle générale, les droits sont détenus par les éditeurs ou les détenteurs de droits externes. [Voir Informations légales.](#)

### Terms of use

The ETH Library is the provider of the digitised journals. It does not own any copyrights to the journals and is not responsible for their content. The rights usually lie with the publishers or the external rights holders. [See Legal notice.](#)

**Download PDF:** 18.10.2024

**ETH-Bibliothek Zürich, E-Periodica, <https://www.e-periodica.ch>**



# RWD Zeichenpult Hoveko

1.5

Reppisch-Werke AG  
8953 Dietikon-Zürich/Schweiz  
Telefon (01) 88 68 22



Dieses in Höhe und Schräge verstellbare Zeichenpult ist der ideale Arbeitsplatz für Architekten, Ingenieure, Techniker, Zeichner und Studenten. Das Reissbrett von 120 cm x 86 cm bis 205 cm x 100 cm Grösse kann mittels Federausgleichs stufenlos von 75 cm Höhe bis 110 cm angehoben und in der Schräge bis 65° geneigt werden. Für schwere Zeichenmaschinen können 1 bis 2 Gasfedern angeflanscht werden. Das ganze Pult ist allseitig mit Pirelli-Kunststoff beschichtet (Nr. 14 hellgrau oder

Nr. 80 Nussbaum), kratzfest, abwaschbar und unverwüsthlich. Die Schubladenstöcke sind demontierbar (Transport) und mit austauschbaren Stahlblechschubladen auf Kugellager-Vollauszügen ausgerüstet. Bis vier verschiedene Einsatzschieber ermöglichen das Unterbringen von Zeichen-Utensilien in speziellen Facheinteilungen. 12 verschiedene Typen mit Reissbrettern aus Kunststoff oder Abachiholz (gleicher Preis) werden in Serie gefertigt.



	Nr.	Farbe	Grösse
	1.50.12-80 1.50.12-14		120x 86x75 RB 120x86
	1.50.15-80 1.50.15-14		150x100x 75 RB 150x100
	1.50.20-80 1.50.20-14		205x100x 75 RB 205x100
	1.51.12-80 1.51.12-14		165x 86x75 RB 120x86
	1.51.16-80 1.51.16-14		160x100x 75 RB 160x100
	1.52.12-80 1.52.12-14		165x 86x75 RB 120x86
	1.52.17-80 1.52.17-14		165x 86x75 RB 165x86
	1.52.16-80 1.52.16-14		160x100x 75 RB 160x100
	1.51.15-80 1.51.15-14		195x100x 75 RB 150x100
	1.51.20-80 1.51.20-14		205x100x 75 RB 205x100
	1.52.21-80 1.52.21-14		205x100x 75 RB 160x100
	1.52.20-80 1.52.20-14		205x100x 75 RB 205x100

Alle Pulte sind allseitig Pirelli-Kunststoff beschichtet. Das Reissbrett kann auf Wunsch aus Abachiholz sein. Die Metallteile sind z.T. vernickelt, z.T. anthrazitfarbig gespritzt. Pultsockel sind demontierbar und alle Schubladen aus Stahlblech und auf Kugellager-Vollauszug untereinander auswechselbar. Links Auszugschieber mit 45 mm tiefer Schale, 2 A6 + 1 A4 mit Hängerahmen, rechts 1 Tablarauszug 00, 1 Schieber mit Technikerschale 04 (27 mm), 2 Schubladen A6 + 1 A4 mit Hängerahmen

Kunststoff 80 = Nuss, Kunststoff 14 = hellgrau.  
Planfach unter Reissbrett.  
AB = Reissbrett Abachiholz

F = Reisschienenanschlag  
00 = Tablarschieber  
01 = Kohlepapierschieber  
02 = Tiefe-Schale-Schieber  
04 = Technikerschieber 27 mm  
07 = Glasansatzschieber  
0009 = Stapelkorb  
0010 = Einlegekorb  
1001 = Schrägfach p. Schublade 13 SL  
1002 = 3 Unterteilungen zu Schrägfach  
1003 = Trennblatt zu Schublade 6 cm  
1004 = Trennblatt zu Schublade 12,5 cm  
1007 = Stempelhalter  
1006 = Sep. für Quer-Hängemappen  
Z+ZYL = Zentralverschluss + ZYL.  
T = Tablar statt Schubladen  
AFH = Gasfeder für Reissbrett

Reissbrett-Kännel 120-205 cm  
Reissbrett-Lampen mit Klemme

Parallelreisschienenführung\*  
Zeichenmaschinen

SWISS-EXACTA-JUNIOR\*  
SWISS-EXACTA-SENIOR\*  
SWISS-EXACTA-PARALLELO\*  
SWISS-EXACTA-LAUFWAGEN\*  
MUTOH-ZEPHIR-JUNIOR\*

RWD und KEVI-Stühle-Hocker\*  
Beistellschränke\*  
Rollboys\*  
Rollkorpuse\*  
Büropulte\*  
Büroschränke\*  
Planschränke A1\*  
Planschränke AO\*  
Vertikalplanschränke\*

\*Spezialprospekte verlangen.



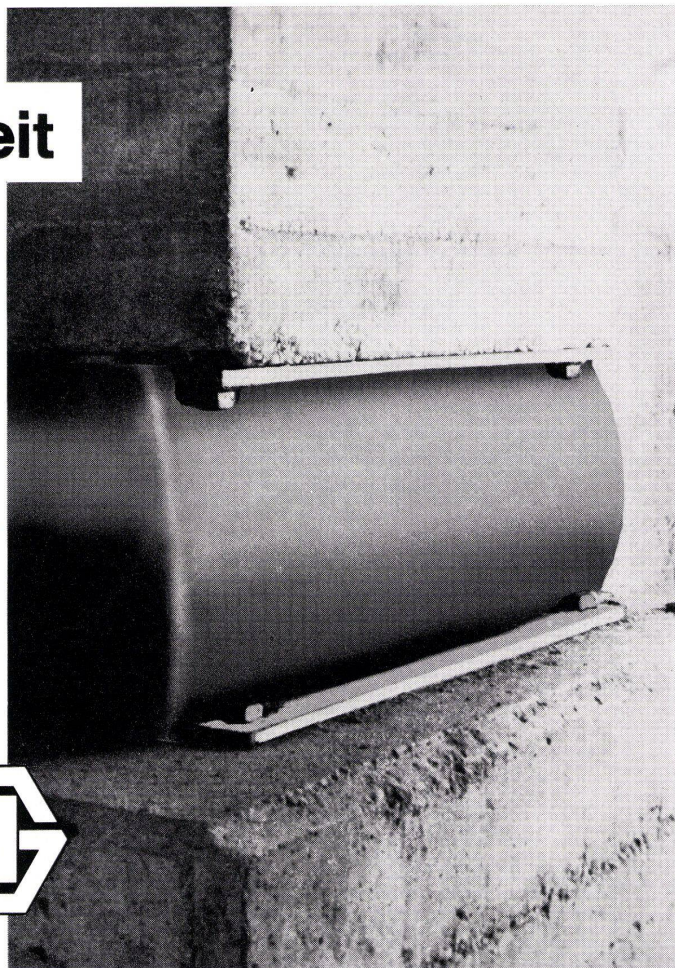
## Reden wir von Sicherheit

Um das neue Pestalozzi-Schulhaus in Skopje (Jugoslawien) vor Zerstörung durch Erdbeben zu schützen, wurde es auf Schwingungs-Dämpfungs-Elemente von HUBER + SUHNER gestellt.

Die passive Isolation gegen Erschütterungen der Umgebung, von ganzen Gebäuden oder Gebäudeteilen bis zu kleinsten empfindlichen Geräten, und die aktive Isolation von Vibrations- und Lärmerzeugern wie Motoren, Kompressoren etc., sind unser Spezialgebiet. Wir können auch Ihnen helfen bei der Isolierung gegen mechanische Schwingungen und Körperschallwellen. Unser Fabrikationsprogramm von VIBRA-TEX-Elementen ist vielfältig.

Haben Sie Fragen oder Probleme? Wenden Sie sich ohne Bedenken und kostbaren Zeitverlust direkt an unseren technischen Beratungsdienst. Er wird Ihnen prompt und sachgemäss Auskunft geben.

Anforderungen und Probleme wachsen täglich. Wir wachsen mit ihnen. Weil wir täglich für die Gegenwart produzieren und für die Zukunft forschen.



### HUBER + SUHNER AG

Kabel-, Kautschuk-, Kunststoffwerke  
8330 Pfäffikon/ZH — 9100 Herisau  
Tel. 051 / 97 53 01 — 071 / 53 15 15

**Kennen  
Sie  
sein  
Innen-  
leben?**

**Super  
form**



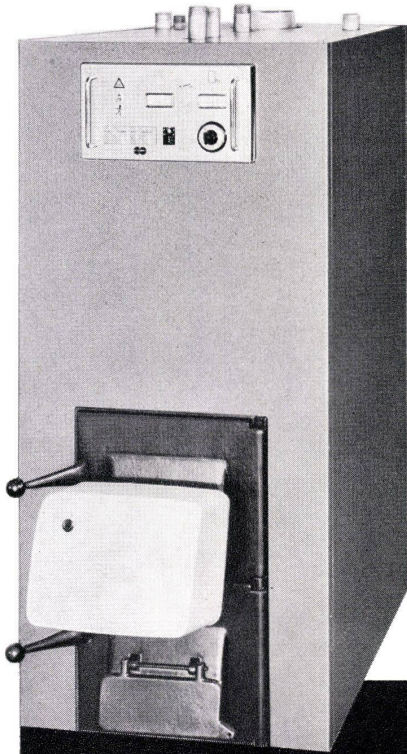
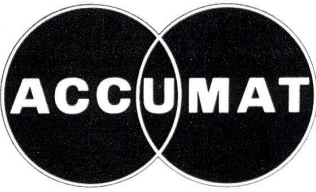
Äusserlich sieht dieser WC-Spülkasten wie jeder andere aus. Aber für Sie ist ja der innere Aufbau wichtig.

SUPERFORM-Spülkästen bestehen aus unverformbarem

Kunststoff, schlagfest, lichteicht, säurebeständig und frei von Spannungsrisen. SUPERFORM-Spülkästen sind so sorgfältig konstruiert, dass sie besonders leise und gründlich spülen und nie «schwitzen». Einfacher Aufbau und absolut funktionssicher dank SUPERFORM-Spülventilen.

Verkauf durch die Grossisten. Unterlagen durch F. Huber + Co., 8037 Zürich, Tel. 051/28 92 65





**Realtherm**  
Allstoff-  
Heizkessel

**Accum**

**ACCUMAT**  
Realtherm

ein kombinierter wirtschaftlicher Heizkessel, der nicht zu übertreffen ist; sein Heizkomfort weckt Bewunderung und Genugtuung, zudem ist er eine unversiegbare Warmwasserquelle.

Und was den Betrieb mit Oel oder allen festen Brennstoffen anbetrifft: Etwas sparsameres gibt es nicht!

**Accum AG**  
8625 GossauZH  
051 78 64 52

erreichen den höchsten, technisch möglichen Wirkungsgrad. Ihr völlig automatisierter Betrieb ist sauber und kinderleicht, die Wartung minimal

Waschsystem ausgerüstet. Dadurch kommt dieses relativ kleine Modell auf sehr hohe Arbeitsleistungen. Das Modell G 3 N verfügt über das gleiche Leistungsvermögen wie die G 2 N, ist jedoch nicht als Einbaumodell konzipiert. Es läßt sich äußerst bequem beschicken, denn seine Arbeitshöhe liegt auf 80 cm. Für mittlere und größere Betriebe konstruiert ist das Modell G 5 N, eine Hochleistungsdurchschiebemaschine, welche aber auch als Eckmodell (G 5 E) erhältlich ist. Die beiden vollautomatisch gesteuerten Maschinentypen sind mit Gastronormkörben ausgerüstet. Neu ist auch das Modell G 4 SV, ein Korbdurchlaufautomat mit einem Vorabräumungs- und einem Dreizonenwaschtank. Die Gastronormkörbe werden vollautomatisch durch den Automaten transportiert. Je nach gewählter Durchlaufgeschwindigkeit beträgt das Leistungsvermögen bis zu 3000 Teller pro Stunde. Auffallend sind die verhältnismäßig kleinen Außenmaße.

Beim ausgestellten Modell G 9 handelt es sich um einen kleinern Bandautomaten mit Zulauftisch, Vorabräumungstank, Waschzone, Trockenzonen und Auslauftisch. Je nach Größe eines Betriebes und der erforderlichen Stundenleistung können genau abgestimmte Maschinengrößen nach dem Baukastenprinzip gebaut werden. Insgesamt umfaßt die Typenreihe des ausgestellten Automaten über zehn Modelle. Leistungsvermögen bis zu 7200 Teller pro Stunde.

Schließlich sind noch zwei Gläser- und Geschirrspülautomaten zu sehen: Die G 6, ein 55 cm breites Einbaumodell, und die neue G 7, ein kleiner Automat mit quadratischen Körben, welcher bei kleinstem Installationsaufwand überall auf Tischen oder Theken aufgestellt werden kann.

Alle beanspruchten Teile und die Gehäuse der Gehrig-Geschirrspülautomaten sind aus Chromnickelstahl 18/8.

**E. Kistler-Zingg AG,**  
Teppichfabriken - Reichenburg  
Halle 24, Stand 233

Das schwyzerische Unternehmen E. Kistler-Zingg AG, Reichenburg, welches als erste Teppichfabrik der Schweiz Waffelschaumrücken entwickelte und vor 2 Jahren den synthetischen Träger lancierte, wartet auch dieses Jahr mit interessanten Neuentwicklungen auf. Anlässlich der Igeho wird sie drei neukonzipierte Qualitäten unter dem Namen Gamma, Delta und Naturel im Rahmen ihres erfolgreichen Rolanaflor-Programms präsentieren.

Gamma ist ein vollsynthetischer Tuftingauslegeteppich aus 100 % Nyluisse mit Kompaktschaumrücken und synthetischem Träger. Er wurde für gehobene und luxuriöse Ansprüche entwickelt und zeichnet sich durch ein neuartiges und bis jetzt einmaliges Farbflächenbild aus. Delta ist ein reiner Objektteppich für allerhöchste Beanspruchung. Das Tuftingmaterial besteht aus speziell verarbeitetem Nylon. Auch dieser wohnliche Strapazierteppich besitzt einen Kompaktschaumrücken und den revolutionären synthetischen Träger. Als äußerst praktischer Teppichboden bringt er angenehme Atmosphäre in Restaurants, Hotelhallen, Korri-

dore, Treppen usw. Naturel ist ein erschwinglicher Luxussteppich aus reiner Schurwolle mit Wollsiegel. Er eignet sich hervorragend für gediegene Hotelzimmer, Eingangshallen, Empfangsräume, Hotelbars, Klubräume usw.

**Knechtle AG, Teufen AR**  
Halle 3, Stand 361

**Saunabau, Schwimmbäderbau, Blockhäuser, Fitneßgeräte**

Mit ihren gelernten Holzfachleuten demonstriert die Firma an Hand entsprechender Ausstellungsobjekte, wie eine Sauna für private oder öffentliche Zwecke funktionell richtig gebaut wird. Ihre Spezialisten haben alles, was mit Saunaaanlagen oder Saunabaden zusammenhängt, in Finnland selbst studiert. Infolge dieser steten direkten Kontakte erhielt die Knechtle AG die Schweizer Generalvertretung der ältesten und erfahrensten finnischen Saunakabinen- und Ofenhersteller.

Sie liefert einfach zu montierende Normsaunas, deren Elemente der Käufer auf Wunsch auch selbst leicht zusammenbauen kann, stellt durch die eigene Schreinerei aber auch Saunas nach individuellen Ansprüchen und für öffentliche Zwecke her. Ihr Programm umfaßt außerdem alles Zubehör inklusive Möblierung usw. Die Knechtle AG berät, holt Baubewilligungen ein, hilft nötigenfalls bei der Finanzierung und bietet ihren Kunden auch später einen prompten, zuverlässigen Service.

Ergänzt wird dieses umfangreiche Angebot durch original finnische Blockhaussaunas und Blockhäuser, die sich in der Schweiz (in Finnland sind sie seit Jahrhunderten Selbstverständlichkeit) wachsender Beliebtheit erfreuen und sowohl im Sommer als auch im Winter die schönsten Eigenschaften der Jahreszeit besonders genießen lassen. Daneben hat sie die Regionalvertretung der bedeutendsten amerikanischen Herstellerin für Schwimmbassins und Filteranlagen. Als absolute Neuheit hat die Knechtle AG ein Schwimmbecken aus vorfabrizierten Betonelementen (+ Patent Nr. 497632) selbst entwickelt, das preislich, qualitativ und montagemäßig gegenüber den herkömmlichen Bassins bedeutende Vorteile aufweist. Hervorragend ist ebenfalls die Auskleidung mit der 1,2 mm dicken, glasfaserverstärkten Weich-PVC-Kunsthaut. Sie eignet sich auch für bereits bestehende, undichte oder defekte Bassins.

Als Neuigkeit und Besonderheit kann man ferner ihr «Fitneßprogramm» bezeichnen. Es umfaßt alle Geräte, die eine Badeanlage zu einem eigentlichen Sporttrainingszentrum zur Gesunderhaltung des Körpers machen (Massagegeräte, Sprossenwände, Dusch- und Trocknungseinrichtungen, Sonnenanlagen usw.). Dieses Sortiment ist in Europa einzig und bietet alle Variationsmöglichkeiten. Es erlaubt dem Kunden, seine Badeanlage genau so einzurichten, wie es seinen Wünschen und Bedürfnissen entspricht.

**Therma-Großküchen, Schlieren**  
Halle 23, Stand 531

Die Therma-Großküchen, Schlieren, zeigt an der Igeho 1971 einen Querschnitt durch das Produktions- und