

Objektyp: **Advertising**

Zeitschrift: **Bauen + Wohnen = Construction + habitation = Building + home : internationale Zeitschrift**

Band (Jahr): **25 (1971)**

Heft 11: **Vorfabrikation = Préfabrication = Prefabrication**

PDF erstellt am: **17.07.2024**

### **Nutzungsbedingungen**

Die ETH-Bibliothek ist Anbieterin der digitalisierten Zeitschriften. Sie besitzt keine Urheberrechte an den Inhalten der Zeitschriften. Die Rechte liegen in der Regel bei den Herausgebern. Die auf der Plattform e-periodica veröffentlichten Dokumente stehen für nicht-kommerzielle Zwecke in Lehre und Forschung sowie für die private Nutzung frei zur Verfügung. Einzelne Dateien oder Ausdrucke aus diesem Angebot können zusammen mit diesen Nutzungsbedingungen und den korrekten Herkunftsbezeichnungen weitergegeben werden. Das Veröffentlichen von Bildern in Print- und Online-Publikationen ist nur mit vorheriger Genehmigung der Rechteinhaber erlaubt. Die systematische Speicherung von Teilen des elektronischen Angebots auf anderen Servern bedarf ebenfalls des schriftlichen Einverständnisses der Rechteinhaber.

### **Haftungsausschluss**

Alle Angaben erfolgen ohne Gewähr für Vollständigkeit oder Richtigkeit. Es wird keine Haftung übernommen für Schäden durch die Verwendung von Informationen aus diesem Online-Angebot oder durch das Fehlen von Informationen. Dies gilt auch für Inhalte Dritter, die über dieses Angebot zugänglich sind.



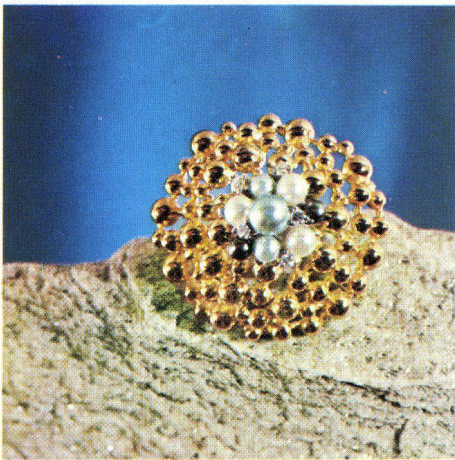
Wenn **WERZALIT** zu einem Schmuckstück wird...





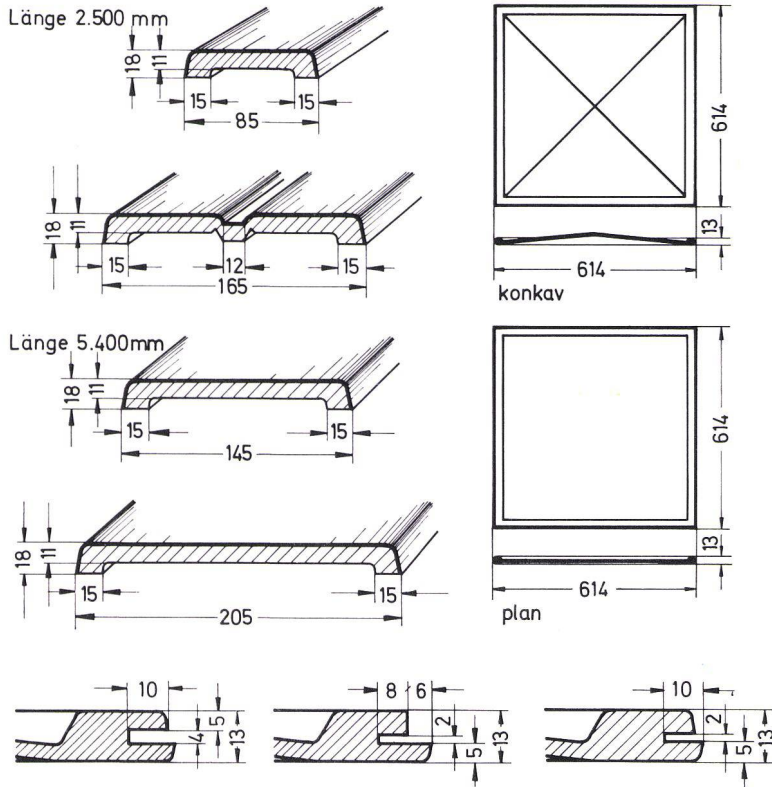


Schmuck, was bedeutet Schmuck? Schmuck unterstreicht den Charakter, das Wesen eines Menschen. Auch unsere Wohnung wird mehr und mehr zu einem „Schmuckstück“. Die Wohnung ist der Raum, in dem wir leben, in dem wir Atmosphäre brauchen, um zu schaffen, zu arbeiten und um zu leben.





## Technische Daten (Mittelwerte) für Werzalit-Paneele und Deckensysteme



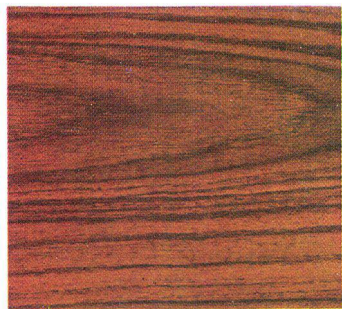
Spez. Gewicht	ca. 0,80 g/cm <sup>3</sup>	DIN 52361
Biegefestigkeit	350–400 kp/cm <sup>2</sup>	DIN 52362
Druckfestigkeit	200–250 kp/cm <sup>2</sup>	DIN 52185
E-Modul	45000–50000 kp/cm <sup>2</sup>	DIN 52362
Schlagzähigkeit	12 cm kp/cm <sup>2</sup>	DIN 52189
Dickenquellung q <sub>2</sub>	0,25–0,35%	DIN 52364
Feuchtigkeitsgehalt	9 ± 3%	DIN 68761
Dehnung durch Feuchteaufnahme	0,4–0,5 mm/m%	Werk-Prüfnorm Nr. 69/160
Schraubfestigkeit	10–13 kp/mm	Werk-Prüfnorm Nr. 68/152
Wärmebeständigkeit	langzeitig + 92 °C	keine Festigkeitsveränderung
	kurzzeitig + 180 °C	
Kältebeständigkeit	langzeitig - 78 °C	
Flammfestigkeit	sehr langsam brennend bis selbstverlöschend auf Wunsch	
Schwerentflammbar		DIN 4102
Formbeständigkeit nach Martens	140 °C	DIN 53458
linearer Wärmeausdehnungskoeffizient	1,8 × 10 <sup>-5</sup> cm/cm °C	
Wärmeleitfähigkeit	0,11 kcal/m h °C	DIN 52612
		Prüfber. GW 247/70
Mittlere Schalldämmzahl	25–32 db	
Oberflächenhärte	9 kp/mm <sup>2</sup>	Brinellhärte HB
Kratzfestigkeit	Stufe 7	Ericksen Nr. 239
Lichtechtheit	Stufe 7	DIN 54004
Beständigkeit gegenüber Chemikalien	gut bis sehr gut	NEMA LP 2–1957
		DIN 16926
Verhalten gegen Zigarettenglut	zigarettenglutfest	DIN 16926

Die WERZALIT-Paneele und Kassettenplatten sind wartungsfrei, schlag- und abriebfest, wasserunempfindlich und leicht zu reinigen.

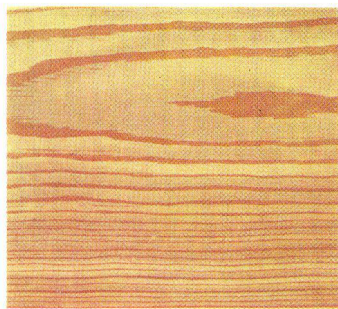
WERZALIT wird in ca. 22 Lizenz-Werken in über 18 Ländern in allen Erdteilen produziert und unter den extremsten Witterungs- und Klimabedingungen eingesetzt. Es hat sich überzeugend bewährt. WERZALIT lässt sich mit den üblichen Tischler-Werkzeugen leicht bearbeiten.

**Beachten Sie unsere Montageanleitung** mit Anwendungsbeispielen.

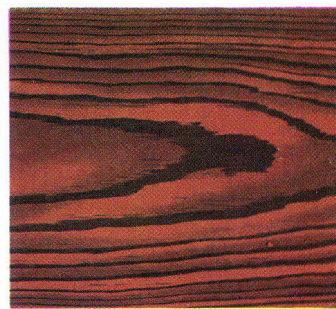
### Lagerhaltende Dekors:



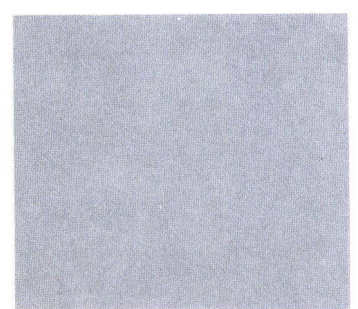
Teakfarbig



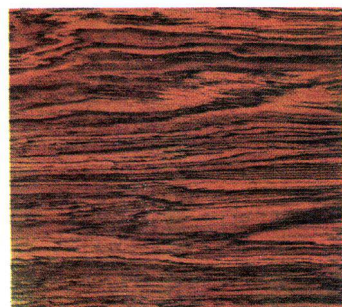
Lärchefarbig hell



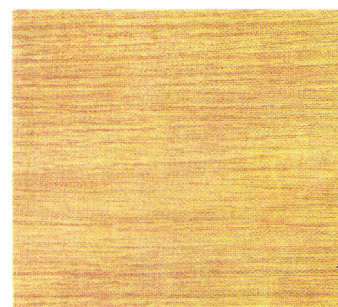
Lärchefarbig dunkel



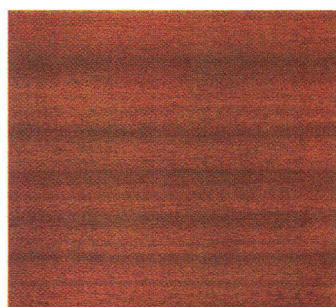
Steingrau



Palisanderfarbig



Eichefarbig



Mahagonifarbig

Weiß

- Senden Sie mir weitere Unterlagen über Werzalit  
 Ich wünsche den Besuch Ihres Werzalit-Beraters  
 Bitte Voranmeldung Telefon \_\_\_\_\_

Name/Firma \_\_\_\_\_

Ort \_\_\_\_\_

Strasse \_\_\_\_\_



**Werzalit Schweiz**  
**Normbauteile aus Pressholz**  
**Werner Fischer**  
**8370 Sirmach TG**  
**Tel. 073/261326**

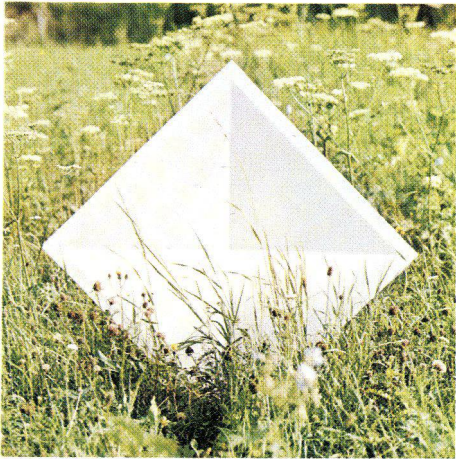




Büros. Wir wollen nicht Großvaters „goldene-Stehpult-Zeiten“ zurückrufen. Steifer Kragen, dunkle Fliegen und Ärmelschoner. Vorbei. In Erinnerung haben wir noch die weißen Wände. Nüchtern, kühl, fast kalt – ohne direkte Beziehung zu den Menschen, die dort leben, um zu arbeiten. Dann kam Farbe in den Raum. Plötzlich war Atmosphäre da. Und heute? Büroräume werden gestaltet. Nach psychologischen Grundsätzen. Neue Werkstoffe tauchen auf, z. B. WERZALIT!







Vor Jahren kannte man im Raum nur Wände. Vier Flächen standen zur Gestaltung bereit. Dann kam der Fußboden als fünfte Wand. Und jetzt die Decke. Ein neues Raumelement. Das getünchte Weiß ist tot. Die Decke ist fast zu einem Spiegelbild der ganzen Raum-atmosphäre geworden. Neue Elemente kommen, wie z. B. die Kassettendecke von WERZALIT.



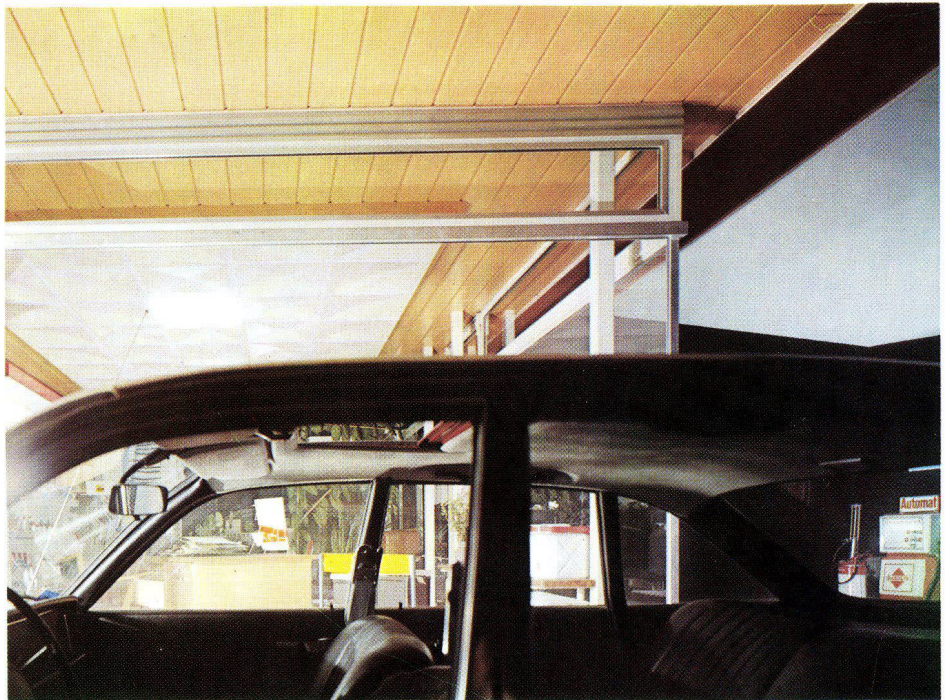


# werzalit

Paneele und Deckensysteme



Wände, Decken, Fußböden – jede einzelne Fläche übernimmt gewisse Funktionen. Der Eingang eines Hotels: repräsentativ, mit einer leichten Betonung auf Sachlichkeit. Die Kasse einer Tankstelle: exakte, fast mathematisch klare Gliederung. Im Büro kommt ein Schuß familiärer Atmosphäre hinzu; im Wohnraum: Eleganz mit einem Hauch technischen und wirtschaftlichen Denkens. Die Frage der Wartung wird immer gestellt. Und WERZALIT kennt die knappste Antwort: wartungsfrei. WERZALIT altert nicht. Keine Farben verblassen, keine Risse, keine Wellenbildung . . . nichts. Und doch ist WERZALIT mit Holz näher verwandt als jeder andere Werkstoff. WERZALIT besteht zu 80% aus Holz. Fein zerspanntes Holz. Dann mit Kunstharzen vermischt, gepreßt und oberflächenbeschichtet. Eine Synthese aus Holz und Kunststoff. Ein moderner Werkstoff.





# Fehlmann

## Wasseraufbereitung

## Filtration und Desinfektion von Badewasser

Fehlmann Grundwasserbauten AG Bern  
Monbijoustrasse 16 Tel. 031 25 66 11

### Großsporthalle der Eidgenössischen Turn- und Sportschule im Gebiet «End der Welt», Magglingen

Die Direktion der eidgenössischen Bauten hat in Zusammenarbeit mit der Eidgenössischen Turn- und Sportschule in Magglingen einen Projektierungsauftrag in zwei Stufen für die Erstellung einer Großsporthalle (44 x 84 m) im Gebiete «End der Welt» erteilt. Für die erste Stufe wurden sechs Architekten aus der Gegend von Biel ein-

geladen; an der zweiten Stufe nahmen lediglich die Herren M. Schlup und A. G. Tschumi, Architekten in Biel, teil. Die Expertenkommission unter dem Vorsitz von Herrn C. Grosgrün, stellvertretendem Direktor der eidgenössischen Bauten, beschloß, das Projekt von Herrn M. Schlup, Architekt, Biel, zur Weiterbearbeitung zu empfehlen. Die Experten waren vom Ergebnis des Wettbewerbes sehr befriedigt und haben das gute Niveau der eingereichten Entwürfe anerkennend gewürdigt.

### Liste der Photographen

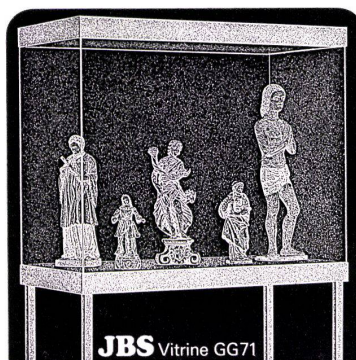
Photograph	für
Atelier Walter Wachtler, Schaan	Stefan von Jankovich
Hübmann, Wien	Walter Schlegel
Irvin GB Ltd., Letchworth, Herts.	Emil Donau
Mitsuo Matsuoka, Tokio	Forum
Studio für Farbphotographie,	Yoji Watanabe
Friedrich Zieker, Korntal b. Stuttgart	Erwin Heinle

Satz und Druck:  
Huber & Co. AG, Frauenfeld

### Auslieferungsstellen im Ausland Distributeurs à l'étranger Obtainable abroad at

**Argentinien** Carlos Hirsch, Libros-Laminas, Florida 165, Buenos Aires  
**Australien** Jervis Manton Proprietary Ltd., 190 Bourke Street, Melbourne  
C. 1 - H. C. Walker, Rich & Co., 149 Castlereagh Street, Sydney  
**Brasilien** Carlos Rohden, Cx. Postal 5004, São Paulo  
**England** Swiss Publicity Office, 61 Woodland Rise, London N. 10  
Stobart & Son Ltd., 29 New Bridge Street, London E. C. 4  
London Art Bookshop, 72 Charlotte Street, London WIP 2 AJ  
**Frankreich** Librairie d'art ancien et moderne, Vincent, Fréal & Cie.  
4, rue des Beaux-arts, Paris VIe  
**Griechenland** Architectoniki, 10 Panepistimiou Street, Athens  
**Holland** Architectura + Natura, Prinsengracht 150, Amsterdam-C  
Meulenhoff-Druna N. V., Beulingstraat 2, Amsterdam-C  
**Indien** Globe Publication, A-65, Nizamuddin East, New Delhi 13  
Books India, P.O. Box 550, Bombay 1, BR  
Continental Books, P.O. 1298, Bombay 1, BR

**Israel** Weiss' Subscriptions, 1, Jabotinsky St., Tel Aviv  
**Italien** Libreria Salto, Via V. di Modrone 18, Milano  
**Japan** The Tokodo Shoten Ltd., Nakouchi-Building, 1-5, Nihonbashi-Tori,  
Chuo-ku, Tokyo  
**Kolumbien** "Arquitécnica", Ed. Peláez Hermanos 408, Apartado Aéreo 543,  
Barranquilla  
"Arquitécnica", Carrera 0, 23-33, Of. 201, Apartado Aéreo 5380, Bogotá 1  
"Arquitécnica", Carrera 1, 17-33, Apartamento 26, Cali  
Luis Antonio Puin Alvarez, Calle 14, No. 7-33, Of. 507, Apartado Aéreo 6995,  
Bogotá  
**Mexiko** Central de Publicaciones SA, Avenida Juarez 4, Mexico 1 D.F.  
**Neuseeland** N. Hamilton-Baker, G. P. O. Box 721, Wellington  
**Peru** The Interamerican Subscription Agencies, Apartado Postal 3590, Lima  
**Portugal** Alberto Hargreaves Da Costa Macedo, Rua de Oliveira  
Monteiro 823, Porto  
**Spanien** Centropress, S.L., Calle Génova 23, Madrid (4)  
**Uruguay** Libreria Neulaender, Rio Branco 1231, Montevideo  
**USA** Wittenborn & Co., 1018, Madison Ave., nr. 79 St., New York 21, N. Y.  
**Venezuela** Gustavo Hernandez O., Apartado 363, Caracas



JBS Vitrine GG71



JBS Syrna-Vitrine



JBS Sturzvitrine