

Wochenendhaus in San Luis Obispo, Californien = Maison de week-end à San Luis Obispo, Californie = Weekend house in San Luis Obispo, California

Autor(en): [s.n.]

Objektyp: Article

Zeitschrift: **Bauen + Wohnen = Construction + habitation = Building + home :
internationale Zeitschrift**

Band (Jahr): **25 (1971)**

Heft 12: **Bauwerke aus Stahl = Constructions en acier = Constructions of
steel**

PDF erstellt am: **15.08.2024**

Persistenter Link: <https://doi.org/10.5169/seals-334130>

Nutzungsbedingungen

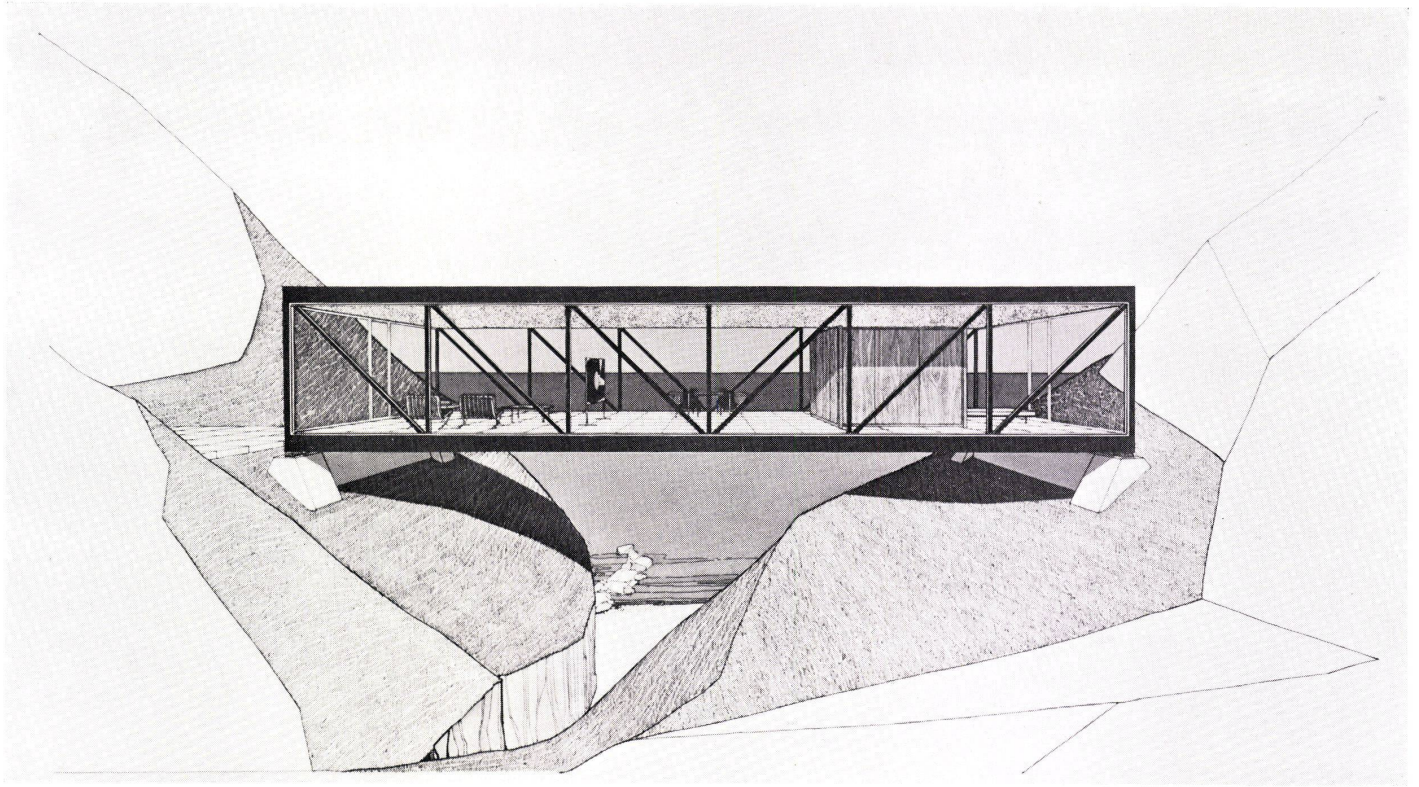
Die ETH-Bibliothek ist Anbieterin der digitalisierten Zeitschriften. Sie besitzt keine Urheberrechte an den Inhalten der Zeitschriften. Die Rechte liegen in der Regel bei den Herausgebern.

Die auf der Plattform e-periodica veröffentlichten Dokumente stehen für nicht-kommerzielle Zwecke in Lehre und Forschung sowie für die private Nutzung frei zur Verfügung. Einzelne Dateien oder Ausdrucke aus diesem Angebot können zusammen mit diesen Nutzungsbedingungen und den korrekten Herkunftsbezeichnungen weitergegeben werden.

Das Veröffentlichen von Bildern in Print- und Online-Publikationen ist nur mit vorheriger Genehmigung der Rechteinhaber erlaubt. Die systematische Speicherung von Teilen des elektronischen Angebots auf anderen Servern bedarf ebenfalls des schriftlichen Einverständnisses der Rechteinhaber.

Haftungsausschluss

Alle Angaben erfolgen ohne Gewähr für Vollständigkeit oder Richtigkeit. Es wird keine Haftung übernommen für Schäden durch die Verwendung von Informationen aus diesem Online-Angebot oder durch das Fehlen von Informationen. Dies gilt auch für Inhalte Dritter, die über dieses Angebot zugänglich sind.



1

Wochenendhaus in San Luis Obispo, Californien

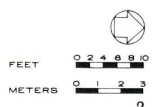
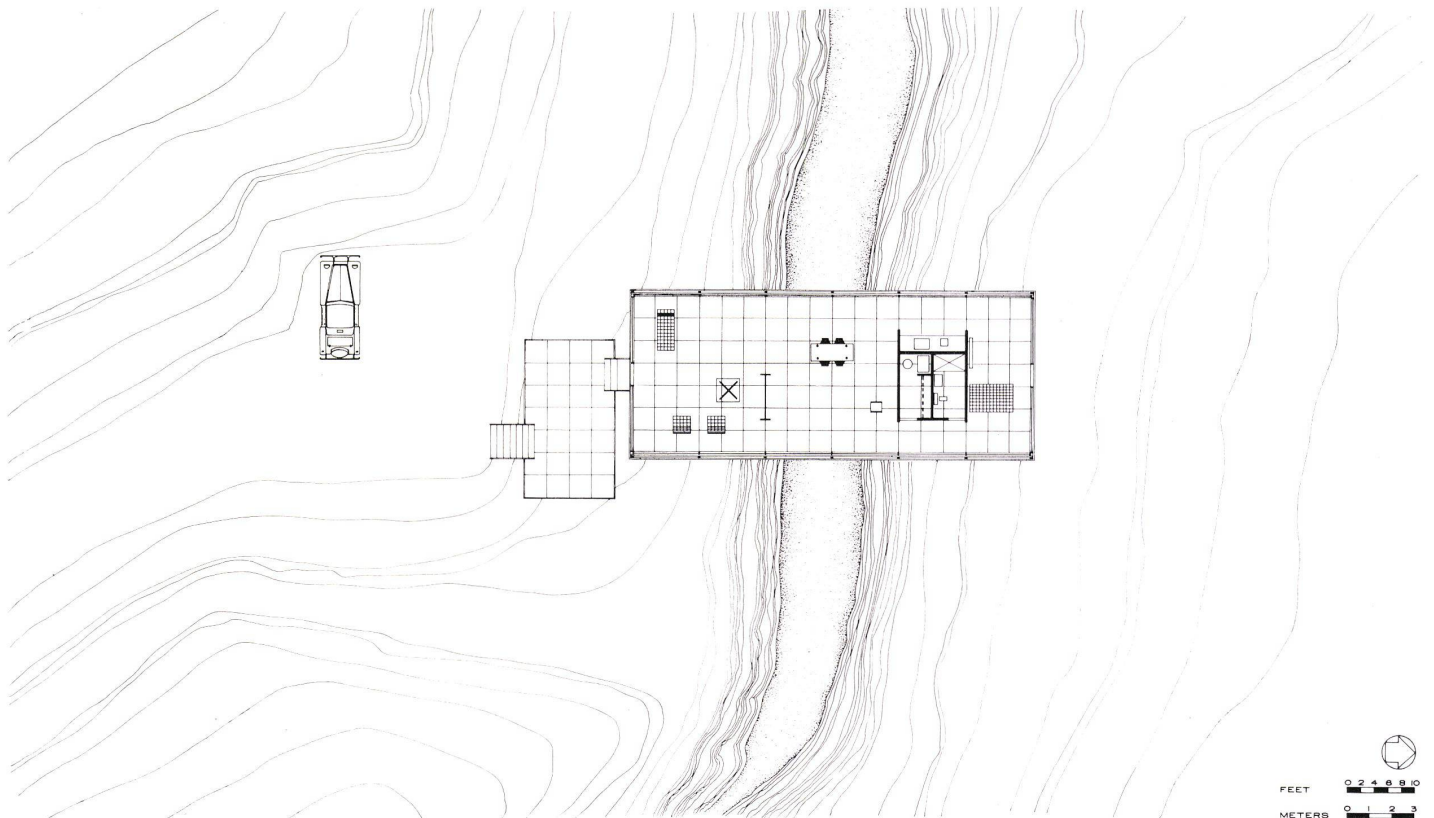
Maison de week-end à San Luis Obispo,
Californie

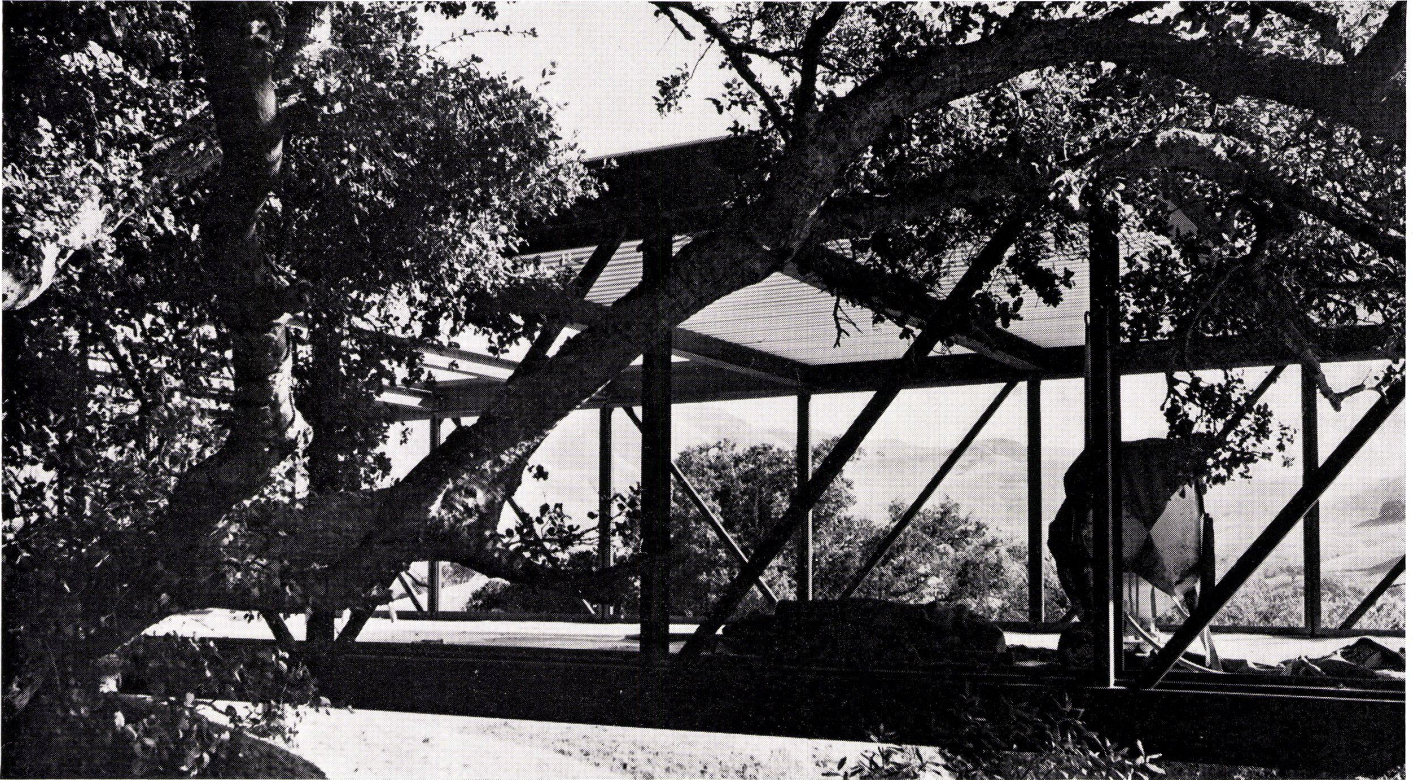
Weekend house in San Luis Obispo,
California

Craig Ellwood, Los Angeles
Entwurf 1964, Ausführung 1967–68
Projet 1964, exécution 1967–68
Designed 1964, Constructed 1967–68

1
Perspektivzeichnung.
Perspective.
Perspective sketch.

2
Lageplan.
Plan de situation.
Site plan.





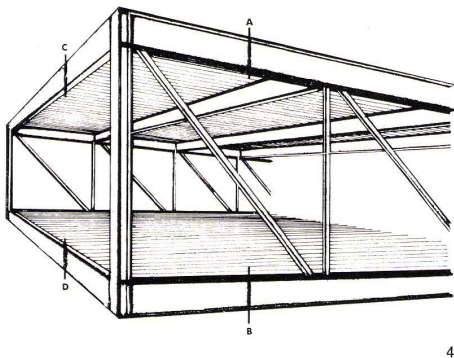
3

3
Konstruktionsphase.
Phase constructive.
Construction phase.

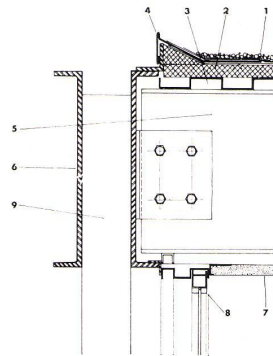
4
Perspektivzeichnung der Tragstruktur.
Vue perspective de la structure portante.
Perspective of structure.

5, 6
Konstruktionsdetails.
Détails de construction.
Construction details.

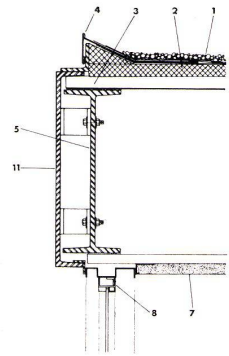
- 1 Kiesklebedach / Toiture multicouche / Built-up roofing
- 2 Isolierplatten / Plaques isolantes / Insulation board
- 3 Profilieretes Blech / Tôles profilées / Metal decking
- 4 Abschlußblech / Tôles de rive / Gravel guard
- 5 Profilträger / Profilé porteur / WF Beam
- 6 Doppel-U-Träger / Double profilé U porteur / Double channel chord
- 7 Gipsplattendecke / Plafond en plaques de plâtre / Plaster and metal lath
- 8 Fensterprofile / Profil de fenêtre / Glazing unit
- 9 Vertikal- und Diagonalträger / Éléments porteurs vertical et diagonal / Vertical and diagonal web
- 10 Terrazzobodenplatten / Plaque de sol en terrazzo / Terrazzo over concrete
- 11 Fassadenabschlußprofil / Profil d'arrêt de la façade / Channel fascia



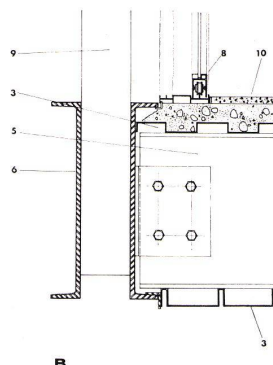
4



A

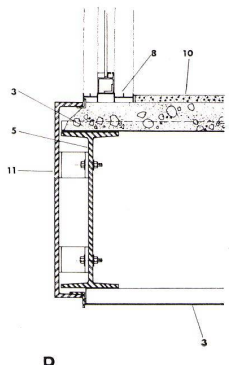


C



B

5



D

6