

Verwaltungsgebäude in El Segundo, Californien = Immeuble administratif à El Segundo, Californie = Administration building in El Segundo, California

Autor(en): [s.n.]

Objektyp: **Article**

Zeitschrift: **Bauen + Wohnen = Construction + habitation = Building + home :
internationale Zeitschrift**

Band (Jahr): **25 (1971)**

Heft 12: **Bauwerke aus Stahl = Constructions en acier = Constructions of
steel**

PDF erstellt am: **15.08.2024**

Persistenter Link: <https://doi.org/10.5169/seals-334133>

Nutzungsbedingungen

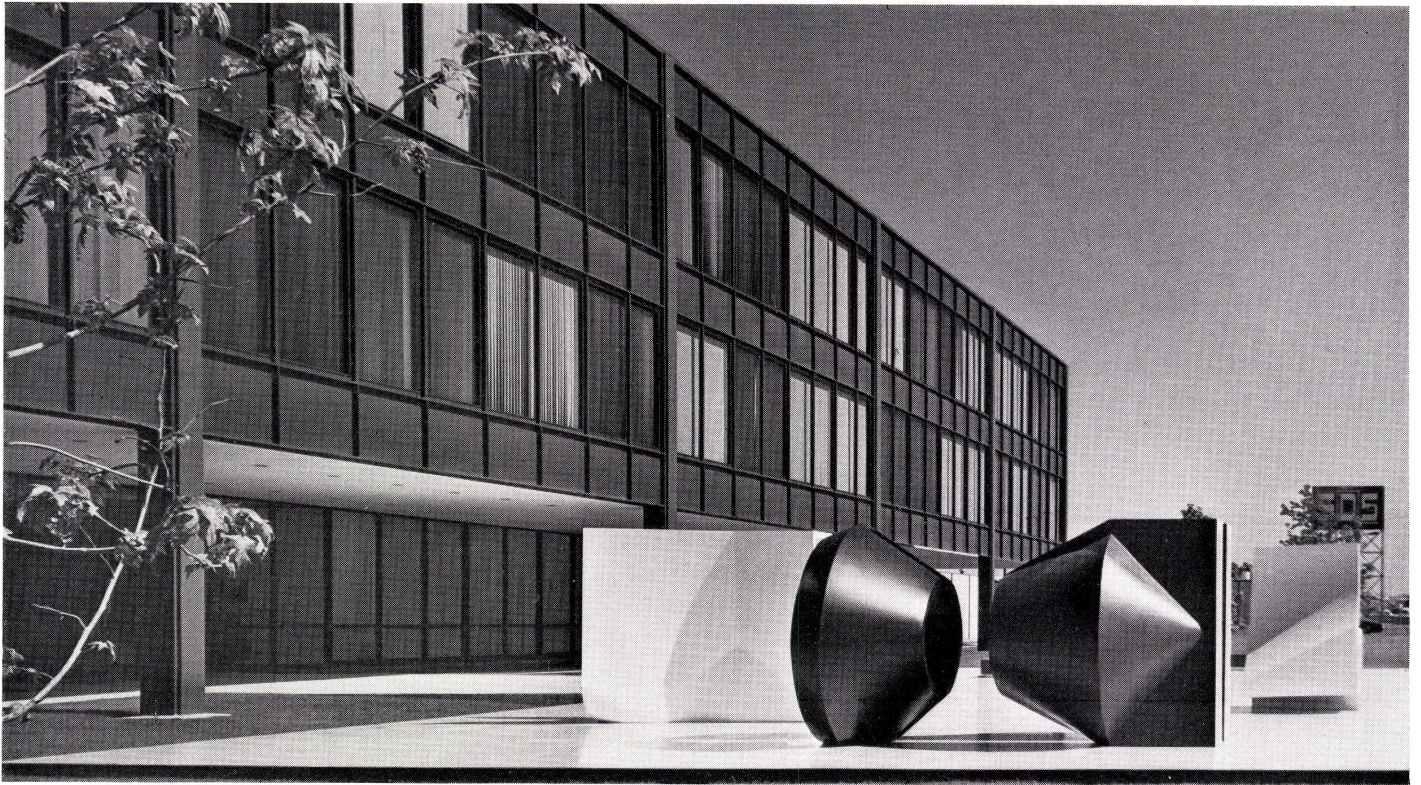
Die ETH-Bibliothek ist Anbieterin der digitalisierten Zeitschriften. Sie besitzt keine Urheberrechte an den Inhalten der Zeitschriften. Die Rechte liegen in der Regel bei den Herausgebern.

Die auf der Plattform e-periodica veröffentlichten Dokumente stehen für nicht-kommerzielle Zwecke in Lehre und Forschung sowie für die private Nutzung frei zur Verfügung. Einzelne Dateien oder Ausdrucke aus diesem Angebot können zusammen mit diesen Nutzungsbedingungen und den korrekten Herkunftsbezeichnungen weitergegeben werden.

Das Veröffentlichen von Bildern in Print- und Online-Publikationen ist nur mit vorheriger Genehmigung der Rechteinhaber erlaubt. Die systematische Speicherung von Teilen des elektronischen Angebots auf anderen Servern bedarf ebenfalls des schriftlichen Einverständnisses der Rechteinhaber.

Haftungsausschluss

Alle Angaben erfolgen ohne Gewähr für Vollständigkeit oder Richtigkeit. Es wird keine Haftung übernommen für Schäden durch die Verwendung von Informationen aus diesem Online-Angebot oder durch das Fehlen von Informationen. Dies gilt auch für Inhalte Dritter, die über dieses Angebot zugänglich sind.



Verwaltungsgebäude in El Segundo, Californien

Immeuble administratif à El Segundo, Californie

Administration building in El Segundo, California

Craig Ellwood, Los Angeles
 Entwurf 1966, Ausführung 1967–68
 Projet 1966, exécution 1967–68
 Designed 1966, Constructed 1967–68



1
 Verwaltungsgebäude, Stahlskulptur von George Sugarman.

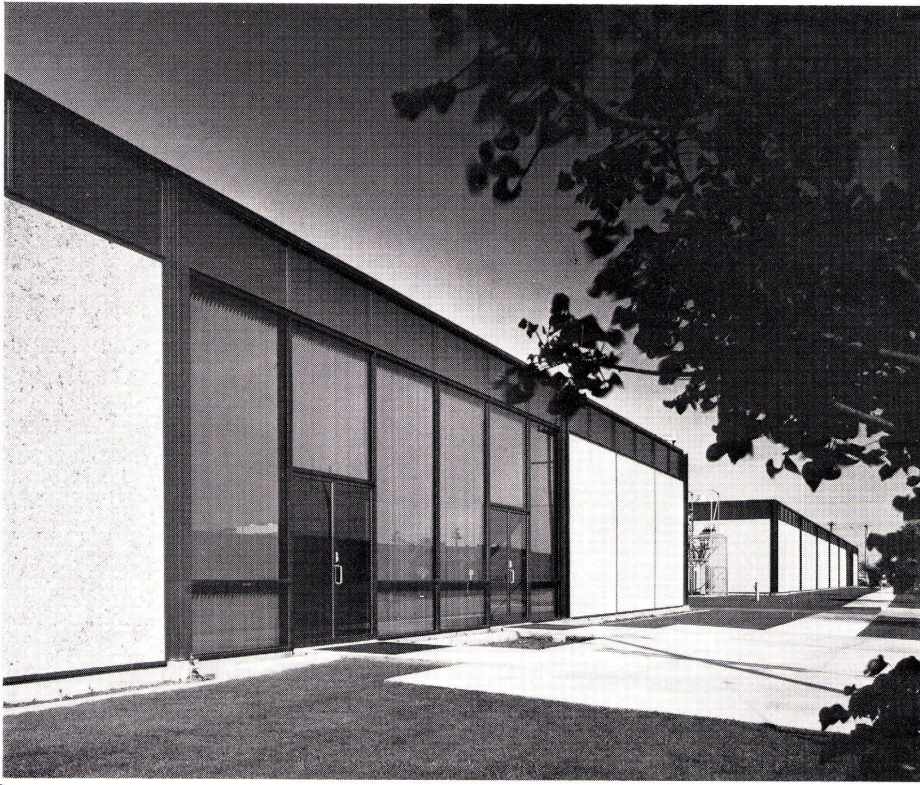
Immeuble administratif, sculpture métallique de George Sugarman.

Administration building, steel sculpture by George Sugarman.

2
 Ansicht aus Südwesten.
 Façade sud-ouest.
 View from southwest.

3, 4
 Ansicht der Fabrikgebäude.
 Vue du bâtiment de fabrication.
 View of factory buildings.

5
 Blick auf den Haupteingang.
 Vue sur l'entrée principale.
 View of main entry.



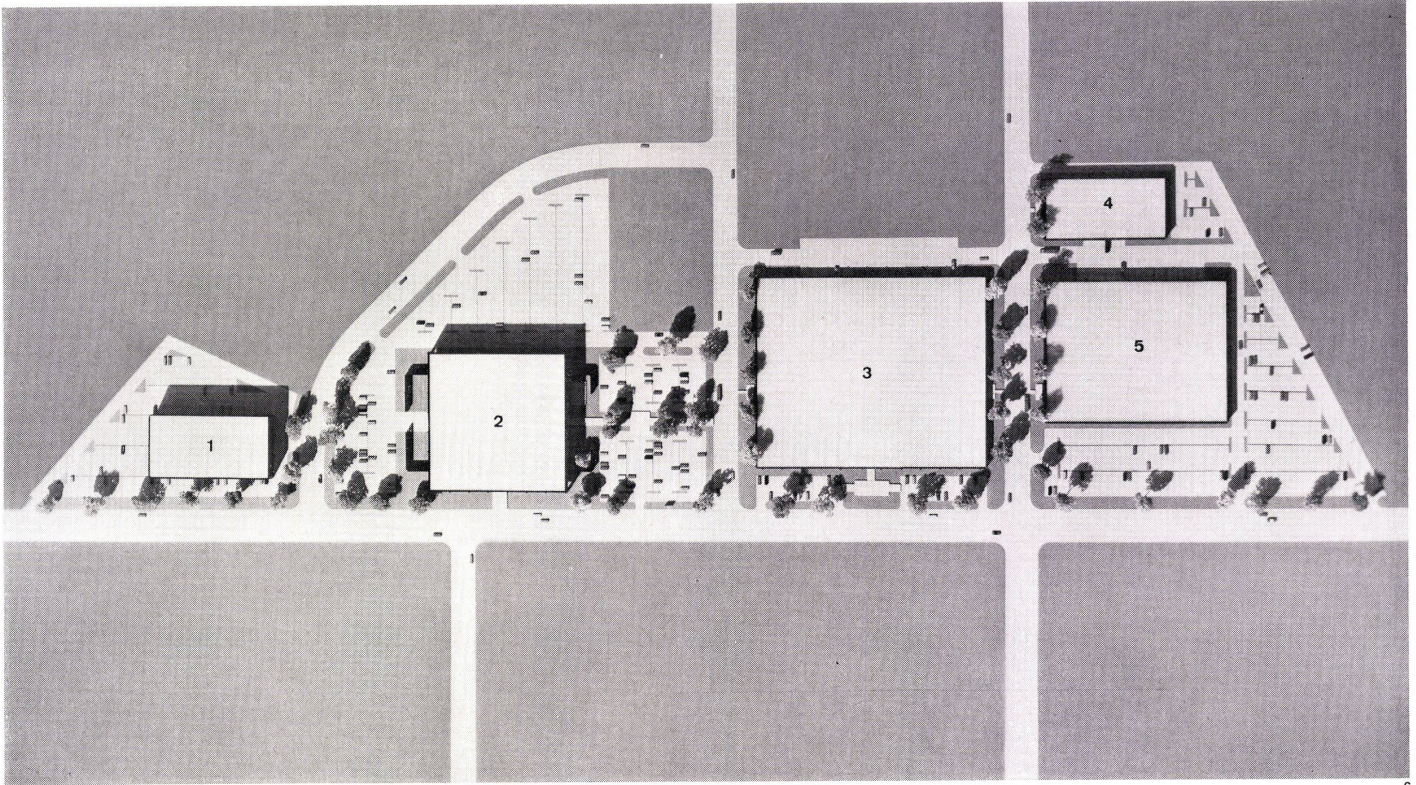
3



4



5

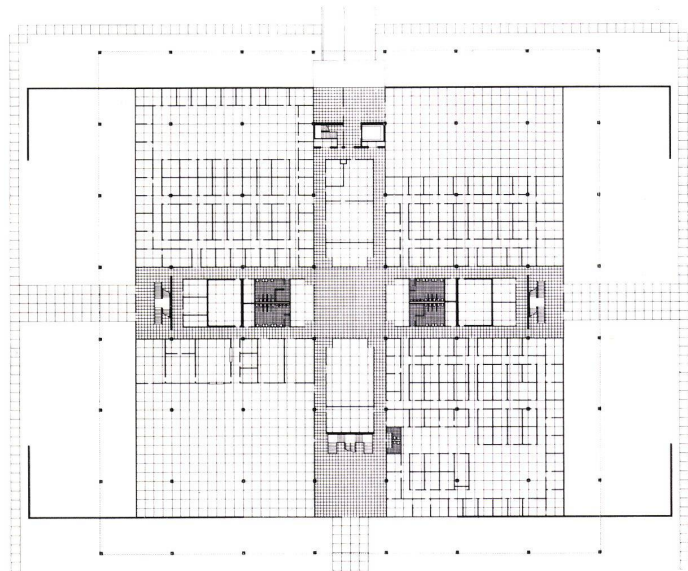


6

6
Gesamtanlage.
L'ensemble du complexe.
Master plan.

- 1 Projektiertes Parkhaus / Garage en projet / Future parking structure
- 2 Verwaltungsgebäude / Immeuble administratif / Administration building
- 3 Fabrikgebäude I / Bâtiment de fabrication I / Manufacturing building I
- 4 Fabrikgebäude II / Bâtiment de fabrication II / Manufacturing building II
- 5 Fabrikgebäude III / Bâtiment de fabrication III / Manufacturing building III

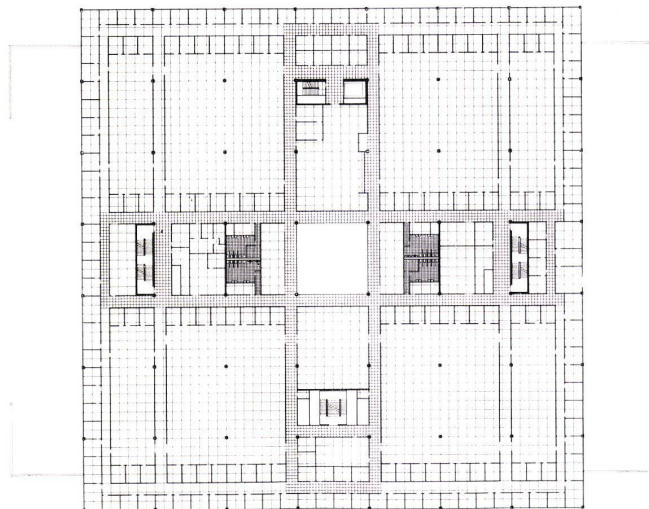
7
Erdgeschoßgrundriß des Verwaltungsgebäudes.
Plan du rez-de-chaussée de l'immeuble administratif.
Ground floor of Administration building.



7

8
Obergeschoßgrundriß.
Plan de l'étage supérieur.
Plan of upper stories.

9
Zentraler Innenhof des Verwaltungsgebäudes.
Cour intérieure centrale de l'immeuble administratif.
Central interior court of Administration building.



8

