

# **Wohnhaus über dem Bielersee = Maison d'habitation au-dessus du lac de Biemme = House above the Lake of Biel**

Autor(en): **Schlup, Max**

Objektyp: **Article**

Zeitschrift: **Bauen + Wohnen = Construction + habitation = Building + home : internationale Zeitschrift**

Band (Jahr): **25 (1971)**

Heft 12: **Bauwerke aus Stahl = Constructions en acier = Constructions of steel**

PDF erstellt am: **15.08.2024**

Persistenter Link: <https://doi.org/10.5169/seals-334139>

## **Nutzungsbedingungen**

Die ETH-Bibliothek ist Anbieterin der digitalisierten Zeitschriften. Sie besitzt keine Urheberrechte an den Inhalten der Zeitschriften. Die Rechte liegen in der Regel bei den Herausgebern.

Die auf der Plattform e-periodica veröffentlichten Dokumente stehen für nicht-kommerzielle Zwecke in Lehre und Forschung sowie für die private Nutzung frei zur Verfügung. Einzelne Dateien oder Ausdrucke aus diesem Angebot können zusammen mit diesen Nutzungsbedingungen und den korrekten Herkunftsbezeichnungen weitergegeben werden.

Das Veröffentlichen von Bildern in Print- und Online-Publikationen ist nur mit vorheriger Genehmigung der Rechteinhaber erlaubt. Die systematische Speicherung von Teilen des elektronischen Angebots auf anderen Servern bedarf ebenfalls des schriftlichen Einverständnisses der Rechteinhaber.

## **Haftungsausschluss**

Alle Angaben erfolgen ohne Gewähr für Vollständigkeit oder Richtigkeit. Es wird keine Haftung übernommen für Schäden durch die Verwendung von Informationen aus diesem Online-Angebot oder durch das Fehlen von Informationen. Dies gilt auch für Inhalte Dritter, die über dieses Angebot zugänglich sind.





## Wohnhaus über dem Bielersee

Maison d'habitation au-dessus du lac de Biemme

House above the Lake of Biel

Max Schlup, Biel  
Mitarbeiter Konrad Wirth

Das Haus liegt am Hang und am Rande eines Bauerndorfes in der südlichen Region der Stadt Biel. Die vielfältigen landschaftlichen Gegebenheiten und das von der Bauherrschaft präzise formulierte Raumprogramm bestimmten die Planung.

Das Gebäude weist einen U-förmigen Grundriß auf und erfüllt folgende wesentlichen Funktionen:

*Im Untergeschoß:* Vorfahrt mit Doppelgarage, Windfang, Besuchszimmer, Sauna, Wäscherraum, Keller- und Abstellräume sowie die technische Zentrale.

*Im Hauptgeschoß:* Aufgang, Wohnen, Essen, Küche, Schlafzimmer sowie ein Schwimmbad mit Verbindung zum Atrium.

Das Hauptgeschoß wurde aus dem USM-Stahlbausystem errichtet und ist durchgehend voll klimatisiert. Alle Steuerungen sind beim Aufgang neben der Küche konzentriert angeordnet.

Das Untergeschoß ist aus Ortsbeton erstellt. Alle Außenplätze sind mit Zementsteinen gepflastert.

Die wenigen Trennwände und die Decken sind aus Holz und weiß gespritzt. Die Böden in den Haupträumen wurden mit französischen Jurakalkplatten und die der Schlafzimmer mit Spannteppichen belegt.

M. Sch.



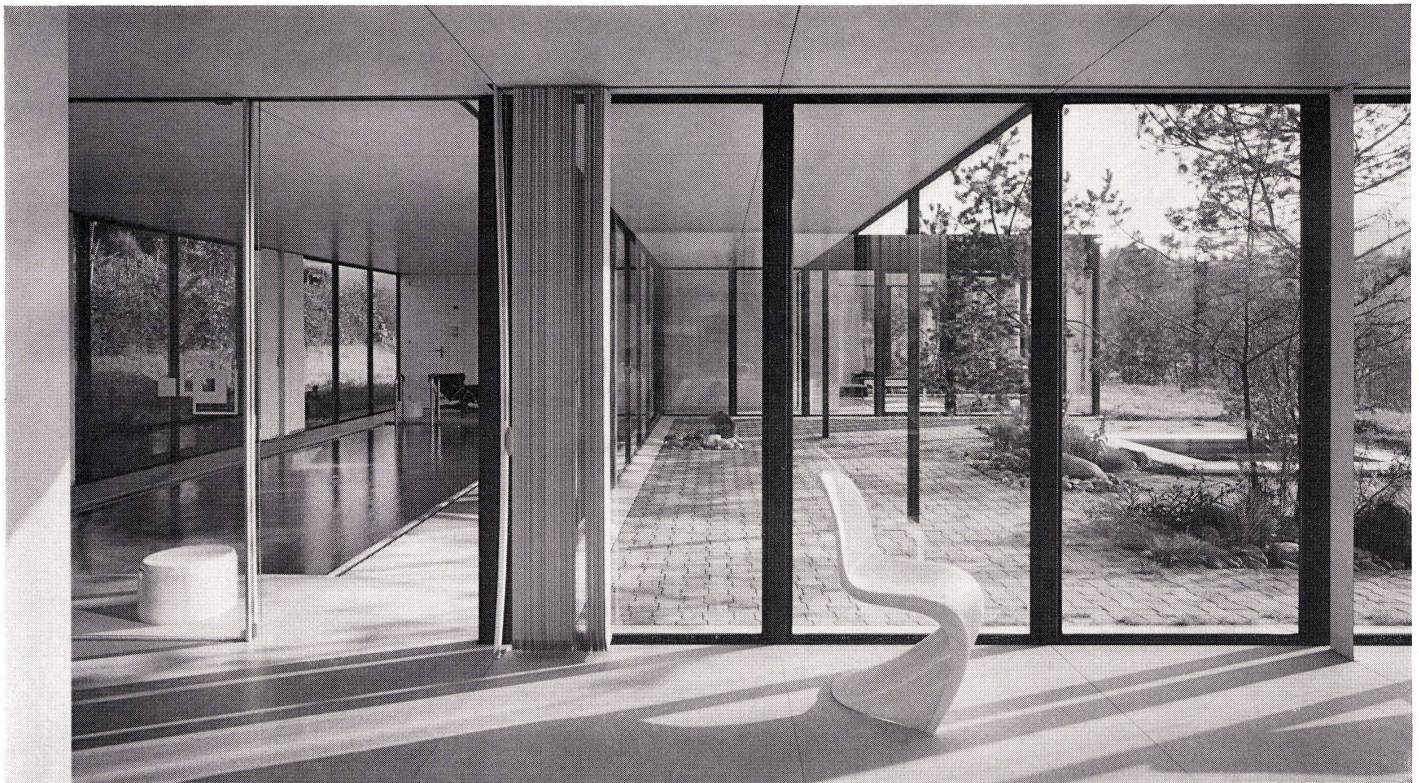
1  
Atrium mit Wohnraum.  
Atrium avec salle de séjour.  
Atrium – living area.

2  
Ostfassade mit Küche.  
Façade est avec cuisine.  
East façade and kitchen.

3  
Blick vom Wohnraum mit Schwimmbad und Atrium.  
Vue du séjour avec piscine et atrium.  
View from living area – swimmingpool and atrium.



2



3





4  
 Blick vom Schwimmbad gegen Atrium, Wohnraum und Küche.  
 Vue de la piscine vers l'atrium, séjour et cuisine.  
 View from swimming pool to atrium, living area and kitchen.

5  
 Grundriß Erdgeschoß 1:400.  
 Plan rez-de-chaussée 1:400.  
 Ground floor plan 1:400.

- 1 Aufgang / Montée / Ascent
- 2 Küche / Cuisine / Kitchen
- 3 Wohnraum / Séjour / Living-room
- 4 Schwimmbad / Piscine / Swimming pool
- 5 Atrium
- 6 Abgang zur Sauna / Escalier d'accès à la sauna / Staircase leading to sauna
- 7 Bad / Bain / Bath
- 8 Schlafzimmer / Chambres à coucher / Bedroom
- 9 Wohn- und Schlafzimmer / Chambre et séjour / Living- and bedroom

6  
 Grundriß Untergeschoß 1:400.  
 Plan du niveau inférieur 1:400.  
 Plan of basement 1:400.

- 1 Zufahrt / Arrivée ou accès voitures / Entrance
- 2 Eingang / Entrée / Entry
- 3 Garage
- 4 Halle / Hall / Hall
- 5 Abstellraum / Réduit / Storage
- 6 Tech. Zentrale / Centrale technique / Technical core
- 7 Sauna
- 8 Wäscheräum / Buanderie / Laundry
- 9 Gästezimmer / Chambres d'amis / Guest room
- 10 Garten / Jardin / Garden

