

Objektyp: **Advertising**

Zeitschrift: **Bauen + Wohnen = Construction + habitation = Building + home : internationale Zeitschrift**

Band (Jahr): **25 (1971)**

Heft 12: **Bauwerke aus Stahl = Constructions en acier = Constructions of steel**

PDF erstellt am: **15.08.2024**

### **Nutzungsbedingungen**

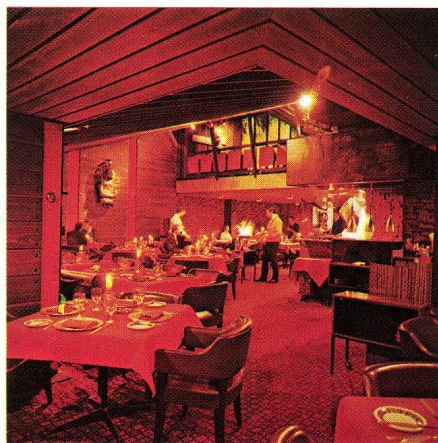
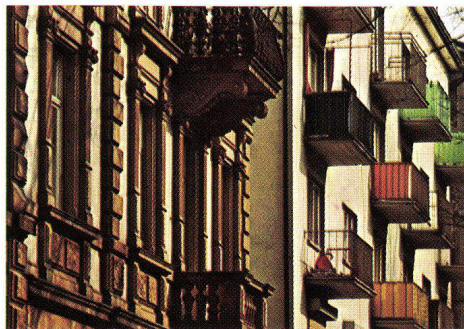
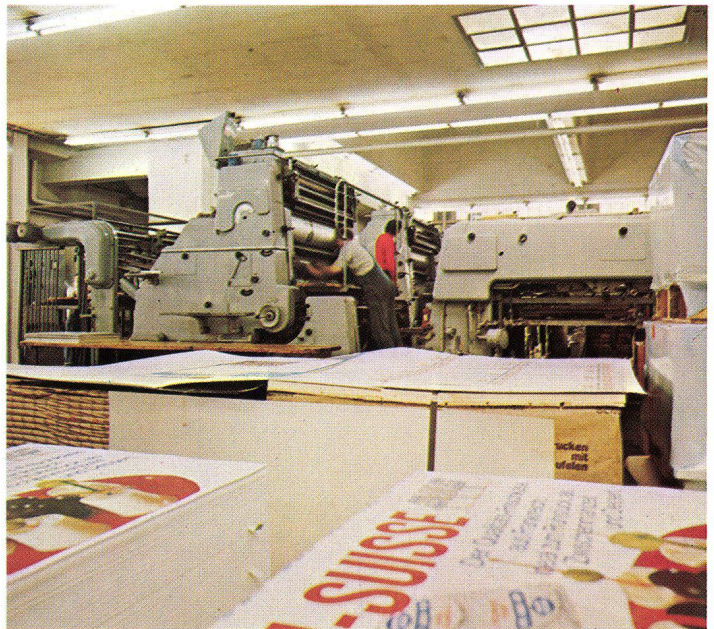
Die ETH-Bibliothek ist Anbieterin der digitalisierten Zeitschriften. Sie besitzt keine Urheberrechte an den Inhalten der Zeitschriften. Die Rechte liegen in der Regel bei den Herausgebern. Die auf der Plattform e-periodica veröffentlichten Dokumente stehen für nicht-kommerzielle Zwecke in Lehre und Forschung sowie für die private Nutzung frei zur Verfügung. Einzelne Dateien oder Ausdrucke aus diesem Angebot können zusammen mit diesen Nutzungsbedingungen und den korrekten Herkunftsbezeichnungen weitergegeben werden. Das Veröffentlichen von Bildern in Print- und Online-Publikationen ist nur mit vorheriger Genehmigung der Rechteinhaber erlaubt. Die systematische Speicherung von Teilen des elektronischen Angebots auf anderen Servern bedarf ebenfalls des schriftlichen Einverständnisses der Rechteinhaber.

### **Haftungsausschluss**

Alle Angaben erfolgen ohne Gewähr für Vollständigkeit oder Richtigkeit. Es wird keine Haftung übernommen für Schäden durch die Verwendung von Informationen aus diesem Online-Angebot oder durch das Fehlen von Informationen. Dies gilt auch für Inhalte Dritter, die über dieses Angebot zugänglich sind.



# WEISS-RAUMKLIMAGERÄTE UND-ANLAGEN



**FÜR ALLE RÄUME IN  
ALT- UND NEUBAUTEN  
IN FORSCHUNG  
ENTWICKLUNG  
PRODUKTION**

**KÜHLEN HEIZEN  
BEFEUCHTEN ENTFEUCHTEN  
BELÜFTEN ENTSTAUBEN**

**ALLES AUS EINER HAND:  
Beratung/Projektierung/Montage/Service**



## Raumklimageräte und- anlagen

Ein komplettes Programm mit über 200 Gerätetypen für alle Räume in Alt- und Neubauten mit Luftleistungen bis zu 100 000 m<sup>3</sup>/h und Kühlleistungen bis zu 320 000 kcal/h je Einzelgerät.

### Raumklima-Schrankgeräte

**1** in 9 Leistungsgrößen mit jeweils 8 Ausführungen als Teil- und Vollklimagerät mit Heiz- und Kühlleistungen bis zu 110 000 kcal/h.

### Raumluft-Befeuchter

**2/3** nach dem Verdunstungsprinzip in 3 Größen mit 1 bis 10 l/h Befeuchtungsleistung; Spezialgerät als Raumbelüfter mit Befeuchtungseinrichtung.

### Raumbelüfter

**4** zur sauberen gesteuerten Be- und Entlüftung mit Filterung in Verbindung mit Raumentlüftern; 6 Gerätetypen mit Luftleistungen bis zu 1 000 m<sup>3</sup>/h zum universellen Einsatz.

### Raumluft-Entfeuchter

**5/6** 11 Gerätetypen mit 6 Leistungsgrößen für Entfeuchtungsleistungen bis zu 58 l/24 h, Einsatz in Wohn- und Geschäftsräumen; bei Fertigung und Lagerung empfindlicher Güter, auch ex-geschützte Ausführung.

### Klimatruhen

**7** zur Komfortklimatisierung aller Räume in Alt- und Neubauten, einfacher Einbau und formschönes Außengehäuse machen sie überall einsetzbar; 6 Gerätetypen für jeweils 4 Leistungsgrößen zwischen 1 800 und 9 000 kcal/h Kühlleistung.

### Raumklimageräte für Fenster- oder Wandeinbau

**8** bis zu 6 100 kcal/h Kühlleistung; 12 preiswerte Gerätetypen schaffen durch Kühlung und Entfeuchtung sowie Belüftung ein angenehmes Klima; einfacher Einbau; steckerfertig.

### Wasser-Rückkühltürme

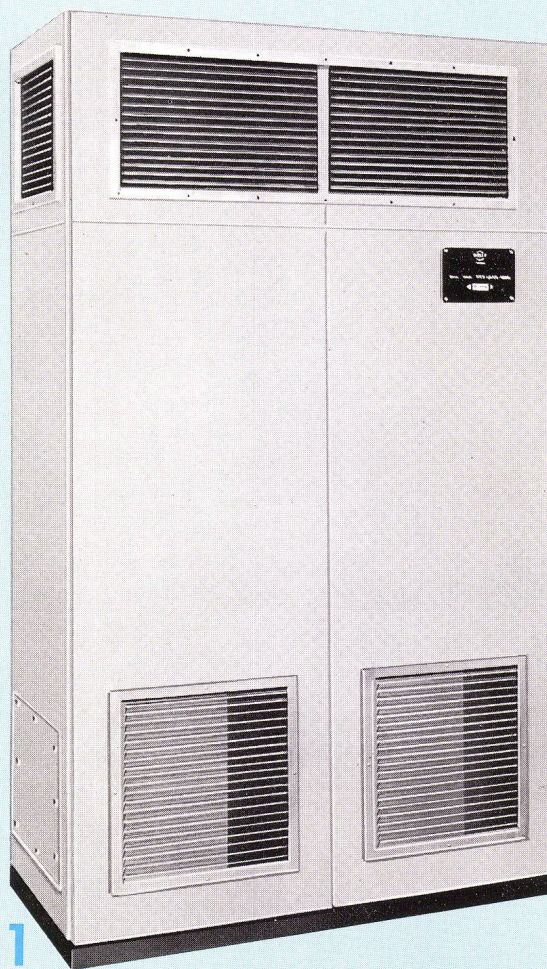
**9** zur Kühlwassereinsparung bis 98% in 12 Typen bis zu 135 000 kcal/h; besonders geräuscharmer Lauf, absolut korrosionsbeständig.

### Kaltwassersätze, Flüssigkeitskühlanlagen

**10** zur Erzeugung von Kaltwasser und Kühlflüssigkeiten; für alle Anwendungen in der Klima- und Verfahrenstechnik. Abgestufte Typenreihen mit 11 Leistungstypen zwischen 8 500 und 340 000 kcal/h.

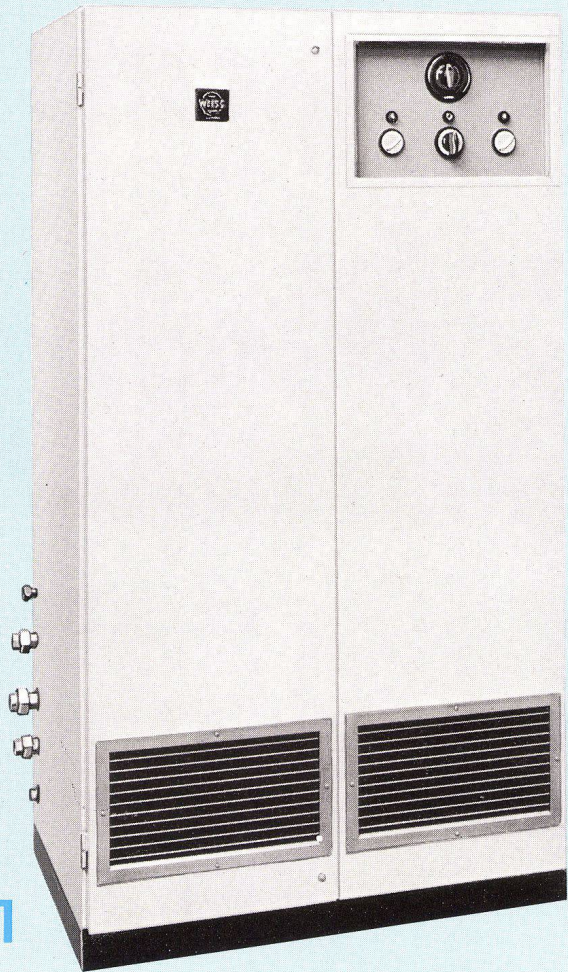
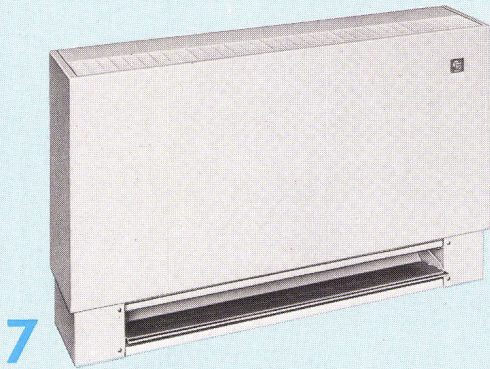
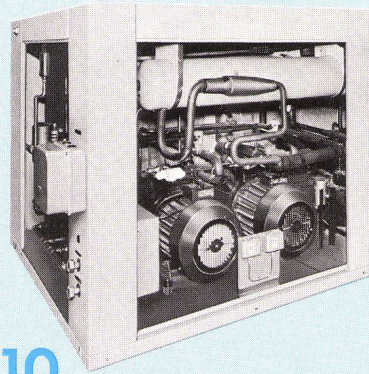
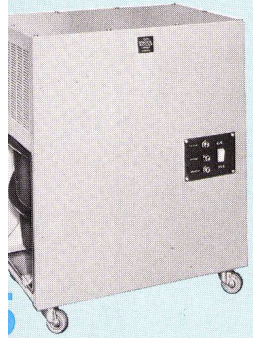
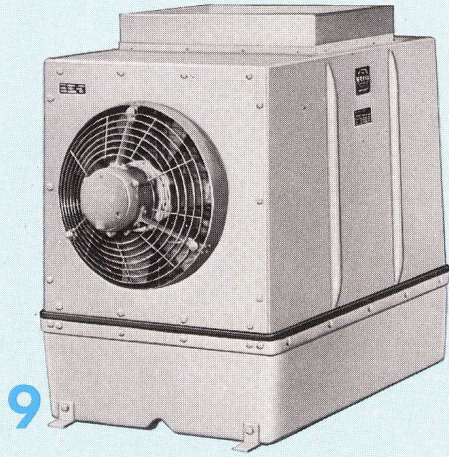
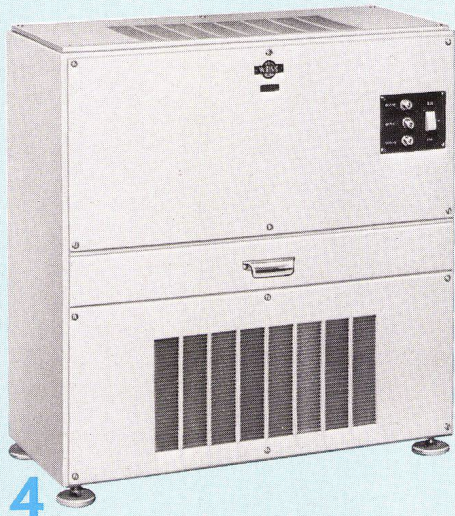
### Meßklima-Schrankgeräte

**11** zur Vollklimatisierung von Meß- und Prüfräumen mit physikalisch sauberer Arbeitsweise durch aerosolfreie Verdunstungsbefeuchtung.





# NS 12 JÄHRIGER BETRIEBSERWARTUNG



# EISE FÜR ALLE ANWENDUNGSBEREICHE



# WEISS Umwelt- Klima- Mess- TECHNIK

## Abteilung I

### UMWELTTECHNIK

#### Klimaprüfanlagen

Anlagen zur Simulation der Umweltbedingungen für alle Bereiche der Forschung, Entwicklung und Produktion

#### Klima-Verfahrenstechnik

Klimatechnische Apparate für Produktion und Verfahrenstechnik zur Einstellung der Klimafaktoren

#### Sonderklimaräume

Raumausstattung und Erstellung angepaßter Geräte für Klimatisierungsaufgaben

## Abteilung II

### KLIMATECHNIK

#### Raumklimageräte und -anlagen

Ein komplettes Geräteprogramm zur Klimatisierung aller Räume in Alt- und Neubauten

## Abteilung III

### MESSTECHNIK

Geräte zum Messen physikalischer Eigenschaften und Zustände

**Beratung · Projektierung · Montage · Service  
alles aus einer Hand**

**Fordern Sie unsere ausführlichen Druckschriften an,  
oder noch besser...  
lassen Sie sich - für Sie kostenlos und unverbindlich -  
durch unseren INGENIEURDIENST beraten.**

**Verkaufsbüros und Service in allen europäischen Ländern**



## KARL WEISS AG · DAVOS

CH-7270 Davos-Platz · Promenade 20 · Postfach 74  
Telefon: (083) 33888 · Telex: 74 231 weiss ch

### Stammhaus



**KARL WEISS · GIESSEN**  
Werk Lindenstruth  
D-6301 Lindenstruth  
Telefon: (0049-6408) 541  
Telex: (049) 48 2831 weiss d

### Tochtergesellschaft



**KARL WEISS Ges.m.b.H.**  
Werk Grünbach  
A-2733 Grünbach am Schneeberg  
Telefon: (0043-2637) 281 u. 282  
Telex: (014) 16 645 weiss a



**Culligan**  
Wasseraufbereitung



**Wenn der Architekt nicht daran denkt –  
denkt der Installateur daran  
(an die Wasseraufbereitung)**

**Wenn der Installateur nicht daran denkt –  
denkt der Bauherr daran  
(an die Wasseraufbereitung)**

**Wenn der Bauherr nicht daran denkt –  
denkt seine Frau daran  
(an weiches Wasser)**

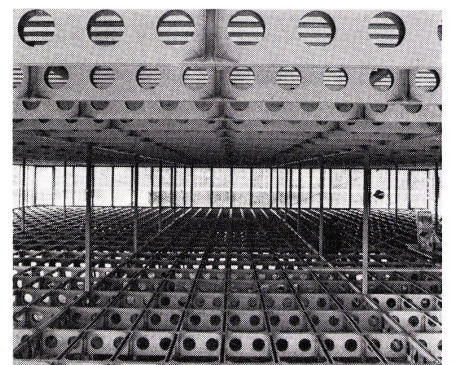
**Hauptsitz Schweiz: CULLIGAN (Switzerland) AG, Route de Genève, 1033 Cheseaux, Telefon (021) 9123 61**  
Niederlassung Bern: CULLIGAN (Schweiz) AG, Konsumstrasse 6–8, 3007 Bern Telefon (031) 45 21 41  
Niederlassung Wallis: CULLIGAN (Schweiz) AG, Av. de la Gare 32, 1950 Sion Telefon (027) 2 92 28 / 29  
Niederlassung Zürich: CULLIGAN (Schweiz) AG, Seestrasse 233, 8700 Küsnacht ZH Telefon (051) 90 57 66



Möbelpavillon am Neuenburgersee  
Architekt: René Gassmann, Bevaix NE  
Bauherr: René Gassmann, Bevaix NE  
Konstruktion: USM System «Mini»  
Entwicklung: B.+ F. Haller, Solothurn

#### Bausystem «Mini»

Wie das «Maxi» ist das Bausystem «Mini» Gesamtkonzeption vom Tragrost bis zur Fassadenhaut. Das Terrain für jede Gebäudedimension wird optimal ausgenützt; dank dem kleinen Modulraster von 120 cm. Das «Mini»-System erschließt neue, interessante Anwendungsgebiete für ein- bis zweigeschossige Bauten. Aber eben für Mini-Bauten. Für Ateliers und Büros und Verwaltungen. Für Laborkontainer und Schulpavillons. Für Showräume und Verkaufslokale. Für Wartehallen von Tram- und Busbetrieben und für Kioske. Und sogar für Einfamilienwohnhäuser.



**USM**

U. Schärer Söhne AG, 3110 Münsingen  
Bausysteme Haller Tel. 031 92 14 37