

Objekttyp: **Advertising**

Zeitschrift: **Bauen + Wohnen = Construction + habitation = Building + home : internationale Zeitschrift**

Band (Jahr): **26 (1972)**

Heft 2: **Wohnungsbau, Mitbestimmung und Aktivierung der Mieter = Construction d'habitation, collaboration et participation des locataires = Housing construction, tenant co-management**

PDF erstellt am: **16.08.2024**

Nutzungsbedingungen

Die ETH-Bibliothek ist Anbieterin der digitalisierten Zeitschriften. Sie besitzt keine Urheberrechte an den Inhalten der Zeitschriften. Die Rechte liegen in der Regel bei den Herausgebern.

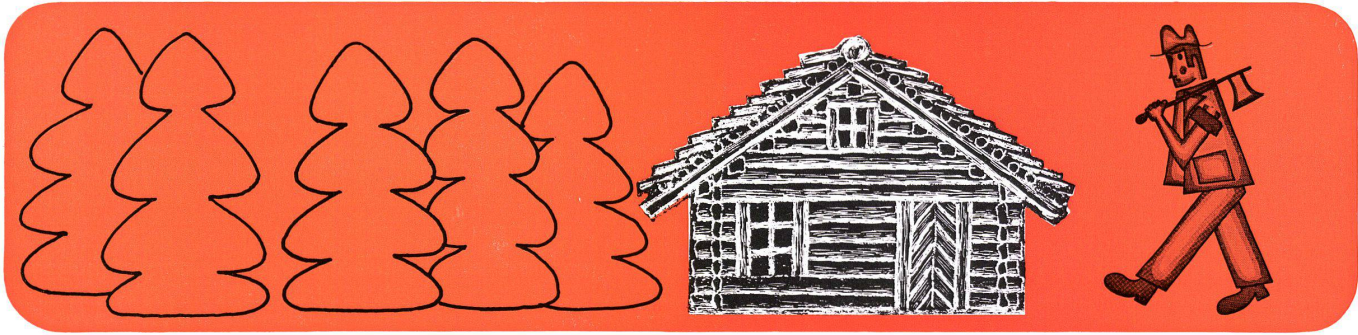
Die auf der Plattform e-periodica veröffentlichten Dokumente stehen für nicht-kommerzielle Zwecke in Lehre und Forschung sowie für die private Nutzung frei zur Verfügung. Einzelne Dateien oder Ausdrucke aus diesem Angebot können zusammen mit diesen Nutzungsbedingungen und den korrekten Herkunftsbezeichnungen weitergegeben werden.

Das Veröffentlichen von Bildern in Print- und Online-Publikationen ist nur mit vorheriger Genehmigung der Rechteinhaber erlaubt. Die systematische Speicherung von Teilen des elektronischen Angebots auf anderen Servern bedarf ebenfalls des schriftlichen Einverständnisses der Rechteinhaber.

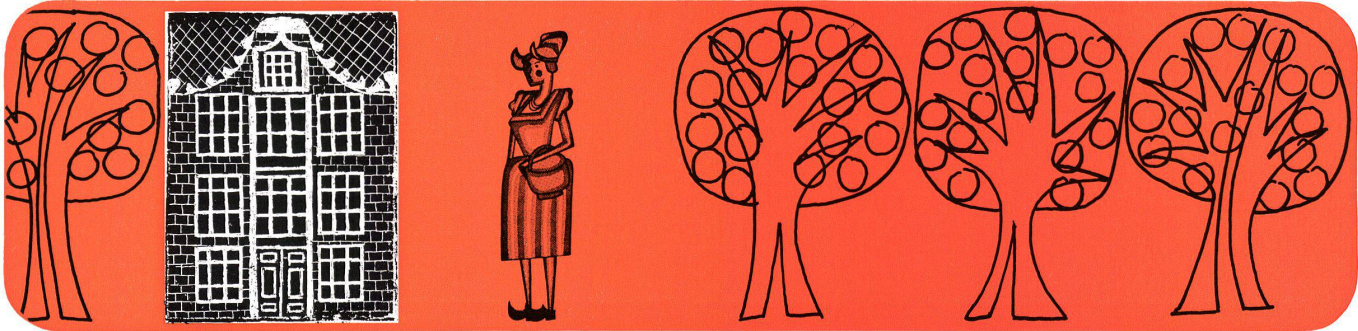
Haftungsausschluss

Alle Angaben erfolgen ohne Gewähr für Vollständigkeit oder Richtigkeit. Es wird keine Haftung übernommen für Schäden durch die Verwendung von Informationen aus diesem Online-Angebot oder durch das Fehlen von Informationen. Dies gilt auch für Inhalte Dritter, die über dieses Angebot zugänglich sind.

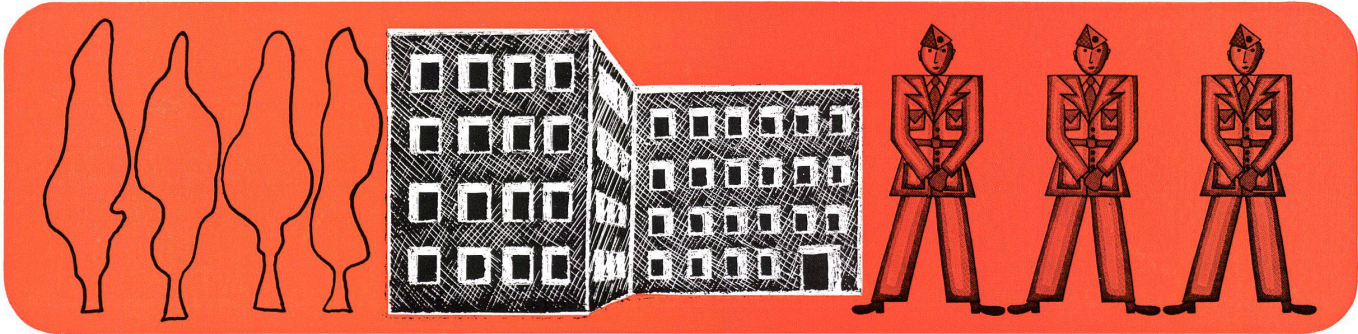
Dieses Haus ist aus Holz



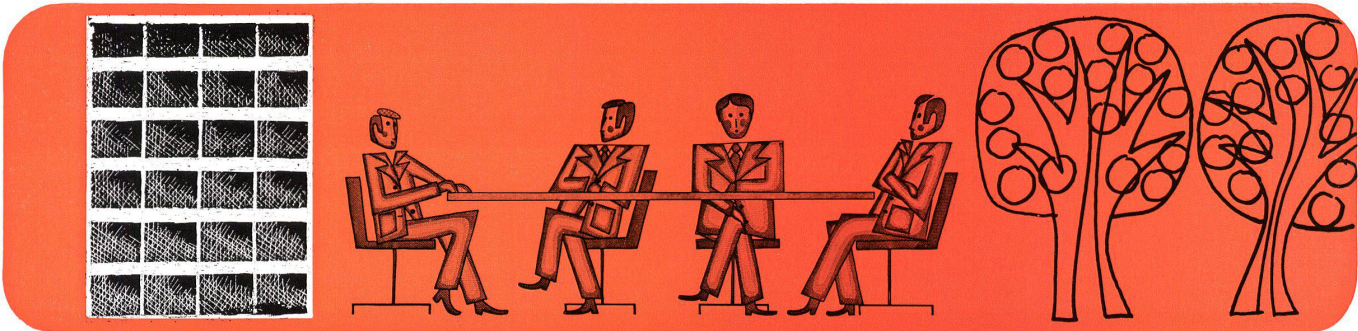
Dieses Haus ist aus Backstein



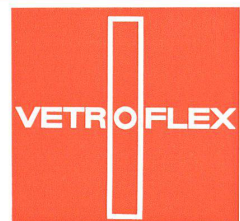
Dieses Haus ist aus Beton



Dieses Haus ist aus Metall



Eines haben sie gemeinsam;
alle bieten den gleichen Komfort dank der
VETROFLEX-Isolierung
VETROFLEX ist die moderne Bauten-Isolierung.



GLASFASERN AG Verkaufsbüro Zürich 8155 Niederhasli Tel. 01 - 94 64 44
Auf Wunsch schicken wir Ihnen ausführliche Dokumentation über unsere Produkte und beraten Sie kostenlos.

Wir produzieren Einbau-Küchen gleich serienweise.

Keine wie die andere.

Nach einem eigenen System stellen wir Einbauteile her, die sich zu Kucheneinrichtungen kombinieren lassen.

Wir produzieren maschinell, serienmässig, ohne Rücksicht auf Bestellungen und Kundenwünsche. Die haben wir nämlich lange im voraus berücksichtigt. Alle auf einmal. Als wir damals in unserer Forschungsabteilung das Wernle Küchen-System entwickelt haben.

Das Wernle Normküchen-System ist so beweglich, dass jeder Raum ideal ausgenutzt werden kann, dass jeder Architekt so planen kann, wie er will, dass jeder Bauherr so einrichten kann, wie er es wünscht, und dass jede Hausfrau ihre eigene Küche bekommt.

Und das Wernle Normküchen-Sy-

stem ist so ausgeklügelt, dass alle Teile vorfab-

riziert, rationell hergestellt, ab Lager disponiert, beliebig kombiniert, einfach montiert und jederzeit ausgetauscht werden können.

Das macht die Wernle-Küchen so preiswert. Eine wie die andere.

Ausstellungen, Planungs- und Verkaufsbüros in:

5000 Aarau
Freyherosestrasse 25
Telefon 064/22 39 62

4000 Basel
Bruderholzstrasse 35
Telefon 061/34 24 20

3000 Bern
Sennweg 6
Telefon 031/24 01 22

1008 Prilly
Rochelle 12
Telefon 021/25 81 56

8048 Zürich
Karstlernstrasse 14
Telefon 01/62 74 62



J. Wernle AG
Kirchbergstrasse 1030
5024 Küttigen/Aarau
Telefon 064/24 16 61

Schicken Sie mir kostenlos den 32seitigen Prospekt über Wernle-Normküchen.

Senden Sie mir den 14seitigen Gratis-Prospekt über Wernle-Normtüren.

Der 12seitige Prospekt über Wernle-Normschränke interessiert mich.

Zuständig _____

Firma _____

Adresse _____

PLZ, Ort _____

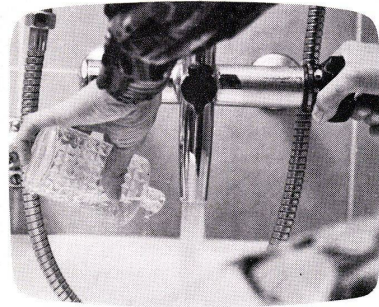
Bitte ausfüllen und einsenden an:
J. Wernle AG, Kirchbergstrasse 1030,
5024 Küttigen/Aarau. Danke.



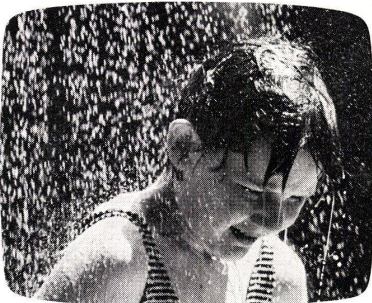
Das ist eine Wernle-Küche. Zum Beispiel.

Wernle hat ein Konzept für den Innenausbau.

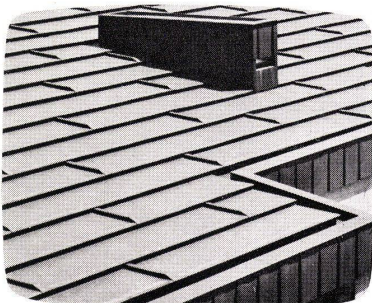
Cu leitet...



warmes Wasser



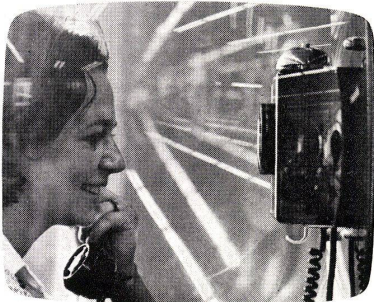
kaltes Wasser



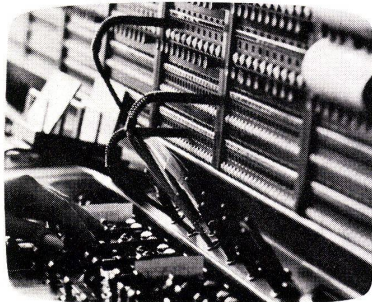
auch Regenwasser



Bilder



liebe Worte



über Kontinente



Züge



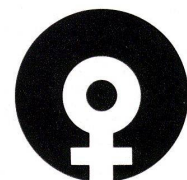
Blitz zur Erde

*so vielseitig sind die Ansprüche an Kupfer und seine Legierungen
Messing, Bronze, Neusilber, Kupfernickel.*

*Die schweizerischen Metallwerke produzieren nicht einfach
Stangen, Bleche, Bänder, Rohre, Profile und Drähte; sie liefern
kontrollierte hohe Qualität mit.*

*Qualitäts-Halbfabrikate, wie sie die weiterverarbeitende Industrie
und das Gewerbe fordern, für den Schweizer Markt und den Export.*

Ja, Kupfer hat manchen Job



Boillat Reconvilier, Metallwerke Dornach, Selve Thun, Metallverband Bern & Zürich

**Das ideale Klima: Dekor, Lüftung und Akustik
bieten Ihnen die modernen Metalldecken von Sarina**

Sarina-Metallplatten und -Lamellen sind unzerbrechlich, kratzfest, feuerhemmend und abwaschbar. Sarina-Metalldecken garantieren einen problemlosen Ein- und Ausbau. Sarina-Metalldecken lassen sich für alle Raumgrößen und -arten verwenden; sie verbinden höchsten Komfort, Wirtschaftlichkeit und Ästhetik in einem! Sarina-Metalldecken eignen sich für Spitäler, Industriebauten, Schulhäuser, Lagerhallen, Verwaltungsgebäude, Sporthallen, Hallenbäder usw. Mehr sagt Ihnen unser Prospekt, den wir Ihnen gerne zustellen.

Sarina

Fabrikation: Sarina-Werke AG, 1701 Fribourg, Telefon 037 / 22 24 91
Montage durch alle bekannten Deckenspezialisten.



BON Senden Sie uns bitte Ihren Prospekt
(Metalldecken). Firma und Adresse

BW
Sarina-Werke AG
1701 Fribourg

ein Beispiel

aus unserer Referenzenmappe



Fenster aus Kunststoff

Wohnsiedlung «Sunnebühl» Volketswil ZH

Die ideale Lösung!

Das Ego-Vollkunststofffenster braucht weder Anstrich noch Pflege. Das beständige Material nimmt keine Feuchtigkeit auf, ist korrosionsfrei und isoliert hervorragend. Die klaren Linien der eleganten Profile ergeben ein ästhetisch sehr ansprechendes Fenster.



Ego Werke AG Göhner Normen

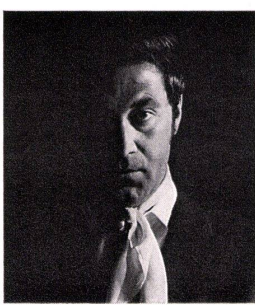
Postfach, 9450 Altstätten SG, Telefon 071 752733
Hauptsitz: Altstätten SG

Ihre Niederlassung bedient Sie sofort
Volketswil ZH 01 865151, Zug 042 218292, Lugano 091 35446
Bern 031 462201, Basel 061 440635, Aarau 064 243737
St. Gallen 071 232267, Landquart 081 513434, Frauenfeld 054 75731
Villeneuve VD 021 601292, Sion 027 28032, Neuchâtel 038 257222



Jung lebendig aktuell

Gustav Kindermann, Absolvent der Akademie für angewandte Kunst in Wien, ist der Schöpfer der bezaubernden ISOFLOOR-PRINT-Dessins. Als Designer, dessen Schaffen durch die Entwicklung der Architektur beeinflusst wird, erlangte der Künstler Weltruf.

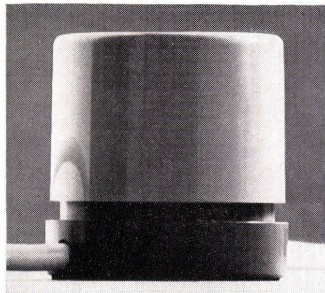


Textiler Bodenbelag der Moderne. Die neuzeitliche Architektur verlangt ihn. Seine Farben. Seine Dessins. Seine Technik. ISOFLOOR-PRINT ist ein gemusterter textiler Bodenbelag mit hohem technischem und ästhetischem Niveau. Jedes gute Fachgeschäft führt ihn:

isofloor[®] print

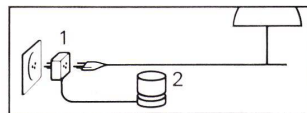
Bezugsquellen:
Geelhaar AG, Bern
Hans Hassler AG, Aarau
Hettinger AG, Basel
Schuster + Co, St.Gallen/Winkeln

dunkel
heller
heller
heller
heller



Feller Lichtregler

Mit ihm beeinflussen Sie die Stimmung in Ihrem Heim. Ob dezente Beleuchtung oder behaglicher Dämmerchein. Sie regulieren das Licht. Ganz nach Stimmung. Auch beim Fernsehen, bei Film- oder Diaabenden, beim Arbeiten in vorgerückter Stunde, stets haben Sie das geeignete Licht. Zudem sparen Sie Strom und verlängern das Leben der Glühbirnen. Das sind nur einige der vielen Möglichkeiten, die Ihnen der elektronische Feller-Lichtregler bringt. Aber entdecken Sie selber, was alles zwischen hell und dunkel liegt.



1. Der Zwischenstecker verbindet den Lichtregler mit der Lampe.
2. Durch Antippen wird das Licht ein- oder ausgeschaltet. Drehen ermöglicht die Wahl der gewünschten Helligkeit.

Feller 

Adolf Feller AG, 8810 Horgen
Fabrik elektrischer Apparate
Telefon 051 821611

Wohnlichkeit im Badezimmer?

Ihr Badezimmer ist der Raum, den Sie morgens als ersten und abends als letzten betreten. Zudem benützen Sie Ihr Badezimmer auch tagsüber unzählige Male.

Ein Raum, in dem Sie sich so oft aufhalten, sollte aber nicht nur zweckdienlich eingerichtet sein. Er darf sicher auch eine gewisse wohnliche, luxuriöse Atmosphäre haben.

Die neuen Sabez «form 2000» Kristallspiegelschränke sind dank ihres anspruchsvollen Ausbaues und der grosszügigen äusseren Gestaltung in idealer Weise geeignet, Ihrem Badezimmer mehr Luxus – und eben «Atmosphäre» – zu geben.



5 verschiedene Grössen und einfachste Befestigungsart ermöglichen auch eine nachträgliche Montage ohne Schwierigkeiten.

Verkauf durch Ihren Sanitär-Installateur, Ihren Sanitär-Grossisten, oder
Sabez Sanitär-Bedarf AG 8008 Zürich, Büro und
Ausstellung Kreuzstrasse 54 Tel. 051-47 35 10

Sabez «form 2000» bringt Atmosphäre

Zur Ansicht

(Hier und an der HILSA.)

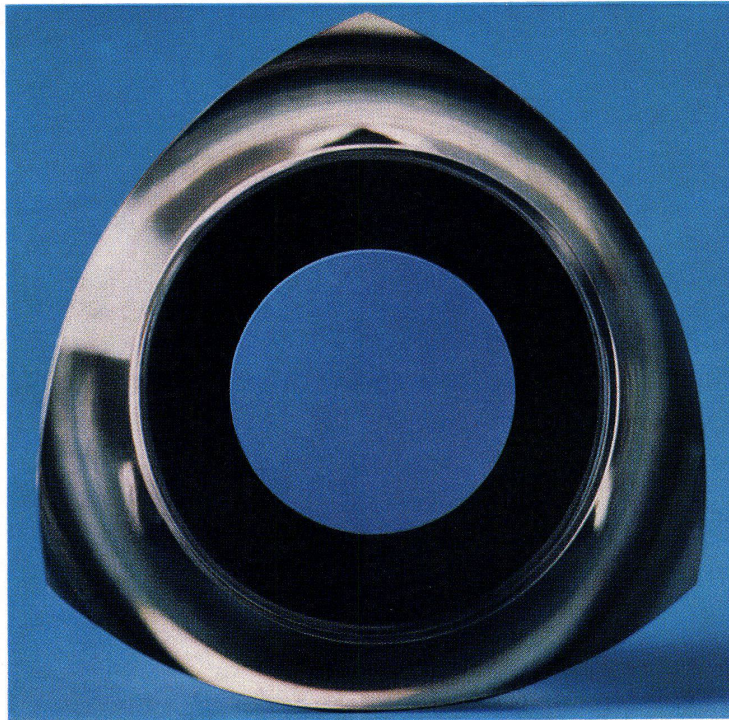


Aussen fix.

Der neue Griff von KWC kann sich sehen lassen: die Oberfläche ist glatt, ohne jede Schmutzecke. Der neutrale Farbton (Schwarz ist tot!) ist transparent wie Rauchquarz. Das ergibt – zusammen mit der klaren Markierung für warmes oder kaltes Wasser – eine schöne, zeitlose Form, die ein greifbarer Erfolg der KWC-Designer ist. Diese haben damit einen unbegreiflich griffigen Griff geschaffen.



Aktiengesellschaft Karrer, Weber & Cie.
5726 Unterkulm



Innen fix.

Der neue KWC-Griff ist nicht einfach ein Griff mit einem neuen Design. Auch sein Inneres, also das Oberteil, ist neu und nicht ohne. Zum Beispiel die doppelte Abdichtung: kein Wasser und kein Schmutz kommen zu den beweglichen Teilen, wodurch der Griff immer leichtgängig bleibt.

(Übrigens: obwohl seine Befestigung verborgen ist, ist er einfach zu demontieren.)

Die spezielle Dichtungsart gewährleistet eine nahezu konstante Wassermenge und optimale Mischmöglichkeiten. Der neue KWC-Griff hat übrigens einen Namen:



Trimex. Der Griff.

Armierungsstähle

Armierungsnetze

Ablaufleitungen
aus Gusseisen,
plastifiziertem Stahl
und
Kunststoff

Schachtabdeckungen
und Strassenroste

Ausrüstungen für Kläranlagen

Druckrohre, Formstücke und Armaturen
aus Gusseisen
für Wasser- und Gasleitungen

Heizkessel


Radiatoren
und Heizwände

Heizölbehälter

Cheminée-Einsätze

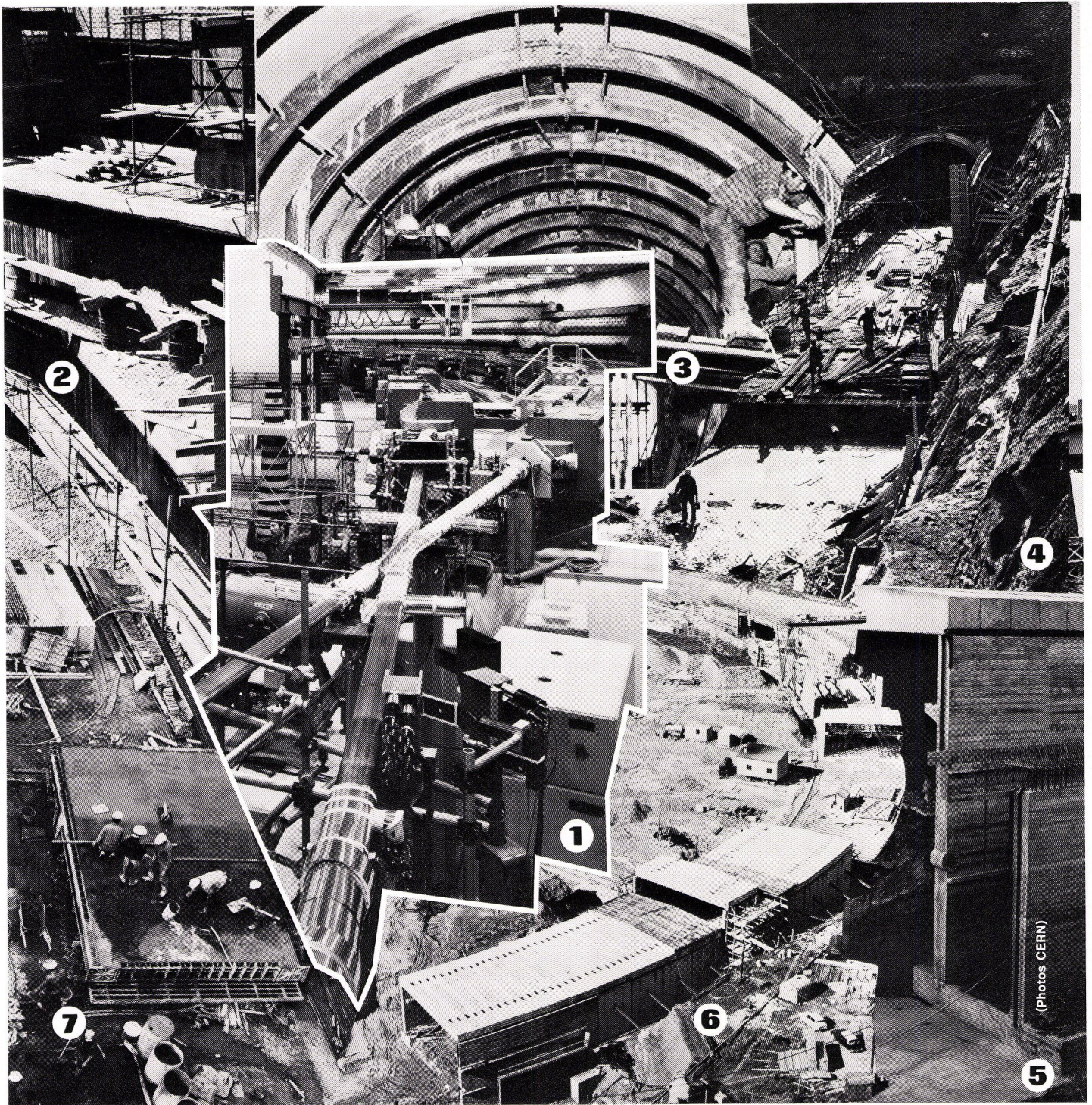
Baumaschinen, Krane, Förderanlagen

VON ROLL AG.
4563 Gerlafingen



**Qualitätsprodukte
für den Hoch- und
Tiefbau**

VON ROLL



Photos CERN

Wir halten Wasser auf, damit die Forschung im CERN* nicht aufgehalten wird.

Ein Kreistunnel von 1000 m Umfang mit einem Volumen von 140000 Kubikmeter, der die zur täglichen Beobachtung subnuklearer Geheimnisse notwendigen Speicherringe (ISR) des CERN (1) beherbergt. Die ISR, ein Bauwerk von über 100 Millionen Franken, umfassen einen Komplex von Gebäuden, Hallen und Tunnels, die mit unserer Hilfe gegen Feuchtigkeit und Wassereinwirkung geschützt wurden.

Speicherringe ISR – Abdichtung der vorgefertigten senkrechten Elemente mit BARRA-PULVER(7), dem normalbinden-

den Mörtel-Dichtungsmittel, und NEROL B(2), einem plastischen Schutzanstrich auf Bitumenbasis. Fugendichtung mit PALTIX-KITT(6).

Gebäude, Hallen und Servicestollen – Abdichtung der Wände mit BARRA-PULVER. Betondichtungszusatz SPERRBARRA 05 (4) für Bauten unter Drainage. MEYCO-FUGENBÄNDER (5) zur Abdichtung von Arbeits- und Dilatationsfugen.

Vorgetriebene Verbindungsstollen – Abdichtung mit PRENOTEKT(3), der kalt spritzbaren Beschichtung auf Bitumen-

Kautschuk-Basis.

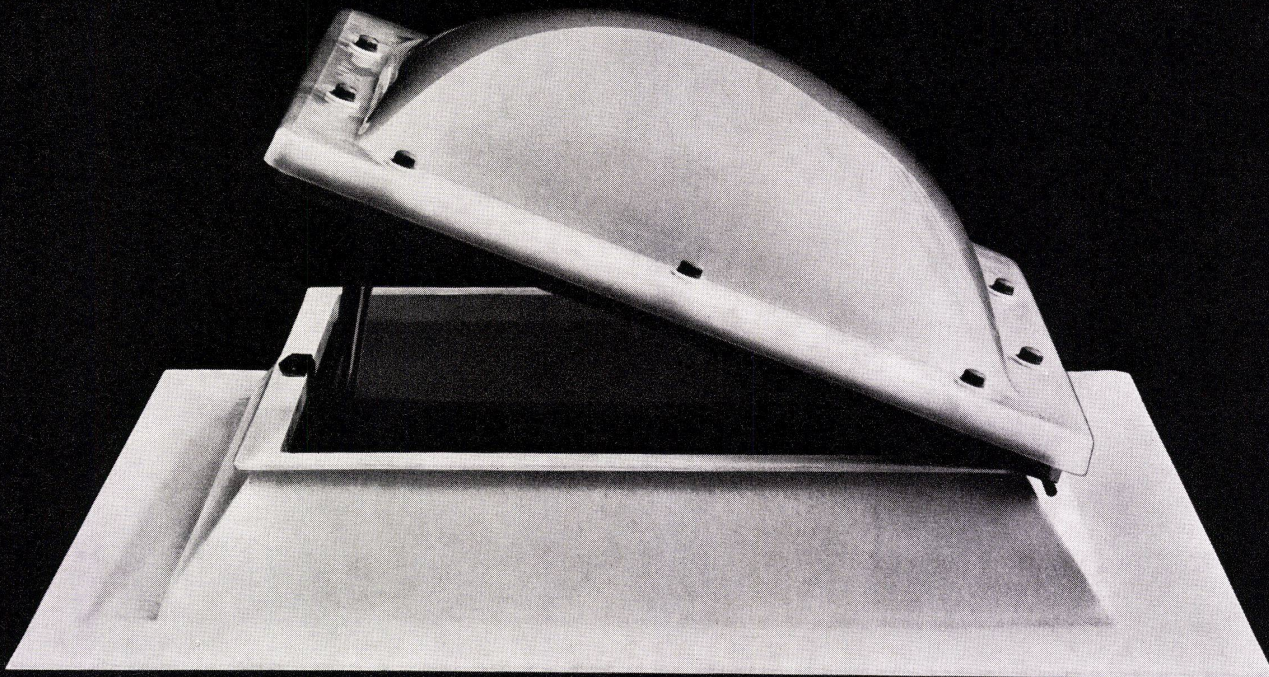
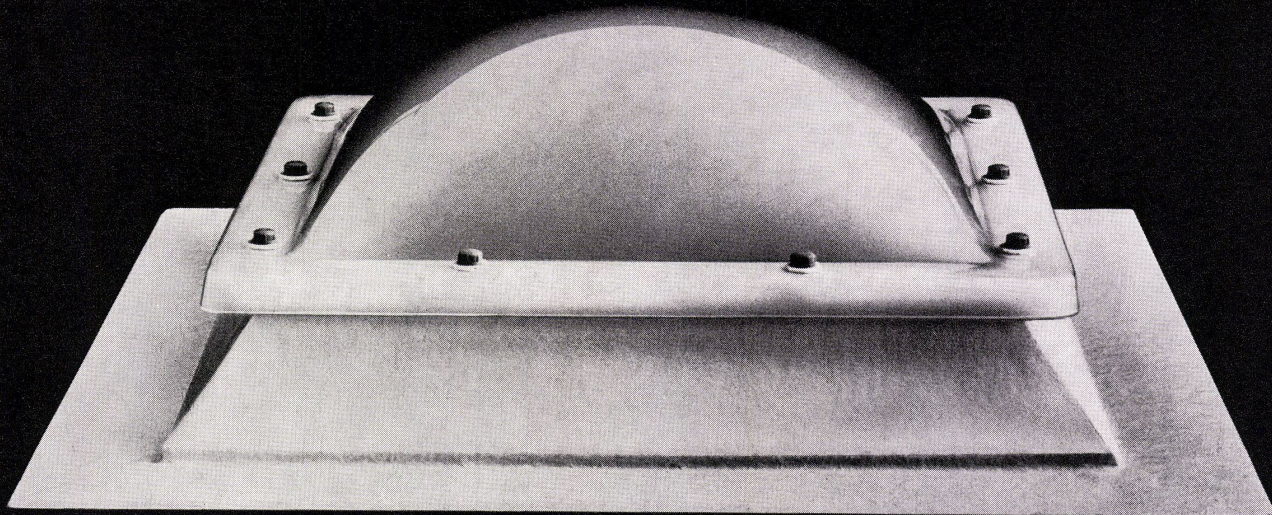
Im Bestreben, heute schon für die Zukunft zu bauen, trug Meynadier so zum Gelingen eines Vorhabens von europäischen Ausmassen bei.

* Europäisches Kernforschungs-Institut, Genf

MEYNADIER + CIE AG
Zürich, Lausanne, Bern,
Luzern, Bellinzona, Chur



MEYNADIER



Wir leisten 10 Jahre Garantie, weil wir uns das leisten können.

Seit 1956 haben wir allein in der Schweiz über 25000 Lichtkuppeln installiert. Das sind mehr als 25000 Beweise für Dauerhaftigkeit und Qualität: bei Wind und Regen, Schnee und Sonne – das ganze Jahr hindurch.

Für CUPOLUX- und **eurodome**-Lichtkuppeln gibt es unzählige Anwendungs- und Kombinationsmöglichkeiten. Sie sind aus hochwertigem Acrylglas gefertigt und bilden zusammen mit dem **eurobase**-Aufsetzkranz eine perfekte Oberlichteinheit, die sich präzise und schnell montieren lässt. Das Ergebnis: mehr Licht und bessere

Beleuchtung zu knapp kalkulierten Preisen! Unsere Spezialisten wissen, worauf es beim Oberlichtbau ankommt. Darum werden wir auch mit Ihren besonderen Problemen fertig. Kommen Sie damit ruhig zu uns, auch mit den kleinen. Oder verlangen Sie unsere ausführliche Dokumentation.

Scherrer – Ihr Partner auf dem Flachdach.



Jakob Scherrer Söhne AG
Allmendstr. 5-7
8059 Zürich 2
Tel. 01 257980



**Im Jahre 1953
in der Schweiz
geschaffen**

ist die Marke

runtal

Die weltweite
Ausstrahlung
der Marke

runtal

bildet das Thema
unseres Standes
an der

HILSA

Halle 1a, Stand 36

heute in 20 Ländern der Welt anzutreffen

Heizwände, Konvektoren, Radiatoren, Heizgitter

2000 Neuchâtel, Falaises 7 ☎ 038 25 92 92

8032 Zürich 7, Hedwigstrasse 3 ☎ 01 53 78 78

Licht einsatzbereit nach Wunsch

Für eine Architektur des Lichtes produzieren SAINT-GOBAIN und SAINT-ROCH, - die Hersteller mit dem umfassendsten Programm an Glaserzeugnissen der Welt, jedes Jahr ein Kristallspiegelglasband von über 20.000 km Länge.

Das sind über 50 Millionen Quadratmeter Spiegelglas verschiedenster Dicke, Farbe und Abmessung, die alljährlich nach einer strengen Qualitätskontrolle die 9 europäischen Werke der Gruppe verlassen.

In Europa stammen zwei von drei Spiegelgläsern aus der Produktion von SAINT-GOBAIN und SAINT-ROCH.

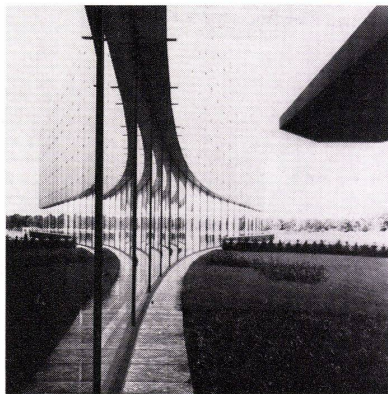
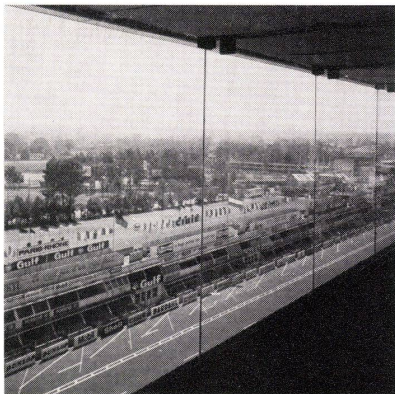
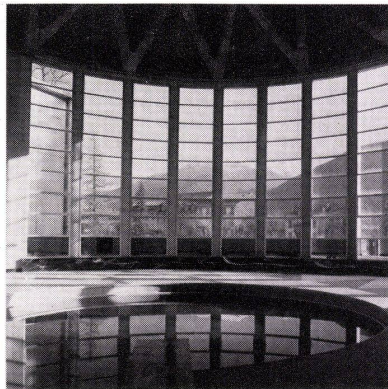
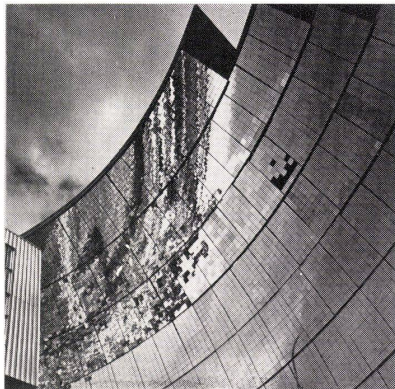
Ob im Float- oder Twinverfahren hergestellt; -Spiegelglas von SAINT-GOBAIN und SAINT-ROCH bedeutet weltweit : Licht einsatzbereit nach Wunsch.

SAINT-GOBAIN



SAINT-ROCH

OPC CONSEIL SCE 711



SABIAC S.A.
Grindelstrasse 2
8304 WALLISELEN
ZÜRICH
Tel. : (01) 93.11.25

EXPROVER S.A.
1, rue Paul Lauters
1050 BRUXELLES
BELGIQUE

Feuer!..

Dieser Alptraum muss nicht sein

SPRINKLER-Brandschutzanlagen von SIFRAG für Verkaufslokale, Bürogebäude, Spitäler, Versammlungsräume, Hotels, Lagerhäuser, Garagen, Industriebetriebe, usw.

sind vollautomatisch und allzeit einsatzbereit
entdecken und löschen ein Feuer im Anfangsstadium
verhindern das Ausbreiten eines entstehenden Brandes
spritzen aber nur da, wo es brennt!

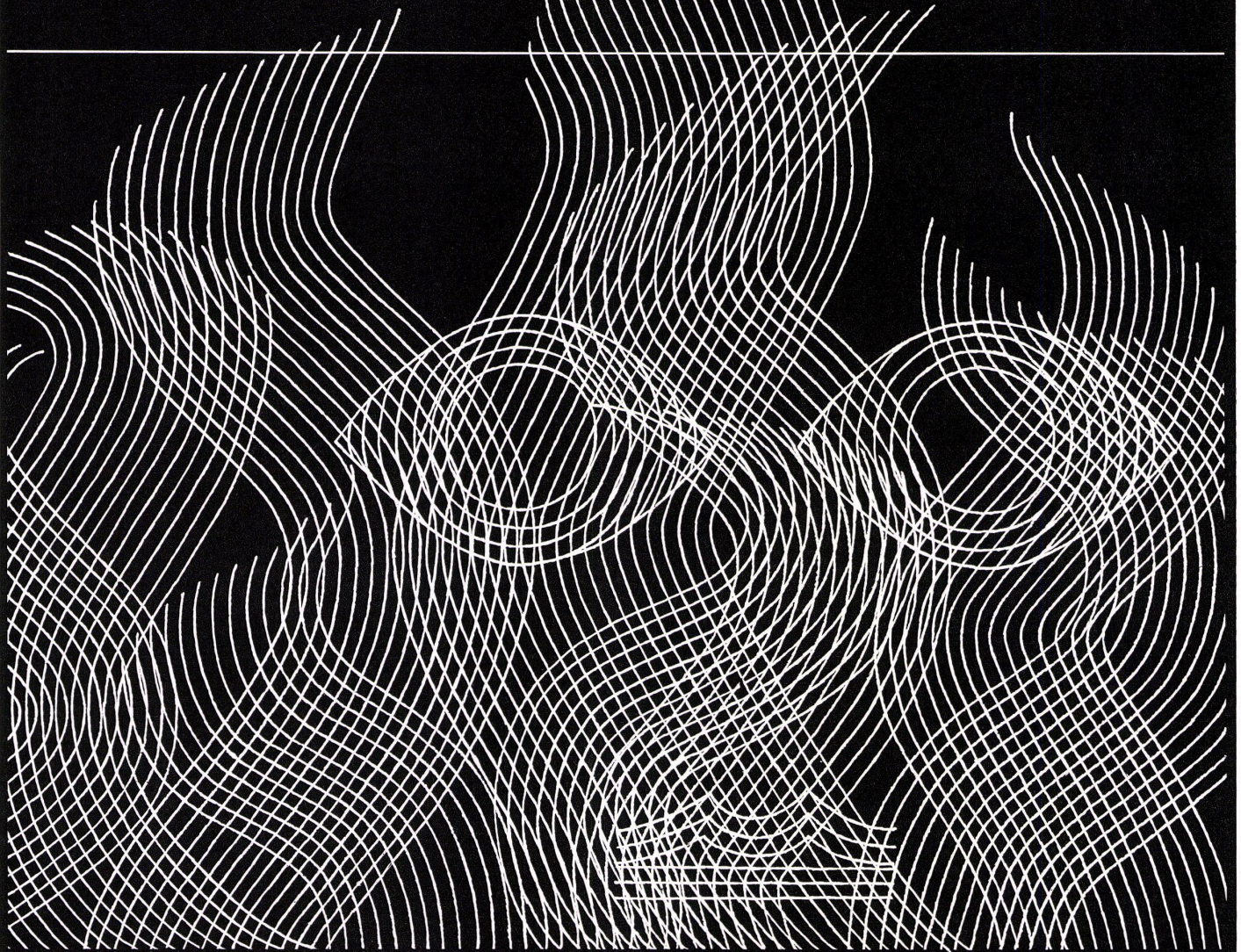
SIFRAG-Feuerlöschanlagen* verdienen auch Ihr Vertrauen

*Wir bauen auch Sprühflutanlagen, Wasserschieieranlagen, Kohlendioxid (CO₂)-Brandschutzanlagen.

SIFRAG

Luft- und Klimatechnik Frei AG
Abteilung Brandschutz
3018 Bern, Bahnhofweg 70
Tel. 031-56 25 25

SIFRAG



Gehen Sie auf sicher,
wenn es um
die Heizung und
Warmwasserbereitung geht.
Beim Hoval-Kessel
wird die Sicherheit
mitgeliefert

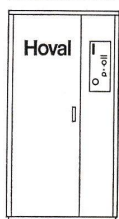
Eine Heizungs- und Warmwasserbereitungsanlage muss Ihnen ein Leben lang jeden Tag Komfort bieten. Sie gehört deshalb zu den wichtigsten Anschaffungen in jedem Haus. Zu den Anschaffungen, auf die man sich jederzeit verlassen will. Darum legt Hoval nicht nur grossen Wert auf

die Qualität der Konstruktion, sondern pflegt auch den Kundendienst. Das bedeutet für Sie, dass Ihre Anlage einwandfrei läuft und dass sie Ihnen – jederzeit – den uneingeschränkten Hoval-Komfort bietet: Sparsame Heizung und unbeschränkt Warmwasser zu niedrigsten Kosten.

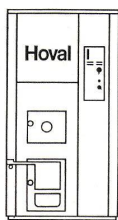
Ob Sie Öl, Gas oder feste Brennstoffe verfeuern, es lohnt sich für Sie, dem Hoval-Kessel den Vorzug zu geben. Hoval-Kessel gibt es für Ein- und Mehrfamilienhäuser, Hotels, Schulen und Gewerbebetriebe, für Neubauten und für die Modernisierung bestehender Häuser. Verlangen Sie kostenlos nähere Unterlagen.

Hoval Herzog AG,
Feldmeilen
Telefon 051 731282
Basel Bern Lausanne
Lugano

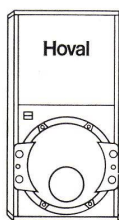
Verkauf und Service auch in Deutschland (Krupp-Kessel) Oesterreich, Benelux, England, Frankreich, Italien



Hoval-Automat
Typ TK-GT
15 000 bis
63 000 kcal/h



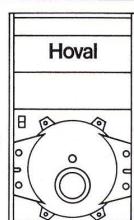
Hoval-Automat
Typ TKM-A
15 000 bis
65 000 kcal/h



Hoval-Kessel
Typ TKO-R
Hochleistungs-
kessel
65 000 bis
200 000 kcal/h



Hoval-Kessel
Typ TG
Gaskessel
14 000 bis
30 000 kcal/h



Hoval-Kessel
Typ TKD-R
Hochleistungs-
kessel
225 000 bis
6 Mio kcal/h

Hoval

Hoval – für Heizung, Warmwasser und Klima

Bon:Einsenden an
Verzinkerei Zug AG, Postfach, 6301 Zug Telephone 042 3313 31 Ich wünsche Prospekte
von den Zuger Produkten Ich wünsche Auskunft
über Zahlungserleichterungen

(Gewünschtes bitte ankreuzen)

Name _____

Adresse _____

PLZ, Ort _____

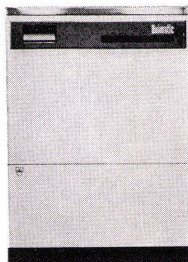
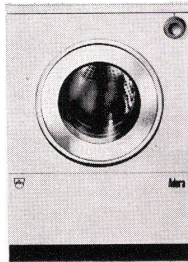
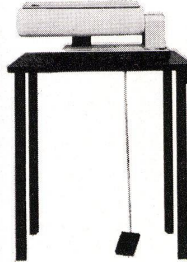
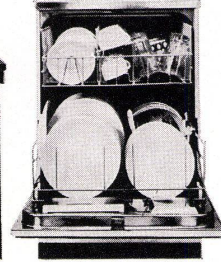
39

Qualität



Aus Zug kommt... Automation in Küche und Waschküche. Fortschrittliches Haushalten mit modernen Apparaten. Zeit- und Kraftersparnis. Erleichterung und mehr Lebensfreude für die Hausfrau. Aus Zug kommen Produkte, die zum Begriff geworden sind. Namen wie Unimatic und Adora. Aus Zug kommt... alles zur Rationalisierung des Waschtages – Waschautomaten für höchste Ansprüche, Waschautomaten für Waschküche und Etage, Wäschetrockner für rasches und schonendes Trocknen, Bügelmangen für müheloses Glätten. Aus Zug kommt... vieles zur Vereinfachung der Küchenarbeit – Geschirrspülautomaten, freistehende und Einbaumodelle. Und für die Kleinküche platzsparende Tischgeschirrspüler mit erstaunlich grossem Fassungsvermögen und erstaunlich niedrigem Preis. Haushalthilfen, auf die jederzeit Verlass ist. Denn aus Zug kommt... Sicherheit, Zuverlässigkeit, Qualität, Zuger Qualität.

Verzinkerei Zug AG, 6301 Zug, Telephone 042 3313 31

Vollautomatische
Waschmaschinen UnimaticVollautomatische
Waschmaschinen AdoraAutomatischer
Wäschetrockner AdoraHaushalt-Bügelmange
AdoraVollautomatische
Geschirrspüler Adora



**Wer schickt
die Langeweile
in die Wüste**

?

**Der Alpina-
Teppichboden.**

alpina

Alpina Teppichwerke AG, CH-8623 Wetzikon 3

Wärmeverlust
 kostet eine Menge Geld.
 Darum entscheiden sich so viele
 Bauherren für VERWO-Fenster-
die halten nämlich dicht.

**(Nicht umsonst schützen VERWO-Fenster
 schweizerische Atomkraftwerke)**

Und so wie wir für Atomkraftwerke bauen, bauen wir auch für Sie. Genau so sorgfältig,
 genau so zuverlässig. Das können Fenster sein, Türen oder Tore, Schaufenster
 und Eingangspartien. Auch ganze Fassaden mit allem Drum und Dran.

Wir bauen nach Ihren Wünschen; jede Art, jede Grösse. Mit Leichtmetall, mit Stahl
 und mit Kunststoff – in VERWO-Qualität.

VERWO AG, Blechbearbeitung, Metallbau, Verzinkerei, 8808 Pfäffikon SZ, Tel. 055/5 44 55

VERWO



**Beratung-
 Projektierung-
 Ausführung.**

Machen Sie sich unsere Erfahrung zu Nutzen!

Coupon

Firma: _____
 Sachbearbeiter: _____
 Strasse: _____
 Ort: _____
 (Bitte ausschneiden und
 einsenden an:
 VERWO AG
 8808 Pfäffikon
 SZ)



VON ZENT NEU

ZENTELECTRO

Zentrale elektrische
Blockspeicher-
heizung mit Warm-
wasserbereitung.
Elektrizität ist die
«sauberste»
Energieform. Sie
verursacht keine

Belästigung durch
schädliche, übel-
riechende Abgase.
Wer elektrisch heizt,
heizt komfortabel,
absolut sauber,
geräusch- und
geruchlos.

ZENTELECTRO –
Leistungsbereich:
von 10 000 bis
240 000 kcal/h.

Gutschein
Einsenden an
Zent AG Bern
3072
Ostermundigen
031-51 14 11

Senden Sie mir/uns Firma:
Ihre Unterlagen Name:
über die Adresse:
ZENTELECTRO
Blockspeicher-
heizung.

Besuchen Sie uns an der HILSA, Halle 1a, Stand Nr. 6

LUXALON®

**Aluminium-Bauprodukte. Für moderne Fassaden. Für moderne Decken.
Und für moderne Architekten.**



Luxalon®-Bauprodukte heisst: moderne Bauprodukte aus einbrennlackiertem Aluminium. Luxalon®-Bauprodukte heisst: hohe Korrosionsfestigkeit, schnelle und einfache Montage ohne sichtbare Befestigungen. Luxalon®-Bauprodukte sind in verschiedenen Farben erhältlich.

Luxalon®-Fertigwand:

die 50 mm starken Paneele bestehen aus zwei einbrennlackierten Aluminiumhäuten, die durch Polyurethanschaum innig verbunden werden. Keine thermischen Brücken, hohe Wärmedämmung ($0,43 \text{ kcal/m}^2 \text{ h } ^\circ\text{C}$) Gewicht $\pm 8 \text{ kg/m}^2$. Die 60 cm breiten Standardpaneele, die 20 und 30 cm breiten Ausgleichspaneele und die speziellen Eckpaneele können rasch und mühelos montiert oder demontiert werden.

Luxalon®-Fassadenverkleidung Typ 150 F:

die 150 mm (Modul) breiten Paneele aus einbrennlackiertem Aluminium können ohne

sichtbare Befestigungen horizontal oder vertikal verlegt werden, wodurch eine flache, wasserdichte Fassadenverkleidung entsteht.

Luxalon®-Decken:


die einbrennlackierten Aluminiumpaneele werden auf einbrennlackierte Aluminium-Tragschienen geklemmt. Das Resultat: dekorative Decken, Akustik-, Lüftungs- und Heizungsdecken. In verschiedenen Profilformen lieferbar.

Anwendungsbereich der Luxalon®-Aluminium-Bauprodukte: industrielle Bauten, Bürogebäude, Schulen, Krankenhäuser, Supermärkte, Hallenbäder, Sportanlagen, Hotels usw.

Ausführliche Unterlagen durch

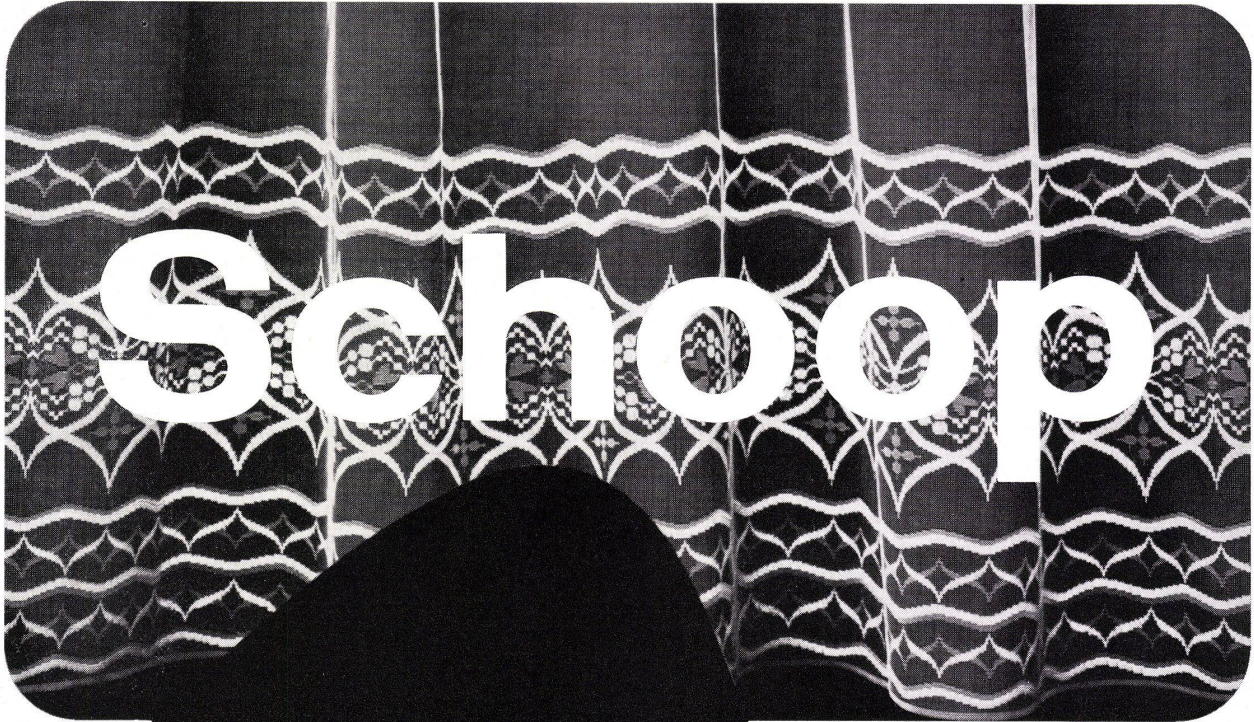
Hunter Douglas 

Moosstrasse 15, 6000 Luzern, Tel. 041 23 60 83

® Warenzeichen von **Hunter Douglas** 

AUSWAHL

ist fast alles



Das andere ist Qualität.
Zum Beispiel Tersuisse –
das ideale Material für
Gardinen. Sie sollten uns
einmal in einem unserer
Engros-Show-Rooms
besuchen. Ganz erstaunlich,
wie viel wir Ihnen zu
zeigen haben. Und wie viel
davon aus Tersuisse ist.
Und wie prompt wir Ihnen
alles liefern können.

Schoop & Co.
8152 Glattbrugg-Zürich
Sägereistrasse 21
051 83 30 30

4000 Basel
Gartenstrasse 5
061 4195 30

3001 Bern
Neugasse 25
031 22 70 64

1000 Lausanne
Chemin de la Joliette 2
021 26 19 57

6900 Lugano
Via Zurigo 9
091 2 05 90

1010 Wien 1
Schwedenplatz 2
02222 63 68 30

Argolite

Kunststoffplattenwerk
6130 Willisau
Tel. 045 61912

*In einer ARGOLITE-Küche
können Sie verarbeiten
was Sie wollen.*

*Gerüche werden von diesen Kunststoffplatten
glattweg ignoriert.*



An alle Bauleute,
die mit meiner Küche
zu tun haben

Lieber Architekt, lieber Küchenbauer, lieber
Elektroinstallateur,
Ich habe ein Anliegen. Und Sie sind die Einzigen,
die mir vielleicht helfen können.

Letztlich sprach ich mit meinem Mann über die
Kücheneinrichtung für unser neues Haus. Da merkte
ich, dass er nicht so recht versteht, was die
Küche für eine Hausfrau bedeutet. Er findet etwas
billigeres wäre gut genug. Sogar unser Auto bekommt
wirklich nicht kleintlich. Dabei ist er doch sonst
eine mit allem Komfort ausgerüstete Garage.

Verstehen Sie mich? Eine Frau verbringt einen wich-
tigen Teil ihres Lebens in der Küche. Und wenn sie
da arbeitet, denkt sie wahrscheinlich zuletzt an sich
selbst. (Liebe ging schon immer ein bisschen durch
den Magen). Als Männer vom Fach können Sie das
meinem Mann sicher besser erklären als ich. Oder
finden Sie nicht auch, dass da am falschen Ort
gespart würde?

Wenn Sie schon mit meinem Mann darüber sprechen:
ich war letztlich bei einer Freundin auf Besuch. Die
hatte genau die Küche, die ich mir wünsche. Mit
lauter Prometheus-Apparaten. Einbau-Backofen,
Einbau-Rechtaud, Dampfabzugshaube usw. Ich
habe dann gleich ein paar Bilder geknipst. Damit
Sie sehen, wie ich mir meine neue Küche vorstelle.
Werden Sie mit meinem Mann sprechen? Tun Sie
es mir zuliebe. (Aber sagen Sie ihm davon nichts).

Mit freundlichen Grüßen
Marianne Weber

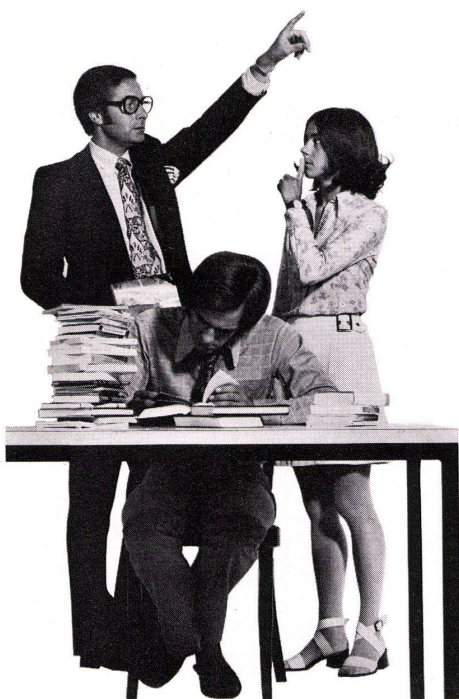
P.S. Achten Sie darauf, dass es wirklich Prometheus-
Apparate sind. Meine Freundinnen schwören
darauf!



Hier - in einer Bibliothek der Sandoz AG in Basel - spielt eine hohe Schallabsorption eine besonders wichtige Rolle. Die installierte Gema-Akustikdecke aus Metall trägt wesentlich zum ruhigen und entschärften Schallpegel dieses Raumes bei. Architekt: Burckhardt Architekten SIA, Basel.

Jeder Lärm stört - überall, wo Menschen denken, arbeiten und leben.

Gema-Akustikdecken dämpfen jede Art von Lärm gleich wirksam - egal, ob Maschinen kreischen oder Papier raschelt. Denn ihre Schallabsorption lässt sich jedem Frequenzbereich anpassen.



Lärm kennt viele Geräusche: im Büro, wo Schreibmaschinen klappern, Dactylos schrill kichern und Chefs viel reden (müssen), im Fabrikssaal, wo die Stimme der Technik dröhnt, in der Bibliothek, wo Geflüster, Geraschel und das Kommen und Gehen die Konzentration lähmen - hier und überall dort, wo Ruhe zwar erwünscht, Geräusch aber unvermeidlich ist, installiert Gema genau jene Akustikdecke, die dem dominanten Frequenzbereich die störende Schärfe nimmt.

Diese Anpassungsfähigkeit verdankt die Gema-Akustikdecke ihrem zweiseitigen Aufbau aus einem Lochblech und einer Hinterfüllung. Die Art der Lochung und die Dichte der Hinterfüllung sind veränderlich. Je nach Ausführung dieser beiden Elemente dämpft die Akustikdecke höhere oder tiefere Frequenzbereiche. Wo sonst finden Sie diese Art von programmierter Schallabsorption?

Wie alle andern Gema-Decken ist auch die Akustikdecke aus Metall, welches nach modernsten Verfahren mit Kunststoff beschichtet wird -

Ergebnis: eine porenfreie, widerstandsfähige Oberfläche, welche gegen Korrosion gefeit ist, so lange hält wie der Raum steht und praktisch keinen Schmutz aufnimmt.

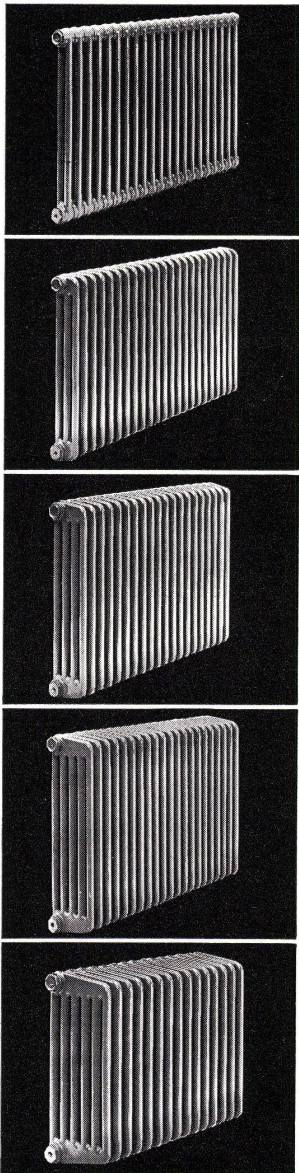
Sie muss deshalb nie überspritzt oder überstrichen werden - so bleibt die Qualität ihrer Schallabsorption während der ganzen Gebrauchszeit unangetastet!

Vielleicht ist die Gema-Decke in der Anschaffung ein paar wenige Prozente teurer als andere Deckensysteme. Dafür ist sie langfristig um ein Mehrfaches preiswerter. Und Bauten verdienen langfristige Planung. Es sei denn, es handle sich um Kartenhäuser...

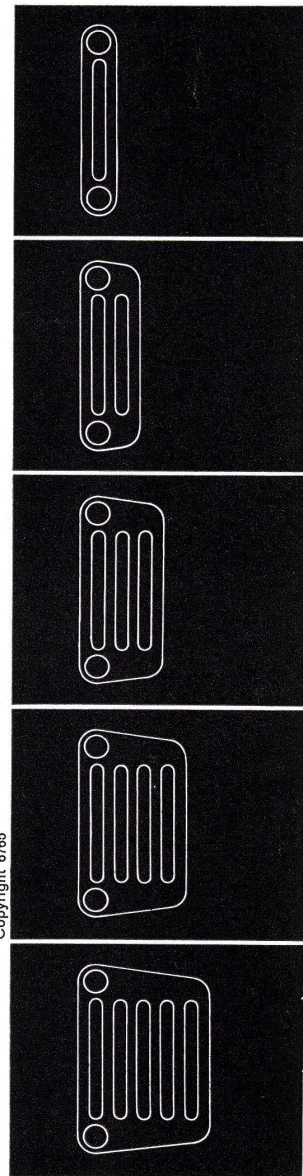


Gema AG Apparatebau
9015 St.Gallen
Telefon 071-311313

Warum ist der Stahlrohr- Radiator TURO IHR Radiator...



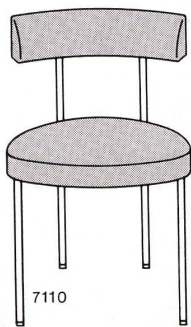
Weil jedes TURO-Modell einen einzigartigen Vorteil besitzt: Gleicher Abstand zwischen Radiatorenanschluß und Mauer. Resultat: Kürzere Montagezeiten und geringere Baukosten, bei eventueller späterer Auswechslung eines Radiators keine kostspieligen Änderungen. TURO-Radiatoren, Modelle 17, ersetzen vorteilhaft Lamellenkonvektoren. – Aber TURO-Radiatoren bauen wir nicht nur in allen Größen, sondern auch in jeder Spezialausführung wie Eckradiatoren für Veranden- und Eingangstüren, Stufenradiatoren für Treppenhäuser, gebogene und Winkelradiatoren für individuelle Raumgestaltung. TURO-Radiatoren besitzen glatte Oberflächen und sind weniger staubanfällig; ihre stark gerundeten Kopfstücke vermeiden die Unfallgefahr. TURO-Radiatoren entsprechen allen Anforderungen in bezug auf Betriebsdruck und Heiztemperatur. TURO-Radiatoren sind in den ständigen Baumessen von Basel, Bern, Lausanne, Luzern und Zürich ausgestellt. Montage durch alle guten Heizungsinstallateure.



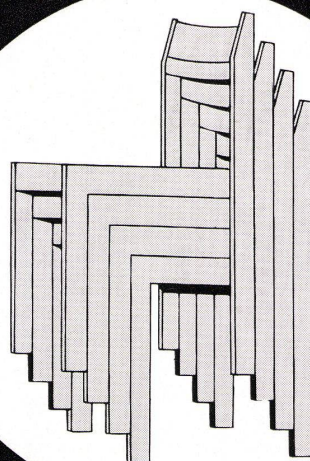
Copyright 6765



Rastawerk AG
3280 Murten
Telephon 037 71 37 21



7110

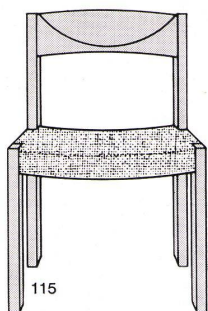


3005

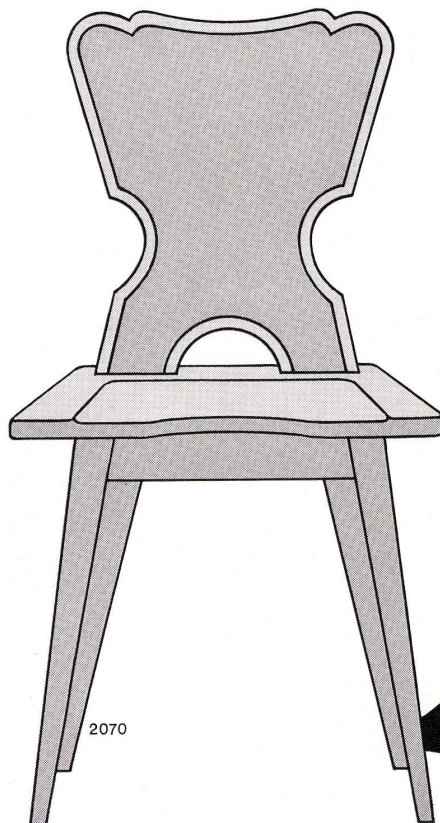


Stuhl-&Tischfabrik Klingnau AG

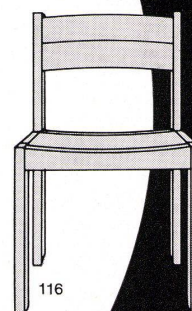
5313 Klingnau AG Tel. 056 45 27 27



115



2070



116

Wo's ab und zu feuchtet

Feuchtigkeit kann die beste Spanplatte aus dem Leim und... Ihren gutmütigsten Kunden aus der Fassung bringen. Unberechenbar und hinterhältig beschwört Feuchtigkeit immer wieder Risikofälle herauf. Und Sie müssen höllisch aufpassen, dass Ihr Optimismus keinen Dämpfer erhält.

Von jetzt an wird das Risiko kalkulierbar. Von jetzt an heisst es: Im Zweifelsfall immer... Homoplax-Phenol. Zwar ist Homoplax-Phenol kein Fall für unter den Wasserfall (die Dickenquelle ist zu gross) – aber drum herum eignet sich unser neues Produkt hervorragend. Erhöhte Luftfeuchtigkeit und sporadische, kurze Wassereinbrüche übersteht es unbeschadet. Wir würden sagen: Setzen Sie es überall dort ein, wo Sie – Feuchtigkeit befürchtend –

auf Nummer Sicher gehen müssen; für Fussböden, Unterlagsböden, Renovation alter Böden, Dach-Untersichten und Schalungen, Decken, Hallenverkleidungen, Ventilationskanäle, Kabelschächte, landwirtschaftliche Bauten, Silos usw.

Sie werden über die Vorzüge des arbeitssparenden Bauelementes erstaunt sein; vor allem, weil es Ihnen als genutete Platte sowohl im Standard- wie im Verlege-Format genau ins Konzept passt. Und wenn Sie auch positive Überraschungen nicht lieben, fragen Sie uns vorher. Wir kennen Daten, Drum und Dran.

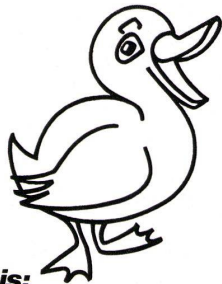
Steter Tropfen höhlt Phenol – aber dann und wann ein Tröpfchen läuft an ihm herunter wie Wasser vom Entenrücken.

neu Homoplax
Phenol



Spanplattenwerk Fideris AG, 7299 Fideris-Station GR, Tel. 081 54 14 63

Kinder macht alle mit!



1. Preis:

Ein Rundflug über die ganze Schweiz für 5 Personen, also mit den Eltern, Geschwistern oder Freunden. Das Flugzeug steht dem Gewinner einen ganzen Tag zur Verfügung, die Reiseroute darf er selbst bestimmen.

ferner 20 Alpenrundflüge und 5000 weitere Troesche.

Das sind die Gewinne beim grossen TROESCH-Geburtstagsspiel. TROESCH feiert seinen 60. Geburtstag und hat sich dazu eine seltene Überraschung für den Zürcher Zoo ausgedacht. Und bei diesem grossen Fest dürfen alle Hauptgewinner zusammen mit ihren Eltern mitfeiern. Wenn ihr also gewinnt, dann reist ihr nach Bern (natürlich 1. Klasse), seid bei der Geburtstagsfeier in Bern dabei.

und das ist zu tun:

Das Puzzle ausschneiden und zu einem Bild zusammensetzen! Der Name des Gegenstandes auf dem Bild besteht aus einem zusammengesetzten Hauptwort. Wenn ihr dann den Namen des Tieres dahintersetzt, das für TROESCH wirbt, dann wisst ihr, was für seltene Tiere TROESCH unserem in der ganzen Welt berühmten Zürcher Zoo schenken wird. Als Gewinner seid ihr ja dabei.

Lösungswort auf dem Coupon eintragen und ausschneiden. Auf eine Postkarte kleben und bis zum 20. März 1972 (Poststempel gilt) an folgende Adresse schicken:

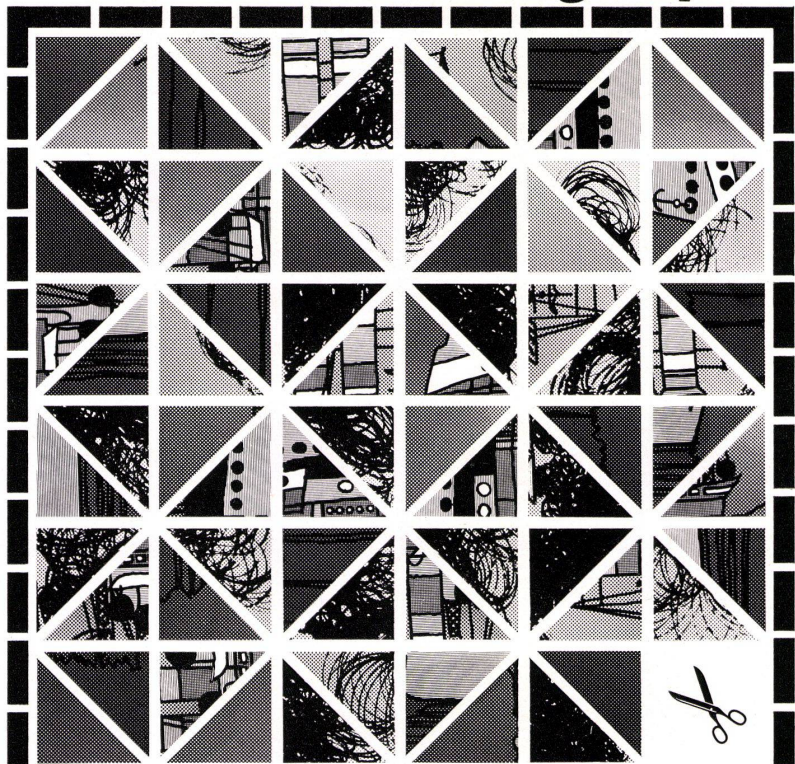
TROESCH + CO. AG
Sägemattstrasse 1
3098 Köniz/Bern
Kennwort: Geburtstagsspiel

Viel Glück! Hoffentlich könnt ihr bald im Flugzeug sitzen! TROESCH drückt euch die Daumen.

Teilnahmebedingungen:

Alle Kinder bis zu 15 Jahren dürfen mitmachen. Über dieses Geburtstagsspiel wird keine Korrespondenz geführt. Bei mehreren richtigen Einsendungen entscheidet das Los. Der Rechtsweg ist ausgeschlossen.

Gewinnen beim grossen TROESCH-Geburtstags-Spiel!




Küchen Bäder Sanitär
mit TROESCH
appeal

Coupon

Lösungswort: _____

Absender: _____

Alter: _____



**Arne Jacobsen
Piet Hein
Jørn Utzon
Verner Panton**

**Vier grosse
skandinavische Architekten zeigen
internationale Wohnkultur**

27. Januar bis 31. März 1972:
Ausstellung in den Räumen
von Zingg-Lamprecht Zürich

am Stampfenbachplatz und an
der Claridenstrasse 41. Eintritt frei.
Dokumentation kostenlos.

Skandinavisch Wohnen
Zürich, am Stampfenbachplatz
und an der Claridenstrasse 41

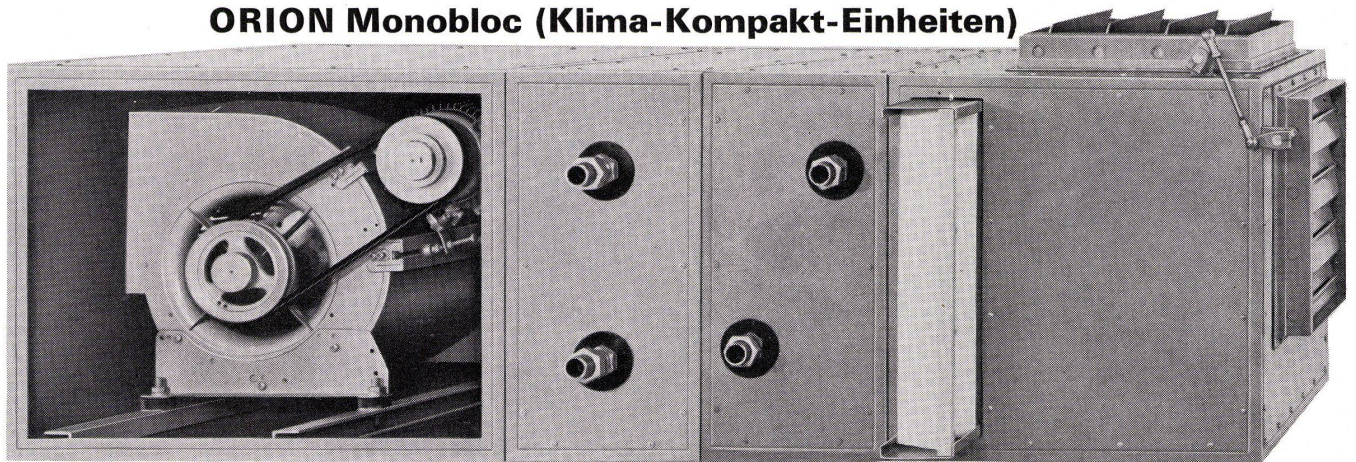
zingg-lamprecht
01-28 36 52
01-25 25 60

Orion

NORM

Klima

ORION Monobloc (Klima-Kompakt-Einheiten)



Norm-Typenprogramm (Baukasten-System)
für alle Ansprüche:

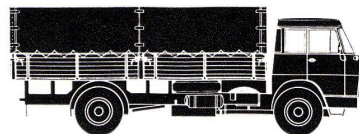
Typ	Luftmenge in m ³ /h
M 10	1 000
M 25	2 500
M 40	4 000
M 70	7 000
M 100	10 000
M 150	15 000
M 250	25 000

Alle Möglichkeiten zum kombinieren für heizen, kühlen, lüften, be- und entfeuchten, waschen, filtrieren.

Anschlussbereite Ausführung: Minimale Installations- und Anlagekosten.

Verlangen Sie die technische Dokumentation. Für weitere Auskünfte steht unser Berater-Team zu Ihrer Verfügung.

ORION Monobloc:
Standard-Geräte 2-3 Wochen ab Werk



Weitere Werks- und Gebietsvertretungen in Oesterreich, Deutschland, Holland, Belgien, Luxemburg und Dänemark.

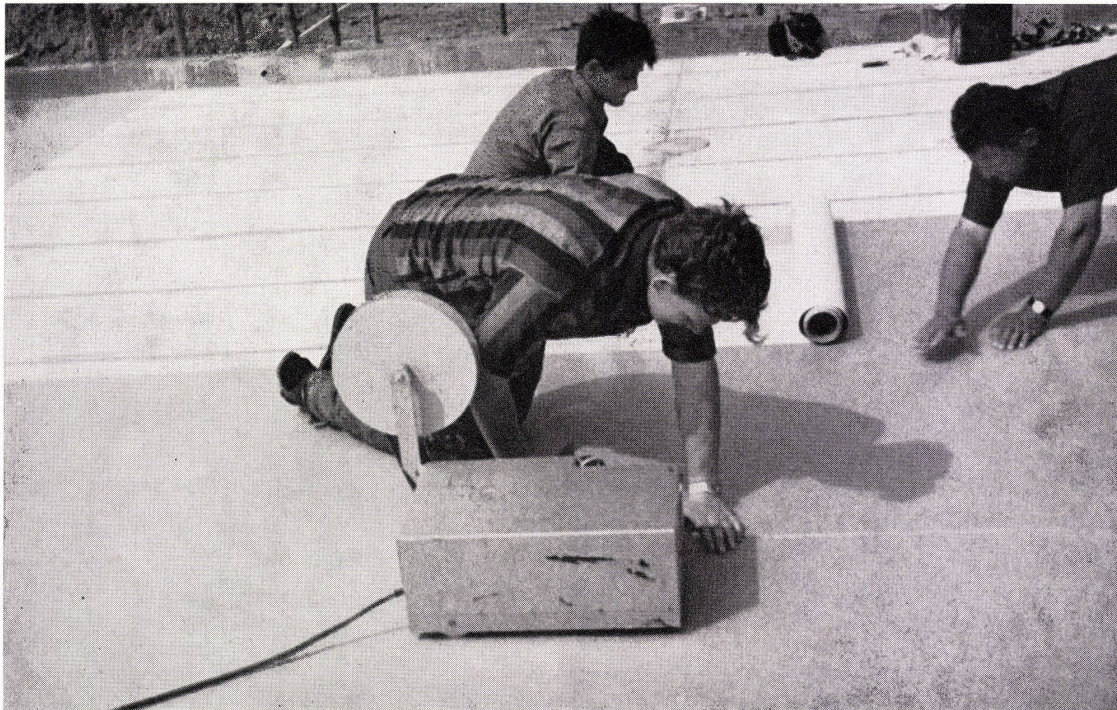


ORION-WERKE AG
ZÜRICH
Apparate für Luft-,
Wärme- und Kältetechnik

8037 Zürich
Postfach
Telefon 01 42 16 00
Telex 54 889

1800 Vevey
58, Av. Général Guisan
Téléphone 021 51 37 47

Kilcher



Efkalon®

Dachbelag

Hypalonfolie mit Asbestkaschierung
Ozon- und UV-Strahlen-beständig
blechlose Anschlüsse, wenig Gewicht
speziell geeignet für vorfabrizierte Dachkonstruktionen

Fanaprene

Kunstgummi – Flachdachbelag aus Neoprene

Fanalon

Kunstgummi – Dachbelag aus Hypalon®

Kilcher®

Deformations- und Gleitlager

(in- und ausländische Patente)

F. KILCHER

Bauisolationen AG, 4565 Recherswil

Telephon 065 45 645