

Zwei Wohnhäuser in München-Schwabing = Deux immeubles d'habitation à Munich- Schwabing = Two high-rise residence blocks in Munich-Schwabing

Autor(en): [s.n.]

Objektyp: **Article**

Zeitschrift: **Bauen + Wohnen = Construction + habitation = Building + home :
internationale Zeitschrift**

Band (Jahr): **26 (1972)**

Heft 2: **Wohnungsbau, Mitbestimmung und Aktivierung der Mieter =
Construction d'habitation, collaboration et participation des
locataires = Housing construction, tenant co-management**

PDF erstellt am: **17.07.2024**

Persistenter Link: <https://doi.org/10.5169/seals-334327>

Nutzungsbedingungen

Die ETH-Bibliothek ist Anbieterin der digitalisierten Zeitschriften. Sie besitzt keine Urheberrechte an den Inhalten der Zeitschriften. Die Rechte liegen in der Regel bei den Herausgebern.

Die auf der Plattform e-periodica veröffentlichten Dokumente stehen für nicht-kommerzielle Zwecke in Lehre und Forschung sowie für die private Nutzung frei zur Verfügung. Einzelne Dateien oder Ausdrucke aus diesem Angebot können zusammen mit diesen Nutzungsbedingungen und den korrekten Herkunftsbezeichnungen weitergegeben werden.

Das Veröffentlichen von Bildern in Print- und Online-Publikationen ist nur mit vorheriger Genehmigung der Rechteinhaber erlaubt. Die systematische Speicherung von Teilen des elektronischen Angebots auf anderen Servern bedarf ebenfalls des schriftlichen Einverständnisses der Rechteinhaber.

Haftungsausschluss

Alle Angaben erfolgen ohne Gewähr für Vollständigkeit oder Richtigkeit. Es wird keine Haftung übernommen für Schäden durch die Verwendung von Informationen aus diesem Online-Angebot oder durch das Fehlen von Informationen. Dies gilt auch für Inhalte Dritter, die über dieses Angebot zugänglich sind.

Zwei Wohnhäuser in München-Schwabing

Deux immeubles d'habitation à Munich-Schwabing

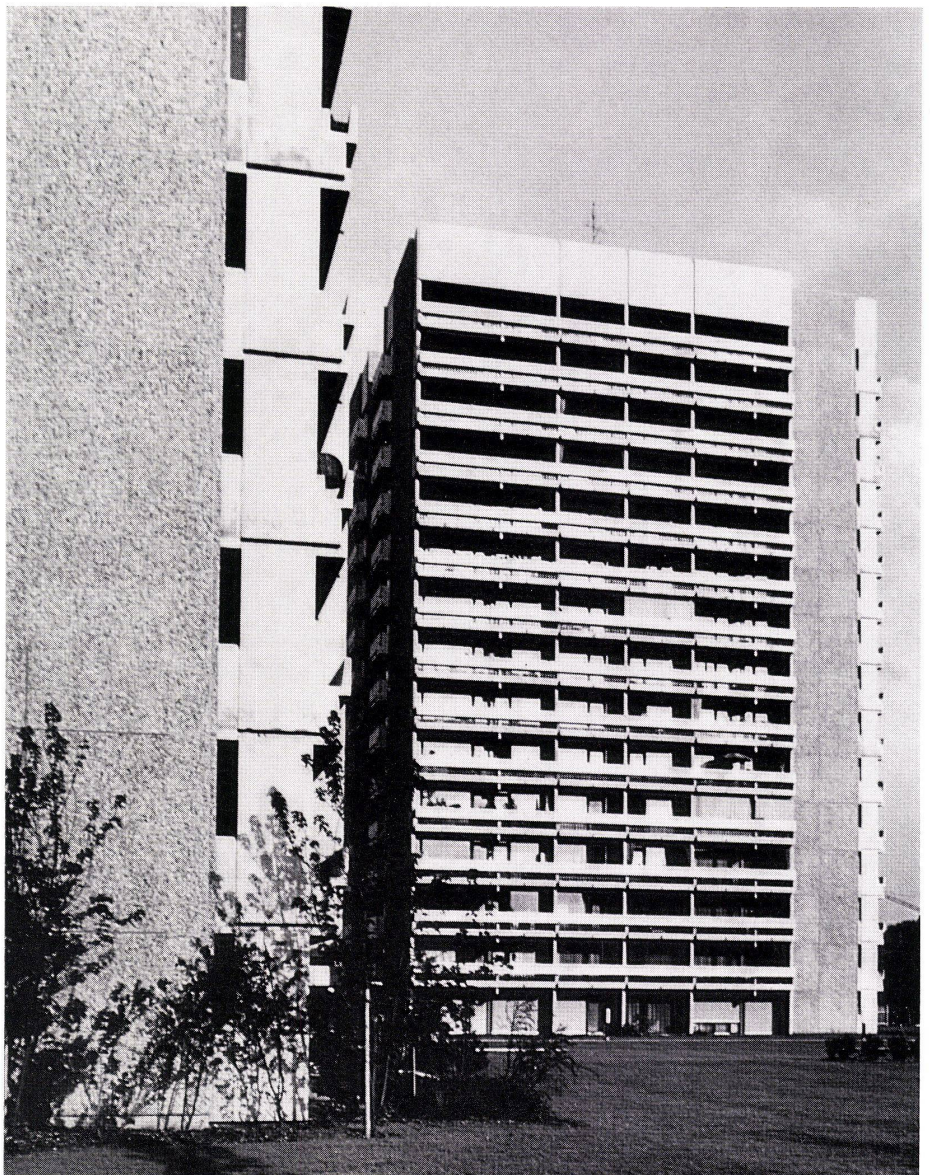
Two high-rise residence blocks in Munich-Schwabing

Jürgen Frh. v. Gagern, Peter P. Ludwig, Udo von der Mühlen, München

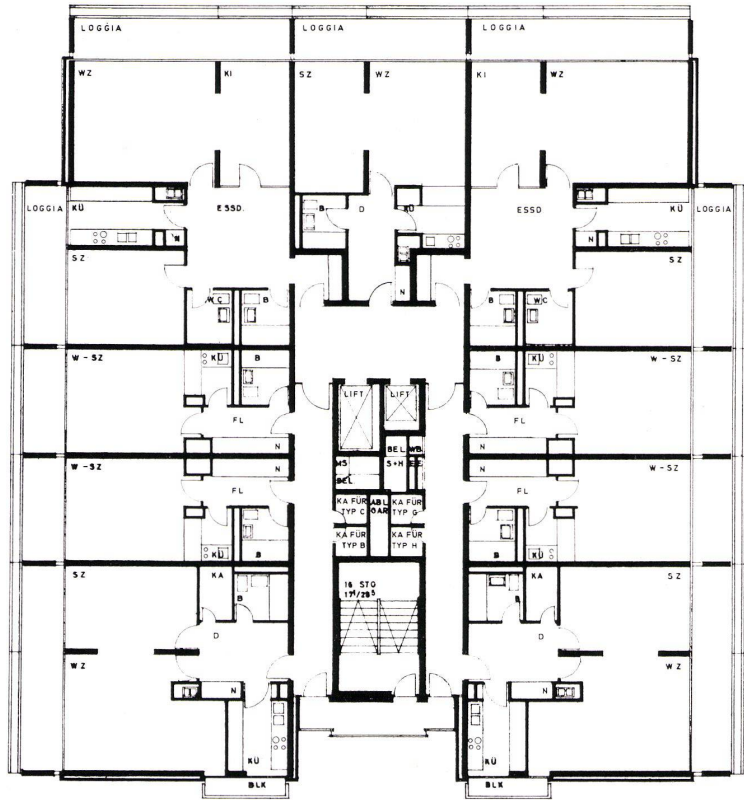


1
Ansicht der beiden Wohnhochhäuser aus Südosten.
Vue des deux immeubles côté sud-est.
Elevation view of the two high-rise residence blocks
from southeast.

2
Westfassade eines der beiden Wohnhochhäuser.
Façade ouest de l'un des immeubles.
West façade of one of the two high-rise residence
blocks.

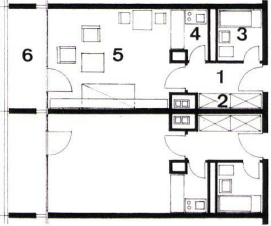


3
 Gesamtgrundriß eines der vierzehn Obergeschosse
 1:200.
 Plan d'ensemble de l'un des 14 étages.
 Assembly plan of one of the fourteen upper floors.



3

4
 Grundriß 1-Zimmer-Wohnung 1:200
 Plan d'un appartement studio.
 Plan of a 1-room flat.



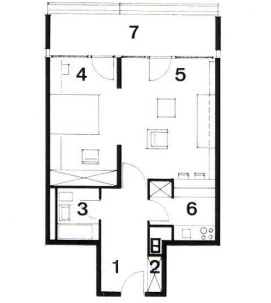
4

5
 Grundriß 2-Zimmer-Wohnung 1:200.
 Plan d'un appartement deux pièces.
 Plan of a 2-room flat.



5

6
 Grundriß 2-Zimmer-Wohnung 1:200.
 Plan d'un appartement deux pièces.
 Plan of a 2-room flat.



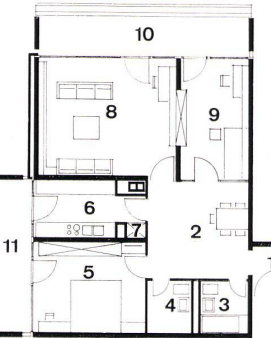
6

7
 Grundriß 3-Zimmer-Wohnung 1:200.
 Plan d'un appartement 3 pièces.
 Plan of a 3-room flat.



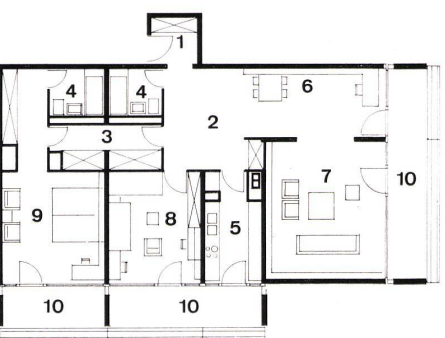
7

8
 Grundriß 3 1/2-Zimmer-Wohnung 1:200.
 Plan d'un appartement 3 1/2 pièces.
 Plan of a 3 1/2-room flat.



8

9
 Grundriß 4-Zimmer-Wohnung 1:200.
 Plan d'un appartement 4 pièces.
 Plan of a 4-room flat.



9

- 4-9
- 1 Eingang / Entrée / Entrance
 - 2 Vorraum / Vestibule
 - 3 Abstellraum / Débarras / Storage
 - 4 WC, Bad/WC / WC, Salle de bains WC / WC, bath/WC
 - 5 Küche / Cuisine / Kitchen
 - 6 Eßplatz / Repas / Dining area
 - 7 Wohnraum / Séjour / Living area
 - 8 Zimmer / Chambre / Bedroom
 - 9 Elternzimmer / Chambre des parents / Master bedroom
 - 10 Balkon / Balcon / Balcony