

# **Geplante Nutzungsänderung = Modification fonctionnelle prévue ensemble = Planned functional modification**

Autor(en): **[s.n.]**

Objektyp: **Article**

Zeitschrift: **Bauen + Wohnen = Construction + habitation = Building + home :  
internationale Zeitschrift**

Band (Jahr): **26 (1972)**

Heft 3: **Schulbau - Gesamtschulen = Construction et ensembles scolaire =  
School construction - combined schools**

PDF erstellt am: **17.07.2024**

Persistenter Link: <https://doi.org/10.5169/seals-334337>

## **Nutzungsbedingungen**

Die ETH-Bibliothek ist Anbieterin der digitalisierten Zeitschriften. Sie besitzt keine Urheberrechte an den Inhalten der Zeitschriften. Die Rechte liegen in der Regel bei den Herausgebern.

Die auf der Plattform e-periodica veröffentlichten Dokumente stehen für nicht-kommerzielle Zwecke in Lehre und Forschung sowie für die private Nutzung frei zur Verfügung. Einzelne Dateien oder Ausdrucke aus diesem Angebot können zusammen mit diesen Nutzungsbedingungen und den korrekten Herkunftsbezeichnungen weitergegeben werden.

Das Veröffentlichen von Bildern in Print- und Online-Publikationen ist nur mit vorheriger Genehmigung der Rechteinhaber erlaubt. Die systematische Speicherung von Teilen des elektronischen Angebots auf anderen Servern bedarf ebenfalls des schriftlichen Einverständnisses der Rechteinhaber.

## **Haftungsausschluss**

Alle Angaben erfolgen ohne Gewähr für Vollständigkeit oder Richtigkeit. Es wird keine Haftung übernommen für Schäden durch die Verwendung von Informationen aus diesem Online-Angebot oder durch das Fehlen von Informationen. Dies gilt auch für Inhalte Dritter, die über dieses Angebot zugänglich sind.

# Geplante Nutzungsänderungen

Schulzentrum Obersiggenthal

Modification fonctionnelle prévue ensemble scolaire Obersiggenthal  
 Planned functional modification school complex Obersiggenthal

Urs Burkard, Adrian Meyer, Max Steiger, Baden

1. Etappe 400 Schüler  
 Endausbau ca. 800 Schüler

Planung einer Anlage, die auch außerschulischen Nutzungen dient (Volkshochschule, Abendveranstaltungen, Theater, Sport usw.).

Integration eines Freizeitentrums in einer Schulanlage.

Planungsstruktur, die zukünftige Entwicklungen im Bildungswesen auffangen kann.

Modell I: konventionelle Nutzung

Modell II: Gesamtschulmodell, Ganztageschule

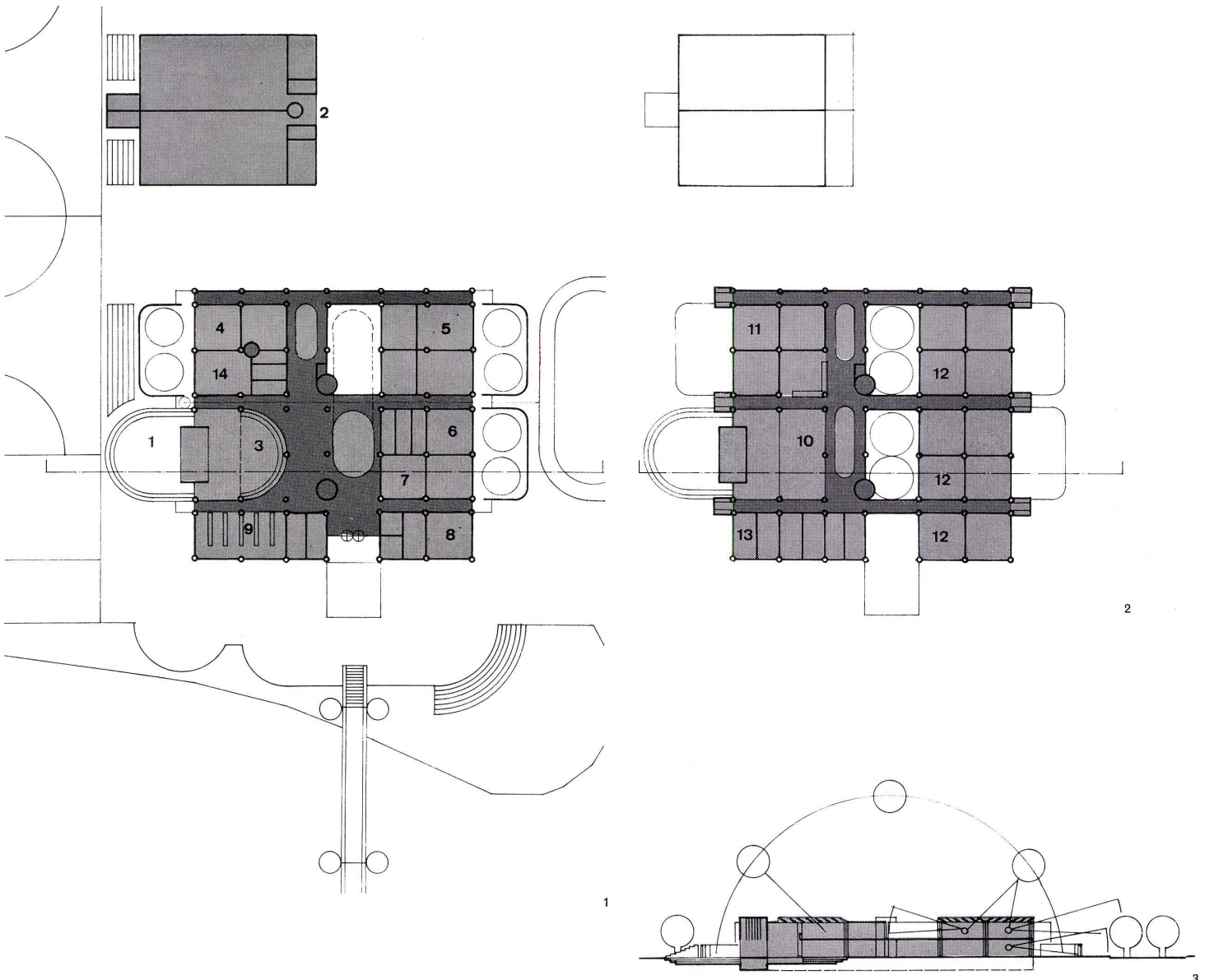
1, 2, 3  
 Modell I. Grundriß Erdgeschoß, Grundriß Obergeschoß, Schnitt 1:1000.

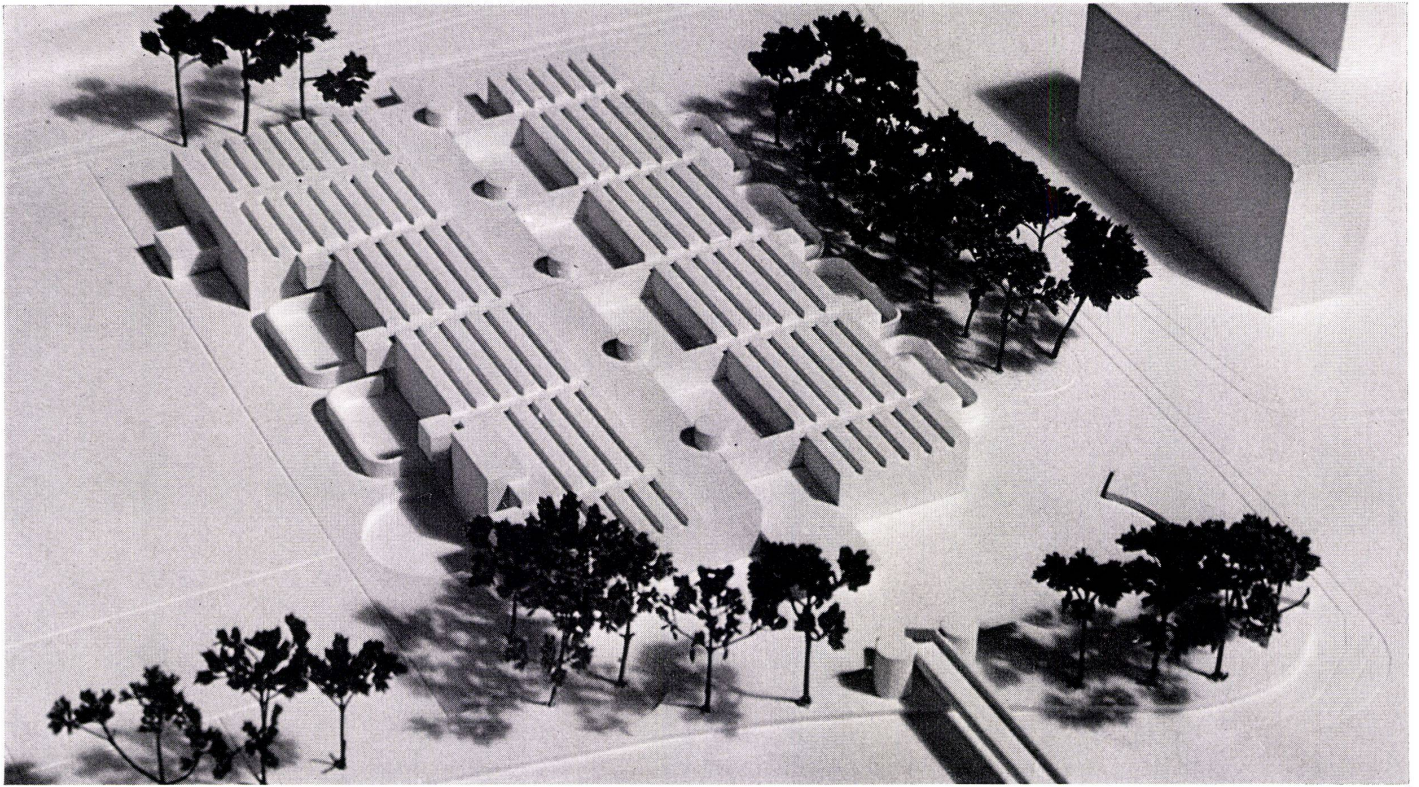
Maquette I. Plan du rez-de-chaussée, plan de l'étage, Coupe 1:1000.

Model I. Plan of ground floor, plan of upper level, Section 1:1000.

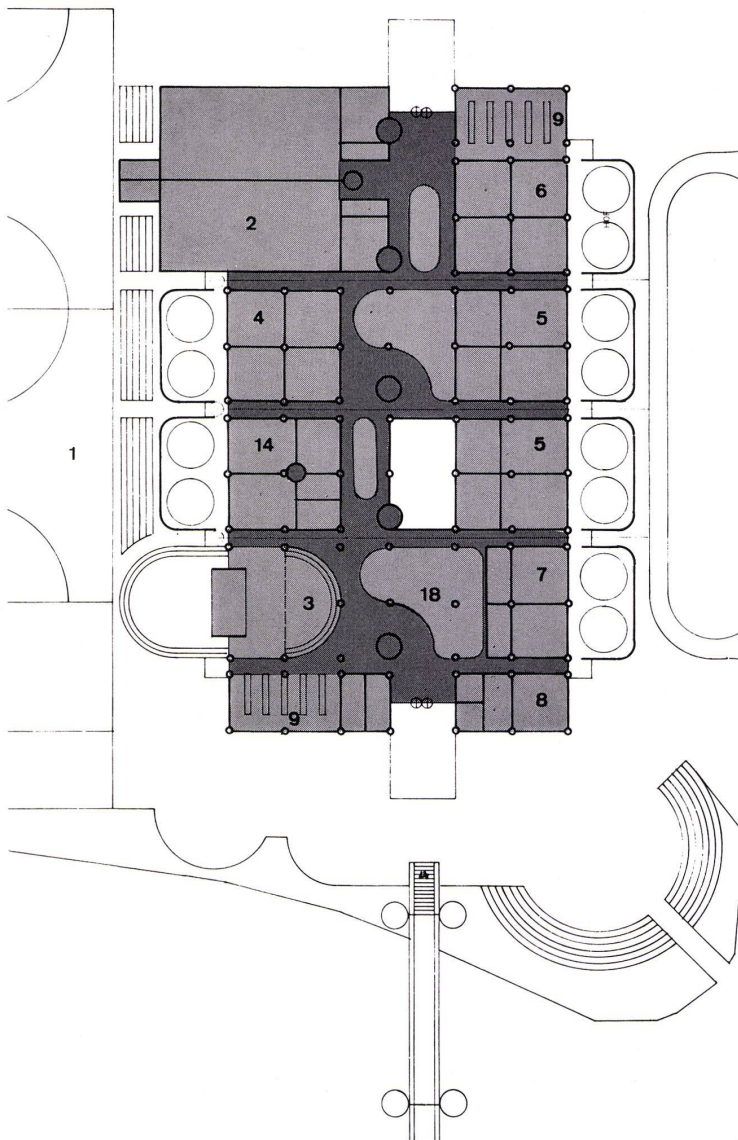
1, 2, 5, 6

- 1 Spielfeld / Terrain de jeu / Playing field
- 2 Turnen / Gymnastique / Gymnastics
- 3 Mehrzweckhalle / Hall polyvalent / Polyvalent hall
- 4 Holz, Metall / Bois, métal / Wood, metal
- 5 Biologie, Physik, Chemie / Biologie, physique, chimie / Biology, physics, chemistry
- 6 Handarbeit / Travail manuel / Manual training
- 7 Kochen / Cuisine / Cooking
- 8 Lehrer / Professeurs / Staff
- 9 Zentralgarderobe / Vestiaire central / Central cloakroom
- 10 Empore Lesezone / Estrade pour lecture / Reading gallery
- 11 Sprachlabor / Laboratoire d'enseignement des langues / Language laboratory
- 12 Klassenräume / Salles de classe / Classrooms
- 13 Musik / Musique / Music
- 14 Zeichnen / Dessin / Drawing
- 15 Einzelarbeitsplätze / Places de travail individuelles / Work sites
- 16 Frei unterteilbare Unterrichtszone / Zones d'enseignement redivisibles librement / Flexible teaching area
- 17 Gruppenunterricht / Enseignement par groupes / Group instruction

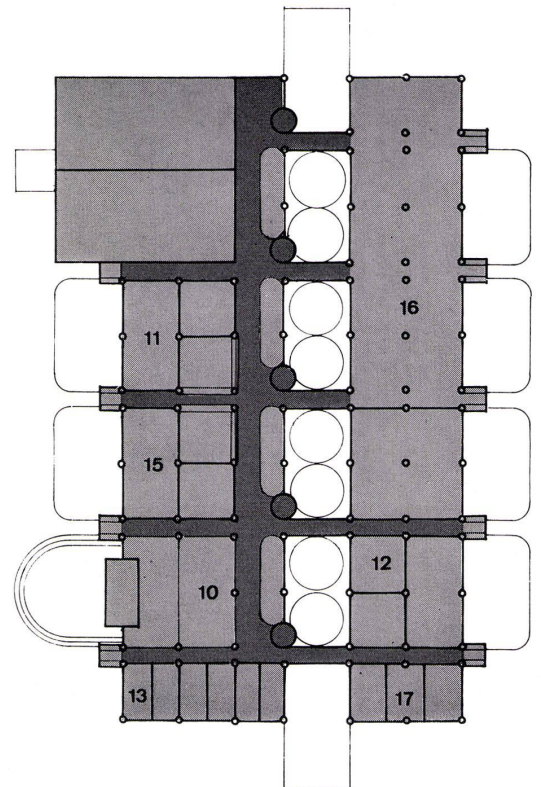




4



5



6

4  
Modellansicht.  
Vue de la maquette en façade.  
Elevation view of model.

5, 6  
Modell II. Grundriß Erdgeschoß, Grundriß Obergeschoß 1:1000.  
Maquette II. Plan du rez-de-chaussée, plan de l'étage.  
Model II. Plan of ground floor, plan of upper level.