

Schulzentrum Mutschellen = Ensemble scolaire Mutschellen = School complex Mutschellen

Autor(en): **[s.n.]**

Objekttyp: **Article**

Zeitschrift: **Bauen + Wohnen = Construction + habitation = Building + home :
internationale Zeitschrift**

Band (Jahr): **26 (1972)**

Heft 3: **Schulbau - Gesamtschulen = Construction et ensembles scolaire =
School construction - combined schools**

PDF erstellt am: **16.08.2024**

Persistenter Link: <https://doi.org/10.5169/seals-334338>

Nutzungsbedingungen

Die ETH-Bibliothek ist Anbieterin der digitalisierten Zeitschriften. Sie besitzt keine Urheberrechte an den Inhalten der Zeitschriften. Die Rechte liegen in der Regel bei den Herausgebern.

Die auf der Plattform e-periodica veröffentlichten Dokumente stehen für nicht-kommerzielle Zwecke in Lehre und Forschung sowie für die private Nutzung frei zur Verfügung. Einzelne Dateien oder Ausdrucke aus diesem Angebot können zusammen mit diesen Nutzungsbedingungen und den korrekten Herkunftsbezeichnungen weitergegeben werden.

Das Veröffentlichen von Bildern in Print- und Online-Publikationen ist nur mit vorheriger Genehmigung der Rechteinhaber erlaubt. Die systematische Speicherung von Teilen des elektronischen Angebots auf anderen Servern bedarf ebenfalls des schriftlichen Einverständnisses der Rechteinhaber.

Haftungsausschluss

Alle Angaben erfolgen ohne Gewähr für Vollständigkeit oder Richtigkeit. Es wird keine Haftung übernommen für Schäden durch die Verwendung von Informationen aus diesem Online-Angebot oder durch das Fehlen von Informationen. Dies gilt auch für Inhalte Dritter, die über dieses Angebot zugänglich sind.

Schulzentrum Mutschellen

Ensemble scolaire Mutschellen
School complex Mutschellen

Urs Burkard, Adrian Meer, Max Steiger,
Baden

1. Etappe 500 Schüler
Endausbau 1000 Schüler

Planungsstruktur, die es ermöglicht, weitere
Entwicklungen im Bildungswesen aufzu-
fangen.

Verflechtung des Schulzentrums mit kommunal-
en Anlagen, wie z. B. Schwimmbad
usw.

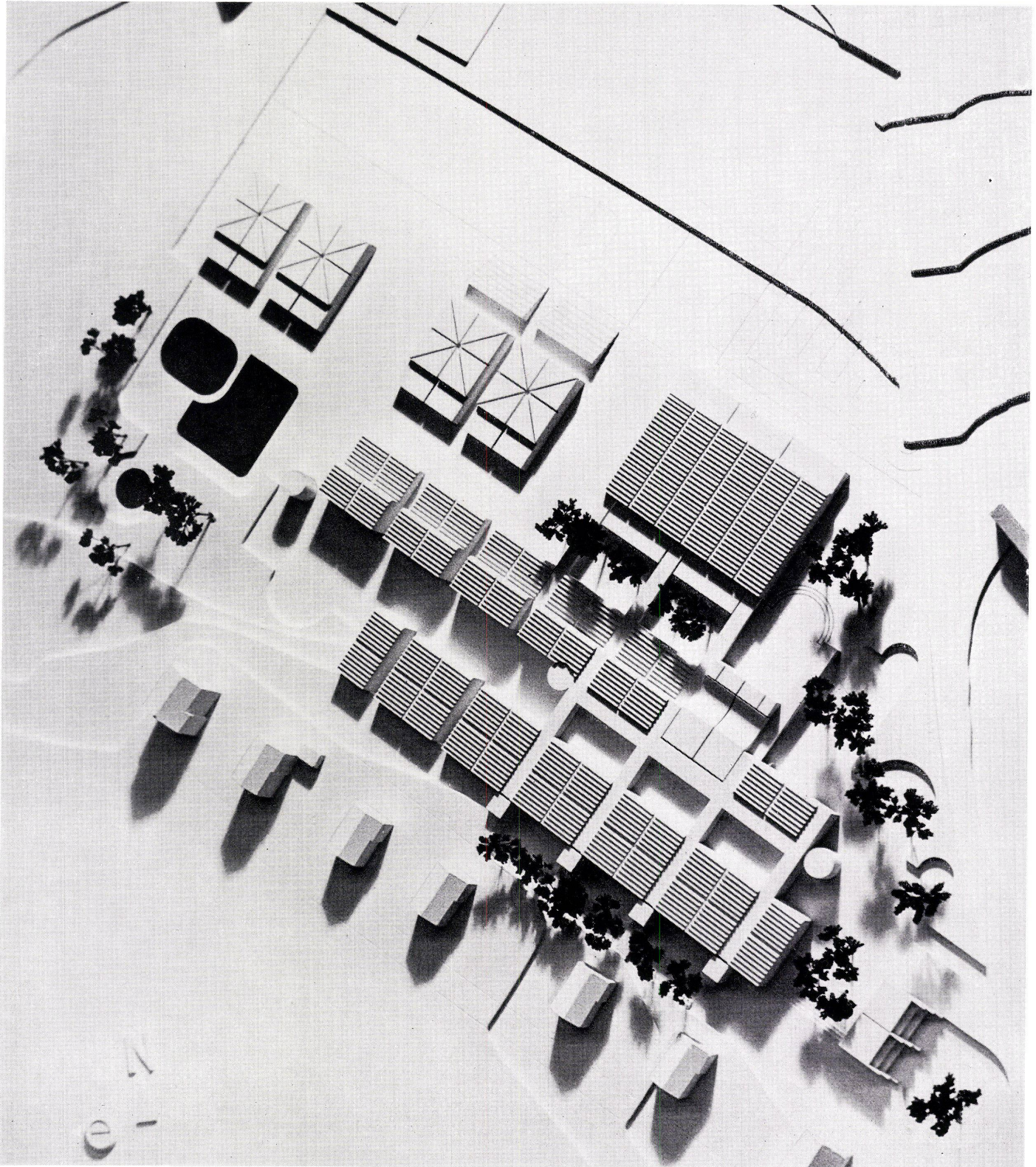
Modell I: konventionelle Nutzung
der Schule

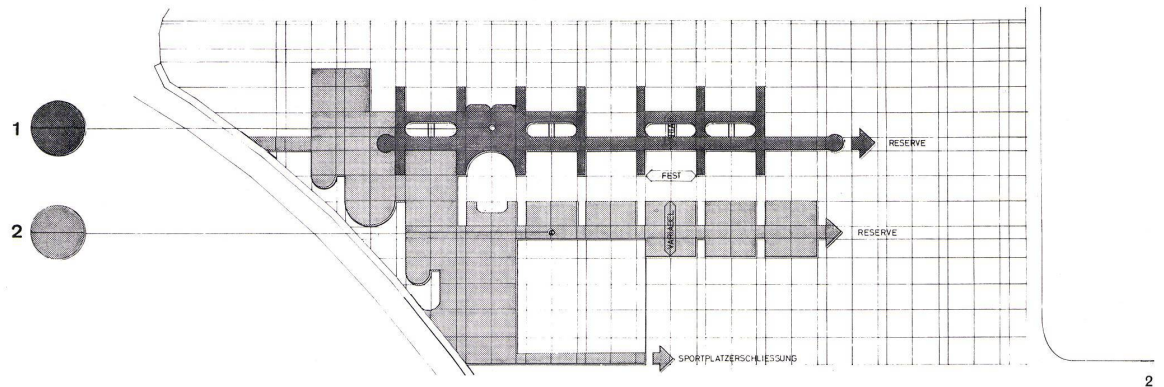
Modell II: Gesamtschulmodell,
Ganztageschule

1
Modellansicht Gesamtausbau.
L'ensemble vu en maquette.
Model of complex.

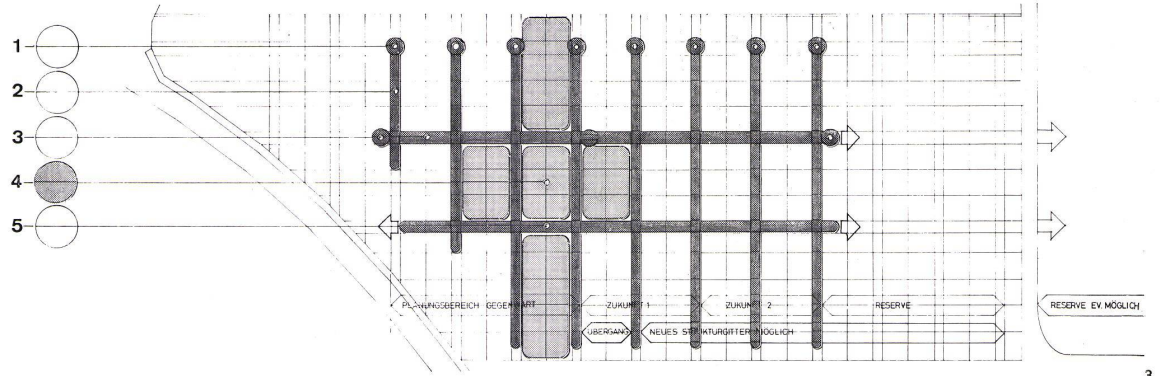
2
Innere und äußere Erschließungszonen.
Zones de distribution interne et externe.
Inner and outer access zones.

1 Innere Achse / Axe interne / Internal axis
2 Äußere Achse / Axe externe / External axis

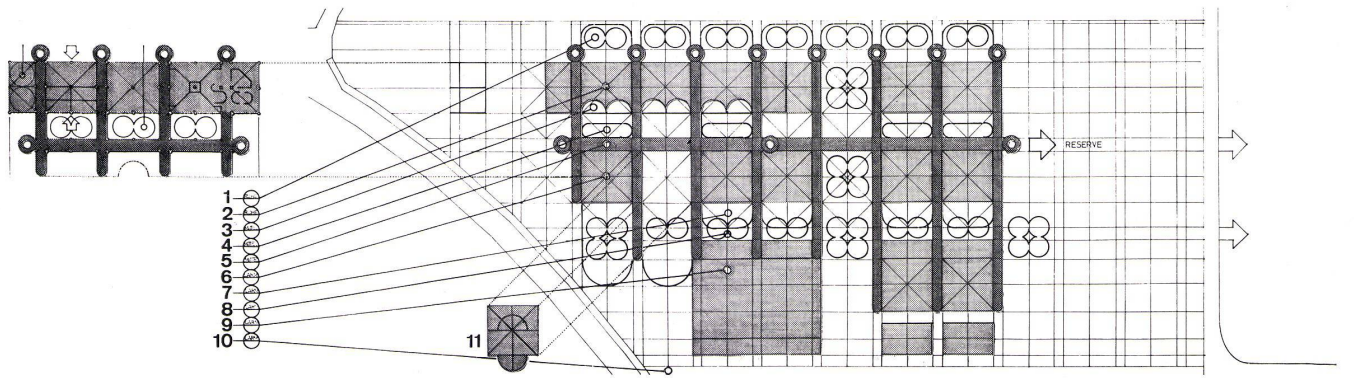




2



3



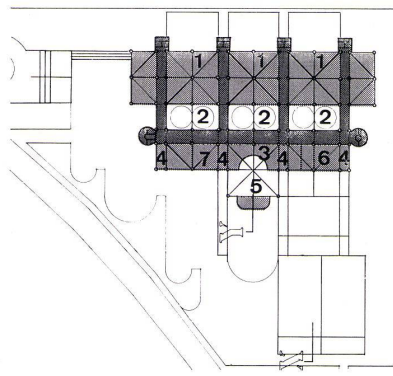
4

3
Strukturgitter/Planungsmodul.
 Maille structurelle/Module de planification
 Structural grid/Planning module.

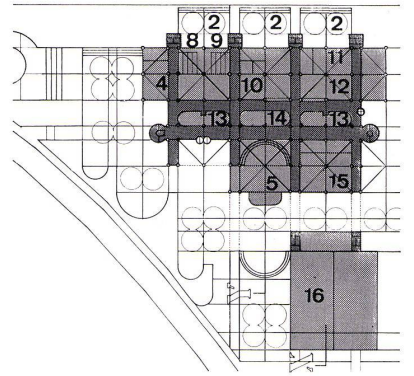
- 1 Vertikale Erschließung / Distribution verticale / Vertical accesses
- 2 Sekundärserschließung (zweigeschossig) / Distribution secondaire (sur deux niveaux) / Secondary accesses (on two levels)
- 3 Primärserschließung (zweigeschossig) / Distribution primaire (sur deux niveaux) / Primary accesses (two levels)
- 4 Planungsfelder / Travées / Planning fields
- 5 Außenachse / Axe externe / External axis

4
Planungsregeln/Planungsspiel.
 Regie de planification/Jeu de planification.
 Planning rules/Planning game.

- 1 Lichthof / Vide intérieur / Interior space
- 2 Stapelbare Elemente / Eléments superposables / Stackable elements
- 3 Transparentbereiche Erdgeschoß (Information, Sammlung, Office usw.) / Zones de transparence au rez-de-chaussée (Renseignements, collection office etc.) / Transparent zones on ground-floor (Information, collection, pantry, etc.)
- 4 Überlagerungsbereiche (Aufenthalt, Ausstellung, Garderobe) / Zones d'interférence (Séjours, exposition, vestiaires) / Interference zones (lounges, exhibition, cloakroom)
- 5 Innere Straße / Rue intérieure / Interior street
- 6 Teilweise stapelbare Elemente (Werkräume usw.) / Eléments partiellement superposables (Ateliers etc.) / Partly stackable elements (workshops, etc.)



5

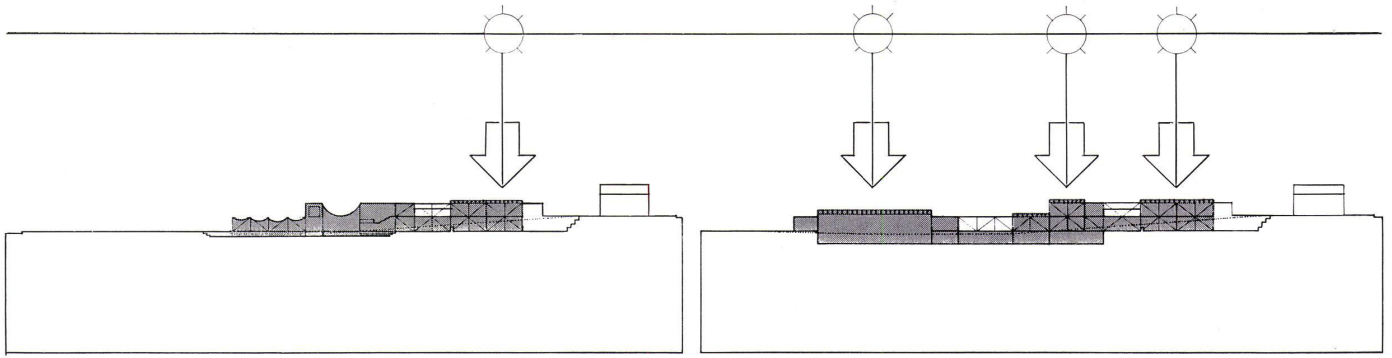


6

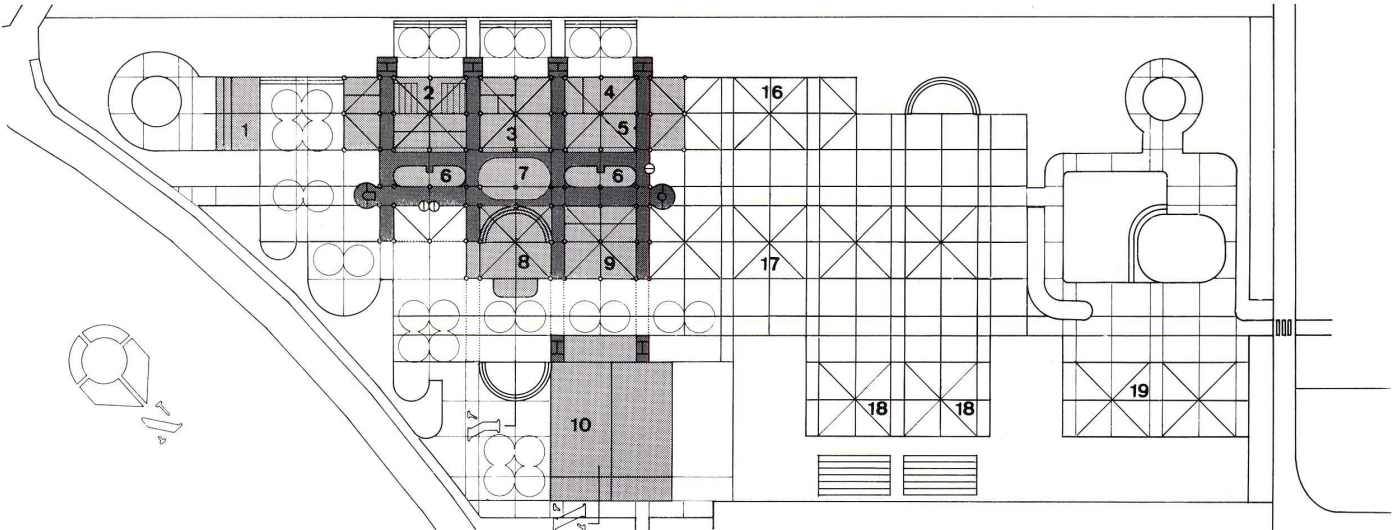
- 7 Hofbildung / Organisation de la cour intérieure / Organisation of courtyard
- 8 Äußere Straße / Rue extérieure / External street
- 9 Additive Elemente (auch stapelbar) / Eléments additifs (également superposables) / Additive elements (also stackable)
- 10 Sportbereich / Zone de sport / Athletic zone
- 11 Planerisch auskoppelbares Element, kann später ausgeführt werden / Élément de planification détachable, il peut être exécuté plus tard / Detachable planning element, can be later executed

5, 6
Modell I. Grundriß Erdgeschoß, Grundriß Obergeschoß.
 Maquette I. Plan du rez-de-chaussée, plan de l'étage.
 Model I. Plan of ground floor, plan of upper level.

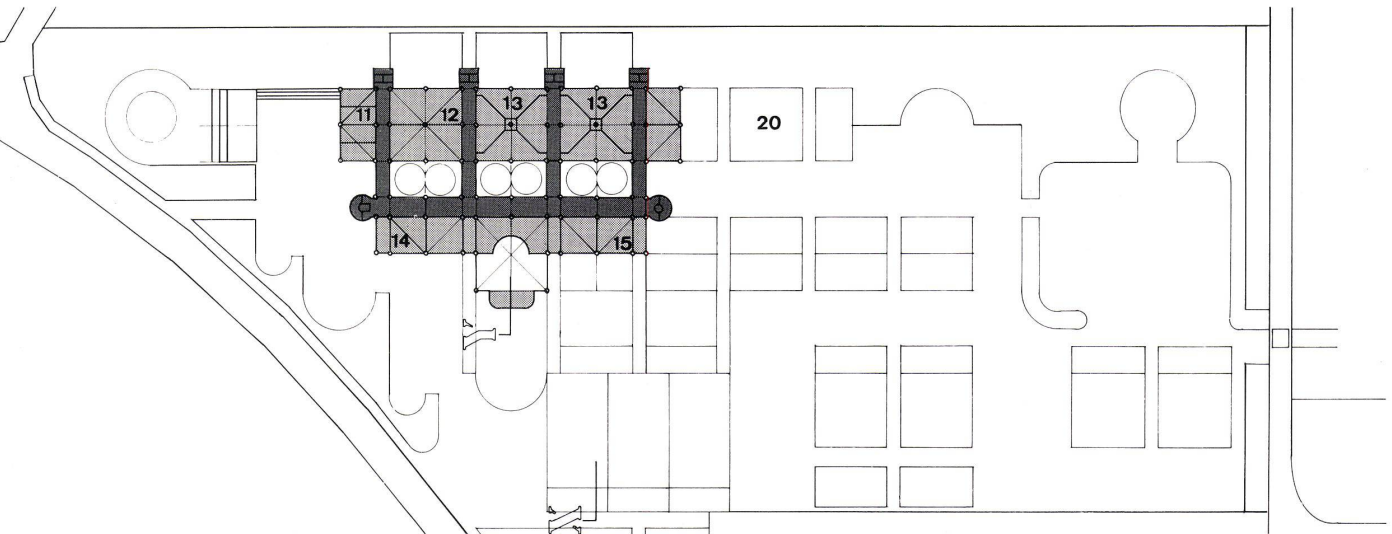
- 1 Klasse / Salle de classe / Classroom
- 2 Hof / Cour / Yard
- 3 Balkon / Balcon / Balcony
- 4 Lehrer / Professeur / Teacher
- 5 Aula / Auditorium
- 6 Zeichnen / Dessin / Drawing
- 7 Handarbeit / Travail manuel / Manual training
- 8 Physik / Physique / Physics
- 9 Biologie / Biologie
- 10 Küche / Cuisine / Kitchen
- 11 Sprachlabor / Laboratoire d'enseignement des langues / Language laboratory
- 12 Bibliothek / Bibliothèque / Library
- 13 Garderobe / Vestiaire / Cloakroom
- 14 Café, Aufenthaltsraum / Café, salle de séjour / Café, lounge
- 15 Werken / Ateliers / Workshops
- 16 Turnen / Gymnastique / Gymnasium



7



8



9

7, 8, 9

Modell II. Schnitt, Grundriß Obergeschoß, Grundriß Erdgeschoß.

Maquette II. Plan de l'étage, plan du rez-de-chaussée.

Model II. Section, plan of upper level, plan of ground-floor.

- 1 Hausmeister / Concierge / Caretaker
- 2 Naturwissenschaften / Sciences physiques et naturelles / Sciences
- 3 Küche, Office / Cuisine, office / Kitchen, pantry
- 4 Sprachlabor / Laboratoire d'enseignement des langues / Language laboratory
- 5 Bibliothek / Bibliothèque / Library
- 6 Garderobe / Vestiaire / Cloakroom
- 7 Aufenthaltsraum / Salle de séjour / Lounge
- 8 Mehrzweckraum, Aula / Salle polyvalente, auditorium / Polyvalent room, auditorium
- 9 Werken / Ateliers / Workshops

- 10 Turnen / Gymnastique / Gymnasium
- 11 Gruppenunterricht / Enseignement par groupes / Group instruction
- 12 Instruktion / Instruction
- 13 Team-teaching / Formation par team
- 14 Handarbeit / Travail manuel / Manual training
- 15 Zeichnen / Dessin / Drawing
- 16 Erweiterung Information / Naturwissenschaften / Extension information, sciences phys. et nat. / Extension, information and sciences
- 17 Erweiterung Werken / Extension ateliers / Extension, workshops
- 18 Berufsberatung, öffentliche Bibliothek / Orientation professionnelle, bibliothèque publique / Occupational guidance, public library
- 19 Hallenbad/Gartenbad / Piscine couverte/Piscine de plein air / Indoor pool, outdoor pool
- 20 Erweiterung Lehrbereich / Extension zone d'enseignement / Extension, classroom zone