

Objektyp: **Advertising**

Zeitschrift: **Bauen + Wohnen = Construction + habitation = Building + home : internationale Zeitschrift**

Band (Jahr): **26 (1972)**

Heft 3: **Schulbau - Gesamtschulen = Construction et ensembles scolaire = School construction - combined schools**

PDF erstellt am: **17.07.2024**

### **Nutzungsbedingungen**

Die ETH-Bibliothek ist Anbieterin der digitalisierten Zeitschriften. Sie besitzt keine Urheberrechte an den Inhalten der Zeitschriften. Die Rechte liegen in der Regel bei den Herausgebern. Die auf der Plattform e-periodica veröffentlichten Dokumente stehen für nicht-kommerzielle Zwecke in Lehre und Forschung sowie für die private Nutzung frei zur Verfügung. Einzelne Dateien oder Ausdrucke aus diesem Angebot können zusammen mit diesen Nutzungsbedingungen und den korrekten Herkunftsbezeichnungen weitergegeben werden. Das Veröffentlichen von Bildern in Print- und Online-Publikationen ist nur mit vorheriger Genehmigung der Rechteinhaber erlaubt. Die systematische Speicherung von Teilen des elektronischen Angebots auf anderen Servern bedarf ebenfalls des schriftlichen Einverständnisses der Rechteinhaber.


### **Haftungsausschluss**

Alle Angaben erfolgen ohne Gewähr für Vollständigkeit oder Richtigkeit. Es wird keine Haftung übernommen für Schäden durch die Verwendung von Informationen aus diesem Online-Angebot oder durch das Fehlen von Informationen. Dies gilt auch für Inhalte Dritter, die über dieses Angebot zugänglich sind.



# Küchen

Küchenmöbel sollen jahrelang ihren Dienst zuverlässig versehen. Sie müssen solid gebaut sein.

Die Auszüge der  Küchen z. B. ertragen eine Belastung von 100 kg. Oder, die Kehrichteimerhalterung hält wirklich, dank ihrer zweckmässigen und funktionsgerechten Konstruktion.



Bruno Piatti  
Bauelemente

8305 Dietlikon  
Telefon 051 93 16 11

## Ihr Generalunternehmer für Schaufenster-Grossanlagen

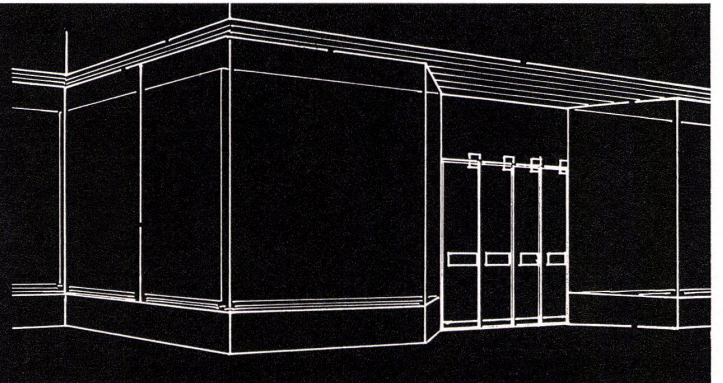
Brüllmann vereinigt  
im eigenen Betrieb:  
Metallbau  
Ganzglasbau  
Glashärtungsanlage  
Vitrinenbau  
Glasgrosshandel

fachmännische Beratung  
termingerechte Ausführung  
Übernahme der  
Gesamtverantwortung

### BRÜLLMANN

Glas- und Metallbau  
8280 Kreuzlingen  
Telex 77 189

**Telefon 072-82326**



## Waschbeton aus Marmorkiesel

Ausgeführt in der Bezirks-  
und Sekundarschule Buchs

Herstellerin des modernen  
Steinbodenbelages:

**C. & A. Brun del Re AG**  
Buchserstraße 1, 3006 Bern