

# **Unterkünfte für Selbstbauverfahren in Marokko = Abris à construire par les utilisateurs eux- mêmes au Maroc = Self-construction shelters in Morocco**

Autor(en): [s.n.]

Objektyp: **Article**

Zeitschrift: **Bauen + Wohnen = Construction + habitation = Building + home :  
internationale Zeitschrift**

Band (Jahr): **26 (1972)**

Heft 4: **Raumzellen - Bausysteme = Cellules spatiales - systèmes  
constructives = Space unities - construction systems**

PDF erstellt am: **16.08.2024**

Persistenter Link: <https://doi.org/10.5169/seals-334355>

## **Nutzungsbedingungen**

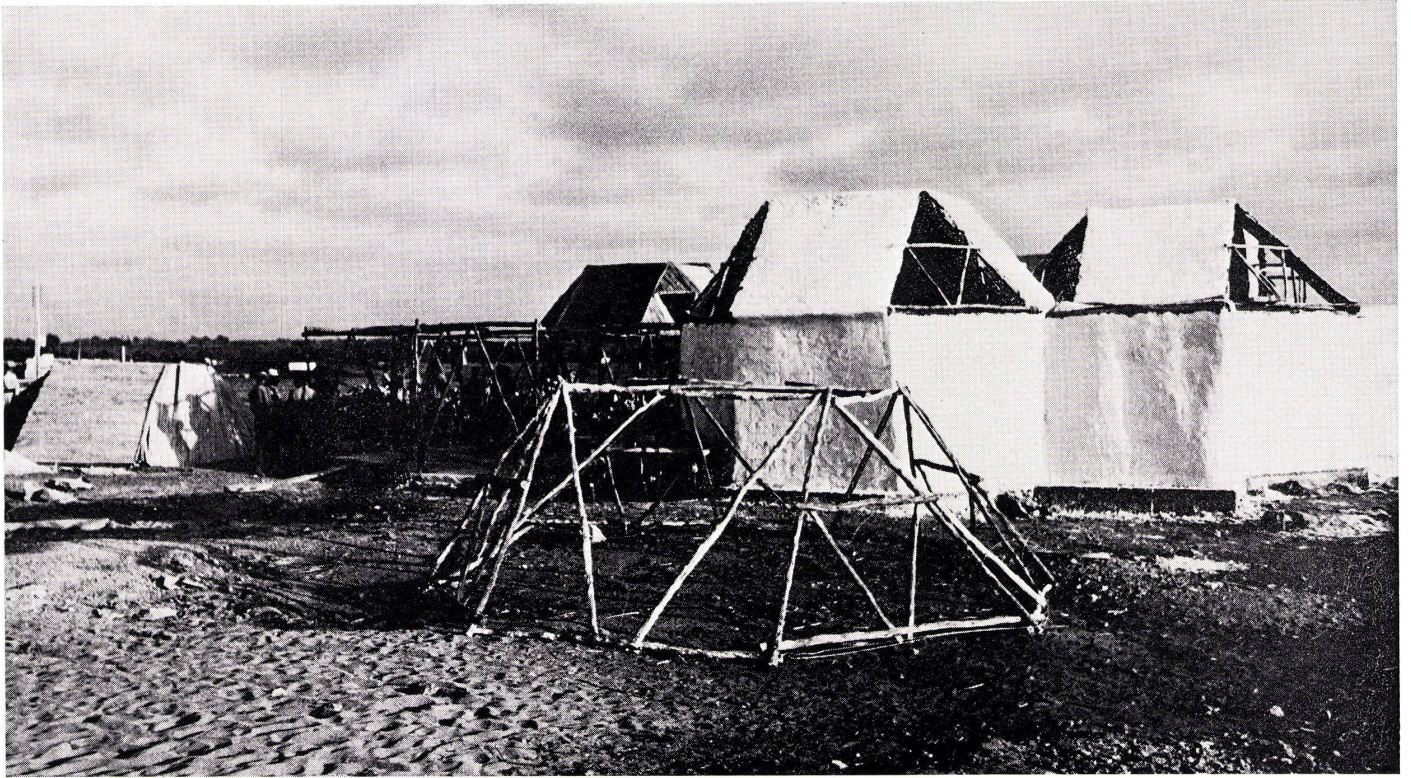
Die ETH-Bibliothek ist Anbieterin der digitalisierten Zeitschriften. Sie besitzt keine Urheberrechte an den Inhalten der Zeitschriften. Die Rechte liegen in der Regel bei den Herausgebern.

Die auf der Plattform e-periodica veröffentlichten Dokumente stehen für nicht-kommerzielle Zwecke in Lehre und Forschung sowie für die private Nutzung frei zur Verfügung. Einzelne Dateien oder Ausdrucke aus diesem Angebot können zusammen mit diesen Nutzungsbedingungen und den korrekten Herkunftsbezeichnungen weitergegeben werden.

Das Veröffentlichen von Bildern in Print- und Online-Publikationen ist nur mit vorheriger Genehmigung der Rechteinhaber erlaubt. Die systematische Speicherung von Teilen des elektronischen Angebots auf anderen Servern bedarf ebenfalls des schriftlichen Einverständnisses der Rechteinhaber.

## **Haftungsausschluss**

Alle Angaben erfolgen ohne Gewähr für Vollständigkeit oder Richtigkeit. Es wird keine Haftung übernommen für Schäden durch die Verwendung von Informationen aus diesem Online-Angebot oder durch das Fehlen von Informationen. Dies gilt auch für Inhalte Dritter, die über dieses Angebot zugänglich sind.

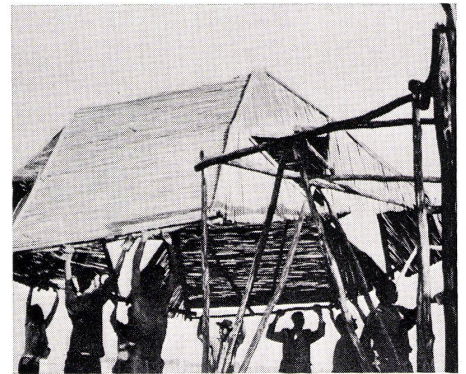
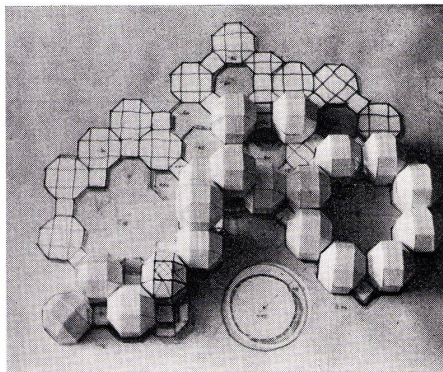


## Unterkünfte für Selbstbauverfahren in Marokko

Abris à construire par les utilisateurs  
eux-mêmes au Maroc

Self-construction shelters in Morocco

David G. Emmerich, Paris



Im Sommer 1970 erstellte David G. Emmerich zusammen mit einigen seiner Studenten in Marokko diese Siedlung aus cuboctahedronförmigen Raumzellen. Als Baumaterialien wurde das im Lande genügend vorhandene Rundholz, Schilf und Gips verwendet.

David G. Emmerich construisit en été 1970 avec quelques une de ses élèves cet ensemble habitable composé de cellules spatiales en forme de cuboctaèdres. Pour la construction on utilisa les matériaux locaux qui se trouvaient en quantité suffisante tels que les rondins, les roseaux et le plâtre.

In the summer of 1970 David G. Emmerich in association with a number of his students in Morocco erected this settlement out of cuboctahedron-shaped cell units. The building materials are those customarily employed in the country, logs, reeds and plaster.

