

# **Modul-Haus-System in USA = Système habitable modulé aux USA = Module house system in the USA**

Autor(en): **[s.n.]**

Objektyp: **Article**

Zeitschrift: **Bauen + Wohnen = Construction + habitation = Building + home : internationale Zeitschrift**

Band (Jahr): **26 (1972)**

Heft 4: **Raumzellen - Bausysteme = Cellules spatiales - systèmes constructives = Space unities - construction systems**

PDF erstellt am: **17.07.2024**

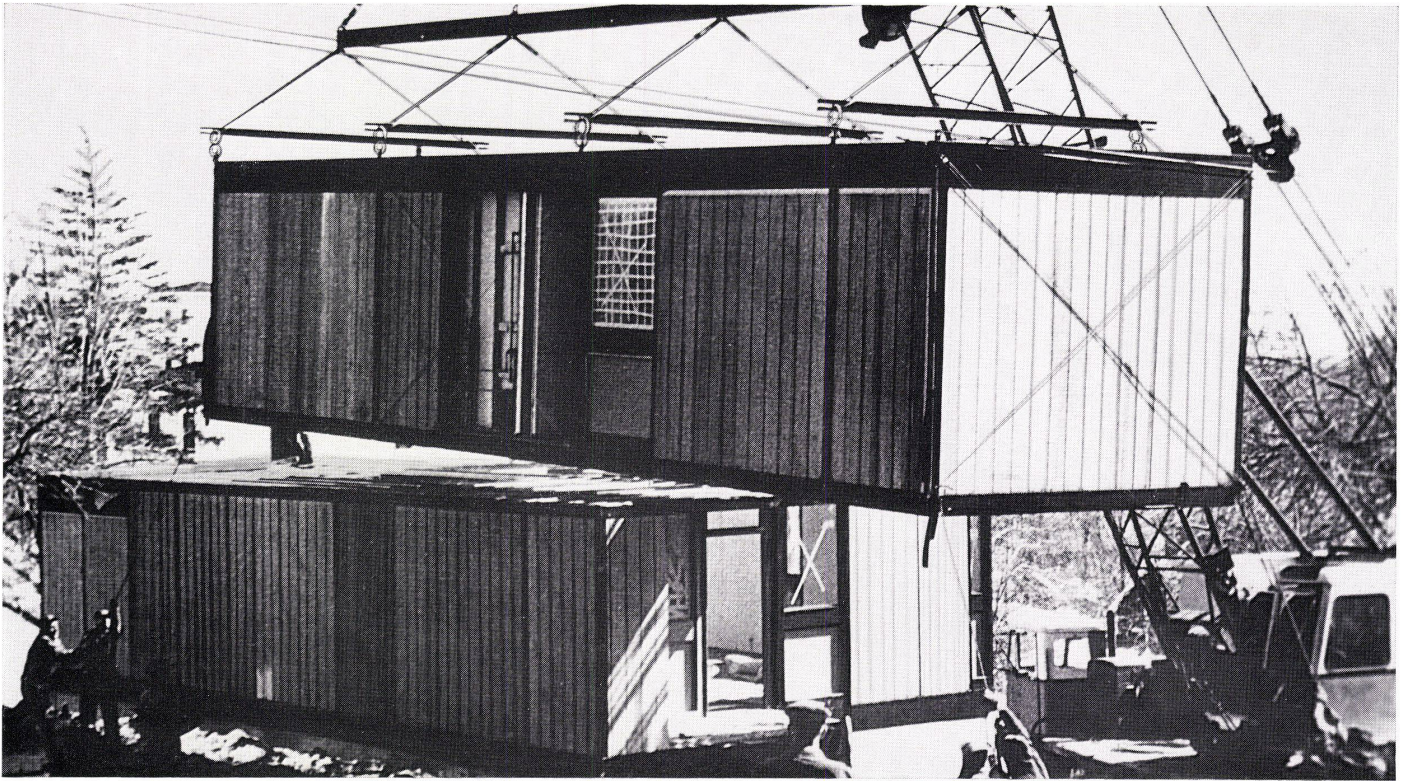
Persistenter Link: <https://doi.org/10.5169/seals-334359>

## **Nutzungsbedingungen**

Die ETH-Bibliothek ist Anbieterin der digitalisierten Zeitschriften. Sie besitzt keine Urheberrechte an den Inhalten der Zeitschriften. Die Rechte liegen in der Regel bei den Herausgebern. Die auf der Plattform e-periodica veröffentlichten Dokumente stehen für nicht-kommerzielle Zwecke in Lehre und Forschung sowie für die private Nutzung frei zur Verfügung. Einzelne Dateien oder Ausdrucke aus diesem Angebot können zusammen mit diesen Nutzungsbedingungen und den korrekten Herkunftsbezeichnungen weitergegeben werden. Das Veröffentlichen von Bildern in Print- und Online-Publikationen ist nur mit vorheriger Genehmigung der Rechteinhaber erlaubt. Die systematische Speicherung von Teilen des elektronischen Angebots auf anderen Servern bedarf ebenfalls des schriftlichen Einverständnisses der Rechteinhaber.

## **Haftungsausschluss**

Alle Angaben erfolgen ohne Gewähr für Vollständigkeit oder Richtigkeit. Es wird keine Haftung übernommen für Schäden durch die Verwendung von Informationen aus diesem Online-Angebot oder durch das Fehlen von Informationen. Dies gilt auch für Inhalte Dritter, die über dieses Angebot zugänglich sind.



## Modul-Haus-System in USA

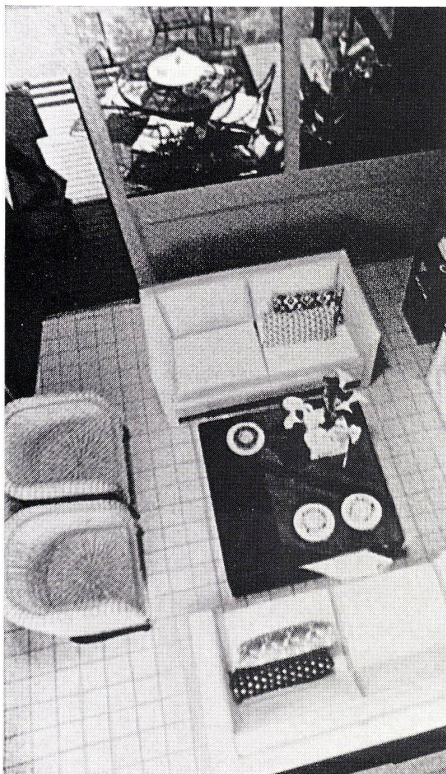
Système habitable modulé aux USA  
Module house system in the USA

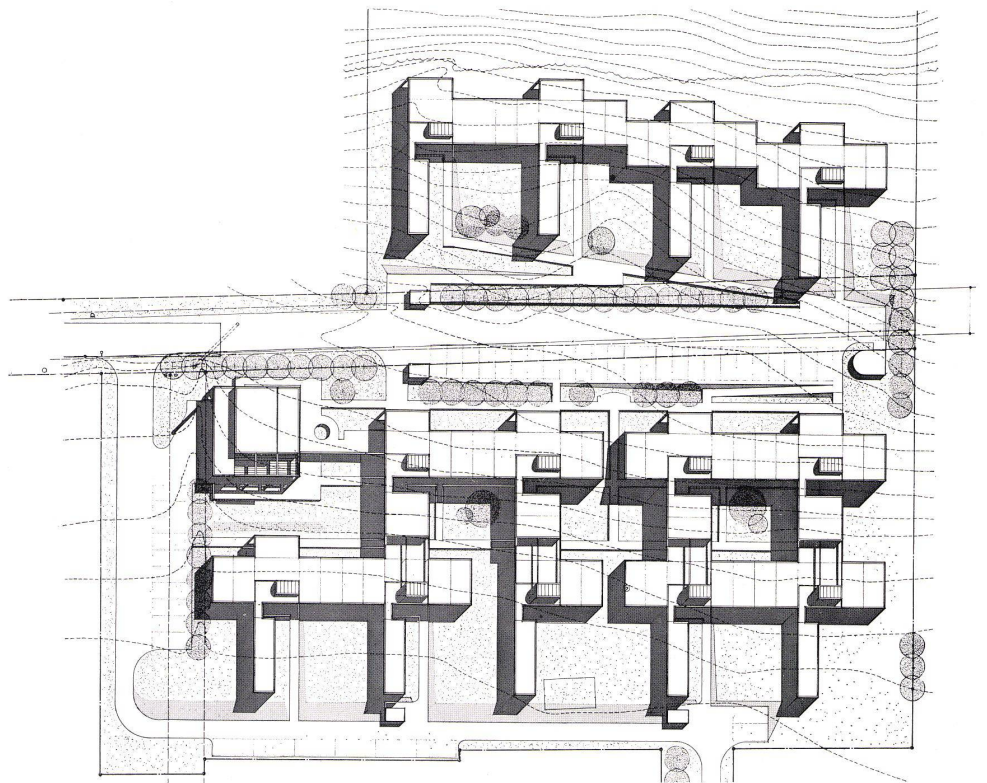
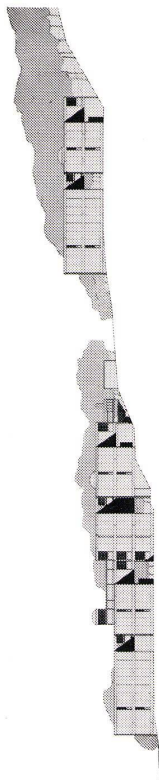
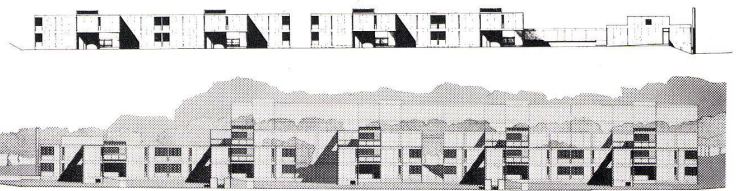
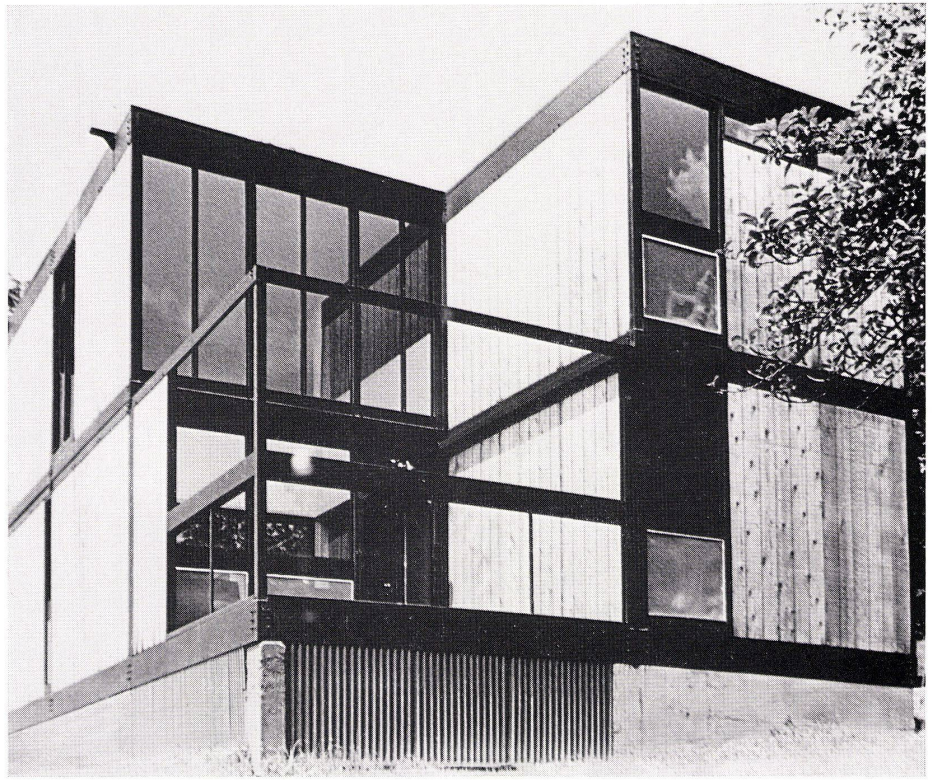
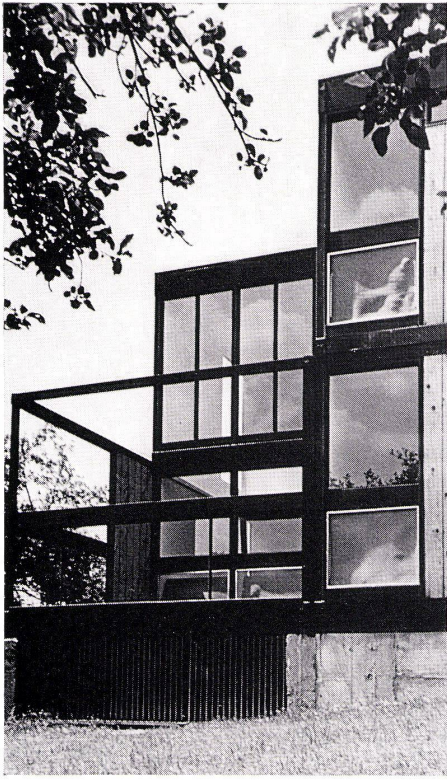
Jerry Wells/Fred Koetter, Ithaca, N.Y., USA  
Mitarbeiter: Klaus Dolder

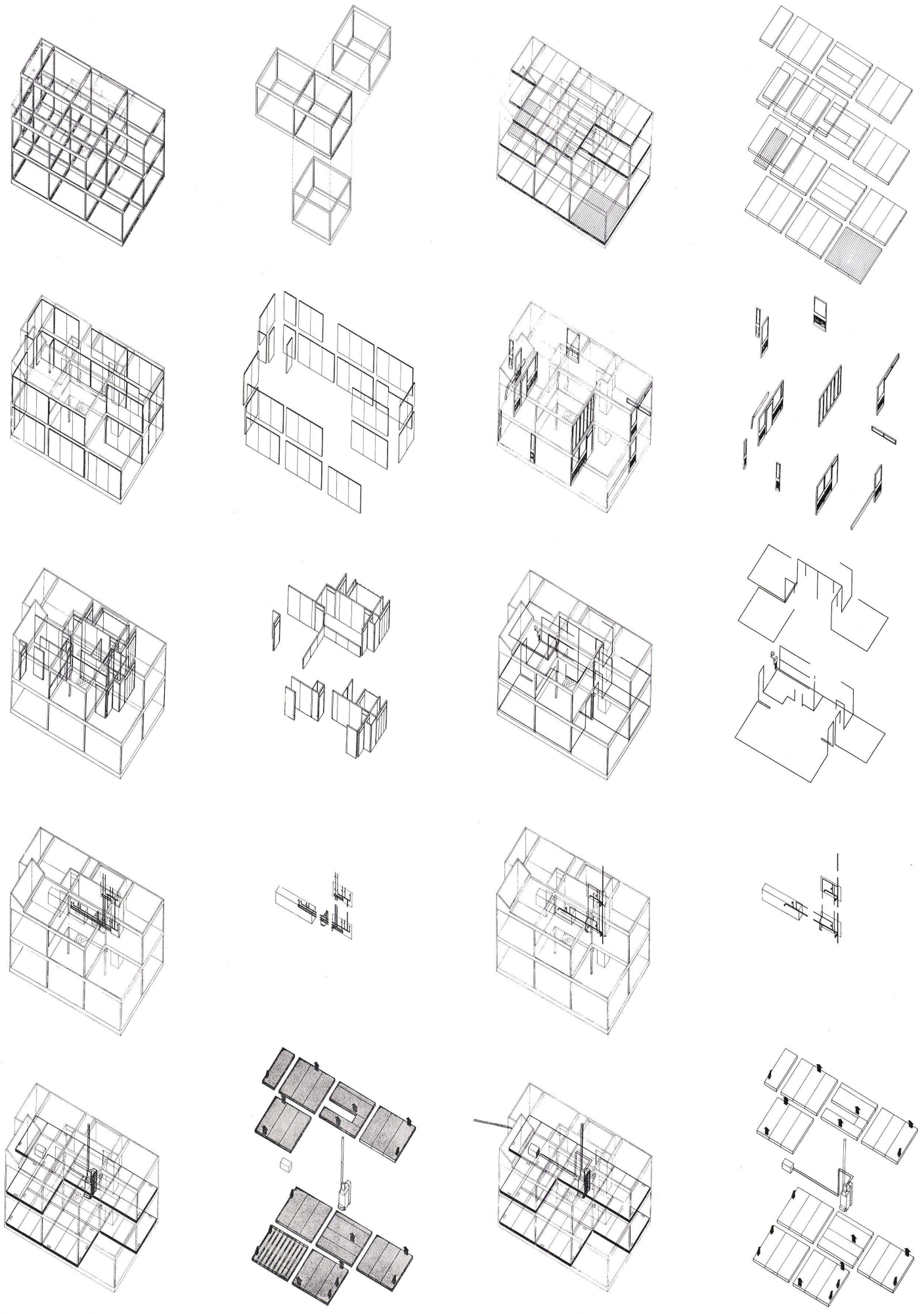
Dieses Modul-Haus-System wurde in den USA für eine ihre Produktion umstellende Rüstungsfirma entwickelt. Das Bausystem beruht grundsätzlich auf einer orthogonalen Stahlrahmenkonstruktion von 3,60/3,60/2,70 m, die in einen Raster von 1,20/1,20 m unterteilt ist. Für den Transport können Einheiten von 3,60/18,00 m in der Fabrik fertig zusammenmontiert werden. Das als Reihenhaustyp konzipierte Modul-Haus kann bis zu drei Geschossen aufeinander gestapelt werden.

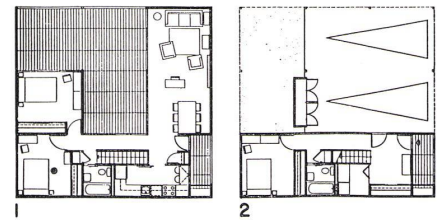
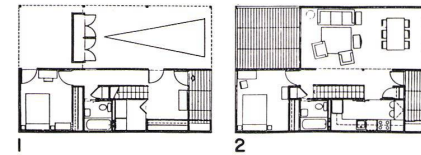
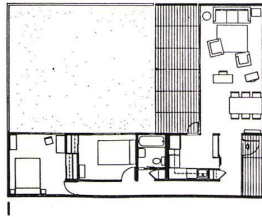
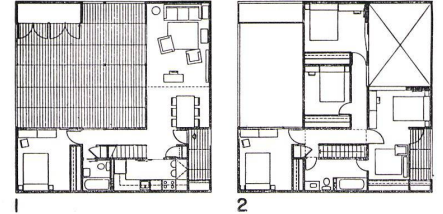
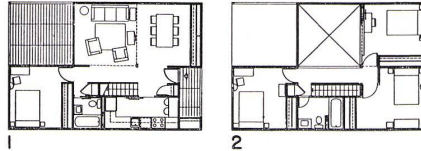
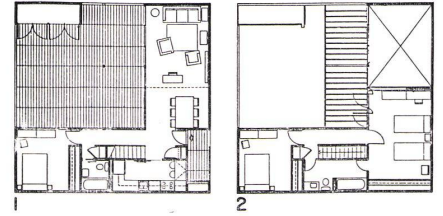
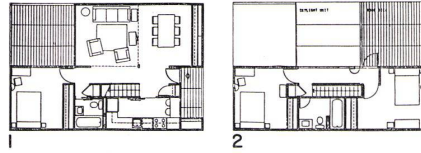
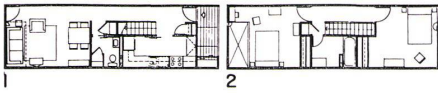
This module house system was developed in the USA for an armaments firm undergoing conversion of its production. The system is based fundamentally on an orthogonal steel-frame construction of 3.60/3.60/2.70 meters, subdivided into grid units measuring 1.20/1.20 meters. Units of 3.60/18.00 meters can be set up in the works ready for transport. The module house conceived as a serial house type can be stacked to a height of up to three floors.

Ce système habitable modulé fut développé par une firme d'armement s'étant reconvertie à cet effet. Le système a pour principe une structure d'acier à nœuds rigides de 3,60×3,60×2,70 m redivisée en une maille de 1,20×1,20 m. Des unités toute montées de 3,60×18,00 m peuvent être transportées à partir de l'usine. Ce système modulé conçu pour des groupements en bandes peut être utilisé pour des ensembles allant jusqu'à trois niveaux.









Links nebenstehend die verschiedenen Konstruktionselemente: Stahlrahmensystem / Dach- und Bodenplatten / Außenwandplatten / Fenster und Außentüren / Zwischenwände / Elektrische Installationen / Wasser-Zuleitungen / Wasser-Ableitungen / Heiz-System / Klimaanlage.

Unten: Stahlrahmen- und Plattensystem / Installationskern / Explosionszeichnung des Verbundsystems.

Adjoining left, the different construction elements: Steel-frame system / Roof-and-floor decks / Facing panels / Window and outside doors / Partitions / Electrical installations / Water mains / Waste-water conduits / Heating systems / Air-conditioning plant.

Below: Steel-frame and slab system / Installations core / Blown-up sketch of assembly system.

A gauche ci-contre les divers éléments de construction: Système de cadres porteurs / Dalle de toiture et de plancher / Panneau extérieur / Fenêtre et porte d'entrée / Cloison séparatrice / Equipements électriques / Conduites d'eau / Canalisations / Réseau de chauffage / Installation climatique.

En bas: Système des cadres d'acier et des panneaux / Noyau technique / Isométrie explosée du système d'assemblage.

