

Objektyp: **Advertising**

Zeitschrift: **Bauen + Wohnen = Construction + habitation = Building + home : internationale Zeitschrift**

Band (Jahr): **26 (1972)**

Heft 4: **Raumzellen - Bausysteme = Cellules spatiales - systèmes constructives = Space unities - construction systems**

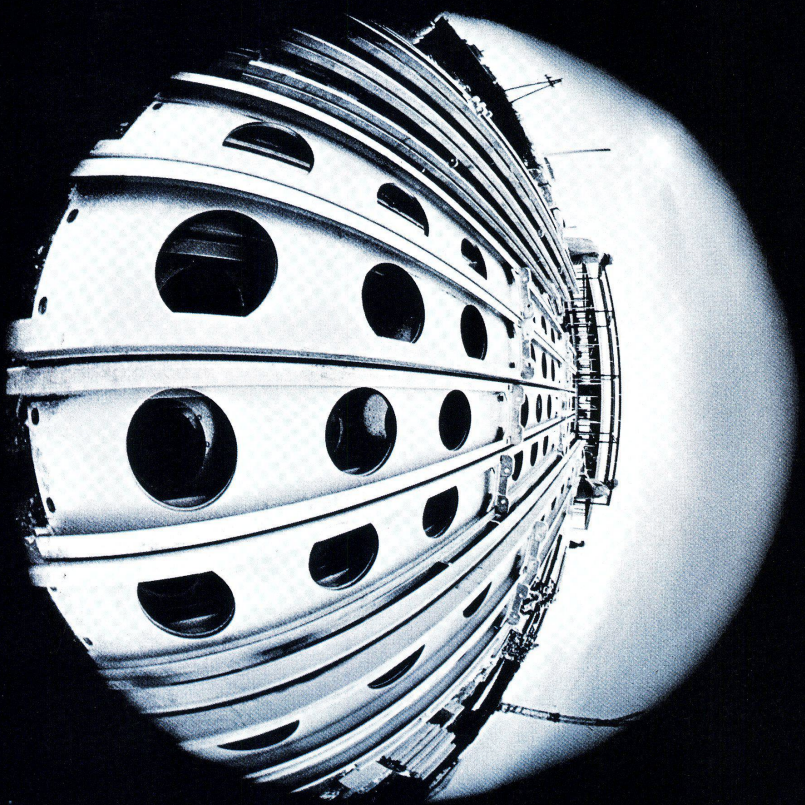
PDF erstellt am: **17.07.2024**

Nutzungsbedingungen

Die ETH-Bibliothek ist Anbieterin der digitalisierten Zeitschriften. Sie besitzt keine Urheberrechte an den Inhalten der Zeitschriften. Die Rechte liegen in der Regel bei den Herausgebern. Die auf der Plattform e-periodica veröffentlichten Dokumente stehen für nicht-kommerzielle Zwecke in Lehre und Forschung sowie für die private Nutzung frei zur Verfügung. Einzelne Dateien oder Ausdrucke aus diesem Angebot können zusammen mit diesen Nutzungsbedingungen und den korrekten Herkunftsbezeichnungen weitergegeben werden. Das Veröffentlichen von Bildern in Print- und Online-Publikationen ist nur mit vorheriger Genehmigung der Rechteinhaber erlaubt. Die systematische Speicherung von Teilen des elektronischen Angebots auf anderen Servern bedarf ebenfalls des schriftlichen Einverständnisses der Rechteinhaber.

Haftungsausschluss

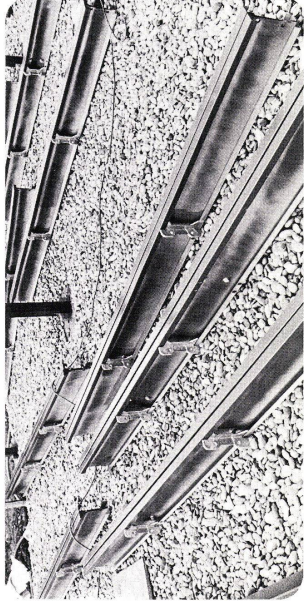
Alle Angaben erfolgen ohne Gewähr für Vollständigkeit oder Richtigkeit. Es wird keine Haftung übernommen für Schäden durch die Verwendung von Informationen aus diesem Online-Angebot oder durch das Fehlen von Informationen. Dies gilt auch für Inhalte Dritter, die über dieses Angebot zugänglich sind.



BIB

**BAUKASTENSYSTEME
INFORMATION**

03



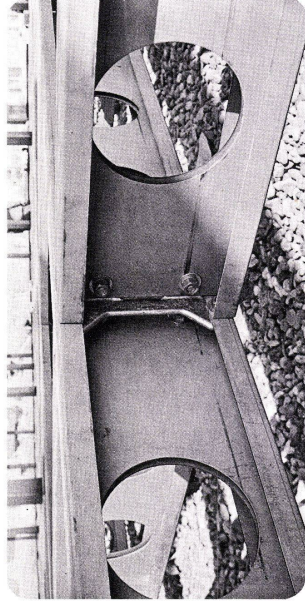
Allgemeine Beschreibung

Die Rationalisierung und Industrialisierung im Baugewerbe ist eine dringende Aufgabe. Die Leichtbauweise der BIB-Baukastensysteme für Wohnbau, Schulhausbau und Industriebau ermöglicht eine rationelle und industrielle Fabrikation. Sie ist das Ergebnis einer engen Zusammenarbeit von Architekt, Ingenieur, Konstrukteur und Hersteller. Alle Erfordernisse der industriellen Fabrikation werden berücksichtigt, ohne die Wünsche des Bauherrn zu vernachlässigen. Im BIB-Baukastensystem sind nur Bodenplatte, Stahnkonstruktion und Deckenplatte fest. Zwischenwände, Fassaden und Schrankenelemente sind demontierbar und flexibel.



Description générale

La conception rationnelle et industrielle dans le bâtiment est une nécessité urgente. La construction légère de nos systèmes en éléments-blocs pour l'habitation, les écoles et l'industrie permet une fabrication rationnelle à caractère industriel. Elle est le résultat de la coopération très étroite entre l'architecte, l'ingénieur, le constructeur et le fabricant. Nous tenons compte de toutes les exigences de la fabrication industrielle, sans négliger les désirs de l'entrepreneur. Dans notre système, seuls le plancher, la structure métallique et le plafond sont fixes. Tous les autres éléments (cloisons, façades placards, sont démontables et interchangeables. Les recouvrements de façade, la grandeur des pièces, l'installation sanitaire, les bureaux, les classes et les salles de conférence peuvent être adaptées aux nécessités fonctionnelles de leur usage, malgré leur fabrication industrielle.



Verlangen Sie unsere Dokumentation mit Preisliste. Für sämtliche Preisangaben, Offerten, Projektierungen, individuelle Beratungen stehen wir Ihnen zur Verfügung

Besuchen Sie uns an der MUBA 72 in Basel
15.—25. April 1972
Halle 25, Stand 571
Information, Tonbildschau

Demandez notre documentation avec la liste des prix. Pour toutes les offres, demandes de prix, projets et renseignements individuels nous nous tenons à votre disposition

Visitez-nous à l'exposition MUBA 72 à Bâle
15 au 25 avril 1972
Halle 25, Stand 571
Information, Revue Son et Image

Please ask for our documentation with price list, giving full details or all prices, estimates, plans, or individual advice

Visit us at the MUBA 72 in Basel
15th.—25th. april 1972
Hall 25, Stand 571
Information and Sound/Slide Demons-
trations

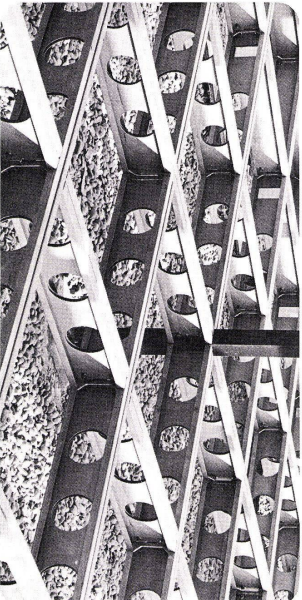
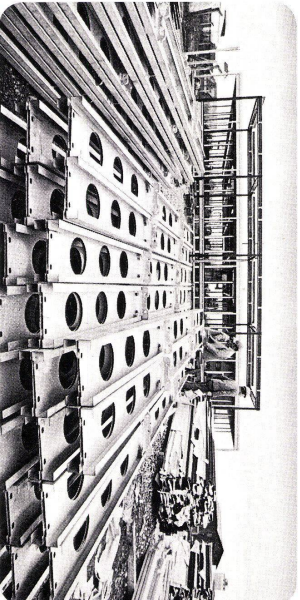
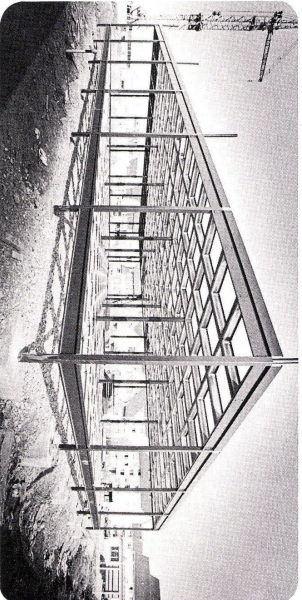
Der Bildbericht dieser Information zeigt ein weiteres Beispiel der Anwendungsmöglichkeit unserer BIB-Systeme. Ein Bürogebäude 310 m². Bauzeit inklusive Einzelfundamente 28 Arbeitstage

Le sujet des photos de cette information montre une autre possibilité d'emploi de nos systèmes BIB. Un bâtiment de bureau 310 m². temps de construction y compris fondation 28 jours de travail

This illustrated documentation shows another example of the many possible applications of the BIB system. Office building of 310 m², built in 28 working day, including the individual foundations

General Description

The rationalisation and industrialisation of the building trade is an urgent problem. Our light weight unit building system for private dwellings, schools, and industrial buildings allows economic and industrialised manufacturing. The system is the result of close co-operation between architect, engineer, construction engineer and manufacturer, all the demands made of industrial manufacturing are met, without neglecting the individual wishes of the clients. In our system only floor plates, the steel superstructure and the roof plates are actually fixed, while inside walls, the outside skin (facade) and wardrobe cupboard units can be dismantled and re-erected at will. Outside skin, room sizes, sanitary cells, offices, school rooms, conference rooms etc. can be adapted to any functional purpose or circumstances and individual wishes in spite of pre-fabrication of the building units.



System BIB

Wohnbausystem

Abwandlungen:

Bürogebäude,
Verwaltungen,
Ausstellungs-räume,
Pavillons,
Kindergärten,
Industriebauten,
Wohnungsbaun

Schulbausystem

Abwandlungen:

Schulpavillons
jeder Größe,
größere
Verwaltungsgebäude,
Laboratorien

Industriesystem

Abwandlungen:

Industriebauten
jeglicher Art,
Großraumbüros,
Verwaltungen

Systeme BIB

Systèmes d'habitation

Variations:

Bureaux d'administration,
salles d'expositions,
pavillons, jardins d'entrants,
bâtimens d'industrie,
habitations individuelles

BIB System

Domestic Building System

Variations:

Office buildings,
administrative buildings,
exhibition halls,
pavilions, Kindergartens,
industrial buildings,
private dwellings

Systèmes scolaires

Variations:

Pavillons scolaires
de toutes dimensions,
bâtimens d'administration,
laboratoires

School Building System

Variations:

School pavilions of any
size, larger administrative
buildings, laboratories

Systèmes industriels

Variations:

Bâtimens industriels
de toutes dimensions,
bureaux d'une grande
superficie

Industry Building System

Variations:

Industrial buildings of any
kind, large scale offices,
administrative buildings