

Objektyp: **Advertising**

Zeitschrift: **Bauen + Wohnen = Construction + habitation = Building + home : internationale Zeitschrift**

Band (Jahr): **26 (1972)**

Heft 8: **Industrie- und Verwaltungsbauten = Bâtiments industriels et administratives = Industrial and administrative buildings**

PDF erstellt am: **17.07.2024**

Nutzungsbedingungen

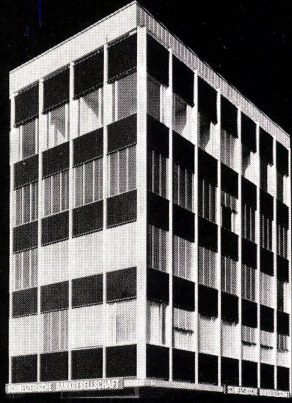
Die ETH-Bibliothek ist Anbieterin der digitalisierten Zeitschriften. Sie besitzt keine Urheberrechte an den Inhalten der Zeitschriften. Die Rechte liegen in der Regel bei den Herausgebern.

Die auf der Plattform e-periodica veröffentlichten Dokumente stehen für nicht-kommerzielle Zwecke in Lehre und Forschung sowie für die private Nutzung frei zur Verfügung. Einzelne Dateien oder Ausdrucke aus diesem Angebot können zusammen mit diesen Nutzungsbedingungen und den korrekten Herkunftsbezeichnungen weitergegeben werden.

Das Veröffentlichen von Bildern in Print- und Online-Publikationen ist nur mit vorheriger Genehmigung der Rechteinhaber erlaubt. Die systematische Speicherung von Teilen des elektronischen Angebots auf anderen Servern bedarf ebenfalls des schriftlichen Einverständnisses der Rechteinhaber.

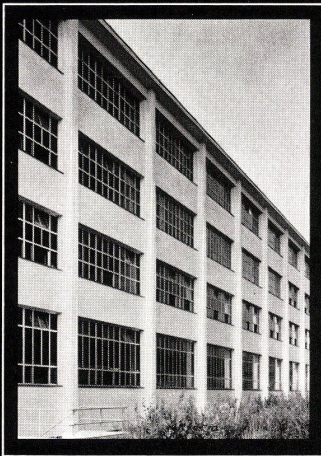
Haftungsausschluss

Alle Angaben erfolgen ohne Gewähr für Vollständigkeit oder Richtigkeit. Es wird keine Haftung übernommen für Schäden durch die Verwendung von Informationen aus diesem Online-Angebot oder durch das Fehlen von Informationen. Dies gilt auch für Inhalte Dritter, die über dieses Angebot zugänglich sind.

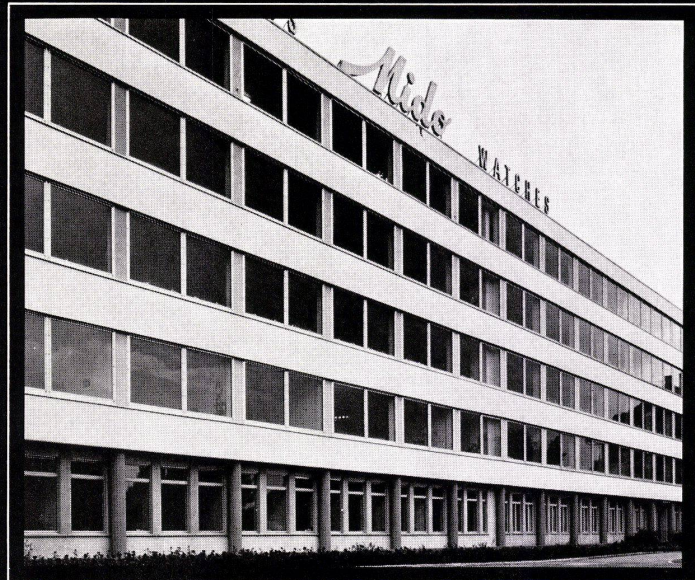


Fassaden mit Profil hädrich ag

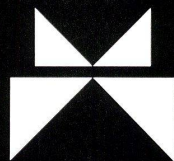
Unsere Bauelemente aus Aluminium ermöglichen Ihnen, Fassaden mit Profil zu gestalten. Markante Bauten unserer Zeit, die den Willen des Bauherrn und die Ideen des Architekten zum Ausdruck bringen. Unsere Spezialisten haben Sinn für individuelle Wünsche und finden Lösungen für Aluminiumbauten mit profiliertem Charakter.



H. Weidmann AG, Rapperswil
Pappenfabrik III
Aluminium-Fenster
Modell HZ 750



Mido SA, Biel
Aluminium-Flügel Fenster, Modell HZ 750



Metallbau
HZ Konstruktionen
Profilpresswerk

Hädrich AG
8047 Zürich
Freilagerstrasse 29
Tel. 051 / 52 12 52

780

Wer Hunderte von Schränken und Türen einplant, muss wissen, wer sie in Tausender-Serien herstellt.

Schicken Sie mir kostenlos den 32seitigen Prospekt über Wernle-Normküchen.

Senden Sie mir den 14seitigen Gratis-Prospekt über Wernle-Normtüren.

Der 12seitige Prospekt über Wernle-Normschränke interessiert mich.

Zuständig _____

Firma _____

Adresse _____

PLZ, Ort _____

Bitte ausfüllen und einsenden an:
J. Wernle AG, Kirchbergstrasse 1030,
5024 Küttigen/Aarau. Danke.



Das sind Wernle-Einbauschränke. Zum Beispiel.

J.H.S

Mit der Grösse der Serie werden auch die Vorteile der vorfabrizierten Innenausbau-
Wernle hat ein Konzept für den Innenausbau.

mit dem vorfabri- zierten Innenausbau beschäftigt.

teile grösser.

Nacheinander haben wir eigene Systeme für Normküchen, Normtüren und Normschränke entwickelt. Dabei kam es vor allem darauf an, die Herstellungsprozesse zu vereinfachen und zu rationalisieren, ohne die Anwendungsmöglichkeiten zu beschränken.

Wir sind auf ganz grosse Serien eingerichtet. Genau genommen produzieren wir seit Jahren an einer einzigen, an der gleichen Serie, weil wir nicht einzelne Aufträge, sondern an Lager produzieren.

Und das ist uns geglückt.

Ökonomischer geht es nicht. Jeder Arbeitsgang ist rationalisiert, die ganze Organisation eingespielt.

Ausstellungen, Planungs- und Verkaufsbüros in:

5000 Aarau
Frey-Herosé-Strasse 25
Telefon 064/22 39 62

8048 Zürich
Karstlernstrasse 14
Telefon 01/62 74 62

4000 Basel
Bruderholzstrasse 35
Telefon 061/34 24 20

3000 Bern
Sennweg 6
Telefon 031/24 01 22

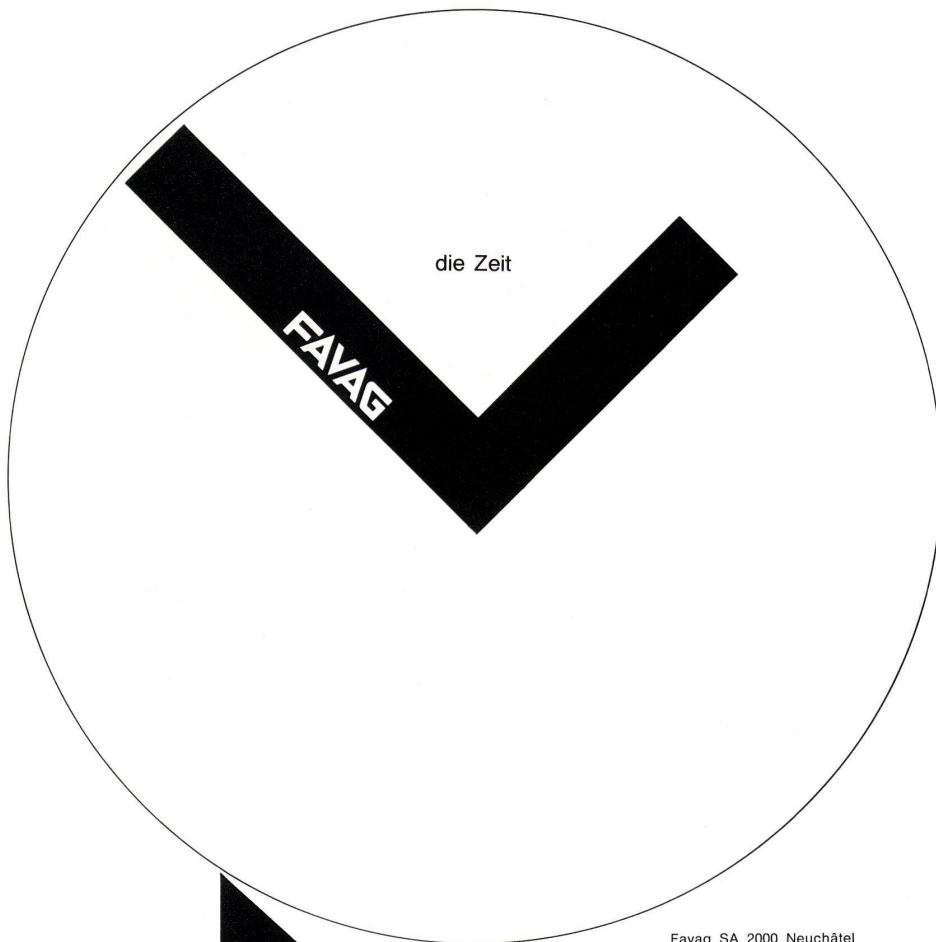
1008 Prilly
Rochelle 12
Telefon 021/25 81 56

Das Produkt aber muss die grossen Investitionen in eine solche Organisation rechtfertigen. Es muss ganz besonders gut sein.



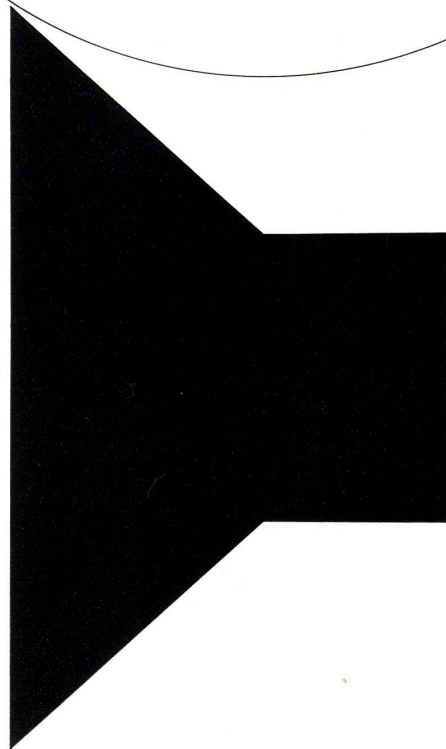
J. Wernle AG
Kirchbergstrasse 1030
5024 Küttigen/Aarau
Telefon 064/24 16 61

Seit 1953 haben wir eine eigene Forschungs- und Entwicklungsabteilung, die sich ausschliesslich



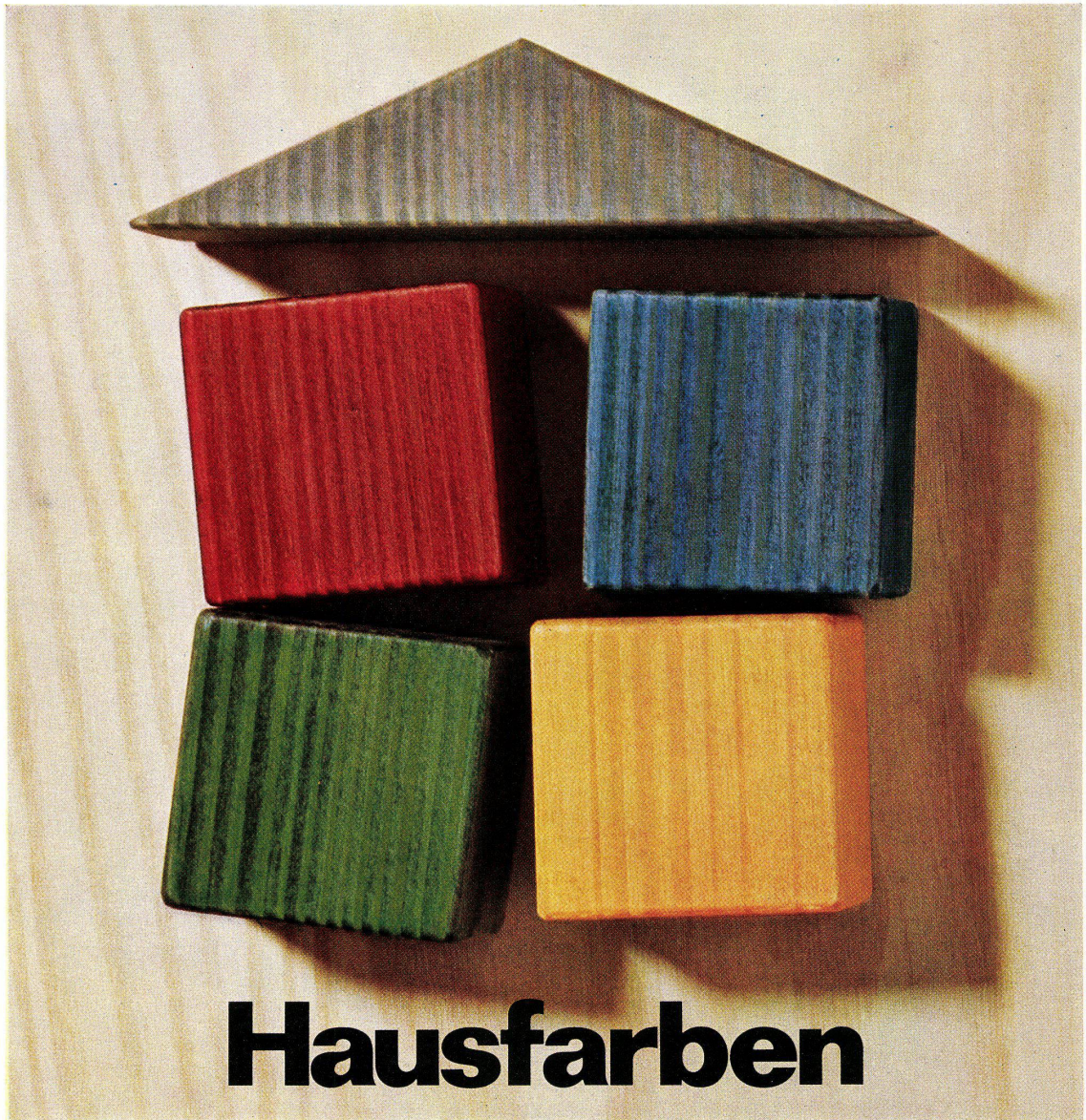
die Zeit

FAVAG



der Ton

Favag SA 2000 Neuchâtel
ist in elektrischen
und elektronischen
Uhrenanlagen sowie
in der Elektroakustik
führend.
Favag ist spezialisiert in
Einrichtungen für
Schulhäuser, Industriebauten,
Büros, Werkstätte,
Bahnhöfe, Flughäfen,
Spitäler, Hotels, Restaurants, Dancings,
Sporthallen, Stadien, usw.
Unsere technischen Berater
sind Ihnen gerne behilflich.
Tel. 038 21 11 41.



Hausfarben

Kiefer blieb bisher Kiefer. Und Fichte Fichte. Wer jetzt mit Holz baut, kann in Farben denken, leuchtende Kontraste erzielen und alle Möglichkeiten der architektonischen Gestaltung in der richtigen Farbe ausspielen. Nach dem Motto: Farbe bekennen. Mit Sadolins PX 65. Über die Holzfarbtöne hinaus hat Sadolin Naturfarben entwickelt. Echte Hausfarben für innen und außen. Ihre Farbigkeit bleibt bestehen, bei Wind und Wetter. Selbst Insekten, Bläue und Schimmelpilz müssen sich geschlagen geben. Sadolins PX 65 Naturfarben —

perfekter Holzschutz und moderne Schönheit: das Holz kann sich sehen lassen!

Laßt Farben sprechen! Wählen Sie Sadolins PX 65, die skandinavische Holzschutz- und Holzveredelungsmethode zu Ihrem Fürsprecher.

Sadolins
tobler+co.ag

Chemische Fabrik,
9450 Altstätten, Tel. 071 / 752252

Coupon

Sadolins Natur-Farben

Ausschneiden – Einsenden!

Tobler+Co. AG

Chemische Fabrik

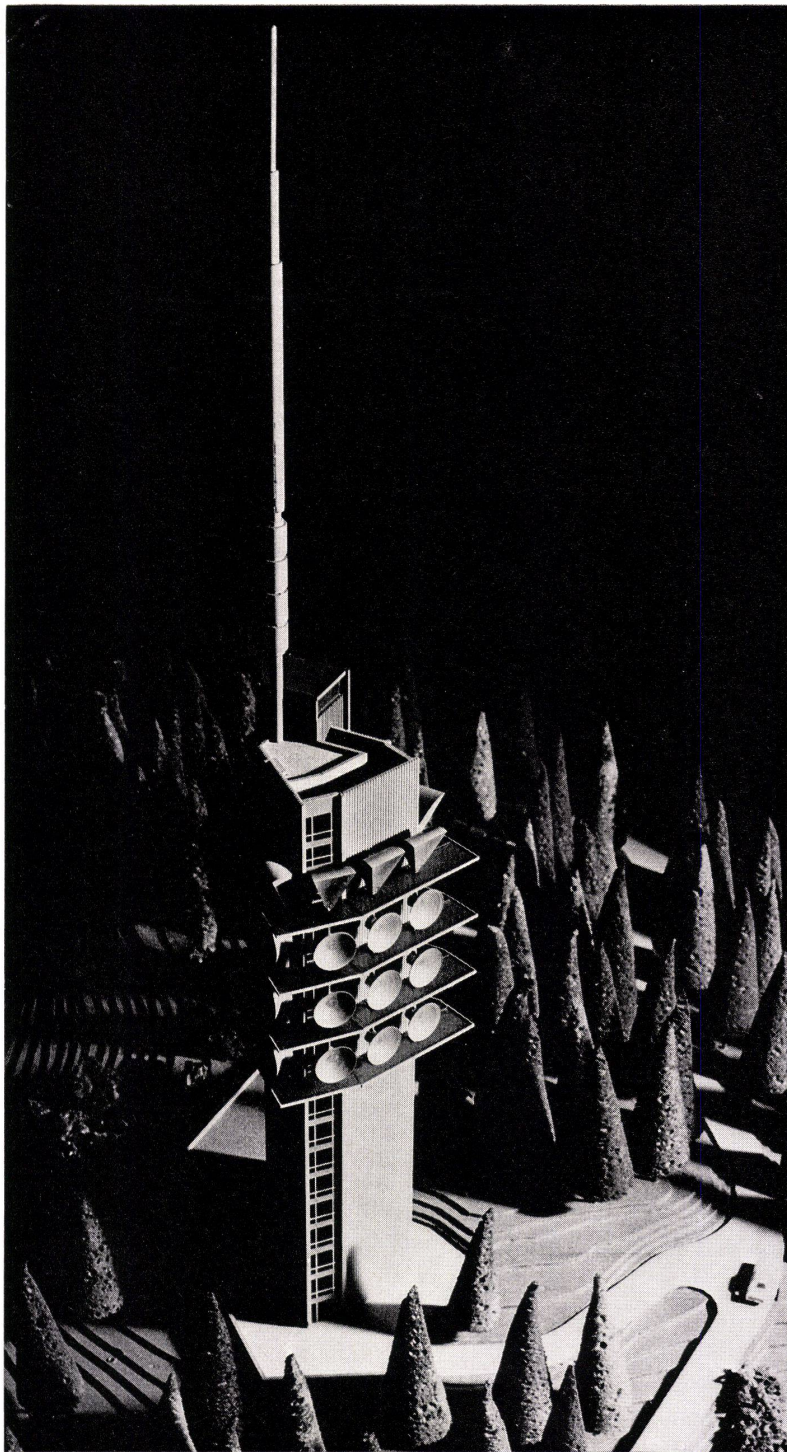
9450 Altstätten

Farbe bekennen! Ich will mehr sehen
und mehr wissen!

Name: _____

Ort: _____

Strasse: _____



SIFRAG sichert guten Empfang!

Der neue Richtstrahl-Relaisender auf dem Mont-Pèlerin ist ferngesteuert. Die Überwachung der komplizierten Apparaturen erfolgt ebenfalls aus Distanz. Diese roboterähnliche Funktionsweise stellt besonders hohe Anforderungen an die Betriebssicherheit sämtlicher technischer Einrichtungen.

Dazu gehören auch die von SIFRAG gebauten Klimaanlage. Diese schützen die empfindlichen elektronischen Sendegeräte vor Temperaturschwankungen und Staub. Damit trägt SIFRAG zu deren Funktionstüchtigkeit bei.

Vertrauen auch Sie SIFRAG-Anlagen!

◀ Sendestation Mont-Pèlerin / VD für Rundfunk, Telefon und Fernsehen
Architekt: Pierre Vincent, Montreux
Bauleitung:
Inspektorat der Eidg. Bauten, Lausanne

SIFRAG

SIFRAG
Luft- und Klimatechnik Frei AG
Lausanne 021 - 23 74 08
Bern 031 - 56 25 25
Zürich 051 - 25 15 51
Basel 061 - 43 92 60

Klimaanlagen
Ventilationen
Kälteanlagen
Luftbefeuchtung
Luftvorhänge
Brandschutz

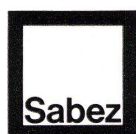
Carina Waschtischsystem ideal im modernen Spital

Die pat. SOLSANA-Ab- und Überlaufkonstruktion ermöglicht hygienisch einwandfreie Bedingungen am Waschtisch.

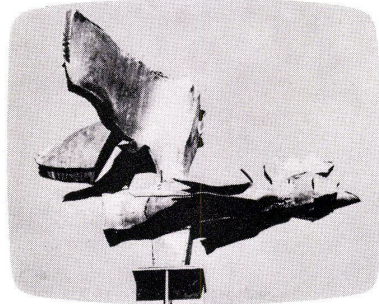
Das separate CARINA-Tablar erweitert die Abstellfläche und stellt eine praktische und ökonomische Lösung dar.

Den Bedürfnissen angepasster «form 2000» Kristallspiegelschrank, Handtuch- und Seifenhalter sowie PRONTO Siphon sind weitere für das Spital entwickelte Spezialitäten von

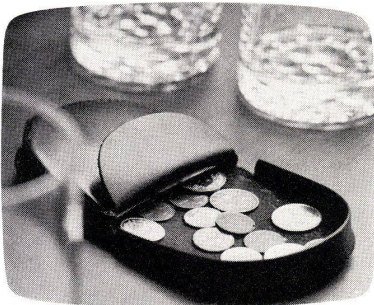
Sabez Sanitär-Bedarf AG, Spezialisten für Küchenbau und Sanitärbedarf
Büro und Ausstellung: Kreuzstrasse 54, 8032 Zürich, Telefon 051 473510



Cu glänzt...



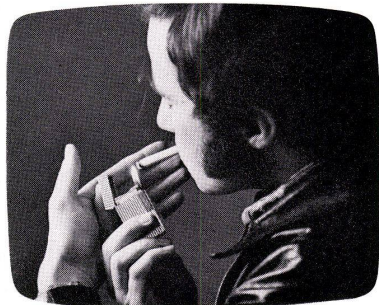
in der Sonne



in der Börse



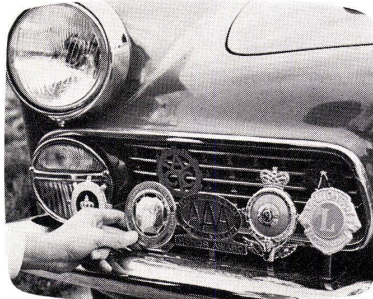
als Schmuck



in der Hand



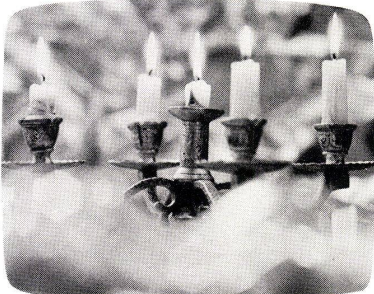
auf dem Tisch



auch im Detail



schön



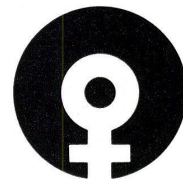
verheissungsvoll

*so vielseitig sind die Ansprüche an Kupfer und seine Legierungen
Messing, Bronze, Neusilber, Kupfernickel.*

*Die schweizerischen Metallwerke produzieren nicht einfach
Stangen, Bleche, Bänder, Rohre, Profile und Drähte; sie liefern
kontrollierte hohe Qualität mit.*

*Qualitäts-Halbfabrikate, wie sie die weiterverarbeitende Industrie
und das Gewerbe fordern, für den Schweizer Markt und den Export.*

Ja, Kupfer hat manchen Job



Boillat Reconvilier, Metallwerke Dornach, Selve Thun, Metallverband Bern & Zürich

Schlieren

Schweizerische
Wagons- und
Aufzügefabrik AG
Schlieren-Zürich

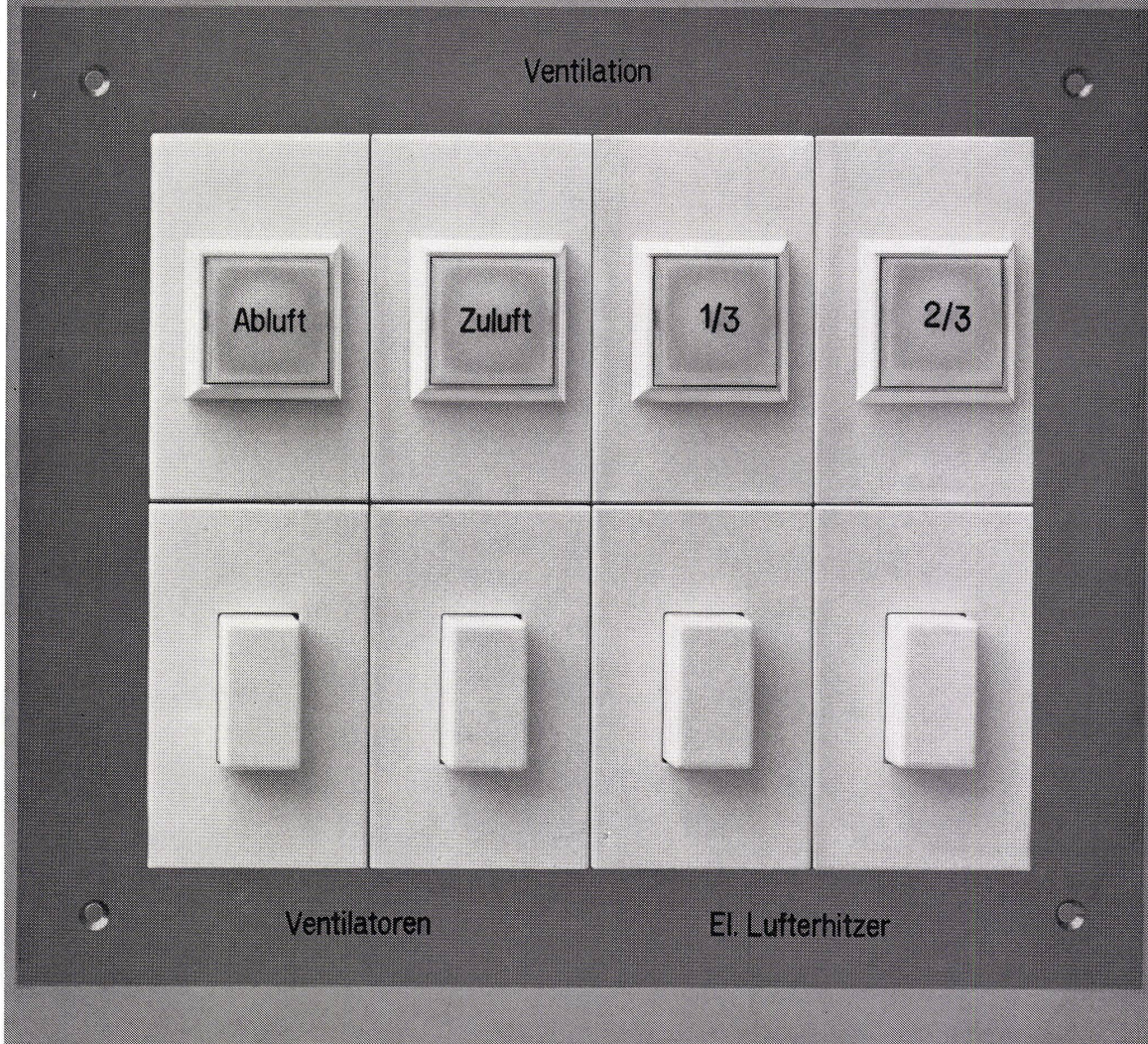
**Schlieren:
richtungs-
weisend**

für moderne
Lösungen
im Bau von
Personen-
aufzügen





Feller



Feller-«FLF»-Apparate lassen sich zu kleinen, eleganten Kombinationen zusammenstellen. Die durch blosses Einschnappen rasch montierten Apparate können als Druckschalter, Druck-Impulskontakte, Signallampen und Steckdosen, Typ 12 und 13, geliefert werden. Geben Sie uns Ihre Wünsche bekannt, wir liefern Ihnen die einbaufertige Kombination!

Adolf Feller AG Horgen
Fabrik elektrischer Apparate

Telefon 051 82 16 11



erosuisse Stahlrohrmöbel
 Generalvertretung des
 Bofinger-Stuhles

HELFENSTEIN + BUCHER LUZERN Hirschengraben 43, Tel. 041-23 33 66

Wir präsentieren Ihnen heute einen neuen Kunststoff-Stuhl: den Bofinger-Stuhl. Er wird aus glasfaserverstärktem Polyesterharz in einem Arbeitsgang gepresst. Das Material bestimmt seinen Charakter. Der Stuhl ist robust – Sonnenstrahlen, Hitze und Glut lassen ihn kalt. Regen, Schnee und Kälte können ihm nichts anhaben. Er ist der ideale Kunststoff-Stuhl für Massenbestuhlungen, Cafés, Restaurants, öffentliche Plätze und eigenwillige Leute. Er ist stapelbar, in mehreren Farben erhältlich und mit dazu passenden Kunststoff-Tischen lieferbar.

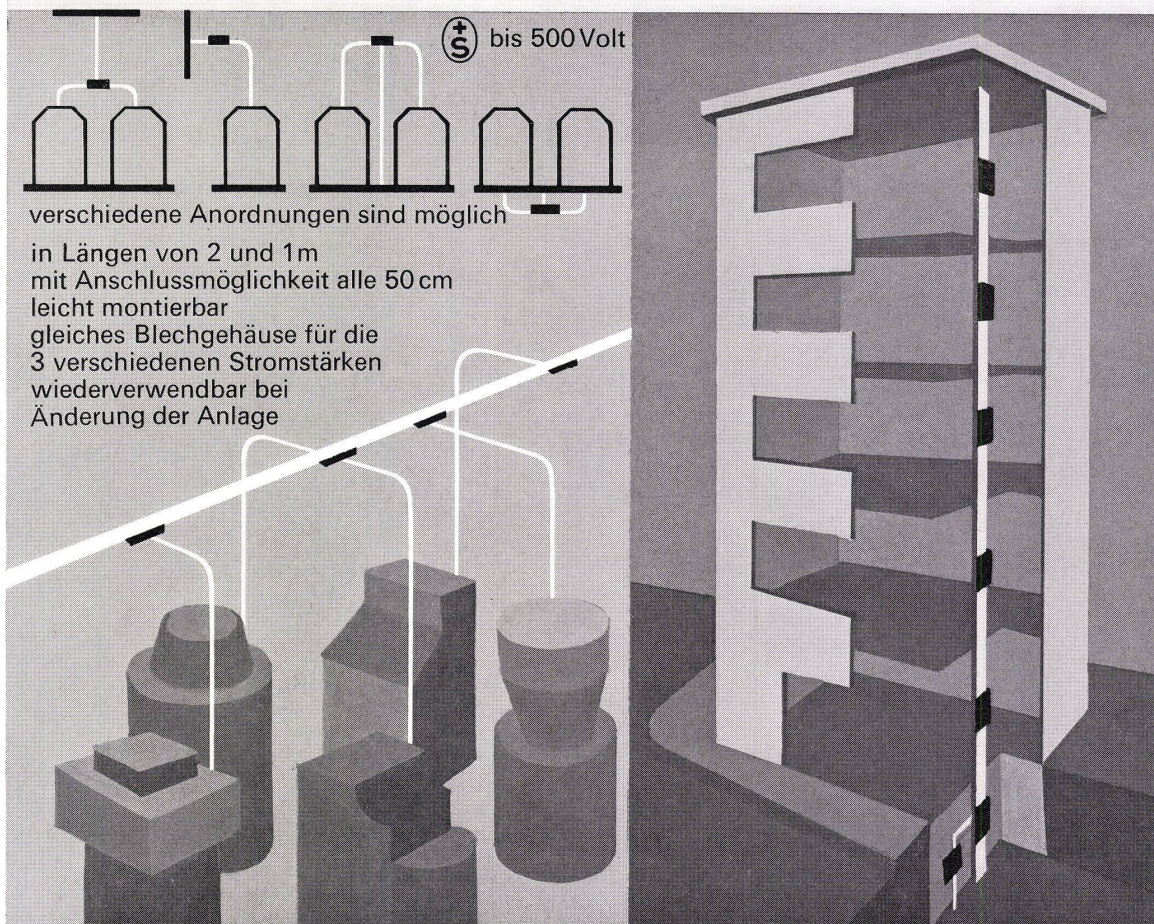
bitte ausschneiden!

Ihr Stuhl interessiert mich! Bitte senden Sie mir nähere Unterlagen.
 Name und genaue Adresse:

WOERTZ Stromkanäle



für 250, 350 und 500 Amp
als horizontale Schienenverteiler in Industriebetrieben
als vertikale Schienen-Steigleitungsverteiler in Hochhäusern



verschiedene Anordnungen sind möglich

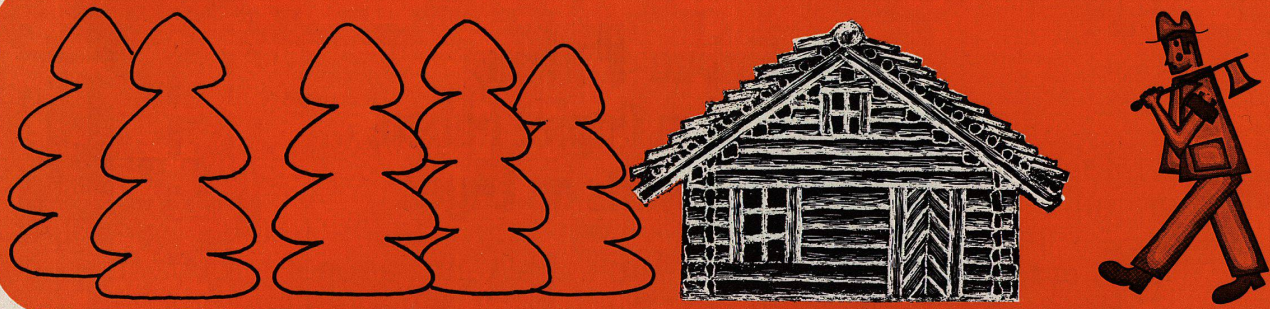
in Längen von 2 und 1 m
mit Anschlussmöglichkeit alle 50 cm
leicht montierbar
gleiches Blechgehäuse für die
3 verschiedenen Stromstärken
wiederverwendbar bei
Änderung der Anlage

Verlangen Sie Unterlagen
oder Vertreterbesuch



OSKAR WOERTZ BASEL
Fabrik elektrotechnischer Artikel 4002 Basel
Eulerstrasse 55 Tel. 061 23 45 30 Telex 63179

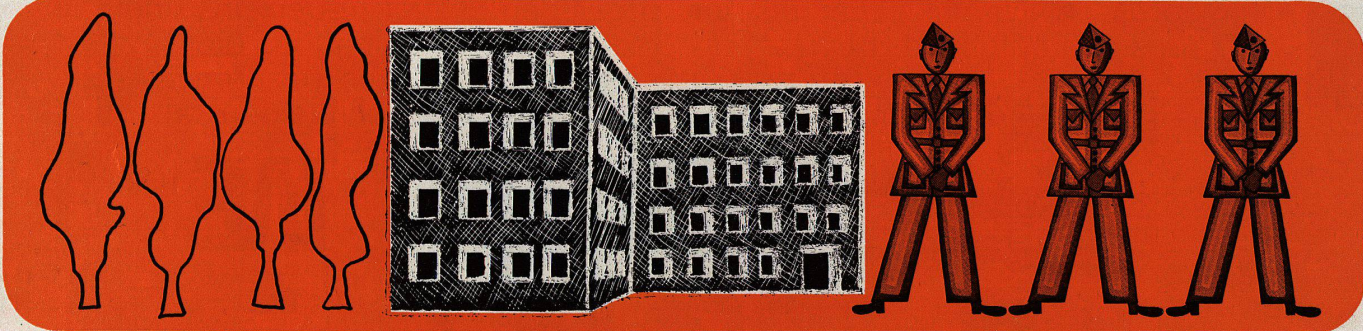
Dieses Haus ist aus Holz



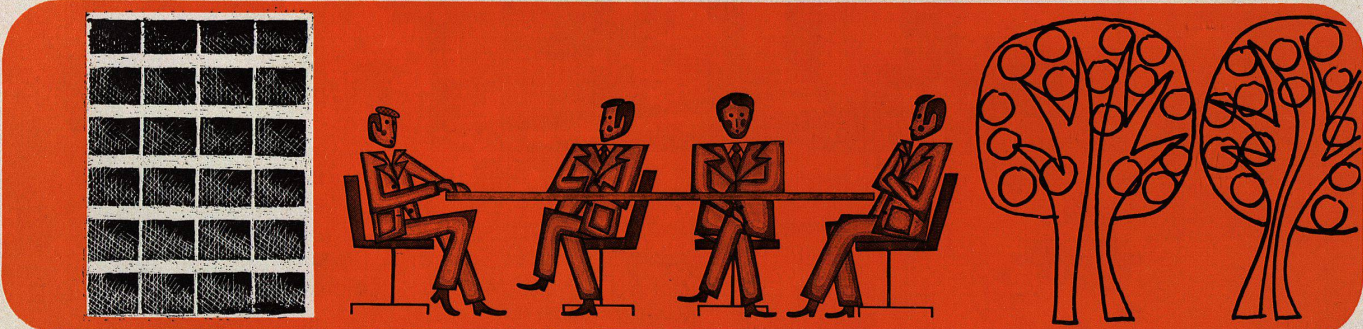
Dieses Haus ist aus Backstein



Dieses Haus ist aus Beton



Dieses Haus ist aus Metall



Eines haben sie gemeinsam;
alle bieten den gleichen Komfort dank der
VETROFLEX-Isolierung
VETROFLEX ist die moderne Bauten-Isolierung.



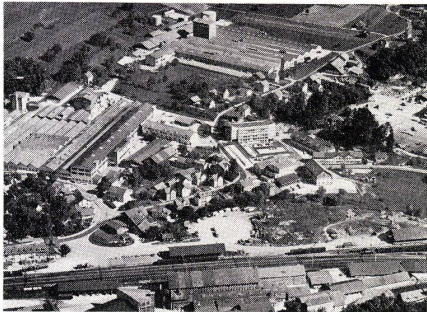
GLASFASERN AG Verkaufsbüro Zürich, 8155 Niederhasli Tel. 01 - 94 64 44

Auf Wunsch schicken wir Ihnen ausführliche Dokumentation über unsere Produkte und beraten Sie kostenlos.

Laufen

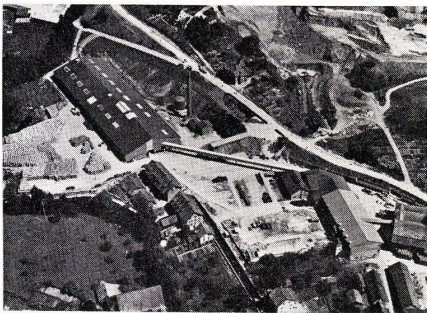
worldwide

Ist es Zufall, daß ein industrielles Unternehmen, das moderne keramische Erzeugnisse schafft, auch nach neuzeitlichen ökonomischen Prinzipien organisiert ist?

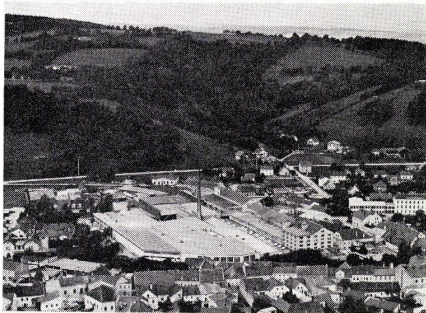


Schweiz/Laufen

In Laufen hat die Zukunft nicht nur bei der Technik der Verarbeitung gebrannter Erde, sondern auch bei der Konzeption des Betriebes in bezug auf seine Produktions- und Absatzwege bereits vor Jahren begonnen.



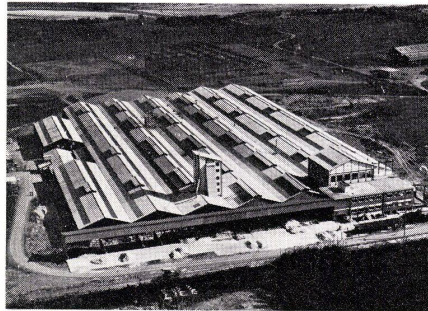
Deutschland/Kandern



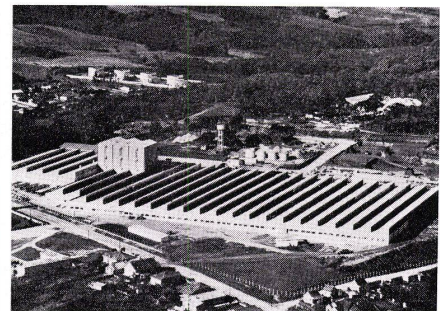
Österreich/Wilhelmsburg

Die Laufener Firmengruppe verteilt sich über zwei Kontinente. In der Schweiz, in Deutschland, in Österreich, in Spanien und Brasilien entstehen täglich qualitativ hochstehende keramische Produkte, die sich auf den internationalen Märkten durchsetzen.

Wer sich bei der Wahl keramischer



Spanien/Barcelona



Brasilien/Curitiba

Erzeugnisse vom Laufener Flammenzeichen leiten läßt weiß, daß unter diesem Signet Erzeugnisse geschaffen werden, die ein Qualitätsniveau erreichen, das sich mit den besten keramischen Produkten messen darf, die auf dem Weltmarkt geboten werden.

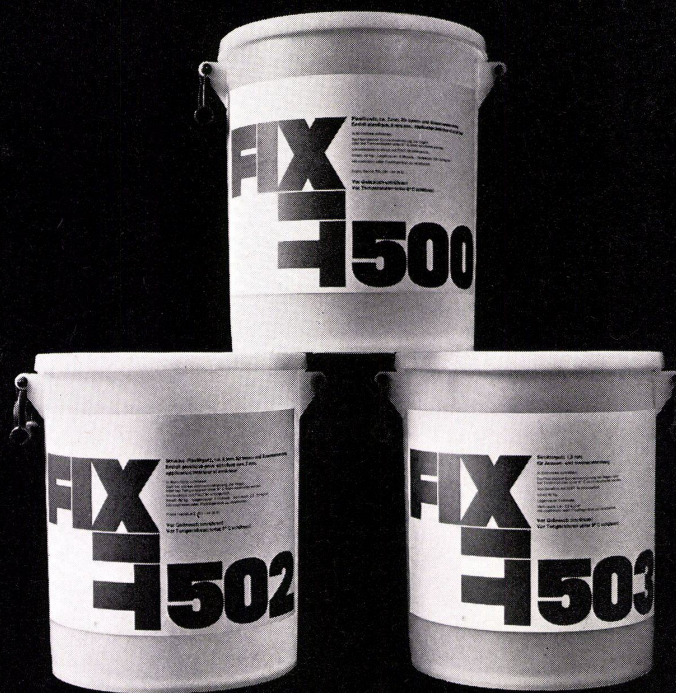
Der Firmengruppe Laufen gehören an seit:

1892	Tonwarenfabrik Laufen AG	Ziegeleiprodukte Steinzeug-Bodenplatten (1938) Steinzeug-Mosaik
1918	Aktien-Ziegelei Allschwil	Ziegeleiprodukte
1919	Kaminwerk Allschwil	vorfabrizierte Kamine
1925	AG für Keramische Industrie Laufen	Sanitärkeramik (1925) Wandplatten (1934) Elektroporzellan (1949)
1952	INCEPA, Industria Ceramica Parana S. A. Curitiba, Brasilien	Wandplatten
1959	Tonwerke Kandern GmbH	Ziegeleiprodukte
1963	Sangra S. A. Barcelona	Sanitärkeramik
1967	OESPAG, Österreichische Sanitär-Keramik- und Porzellan-Industrie AG, Wien Werke in: Gmunden Wilhelmsburg	Sanitärkeramik Porzellangeschirr
1971	Kera-Werke AG Laufenburg	Sanitärkeramik Porzellangeschirr

Die Gruppe beschäftigt über 3000 Personen.

Seit Herbst 1970 sind die Produktionsgesellschaften in der Schweiz, in Deutschland, Österreich, Spanien und Brasilien in der Keramik-Holding AG Laufen zusammengefasst.

„Das Bessere ist der Feind des Guten“



Das Bessere

Kunststoffputz Fixit von Haniel.
In vielen Strukturen zur maschinellen Verarbeitung
oder zum Verarbeiten von Hand.
Fixit, das System, das keine Fragen offenlässt.

Informieren Sie uns über die Fixit-Kunststoffputze.

Einsenden an Franz Haniel AG
St. Albananlage 46, 4002 Basel

**FIX
F**

Erfolg kommt mit dem Wohlbefinden.

«Heureka, ich hab's gefunden!», hörte man Archimedes rufen, als er das Gesetz vom Auftrieb entdeckte. Wo entdeckte? In der Badewanne – wo denn sonst! Sagt die Überlieferung.

Nicht überliefert ist, wie viele Geistesblitze, blendende Ideen und erfolgreiche Einfälle seit Archimedes' Zeiten im Bad gefunden wurden. Wenig sind es nicht. Denn ein Bad in einem schönen Bad inspiriert. Lässt den Alltag vergessen. Entspannt, regt an, macht unbeschwert. Wer sich wohl fühlt, hat auch Erfolg. Und wer Erfolg hat, hat mehr vom Leben.

Wenn Sie also etwas für Ihr Wohlbefinden tun wollen, sehen Sie sich unsere Bäder an. Die Komfortbäder, die Traumbäder, die Erfolgsbäder mit der bequemen Wanne. Mit den modernen Apparaten. Mit den schönen farbigen Wandbelägen. Von Sanitas.

Möglich, dass wir Sie in unserer Ausstellung plötzlich rufen hören: «Heureka, ich hab's gefunden!» Dann wird auch der Erfolg nicht auf sich warten lassen.



Ihr Sanitär-Grossist mit dem
freundlichen Service

sanitas

Sanitäre Apparate, Sauna, Küchen

8031 Zürich, Limmatplatz 7, 01 425454. 3018 Bern-Bümpliz, Bahnhofweg 82, 031 551011
9000 St. Gallen, Sternackerstr. 2, 071 224005. 4056 Basel, Kannenfeldstr. 22, 061 435550

Argolite

Kunststoffplattenwerk
6130 Willisau
Tel. 045 6 19 12

*In einer ARGOLITE-Küche
können Sie verarbeiten
was Sie wollen.*

*Gerüche werden von diesen Kunststoffplatten
glattweg ignoriert.*



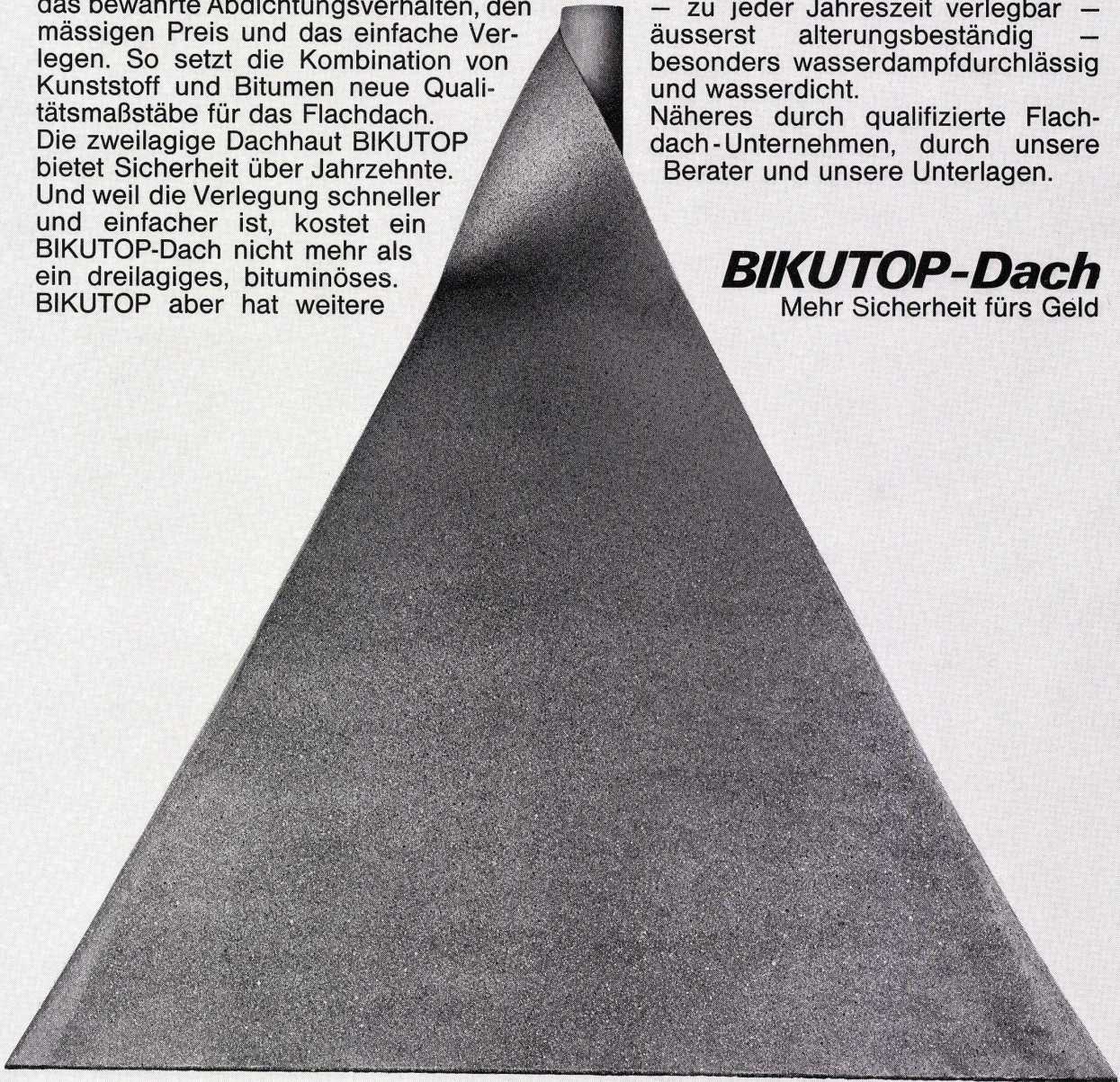
Die Kunststoffbahn mit der problemlosen Verarbeitung von Dachpappe.

BIKUTOP, die neuartige, zum Patent angemeldete Dachbahn übernimmt vom Kunststoff die hohe Elastizität und vom Bitumen das bewährte Abdichtungsverhalten, den mässigen Preis und das einfache Verlegen. So setzt die Kombination von Kunststoff und Bitumen neue Qualitätsmaßstäbe für das Flachdach. Die zweilagige Dachhaut BIKUTOP bietet Sicherheit über Jahrzehnte. Und weil die Verlegung schneller und einfacher ist, kostet ein BIKUTOP-Dach nicht mehr als ein dreilagiges, bituminöses. BIKUTOP aber hat weitere

überzeugende Vorteile: geringste Verletzbarkeit – Wurzelfestigkeit – biegsam bis -40°C – wärmebeständig bis 130°C – zu jeder Jahreszeit verlegbar – äusserst alterungsbeständig – besonders wasserdampfdurchlässig und wasserdicht.

Näheres durch qualifizierte Flachdach-Unternehmen, durch unsere Berater und unsere Unterlagen.

BIKUTOP-Dach
Mehr Sicherheit fürs Geld



VERBIA

Verkaufsaktiengesellschaft für plastische Bedachungs- und Abdichtungsmaterialien, 4600 Olten, Tel. 062/21 06 41

Erfahrung, Know-How
und geistige Beweglichkeit
bilden das unbezahlbare
Kapital der Unternehmen.

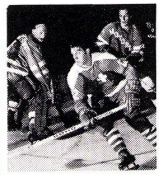
die sich mit vollem
Einsatz an die Lösung
von seltenen
Problemen heranmachen.

Das seltene Problem:



Wo würden Sie den ganzen Baublock des Tonhalle- und Kongressgebäudes von Zürich versorgen? Im Hallenstadion. Der umbaute Raum des Hallenstadions entspricht demjenigen von ca. 600 Dreieinhalb-Zimmer-Wohnungen. Es sind 145 000 Kubikmeter. An die 100 Einfamilienhäuser haben einen

Heizbedarf von 2 400 000 kcal/h. Gleich viel wie das Hallenstadion. 14 000 Sportfans können das spektakuläre 6-Tage-Rennen gleichzeitig verfolgen. Und niemand braucht zu frieren. Abgesehen vom Beitrag der erhitzen Gemüter, sorgt eine wahre «Jumbo-Heizung» für die angenehme Wärme. Tausende von Eishockey-Liebhabern wissen das Hallenstadion besonders zu schätzen: denn Eishockey und kalte Füße gehören für diesmal nicht zusammen.



Warme Ambiance bei heissem Spiel auf kaltem Eis. Der Sport ist nicht alleine. Ausstellungen und Messen finden statt. Neue Heizverhältnisse. Im Innenraum gleich angenehm wie auf den Rängen. Von zuoberst bis zuunterst.

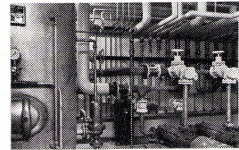
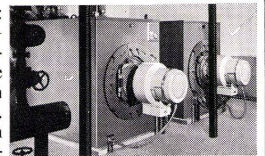
Mit der Lösung dieses verflixten Problems ist die Arbeit noch nicht getan. Es wird noch viel komplexer. Nicht jeden Tag steht man Schlange in Oerlikon. Zwei Tage Betrieb — sechs Tage Leere — acht Tage Betrieb — zehn Tage Ruhe usw.



Heizung im Hallen- Stadion Zürich- Oerlikon

Für uns heisst das:
zwei Tage heizen —
sechs Tage abge-
stellt — acht Tage
heizen — zehn
Tage abgestellt usw.

Diese extrem wechselnden Betriebsbelastungen treiben Raubbau am Material. Jahrein, Jahraus. Selbstverständlich. Die Heizung hat zu klappen. Deshalb brauchte es ein Unternehmen, das sich mit vollem Einsatz an die Lösung des seltenen Problems machte.

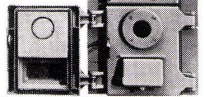


So entstand der Kontakt

Zürich-Oerlikon — Rothrist.

Unser Hallenstadion-Problem «Wie können so verschiedene Heizbedürfnisse bei so enorm wechselnden Heizbelastungen auf wirtschaftliche, einfache und 100 % funktionssichere Weise befriedigt werden?» Die Lösung: Heisswasser-Luftheizung durch zwei STREBEL-DG-2- Dreizug-Guss-Hochleistungskessel von zusammen 2 400 000 kcal/h Heizleistung.

Gerne informieren wir Sie technisch ausführlicher über die Hallenstadion-Heizung.



Coupon.
Ich baue zwar kein zweites Hallenstadion und habe trotzdem Heizungsprobleme. Bitte senden Sie mir Ihre Dokumentation.
Adresse: BW

Bitte einschicken an:
STREBELWERK AG, Dokumentation: 4852 Rothrist

Wer für solche Projekte das
Vertrauen verdient, geht auch
für Sie durchs Feuer.
Deshalb — und in jedem Fall —

STREBEL

STREBELWERK AG Rothrist, Tel. 062/41 24 71/41 38 21

Werke 1 und 2 in Nebikon

Ob Einfamilienhaus, ob Hallenstadion, wenn es
ums Heizen geht, können Sie auf uns zählen.
Mit vollem Einsatz arbeiten, heisst
unsere Devise auf jeden Fall!

691

Armierungsstähle

Armierungsnetze

Ablaufleitungen
aus Gusseisen,
plastifiziertem Stahl
und
Kunststoff

Schachtabdeckungen
und Strassenroste

Ausrüstungen für Kläranlagen

Druckrohre, Formstücke und Armaturen
aus Gusseisen
für Wasser- und Gasleitungen

Heizkessel

Radiatoren
und Heizwände

Heizölbehälter

Cheminée-Einsätze

Baumaschinen, Krane, Förderanlagen

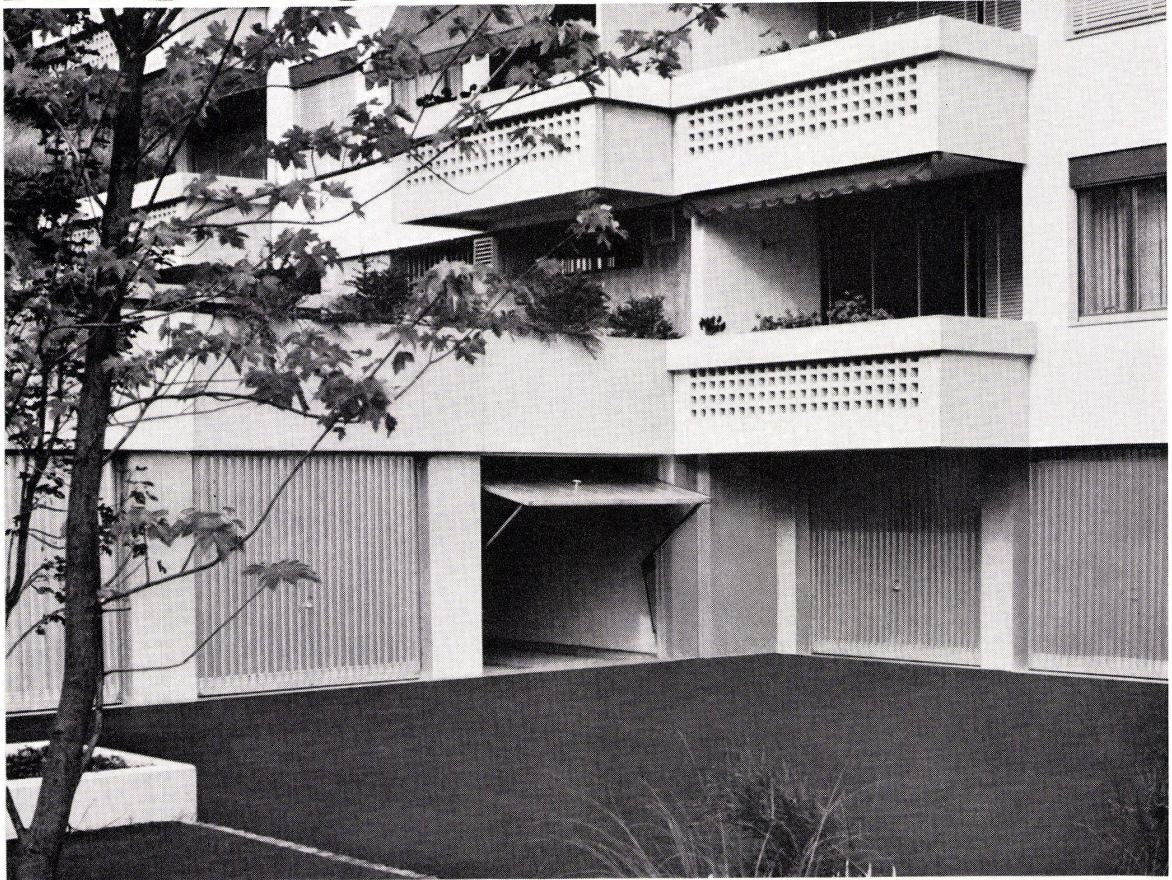
VON ROLL AG.
4563 Gerlafingen



**Qualitätsprodukte
für den Hoch- und
Tiefbau**

VON ROLL

Moderne Bauten



moderne Tore Baubedarf-Tore

Ganzstahl vollverzinkt + eingebrannte graue Grundierung
+ Spezial-Hartbelag auf der Innenseite

Montage zu Festpreisen in der ganzen Schweiz

Baubedarf Zürich AG, 8105 Regensdorf/Zürich, Tel. 01 71 27 22

Wie viele Prismen zerstören wir pro Jahr?

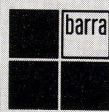
Ohne Prismen keine Forschung. Zumindest nicht auf dem Gebiete von Beton und Mörtel. Denn Prismen erst ermöglichen uns, neue Ideen, neue Produkte einer eingehenden Prüfung auf Eignung zu unterziehen.

Deshalb zerstören wir zwischen 3000 und 5000 Prismen pro Jahr. Das entspricht ebenso vielen Bewährungsproben und, geben wir es getrost zu, einigen Enttäuschungen. Denn zum einen sind unsere Forscher keine Hexenmeister, denen alles auf den ersten Wurf gelingt, und zum anderen geben wir uns nicht so schnell zufrieden.

Im Durchschnitt wird die Formel eines neuen Produkts achtundzwanzigmal geändert, bis wir es zum Verkauf freigeben. Dazwischen liegen Versuche und, nach erfolgter Formeländerung, nochmals Versuche, die teils in unseren eigenen, aufs modernste ausgestatteten Laboratorien, teils in der EMPA durchgeführt werden.

So ist bei uns eine bedeutende Equipe mit nichts anderem beschäftigt, als neue Produkte zu entwickeln und bestehende den neuesten Erkenntnissen von Wissenschaft und Technik anzupassen. Damit Sie rationeller, besser und sicherer bauen können.

So viele wie es braucht um Sie zufriedenzustellen.

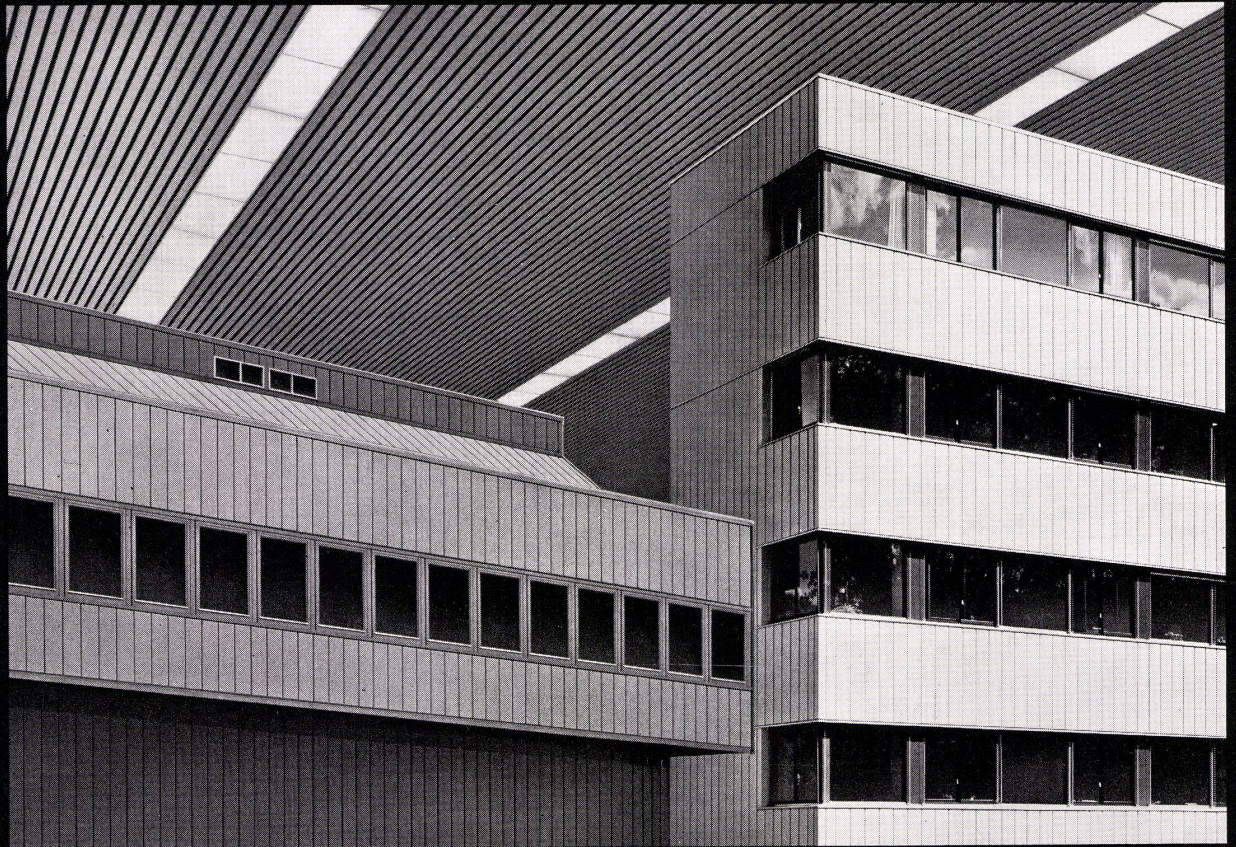


MEYNADIER

Meynadier + Cie AG, 8048 Zürich, Vulkanstrasse 110, Tel. 01/52 22 11,
Lausanne, Bern, Luzern, Bellinzona, Chur.

LUXALON®

**Aluminium-Bauprodukte. Für moderne Fassaden. Für moderne Decken.
Und für moderne Architekten.**



Luxalon®-Bauprodukte heisst: moderne Bauprodukte aus einbrennlackiertem Aluminium. Luxalon®-Bauprodukte heisst: hohe Korrosionsfestigkeit, schnelle und einfache Montage ohne sichtbare Befestigungen. Luxalon®-Bauprodukte sind in verschiedenen Farben erhältlich.

Luxalon®-Fertigwand:

die 50 mm starken Paneele bestehen aus zwei einbrennlackierten Aluminiumhäuten, die durch Polyurethanschaum innig verbunden werden. Keine thermischen Brücken, hohe Wärmedämmung ($0,43 \text{ kcal/m}^2 \text{ h } ^\circ\text{C}$) Gewicht $\pm 8 \text{ kg/m}^2$. Die 60 cm breiten Standardpaneele, die 20 und 30 cm breiten Ausgleichspaneele und die speziellen Eckpaneele können rasch und mühelos montiert oder demontiert werden.

Luxalon®-Fassadenverkleidung Typ 150 F:

die 150 mm (Modul) breiten Paneele aus einbrennlackiertem Aluminium können ohne

sichtbare Befestigungen horizontal oder vertikal verlegt werden, wodurch eine flache, wasserdichte Fassadenverkleidung entsteht.

Luxalon®-Decken:

die einbrennlackierten Aluminiumpaneele werden auf einbrennlackierte Aluminium-Tragschienen geklemmt. Das Resultat: dekorative Decken, Akustik-, Lüftungs- und Heizungsdecken. In verschiedenen Profilformen lieferbar.

Anwendungsbereich der Luxalon®-Aluminium-Bauprodukte: industrielle Bauten, Bürogebäude, Schulen, Krankenhäuser, Supermärkte, Hallenbäder, Sportanlagen, Hotels usw.

Ausführliche Unterlagen durch

Hunter Douglas 

Moosstrasse 15, 6000 Luzern, Tel. 041 23 60 83

® Warenzeichen von **Hunter Douglas** 

Da gibt es einen textilen Bodenbelag,
dem können weder Bakterien noch
Hammerschläge etwas anhaben.

Meyer-Müller liefert ihn ab Lager.

Sein Name: Sevonyl® VS. Sein Steckbrief: Vollsynthetisch, robust und unverwundlich, permanent antimikrobiell, resistent gegen Schmutz, leicht zu reinigen, wärmeisolierend, schalldämpfend und schallschluckend... und kostet weniger, als Sie nach all den vielen Vorzügen vielleicht denken. Unverlegt nämlich nur ganze Fr. 32.- pro m² (als Richtpreis). Verlangen Sie Spezialofferte.

Dazu kommt noch die reiche Auswahl an Farben: Eine faszinierende Kollektion von 12 ausgesuchten und erfolgreichen Tönen.

Hier die fachtechnischen Daten: Sevonyl VS ist ausgerüstet mit EULAN-ASEPT, armiert mit Trevira-hochfest-Trägergewebe, Gehschicht aus 100% Grilon (Nylon), 6fach vernadelt, vollimprägniert, lieferbar in Bahnen à 2 m Breite.

Meyer-Müller

Meyer-Müller & Co. AG
Stampfenbachstrasse 6, 8001 Zürich
Hauptgasse 35, 4500 Solothurn
Bubenberplatz 10, 3000 Bern

Meyer-Müller
hat immer
den richtigen
Teppichboden
für Sie am Lager.



doch
nicht
so!

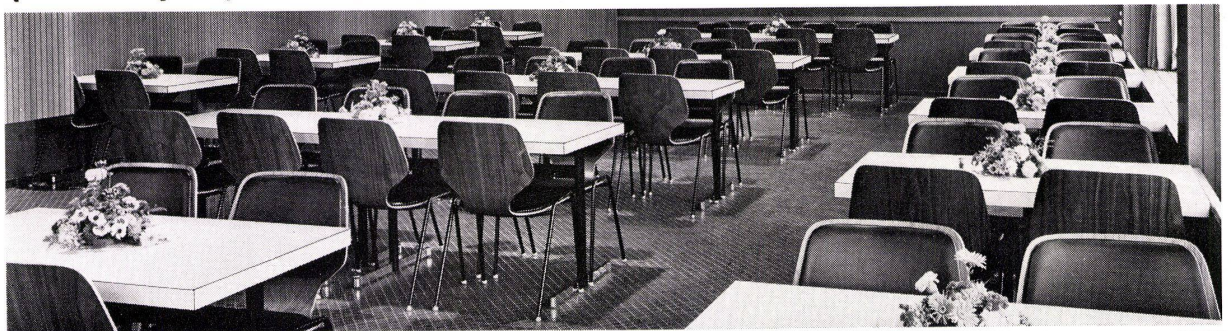
Zum Essen braucht es einen angenehmen Stuhl, Platz an einem genügend grossen Tisch, ein wenig Bequemlichkeit – zum Entspannen. Damit man nachher wieder fit zur Arbeit ist. Bei der Planung von zweckmässigen Industriekantinen, modernen Personalrestaurants oder gediegenen Konferenzräumen helfen wir Ihnen. Verlangen Sie Prospekte, Mustermöbel oder Vorschläge für die Raumgestaltung.

Embru hat den richtigen Sitzplatz

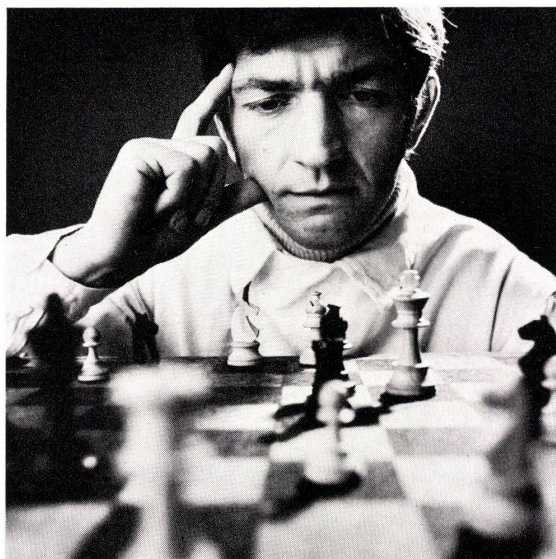


Embru-Werke, 8630 Rüti, Tel. 055/312844
Filiale: 8026 Zürich,
Engelstr. 41, Tel. 01/23 53 13

embru
T



Spiel mit Grenzen



Wir meinen nicht Landesgrenzen, sondern Wände. Grundrisse moderner

Wohnungen, in welche schliesslich auch ein hübsches Badezimmer eingebaut werden soll.

Über Grundrisse ist der Architekt König. Er setzt die Massstäbe. Er bestimmt die «Grenzen».

So wird das Badezimmer für uns dann oft zur «Massarbeit». Einmal darf nichts darin fehlen: nicht die Seifenschale, nicht die Brausedusche, nicht die Haltegriffe...

Noch wichtiger aber: das Badezimmer soll zum Verweilen einladen. Es soll harmonisch wirken, in Form und Farben. Es soll entspannen und erfrischen. Wer immer es braucht.

In den «gegebenen» Wänden ist die ideale Lösung nicht immer leicht – ein «Spiel mit Grenzen».

Aber nur für Badezimmer-Spezialisten, die dieses Spiel beherrschen. Die «gegebene» Schwierigkeiten spielend meistern. Die ihr anspruchsvolles Metier lieben. HUB-Fachleute.

Hans U. Bosshard AG

Küchen
Platten
Sanitär

Manessestrasse 170
8027 Zürich
01/36 26 77

Mattenbachstrasse 8
8401 Winterthur
052/29 51 21

Via Ginevra 2
6901 Lugano
091/20 50 05



Be-greifen Sie, be-sitzen Sie Leder echtes Leder



und Sie begreifen, was es heisst, echte Ledermöbel zu besitzen

**LACAR
NAPPA**

Verkauf: Gut + Co 8152 Glattbrugg ZH

LACAR NAPPA

ein Markenname, der seit Jahrzehnten für bestes Schweizer Qualitätsleder bürgt

der Inbegriff weich gegerbten Leders, fein im Griff und sprichwörtlich zäh

3 Ausführungen:

LACAR-NAPPA-RUSTICAL

Das Standard-Möbelleder, das alle Strapazen aushält

LACAR-NAPPA-RUSTICAL ist chromgegerbt und mit Anilinfarben durchgefärbt. Seine Oberfläche ist mit einem feinen, leicht pigmentierten Lackfinish ausgerüstet, der dem Leder seine hervorragenden Gebrauchseigenschaften vermittelt:

Wasser- und ölfest, abwaschbar mit Seifenwasser, lichtecht und nicht abfärbend.

Je nach der verwendeten Rohware ist LACAR-NAPPA-RUSTICAL mit verschiedenen Narbenprägungen in entsprechenden Preislagen lieferbar.

Pflegehinweis:

Flüssigkeiten und Schmutz aller Art dringen nicht in das Leder ein und können daher leicht abgewischt werden. Gelegentlich mit schwachem Seifenwasser reinigen, gut trocknen lassen und mittels Wollappen polieren. Keine Pflegemittel verwenden!

LACAR-NAPPA-ANTIK

Das Möbelleder für Ledernarren

In voller Weichheit chromgegerbt, mit besten Anilinfarben durchgefärbt, mit einem Spezial-Finish pflegeleicht gemacht – Leder, wie es nicht schöner sein könnte. Seine ausgesuchte Rohware bedingt allerdings einen höheren Preis; seine natürliche Oberfläche ist etwas delikater und sollte vor greller Sonne geschützt werden.

Pflegehinweis:

Flüssigkeiten und Schmutz aller Art dringen nicht in das Leder ein und können daher leicht abgewischt werden. Gelegentlich mit schwachem Seifenwasser reinigen, gut trocknen lassen und mittels Wollappen polieren. Keine Pflegemittel verwenden!

VELCAR-NAPPA

Das Wildleder unter den Möbelleidern

VELCAR-NAPPA ist hergestellt wie LACAR-NAPPA-ANTIK, wird aber umgekehrt aufgezogen, das heisst, die Leder-Innenseite wird herausgekehrt. Diese Seite ist mit Scotchgard imprägniert. VELCAR-NAPPA ist preisgünstig, unempfindlich gegen Kratzer und nicht heikel.

Pflegehinweis:

Zur Vorbeugung Leder schon am neuen Möbel mit Scotchgard-Spray behandeln. Wasser-, Getränke- und Schmutzflecken sofort feucht abwischen. Fett- und Ölflecken sowie Handgriff- und Kopfliegstellen feucht mit etwas Handseife reinigen, dann mit sauberem Wasser nachwischen. Nach vollständiger Trocknung mit einer Wildlederbürste reiben, bis Farbe wieder ausgeglichen. Anschliessend mit Scotchgard-Spray nachbehandeln.

Hersteller: Max Gimmel AG, Gerberei, 9320 Arbon

Verkauf: Gut + Co 8152 Glattbrugg, Tel. 01 / 810 44 11



Zapfen Sie überall!

(Strom natürlich...!)
ohne zusätzliche
Installationskosten mit dem

CANALIS- Schienenverteiler

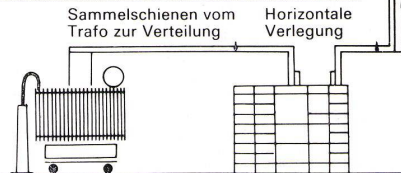
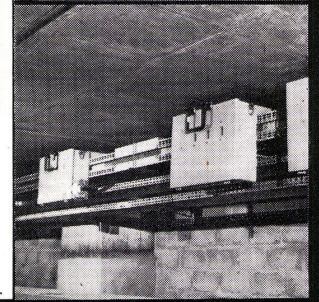
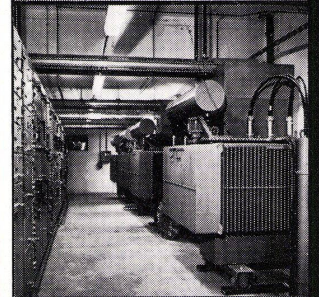
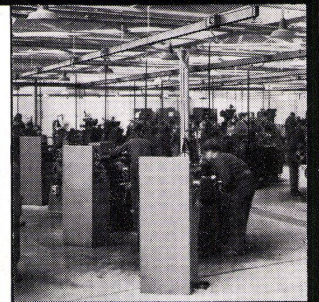
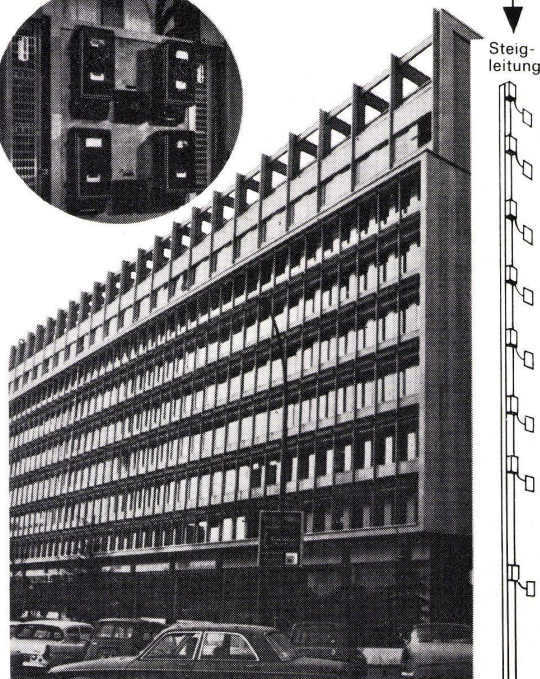
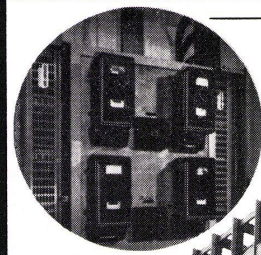
Für industriell und gewerblich genutzte Räume

Bauen Sie wirtschaftlich?

Kostensparend mit der

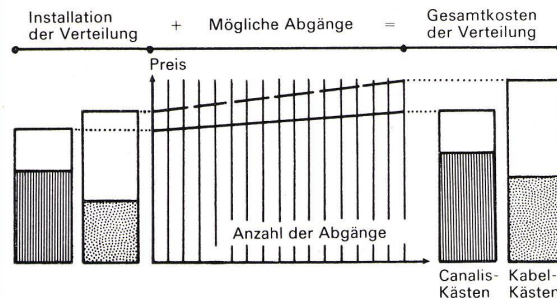
CANALIS- Schienensteigleitung

bringen Sie elektrische
Energie bis ins oberste
Hochhaus-Stockwerk



Schienenverteiler von 100 A bis 5000 A

Zum Anschluss und zur Verteilung grosser Leistungen



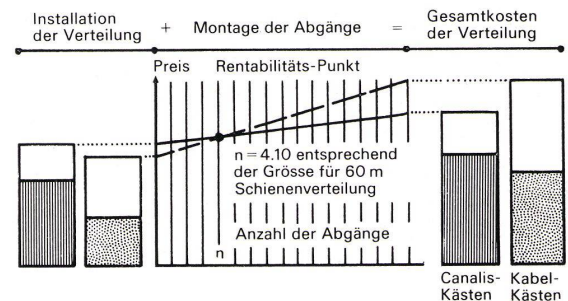
Canalis ist wirtschaftlich bereits bei der Installation

- Flughäfen, Konstruktionsbüro, Parkhäuser, Lagerhallen
- Schulen, Universitäten, Laboratorien, Pharma-Industrie
- Druckereien, Kartonage-Fabriken ■ Nahrungsmittel-Industrie
- Textilindustrie ■ Glasindustrie ■ Gummi-Industrie
- Holzverarbeitungsindustrie ■ Automobil- und Flugzeugwerke, metallverarbeitende Industrie,
- Galvanik-Betriebe ■ Elektro-Industrie, Schaltzentralen
- Post- und Fernmeldewesen ■

CANALIS – Das meistverwendete Stromschienensystem Europas!

Schienenverteiler von 25 A bis 700 A

Verteilung kleiner oder mittlerer Leistungen



Die Installation mit Canalis ist auch dann wirtschaftlicher als herkömmliche Installationsarten, wenn keine Standortveränderungen von Maschinen notwendig sind

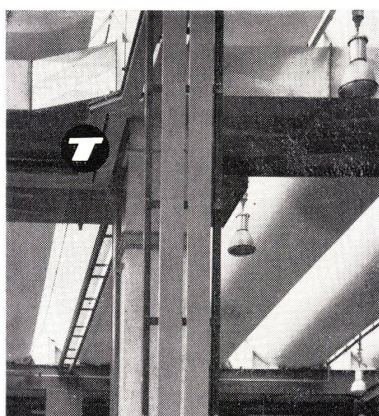
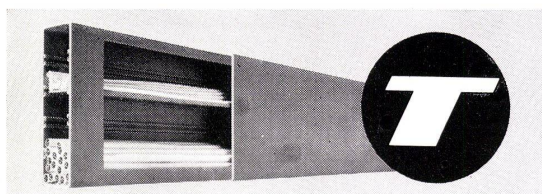
Canalis Traditionelle Systeme Montagezeit

Lassen Sie sich unverbindlich beraten

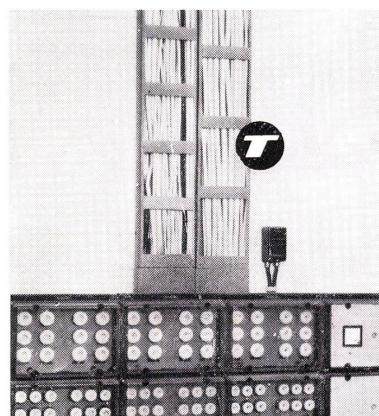


Abteilung 46 Südbahnhofstrasse 14c
3000 Bern, Telefon 031 45 66 81

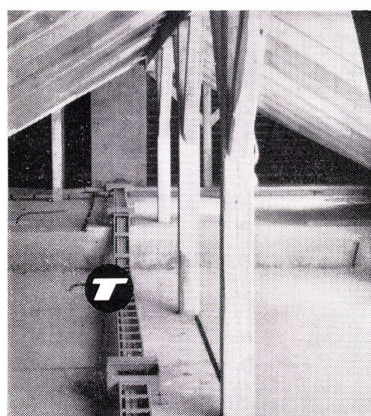
**Über die wirtschaftlichste
und passendste Elektro-Installation
brauchen Sie sich bei der Planung keine Gedanken
mehr zu machen.
Das haben bereits wir getan.
Rufen Sie 054 714 53/55**



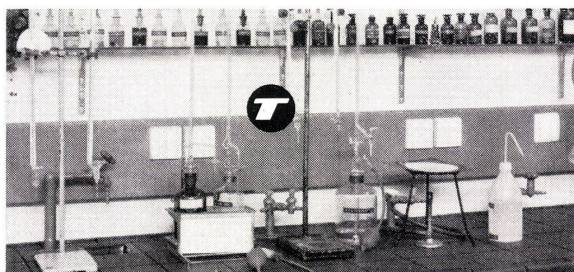
Großindustrie mit Tehalit



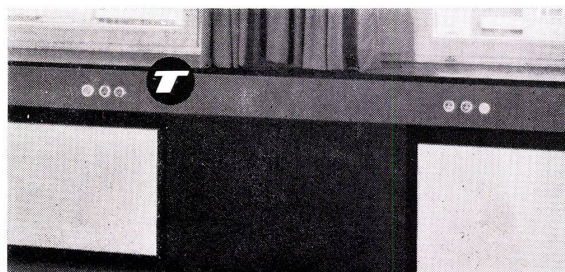
Leitungsführung an der Verteilung



Bungalow, vom Dach aus installiert



Biochemisches Institut



Zukunftssichere Büroinstallation

Oder Sie notieren sich kurz die Nummer. Dann haben Sie die sicherste Lösung aller Elektro-Installationsprobleme bereits im Notizbuch. Dazu müssen Sie wissen: Tehalit ist der bedeutendste und erfahrenste Hersteller von Kunststoff-Installationssystemen.

Entsprechend fortgeschritten ist die Entwicklung. Es gibt wohl kein Installationsproblem, das so

kompliziert wäre, als daß wir es nicht auf die wirtschaftlichste und individuell richtigste Weise lösen könnten. Mit 3 Kanal-Systemen sind wir auf alle nur denkbaren baulichen Gegebenheiten optimal eingestellt.

Hinzu kommen die bekannten Tehalit-Vorteile: Einsparung von Montagezeit bis über 50%.

Verlegung von Stark- und Schwachstromleitungen in einem Kanal durch Unterteilung des Kanals mittels Trennschienen. Großes Fassungsvermögen bietet Platzreserven für spätere Erweiterungen. Das hochwertige Kunststoffmaterial PVC-Hart ist beständig gegen Säuren und Chemikalien und aufgrund durchgehender Einfärbung optisch bestehend.

Generalvertretung für die Schweiz
Böni & Co. AG, 8500 Frauenfeld
Telefon 054 714 53/55 Telex 76307
Beziehbar auch im Fachgroßhandel
SEV-geprüft, PTT-bewilligt

Wir planen und bauen

Glissa-Sonnenschutzfassade an der ETH Zürich
3-teiliger Licht- und Hitzeschutz



Architekt:
Walter Custer, BSA/SIA, Prof. ETHZ
örtl. Bauführung:
H. Eberhard, Schaffhausen

Glissa AG
Glas- und Metallbau
8200 Schaffhausen
Telefon 053 5 92 31
Telex 76347





RENODET das helle Dach

Wenn es um Tageslicht im Flachdach-Bau geht, lösen die RENODET-Lichtkuppeln alle Probleme. Das durchdachte Programm enthält viele praktische Normgrößen. Aber auch im Erfüllen von Spezialwünschen sind wir stark. Wenden Sie sich an unsere RENODET-Fachleute. Sie werden Ihnen zweckmässige Vorschläge unterbreiten und mit den tausendfach bewährten RENODET-Lichtkuppeln für gutes Licht in Ihren Räumen sorgen.

In vielen Normgrößen und Spezial-Grossformaten erhältlich.

Renowit AG
RENODET-Verkauf
Schwanenstrasse
9202 Gossau
Tel. 071/85 21 74

eingetragene Schutzmarke
renodet®

K 72

Zapfen Sie überall!

(Strom natürlich...!)
ohne zusätzliche
Installationskosten mit dem

CANALIS-Schienenverteiler

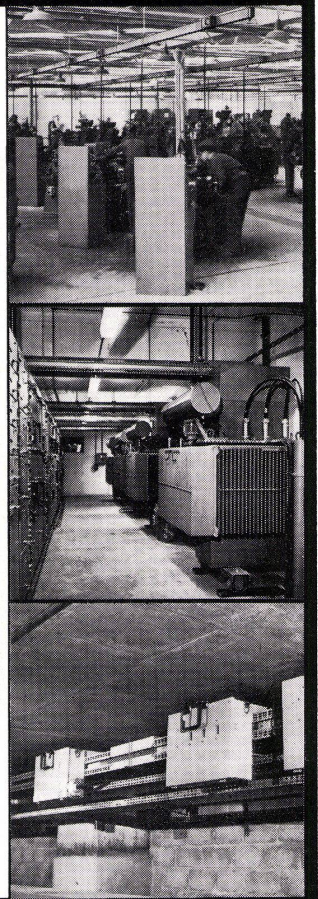
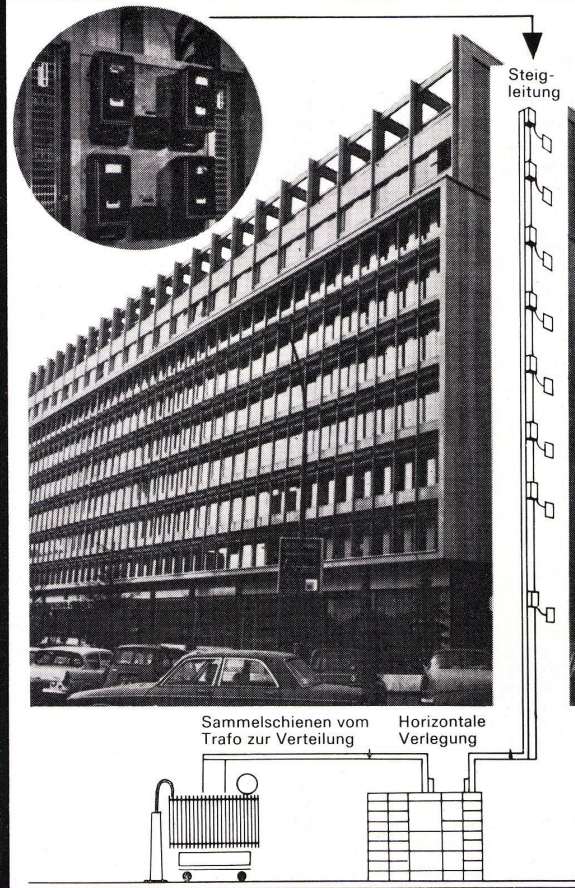
Für industriell und gewerblich genutzte Räume

Bauen Sie wirtschaftlich?

Kostensparend mit der

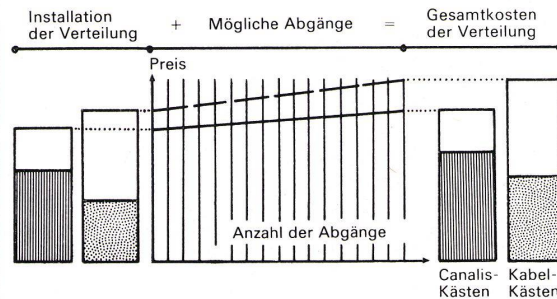
CANALIS-Schienensteigleitung

bringen Sie elektrische Energie bis ins oberste Hochhaus-Stockwerk



Schienenverteiler von 100 A bis 5000 A

Zum Anschluss und zur Verteilung grosser Leistungen



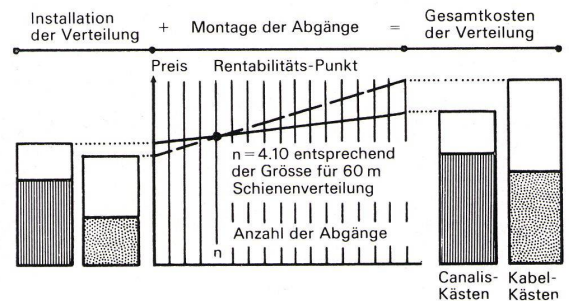
Canalis ist wirtschaftlich bereits bei der Installation

- Flughäfen, Konstruktionsbüro, Parkhäuser, Lagerhallen
- Schulen, Universitäten, Laboratorien, Pharma-Industrie
- Druckereien, Kartonage-Fabriken ■ Nahrungsmittel-Industrie ■ Textilindustrie ■ Glasindustrie ■ Gummi-industrie ■ Holzverarbeitungsindustrie ■ Automobil- und Flugzeugwerke, metallverarbeitende Industrie, Galvanik-Betriebe ■ Elektro-Industrie, Schaltzentralen
- Post- und Fernmeldewesen ■

CANALIS – Das meistverwendete Strom-schienen-system Europas!

Schienenverteiler von 25 A bis 700 A

Verteilung kleiner oder mittlerer Leistungen



Die Installation mit Canalis ist auch dann wirtschaftlicher als herkömmliche Installationsarten, wenn keine Standortveränderungen von Maschinen notwendig sind

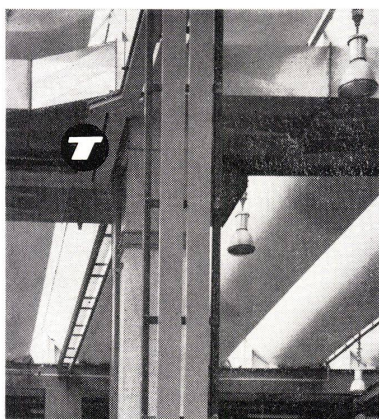
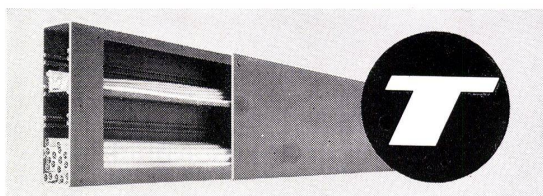
■ Canalis ■ Traditionelle Systeme □ Montagezeit

Lassen Sie sich unverbindlich beraten

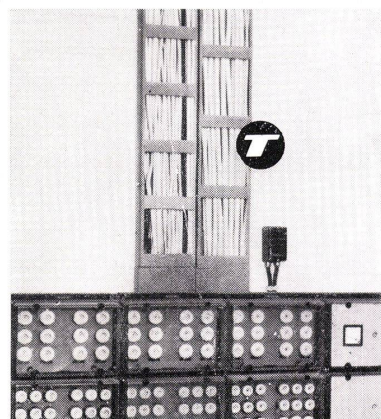


Abteilung 46 Südbahnhofstrasse 14c
3000 Bern, Telefon 031 45 66 81

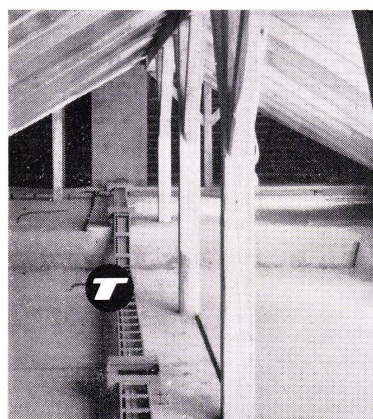
**Über die wirtschaftlichste
und passendste Elektro-Installation
brauchen Sie sich bei der Planung keine Gedanken
mehr zu machen.
Das haben bereits wir getan.
Rufen Sie 054 714 53/55**



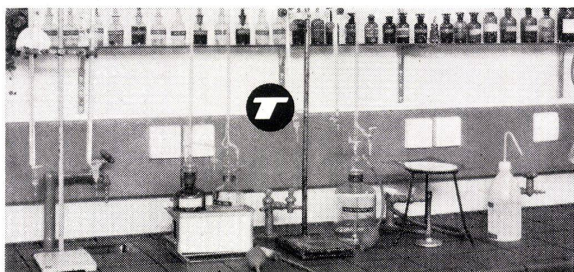
Großindustrie mit Tehalit



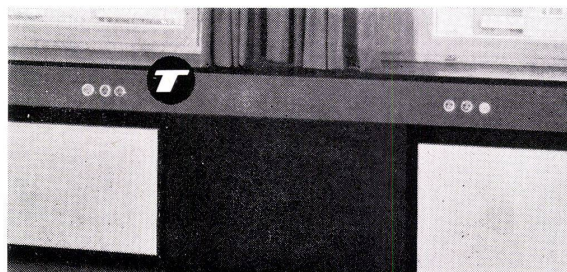
Leitungsführung an der Verteilung



Bungalow, vom Dach aus installiert



Biochemisches Institut



Zukunftssichere Büroinstallation

Oder Sie notieren sich kurz die Nummer. Dann haben Sie die sicherste Lösung aller Elektro-Installationsprobleme bereits im Notizbuch. Dazu müssen Sie wissen: Tehalit ist der bedeutendste und erfahrenste Hersteller von Kunststoff-Installationssystemen.

Entsprechend fortgeschritten ist die Entwicklung. Es gibt wohl kein Installationsproblem, das so

kompliziert wäre, als daß wir es nicht auf die wirtschaftlichste und individuell richtigste Weise lösen könnten. Mit 3 Kanal-Systemen sind wir auf alle nur denkbaren baulichen Gegebenheiten optimal eingestellt.

Hinzu kommen die bekannten Tehalit-Vorteile: Einsparung von Montagezeit bis über 50%.

Verlegung von Stark- und Schwachstromleitungen in einem Kanal durch Unterteilung des Kanals mittels Trennschienen. Großes Fassungsvermögen bietet Platzreserven für spätere Erweiterungen. Das hochwertige Kunststoffmaterial PVC-Hart ist beständig gegen Säuren und Chemikalien und aufgrund durchgehender Einfärbung optisch bestechend.


TEHALIT

Generalvertretung für die Schweiz
Böni & Co. AG, 8500 Frauenfeld
Telefon 054 714 53/55 Telex 76307
Beziehbar auch im Fachgroßhandel
SEV-geprüft, PTT-bewilligt

Wir planen und bauen

Glissa-Sonnenschutzfassade an der ETH Zürich
3-teiliger Licht- und Hitzeschutz



Architekt:
Walter Custer, BSA/SIA, Prof. ETHZ
örtl. Bauführung:
H. Eberhard, Schaffhausen

Glissa AG
Glas- und Metallbau
8200 Schaffhausen
Telefon 053 5 92 31
Telex 76347





RENODET das helle Dach

Wenn es um Tageslicht im Flachdach-Bau geht, lösen die RENODET-Lichtkuppeln alle Probleme. Das durchdachte Programm enthält viele praktische Normgrössen. Aber auch im Erfüllen von Spezialwünschen sind wir stark. Wenden Sie sich an unsere RENODET-Fachleute. Sie werden Ihnen zweckmässige Vorschläge unterbreiten und mit den tausendfach bewährten RENODET-Lichtkuppeln für gutes Licht in Ihren Räumen sorgen.

In vielen Normgrössen und Spezial-Grossformaten erhältlich.

Renowit AG
RENODET-Verkauf
Schwanenstrasse
9202 Gossau
Tel. 071/85 21 74

eingetragene Schutzmarke
renodet®

K 72

Zapfen Sie überall!

(Strom natürlich...!)
ohne zusätzliche
Installationskosten mit dem

CANALIS- Schienenverteiler

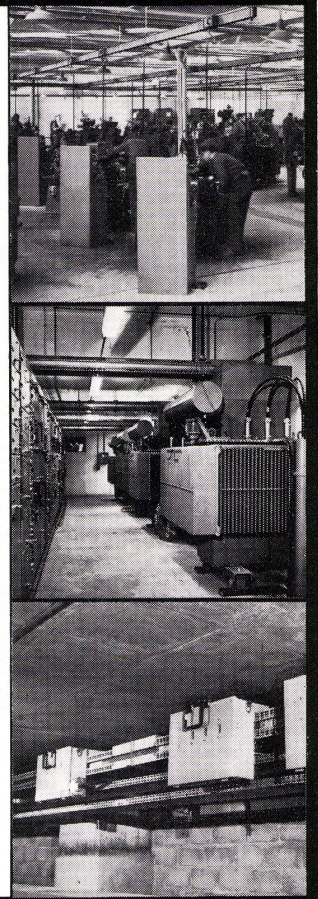
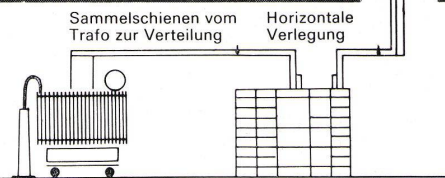
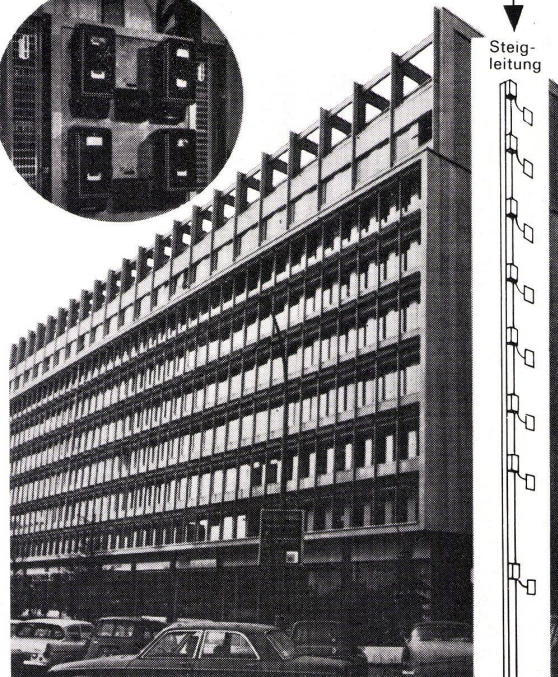
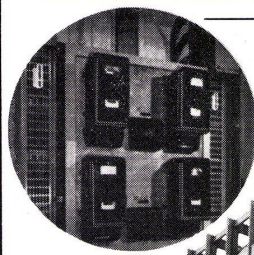
Für industriell und gewerblich genutzte Räume

Bauen Sie wirtschaftlich?

Kostensparend mit der

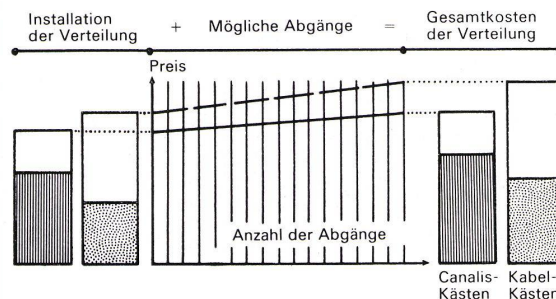
CANALIS- Schienensteigleitung

bringen Sie elektrische Energie bis ins oberste Hochhaus-Stockwerk



Schienenverteiler von 100 A bis 5000 A

Zum Anschluss und zur Verteilung grosser Leistungen



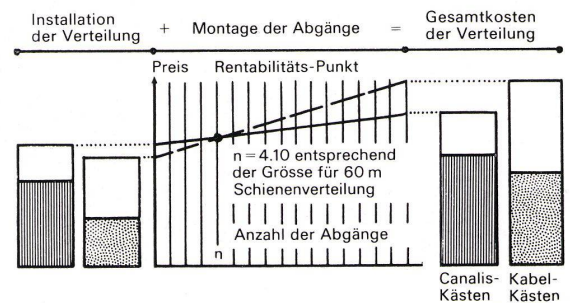
Canalis ist wirtschaftlich bereits bei der Installation

- Flughäfen, Konstruktionsbüro, Parkhäuser, Lagerhallen
- Schulen, Universitäten, Laboratorien, Pharma-Industrie
- Druckereien, Kartonage-Fabriken ■ Nahrungsmittel-Industrie ■ Textilindustrie ■ Glasindustrie ■ Gummi-industrie ■ Holzverarbeitungsindustrie ■ Automobil- und Flugzeugwerke, metallverarbeitende Industrie, Galvanik-Betriebe ■ Elektro-Industrie, Schaltzentralen
- Post- und Fernmeldewesen ■

CANALIS – Das meistverwendete Strom-schienen-system Europas!

Schienenverteiler von 25 A bis 700 A

Verteilung kleiner oder mittlerer Leistungen



Die Installation mit Canalis ist auch dann wirtschaftlicher als herkömmliche Installationsarten, wenn keine Standortveränderungen von Maschinen notwendig sind

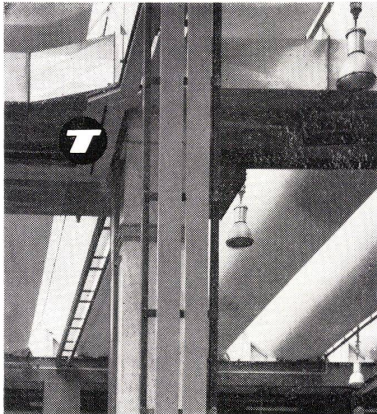
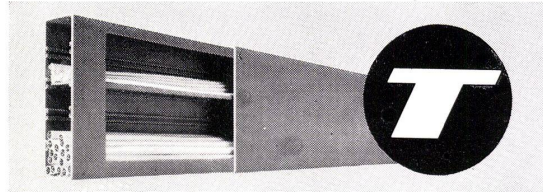
■ Canalis ■ Traditionelle Systeme □ Montagezeit

Lassen Sie sich unverbindlich beraten

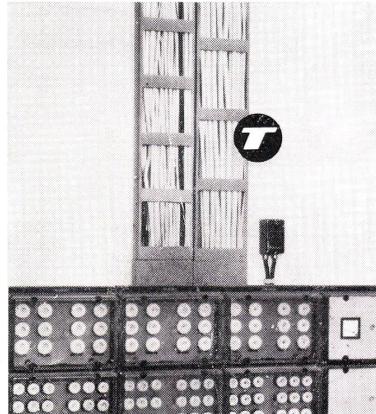


Abteilung 46 Südbahnhofstrasse 14c
3000 Bern, Telefon 031 45 66 81

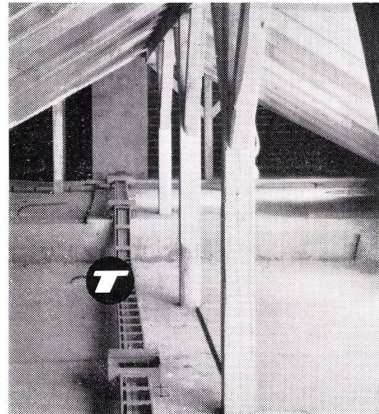
**Über die wirtschaftlichste
und passendste Elektro-Installation
brauchen Sie sich bei der Planung keine Gedanken
mehr zu machen.
Das haben bereits wir getan.
Rufen Sie 054 714 53/55**



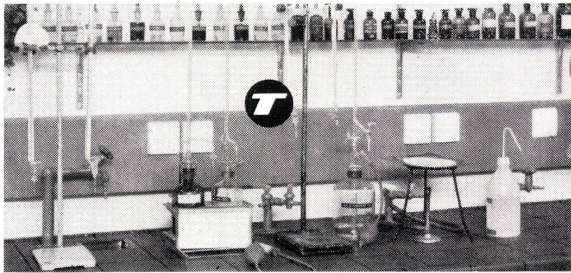
Großindustrie mit Tehalit



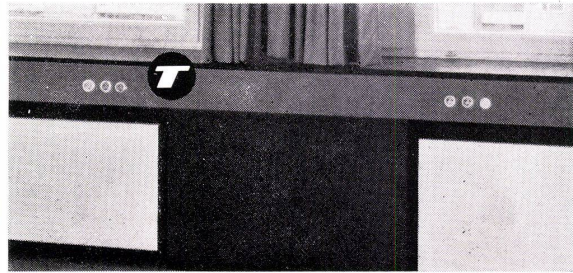
Leitungsführung an der Verteilung



Bungalow, vom Dach aus installiert



Biochemisches Institut



Zukunftssichere Büroinstallation

Oder Sie notieren sich kurz die Nummer. Dann haben Sie die sicherste Lösung aller Elektro-Installationsprobleme bereits im Notizbuch. Dazu müssen Sie wissen: Tehalit ist der bedeutendste und erfahrenste Hersteller von Kunststoff-Installationssystemen.

Entsprechend fortgeschritten ist die Entwicklung. Es gibt wohl kein Installationsproblem, das so

kompliziert wäre, als daß wir es nicht auf die wirtschaftlichste und individuell richtigste Weise lösen könnten. Mit 3 Kanal-Systemen sind wir auf alle nur denkbaren baulichen Gegebenheiten optimal eingestellt.

Hinzu kommen die bekannten Tehalit-Vorteile: Einsparung von Montagezeit bis über 50%.

Verlegung von Stark- und Schwachstromleitungen in einem Kanal durch Unterteilung des Kanals mittels Trennschienen. Großes Fassungsvermögen bietet Platzreserven für spätere Erweiterungen. Das hochwertige Kunststoffmaterial PVC-Hart ist beständig gegen Säuren und Chemikalien und aufgrund durchgehender Einfärbung optisch bestehend.

Generalvertretung für die Schweiz
Böni & Co. AG, 8500 Frauenfeld
Telefon 054 714 53/55 Telex 76307
Beziehbar auch im Fachgroßhandel
SEV-geprüft, PTT-bewilligt

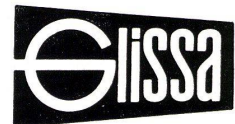
Wir planen und bauen

Glissa-Sonnenschutzfassade an der ETH Zürich
3-teiliger Licht- und Hitzeschutz



Architekt:
Walter Custer, BSA/SIA, Prof. ETHZ
örtl. Bauführung:
H. Eberhard, Schaffhausen

Glissa AG
Glas- und Metallbau
8200 Schaffhausen
Telefon 053 5 92 31
Telex 76347





RENODET das helle Dach

Wenn es um Tageslicht im Flachdach-Bau geht, lösen die RENODET-Lichtkuppeln alle Probleme. Das durchdachte Programm enthält viele praktische Normgrössen. Aber auch im Erfüllen von Spezialwünschen sind wir stark. Wenden Sie sich an unsere RENODET-Fachleute. Sie werden Ihnen zweckmässige Vorschläge unterbreiten und mit den tausendfach bewährten RENODET-Lichtkuppeln für gutes Licht in Ihren Räumen sorgen.

In vielen Normgrössen und Spezial-Grossformaten erhältlich.

Renowit AG
RENODET-Verkauf
Schwanenstrasse
9202 Gossau
Tel. 071/85 21 74

eingetragene Schutzmarke
renodet®

K 72