

Bus-Depot der Basler Verkehrs-Betriebe = Dépot des autobus de la BVB (Société des transports de la ville de Bâle) = Bus station of the Basel Municipal Transport

Autor(en): [s.n.]

Objektyp: **Article**

Zeitschrift: **Bauen + Wohnen = Construction + habitation = Building + home :
internationale Zeitschrift**

Band (Jahr): **26 (1972)**

Heft 8: **Industrie- und Verwaltungsbauten = Bâtiments industriels et
administratives = Industrial and administrative buildings**

PDF erstellt am: **17.07.2024**

Persistenter Link: <https://doi.org/10.5169/seals-334439>

Nutzungsbedingungen

Die ETH-Bibliothek ist Anbieterin der digitalisierten Zeitschriften. Sie besitzt keine Urheberrechte an den Inhalten der Zeitschriften. Die Rechte liegen in der Regel bei den Herausgebern.

Die auf der Plattform e-periodica veröffentlichten Dokumente stehen für nicht-kommerzielle Zwecke in Lehre und Forschung sowie für die private Nutzung frei zur Verfügung. Einzelne Dateien oder Ausdrucke aus diesem Angebot können zusammen mit diesen Nutzungsbedingungen und den korrekten Herkunftsbezeichnungen weitergegeben werden.

Das Veröffentlichen von Bildern in Print- und Online-Publikationen ist nur mit vorheriger Genehmigung der Rechteinhaber erlaubt. Die systematische Speicherung von Teilen des elektronischen Angebots auf anderen Servern bedarf ebenfalls des schriftlichen Einverständnisses der Rechteinhaber.

Haftungsausschluss

Alle Angaben erfolgen ohne Gewähr für Vollständigkeit oder Richtigkeit. Es wird keine Haftung übernommen für Schäden durch die Verwendung von Informationen aus diesem Online-Angebot oder durch das Fehlen von Informationen. Dies gilt auch für Inhalte Dritter, die über dieses Angebot zugänglich sind.

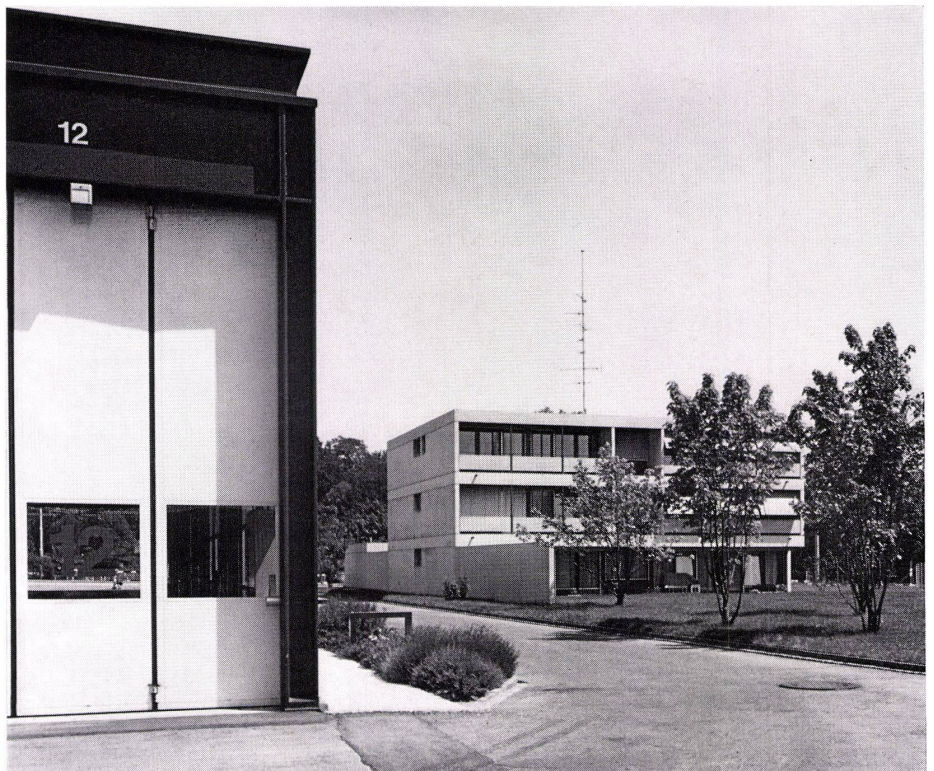
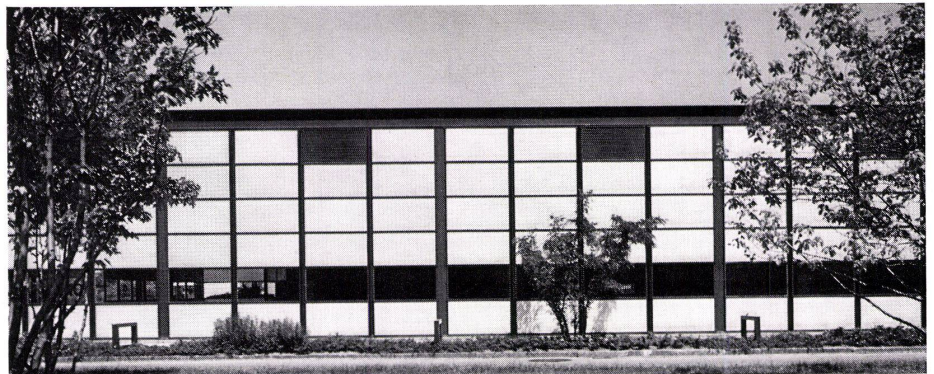


Bus-Depot der Basler Verkehrs-Betriebe

Dépôt des autobus de la BVB (Société des transports de la ville de Bâle)

Bus station of the Basel Municipal Transport

Max Rasser und Tibère Vadi, Basel



1
Depotausfahrt.
Sortie du dépôt.
Station exit.

2
Seitenfassade.
Façade latérale.
Lateral face.

3
Dienstgebäude.
Bâtiment des services.
Service building.

3



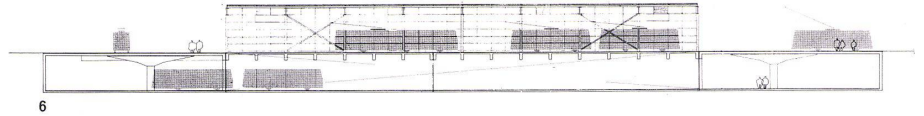
4



5

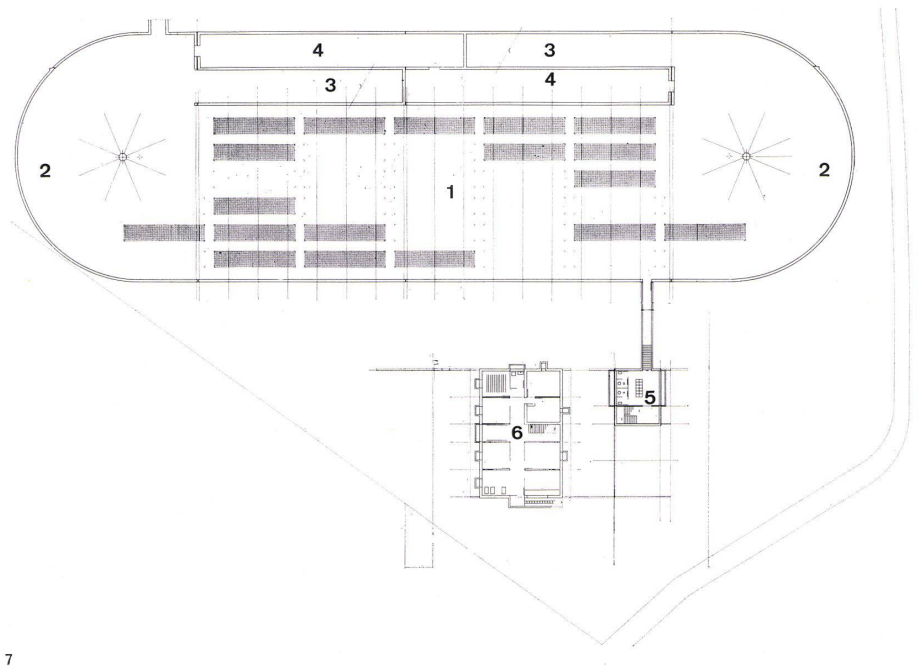
4, 5
Depothallen-Innenansichten.
Les halles du dépôt, vues intérieures.
Terminal buildings, interiors.

6
Längsschnitt durch die Einstellhalle 1:900.
Coupe longitudinale sur la halle.
Longitudinal section of garage.



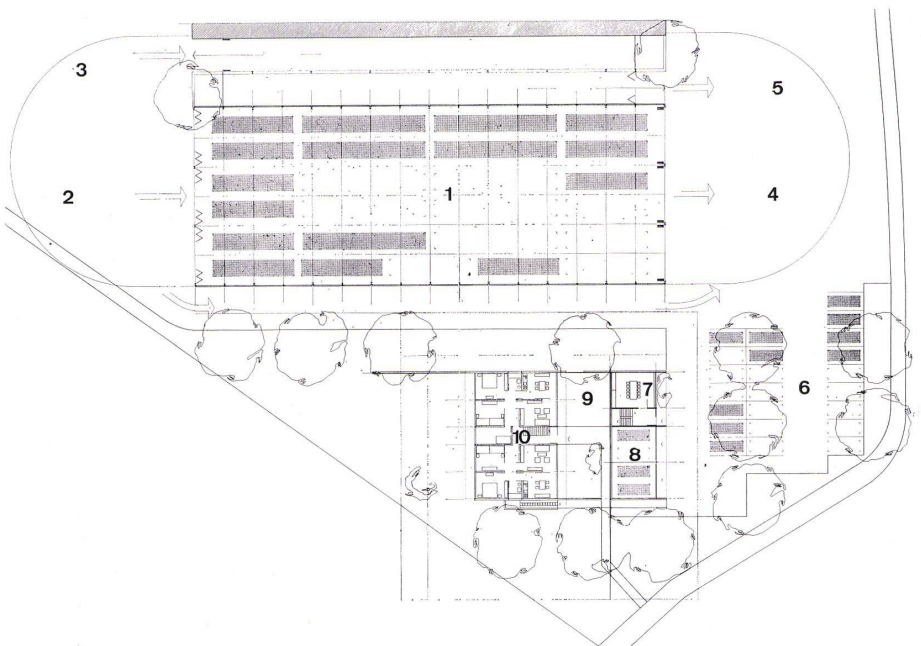
7
Grundriß Untergeschoß 1:900.
Plan du sous-sol.
Plan of basement.

- 1 Einstellhalle / Halle des véhicules / Garage
- 2 Wendeplatz / Aire de manœuvre / Yard
- 3 Fahrrampe / Rampe d'accès / Access ramp
- 4 Keller / Cave / Basement
- 5 Garderobe / Vestiaires / Cloakroom
- 6 Kellergeschoß Dienstgebäude / Sous-sol du bâtiment des services / Basement level of service building



8
Grundriß Erdgeschoß 1:900.
Plan du rez-de-chaussée.
Plan of ground floor.

- 1 Einstellhalle / Halle des véhicules / Garage
- 2 Einfahrt Erdgeschoß / Accès au rez-de-chaussée / Ground floor access
- 3 Einfahrt Untergeschoß / Accès au sous-sol / Basement access
- 4 Ausfahrt Erdgeschoß / Sortie du rez-de-chaussée / Ground floor exit
- 5 Ausfahrt Untergeschoß / Sortie du sous-sol / Basement exit
- 6 Parkplätze / Parkings / Parking sites
- 7 Personal / Personnel / Staff
- 8 Autoboxen / Boxes pour voitures / Car stalls
- 9 Hof / Cour / Courtyard
- 10 Dienstgebäude / Bâtiment des services / Service building



8