

# **Norgas Übungszentrum in Killingworth, Newcastle upon Tyne (England) = Centre d'entraînement de la Norgas à Killingworth, Newcastle sur la Tyne (Angleterre) = Norgas training center in Killingworth, Newcastle upon Tyne (England)**

Autor(en): [s.n.]

Objektyp: **Article**

Zeitschrift: **Bauen + Wohnen = Construction + habitation = Building + home :  
internationale Zeitschrift**

Band (Jahr): **26 (1972)**

Heft 8: **Industrie- und Verwaltungsbauten = Bâtiments industriels et  
administratives = Industrial and administrative buildings**

PDF erstellt am: **18.09.2024**

Persistenter Link: <https://doi.org/10.5169/seals-334440>

## **Nutzungsbedingungen**

Die ETH-Bibliothek ist Anbieterin der digitalisierten Zeitschriften. Sie besitzt keine Urheberrechte an den Inhalten der Zeitschriften. Die Rechte liegen in der Regel bei den Herausgebern. Die auf der Plattform e-periodica veröffentlichten Dokumente stehen für nicht-kommerzielle Zwecke in Lehre und Forschung sowie für die private Nutzung frei zur Verfügung. Einzelne Dateien oder Ausdrucke aus diesem Angebot können zusammen mit diesen Nutzungsbedingungen und den korrekten Herkunftsbezeichnungen weitergegeben werden. Das Veröffentlichen von Bildern in Print- und Online-Publikationen ist nur mit vorheriger Genehmigung der Rechteinhaber erlaubt. Die systematische Speicherung von Teilen des elektronischen Angebots auf anderen Servern bedarf ebenfalls des schriftlichen Einverständnisses der Rechteinhaber.

## **Haftungsausschluss**

Alle Angaben erfolgen ohne Gewähr für Vollständigkeit oder Richtigkeit. Es wird keine Haftung übernommen für Schäden durch die Verwendung von Informationen aus diesem Online-Angebot oder durch das Fehlen von Informationen. Dies gilt auch für Inhalte Dritter, die über dieses Angebot zugänglich sind.





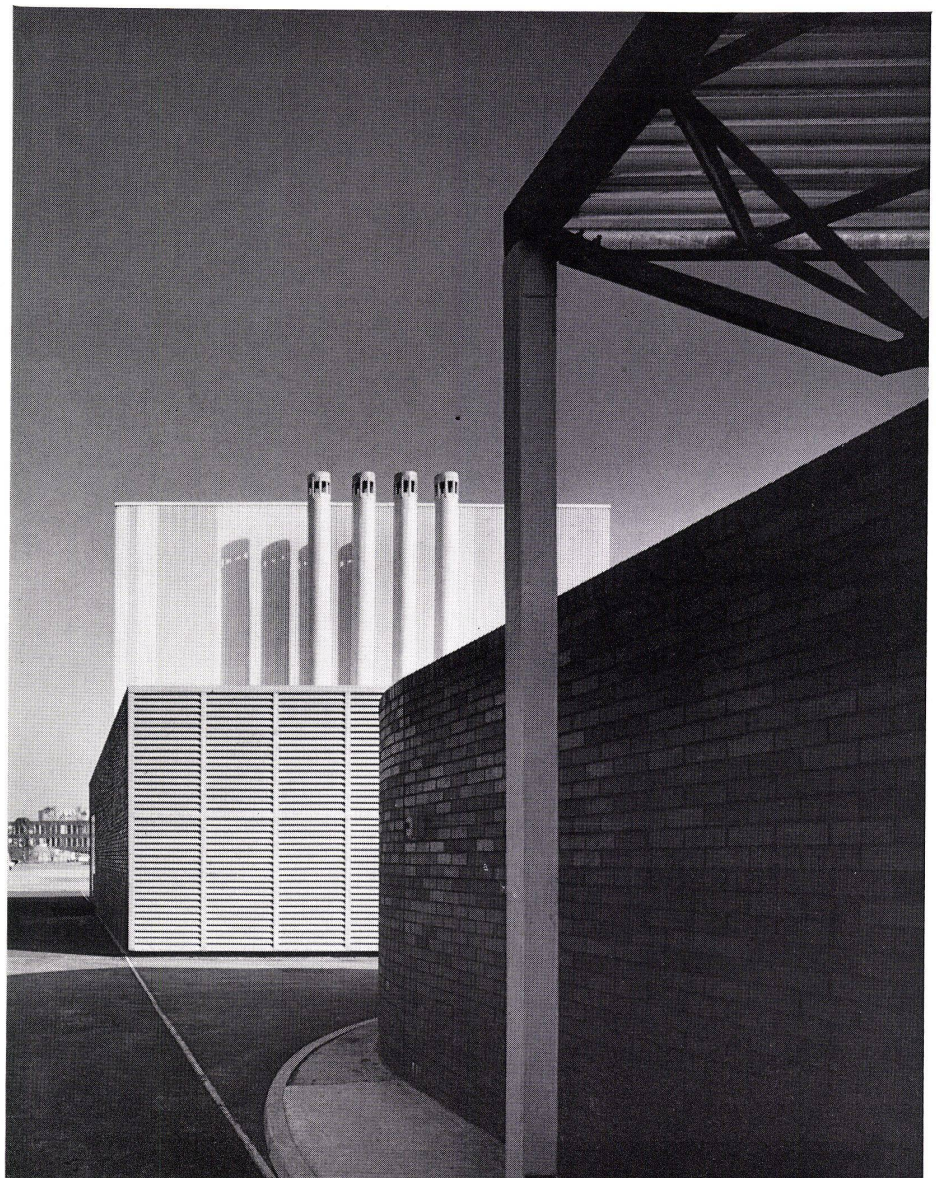
## Norgas Übungszentrum in Killingworth, Newcastle upon Tyne (England)

Centre d'entraînement de la Norgas à Killingworth, Newcastle sur la Tyne (Angleterre)

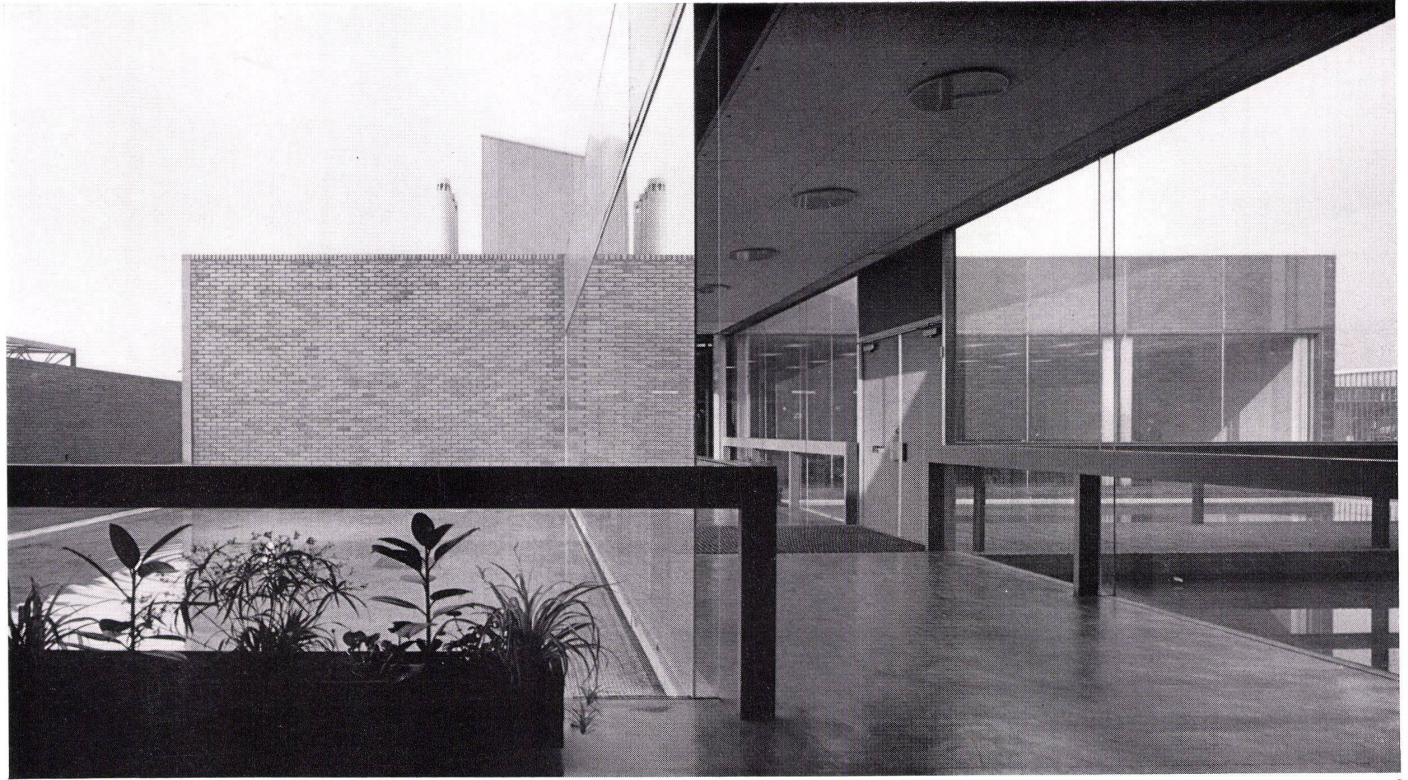
Norgas training center in Killingworth, Newcastle upon Tyne (England)

Gordon Ryder, Peter Yates & Edward Nicklin, Killingworth Twonship

Statik: Leszek Kubik, Installation: John Humphrey







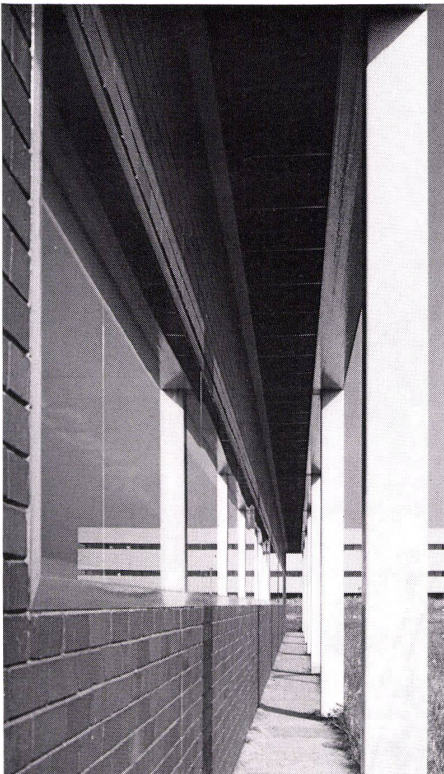
3

1, 2, 5, 6  
 Außenansichten des Übungs- und Lehrzentrums für  
 Installateure.  
 Vues du centre d'entraînement et de formation pour  
 les installateurs.  
 Exterior views of the training center for fitters.

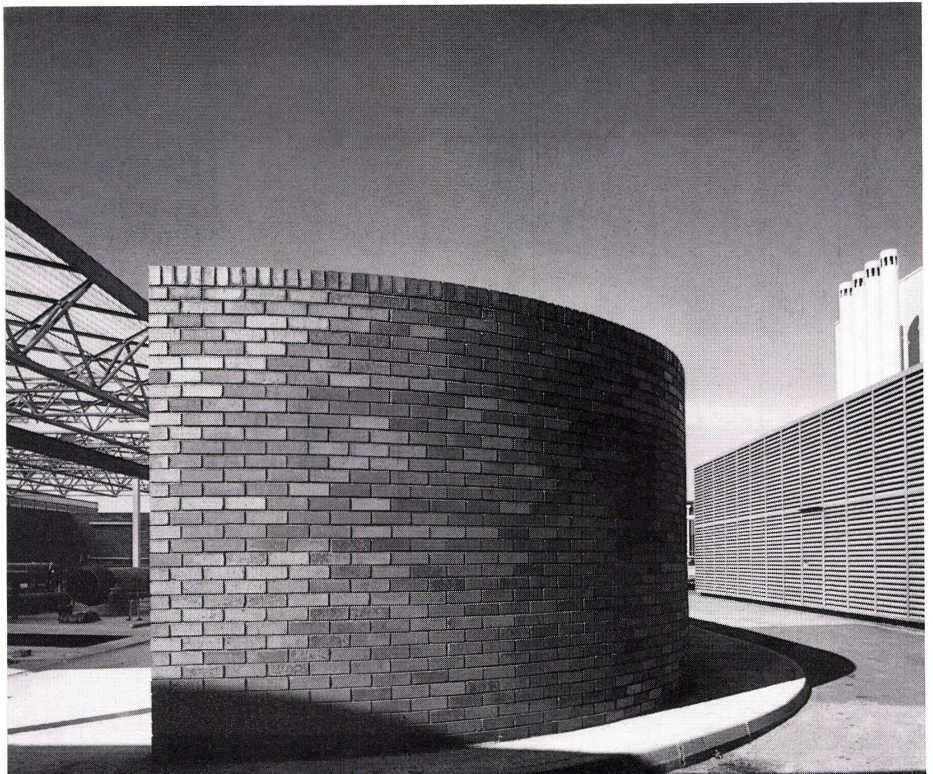


4

3, 4  
 Innenansichten: Verbindungsgang und Empfang.  
 Vues intérieures: Couloir de liaison et réception.  
 Interior views: connecting passage and reception.

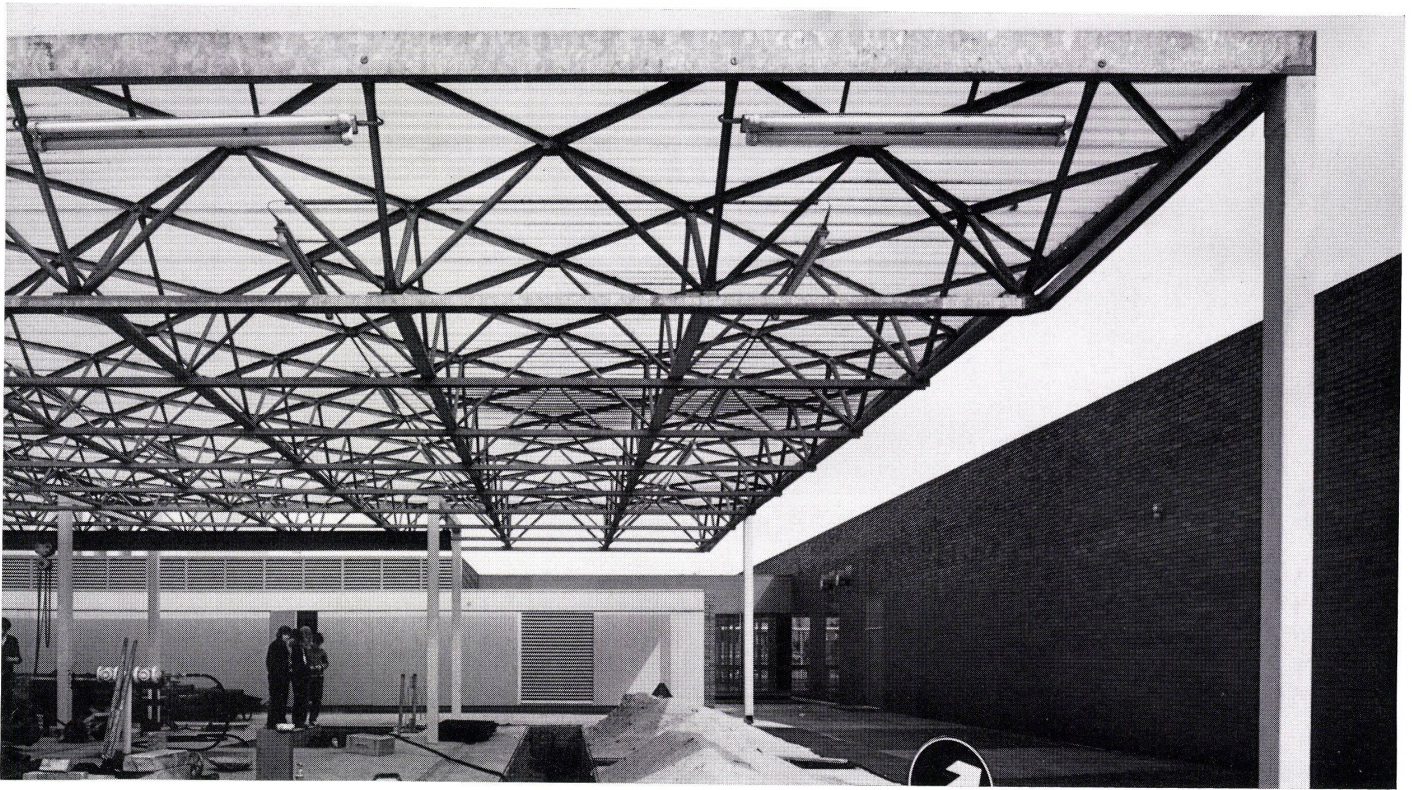


5



6

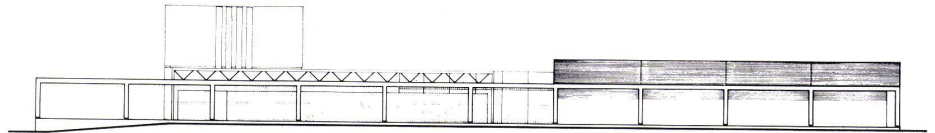




7

7  
Offener Übungsplatz.  
Aire d'entraînement.  
Open training area.

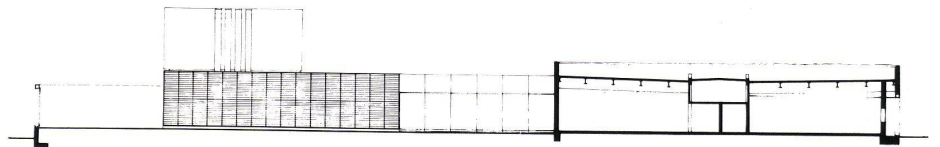
8  
Längs- und Querschnitt.  
Coupes longitudinale et transversale.  
Longitudinal and cross sections.



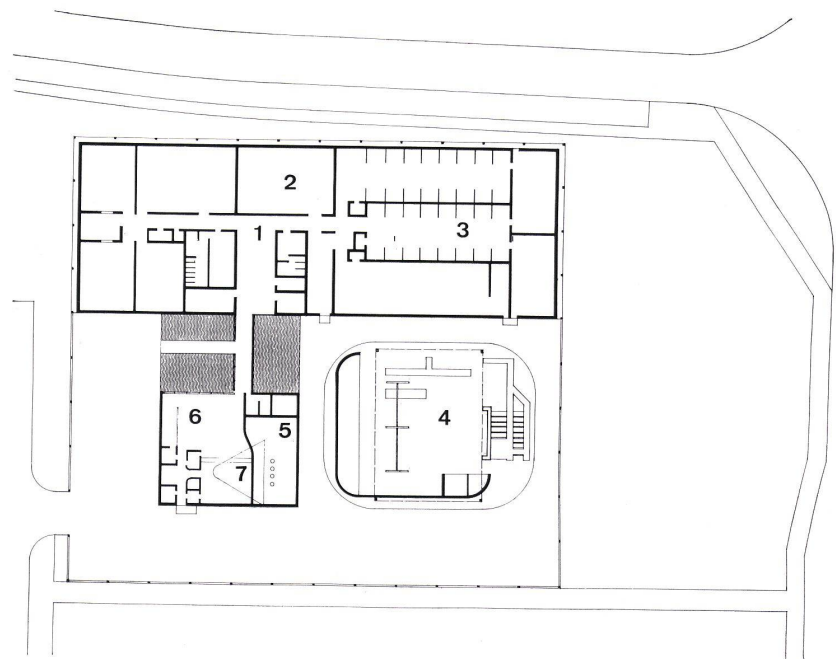
8

9  
Grundriß.  
Plan.

1 Eingangshalle / Hall d'entrée / Entrance hall  
2 Schulräume / Salles de cours / Classrooms  
3 Werkstätten / Ateliers / Workshops  
4 Offener Übungsplatz / Aire d'entraînement / Training area  
5 Boilerraum / Préparation de l'eau chaude / Boiler room  
6 Kantine / Cantine / Canteen  
7 Küche / Cuisine / Kitchen



9



10