

# **Energie-Zentrale der neuen Hauptverwaltung Karstadt AG in Essen = Centrale d'énergie du nouveau siège social de la Karstadt AG à Essen = Power station on the new Karstadt AG building in Essen**

Autor(en): [s.n.]

Objektyp: **Article**

Zeitschrift: **Bauen + Wohnen = Construction + habitation = Building + home :  
internationale Zeitschrift**

Band (Jahr): **26 (1972)**

Heft 8: **Industrie- und Verwaltungsbauten = Bâtiments industriels et  
administratives = Industrial and administrative buildings**

PDF erstellt am: **17.07.2024**

Persistenter Link: <https://doi.org/10.5169/seals-334441>

## **Nutzungsbedingungen**

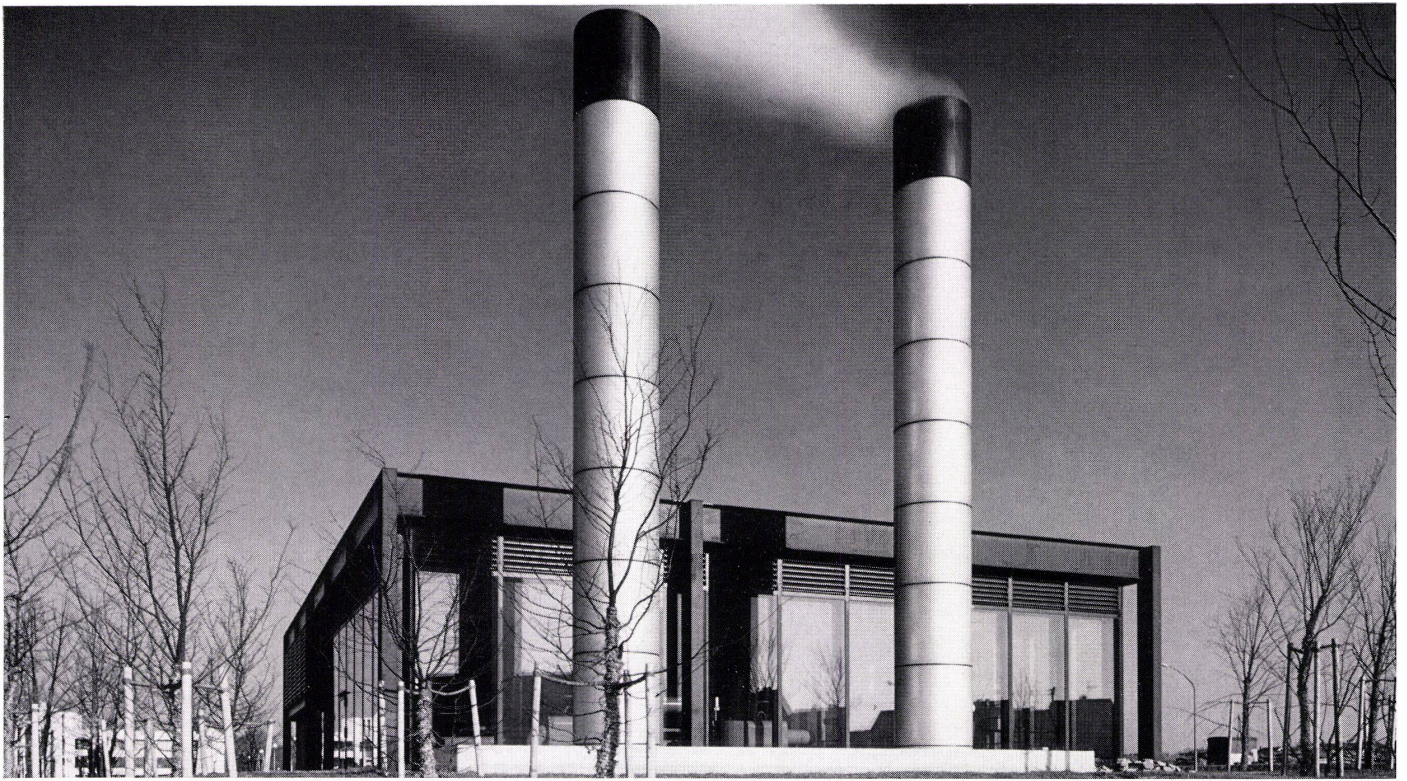
Die ETH-Bibliothek ist Anbieterin der digitalisierten Zeitschriften. Sie besitzt keine Urheberrechte an den Inhalten der Zeitschriften. Die Rechte liegen in der Regel bei den Herausgebern.

Die auf der Plattform e-periodica veröffentlichten Dokumente stehen für nicht-kommerzielle Zwecke in Lehre und Forschung sowie für die private Nutzung frei zur Verfügung. Einzelne Dateien oder Ausdrucke aus diesem Angebot können zusammen mit diesen Nutzungsbedingungen und den korrekten Herkunftsbezeichnungen weitergegeben werden.

Das Veröffentlichen von Bildern in Print- und Online-Publikationen ist nur mit vorheriger Genehmigung der Rechteinhaber erlaubt. Die systematische Speicherung von Teilen des elektronischen Angebots auf anderen Servern bedarf ebenfalls des schriftlichen Einverständnisses der Rechteinhaber.

## **Haftungsausschluss**

Alle Angaben erfolgen ohne Gewähr für Vollständigkeit oder Richtigkeit. Es wird keine Haftung übernommen für Schäden durch die Verwendung von Informationen aus diesem Online-Angebot oder durch das Fehlen von Informationen. Dies gilt auch für Inhalte Dritter, die über dieses Angebot zugänglich sind.



1

**Energie-Zentrale der  
neuen Hauptverwaltung  
Karstadt AG in Essen**

Centrale d'énergie du nouveau siège social  
de la Karstadt SA à Essen

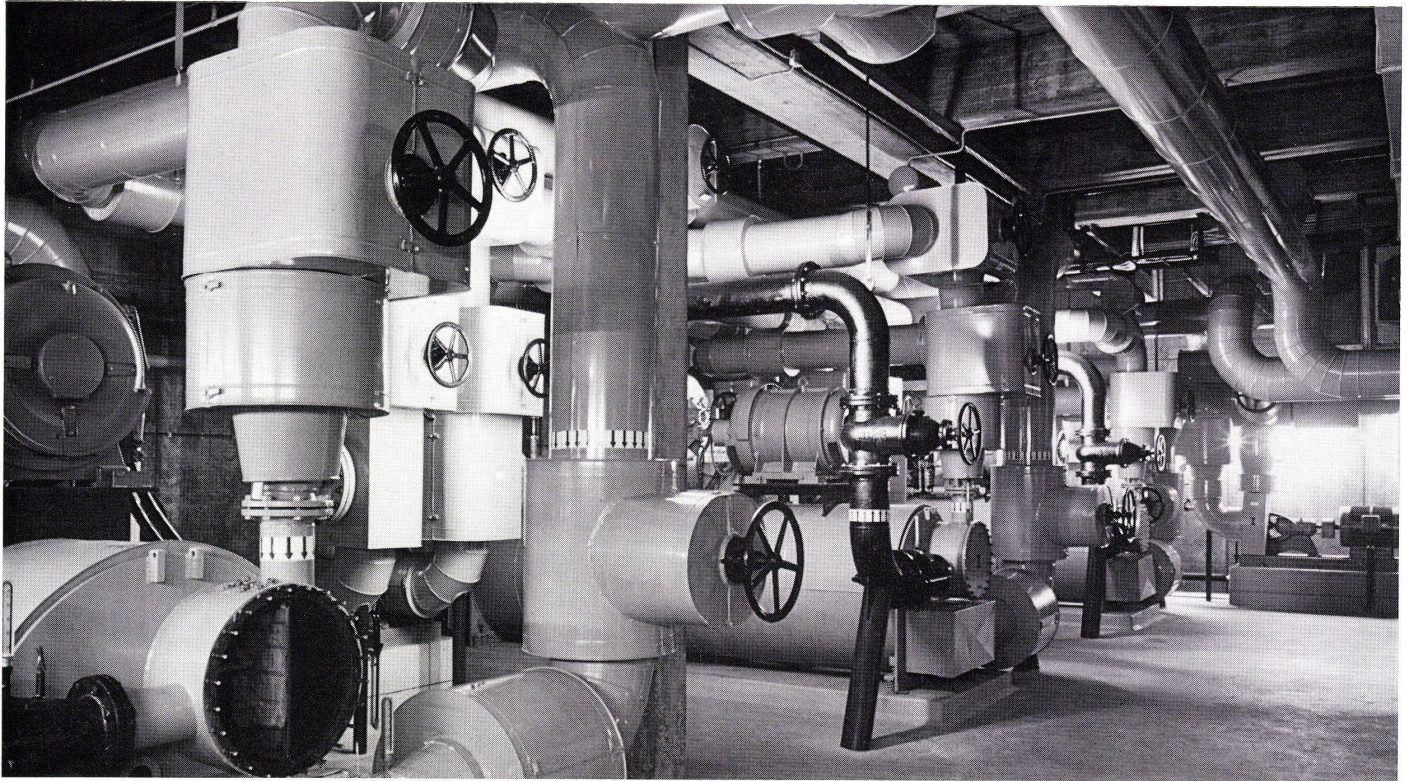
Power station of the new Karstadt AG  
building in Essen

Walter Brune, Düsseldorf



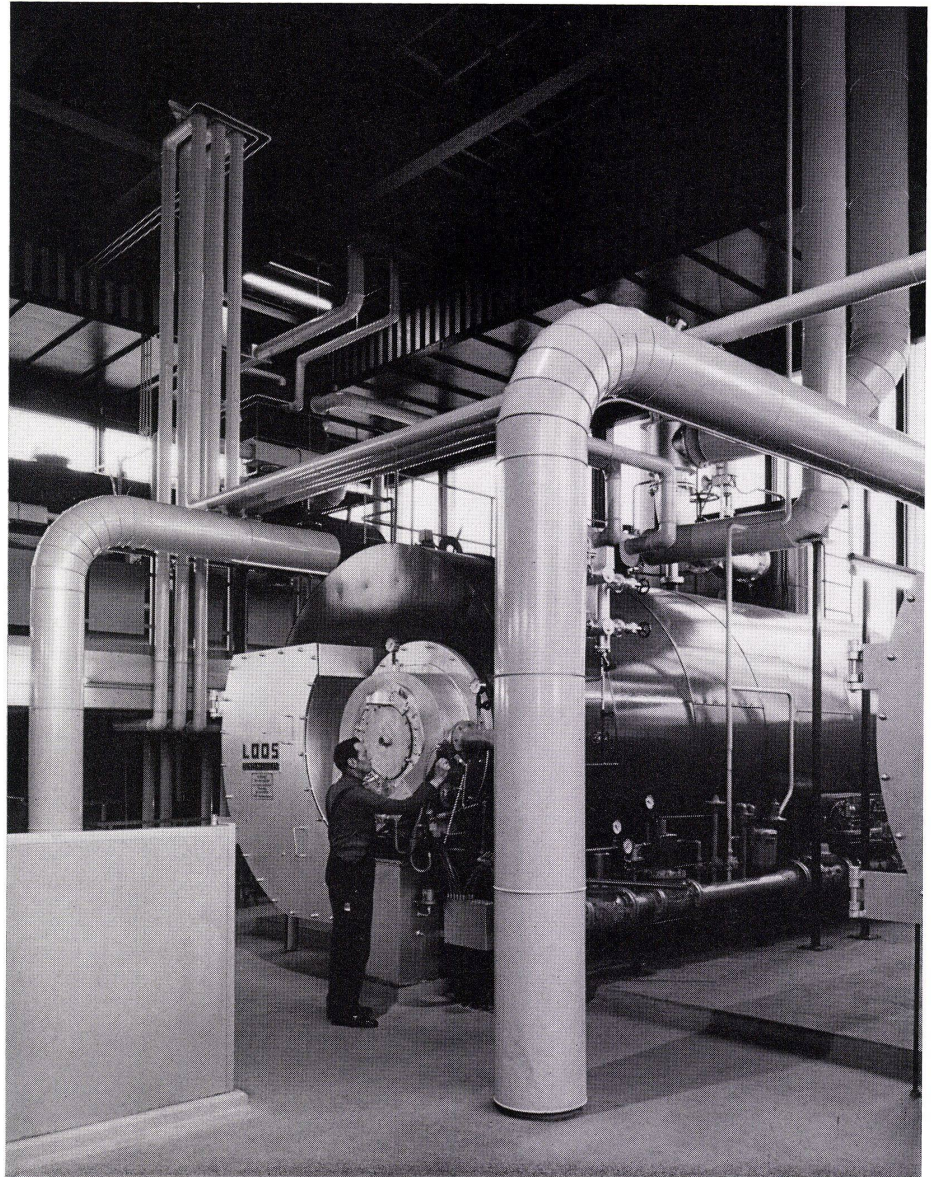
2

1, 2  
Außenansichten mit Hochkaminen.  
Vues extérieures avec cheminée centrale.  
Exterior views with smokestacks.

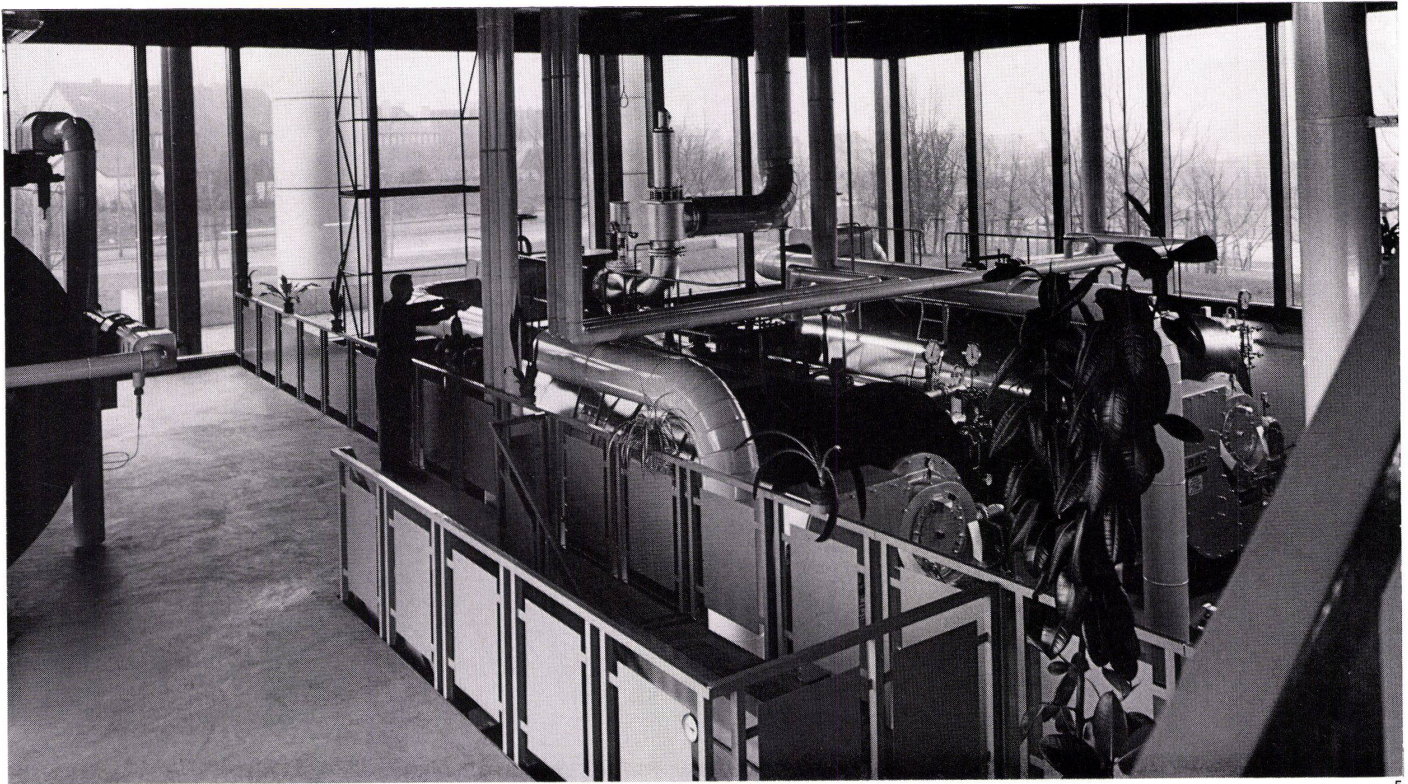


3

3, 4  
Heizraum.  
Salle de chauffe.  
Furnace room.



4

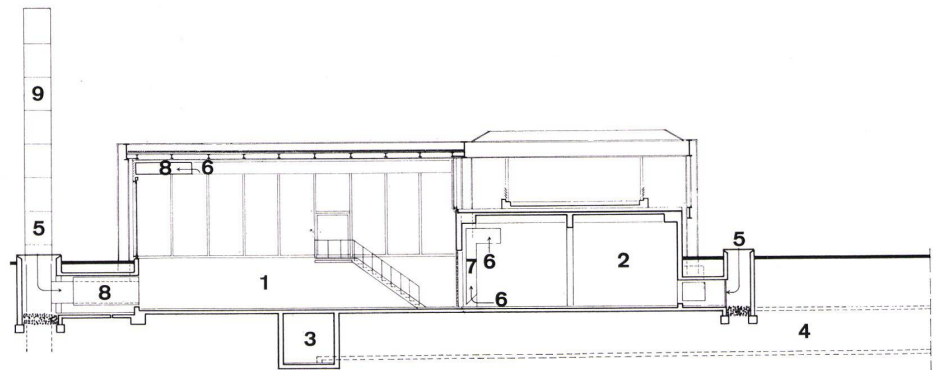


5

5  
Kältemaschinenraum.  
Local des machines frigorifiques.  
Refrigerating plant.

6  
Schnitt 1:350.  
Coupe.  
Section.

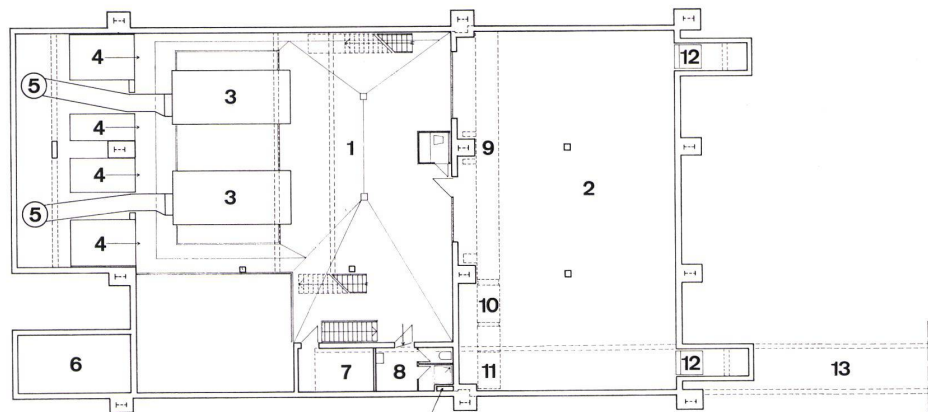
- 1 Heizraum / Salle de chauffe / Furnace room
- 2 Kältemaschinenraum / Machines frigorifiques / Refrigerating plant
- 3 Verbrennungsluft / Gaz brûlés / Exhaust gas
- 4 Energiekanal / Canal d'énergie / Power duct
- 5 Zuluft / Air neuf / Air intake
- 6 Abluft / Air usé / Exhaust air
- 7 Abluftkanal / Canal d'air usé / Exhaust air duct
- 8 Schalldämpfer / Amortisseurs de bruit / Sound insulator
- 9 Kamin / Cheminée / Smokestack



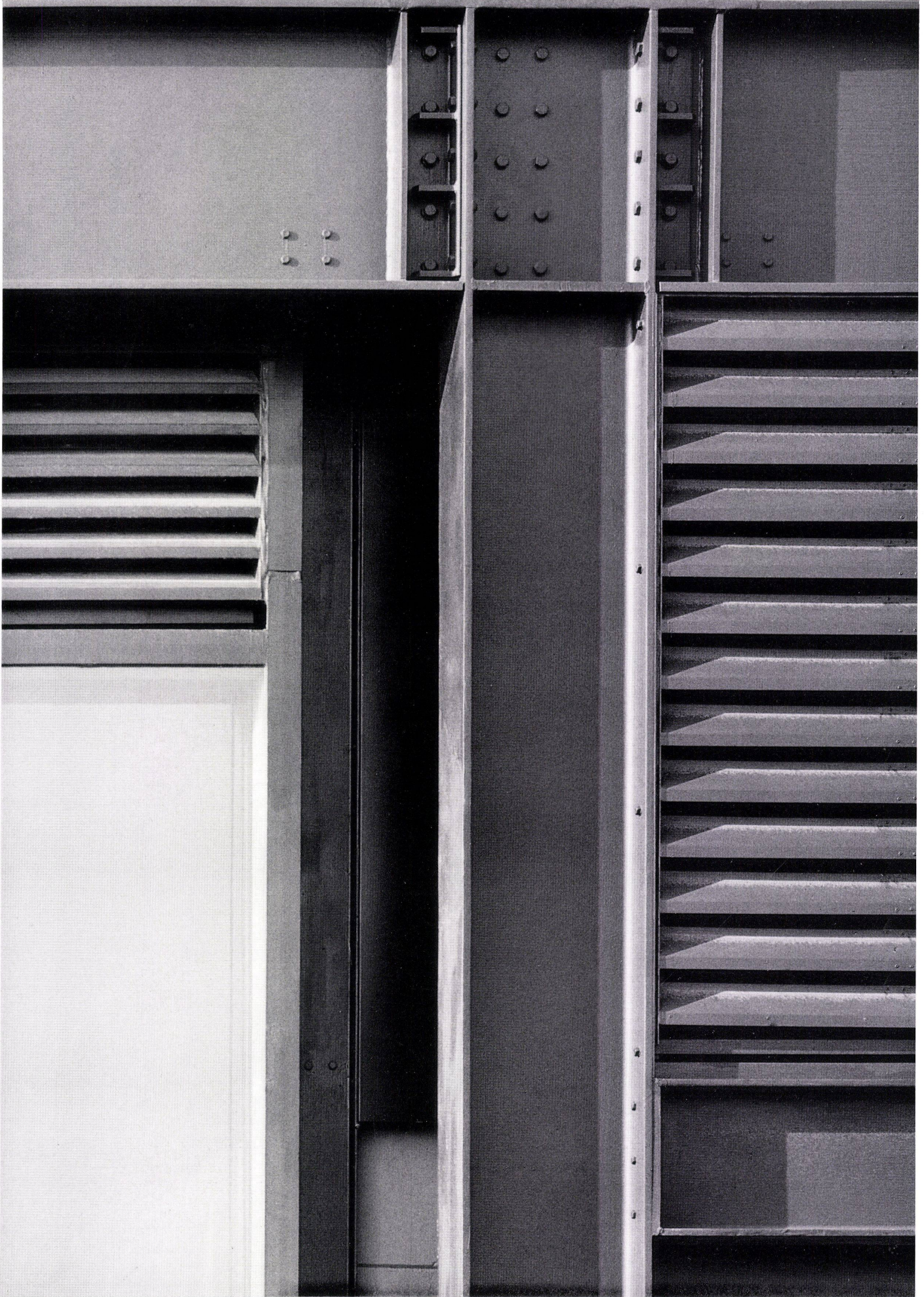
6

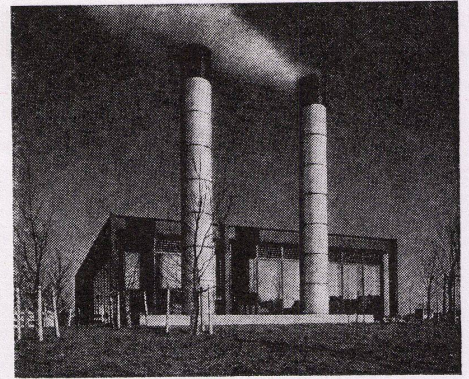
7  
Grundriß 1:350.  
Plan.

- 1 Heizraum / Salle de chauffe / Furnace room
- 2 Kältemaschinenraum / Machines frigorifiques / Refrigerating plant
- 3 Kessel / Chaudières / Boilers
- 4 Zuluft-Schalldämpfer / Amortisseurs de bruit pour l'amenée d'air / Air intake sound insulators
- 5 Kamine / Cheminées / Smokestacks
- 6 Montageschacht / Gaine de montage / Assembly shaft
- 7 Lager / Magasin / Storeroom
- 8 WC, Dusche / WC, douches / WC, shower
- 9 Abluftkanal / Canal d'évacuation de l'air / Exhaust air duct
- 10 Schalldämpfer / Amortisseurs de bruit / Sound insulators
- 11 Kastengerät / Appareil à tiroirs / Drawer device
- 12 Schalldämpfer / Amortisseurs de bruits / Sound insulators
- 13 Energiekanal / Canal d'énergie / Power duct



7



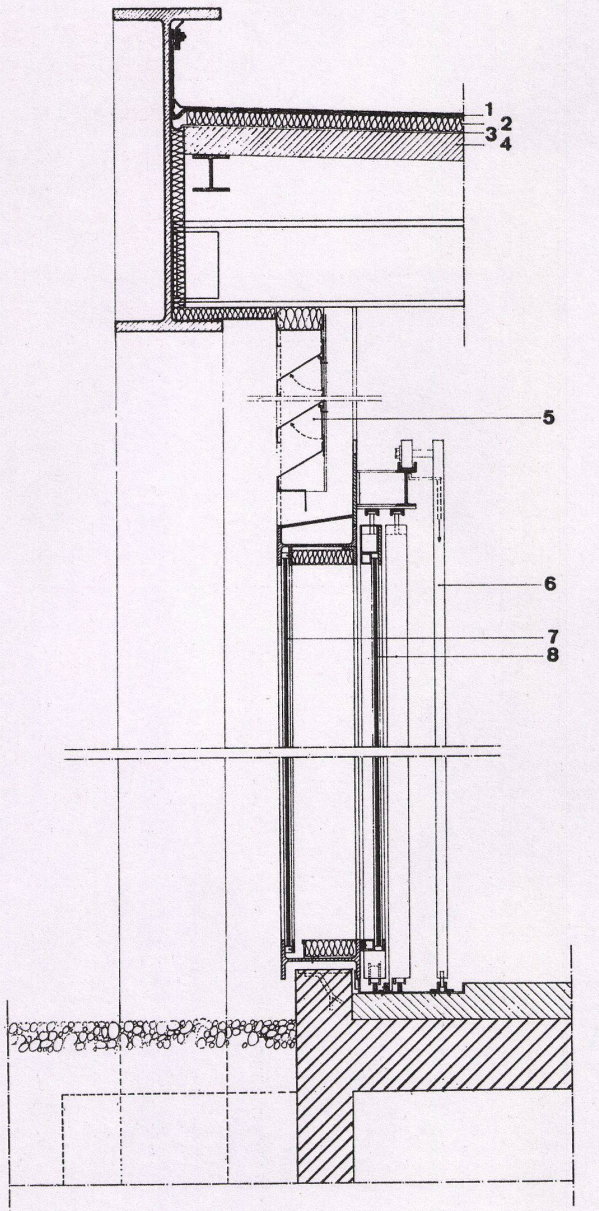


## Energie-Zentrale der neuen Hauptverwaltung Karstadt AG in Essen

Centrale d'énergie du nouveau siège social de la Karstadt SA à Essen

Power station of the new Karstadt AG building in Essen

Walter Brune, Düsseldorf



- 1 Eckpunkt / Détail d'angle / Corner detail
  - 2 Mittelsprosse / Meneau central / Central mullion
  - 3 Schiebeelemente / Élément coulissant / Sliding elements
  - 4 Sprosse mit Türanlage / Dormant avec porte / Transom with door
- 
- 2
  - 1 3 Lagen Bitumenpappe / 3 couches de papier bitumé / Tarpaper, 3-ply
  - 2 Wärmedämmung 4 cm / Isolation thermique 4 cm / Heat insulation 4 cm
  - 3 Dampfsperre / Barrière de vapeur / Dampness insulation
  - 4 Siporex 7,5 cm / Siporex 7.5 cm
  - 5 Lüftungslamellen / Lamelles de ventilations / Ventilations slats
  - 6 Fensterputzanlage / Appareil de nettoyage des façades / Window-cleaning apparatus
  - 7 Feste Verglasung / Vitrage fixe / Fixed glazing
  - 8 Schiebeelemente / Élément coulissant / Sliding elements

