

Objektyp: **Advertising**

Zeitschrift: **Bauen + Wohnen = Construction + habitation = Building + home : internationale Zeitschrift**

Band (Jahr): **26 (1972)**

Heft 8: **Industrie- und Verwaltungsbauten = Bâtiments industriels et administratives = Industrial and administrative buildings**

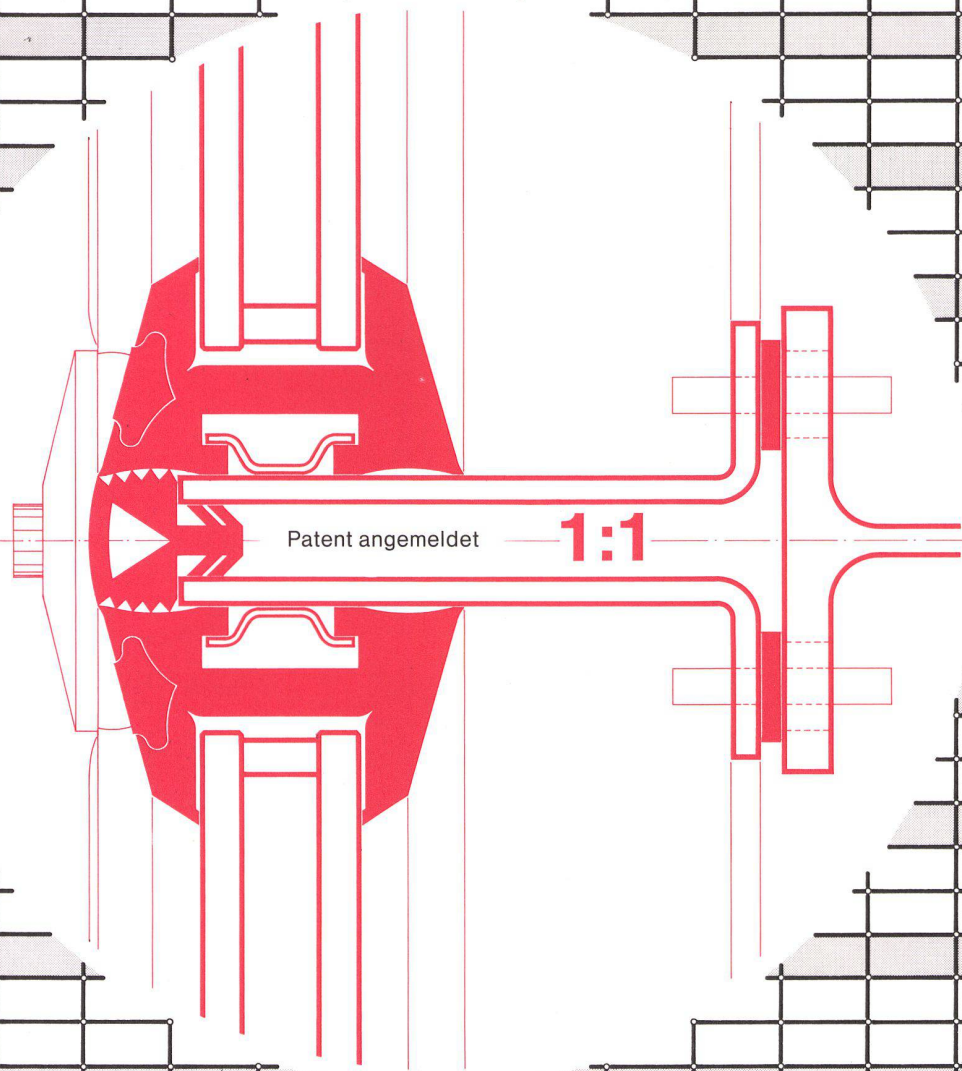
PDF erstellt am: **16.08.2024**

Nutzungsbedingungen

Die ETH-Bibliothek ist Anbieterin der digitalisierten Zeitschriften. Sie besitzt keine Urheberrechte an den Inhalten der Zeitschriften. Die Rechte liegen in der Regel bei den Herausgebern. Die auf der Plattform e-periodica veröffentlichten Dokumente stehen für nicht-kommerzielle Zwecke in Lehre und Forschung sowie für die private Nutzung frei zur Verfügung. Einzelne Dateien oder Ausdrucke aus diesem Angebot können zusammen mit diesen Nutzungsbedingungen und den korrekten Herkunftsbezeichnungen weitergegeben werden. Das Veröffentlichen von Bildern in Print- und Online-Publikationen ist nur mit vorheriger Genehmigung der Rechteinhaber erlaubt. Die systematische Speicherung von Teilen des elektronischen Angebots auf anderen Servern bedarf ebenfalls des schriftlichen Einverständnisses der Rechteinhaber.

Haftungsausschluss

Alle Angaben erfolgen ohne Gewähr für Vollständigkeit oder Richtigkeit. Es wird keine Haftung übernommen für Schäden durch die Verwendung von Informationen aus diesem Online-Angebot oder durch das Fehlen von Informationen. Dies gilt auch für Inhalte Dritter, die über dieses Angebot zugänglich sind.







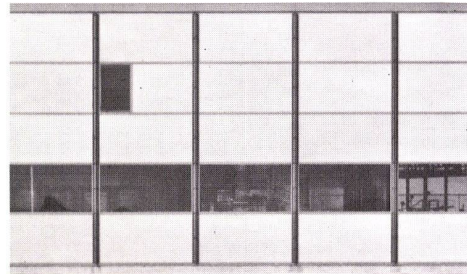
USM
Curtainwall

**Eine robuste
feingliedrige
Fassade**

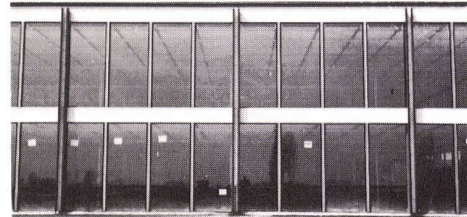
Wir haben eine neue Fassade entwickelt

Die USM-Curtainwall

Die USM-Curtainwall wurde im Rahmen der Bausysteme Haller entwickelt, gleich wie die



Fassaden des USM-Maxi



und des USM-Mini

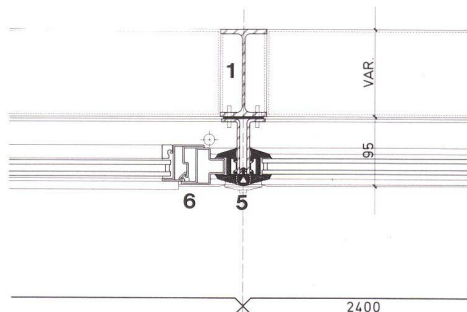
Sie war ursprünglich gedacht als eine ergänzende Fassade zum USM-Maxi für klimatisierte Fabrikationsräume mit hoher Luftfeuchtigkeit wie Webereien, Druckereien etc.

Bei der Entwicklung der USM-Curtainwall sind wir einen Schritt weitergegangen: Sie ist nicht mehr systemgebunden wie die Fassaden der Bausysteme Maxi und Mini. Sie kaufen nur die Fassade ohne die Tragkonstruktion, was nicht heißen soll, dass Sie nicht auch die Tragkonstruktion bei uns kaufen können.

Die USM-Curtainwall kann auf Beton- und Stahlkonstruktionen montiert werden, die Anschlusspunkte haben wir für Sie gelöst.

- 1 Wandstiel
- 2 Bodenschiene
- 3 Bodenabschluss
- 4 Fassadenelement (Sandwichplatte, Glas etc.)
- 5 Dichtungskappe
- 6 Fensterflügel
- 7 Schalldämmung
- 8 Wandstielbefestigung
- 9 Dachzarge
- 10 Dachhaut

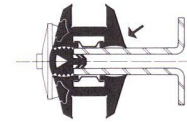
Masstab 1:10



Grundriss Wandstiel mit Fensterflügel

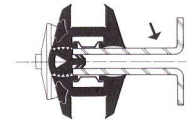
Die hervorstechenden Merkmale der USM-Curtainwall sind:

1 Keine Kältebrücken



Die gut leitende Metallkonstruktion ist innen, die schlecht leitenden Neoprenprofile sind aussen.

2 Kein Unterhalt



Die korrodierende Metallkonstruktion ist innen, die nicht korrodierenden Neoprenprofile sind aussen.

3 Schnelle Montage

Die Fassadenelemente kommen vormontiert auf die Baustelle und werden in die Wandstiele eingehängt.

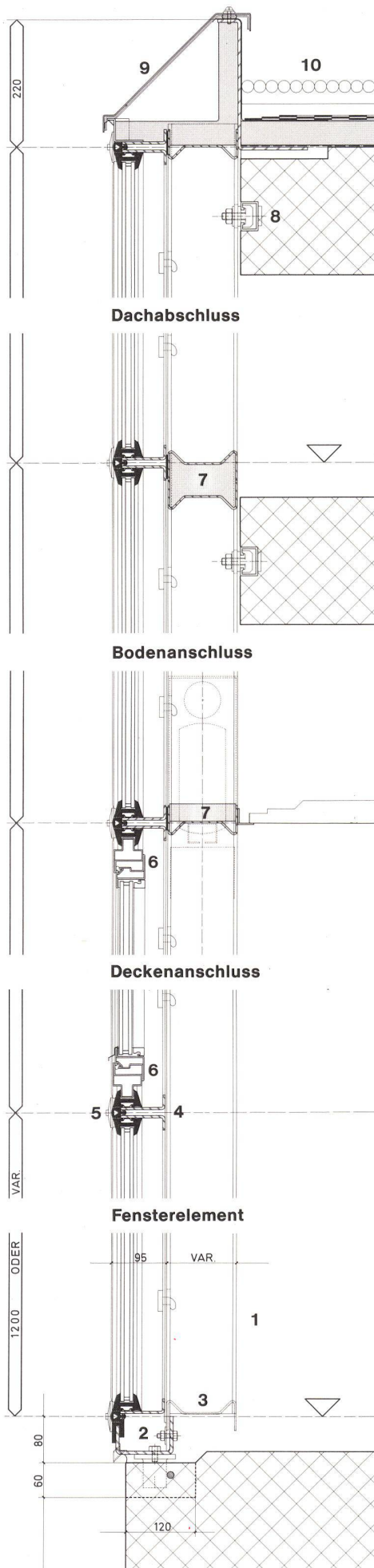
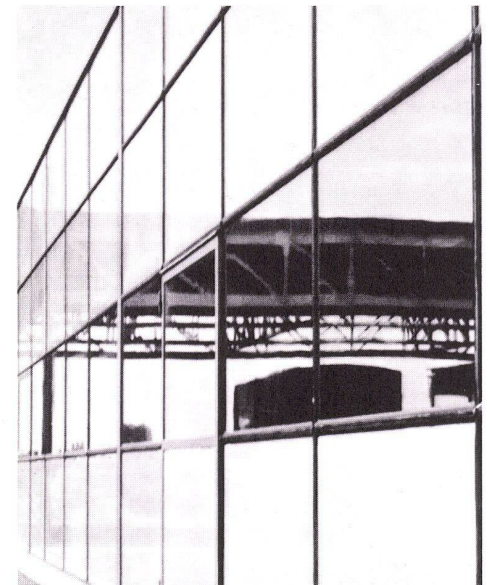
Nur dieses Profil  wird auf der Baustelle eingezogen.

4 Schnelle Demontage

Die Elemente können nicht nur eingehängt, sondern auch ausgehängt werden (Erweiterung).

Anwendungsbereich

Überall dort, wo eine kältebrückenfreie und unterhaltslose Fassade verlangt wird, die darüber hinaus noch schnell montiert, flexibel und preiswert ist. Bitte verlangen Sie unseren technischen Dienst schon in der Planungsphase.



Dachabschluss

Bodenanschluss

Deckenanschluss

Fensterelement



Problemloses Bauen mit Siporex

Mit Siporex wird wirtschaftlich und problemlos gebaut. Vom Einfamilien- oder Mehrfamilienhaus über das Verwaltungsgebäude bis zur Industrie-Grossanlage.

Das Siporex-Programm umfasst Leichtbausteine und Isolierplatten, armierte Wand-, Decken- und Dachplatten. Dieses breite und ausgewogene Sortiment hochwertiger Bauelemente lässt der Gestaltung und konstruktiven Ausbildung der Bauten einen weiten Spielraum.

Siporex-Gasbeton hat eine ausgezeichnete Wärmeisolation, geringes Gewicht und ist einfach zu verarbeiten. Seien es Leichtbausteine für die Erstellung von Mauerwerk (geklebt mit dem Siporex-Kleber Lamit E 20), als Isolation von Ortsbetonkonstruktionen, oder armierte Elemente für die Montagebauweise im Industriebau.

Zürcher Ziegeleien, Zürich
Zürcher Ziegeleien
Verkaufsbüro Luzern
J. Schmidheiny & Co. AG, St. Gallen

Baustoffe AG Chur, Chur
corex Basel AG, Basel
Hard AG Volketswil, Volketswil
Briqueterie Renens SA, Crissier

Montagebau AG, Zürich
Montagebau SA, Lausanne
Stahlton-Prebeton AG, Bern
Stahlton-Prébêton SA, Lausanne

Werk in Estavayer-le-Lac



Qualität geht in die Offensive

Wer mit Teppichböden zu tun hat, kennt den durchschlagenden Syntolan-Erfolg: Marktleader in vielen Ländern, Upcomer in ganz Europa.

Doch wir von Fabromont ruhen nicht. Wir forschen und entwickeln immer weiter. Wir bringen Neues, noch Besseres auf den Markt.

Die brandneue Fabromont-Teppichbodenlinie

syntolan **structura**
★★★★ r/t

Eine weitere Weltpremiere aus der Fabromont-Technologie: der erste in Tripol-Technik strukturierte, durch und durch vollsynthetische Teppichboden! Diese sensationelle Entwicklung eröffnet ganz neuartige Raumgestaltungs-Perspektiven. Syntolan Structura wird überall dort begeistern, wo Qualität und Repräsentation zählen: In Direktionsräumen und repräsentativen Grossraumbüros. Für alle anspruchsvollen Objekte des Geschäfts- und Privatbereichs geschaffen.

syntolan ★★★★★ r/t

Seit über 7 Jahren bewährt und jetzt mit neuen, zusätzlichen Qualitäts-Plus, empfiehlt er sich überall dort, wo neben einer schönen Raumgestaltung vor allem Strapazierfestigkeit und minimale Pflegekosten ausschlaggebend sind: in Schulen, Grossraumbüros, Krankenhäusern, Heimen, Instituten usw.

fabrolan ★★★★★

Der wertbeständige Favorit für den Privat- und Mietwohnbereich. Neue dezente, ausgewogene Farben erlauben noch mehr Kombinationsmöglichkeiten. Das durch und durch vollsynthetische Material und die bindemittelfreie Gehschicht widerstehen den hartnäckigsten Flecken.

fabromont^{AG}

Fabromont AG
Fabrik textiler Bodenbeläge
3185 Schmitthen/Schweiz
Telefon 037 36 15 55/Telex 36 162

Teppichböden von Fabromont – Schweizer Qualitätsprodukte mit internationaler Karriere.

Verkauf nur durch den Fachhandel.