

Objekttyp: **Advertising**

Zeitschrift: **Bauen + Wohnen = Construction + habitation = Building + home : internationale Zeitschrift**

Band (Jahr): **26 (1972)**

Heft 10: **Bauen in Japan = Constructions au Japon = Constructions in Japan**

PDF erstellt am: **16.08.2024**

### **Nutzungsbedingungen**

Die ETH-Bibliothek ist Anbieterin der digitalisierten Zeitschriften. Sie besitzt keine Urheberrechte an den Inhalten der Zeitschriften. Die Rechte liegen in der Regel bei den Herausgebern. Die auf der Plattform e-periodica veröffentlichten Dokumente stehen für nicht-kommerzielle Zwecke in Lehre und Forschung sowie für die private Nutzung frei zur Verfügung. Einzelne Dateien oder Ausdrucke aus diesem Angebot können zusammen mit diesen Nutzungsbedingungen und den korrekten Herkunftsbezeichnungen weitergegeben werden. Das Veröffentlichen von Bildern in Print- und Online-Publikationen ist nur mit vorheriger Genehmigung der Rechteinhaber erlaubt. Die systematische Speicherung von Teilen des elektronischen Angebots auf anderen Servern bedarf ebenfalls des schriftlichen Einverständnisses der Rechteinhaber.

### **Haftungsausschluss**

Alle Angaben erfolgen ohne Gewähr für Vollständigkeit oder Richtigkeit. Es wird keine Haftung übernommen für Schäden durch die Verwendung von Informationen aus diesem Online-Angebot oder durch das Fehlen von Informationen. Dies gilt auch für Inhalte Dritter, die über dieses Angebot zugänglich sind.





# **Luwasa- Hydrokultur: Pflanzen ohne Erde**



**Luwasa-Gärtnerei - so reichhaltig ist das Sortiment in unserem Luwasa-Haus!**

# **Hydroflor AG**



## **Luwasa- Hydrokultur: behagliche, gesunde Wohnatmosphäre**

Zuerst gesagt: der sterile, monoton gehaltene Aufenthaltsort bietet keine «Wohnbehaglichkeit, ist keine komfortable, lebensgesunde Behausung.

Wir alle wissen, dass Licht, Sauerstoff und Wärme in unserer Zeit mehr denn je nötige Lebensgrundlagen sind. Dazu gesagt: wo Pflanzen

gut gedeihen, ist frische Luft und genügend Sauerstoff vorhanden.

Wir reden hier von der faszinierenden Welt der Zimmerpflanzen. Im voraus sei gesagt: es geht nicht darum, jeden Ort mit Pflanzenschmuck vollzupfropfen. In unserer Zeit gilt es mehr denn je die Arten und ein System zu bevorzugen, womit das beste Wachsen und Blühen gewährleistet ist.

Mit wenigen Blumen und Pflanzen, am richtigen Ort plaziert, ist eine grosse Wirkung zu erzielen — genauso wie mit einem gut gewählten Kunstgegenstand. Und wahrhaftig: das Grün, die lebendigen Pflanzen mit ihrem dekorativen Blattwerk,

dem wechselvollen Blühen und Duft, geben jedem Ort die so nötige, umweltfreundliche Atmosphäre. Das im behaglichen Zuhause, im Büro und Arbeitsraum, im Entrée, in den Hotels, Restaurants, Kantinen, Spitälern. Der Grün- und Blütenschmuck in der Eingangshalle vom Hochhaus und ebenso im Geschäftshaus schafft eine individuelle Note. Im Grossraumbüro, dann auch im Wartezimmer und beim Arzt, verschwechen die Naturgewächse die so verpönte Nüchternheit.

## **Luwasa- Hydrokultur – für Sie entwickelt**

Ein neues, durchdachtes System erleichtert die Pflanzenverwendung. Die Vorteile dieser praxisdurchdachten Luwasa-Hydrokultur sind enorm. Die Pflanzen stehen in einem speziellen Gefäss mit einem Wasserstand. Je nach Anspruch und Standortverhältnisse, kann man das Einzelgefäss, die Blumenfensterwanne oder die sehr modernen und beliebten, beweglichen Pflanzentröge in runder oder quadratischer Form wählen. Sogar in antike Gefässe wie Kupferkessel oder Möbel wie Truhen lässt sich die Luwasa-Hydrokultur einbauen. Massanfertigungen jeder Art sind möglich. Das Grundprinzip der Luwasa-Hydrokultur ist: das Gefäss hat eine zentrale Bewässerung mit eingebautem Wasserstandanzeiger. Keine Erde, sondern ein sauberes, geruchloses, körniges Substrat aus gebranntem Ton. Die Pflanzen gedeihen optimal, weil im Wurzelbereich Wasser, Luft und Nährstoffe in idealer Menge vorhanden sind. Bei der Pflege müssen Sie nur den



▲ Pluto-Gefässe dekorativ bepflanzt, bedeuten dauerhafte Freude und Schönheit



▶ Pflanzen-Arrangement im Modell Mars

▶▶ Prachtige Pflanze im Modell Merkur im kleinsten bis zum grössten Raum aufstellbar







Wasserstandanzeiger beachten, wenn nötig, zirka alle zwei bis vier Wochen das verbrauchte Wasser nachgiessen und alle vier bis fünf Wochen die Nährlösung erneuern. Über längere Zeit kann man also die Zimmerpflanzen unbeaufsichtigt gedeihen lassen, ohne dass sie verdursten oder ihre Schönheit Schaden nimmt. Feriensorgen wegen dem Begiessen der Pflanzen stellen sich nicht. Im warmen, beheizten Büro, Arbeitsraum, Entrée und Geschäftslokal halten die Grün- und Blütenpflanzen auch über das verlängerte Weekend in absoluter Frische durch.

## Wo sonst kein Grün wächst

Bisher konnten die langlebigen, dekorativen Grünpflanzen nur an ausreichend belichteten Standorten verwendet werden. Für das Luwasa-System ist eine Pionierleistung gemacht worden. Die neu entwickelte Kunstlicht-Pflanzenbestrahlung ermöglicht nun die Verwendung des Grün-Dekors auch an ungenügend belichteten Orten wie Büro, Arbeitszimmer, Entrée usw. Für jeden Standort sind spezielle, moderne Lampentypen vorhanden, so Zylinder-Pendelleuchte zur Montage an der Decke, Spotleuchten für Decken und Wände, Dekeneinbauleuchten für Blumenfenster, Grossraumbüros, Hallen so-

wie Ständerleuchten zur Verwendung über Pflanzentrögen und -schalen. Die installierte Lichtquelle schafft erst noch reizvolle Effekte, ein Wechselspiel von Licht und Schatten - der auf einen Punkt gerichtete Lichtstrahl schafft Stimmungen und ermöglicht es, Akzente wie schöne Blüten oder auffallendes Blattwerk in den Vordergrund zu stellen. Für das gute Gedeihen der Zimmerpflanzen hat oft schon eine Zusatzbelichtung auf eine Langtagperiode, wie den 12- bis 16-Stunden-Tag, einen frappanten Einfluss. Die Pflanzenbestrahlung macht wahrhaftig die Verwendung der dekorativen Grün- und Blütenpflanzen an neuen Orten möglich. Unser Luwasa-Fachgeschäft informiert gerne über die Installation der Beleuchtungskörper und die nötigen Lampenarten.

## Fachrichtige Anlage und Pflege-Hydroflor-Unterhalt überall

Die Luwasa-Hydrokultur ist ein Spezialgebiet des Gartenbaues geworden. Als Luwasa-Gärtnerei hat die Hydroflor AG bei der Verwirklichung der revolutionierenden Idee der neuen, pflegeeinfachen Pflanzenverwendung mitgeholfen und verfügt über soviel Erfahrung,

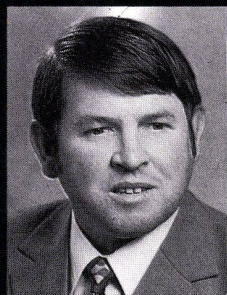
dass eine einwandfreie, fachrichtige Anlage sowie wirkungsvolle und standortrichtige Verwendung der Pflanzen gewährleistet ist. Wir, die Hydroflor AG, verfügen über modernste, grossräumige Gewächshäuser für die spezielle, vielbewährte Vorkultur der Pflanzen. Sowohl in den Betrieben Bern wie Basel stehen tausende vorkultivierte Pflanzen zur Auswahl bereit. Ferner sind selbstverständlich alle nötigen, einfach gehaltenen, für das Hydrosystem entwickelten Hilfsmittel ab unseren Grosslagern verfügbar.

In der Schweiz existieren bereits über 30 000 Luwasa-Pflanzenanlagen. Da wir nicht nur der Gestaltung, sondern auch der Pflege von bestehenden Bepflanzungen die grösste Aufmerksamkeit zukommen lassen, steht ein eingespieltes Team für den Unterhalt zur Verfügung. Unsere Servicewagen kommen überall hin. Ebenso stehen die Angestellten der Hydroflor AG für die Beratung und die Gestaltung Ihnen jederzeit gerne zur Verfügung.

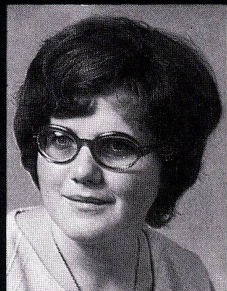
Dürfen wir für Sie tätig sein, damit Sie an langlebigen, dekorativen Grünpflanzen viel Freude haben können? Denn eben, die natürlichen Pflanzen schaffen behagliche Wohnatmosphäre. Das wechselvolle Grün, der aparte Blüenschmuck, bringen ein lebendiges Stück Natur in den Wohnbereich, den Arbeitsplatz, den eigenen Lebensort.



## Hauslieferdienst und Service durch unsere Fachleute



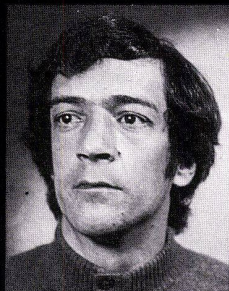
H. Eichler,  
Geschäftsführer



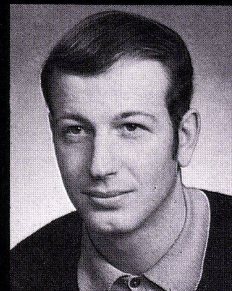
H. Eichenberger  
Fachberaterin



R. Hohl  
Fachberaterin



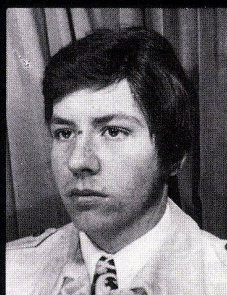
H. Lutz  
Fachberater



J. Peter  
Fachberater



W. Winterberger  
Fachberater



J. Schlumpf  
Fachberater



M. Dellsperger  
Sekretärin



Service-Wagen,  
unterwegs zu Ihnen ▶

# Hydroflor AG

**Bern:**  
**Bitziusstrasse 40**  
**Tel. 031/43 22 27**

**Münchenstein:**  
**Alte-Reinacherstrasse 26**  
**Tel. 061/34 60 90**



# Greifen Sie zur Schere



SIPOREX

## und Sie kennen Siporex noch besser

Senden Sie uns bitte den ausgefüllten Coupon ein. So können wir Ihnen ausführliches Dokumentationsmaterial über Siporex zustellen. Denn es lohnt sich wirklich, über Siporex-Bauelemente (Leichtbausteine, armierte Wand-, Decken- und Dachplatten) alles in Erfahrung zu bringen. Zum Beispiel über die Eigenschaften wie vorzügliche Wärmeisolation,

geringes Gewicht und leichte Bearbeitbarkeit. Oder die rationelle Erstellung von Mauerwerk mit Siporex-Leichtbausteinen. Oder die Anwendung als Isolation von Betonkonstruktionen. Oder die Siporex-Montagebauweise im Industriebau. Es lohnt sich, Siporex und seinen breiten Anwendungsbereich noch besser kennenzulernen.

### Coupon

Ich wünsche Information über:

- Bauten für Industrie, Handel und Gewerbe
- Öffentliche Bauten
- Wohnbauten

Ich wünsche allgemeine Information über den Baustoff Siporex

- Senden Sie mir umfassende Unterlagen
- Ich wünsche unverbindliche Beratung

Name und Vorname \_\_\_\_\_

Firma/Beruf \_\_\_\_\_

Strasse \_\_\_\_\_

PLZ/Ort \_\_\_\_\_

Bitte einsenden an: Zürcher Ziegeleien, Postfach  
8021 Zürich

12

Zürcher Ziegeleien, Zürich  
Zürcher Ziegeleien  
Verkaufsbüro Luzern  
J. Schmidheiny & Co. AG, St. Gallen

Baustoffe AG Chur, Chur  
corex Basel AG, Basel  
Hard AG Volketswil, Volketswil  
BTR Matériaux SA, Crissier

Montagebau AG, Zürich  
Montagebau SA, Lausanne  
Stahlton-Prebeton AG, Bern  
Stahlton-Prebeton SA, Lausanne

Werk in Estavayer-le-Lac

ZZ 6. 72





# Qualität geht in die Offensive

Wer mit Teppichböden zu tun hat, kennt den durchschlagenden Syntolan-Erfolg: Marktleader in vielen Ländern, Upcomer in ganz Europa.

Doch wir von Fabromont ruhen nicht. Wir forschen und entwickeln immer weiter. Wir bringen Neues, noch Besseres auf den Markt.

Die brandneue Fabromont-Teppichbodenlinie

**syntolan structura**  
★★★★ r/t

Eine weitere Weltpremiere aus der Fabromont-Technologie: der erste in Tripol-Technik strukturierte, durch und durch vollsynthetische Teppichboden! Diese sensationelle Entwicklung eröffnet ganz neuartige Raumgestaltungs-Perspektiven. Syntolan Structura wird überall dort begeistert, wo Qualität und Repräsentation zählen: In Direktionsräumen und repräsentativen Grossraumbüros. Für alle anspruchsvollen Objekte des Geschäfts- und Privatbereichs geschaffen.

**syntolan** ★★★★★ r/t

Seit über 7 Jahren bewährt und jetzt mit neuen, zusätzlichen Qualitäts-Plus, empfiehlt er sich überall dort, wo neben einer schönen Raumgestaltung vor allem Strapazierfestigkeit und minimale Pflegekosten ausschlaggebend sind: in Schulen, Grossraumbüros, Krankenhäusern, Heimen, Instituten usw.

**fabrolan** ★★★★★

Der wertbeständige Favorit für den Privat- und Mietwohnbereich. Neue dezente, ausgewogene Farben erlauben noch mehr Kombinationsmöglichkeiten. Das durch und durch vollsynthetische Material und die bindemittelfreie Gehschicht widerstehen den hartnäckigsten Flecken.

**fabromont**<sup>A</sup><sub>G</sub>

Fabromont AG  
Fabrik textiler Bodenbeläge  
3185 Schmiten/Schweiz  
Telefon 037 36 15 55/Telex 36 162

Verkauf nur durch den Fachhandel.

Teppichböden von Fabromont – Schweizer Qualitätsprodukte mit internationaler Karriere.