

Atriumwohnpark Kettwig/Ruhr bei Essen = Parc résidentiel avec maisons atrium, Kettwig/Ruhr près d'Essen = Atrium residential complex at Kettwig/Ruhr near Essen

Autor(en): [s.n.]

Objektyp: **Article**

Zeitschrift: **Bauen + Wohnen = Construction + habitation = Building + home :
internationale Zeitschrift**

Band (Jahr): **26 (1972)**

Heft 12: **Terrassen- und Atriumwohnhäuser = Immeubles d'habitation en
terrasse et avec atrium = Terrace and atrium houses**

PDF erstellt am: **01.07.2024**

Persistenter Link: <https://doi.org/10.5169/seals-334493>

Nutzungsbedingungen

Die ETH-Bibliothek ist Anbieterin der digitalisierten Zeitschriften. Sie besitzt keine Urheberrechte an den Inhalten der Zeitschriften. Die Rechte liegen in der Regel bei den Herausgebern.

Die auf der Plattform e-periodica veröffentlichten Dokumente stehen für nicht-kommerzielle Zwecke in Lehre und Forschung sowie für die private Nutzung frei zur Verfügung. Einzelne Dateien oder Ausdrucke aus diesem Angebot können zusammen mit diesen Nutzungsbedingungen und den korrekten Herkunftsbezeichnungen weitergegeben werden.

Das Veröffentlichen von Bildern in Print- und Online-Publikationen ist nur mit vorheriger Genehmigung der Rechteinhaber erlaubt. Die systematische Speicherung von Teilen des elektronischen Angebots auf anderen Servern bedarf ebenfalls des schriftlichen Einverständnisses der Rechteinhaber.

Haftungsausschluss

Alle Angaben erfolgen ohne Gewähr für Vollständigkeit oder Richtigkeit. Es wird keine Haftung übernommen für Schäden durch die Verwendung von Informationen aus diesem Online-Angebot oder durch das Fehlen von Informationen. Dies gilt auch für Inhalte Dritter, die über dieses Angebot zugänglich sind.



Atriumwohnpark Kettwig/Ruhr bei Essen

Parc résidentiel avec maisons atrium, Kettwig/Ruhr près d'Essen

Atrium residential complex at Kettwig/Ruhr near Essen

Erwin Berning, Essen





Die terrassierte Atriumwohnanlage ist in die Stadt-
sanierung Kettwigs integriert. Sie umfaßt 15 Wohn-
einheiten, von denen alle einen in sich abgeschlosse-
nen Privatbereich mit Wohn- und Dachgarten haben,
der trotz der verdichteten innerstädtischen Bebauung
weder von Nachbarn noch von Außenstehenden einge-
sehen werden kann.

In den Wohneinheiten selbst konnten die Bewohner
sich ihre Raumaufteilungen teilweise selbst nach eigen-
en Wünschen und Bedürfnissen einrichten, da sämt-
liche Trennwandelemente mobil sind. Um eine größt-
mögliche Flexibilität zu gewährleisten, wurden die
Sanitär- und Elektroinstallationen außerhalb der tra-
genden Konstruktion angebracht.

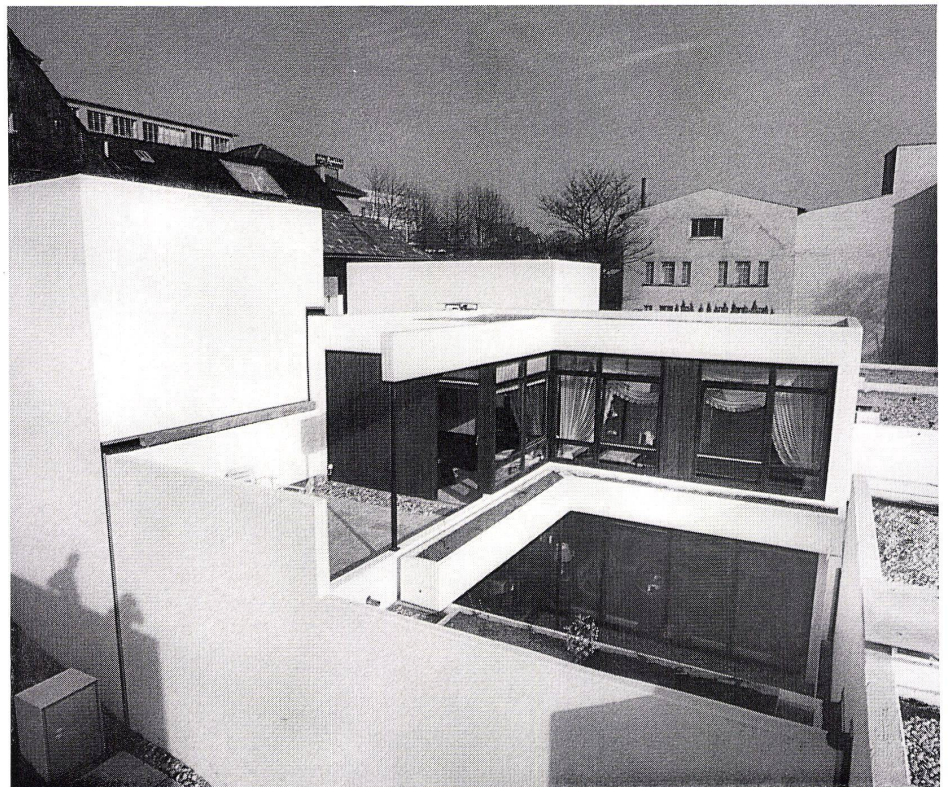
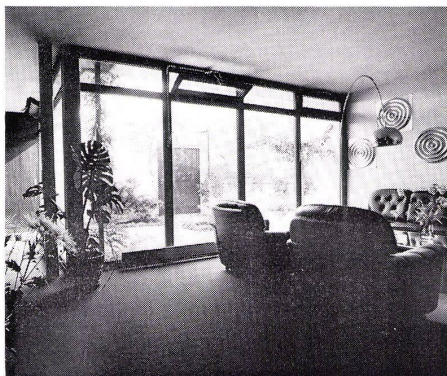
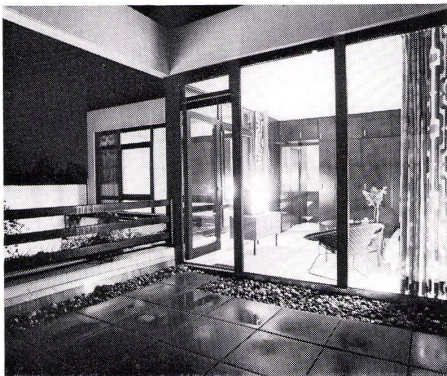


Cet ensemble de maisons atrium terrassées est intégré
dans l'opération de rénovation urbaine de Kettwig. Il
comprend 15 unités habitables, chacune possédant son
domaine privé avec séjour-jardin et toit-terrasse. En
dépit de la forte densité des constructions urbaines
toutes les habitations sont protégées de la vue des
voisins et de l'intérieur.

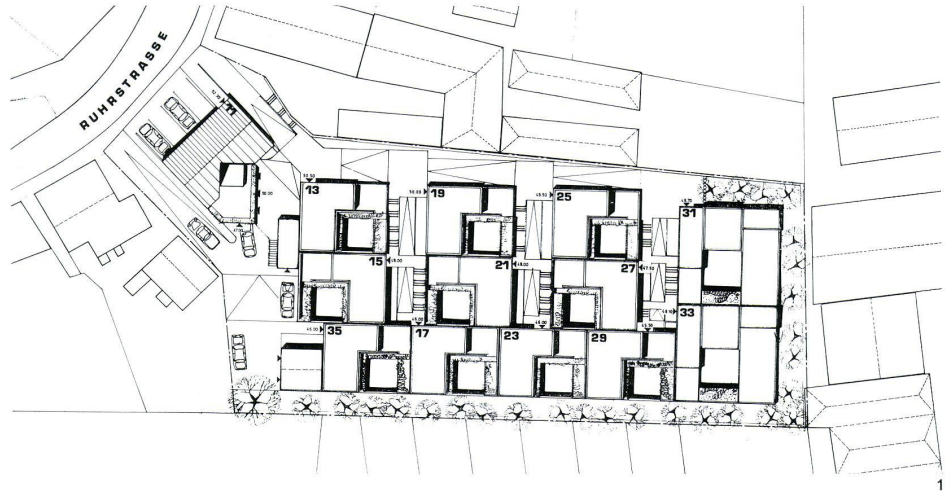
A l'intérieur des unités, chacun des occupants pouvait
partiellement organiser ses pièces en fonction de ses
besoins car tous les éléments de cloisons sont mobi-
les. Afin d'assurer la plus grande mobilité possible,
les installations sanitaires et électriques furent sépa-
rées de la construction portante.

This terraced atrium complex is part of the urban
reorganization of Kettwig. It comprises 15 residen-
tial units, all of which possess a self-contained private
sphere with garden and roof garden, which cannot be
looked into from the outside despite the high density of
housing here.

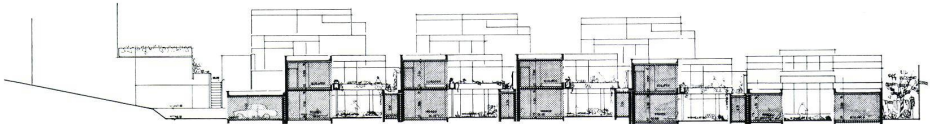
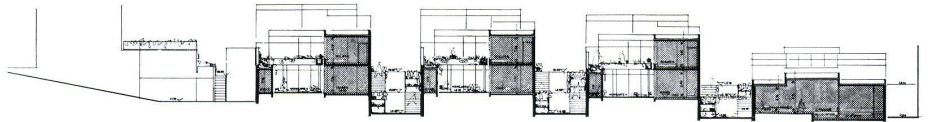
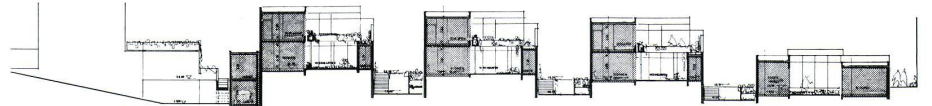
In the units themselves, residents can undertake their
own subdivisions, since all partition elements are
movable. To guarantee maximum flexibility, the sanitary
and electrical installations were installed outside the
carrying structure.



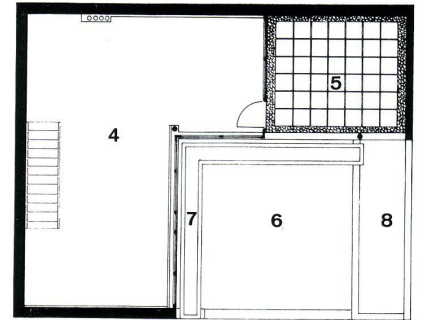
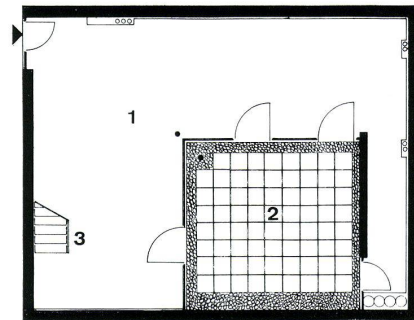
1
Lageplan.
Plan du situation.
Site plan.



2
Längsschnitte durch die drei Häuserreihen.
Coupes longitudinales sur les 3 rangées d'habitations.
Longitudinal sections of the three rows of houses.

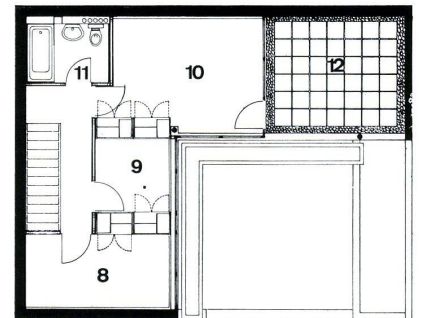
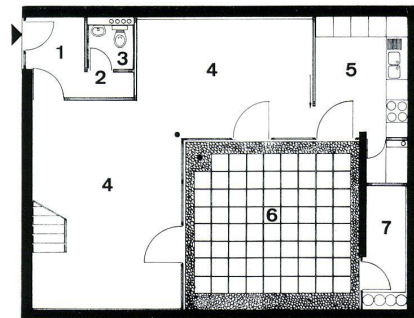


3, 4
Erd- und Obergeschoß wie sie ausgebaut den
Bewohnern zur Verfügung gestellt werden.
Plan des rez-de-chaussée et étage non aménagés,
tels qu'ils furent mis à la disposition des occupants.
Ground floor and upper floor as delivered to residents.



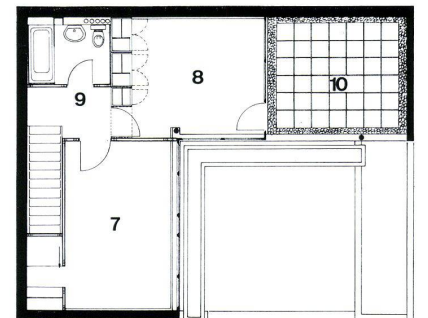
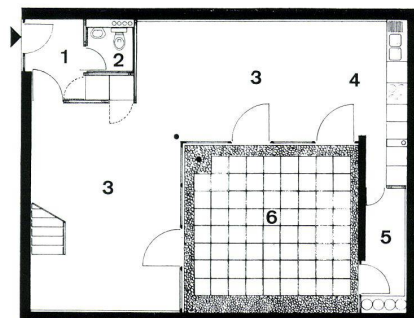
- 1 Wohnfläche 62,4m² / Surface habitable / Residence surface
- 2 Wohngarten 25,0 m² / Séjour-jardin / Garden
- 3 Treppe zu Obergeschoß / Escalier vers l'étage / Stairs to upper floor
- 4 Wohnfläche 39,4 m² / Surface habitable / Residence surface
- 5 Dachterrasse 14,0 m² / Toiture-terrasse / Roof garden
- 6 Luftraum, Wohngarten / Vide du séjours-jardin / Air space, garden
- 7 Blumentrog / Bac à fleurs / Flower trough
- 8 Pflanzendach / Toiture plantée / Planted roof

5, 6
Erd- und Obergeschoß einer Familie aus Haus 10.
Rez-de-chaussée et étage d'une famille de la maison 10.
Ground floor and upper floor of a family in House 10.



- 1 Eingang / Entrée / Entrance
- 2 Garderobe / Vestiaire / Cloakroom
- 3 WC
- 4 Wohn-Eßraum / Salle à manger-séjour / Living-dining room
- 5 Küche / Cuisine / Kitchen
- 6 Wohngarten / Séjour-jardin / Garden
- 7 Geräte / Remise / Tools
- 8 Zweibett-Kinderzimmer / Chambre d'enfants à 2 lits / Double children's room
- 9 Einbett-Kinderzimmer / Chambre d'enfant à 1 lit / Single children's room
- 10 Eltern / Parents / Master bedroom
- 11 Bad / Salle de bains / Bath
- 12 Dachterrasse / Toiture-terrasse / Roof garden

7, 8
Erd- und Obergeschoß einer Familie aus Haus 11.
Rez-de-chaussée et étage d'une famille de la maison 11.
Ground floor and upper floor of a family in House 11.



- 1 Eingang / Entrée / Entrance
- 2 WC
- 3 Wohn-Eßraum / Salle à manger-séjour / Living-dining room
- 4 Offene Küche / Cuisinette / Open kitchen
- 5 Geräte / Remise / Tools
- 6 Wohngarten / Séjour-jardin / Garden
- 7 Einbett-Kinderzimmer / Chambre d'enfant à un lit / Single children's room
- 8 Eltern / Parents / Master bedroom
- 9 Bad / Salle de bains / Bath
- 10 Dachterrasse / Toiture-terrasse / Roof garden