

# **Steilhangterrassenhäuser am Nützenberg in Wuppertal = Maisons en terrasses sur un versant en forte pente à Nutzenberg/Wuppertal = Steep terraced complex on the Nützenberg in Wuppertal**

Autor(en): [s.n.]

Objektyp: **Article**

Zeitschrift: **Bauen + Wohnen = Construction + habitation = Building + home : internationale Zeitschrift**

Band (Jahr): **26 (1972)**

Heft 12: **Terrassen- und Atriumwohnhäuser = Immeubles d'habitation en terrasse et avec atrium = Terrace and atrium houses**

PDF erstellt am: **01.07.2024**

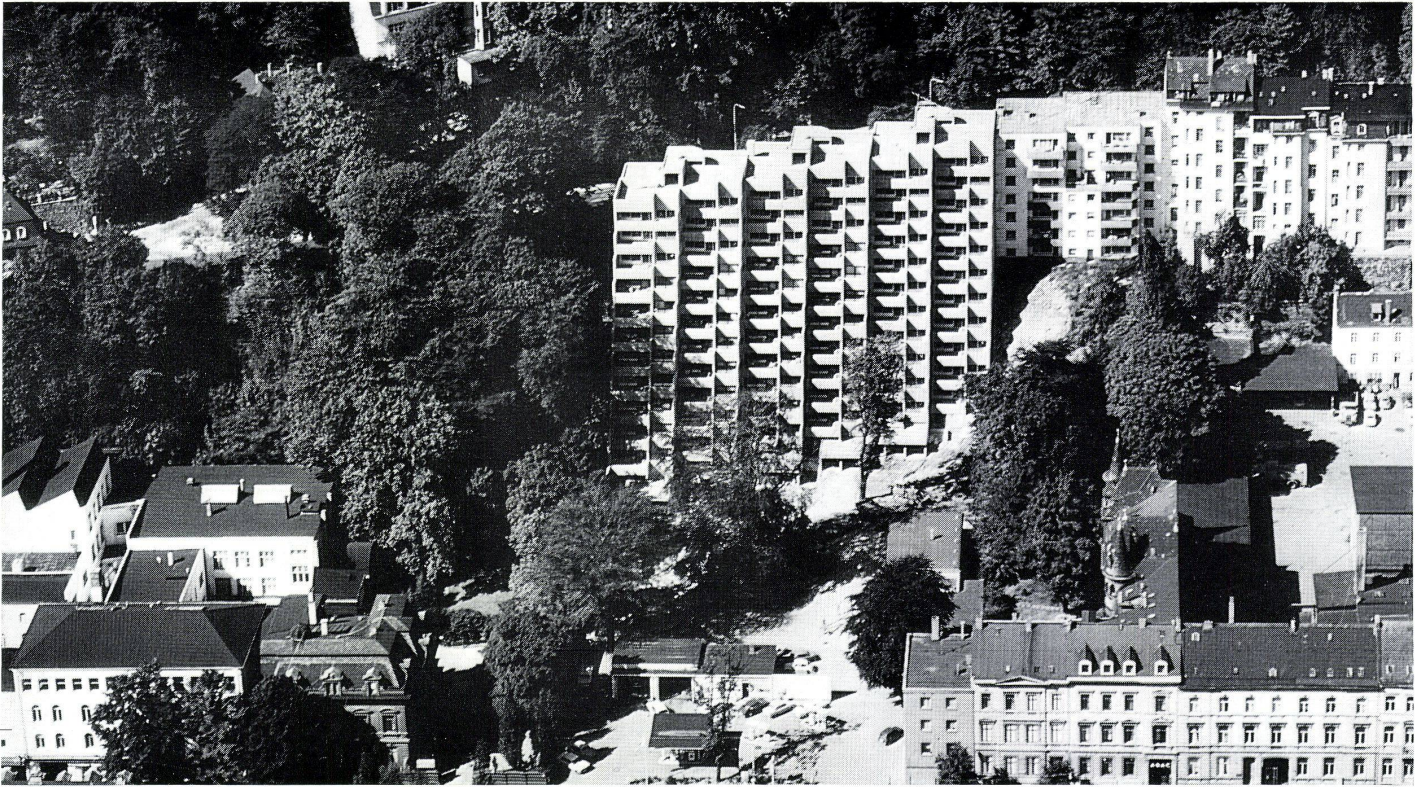
Persistenter Link: <https://doi.org/10.5169/seals-334496>

## **Nutzungsbedingungen**

Die ETH-Bibliothek ist Anbieterin der digitalisierten Zeitschriften. Sie besitzt keine Urheberrechte an den Inhalten der Zeitschriften. Die Rechte liegen in der Regel bei den Herausgebern. Die auf der Plattform e-periodica veröffentlichten Dokumente stehen für nicht-kommerzielle Zwecke in Lehre und Forschung sowie für die private Nutzung frei zur Verfügung. Einzelne Dateien oder Ausdrucke aus diesem Angebot können zusammen mit diesen Nutzungsbedingungen und den korrekten Herkunftsbezeichnungen weitergegeben werden. Das Veröffentlichen von Bildern in Print- und Online-Publikationen ist nur mit vorheriger Genehmigung der Rechteinhaber erlaubt. Die systematische Speicherung von Teilen des elektronischen Angebots auf anderen Servern bedarf ebenfalls des schriftlichen Einverständnisses der Rechteinhaber.

## **Haftungsausschluss**

Alle Angaben erfolgen ohne Gewähr für Vollständigkeit oder Richtigkeit. Es wird keine Haftung übernommen für Schäden durch die Verwendung von Informationen aus diesem Online-Angebot oder durch das Fehlen von Informationen. Dies gilt auch für Inhalte Dritter, die über dieses Angebot zugänglich sind.



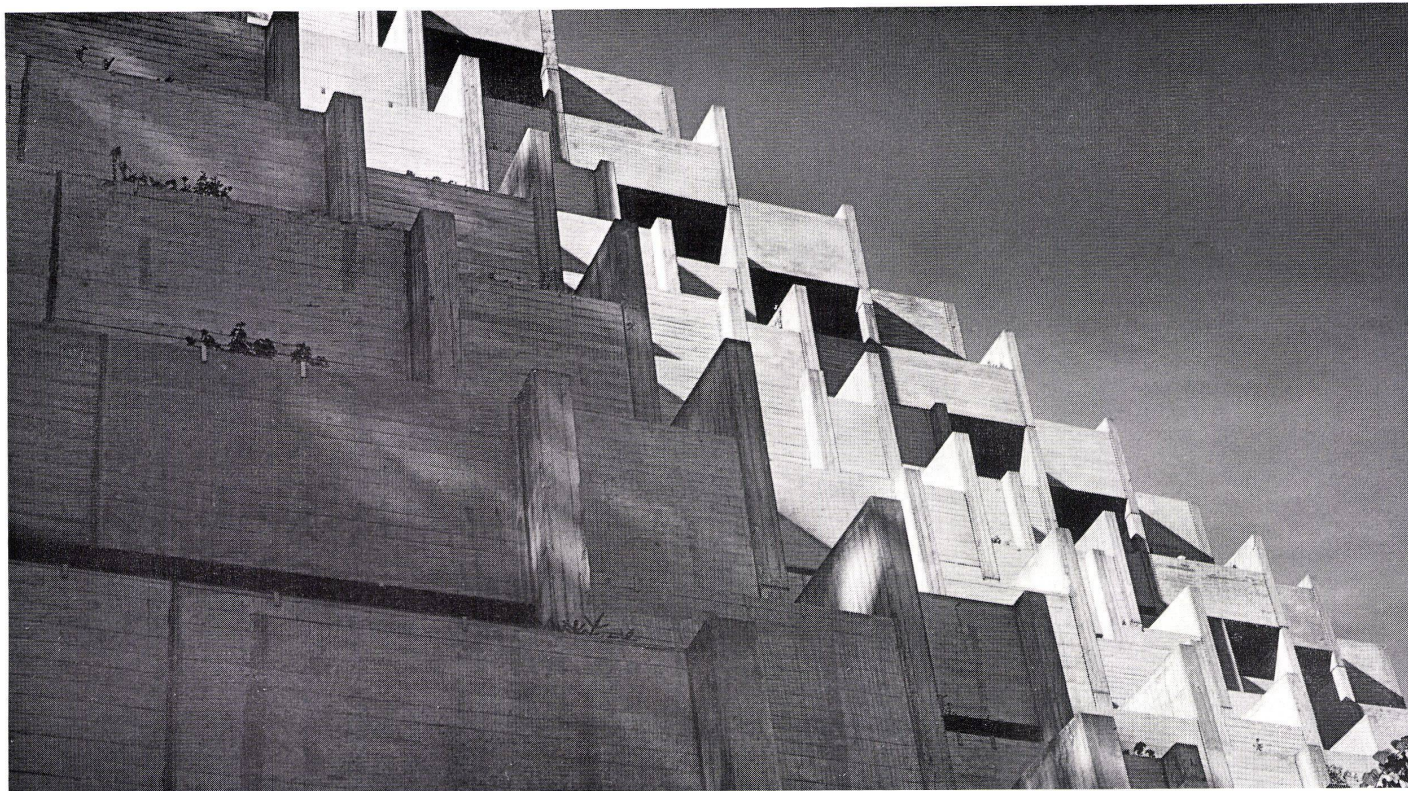
## Steilhangterrassenhäuser am Nützenberg in Wuppertal

Maisons en terrasses sur un versant en forte  
pente à Nützenberg/Wuppertal

Steep terraced complex on the Nützenberg  
in Wuppertal

Atelier 40 Gert Hergert + Partner,  
Wuppertal





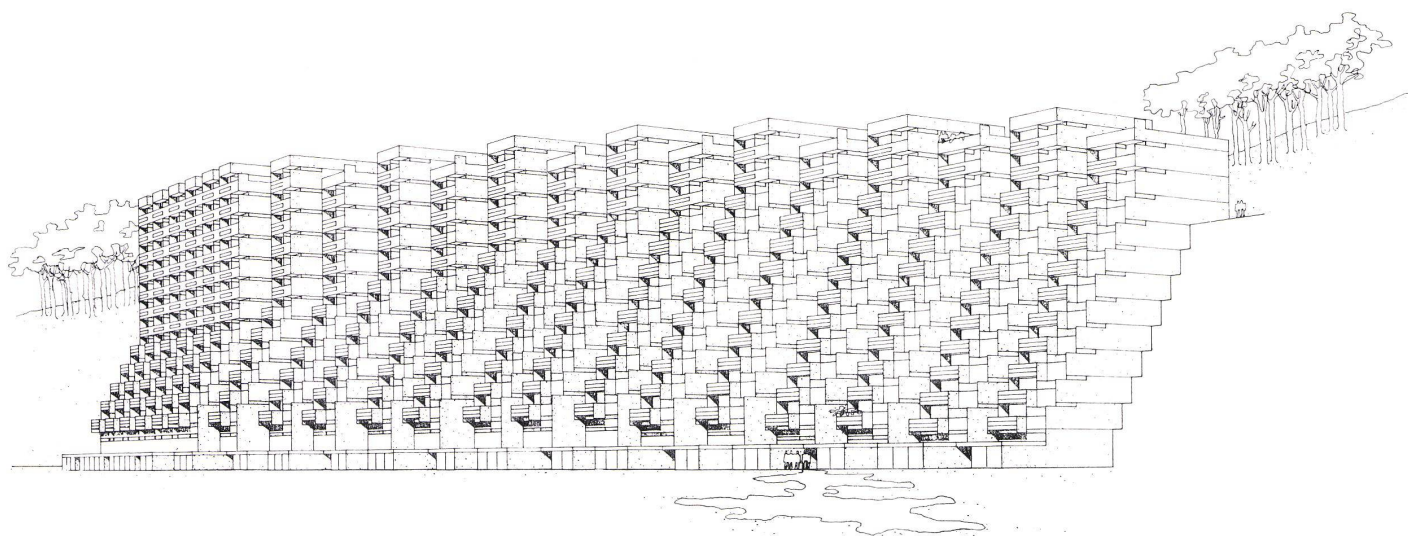
Das Terrassenhaus liegt in Wuppertal-Elberfeld, angelehnt an den 25 m hohen Steilhang an der Nützenbergstraße. Es wurde im Rahmen des normalen Sozialen Wohnungsbaues mit zahlreichen bau- und wohnungsrechtlichen Ausnahmegenehmigungen erstellt. Der Baukörper weist total 66 Wohnungen auf, die auf total 12 Geschosse, davon 9 Hang- und 3 Obergeschosse, verteilt sind. Die Wohnungsgrößen liegen zwischen 62 und 94 m<sup>2</sup> und haben alle zusätzlich eine Terrasse von 20 m<sup>2</sup>. Schrägaufzüge verbinden die Geschosse. Die Rohbaukonstruktion wurde zur Hauptsache aus Ortsbeton in Serienschalungen hergestellt und mit Betonfertigteilen ergänzt.

Cet immeuble en terrasses situé à Wuppertal-Elberfeld est adossé à un versant haut de 25 mètres qui borde la route de Nützenberg. Il fut édifié dans le cadre des constructions sociales courantes avec de nombreuses autorisations spéciales ayant trait à la construction et aux règlements immobiliers.

Le volume renferme au total 66 logements répartis en 12 niveaux dont 9 sont terrassés et les 3 étages supérieurs normaux. La surface des logements oscille entre 62 et 94 m<sup>2</sup>; chacun d'eux est prolongé d'une terrasse de 20 m<sup>2</sup>. Des ascenseurs obliques relient les étages. Le gros œuvre est constitué principalement de béton coulé sur place dans des coffrages de série, il est complété par des éléments en béton préfabriqués.

The terraced units shown here are situated in Wuppertal-Elberfeld, on the 25 m high steep slope on Nützenbergstraße. They were erected within the scope of the standard public housing scheme, with numerous exceptional authorizations having been granted.

The complex comprises a total of 66 flats, on 12 levels, 9 on the slope, and 3 upper floors. Sizes of units vary from 62 to 94 sq. m. All, in addition, have a terrace measuring 20 sq. m. Escalators connect the levels. The rough construction was done mainly in concrete poured in situ and finished with concrete pre-fab parts.



1, 2  
Schnitte zum Hang.  
Coupes sur la pente.  
Sections on the slope.

3  
Dach- bzw. 2. Obergeschoß über Terrain.  
Plan de la toiture resp. 2ème étage au dessus de terrain.  
Roof or 2nd level above grade level.

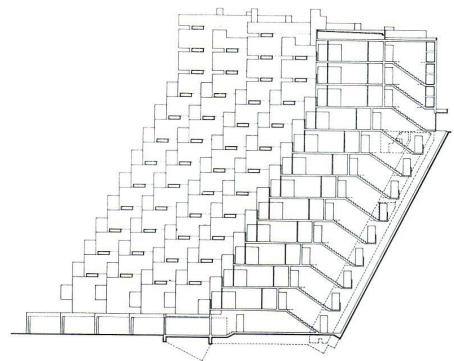
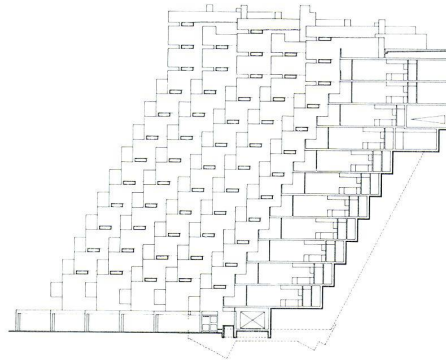
4  
1. Obergeschoß über Terrain.  
1er étage au dessus de terrain.  
1st level above grade level.

5  
Oberes Eingangsgeschoß.  
Etage d'entrée supérieur.  
Upper entrance level.

6  
Zwischengeschoß mit hinteren Abstellräumen.  
Etage intermédiaire avec débarras à l'arrière.  
Intermediate floor with rear storage.

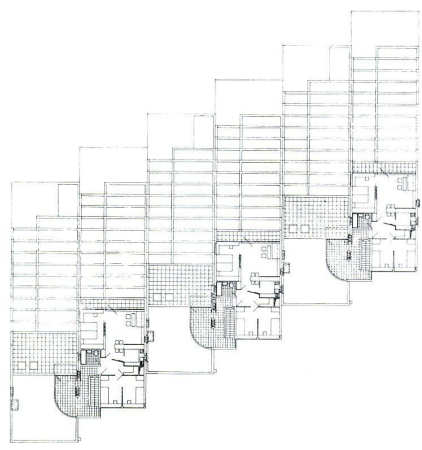
7  
Zwischengeschoß.  
Etage intermédiaire.  
Intermediate floor.

8  
Unteres Eingangsgeschoß mit Garagen.  
Etage d'entrée inférieur avec garages.  
Lower entrance floor with garages.



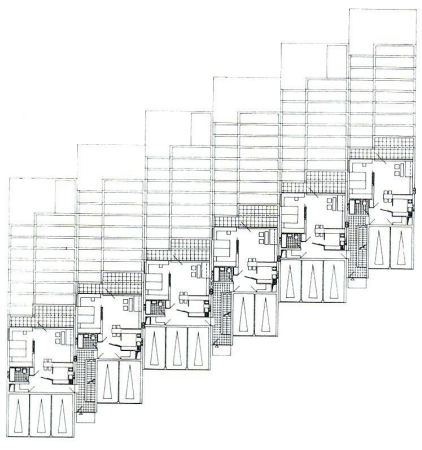
1

2



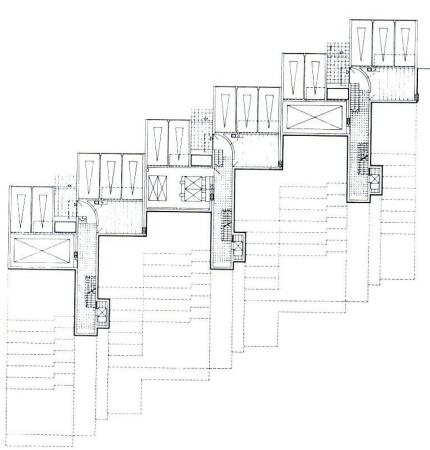
3

4



5

6



7

8