

Terrassenhäuser bei Würenlingen (Schweiz) = Maisons en terrasses à Würenlingen (Suisse) = Terraced houses in Würenlingen (Switzerland)

Autor(en): [s.n.]

Objektyp: **Article**

Zeitschrift: **Bauen + Wohnen = Construction + habitation = Building + home :
internationale Zeitschrift**

Band (Jahr): **26 (1972)**

Heft 12: **Terrassen- und Atriumwohnhäuser = Immeubles d'habitation en
terrasse et avec atrium = Terrace and atrium houses**

PDF erstellt am: **17.07.2024**

Persistenter Link: <https://doi.org/10.5169/seals-334500>

Nutzungsbedingungen

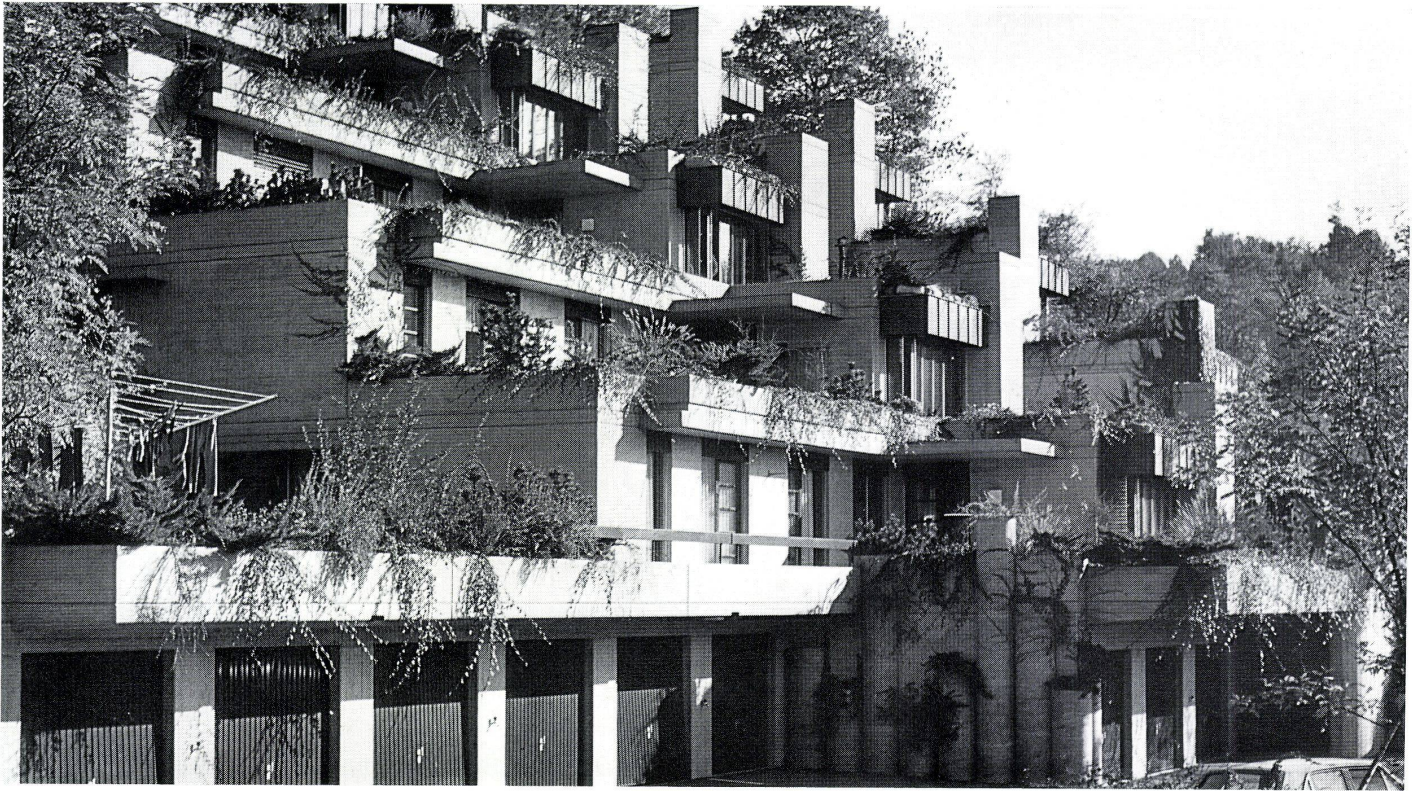
Die ETH-Bibliothek ist Anbieterin der digitalisierten Zeitschriften. Sie besitzt keine Urheberrechte an den Inhalten der Zeitschriften. Die Rechte liegen in der Regel bei den Herausgebern.

Die auf der Plattform e-periodica veröffentlichten Dokumente stehen für nicht-kommerzielle Zwecke in Lehre und Forschung sowie für die private Nutzung frei zur Verfügung. Einzelne Dateien oder Ausdrucke aus diesem Angebot können zusammen mit diesen Nutzungsbedingungen und den korrekten Herkunftsbezeichnungen weitergegeben werden.

Das Veröffentlichen von Bildern in Print- und Online-Publikationen ist nur mit vorheriger Genehmigung der Rechteinhaber erlaubt. Die systematische Speicherung von Teilen des elektronischen Angebots auf anderen Servern bedarf ebenfalls des schriftlichen Einverständnisses der Rechteinhaber.

Haftungsausschluss

Alle Angaben erfolgen ohne Gewähr für Vollständigkeit oder Richtigkeit. Es wird keine Haftung übernommen für Schäden durch die Verwendung von Informationen aus diesem Online-Angebot oder durch das Fehlen von Informationen. Dies gilt auch für Inhalte Dritter, die über dieses Angebot zugänglich sind.



Terrassenhäuser in Würenlingen (Schweiz)

Maisons en terrasses à Würenlingen (Suisse)
Terraced houses in Würenlingen
(Switzerland)

Robert Frei, Alban Zimmermann,
Robert Ziltener, Turgi
Statik: René Bollinger, Zürich
Gartengestaltung: Zulauf/Wengmann, Baden



Die Überbauung umfaßt neun winkelförmige Wohneinheiten, deren innerer Teil flexibel ausgebaut werden konnte. Im obersten Geschoß befinden sich das gedeckte Schwimmbad und eine Partyterrasse sowie ein Atelier.

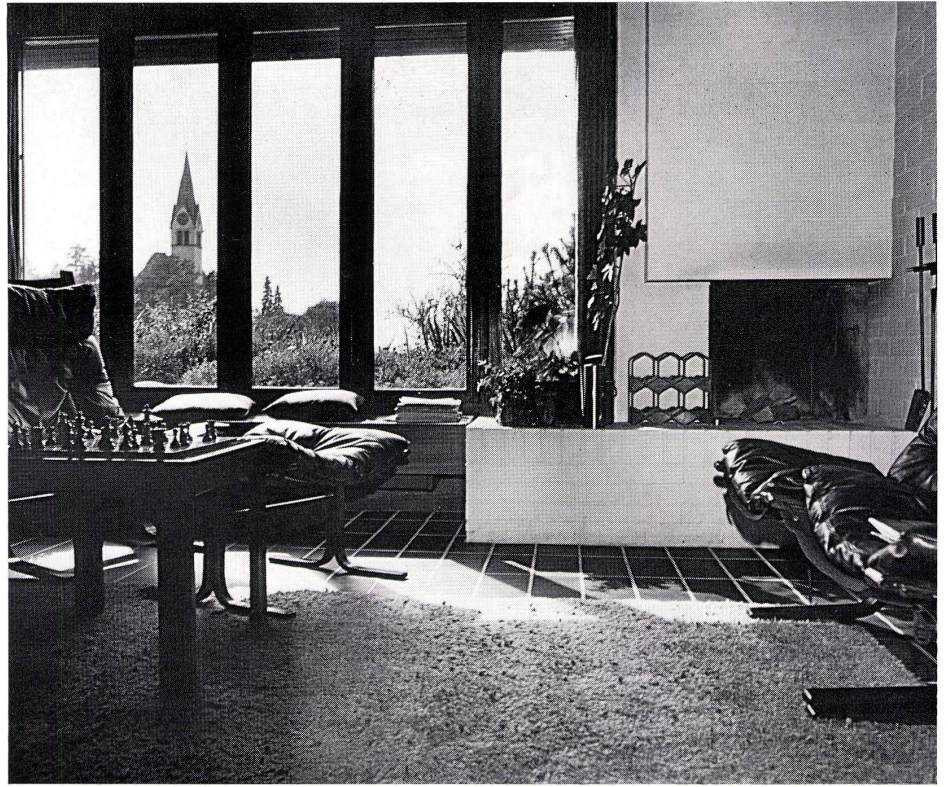
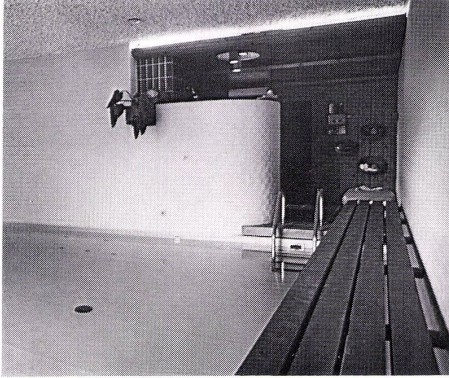
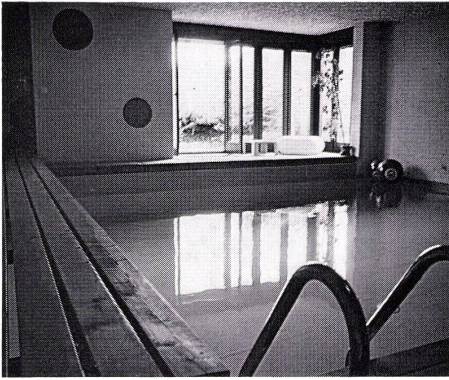
Der Rohbau wurde in Orts-Sichtbeton erstellt, der im Schalungsöl-Farbtönen lasiert wurde. Die Fenster sind aus Holz und die Sturzabdeckungen wurden mit Kupferblech verkleidet.

L'ensemble consiste en neuf unités habitables en forme d'angle dont chacune comporte un volume intérieur librement aménageable. A l'étage supérieur se trouvent la piscine couverte ainsi qu'une terrasse pour partys et un atelier.

Le gros-œuvre est en béton brut coulé sur place et peint couleur huile de coffrage naturelle. Les fenêtres sont en bois et les linteaux sont revêtus de tôle de cuivre.

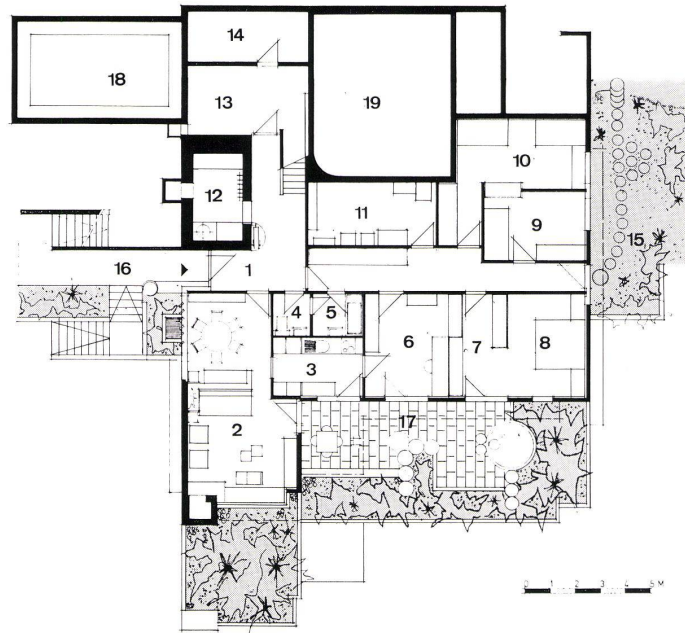
The complex comprises nine angular housing units, the interior of which can be flexibly disposed. On the top floor there are the covered swimming-pool and a party terrace as well as a studio.

The rough construction was done in concrete poured in situ and painted natural creosote colour. The window-frames are of wood, and the lintels are covered with copper sheeting.



1
 Grundriß des obersten Normalgeschosses.
 Plan de l'étage supérieur courant.
 Plan of top standard top floor.

- 1 Eingang / Entrée / Entrance
- 2 Wohn-Eßraum / Séjour-salle à manger / Living-dining room
- 3 Küche / Cuisine / Kitchen
- 4 WC
- 5 Bad / Salle de bains / Bath
- 6 Arbeitszimmer / Cabinet de travail / Work room
- 7 Ankleide / Vestiaire / Dressing-room
- 8 Elternzimmer / Chambre des parents / Master bedroom
- 9 Gästezimmer / Chambre d'hôte / Guest room
- 10 Kinderzimmer / Chambre d'enfants / Children's room
- 11 Hauswirtschaftsraum / Lingerie / Utility room
- 12 Garderobe-Luftschutz / Vestiaires, cave-abri / Cloak-rooms-shelter
- 13 Abstellraum / Débarras / Storage
- 14 Keller / Cave / Cellar
- 15 Seitenterrasse / Terrasse latérale / Lateral terrace
- 16 Treppenanlage / Cage d'escalier / Stairwell
- 17 Wohnterrasse / Terrasse-séjour / Living terrace
- 18 Tankraum / Réservoirs de fuel / Oil tanks
- 19 Schwimmbad / Piscine / Swimming-pool



2
 Grundriß eines Mittelgeschosses.
 Plan d'un étage moyen.
 Plan of an intermediate floor.

- 1 Eingang / Entrée / Entrance
- 2 Wohn-Eßraum / Salle à manger-séjour / Living-dining room
- 3 Küche / Cuisine / Kitchen
- 4 WC
- 5 Bad / Salle de bains / Bath
- 6 Elternzimmer / Chambre des parents / Master bedroom
- 7 Kinderzimmer / Chambre d'enfants / Children's bedroom
- 8 Kastenraum / Débarras / Storage
- 9 Waschküche, Trocken- und Abstellraum / Laverie, séchoir et débarras / Laundry, drying-room and storage
- 10 Luftschutz-Keller / Abri anti-aérien / Shelter
- 11 Naturkeller / Cave / Cellar
- 12 Seitenterrasse / Terrasse latérale / Lateral terrace
- 13 Treppenanlage / Cage d'escalier / Stairwell
- 14 Terrasse / Terrace

