

Objektyp: **Advertising**

Zeitschrift: **Bauen + Wohnen = Construction + habitation = Building + home : internationale Zeitschrift**

Band (Jahr): **27 (1973)**

Heft 2: **Büro- und Verwaltungsbauten = Immeubles de bureaux et d'administration = Office and administration buildings**

PDF erstellt am: **17.09.2024**

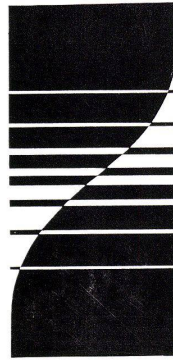
Nutzungsbedingungen

Die ETH-Bibliothek ist Anbieterin der digitalisierten Zeitschriften. Sie besitzt keine Urheberrechte an den Inhalten der Zeitschriften. Die Rechte liegen in der Regel bei den Herausgebern. Die auf der Plattform e-periodica veröffentlichten Dokumente stehen für nicht-kommerzielle Zwecke in Lehre und Forschung sowie für die private Nutzung frei zur Verfügung. Einzelne Dateien oder Ausdrucke aus diesem Angebot können zusammen mit diesen Nutzungsbedingungen und den korrekten Herkunftsbezeichnungen weitergegeben werden. Das Veröffentlichen von Bildern in Print- und Online-Publikationen ist nur mit vorheriger Genehmigung der Rechteinhaber erlaubt. Die systematische Speicherung von Teilen des elektronischen Angebots auf anderen Servern bedarf ebenfalls des schriftlichen Einverständnisses der Rechteinhaber.

Haftungsausschluss

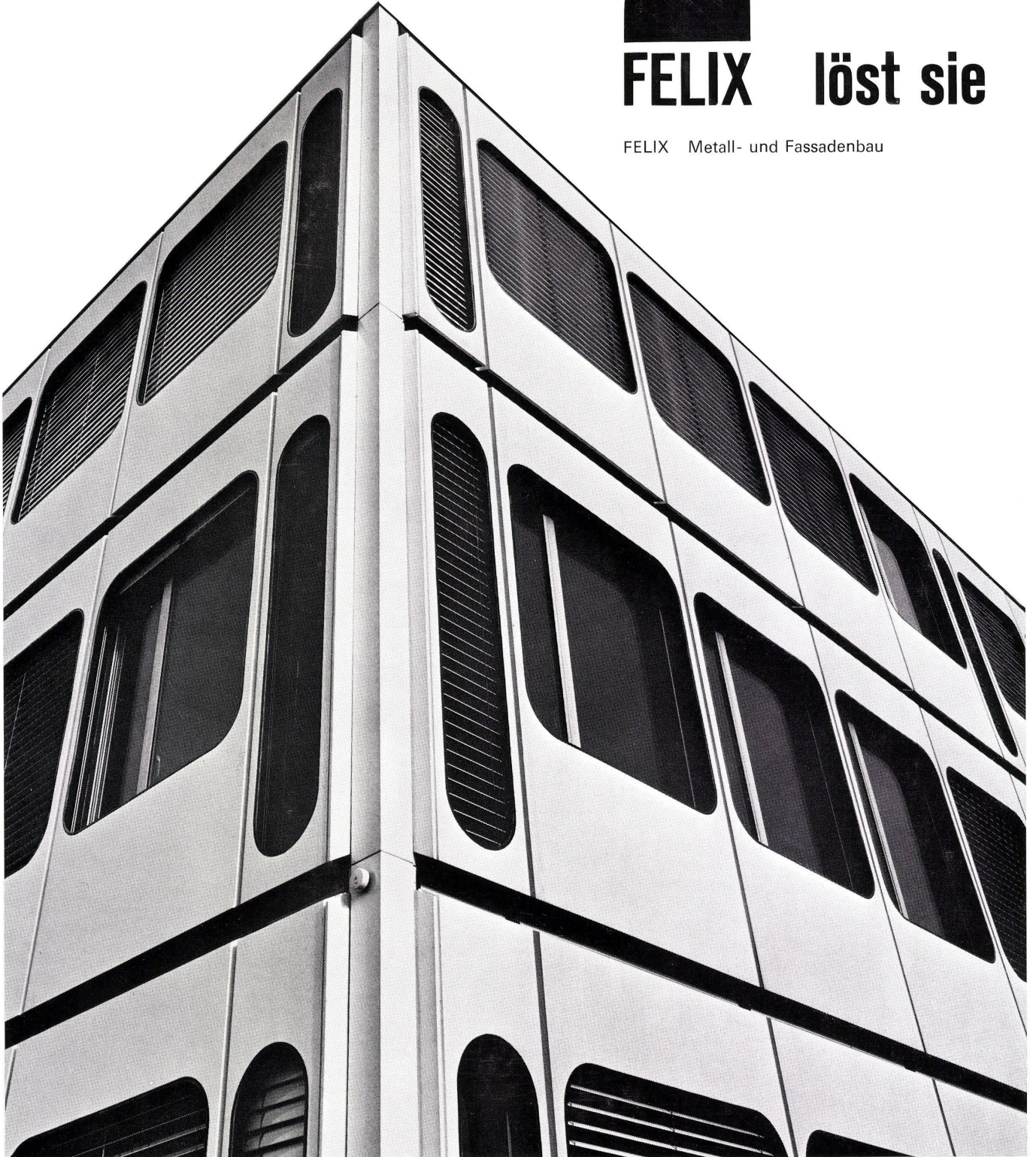
Alle Angaben erfolgen ohne Gewähr für Vollständigkeit oder Richtigkeit. Es wird keine Haftung übernommen für Schäden durch die Verwendung von Informationen aus diesem Online-Angebot oder durch das Fehlen von Informationen. Dies gilt auch für Inhalte Dritter, die über dieses Angebot zugänglich sind.

**neue ideen
neue probleme**



FELIX löst sie

FELIX Metall- und Fassadenbau



Verwaltungsgebäude
Galenica S.A.
Lausanne-Ecublens

Cahen Jean-Pierre
Architekt dipl. F.A.S./S.I.A.
Lausanne

Félix
Constructions métalliques
1030 Lausanne-Bussigny
tél. 021 - 89 04 41 (10 lignes)
Télex 24468 télégr. A. Félix

Félix AG
Metall- und Fassadenbau
Aarberggasse 20/22
3011 Bern
Tel. 031 22 54 56

Be-greifen Sie, be-sitzen Sie Leder echtes Leder



und Sie begreifen, was es heisst, echte Ledermöbel zu besitzen

**LACAR
NAPPA**

Verkauf: Gut + Co 8152 Glattbrugg ZH

LACAR NAPPA

ein Markenname, der seit Jahrzehnten für bestes Schweizer Qualitätsleder bürgt

der Inbegriff weich gegerbten Leders, fein im Griff und sprichwörtlich zäh

3 Ausführungen:

LACAR-NAPPA-RUSTICAL

Das Standard-Möbelleder, das alle Strapazen aushält

LACAR-NAPPA-RUSTICAL ist chromgegerbt und mit Anilinfarben durchgefärbt. Seine Oberfläche ist mit einem feinen, leicht pigmentierten Lackfinish ausgerüstet, der dem Leder seine hervorragenden Gebrauchseigenschaften vermittelt:

Wasser- und ölfest, abwaschbar mit Seifenwasser, lichtecht und nicht abfärbend.

Je nach der verwendeten Rohware ist LACAR-NAPPA-RUSTICAL mit verschiedenen Narbenprägungen in entsprechenden Preislagen lieferbar.

Pflegehinweis:

Flüssigkeiten und Schmutz aller Art dringen nicht in das Leder ein und können daher leicht abgewischt werden. Gelegentlich mit schwachem Seifenwasser reinigen, gut trocknen lassen und mittels Wollappen polieren.

Keine Pflegemittel verwenden!

LACAR-NAPPA-ANTIK

Das Möbelleder für Ledernarren

In voller Weichheit chromgegerbt, mit besten Anilinfarben durchgefärbt, mit einem Spezial-Finish pflegeleicht gemacht – Leder, wie es nicht schöner sein könnte.

Seine ausgesuchte Rohware bedingt allerdings einen höheren Preis; seine natürliche Oberfläche ist etwas delikater und sollte vor greller Sonne geschützt werden.

Pflegehinweis:

Flüssigkeiten und Schmutz aller Art dringen nicht in das Leder ein und können daher leicht abgewischt werden. Gelegentlich mit schwachem Seifenwasser reinigen, gut trocknen lassen und mittels Wollappen polieren.

Keine Pflegemittel verwenden!

VELCAR-NAPPA

Das Wildleder unter den Möbelleidern

VELCAR-NAPPA ist hergestellt wie LACAR-NAPPA-ANTIK, wird aber umgekehrt aufgezogen, das heisst, die Leder-Innenseite wird herausgekehrt.

Diese Seite ist mit Scotchgard imprägniert.

VELCAR-NAPPA ist preisgünstig, unempfindlich gegen Kratzer und nicht heikel.

Pflegehinweis:

Zur Vorbeugung Leder schon am neuen Möbel mit Scotchgard-Spray behandeln. Wasser-, Getränke- und Schmutzflecken sofort feucht abwischen.

Fett- und Ölflecken sowie Handgriff- und Kopfliegstellen feucht mit etwas Handseife reinigen, dann mit sauberem Wasser nachwischen. Nach vollständiger Trocknung mit einer Wildlederbürste reiben, bis Farbe wieder ausgeglichen. Anschliessend mit Scotchgard-Spray nachbehandeln.

Hersteller: Max Gimmel AG, Gerberei, 9320 Arbon

Verkauf: Gut + Co 8152 Glattbrugg, Tel. 01 / 810 44 11

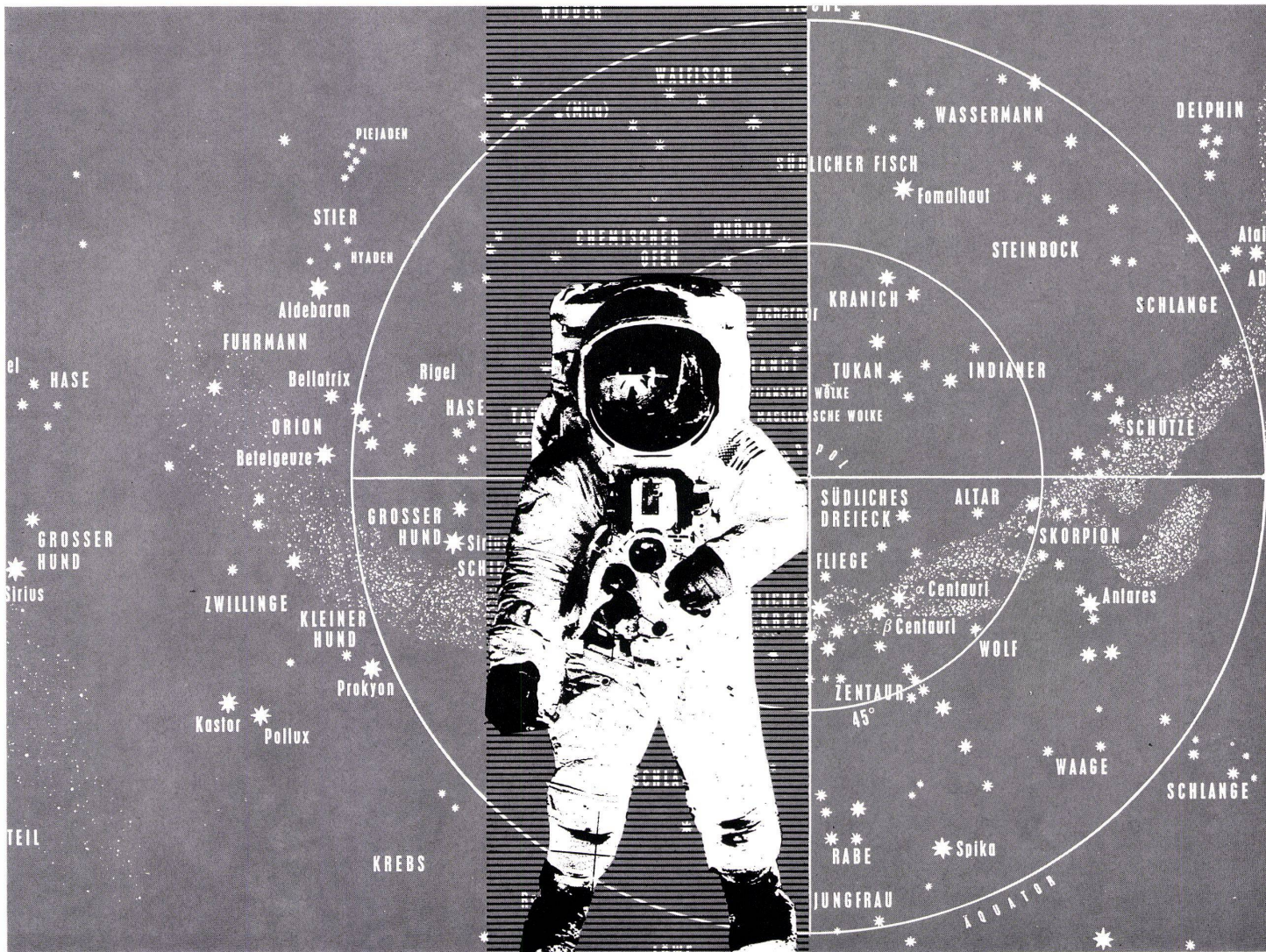




Ob Zirkel oder NASA-Objektiv – beide entstehen bei uns als Präzisions-Instrumente

Die Sorgfalt und Präzision, mit der wir die weltbekanntesten optischen Instrumente herstellen, kommt auch unseren Zeicheninstrumenten zugute. Das zeigt sich im Gebrauch: Sanft gleiten die feingeschliffenen Reissfeder-

spitzen über das Papier und hinterlassen einen tadellos sauberen Strich. Gleichmässig und spielfrei lassen sich die Zirkelschenkel öffnen und schliessen. Makellos glänzen ihre hartverchromten Oberflächen. Und das nicht nur am ersten Tag, sondern auch nach jahrzehntelangem intensivem Gebrauch.



Treffen Sie Ihre Wahl im Fachgeschäft.

Kern & Co. AG, 5001 Aarau
Werke für Präzisionsmechanik und Optik

Coupon Senden Sie mir bitte Ihren Reisszeugprospekt mit Preisliste.

Name

Beruf

Adresse

1 

Technik + Wirtschaftlichkeit = GEBERIT-PE

Korrosionsfest



auch bei den hohen Belastungen der modernen Waschmittel

Sicherheit



auch bei hohen thermischen Belastungen von Wasch- und Geschirrspülmaschinen



Problemlos

nicht nur in der Funktion, sondern auch bei der Montage

Beweglichkeit



Fünf Verbindungsmöglichkeiten gewährleisten bei jeder Bausituation, bei jeder Verlegungsmethode die richtige Lösung



Warum sich in den modernen Sarina-Metaldecken für Dekor, Lüftung und Akustik mehr Vorzüge vereinigen

weil die Platten in Klemmprofilen sitzen und mit Leichtigkeit montiert und demontiert werden können

weil Sarina-Metaldecken dank der elektrostatischen Pulverbeschichtung kratzfest, feuerhemmend und abwaschbar sind

weil Sarina-Metaldecken ideale Kombinationsmöglichkeiten mit Klimatisations- und Lüftungsanlagen zulassen

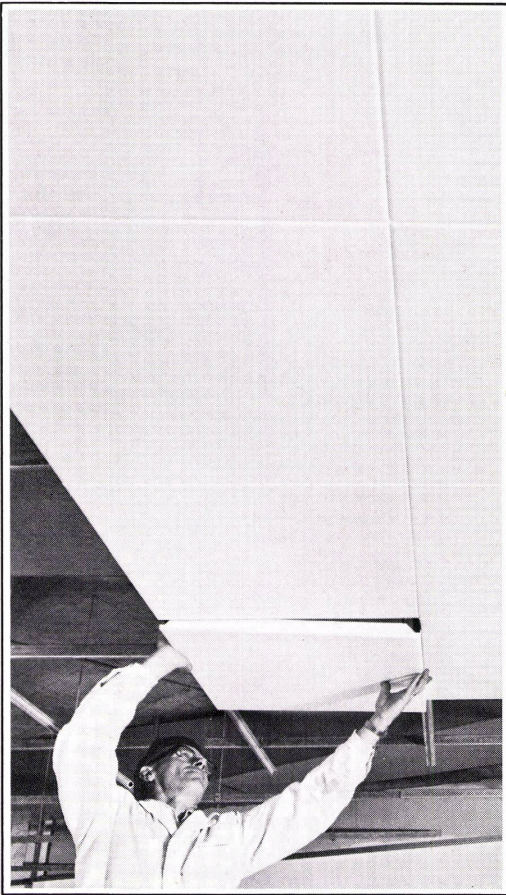
weil sie eine gute Lichtwiedergabe gewährleisten und der Einbau von Beleuchtungskörpern denkbar einfach ist

weil Sarina-Metaldecken gleichzeitig auch Schallschluckdecken sind, d. h. eine schallabsorbierende Eigenschaft besitzen

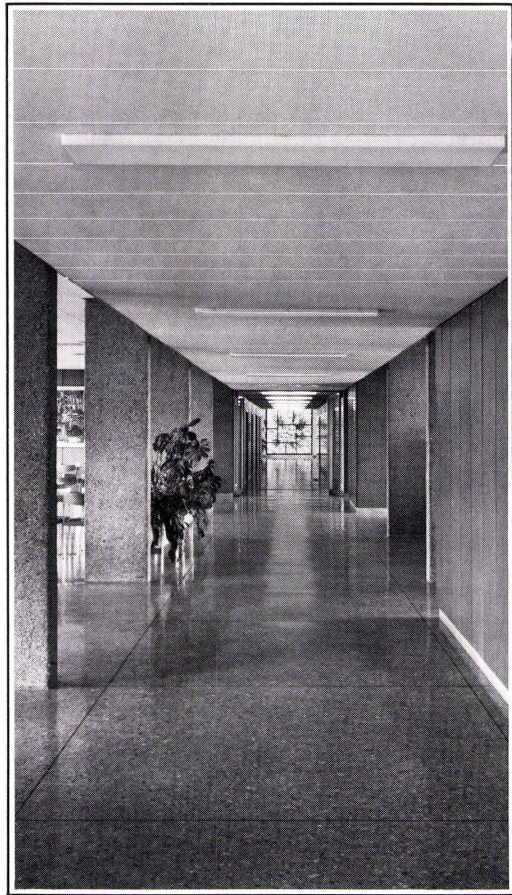
weil die quadratischen Platten 62,5 x 62,5 cm und die Lamellen 100 bis 300 cm messen und auch in bestehende Räume gleich welcher Art eingebaut werden können

weil Sarina-Metaldecken wertbeständig, wirtschaftlich und vorteilhaft sind und sich für Gebäude jeglicher Art eignen

Montage durch alle bekannten Deckenspezialisten



Leichte Montage



Empfangsraum und Korridor

Sarina

BON Senden Sie uns bitte Ihren Prospekt Metallplatten und Lamellen für Metaldecken für Dekor, Lüftung und Akustik.
Sarina-Werke AG 1701 Freiburg Tel. 037 / 22 24 91

Firma _____

Adresse _____

BW

Schenker Storen— ein Begriff für Qualität

Emil Schenker AG
Storenfabrik
5012 Schönenwerd
Tel. 064 / 41 20 31
Telex: 68426



Vertretungen:

4000 Basel 12
3000 Bern 6
2500 Biel
6528 Camorino, Ticino
1225 Chêne-Bourg Genève
2035 Corcelles Neuchâtel
7000 Chur
4552 Derendingen Solothurn
1700 Fribourg
1052 Le Mont Lausanne
6000 Luzern
9008 St. Gallen
1950 Sion
8408 Winterthur
8033 Zürich

Friedensgasse 50
Thunstrasse 43a
Hartmann + Co AG
Casella postale 8
Route de Jussy 9
Grand-Rue 4
Ringstrasse 104
Biberiststrasse 16
Place de la Gare 34
Rue de Lausanne
Moosstrasse 15
Farbgutstrasse 2
Case postale 285
Riedhofstrasse 45
Turnerstrasse 25

061/439910
031/447718
032/420142
092/271233
022/485555
038/314453
081/246464
065/38237
037/227059
021/329457
041/223324
071/245654
027/24962
052/255621
01/280035

Verlangen Sie unverbindlich
Unterlagen über:

Lamellen-Raffstoren
Ganzmetall-Raffstoren
Lamellen-Rollstoren
Vertikallamellenstoren
Markisenanlagen
Normmarkisen
Balkonstoren
Ausstellstoren
Verdunkelungsanlagen
Zentralsteuerung
Gross-Schirmanlagen



Schenker-Storen

...stets in Ihrer nächsten Nähe!



GEHRIG

Maschinenfabrik F. Gehrig + Co. AG
6275 Ballwil/LU, Tel. 041/89 14 03
bittet Sie, auf der Rückseite
weiterzulesen.

**Weil unser Know-how
grösser ist, bieten wir
mehr Sicherheit und Sauberkeit**

Wir sind die grösste Schweizer Geschirrspülmaschinen-Fabrik. Und wir haben die breiteste Erfahrung.

Wir fabrizieren Jahr für Jahr viele tausend Geschirrspülautomaten für den Haushalt. Doch wir konstruieren und bauen seit 15 Jahren auch Hochleistungsautomaten für das Gastgewerbe. Solche, die in nur 30 Sekunden einen Korb voll Teller blitzblank sauber waschen. Und wir haben Bandmaschinen für Grossbetriebe, die in einer Stunde spielend 1000 Gedecke makellos abwaschen und abtrocknen.

Unter extrem hohen Anforderungen und harten Bedingungen haben wir also unsere Waschsyste-me zur Vollkommenheit entwickelt. Und dieses ganze Know-how können wir als einzige Schweizer Fabrik in den Geschirrspülautomaten für den Haushalt stecken. Darum sind die Heisswasserstrahlen der Gehrige Vaissella mit mehr Kraft geladen. Darum steht die Gehrige Vaissella bei neutralen Tests mit ihrer

Waschleistung ganz oben. Darum hat die Gehrige Vaissella eine Betriebssicherheit erreicht, die kaum mehr zu übertreffen ist. Und darum zählt der Geschirrspülautomat von Gehrige zu den erfolgreichsten in der Schweiz.

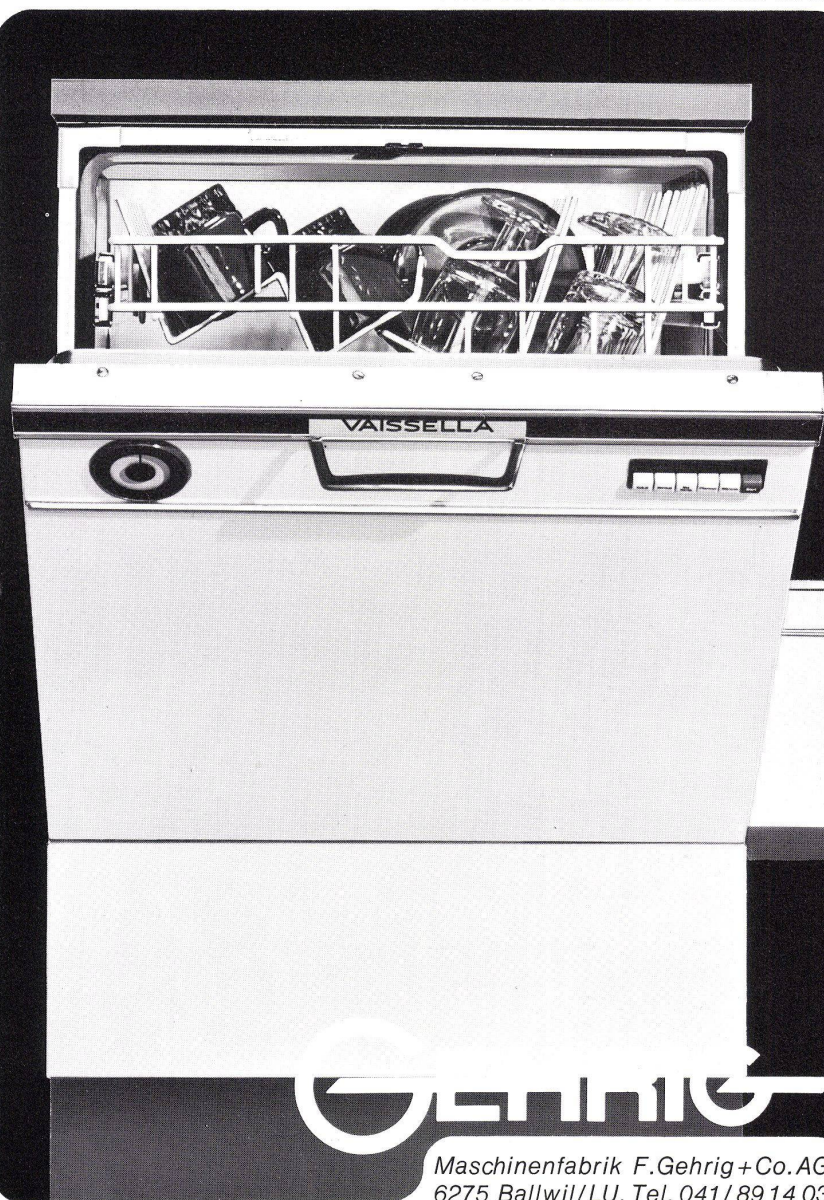
Die wichtigsten Spezifikationen: Einbaumodelle für 55-cm- und 60-cm-Norm; freistehende Modelle 55 cm und 60 cm breit. Elektrisch: 1 x 220 V oder 1 x 380 V oder 3 x 380 V. Heizleistung: 0,75 kW, 1,5 kW oder 3 kW.

Wasser: Warmwasser oder Kaltwasser oder Warm- und Kaltwasser. 1-4 atü. Einlauf 1/2".

Bitte verlangen Sie unsere Offerte und die vollständige Dokumentation. Sie werden sehen, dass sich die Gehrige Vaissella äusserst einfach und mit minimalsten Kosten einbauen lässt.

Maschinenfabrik
F. Gehrige + Co. AG
6275 Ballwil-Luzern
Telefon 041 / 89 14 03

▲ 50.2.5/10



GEHRIGE

Maschinenfabrik F. Gehrige + Co. AG
6275 Ballwil/LU, Tel. 041/89 14 03

Argolite

Kunststoffplattenwerk
6130 Willisau
Tel. 045 6 19 12

Man könnte
aus der dicksten Haut
fahren,
wenn man bedenkt,
was man
mit ARGOLITE-Kunststoffplatten
alles schöner
und haltbarer
machen könnte.
Und erst noch billiger.



VON ZENT HEIZWÄNDE

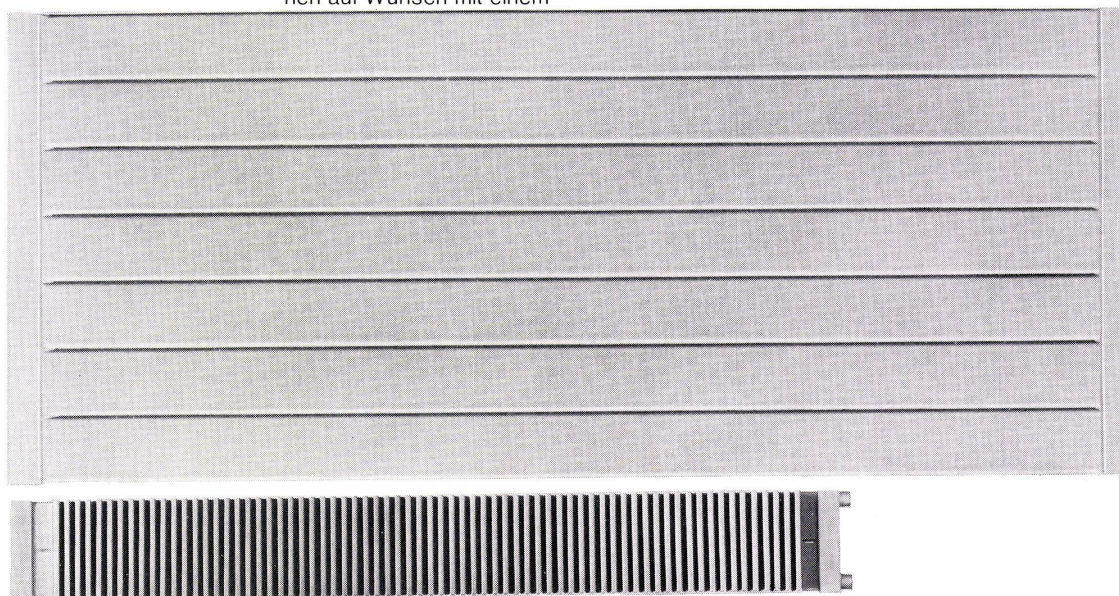


Elegant, flach, platzsparend: Zent Heizwände sind in Form und Qualität erste Klasse. Sie lassen sich jeder Fensternische, allen Platzverhältnissen anpassen und sind für horizontale und vertikale Montage lieferbar. Es gibt sie in vielen Varianten: zum Beispiel als lamellierte Heizwand oder Doppelheizwand, in normaler oder verstärkter Ausführung; nach Wunsch mit oder ohne Fertiganstrich.

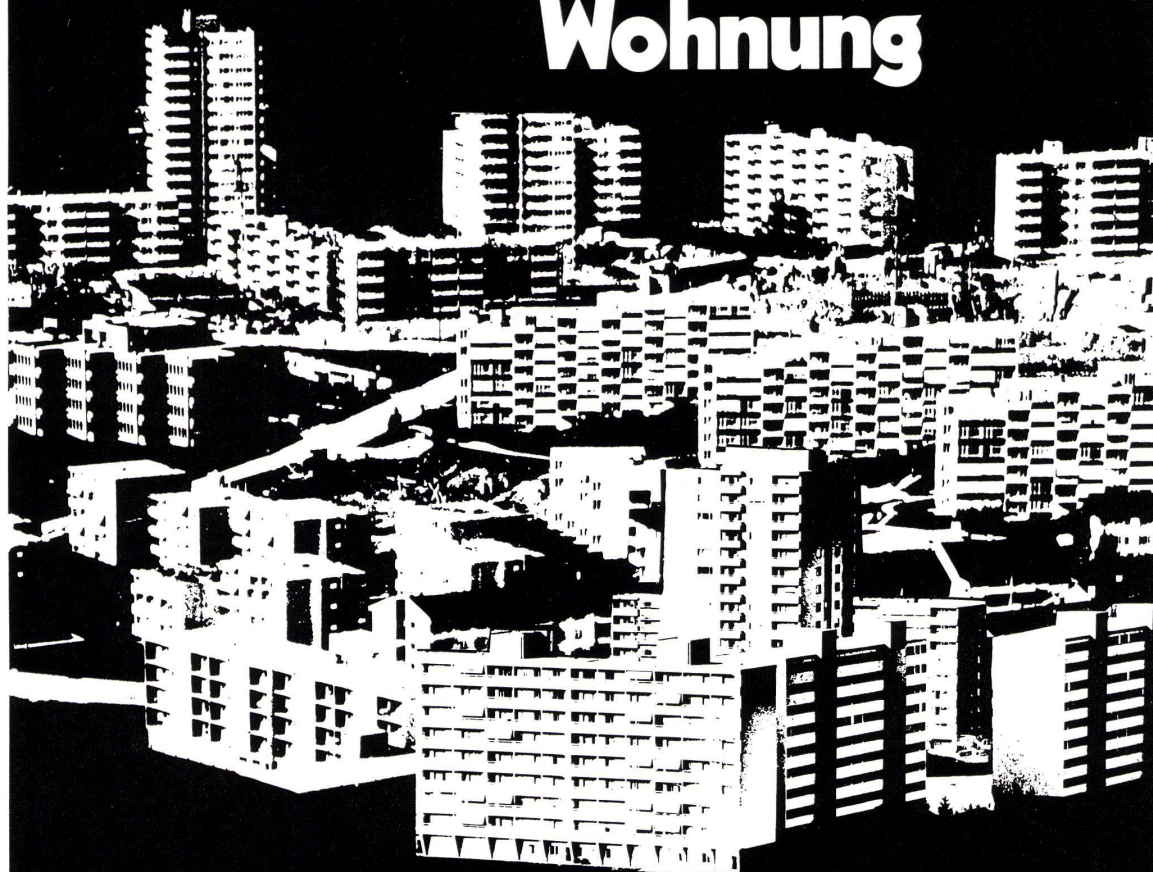
KONVEKTOREN

Für grosse Wärmeabgabe auf kleinstem Raum: Zent Konvektoren. Typen mit Lamellen vorne, hinten oder beidseitig; normale und verstärkte Ausführungen; Konvektorbatterien mit zwei bis fünf Konvektoren. Für Sonderfälle sind Abdeckhauben erhältlich. Auch die Konvektoren können auf Wunsch mit einem Fertiganstrich versehen geliefert werden.

Zent AG Bern
3072 Ostermundigen
031 511411



Göhner Normen in jeder dritten Wohnung



In jeder dritten Wohnung finden Sie Fenster oder Türen oder
Küchen oder Elemente – oder alle vier Produkte von uns.

Das heisst: Keine Detailpläne.

Keine Beschriebe.

Denn wir liefern die nötigen Unterlagen.

Das heisst ausserdem: Über 50 Jahre Erfahrung in der Rationalisierung des Wohnungsbaues.
Und über 50 Jahre Vertrauen von Architekten und Bauherren in unsere Produkte.
Auch Sie können davon profitieren.



EgoWerkeAG Göhner Normen
Fenster Türen Küchen Elemente

9450 Altstätten SG, Postfach, Telefon 071 75 27 33

Ihre Niederlassung bedient Sie sofort: Volketswil ZH 01 86 51 51, Luzern 041 36 13 20, Lugano 091 3 54 46, Bern
031 46 22 01, Basel 061 44 06 35, Aarau 064 24 37 37, St. Gallen 071 27 56 89, Landquart 081 51 34 34, Villeneuve
VD 021 60 12 92, Sion 027 2 80 32, Neuchâtel 038 25 72 22

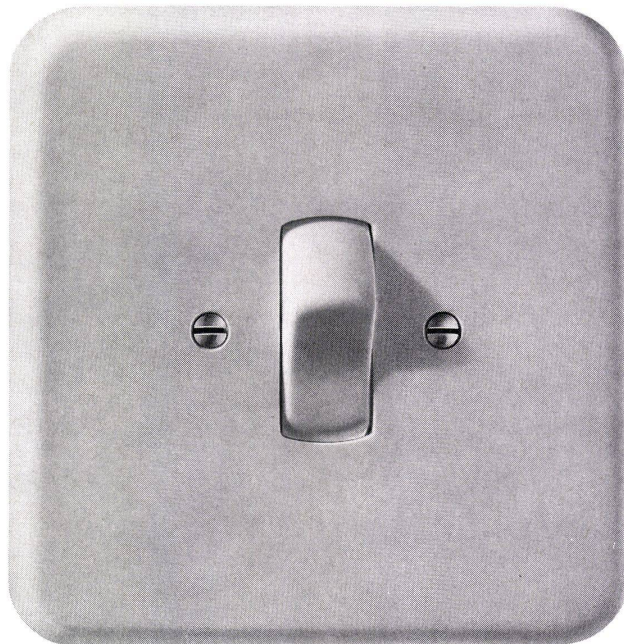
Seit 20 Jahren hört man nichts vom Feller-Wippenschalter.

Es sei denn, er fehle.

Der Feller-Wippenschalter wurde vor mehr als 20 Jahren konstruiert.

Seither hört man nichts von ihm, dem Leisen. Und nichts über ihn, den Langlebigen und Sichern. Weder in Spitälern noch in Büros oder Wohnungen. Weder von Ingenieuren noch von Architekten noch von Elektro-Installateuren.

Der Feller-Wippenschalter hält nach wie vor seine führende Marktstellung.



Das ist das Resultat des bewährten Feller-Prinzips: ständige Weiterentwicklung, Qualitätsarbeit, umfassendes Programm und modernes Design.

Adolf Feller AG, 8810 Horgen, Tel. 01 725 65 65



ein Name und ein Prinzip für die Praxis

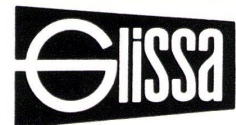
Wir planen und bauen

Vollisolierte Aluminiumfenster ALSEC, Glissa-Konstruktion Serie G



Architekt: Bölsterli + Weidmann
dipl. Arch. SIA, ETH Baden

Glissa AG
Glas- und Metallbau
8200 Schaffhausen
Telefon 053 5 92 31
Telex 76347



Hygienische und saubere Pissoir-Anlagen mit der neuen Bieri Pissoir-Spülung.

Die Sauberkeit und Hygiene in Pissoir-Anlagen von Restaurants, Hotels, Verwaltungs- und Industriegebäuden lassen sehr oft zu wünschen übrig. Sei es weil die Benutzer die Spülung nicht betätigen oder weil die Spülanlage nicht den Erfordernissen angepasst ist. Hier schafft die neue Bieri Pissoir-Spülung Abhilfe. Denn die Bieri Pissoir-Spülung wird, mittels Elektroden,

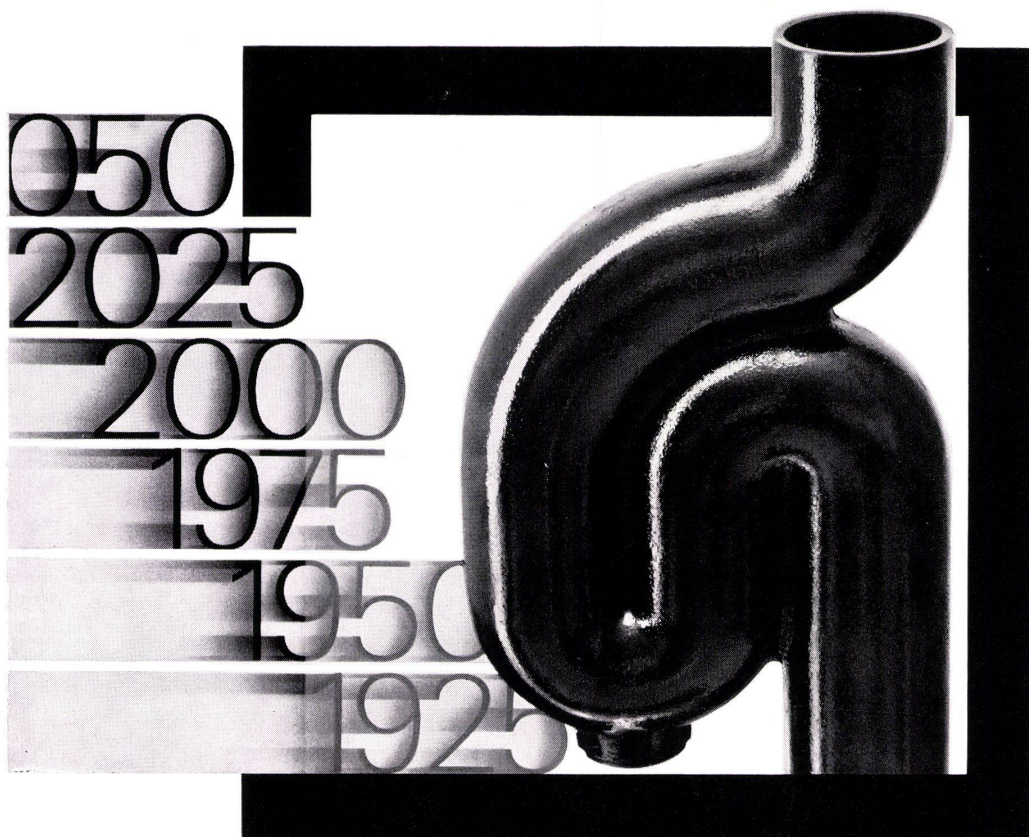


Automatisch Kostensparend

automatisch ausgelöst. Sie ist betriebssicher und wartungsfrei, einfach zu installieren und kostensparend im Wasserverbrauch. Die Bieri Pissoir-Spülung ist patentiert und SEV-geprüft und eignet sich sowohl für neue als auch für Umbauten bestehender Anlagen. Verlangen Sie Unterlagen. Wir oder Ihr Sanitär-Grossist stehen Ihnen jederzeit gerne zur Verfügung. Bieri Pumpenbau AG - 3110 Münsingen - Tel. 031 - 92 21 21



Bieri



**VIELES WECHSELT, DAS HIER DAUERT
ÜBERDAUERT GENERATIONEN**

VON ROLL

HAUSENTWÄSSERUNGSLEITUNGEN

AUS GUSSEISEN

Die Architektur mag ihre Technik wechseln, ihre Stile; was von Dauer ist, sind unsere Hausentwässerungsleitungen aus Gusseisen. Man kann sie in kurzer Zeit verlegen, auch durch dünne Wände führen, dank der Bridenverbindung. Die muffenlosen Formstücke und Rohre, sind kleiner und leichter. Wo sie eingebaut sind, kann man sie ruhig vergessen. Man hat keine Probleme mit ihnen. Sie widerstehen den korrosiven Angriffen, sind wärmebeständig und geräuschkämpfend.

Wissen Sie, dass wir auch Hausentwässerungsleitungen aus Stahl und Kunststoff herstellen?

**VON ROLL AG. Departement Rohre
Sektor Hausentwässerung
4553 Subingen
Telefon 065 3 76 61**

794

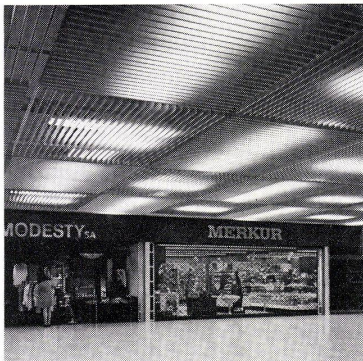
Aluminium- Decken. Besser gesagt **LUXALON**[®] Aluminium-Decken.

Technikum Rapperswil, LUXALON[®]-Paneelecke Typ 134 H



Besser gesagt, weil LUXALON[®]-Aluminiumdecken die bessere Lösung sind. Als dekorative Akustik- und Lüftungsdecken. Weil sie hohe Korrosionsfestigkeit bieten, weil sie schnell montiert werden können, weil sie ideale Gestaltungsmöglichkeiten bieten, weil Leitungen und Installationen immer zugänglich bleiben.

Denn LUXALON[®]-Aluminiumdecken sind einbrennlackierte Aluminiumpaneele, die auf einbrennlackierte Aluminiumtragschienen geklemmt werden. In vielen Farben. In vielen Profilformen.



Carrefour Brügg, LUXALON[®]-Rasterdecke Typ V 100



Autobahnrestaurant Würenlos
LUXALON[®]-Fassadenverkleidung Typ 150 F (als Decke montiert)

LUXALON[®]-Aluminiumdecken sind nicht nur die bessere Lösung, sie sehen auch wie die bessere Lösung aus. In Schulen, Bürogebäuden, industriellen Bauten, Krankenhäusern, Supermärkten, Hallenbädern, Hotels, Sportanlagen usw.

Schreiben Sie uns, wenn Sie mehr darüber wissen wollen. Wir sagen Ihnen gerne alles über Aluminiumdecken. Besser gesagt über LUXALON[®]-Aluminiumdecken.

[®] eingetragenes Warenzeichen von **Hunter Douglas** Luzern

Ausführliche Unterlagen durch:

schneidegger

Schneider + Co. AG, Isolierungen,
8401 Winterthur, Scheideggstrasse 2,
Tel. 052 89 21 21

Hotel Zürich

Architekten:
Lehmann+Spögl+Morf
Zürich-Lenzburg
Mitarbeiter: R. Spögl
Chr. Spaltenstein

Die hohen feuerpolizeilichen Anforderungen im Innenausbau (Korridorverkleidungen) wurden mit VERMIPAX – der unbrennbaren Platte – erfüllt.



VERMIPAX

Unbrennbare
Platten
für den
Innenausbau



Keller+Co AG 5313 Klingnau

Telefon 056 / 45 27 71



VERMIPAX

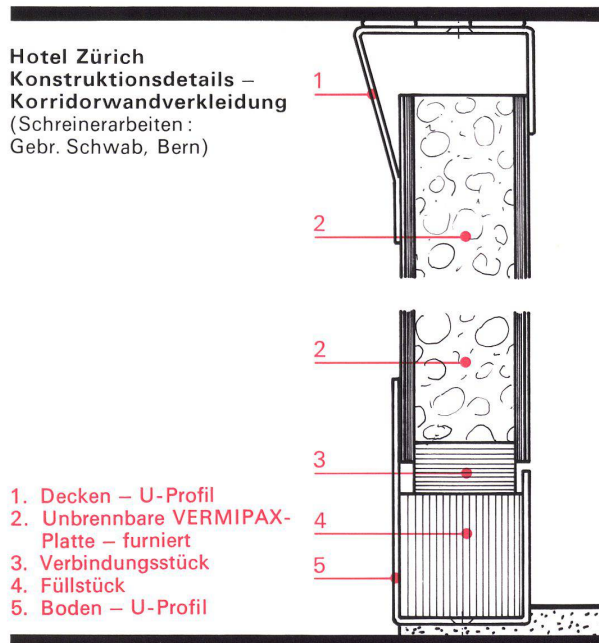
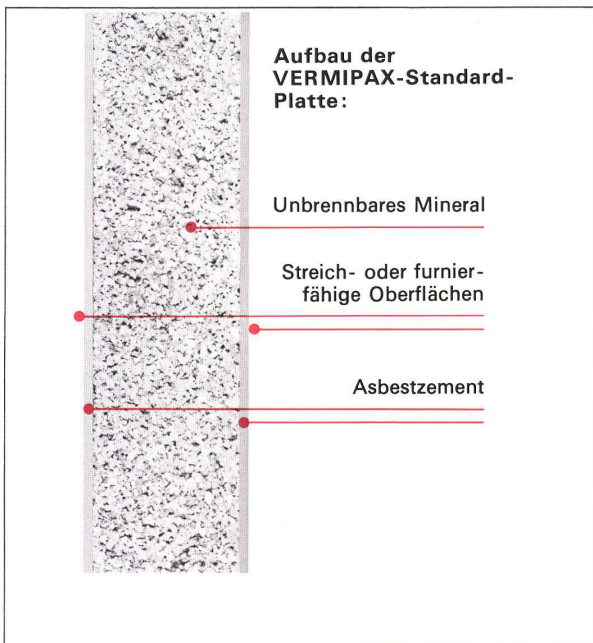


unbrennbare Platten

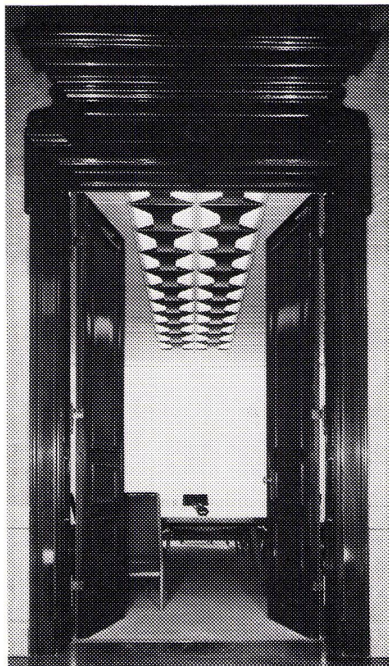
Keller+CoAG
5313 Klingnau
056/452771

Technische Daten:

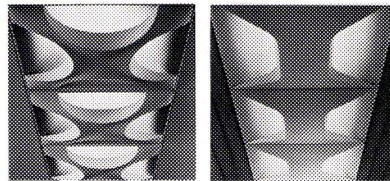
Größen:	2500 × 1200 mm
	3000 × 1200 mm
Dicken mm:	25 30 40 50
Gewicht kg:	16,7 18,5 22,2 33,4
Wärmedurchgangszahl k =	2,36 2,08 1,7 1,4
Schalldämmung dB:	29 30 32 34
Dickentoleranzen:	± 1 mm – streichfähige Platten
	± 0,5 mm – furnierfähige Platten
Brandklassenziffer:	VI. 4. 4. 4.
Feuerwiderstands-	gemäss «Technische Auskunft»
klasse:	Nr. 922 der Vereinigung Kantonalen
	Feuerversicherungsanstalten, Bern



BAG Austern – Lichtidee für dekorative Lichtwände und Lichtdecken



Austern sind zweischalige Leuchten im Raster 625. Austern geben indirektes Licht und sind matt weiß lackiert. Austern wurden als „Gute Industrieform“ und mit dem Rosenthal-Studio-Preis ausgezeichnet. Austernleuchten in Tokio, Johannesburg und New York. Austern wurden bei der Sanierung von hamburgisch, hanseatischen Altbauten und im Flughafen Orly eingebaut.

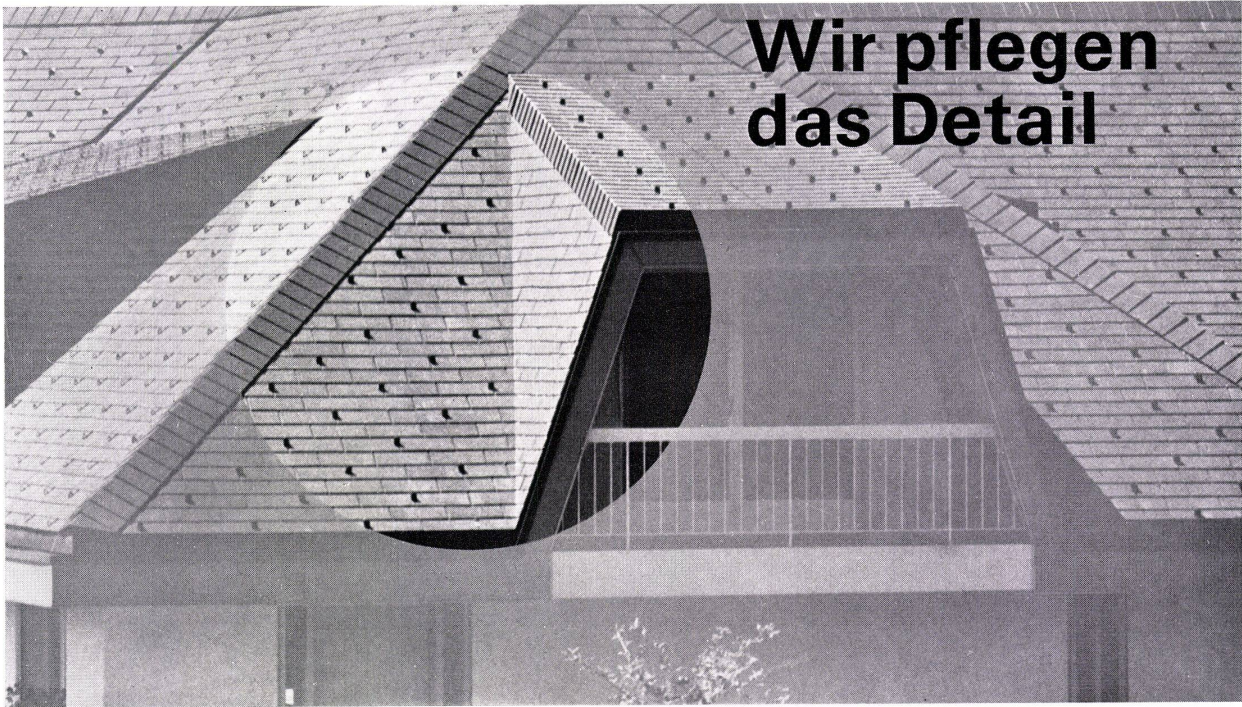


Austern mit indirekter Lichtwirkung werden im BAG Programm serienmäßig mit direkt wirkenden Einbauleuchten in weißen Metallplatten 625 □ kombiniert. Der BAG Nachtragskatalog Nr. 5102 steht Ihnen zur Verfügung.

BAG TURGI

BAG Bronzewarefabrik AG Turgi
5300 Turgi
Telefon 05631111

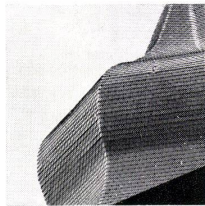
BAG TURGI
BAG
BAG



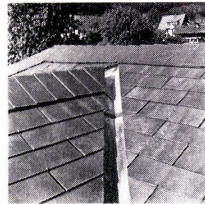
Wir pflegen das Detail



Die Bedachungen verschiedenster Gebäudetypen in allen Landesgegenden ausgeführt mit Dachschiefer ETERNIT, beweisen, wie vielseitig dieses Material verwendet werden kann. Ob Sie in 3000 m Höhe bauen, das Dach eines historischen Gebäudes renovieren oder ein altes Emmentaler Bauernhaus neu eindecken, Sie finden die Lösung Ihres Dachproblems mit Dachschiefer ETERNIT. Sie sind in den 3 Farben

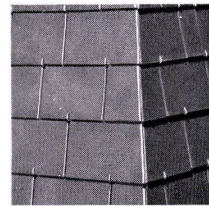
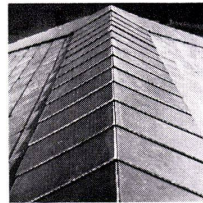


naturgrau, schwarz und braun erhältlich. Zwei Deckungsarten, waagrechte Deckung und Doppeldeckung sowie verschiedene Schiefergrößen bieten eine Vielfalt von Möglichkeiten. Auf fachgerecht verlegte Dächer geben wir eine Materialgarantie von 10 Jahren für Frost- und Sturmsicherheit als auch Widerstandsfähigkeit



gegen Hagel. Sind Sie an einem guten Dach interessiert? Dann senden Sie uns bitte den untenstehenden Talon oder unterbreiten Sie Ihre Probleme unserem Technischen Dienst.

Beispiel: Dachschiefer



Bitte senden Sie mir Ihre Dachschiefer-Dokumentation

Name

Strasse

Ort

Eternit®

Stets für Sie bereit

Eternit AG
8867 Niederurnen
058 / 4 15 55

Eternit SA
1530 Payerne
037 / 61 11 71

Eternit Verkauf AG
Zürich Basel Lugano
Olten Renens Sion

Es sollte nicht sein, dass sich der Bauherr nach der Fertigstellung seiner Heizungs- und Warmwasserbereitungs-Anlage vorwerfen muss: «Wenn ich das gewusst hätte...». Schon die Investition der Heizungsanlage allein, rechtfertigt, dass Sie ihr ganz besondere Aufmerksamkeit schenken. Bis heute bestand über diesen ganzen Problembereich eine echte Informationslücke. Um Ihnen die Wahl für die richtige Heizung in Ihrem Haus zu erleichtern, haben wir ein kleines, interessantes Werk herausgegeben. Es gibt Ihnen Auskunft über die wichtigsten Punkte, wie Heizungs-Regulierungen, Warmwasser,

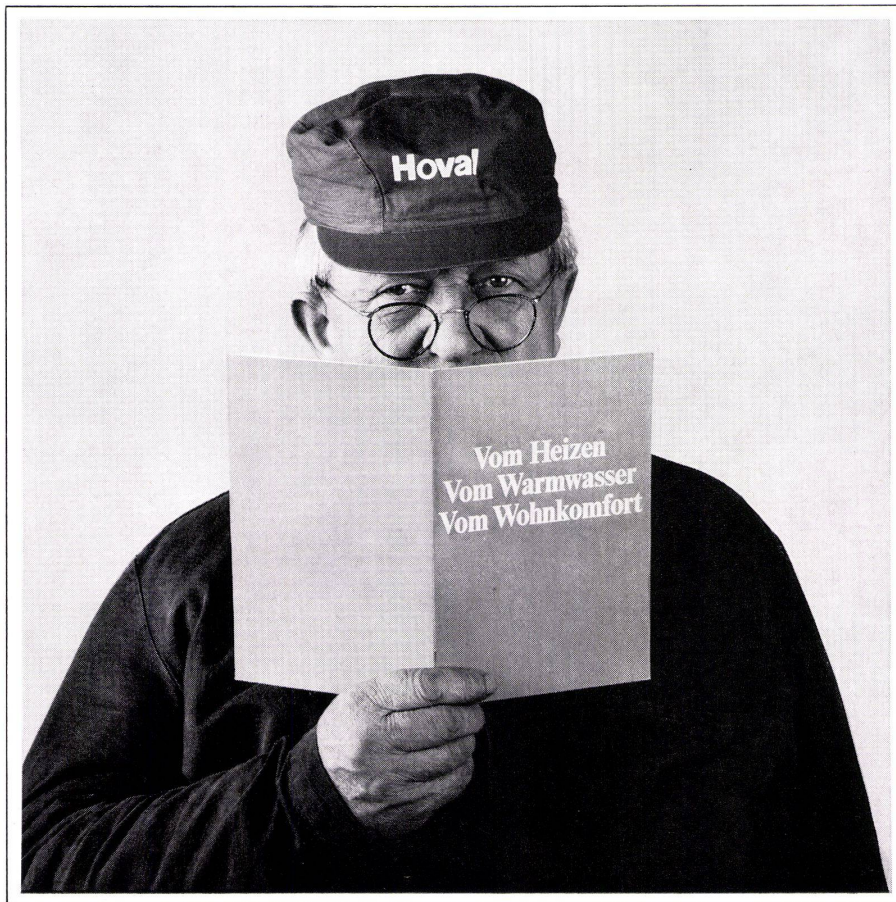
Wenn Sie bauen oder Ihr Haus modernisieren – diese Broschüre sollten Sie lesen

Brennstoffwahl, Heizöllagerung, Kundendienst, usw. – und nicht zuletzt, was Sie als verantwortungsbewusster Bauherr zum Umweltschutz beitragen können. Sie erhalten diese Broschüre gratis, wenn Sie uns den Gutschein einsenden.

Hoval Herzog AG
8706 Feldmeilen
Tel. 01 731282/734242
Büros in Basel, Bern,
Lausanne, Lugano

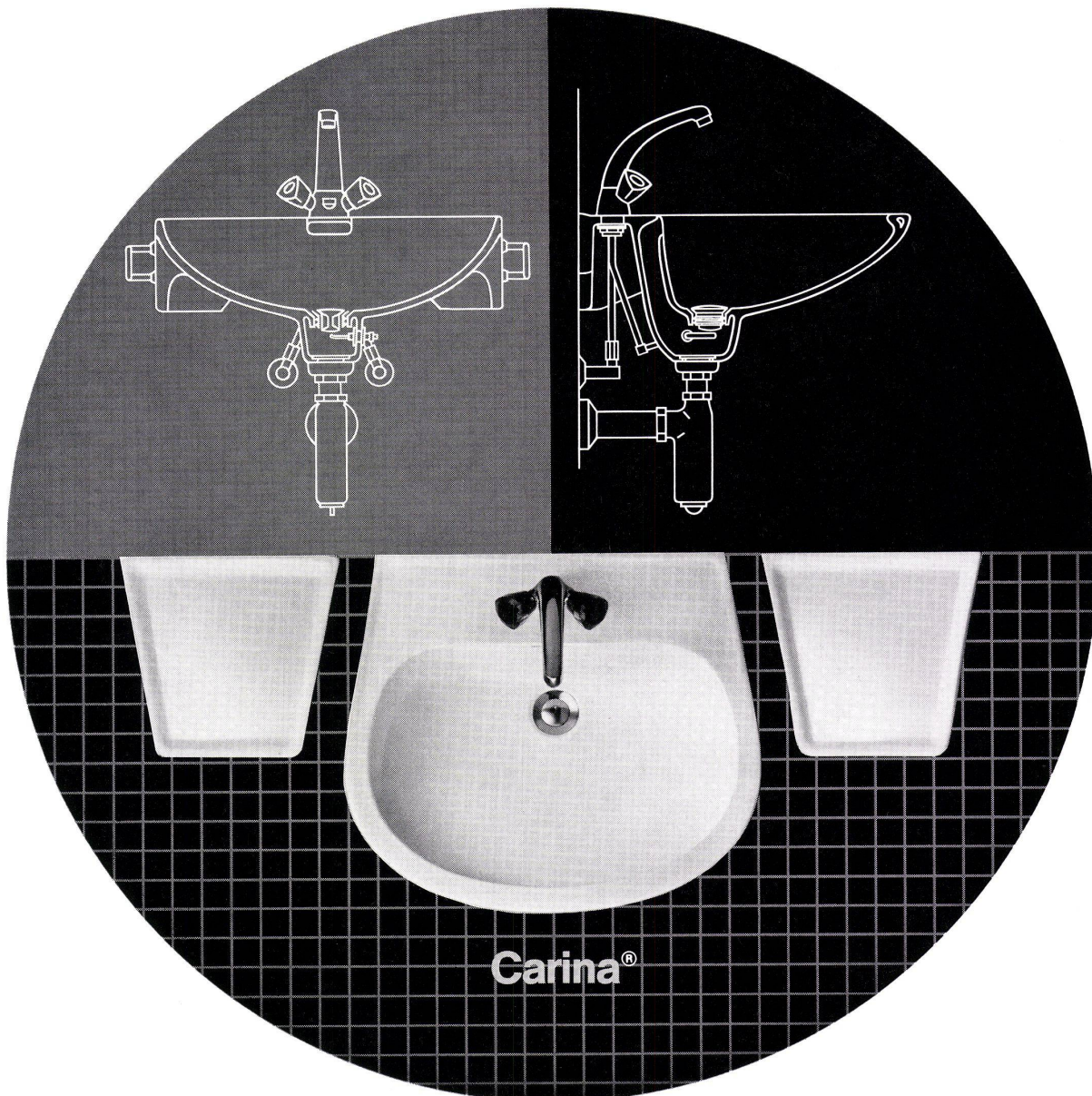
Gutschein

Senden Sie mir die Broschüre gratis
an folgende Adresse



Hoval®

Hoval – für Heizung, Warmwasser und Klima



Lava-Beau!*

*beau = Schön.

Aber nicht nur die klare und überzeugende Linienführung begründet den Erfolg dieses Waschtisches. Auch nicht die mehrfach von der Jury des SWB (Schweiz. Werkbund) und der Schweizerischen Mustermesse verliehene Auszeichnung: «Die gute Form».

Nein – es sind handfeste Argumente der Hausfrau, die dieses Lavabo mühelos innen und aussen reinigen kann. Weil sich der Schmutz nirgends sammelt.

Weil sich dieses Lavabo direkt an die Wand anschliessen lässt. Weil sich dieses Modell darüberhinaus durch die Carina-Tablare (die endlich auch grösseren Toiletten- Utensilien Platz bieten) harmonisch erweitern lässt.

Darum!

Ausserdem bietet das Carina-System durch den Einbau des Solsana-Direktablaufs und durch die Montage des Pronto-Syphons die Möglichkeit, den Komfort

dieses Waschtisches auch in hygienischer Hinsicht optimal zu steigern.

Mit dem patentierten System wird die problemlose Reinigung von Ab- und Überlauf des Waschtisches sowie des Syphons perfekt gewährleistet.

Carina – die gute Form für ein gutes System.

Laufenburg



Kera-Werke AG 4335 Laufenburg Telefon 064 64 12 27 Telex 68 705
Lieferung über den Sanitär-Grosshandel

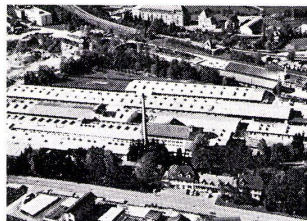
Laufenburg

- das starke Glied einer internationalen Kette.

Vielleicht ist es ein Zufall, aber Laufenburg, das erste Sanitärwerk der Schweiz, liegt nun einmal geographisch besonders günstig.

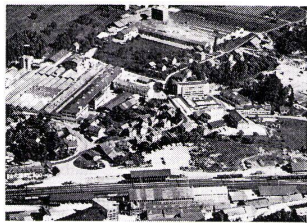
Gleichgültig, ob wir den Standort des Werkes aus der transport- oder der zolltechnischen Perspektive betrachten.

Ausserdem eröffnen sich dem am Rhein gelegenen Laufenburg im Zuge der nun in greifbare Nähe gerückten EWG vermehrt Exportmöglichkeiten.



Schweiz/Laufenburg

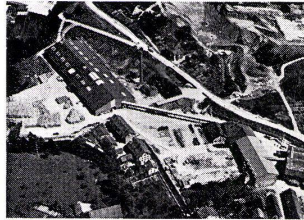
Der Tatsache, dass in diesem Zusammenhang auch mit einem härteren Wettbewerb gerechnet werden muss, begegnet Laufenburg mit dem Ausbau der Abteilung zur Entwicklung neuer sanitärer Apparate.



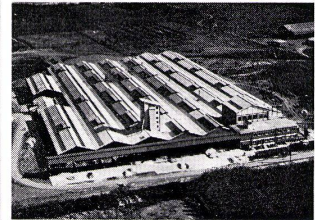
Schweiz/Laufen

Dass Einigkeit stark macht, ist eine alte Weisheit, mit der bekanntlich schon die ersten Eidgenossen gut vertraut waren.

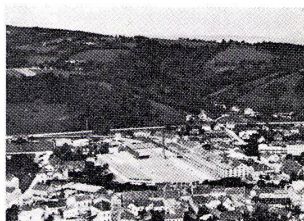
Inwiefern diese Lebensregel auch im gegenwärtigen Wirtschaftsleben greifbare Vorteile für alle Beteiligten mit sich bringt, zeigt die Integration des Werkes Laufenburg in die grosse Laufener Familie, in der es ein starkes Glied einer internationalen Kette bildet.



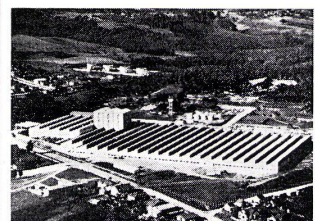
Deutschland/Kandern



Spanien/Barcelona



Österreich/Wilhelmsburg



Brasilien/Curitiba

Der Firmengruppe Laufen gehören an seit:

1892 Tonwarenfabrik Laufen AG	Ziegeleiprodukte Steinzeug-Bodenplatten Steinzeug-Mosaik
1918 Aktien-Ziegelei Allschwil	Ziegeleiprodukte
1919 Kaminwerk Allschwil	vorfabrizierte Kamine
1925 AG für Keramische Industrie Laufen	Sanitärkeramik Wandplatten Elektroporzellan
1952 INCEPA, Industria Ceramica Parana S.A. Curitiba, Brasilien	Wandplatten Bodenplatten
1959 Tonwerke Kandern GmbH	Ziegeleiprodukte
1963 Sangra S.A. Barcelona	Sanitärkeramik
1967 OESPAG, Österreichische Sanitär-Keramik- und Porzellan-Industrie AG, Wien Werke in: Gmunden Wilhelmsburg	Sanitärkeramik Porzellangeschirr
1971 Kera-Werke AG Laufenburg	Sanitärkeramik Porzellangeschirr

Die Gruppe beschäftigt gegen 4000 Personen.

Seit Herbst 1970 sind die Produktionsgesellschaften in der Schweiz, in Deutschland, Österreich, Spanien und Brasilien in der Keramik-Holding AG Laufen zusammengefasst.

Manche sparen am falschen Platz. Nur weil sie nicht gut genug informiert sind.



Sorgen Sie darum dafür, daß Ihr Bauherr auch in 10 Jahren noch über die Wahl seiner Fenster glücklich ist. Informieren Sie ihn über GEVO und RAUCRON. Die beiden Kunststofffenster-Systeme von REHAU, dem größten PVC-Verarbeiter Europas.

Wir senden Ihnen die Unterlagen gerne zu. Darin finden Sie die neuesten Daten und Fakten, die fachlichen Details und Anschauungsmaterial über Möglichkeiten und Vorzüge unserer Kunststofffenster-Systeme.

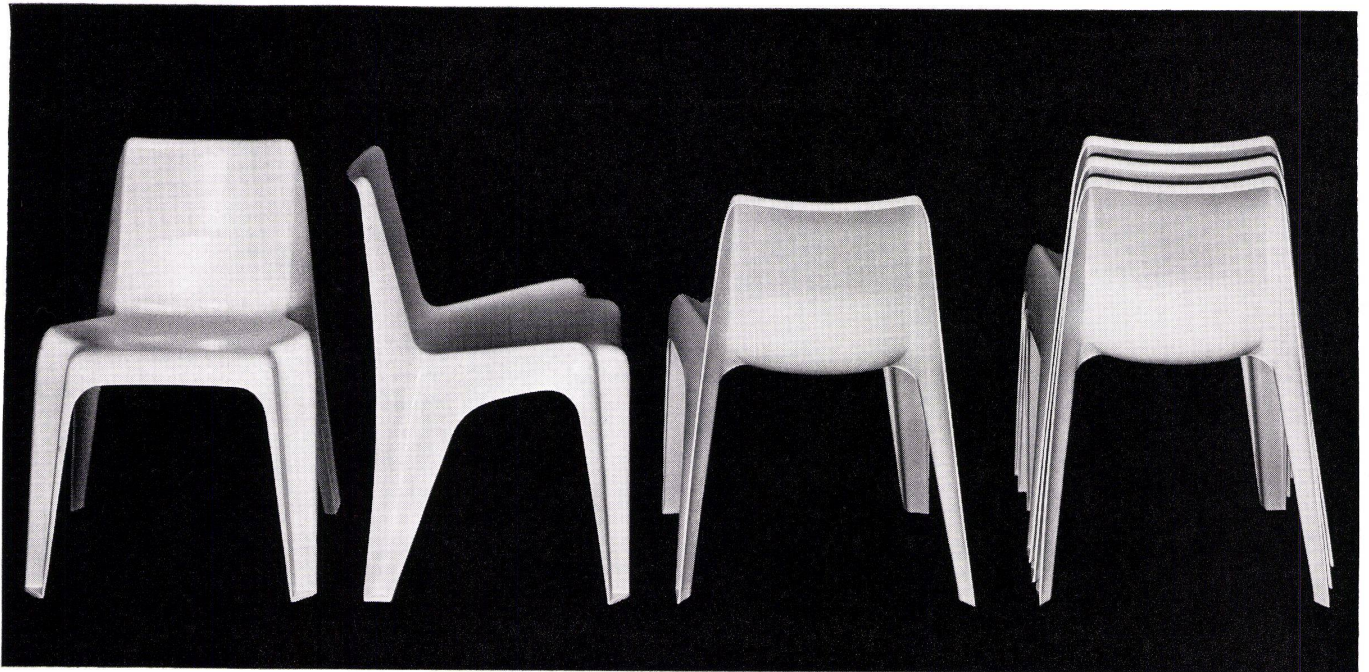
Damit Ihr Wissen Ihren Bauherrn vor kurz-sichtigen Entscheidungen schützt.

**Fortschritt durch Forschung
Sicherheit durch Erfahrung.**

**REHAU**
PLASTIKS VERKAUFS AG

8804 Au-Zürich
Steinackerstr. 67
Tel.: 01/75 19 22

Fenster RAUCRON und GEVO
Fassaden RAUFASSYT und RAUCASSETT
Deckenpaneele
Rolladenprofile RAUVOLET
Türzargenprofile



erosuisse Stahlrohrmöbel
 Generalvertretung des
 Bofinger-Stuhles

HELFENSTEIN + BUCHER LUZERN Hirschengraben 43, Tel. 041 - 23 33 66

Wir präsentieren Ihnen heute einen neuen Kunststoff-Stuhl: den Bofinger-Stuhl. Er wird aus glasfaserverstärktem Polyesterharz in einem Arbeitsgang gepresst. Das Material bestimmt seinen Charakter. Der Stuhl ist robust – Sonnenstrahlen, Hitze und Glut lassen ihn kalt. Regen, Schnee und Kälte können ihm nichts anhaben. Er ist der ideale Kunststoff-Stuhl für Massenbestuhlungen, Cafés, Restaurants, öffentliche Plätze und eigenwillige Leute. Er ist stapelbar, in mehreren Farben erhältlich und mit dazu passenden Kunststoff-Tischen lieferbar.

bitte ausschneiden!

Ihr Stuhl interessiert mich! Bitte senden Sie mir nähere Unterlagen.
 Name und genaue Adresse:

Hartmann + CO AG Gottstattstrasse 18-20 2500 Biel 032 42 01 42

1882 1972



Filialen in Basel, Bern,
Fribourg, Genève,
Lausanne, Locarno,
Lugano, Luzern,
Neuchâtel, Solothurn,
Tavannes, Winterthur,
Zürich

90 Jahre Hartmann Biel

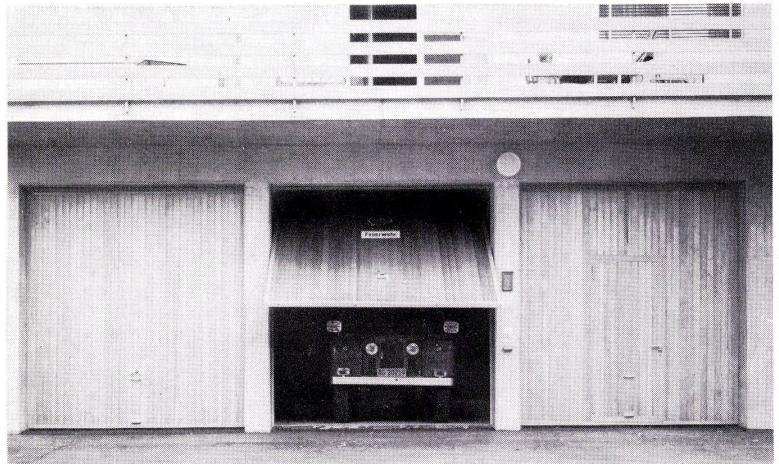
Wir liefern Ihnen aus unserem jahrzehntelang gepflegten Fabrikationsprogramm erprobte HARTMANN-Produkte in einwandfreier Ausführung und erstklassiger Qualität.

Unser Fabrikationsprogramm:
Metallbau: Fenster und Fassaden in Stahl und Leichtmetall, Schaufensteranlagen, Eingangspartien, Senkfenster
Rolladenbau: Rolladen in Aluminium, Plastik und Holz
Torbau: Kipp-, Falt-, Schiebe-, Hub- und Spezialtore

Die Montagearbeiten werden von unseren Fachleuten prompt und zuverlässig in der ganzen Schweiz ausgeführt. Unser technisches Personal steht Ihnen für weitere Auskünfte jederzeit gerne zur Verfügung.



A propos Lärmbekämpfung:
Wir sind Alleinvertreter für die Schweiz der OPTIMIT Blei-Gummi-Matten zur Luftschalldämmung. Verlangen Sie bitte unsere Dokumentationsmappe mit Preislisten und Prüfberichten.



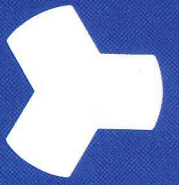
◀ Fassaden aus Leichtmetall

Garagentore

Leichtmetall-Rolladen



ALUMINIUM
AG Schweiz
MENZIKEN



FAHNENMASTEN
MATS DE DRAPEAU

Leichtmetall-Fahnenmasten der Aluminium AG Menziken sehen nicht nur gut aus, sondern haben noch weitere Vorteile:

Minimaler Unterhalt

Eine hochfeste Anticorodal-Legierung garantiert für grosse Korrosionsbeständigkeit.

Hohe Belastbarkeit

Die materialgerechte Konstruktion und Verarbeitung ergibt eine hohe Sicherheit gegenüber Bruch und Verformung.

Geringes Gewicht

Es ist typisch für Leichtmetall und erleichtert die Montage.

Günstiger Preis

Die Aluminium AG Menziken stellt Fahnenmasten in grossen Serien her. (Bis heute sind es bereits über 7000 Stück, die zufriedene Kunden gefunden haben.)

Lieferprogramm

Durchgehend konische Fahnenmasten: 8 bis 14 Meter lang, natur-eloxiert. Der 8-m-Mast ist auch weiss einbrennlackiert erhältlich.

Abgestuft konische Fahnenmasten: 5 bis 14 Meter lang, natur-eloxiert. Die 5- bis 8-m-Masten sind auch weiss einbrennlackiert erhältlich.

Montage

Der Standort dieser Masten soll auf Flurhöhe sein. Für Hochhäuser, Silos usw. oder für Standorte von mehr als 15 m über Flur sind verstärkte Ausführungen notwendig. Montageanleitung durch den Fachhandel oder direkt durch das Werk.

Bezugsquelle

Durch den Fachhandel.

Les mâts porte-drapeaux en métal léger de l'Aluminium SA Menziken se distinguent par leur bonne présentation et offrent encore d'autres avantages:

Entretien minimal

L'alliage Anticorodal de haute résistance garanti en même temps une protection efficace contre la corrosion.

Degré de charge très élevé

La construction et l'usinage, appropriés au matériel choisi, confèrent aux mâts un haut degré de sécurité à la rupture et aux déformations.

Légèreté

C'est un avantage typique du métal léger, facilitant le montage.

Prix favorable

L'Aluminium SA Menziken fabrique des mâts porte-drapeaux en grandes séries. (Jusqu'à ce jour, plus de 7000 pièces ont été livrées à la satisfaction de nos clients.)

Programme de livraison

Mâts porte-drapeaux avec conicité non-interrompue: 8 à 14 mètres de longueur, éloxés en ton naturel. En 8 mètres de longueur, le mât est aussi livrable thermolaqué en couleur blanche.

Mâts porte-drapeaux avec gradation conique: 5 à 14 mètres de longueur, éloxés en ton naturel. En 5 à 8 mètres de longueur, les mâts sont aussi livrables thermolaqués en couleur blanche.

Montage

L'emplacement de ces mâts devrait s'effectuer au sol. Pour des applications au sommet des édifices, silos, etc. avec emplacement de plus de 15 mètres au-dessus du sol, des exécutions renforcées seraient nécessaires. Les instructions de montage sont fournies par les maisons spécialisées de la branche ou directement par l'usine.

Fournisseurs

Par les maisons spécialisées de la branche.

ALUMINIUM
AG
MENZIKEN
Schweiz



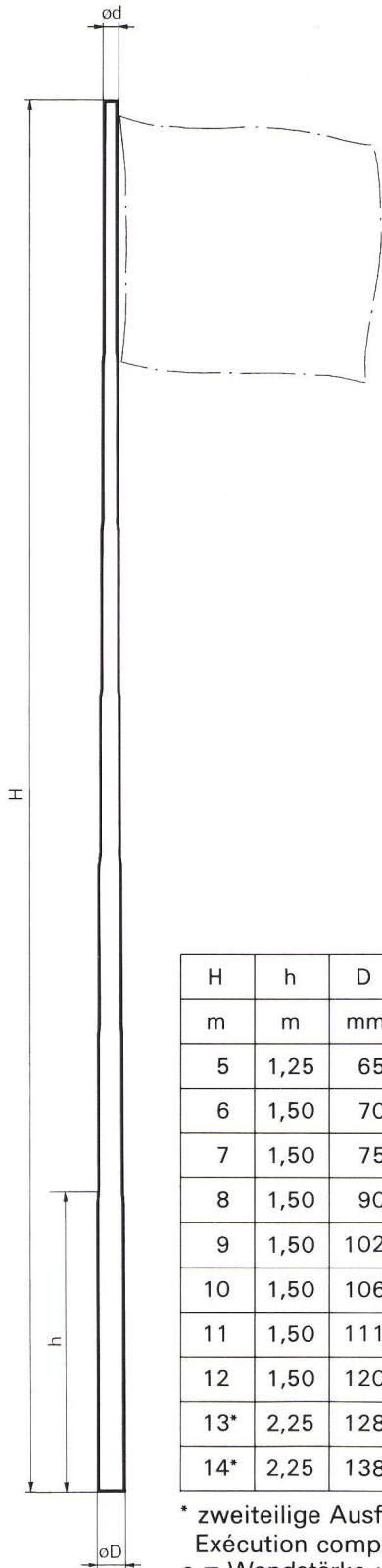
CH-5737 Menziken
Telephon 064 / 70 11 01
Telegramm Aluminium Menziken
Telex 68 344 alu ch

Press- und Ziehwerk
Walzwerk
Apparatebau
Gesens Schmiede
Sand- und Kokillengesserei
Textilmaschinen-Zubehör

Filage à la presse et à l'étrépage
Laminages
Construction d'appareils
Pièces matricées à chaud
Font au sable et en coquilles
Accessoires pour machines textiles

Abgestuft konische Fahnenmasten

Mâts porte-drapeaux avec gradation conique

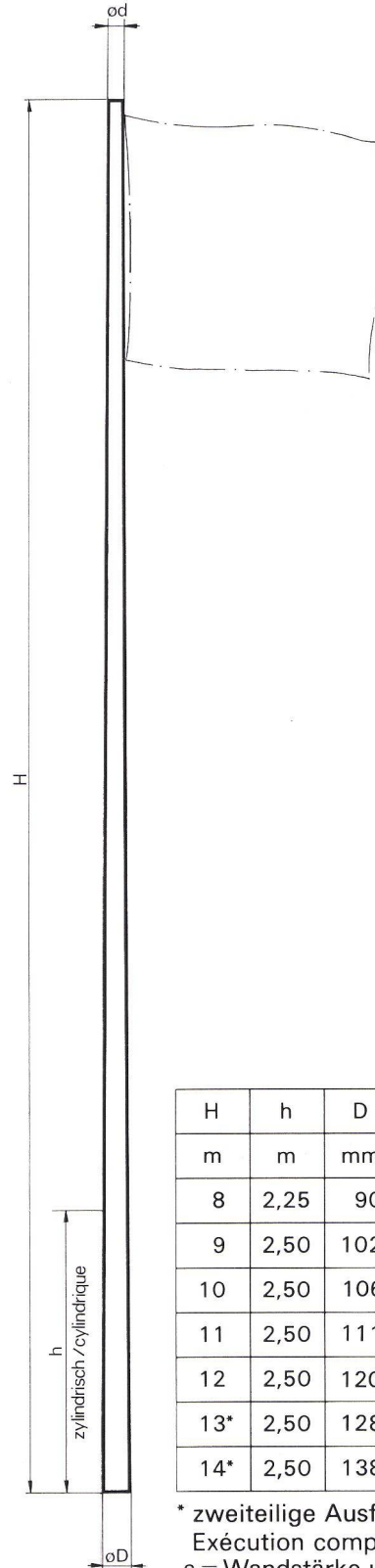


H	h	D	d	s	Gewicht Poids
m	m	mm	mm	mm	kg
5	1,25	65	40	2,5	6,0
6	1,50	70	40	3,0	9,0
7	1,50	75	40	3,5	12,5
8	1,50	90	50	3,5	17,0
9	1,50	102	50	4,0	23,0
10	1,50	106	50	4,0	25,0
11	1,50	111	50	4,5	32,0
12	1,50	120	50	4,5	38,0
13*	2,25	128	65	5,0	42,0
14*	2,25	138	65	5,0	45,0

* zweiteilige Ausführung
Exécution composée
s = Wandstärke unten
Épaisseur de paroi au sol

Durchgehend konische Fahnenmasten

Mâts porte-drapeaux avec conicité non-interrompue



H	h	D	d	s	Gewicht Poids
m	m	mm	mm	mm	kg
8	2,25	90	50	3,5	17,0
9	2,50	102	50	4,0	23,0
10	2,50	106	50	4,0	25,0
11	2,50	111	50	4,5	32,0
12	2,50	120	50	4,5	38,0
13*	2,50	128	65	5,0	42,0
14*	2,50	138	65	5,0	45,0

* zweiteilige Ausführung
Exécution composée
s = Wandstärke unten
Épaisseur de paroi au sol

