

Wohnbebauung mit GFZ 1,8 = Ensemble résidentiel avec coefficient d'utilisation 1,8 = Housing construction with GFZ 1,8

Autor(en): **[s.n.]**

Objektyp: **Article**

Zeitschrift: **Bauen + Wohnen = Construction + habitation = Building + home :
internationale Zeitschrift**

Band (Jahr): **27 (1973)**

Heft 5: **Städtebau = Urbanisme = Town planning**

PDF erstellt am: **15.09.2024**

Persistenter Link: <https://doi.org/10.5169/seals-334723>

Nutzungsbedingungen

Die ETH-Bibliothek ist Anbieterin der digitalisierten Zeitschriften. Sie besitzt keine Urheberrechte an den Inhalten der Zeitschriften. Die Rechte liegen in der Regel bei den Herausgebern.

Die auf der Plattform e-periodica veröffentlichten Dokumente stehen für nicht-kommerzielle Zwecke in Lehre und Forschung sowie für die private Nutzung frei zur Verfügung. Einzelne Dateien oder Ausdrucke aus diesem Angebot können zusammen mit diesen Nutzungsbedingungen und den korrekten Herkunftsbezeichnungen weitergegeben werden.

Das Veröffentlichen von Bildern in Print- und Online-Publikationen ist nur mit vorheriger Genehmigung der Rechteinhaber erlaubt. Die systematische Speicherung von Teilen des elektronischen Angebots auf anderen Servern bedarf ebenfalls des schriftlichen Einverständnisses der Rechteinhaber.

Haftungsausschluss

Alle Angaben erfolgen ohne Gewähr für Vollständigkeit oder Richtigkeit. Es wird keine Haftung übernommen für Schäden durch die Verwendung von Informationen aus diesem Online-Angebot oder durch das Fehlen von Informationen. Dies gilt auch für Inhalte Dritter, die über dieses Angebot zugänglich sind.

Wohnbebauung mit GFZ1,8

Ensemble résidentiel avec coefficient d'utilisation 1,8

Housing construction with GFZ 1.8

Klaus Nickels, Timm Ohrt, Hamburg
Mitverfasser: B. Wiese, A. Herzog

Wohnbebauung Bergedorf-Billebogen, Hamburg

Baugebiet: 16,8 ha, Nettobauland: 11,4 ha
2300 Wohnungseinheiten, in die Wohnbebauung integriertes Kindertagesheim und Altenwohnungen, Tagesbedarf-Läden, eine 16klassige Grundschule und andere öffentliche und private Wohnfolgeeinrichtungen. Das Baugebiet »Billebogen« liegt auf einem ehemaligen Fabrikgelände zwischen dem geplanten Geschäftszentrum Lohbrügge mit dem Bahnhof Bergedorf und dem nach Süden anschließenden Wohngebiet einerseits sowie der Billeniederung (Landschaftsschutzgebiet) andererseits.

Zone construite: 16,8 hec., surface nette du terrain: 11,4 hec.

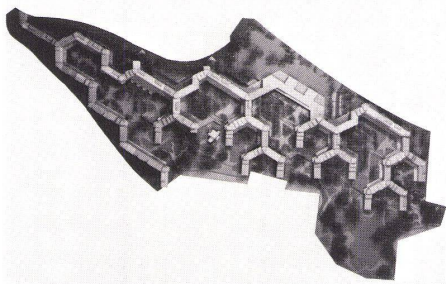
2300 unités habitables, une garderie d'enfants et des logements pour personnes âgées, des magasins pour achats journaliers, une école primaire de 16 classes et d'autres équipements publics ou privés se trouvent intégrés pour former un tout.

Le terrain de »Billebogen« est situé sur une ancienne zone industrielle entre le centre d'affaire en projet de Lohbrügge avec la gare de Bergedorf et la zone résidentielle contiguë tournée vers le sud d'une part et la plaine de »Bille« (zone protégée) d'autre part.

Area of site: 16.8 ha, net building site: 11.4 ha

2,300 housing units, integrated day nursery and lodgings for the aged, retail shops, a 16-room primary school and other public and private facilities.

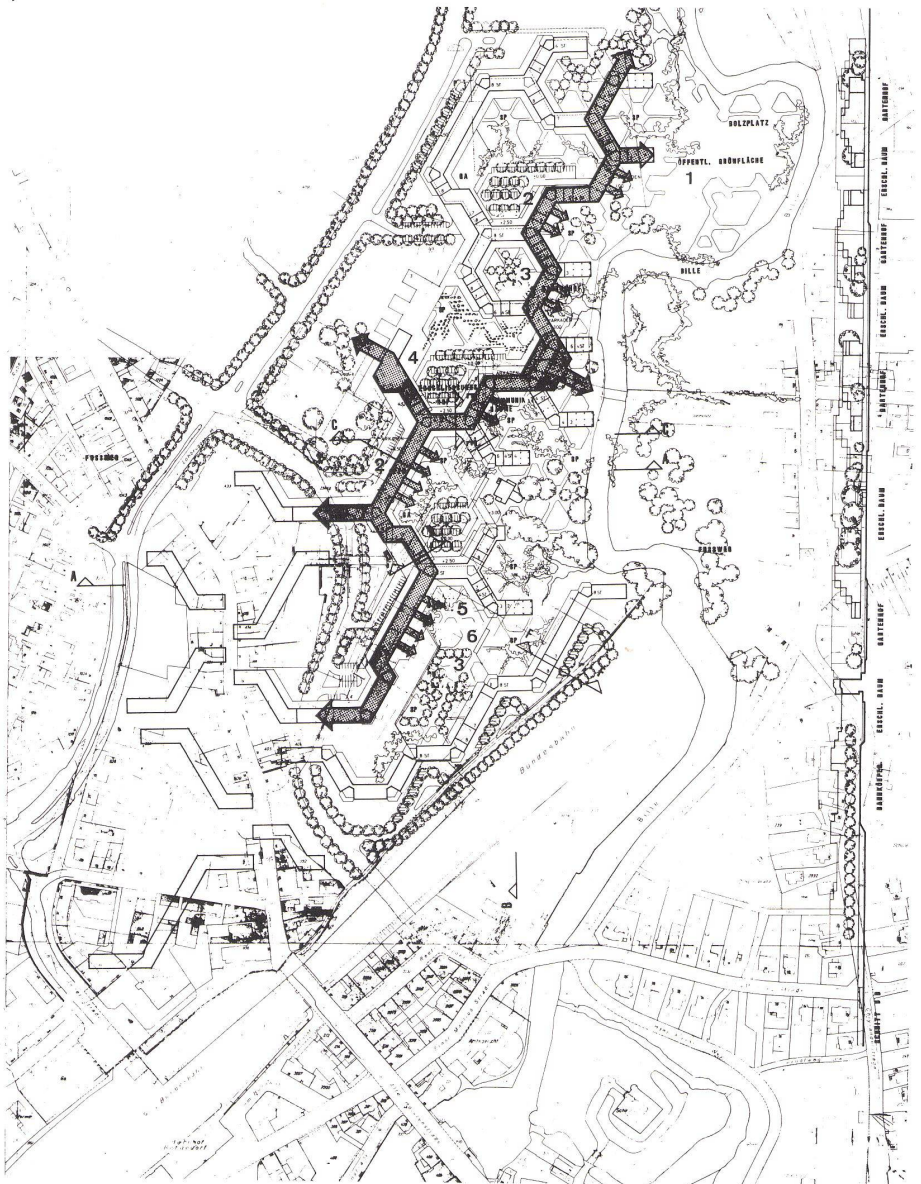
The "Billebogen" site is located on a former factory site between the planned Lohbrügge business centre with the Bergedorf Station and the southern residential area on one side and the "Billeniederung" on the other side (reserved agricultural zone).



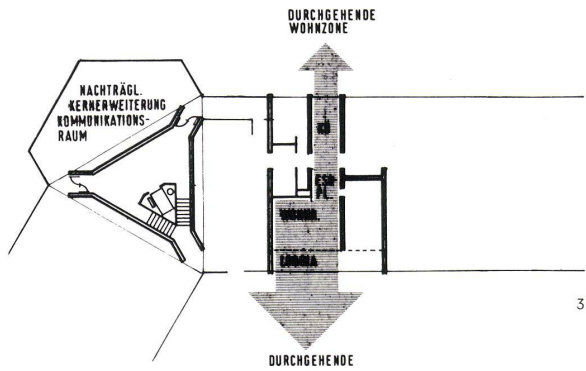
1
Modellansicht.
Vue de la maquette.
Model view.

2
Lageplan.
Plan de situation.
Site plan.

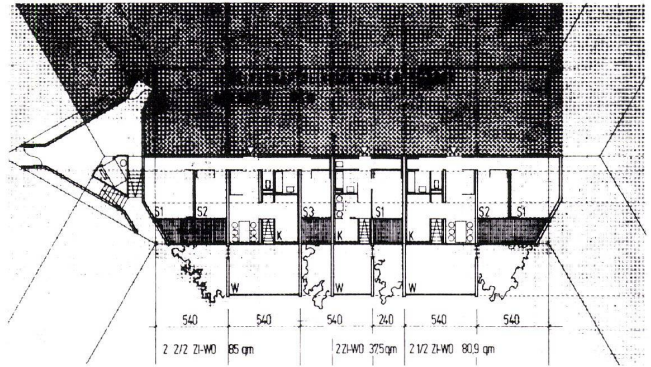
- 1 Öffentliche Grünfläche / Zones vertes publiques / Public park
- 2 Ladengruppe / Groupe de magasins / Shop complex
- 3 Ruhiger Gartenhof / Cour intérieure tranquille / Quiet courtyard
- 4 Erschließungshof / Cour de desserte / Service yard
- 5 Kommunikationsräume / Locaux de communication / Communications
- 6 Kindertagesheim / Garderie d'enfants / Day nursery



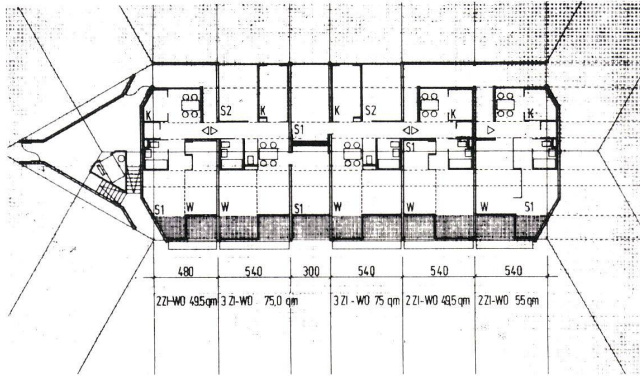
2



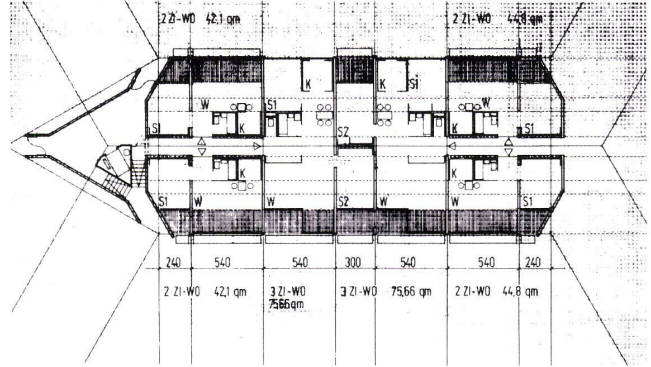
3



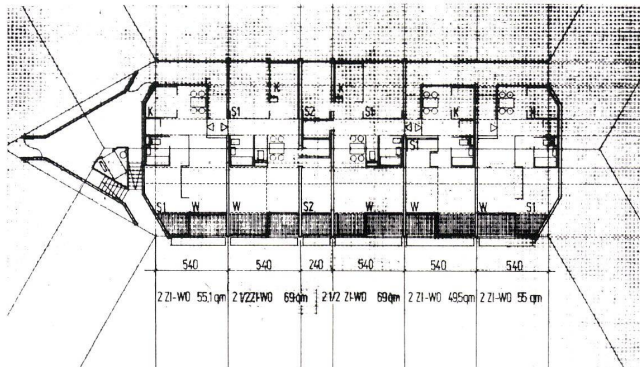
8



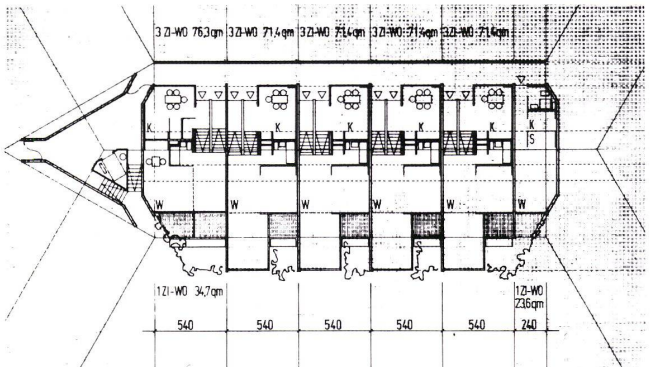
4



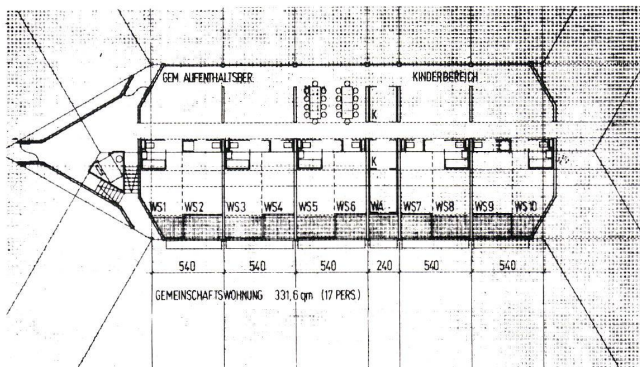
9



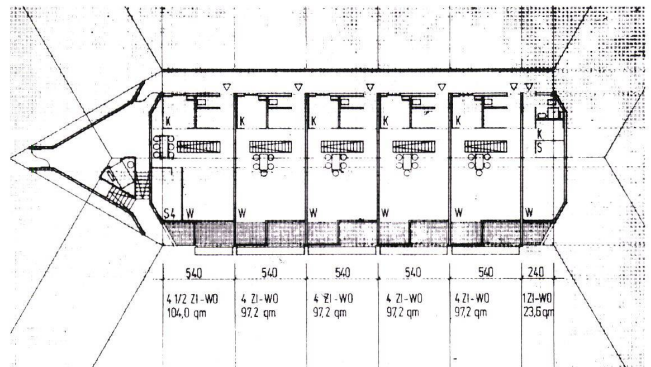
5



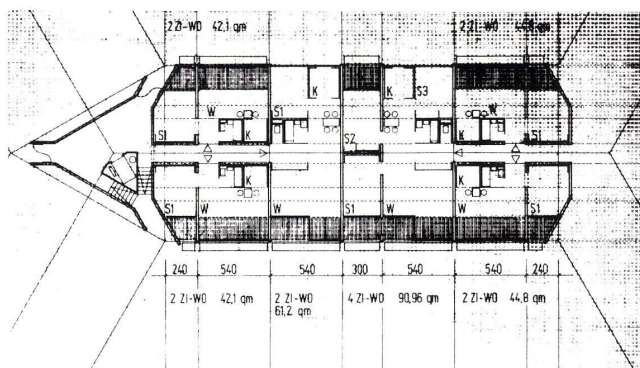
10



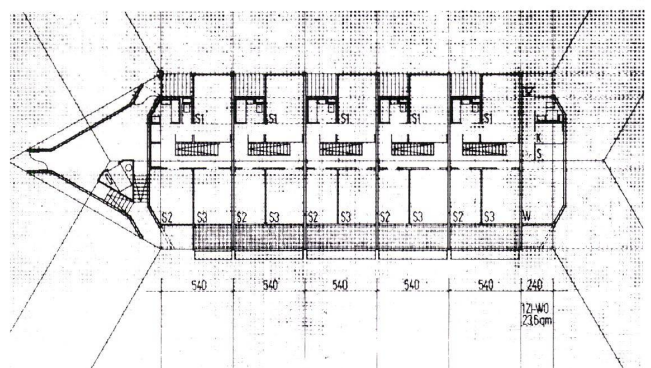
6



11



7



12

3-17
 Grundrißtypen 1:500.
 Plans types.
 Types of plans.

3
 Grundrißprinzip.
 Principes de plan.
 Plan principles.

4-6
 Ebene Wohnung Laubengang. EL 1 – EL 3.
 Logement de plain-pied, à coursive.
 Grade-level unit, arbourway.

7, 8
 Ebene Wohnung Mittelgang. EM 1 – EM 2.
 Logement de plain-pied à couloir central.
 Grade-level unit, central corridor. EM 1 – EM 2.

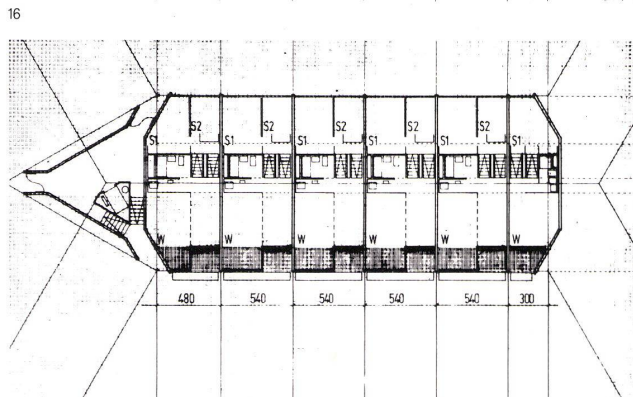
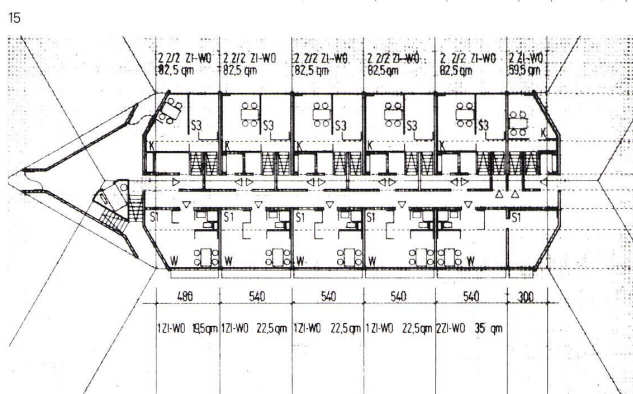
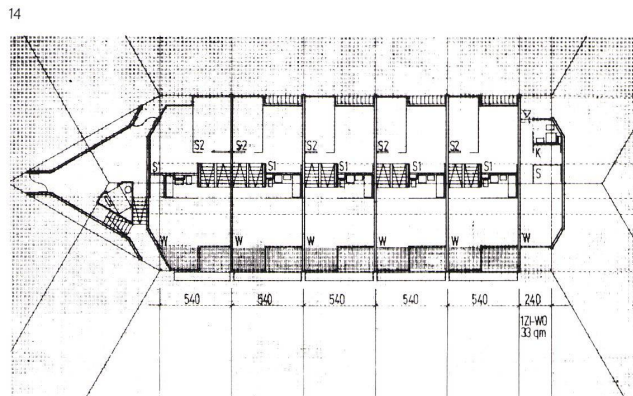
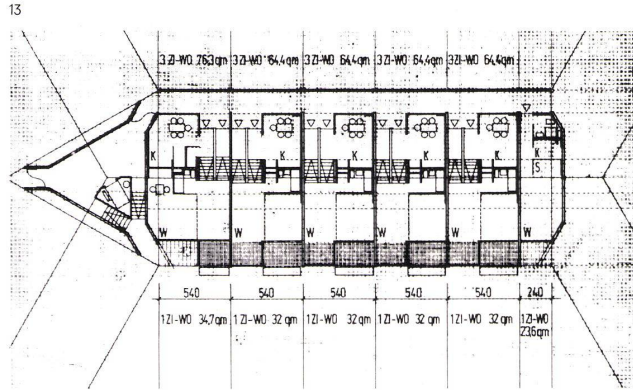
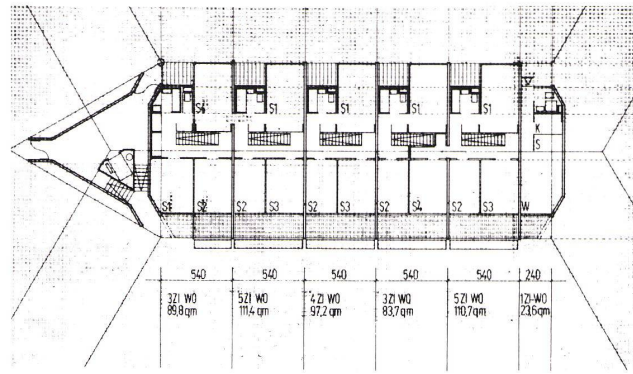
9
 Ebene Wohnung.
 Niveau logement.
 Grade-level unit.

10
 Splitlevel SLV.
 Logement duplex SLV.
 Split-level SLV.

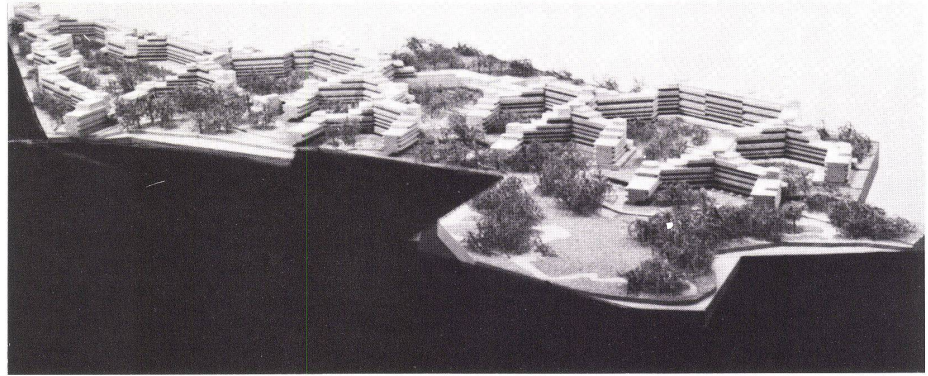
11-13
 Maisonnette Laubengang. ML 1.1. – ML 1.22.
 Maisonnette à coursive. ML 1.1 – ML 1.22.
 Arbourway maisonnette. ML 1.1 – ML 1.22.

14-15
 Splitlevel Laubengang. SL 1.1, SL 1.2.
 Duplex à coursive. SL 1.1, SL 1.2.
 Arbourway split-level. SL 1.1, SL 1.2.

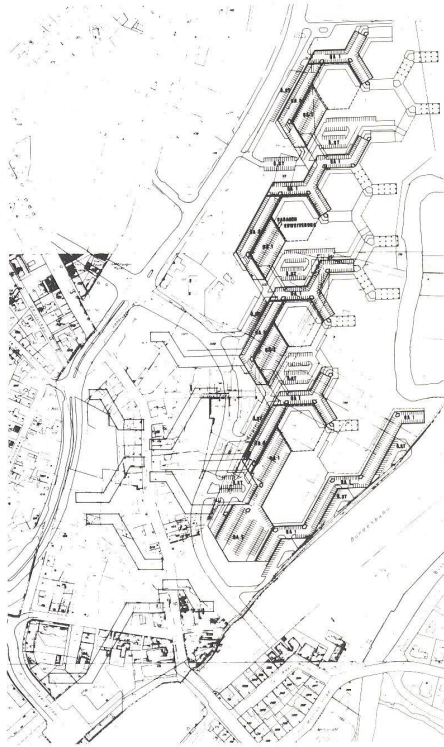
16-17
 Splitlevel Mittelgang. SM 1.1, SM 1.2.
 Duplex à couloir central. SM 1.1, SM 1.2.
 Central corridor split-level. SM 1.1, SM 1.2.



17



18



19

18
Modellansicht.
Vue de la maquette.
Model view.

19
Stellplätze und Garagen.
Parkings et garages.
Car parks and garages.

20
Kommunikationsband.
Zone de communication.
Communications zone.

- 1 Öffentliche Grünfläche / Zone verte publique / Public park
- 2 Ladengruppe / Groupe de magasins / Shop complex
- 3 Ruhiger Gartenhof / Cour-jardin tranquille / Quiet courtyard
- 4 Erschließungshof / Cour de desserte / Service yard
- 5 Kommunikationsräume / Locaux de communication / Communications
- 6 Kindertagesheim / Garderie d'enfants / Day nursery

20

