

Demonstratives Versuchs- und Vergleichsbauvorhaben : Wohnanlage mit Serviceeinrichtungen in Achim bei Bremen = Edifice expérimental et comparatif : ensembles résidentiel avec services intégrés à Achim près de Brême = Demonstration project : residence

Autor(en): [s.n.]

CO...

Objekttyp: **Article**

Zeitschrift: **Bauen + Wohnen = Construction + habitation = Building + home : internationale Zeitschrift**

Band (Jahr): **27 (1973)**

Heft 6: **Kollektiv- Service- und Betagtenwohnhäuser = Immeubles d'habitation communautaires, avec services intégrés et pour retraités = Communal serviced houses and homes for the aged**

PDF erstellt am: **11.08.2024**

Persistenter Link: <https://doi.org/10.5169/seals-334736>

Nutzungsbedingungen

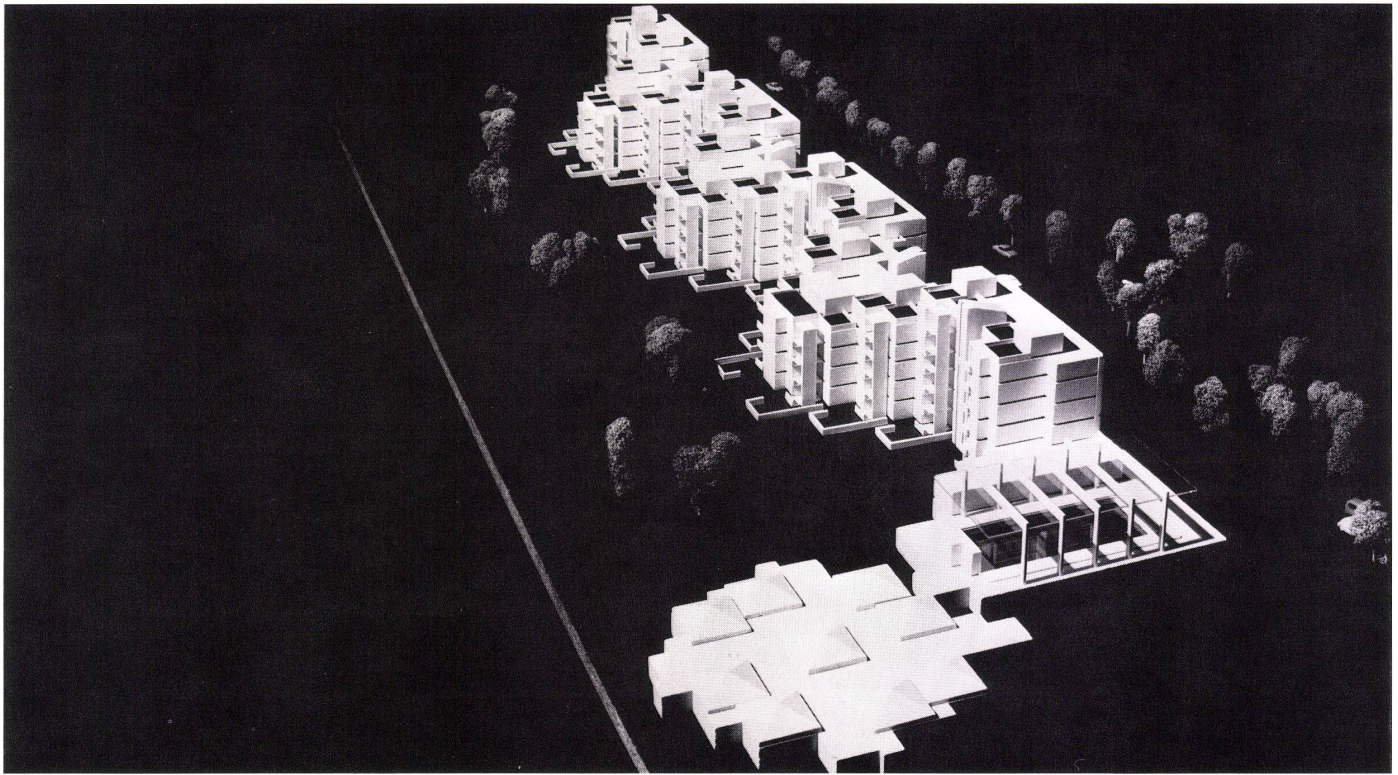
Die ETH-Bibliothek ist Anbieterin der digitalisierten Zeitschriften. Sie besitzt keine Urheberrechte an den Inhalten der Zeitschriften. Die Rechte liegen in der Regel bei den Herausgebern.

Die auf der Plattform e-periodica veröffentlichten Dokumente stehen für nicht-kommerzielle Zwecke in Lehre und Forschung sowie für die private Nutzung frei zur Verfügung. Einzelne Dateien oder Ausdrucke aus diesem Angebot können zusammen mit diesen Nutzungsbedingungen und den korrekten Herkunftsbezeichnungen weitergegeben werden.

Das Veröffentlichen von Bildern in Print- und Online-Publikationen ist nur mit vorheriger Genehmigung der Rechteinhaber erlaubt. Die systematische Speicherung von Teilen des elektronischen Angebots auf anderen Servern bedarf ebenfalls des schriftlichen Einverständnisses der Rechteinhaber.

Haftungsausschluss

Alle Angaben erfolgen ohne Gewähr für Vollständigkeit oder Richtigkeit. Es wird keine Haftung übernommen für Schäden durch die Verwendung von Informationen aus diesem Online-Angebot oder durch das Fehlen von Informationen. Dies gilt auch für Inhalte Dritter, die über dieses Angebot zugänglich sind.



Demonstratives Versuchs- und Vergleichsbauvorhaben – Wohnanlage mit Serviceeinrichtungen in Achim bei Bremen

Edifice expérimental et comparatif – Ensemble résidentiel avec services intégrés à Achim près de Brême

Demonstration project – residence complex with service installations in Achim near Bremen

Architektengesellschaft mbH Berlin
Architekt: Günter Kramer
Mitarbeiter: Volker Johannsen
Geschäftsführer: Renate Dreiner



Das Projekt ist mit servicehaus-ähnlichen Einrichtungen versehen, ohne daß dadurch die Richtlinien des sozialen Wohnungsbaus überschritten sind.

Da in nächster Nähe ein Nebenzentrum besteht, wurde auf eine Vielzahl von Läden und anderen Einrichtungen verzichtet.

Neben einer Kindertagesstätte und einer dem Gebäude direkt vorgelagerten Schule steht den Bewohnern eine Schwimmhalle zur Verfügung, die wie die Kindertagesstätte über einen direkten und überdachten Zugang erreicht werden kann, auf was besonderen Wert gelegt wurde. Von ihm aus sind auch die Eingänge zu den Fahrstühlen sowie die mieter eigenen »Servicefächer« erreichbar. Die Servicefächer sind eine Einrichtung, die von den Hausmeistern bedient werden, und in die die Mieter Wäsche und andere Ab- oder Anlieferungen deponieren oder annehmen können.

Bien qu'équipé de services intégrés ce projet n'en dépasse pas pour autant les prescriptions des logements sociaux.

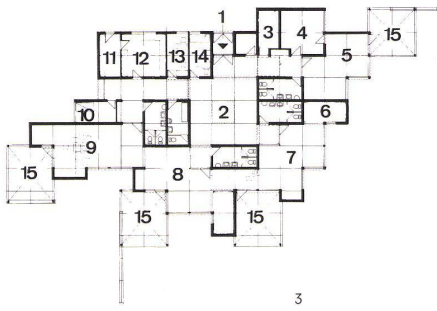
Comme un centre secondaire se trouve à proximité on a pu renoncer à un grand nombre de magasins et autres équipements.

En plus d'une garderie d'enfants et d'une école implantée directement en avant du volume, les habitants disposent d'une piscine fermée desservie directement par un passage couvert de même que la garderie. On attachait une importance particulière à ce détail. C'est aussi en partant de ce passage que l'on accède au dégagement des ascenseurs ainsi qu'aux «casiers de service» attribués aux locataires. Dans ces «casiers» confiés aux soins des concierges les locataires peuvent déposer ou retirer leur linge ainsi que d'autres marchandises.

This project is provided with service facilities as in a service block, without the guidelines of welfare housing being exceeded.

As there is a suburban centre in the close vicinity, there was no need here to incorporate a wide range of shopping and service facilities.

In addition to a day nursery and a school located directly in front of the building, the residents have at their disposal an indoor swimming-pool, which can be reached, like the day nursery, via a direct, covered access, special emphasis being laid on this feature. From this point too the entrances to the lifts as well as the internal "service lockers" are accessible. The service lockers are an installation that is operated by the caretakers; the residents can deposit laundry in them or other parcels.



1
Modellansicht aus Südosten.
La maquette vue du sud-est.
Model view from southeast.

2
Lageplan.
Plan de situation.
Site plan.

- 1 Garagendeck / Niveau garage / Garage level
- 2 Garageneinfahrt / Accès garage / Garage access
- 3 Garagenausfahrt / Sortie garage / Garage exit
- 4 Hallenschwimmbad / Piscine couverte / Indoor swimming-pool
- 5 Kindertagesstätte / Garderie d'enfants / Nursery

3
Grundriß Kindertagesstätte.
Plan de la garderie.
Plan of nursery.

- 1 Eingang / Entrée / Entrance
- 2 Halle / Hall
- 3 Kinderwagen / Voitures d'enfants / Prams
- 4 Schlafraum Krabbelkinder / Repos des enfants en bas âge / Infants' bedroom
- 5 Krabbelstube / Salle des enfants en bas âge / Infants' room
- 6 Ruhelager / Salle de repos / Resting room
- 7 Kindergarten 1 / Ecole maternelle 1 / Kindergarten 1
- 8 Kindergarten 2 / Ecole maternelle 2 / Kindergarten 2
- 9 Kinderhort / Garderie / Nursery
- 10 Isolierraum / Salle d'isolement / Isolation room
- 11 Vorräte / Provisions / Supplies
- 12 Küche / Cuisine / Kitchen
- 13 Personal / Personnel / Staff
- 14 Leiter / Directeur / Director
- 15 Gedeckte Terrasse / Terrasse couverte / Covered terrace

4
8. Obergeschoß.
8ème étage.
8th floor.

5
7. Obergeschoß.
7ème étage.
7th floor.

- 1 Hobbyräume / Locaux pour hobby / Hobby rooms
- 2 Terrasse / Terrasse / Terrace

6
6. Obergeschoß.
6ème étage.
6th floor.

7
2.-5. Obergeschoß.
2ème au 5ème étage.
2nd to 5th floor.

8
Deckgeschoß.
Etage intermédiaire.
Mezzanine floor.

- 1 Parkdeck / Parking / Parking deck
- 2 Läden / Boutiques / Shops
- 3 Wäscherei / Laverie / Laundry
- 4 Hof / Cour / Courtyard
- 5 Fahrräder / Vélos / Bikes
- 6 Kinderwagen / Voitures d'enfants / Prams

9
Erdgeschoß.
Rez-de-chaussée.
Ground floor.

- 1 Garage
- 2 Abstellräume / Débarras / Storage
- 3 Spielflächen / Aires de jeux / Play areas

