

Colonia-Hochhaus am Niederländer Ufer in Köln = Immeuble-tour "Colonia" sur le "Niederländer Ufer" à Cologne = Colonia building on Niederländer Ufer in Cologne

Autor(en): [s.n.]

Objektyp: Article

Zeitschrift: **Bauen + Wohnen = Construction + habitation = Building + home : internationale Zeitschrift**

Band (Jahr): **27 (1973)**

Heft 6: **Kollektiv- Service- und Betagtenwohnhäuser = Immeubles d'habitation communautaires, avec services intégrés et pour retraités = Communal serviced houses and homes for the aged**

PDF erstellt am: **11.08.2024**

Persistenter Link: <https://doi.org/10.5169/seals-334738>

Nutzungsbedingungen

Die ETH-Bibliothek ist Anbieterin der digitalisierten Zeitschriften. Sie besitzt keine Urheberrechte an den Inhalten der Zeitschriften. Die Rechte liegen in der Regel bei den Herausgebern.

Die auf der Plattform e-periodica veröffentlichten Dokumente stehen für nicht-kommerzielle Zwecke in Lehre und Forschung sowie für die private Nutzung frei zur Verfügung. Einzelne Dateien oder Ausdrucke aus diesem Angebot können zusammen mit diesen Nutzungsbedingungen und den korrekten Herkunftsbezeichnungen weitergegeben werden.

Das Veröffentlichen von Bildern in Print- und Online-Publikationen ist nur mit vorheriger Genehmigung der Rechteinhaber erlaubt. Die systematische Speicherung von Teilen des elektronischen Angebots auf anderen Servern bedarf ebenfalls des schriftlichen Einverständnisses der Rechteinhaber.

Haftungsausschluss

Alle Angaben erfolgen ohne Gewähr für Vollständigkeit oder Richtigkeit. Es wird keine Haftung übernommen für Schäden durch die Verwendung von Informationen aus diesem Online-Angebot oder durch das Fehlen von Informationen. Dies gilt auch für Inhalte Dritter, die über dieses Angebot zugänglich sind.

Colonia-Hochhaus am Niederländer Ufer in Köln

Immeuble-tour «Colonia» sur le «Niederländer Ufer» à Cologne

Colonia building on Niederländer Ufer in Cologne

Busch-Berger-Planung, Köln

Das Colonia- (Service-) Wohnhochhaus weist total 353 Wohnungen auf, wovon jeweils neun in der Größe von 1 bis 4 Zimmer auf einem Geschoß liegen, was eine Durchmischung verschiedener Altersgruppen innerhalb des Hauses bringen soll. An Serviceeinrichtungen steht den Bewohnern ein eigener Kindergarten für 50 Kinder, ein Speisesevice der auf Wunsch die Wohnungen bedient und ein Reinigungs- und Wäschedienst zur Verfügung. Die täglichen Einkäufe können im hauseigenen Supermarkt erledigt werden. Weiter besteht ein eigenes Hallenbad mit Sauna und Gymnastikraum sowie eine Kegelbahn mit Restaurant und ein Partyraum im obersten Geschoß. Auf den beiden untersten Etagen des Wohnhochhauses befinden sich Arztpraxen und Büros für freie Berufe.

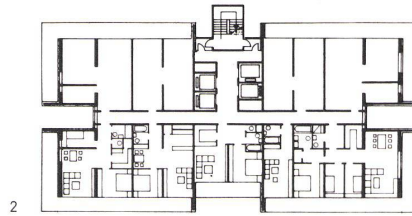
L'immeuble résidentiel Colonia avec services intégrés abrite au total 353 logements répartis à raison de 9 appartements de 1 à 4 pièces par étage, ceci pour favoriser le mélange des différents groupes d'âges au sein de l'immeuble. Comme services les habitants disposent d'une école maternelle pour 50 enfants, du service des repas amenés sur demande dans les logements ainsi que de ceux du nettoyage et du blanchissage. Le super-marché intégré à l'immeuble permet d'effectuer les achats journaliers. On trouve en outre une piscine couverte avec sauna et salle de gymnastique ainsi qu'un bowling avec restaurant et enfin à l'étage supérieur une salle destinée aux partys. Les deux niveaux inférieurs du volume abritent des cabinets médicaux et des bureaux pour professions libérales.

The Colonia service block has a total of 353 flats, of which nine varying in size from 1 to 4 rooms are situated on one floor; this ensures a good blend of different age groups within the building. The service facilities include a kindergarten accommodating 50, a meal service system involving, as required, room service and a dry-cleaning and laundry service. Shopping can be done at the internal supermarket. In addition, there is a separate indoor swimming-pool with sauna and gymnasium as well as a bowling-alley with restaurant and a party room on the top floor. On the two lowest floors of the building there are doctors' consulting-rooms and other office premises.



1
 Der 46 Geschöß und 137 Meter hohe Wohnturm vom Rhein her im Baustadium Herbst 1972.
 La tour d'habitat de 46 étages, haute de 137 mètres en construction vue du Rhin en automne 1972.
 The 46-floor and 137-meter residence tower from the Rhine, building stage autumn 1972.

2
 Grundriß des 3. bis 41. Wohngeschosses.
 Plans des 3ème au 41ème étage.
 Plan of 3rd to 41st floor.



3
 2. Obergeschoß mit Kindergarten und Büroetage.
 2ème étage avec école maternelle et bureaux.
 2nd floor with kindergarten and office.

1 Kindergarten / Ecole maternelle / Kindergarten
 2 Spielfläche / Aire de jeu / Play area
 3 Dachgarten / Toiture-jardin / Roof garden
 4 Büroetage / Zone de bureaux / Office level
 5 Dachfläche / Toiture / Roof area

4
 Grundriß Erdgeschoß.
 Plan du rez-de-chaussée.
 Plan of ground floor.

1 Eingangshalle / Hall d'entrée / Entrance hall
 2 Ladenpassage / Passage commerçant / Shopping arcade
 3 Sparkasse / Caisse d'épargne / Savings bank
 4 Restaurant
 5 Abstellräume / Débarras / Storage
 6 Schwimmbad / Piscine / Swimming-pool
 7 Sauna
 8 Parkgarage / Garage collectif / Garage

