

Objekttyp: **Advertising**

Zeitschrift: **Bauen + Wohnen = Construction + habitation = Building + home : internationale Zeitschrift**

Band (Jahr): **27 (1973)**

Heft 6: **Kollektiv- Service- und Betagtenwohnhäuser = Immeubles d'habitation communautaires, avec services intégrés et pour retraités = Communal serviced houses and homes for the aged**

PDF erstellt am: **11.08.2024**

### **Nutzungsbedingungen**

Die ETH-Bibliothek ist Anbieterin der digitalisierten Zeitschriften. Sie besitzt keine Urheberrechte an den Inhalten der Zeitschriften. Die Rechte liegen in der Regel bei den Herausgebern. Die auf der Plattform e-periodica veröffentlichten Dokumente stehen für nicht-kommerzielle Zwecke in Lehre und Forschung sowie für die private Nutzung frei zur Verfügung. Einzelne Dateien oder Ausdrucke aus diesem Angebot können zusammen mit diesen Nutzungsbedingungen und den korrekten Herkunftsbezeichnungen weitergegeben werden. Das Veröffentlichen von Bildern in Print- und Online-Publikationen ist nur mit vorheriger Genehmigung der Rechteinhaber erlaubt. Die systematische Speicherung von Teilen des elektronischen Angebots auf anderen Servern bedarf ebenfalls des schriftlichen Einverständnisses der Rechteinhaber.

### **Haftungsausschluss**

Alle Angaben erfolgen ohne Gewähr für Vollständigkeit oder Richtigkeit. Es wird keine Haftung übernommen für Schäden durch die Verwendung von Informationen aus diesem Online-Angebot oder durch das Fehlen von Informationen. Dies gilt auch für Inhalte Dritter, die über dieses Angebot zugänglich sind.



*Zenza*  
**BRONICA**

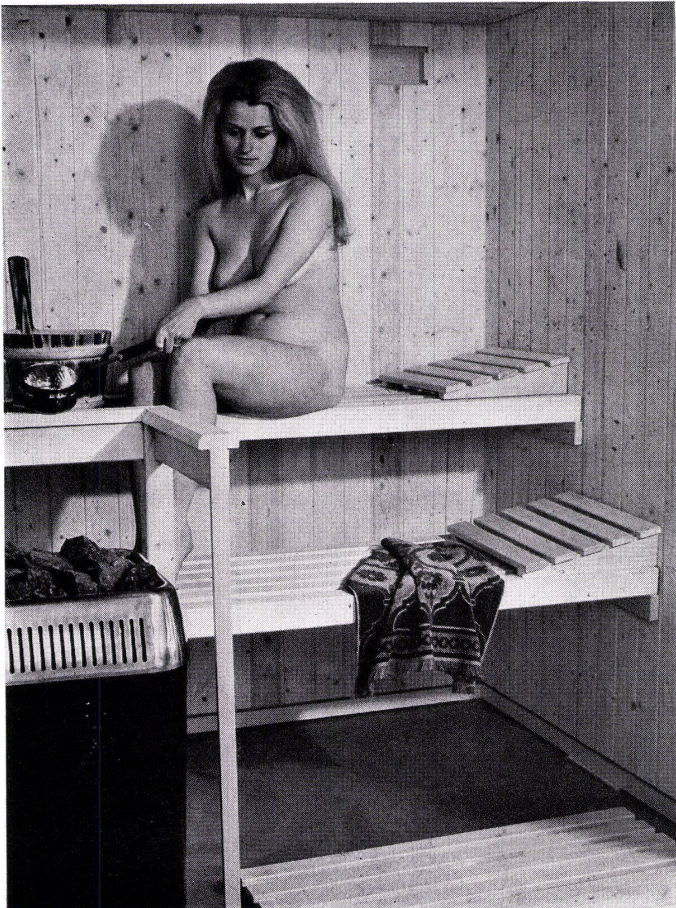
Die aussergewöhnliche 6x6- Spiegelreflexkamera mit Wechselkassetten

**NEU: ZENZA BRONICA EC**  
Die Zenza **Bronica EC** darf mit Recht als die modernste 6x6-Spiegelreflexkamera bezeichnet werden. Sie ist mit einem elektronisch gesteuerten Schlitzverschluss ausgerüstet, welcher genaueste Verschlusszeiten von  $\frac{1}{1000}$  bis 4 Sek. erlaubt. Interessant ist auch der neuartige, **zweiteilige** Wippspiegel und der neue TTL-Belichtungsmesser. Auswechselbare Mattscheiben, Wechselkassetten mit Schnelladesystem sowie eine grosse Auswahl hervorragender Objektive machen die Zenza **Bronica EC** zur vollendeten Systemkamera.

**ZENZA BRONICA S 2a**  
Die bewährte Zenza **Bronica S 2a** gehört zur Ausrüstung vieler Berufsfotografen in der ganzen Welt. Mit dem reichhaltigen Zubehör lässt sich die Zenza **Bronica S 2a** zu einem einzigartigen Kamerasystem ausbauen. Prismensucher, TTL-Belichtungsmesser, Balgengeräte sowie **Zenzanon** und **Nikkor** Objektive in verschiedenen Brennweiten ermöglichen es dem Fotografen, die Zenza **Bronica S 2a** nach seinen Wünschen und Bedürfnissen zu ergänzen.

Verlangen Sie den farbigen Prospekt bei Ihrem Fotohändler oder bei der Generalvertretung:

 **I. WEINBERGER** Abt.  
Förrlibuckstrasse 110  
8005 Zürich  
Tel. 01/444 666



  
**das aktuelle**  
**Sauna-Angebot**

5 verschiedene Arten von vorfabrizierten Sauna-Kabinen in über 50 diversen Grössen; schon ab Fr. 2050.-

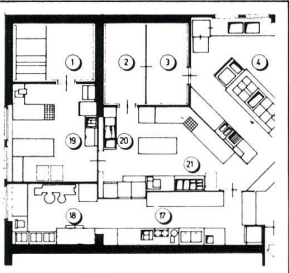
3 komplette Sauna-Ofen-Programme  
Suna-Sauna-Festeinbauten durch unsere Schreinerei  
Suna-Sauna-Zubehör  
Suna-Blockhäuser

**suna ag**

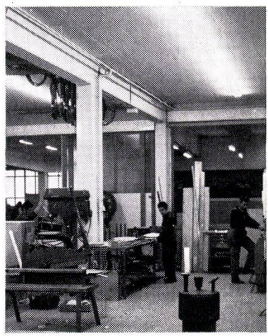
Landvogt-Waserstrasse 43  
8405 Winterthur Tel. 052/29 63 21

Wir planen und bauen komplette Sauna-Anlagen für Private, Hotels, Turn- und Sportanlagen, Sauna-Institute usw.  
Verlangen Sie Prospekte und Preislisten

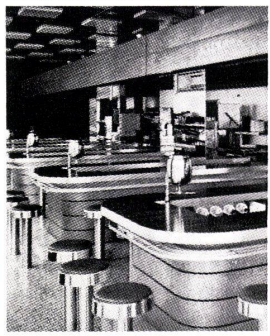
## Beratung Planung



## Fabrikation



## Installation



# für Grossküchen-Einrichtungen, Buffet- und Selbstbedienungsanlagen hat schmid kühlmöbel eine grosse Erfahrung

Seit Jahren planen, bauen und installieren wir individuelle Anlagen. Funktionsfähigkeit und Wirkungsgrad einer Grossküche oder einer Getränkeausgabe hängen weitgehend von der richtigen Planung ab. Küchenplaner und Innenarchitekt bilden ein erfahrenes Team von Fachleuten. Das Gesamtprojekt wird in Zusammenarbeit mit

Architekten oder dem Bauherrn direkt abgewickelt. Unsere Referenzen umfassen bedeutende Bauten wie Mövenpick-Restaurants, Hotel Tschuggen, Swiss-Center London usw. Es lohnt sich, bei Neu- oder Umbauten unseren Rat einzuholen. Unsere Erfahrung ist Ihr Vorteil.

**schmid kühlmöbel ag** 9320 Arbon 071 46 39 22

Verkaufsbüro Basel-Bern-Luzern:  
Schmid Kühlmöbelfabrik AG  
4324 Obermumpf (AG)  
Tel. ☎ 064 63 17 97

Unser Fabrikationsprogramm umfasst:  
Grossküchen-Einrichtungen,  
Buffet-, Bar- und Officeanlagen,  
Gastro-Norm-Kühlmöbel,  
Selbstbedienungsanlagen für Schwimmbäder,  
Ladeneinrichtungen usw.

•••••✂

**COUPON**

• Senden Sie uns Ihre ausführliche Dokumentation. **BW 1**

• Name: \_\_\_\_\_

• Strasse: \_\_\_\_\_

• Ort: \_\_\_\_\_

Verantwortlich für die Organisation und den Aufbau der «Bau + Architektur 73» zeichnet die Aussteller-Genossenschaft BEA Bern, welche über 22 Jahre Ausstellungserfahrung verfügt.

### Nachstehend eingesandte Standbesprechungen

#### Columbus Treppen AG Stand 1105, Halle 11

Der Treppenfabrikant «Columbus Treppen AG» zeigt seine Spezialprodukte. Die platzsparenden, patentierten Scherentreppen aus Aluminiumdruckguß dürften jedem Bau fachmann bestens bekannt sein. Auch wird er die ausgestellten, preisgünstigen Schiebetreppen aus Holz seit Jahren für praktische Aufgänge in den Estrich in Neu- und Umbauten verwenden.

Columbus-Spindeltreppen, ebenfalls aus Aluminiumdruckguß, verwendbar als bequeme Aufstiege auf kleinster Grundfläche, stoßen bei Architekten auf immer größeres Interesse. Spindeltreppen sind in 3 Durchmessern und in beliebiger Höhe erhältlich. Sie eignen sich für Aufgänge im Haus drin und auch als Nottreppen außerhalb von Gebäuden. In Vorbereitung sind Spindeltreppen mit Holzstufen, auf die man in Fachkreisen mit Ungeduld wartet.

Die große Neuheit am Columbus-Stand heißt: Einholmtreppe. Eine Einholmtreppe ist durch ihre tragende Mittelkonstruktion gekennzeichnet. Die Elemente werden im Baukastensystem zusammengesetzt und können daher in jeder gewünschten Laufrichtung montiert werden. Mit den gleichen Elementen lassen sich fortan gerade, abgewinkelte und gebogene Treppen installieren. Die Stufen werden, je nach Fall und Anordnung, in ihrer Form zugeschnitten und den tragenden Mittelteil aufgeschraubt.

Da Columbus-Einholmtreppen unbegrenzte Anwendungsmöglichkeiten bieten, werden sie Architekten und Bauherren interessieren.

#### Flumroc AG, 8890 Flums Stand 1108, Halle 11

Flumroc demonstriert die Feuerwiderstandsfähigkeit der Flumroc-Steinwolle

An ihrem Stand zeigt die Flumroc AG den Besuchern auf eindrückliche Weise, in welchem Maße die Flumroc-Isolierprodukte aus Steinwolle dem Feuer widerstehen. In einem Metallrahmen über offener Flamme werden Flumroc-Isolier- oder Brandplatten so eingelegt, daß sie direkt dem Feuer ausgesetzt sind. Ein Temperaturfühler auf der Feuerseite mißt die Hitze, welche auf die Steinwolle einwirkt, und überträgt die ermittelten Werte auf eine Meßuhr, wo sie leicht abzulesen sind. Es sind in der Regel ca. 700°C. Bei dieser Feuerprobe wird Stunde um Stunde deutlicher, wie sich die getestete Platte unter extremen Bedingungen zu halten vermag. Steinwolle ist ja nicht nur unbrennbar, sondern verzögert auch während überaus langer Zeit das Vordringen der Hitze von der Feuer- auf die Kaltseite. Selbst dann, wenn auf der Unterseite der Platte das Bindemittel sich verflüchtigt hat, bewahrt die Steinwolle ihr Volumen und ihre

Struktur. Sie bricht nicht durch und verliert auch ihr Isoliervermögen nicht. Dank dieser Eigenschaften dürfen denn auch die Produkte aus dem Flumroc-Sortiment in die Feuerwiderstandsklassen F 30 bis F 240 eingereiht werden.

Da man heute im Bauwesen gleichzeitig eine wirksamere Wärmeisolation, eine intensivere Schalldämmung und einen verbesserten Brandschutz fordert, kommt dieser Demonstration eine wichtige Bedeutung zu, lassen sich doch durch die Wahl von Steinwollprodukten gleich alle drei Forderungen erfüllen. Daß dies bei den verschiedensten Bautechniken und in Verbindung mit den verschiedensten Baumaterialien rationell möglich ist, ergibt sich aus der reichen Auswahl ausgestellter Produkte, die ganz besonderen Verwendungszwecken sinnvoll angepaßt sind.

Wie im Baubereich und bei der technischen Isolierung ohne Schwierigkeiten wirksam isoliert werden kann, erfahren interessierte Standbesucher nicht nur aus dem reichhaltigen Prospektmaterial, sondern vor allem auch durch die fachlich geschulten Berater, die den Stand betreuen. Auf Grund ihrer praktischen Erfahrungen mit Flumroc-Produkten können sie genauestens Auskunft geben.

#### Bator AG, 3360 Herzogenbuchsee Stand 1220, Halle 12

Das Tor in doppelwandiger Zinkblechführung zeigt die bewährte Normkonstruktion mit individueller Anpassung an Maße und Bauten.

«Spezialstahlrohr in eleganter aber doch robuster Stärke mit Rillen für das Einziehen der umlaufenden Gummidichtungen, kugelgelagerte Laufwerke mit Horizontal- und Vertikalrollen, Torbänder in schwerer Ausführung mit Drucklagern und Schmiernippeln, robuste Schösser mit Treibriegeln» sind die hervorstechenden Merkmale eines Qualitätstores.

Der Synusantrieb in geschlossenem Gehäuse und mit Qualitätsmotor bringt durch sein System den stoßfreien An- und Einlauf. Durch ein Gestänge kann ein zweites Getriebe verbunden werden, wodurch eine synchronisierte vierflügelige Anlage entsteht. Mit einem Hebelzug kann der Antrieb ausgekuppelt werden, und hernach sehr leicht von Hand bedient werden.

Schiebefalttor, automatisch  
achtflügelig, automatisch  
Die Torkonstruktion ist gleich wie beim Falttor. Zu erwähnen sind, wie bei allen automatischen Bator-Toren die Sicherheitsgummi an der Torvorderkante mit Druckkontakt, zwischen den Torflügeln und an die Zarge. Der Kettenantrieb gewährleistet durch die eingeschlaufte Kette und durch das vom Kranbau her bewährte System des Schleppkabel in jeder Witterung einen betriebssicheren Lauf. Auch dieser Antrieb kann in einfacher Weise entkuppelt werden.

Schiebetor, einflügelig, automatisch  
Das Schiebetor wird in gleicher Weise aufgebaut wie die Falttore. Einzelelemente werden auf der Baustelle zum Schiebetor zusammengefügt.  
Der Antrieb ist derselbe wie beim Schiebefalttor.  
In allen Torarten sind der Einbau von