

Objekttyp: **Advertising**

Zeitschrift: **Bauen + Wohnen = Construction + habitation = Building + home : internationale Zeitschrift**

Band (Jahr): **27 (1973)**

Heft 6: **Kollektiv- Service- und Betagtenwohnhäuser = Immeubles d'habitation communautaires, avec services intégrés et pour retraités = Communal serviced houses and homes for the aged**

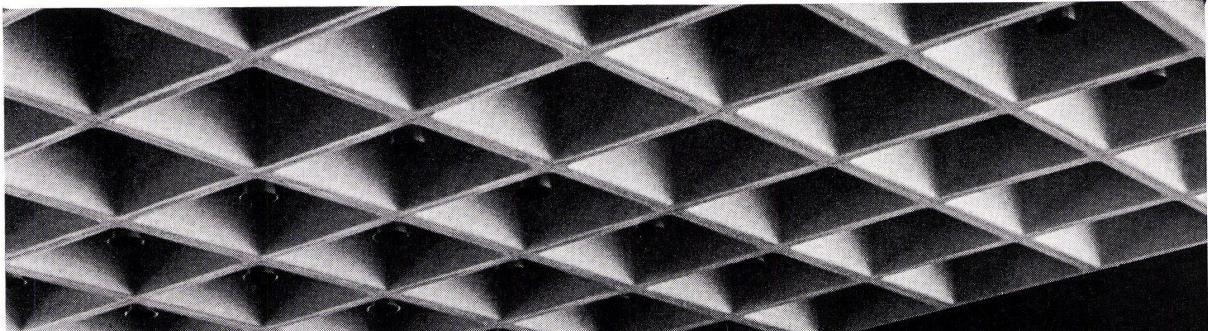
PDF erstellt am: **13.07.2024**

Nutzungsbedingungen

Die ETH-Bibliothek ist Anbieterin der digitalisierten Zeitschriften. Sie besitzt keine Urheberrechte an den Inhalten der Zeitschriften. Die Rechte liegen in der Regel bei den Herausgebern. Die auf der Plattform e-periodica veröffentlichten Dokumente stehen für nicht-kommerzielle Zwecke in Lehre und Forschung sowie für die private Nutzung frei zur Verfügung. Einzelne Dateien oder Ausdrucke aus diesem Angebot können zusammen mit diesen Nutzungsbedingungen und den korrekten Herkunftsbezeichnungen weitergegeben werden. Das Veröffentlichen von Bildern in Print- und Online-Publikationen ist nur mit vorheriger Genehmigung der Rechteinhaber erlaubt. Die systematische Speicherung von Teilen des elektronischen Angebots auf anderen Servern bedarf ebenfalls des schriftlichen Einverständnisses der Rechteinhaber.

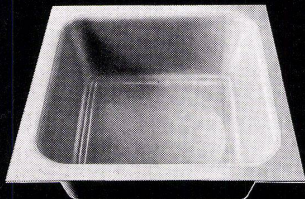
Haftungsausschluss

Alle Angaben erfolgen ohne Gewähr für Vollständigkeit oder Richtigkeit. Es wird keine Haftung übernommen für Schäden durch die Verwendung von Informationen aus diesem Online-Angebot oder durch das Fehlen von Informationen. Dies gilt auch für Inhalte Dritter, die über dieses Angebot zugänglich sind.



BETON + POLYESTER — Schalungen eine zeitgemässe und zweckmässige Kombination

Verwenden Sie für Beton-Arbeiten die bewährten Schalungen aus verstärktem Polyester von Plasticoffre.



Diese Spezialschalungen für Kassetten-

- decken sind
- unverwüstlich
- formbeständig
- leicht und strapazierfähig

Verlegen und Ausschalungen werden selbst durch nicht spezialisierte Arbeitskräfte spielend ausgeführt. Die exakte Flächenverarbeitung trägt zum sauberen, glatten Aussehen und zur Härte des Betons bei. Dadurch kann oft auf das Verlegen von

Unterdecken verzichtet werden.

Polyform hat auch die Generalvertretung für die Viconite-Schalungen, die sich durch eine besonders genaue Verarbeitung auszeichnen: sie werden auf Stahlmodellen heiss geformt.

Polyform entwirft und produziert Schalungen in allen gewünschten Spezialausführungen.

Plasticoffre- und Viconite - Schalungen vermietet

POLYFORM S.A.—Abt. Plasticoffre

1462 YVONAND Tel. 024/5 1687-88-89 Achtung! bis 30. April: 1099 Ropraz Tel. 021/93 1005-06

Zuger Kehricht-Container

Praktisch. Zeitgemäss.

Praktisch: Der Zuger-Container – der erste mit eingebautem Deckelheber. Ein praktisches System – entwickelt von der Verzinkerei Zug AG.

Zeitgemäss: Der Zuger-Container. Er ist die optimale Lösung zur Bewältigung der steigenden Abfallflut. Er fasst 800 Liter und kann durch alle genormten Kehrichtabfuhrwagen geleert werden.

Der Zuger Kehricht-Container – ein echtes Zuger Qualitätsprodukt.

Verzinkerei Zug AG

6301 Zug Tel. 042/33 13 31



VC-1-2



Coupon:

Ich interessiere mich für den Zuger Kehricht-Container. Ich wünsche

- Prospekte
- den unverbindlichen Besuch Ihres Vertreters

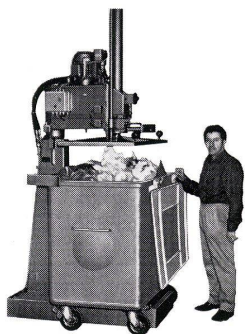
Name _____

Adresse _____

PLZ/Ort _____

67

Hunkeler-Pressen



Wenn Sie Abfallprobleme haben beraten wir Sie gern.

Pressen vom kleinsten Handmodell bis zur vollautomatischen Anlage.

Verkauf und Kundendienst



Jos. Hunkeler AG

Fabrik für graphische Maschinen

4806 Wikon/LU

Tel. 062 51 93 33

passen. – Über 100 Gerätetypen, elegant und modern, kleinste Gerätetiefe, niedriger Anschlußwert, einfachste Installation. Dynamische Metall- und Kachelspeicher: Geräte werden auf den Boden gestellt und geben nur einen geringen Wärmeanteil (zirka 40%) über die Oberfläche ab. Die Wärmeabgabe erfolgt durch Konvektion mittels Gebläse, welches durch einen im Raum zu installierenden Thermostat gesteuert wird. – Großes Sortiment, moderne Geräteform, schmalste Ausführung, installationsfreundlich.

Zentraler Elektro-Blockspeicher für Warmwasserheizung
Die nachts mit billigem Nachtstrom aufgespeicherte Wärmemenge wird mit Hilfe eines internen Luftkreises über einen Wärmetauscher auf das Warmwassersystem übertragen. Ein Witterungsfühler regelt je nach Außentemperatur die Auflademenge und ein Kernfühler kontrolliert den Speicherkern, um die Aufladung automatisch zu reduzieren, falls vom Vortag noch Restwärme vorhanden ist. Das elektrische System «Sigmagyr» regelt bei jeder Speichertemperatur die der Witterung zugehörige Vorlauftemperatur von 80 bis 90°C selbst bei extremster Kälte problemlos. Feststoffspeicher – geringster Platzbedarf – anschlussfertige Ortsmontage – problemloser Anschluß an jedes bestehende Heizsystem ohne Änderungen.

Großes Direktheizgeräte-Programm
Wohlige gesunde Wärme – Heizkostensparende Regulierung über Raumthermostat oder eingebauten, stufenlosen Regulierthermostat mit zusätzlichem Überhitzungsschutz – einfachste Installation und Montage – mit einem Wandabstand von nur 40 mm auch für Direktmontage auf Holz zugelassen. Niedertemperatur-Strahlungsheizkörper:

Diese geschlossene, sehr moderne, flache Bauart, vermeidet vor allem Luftaustrocknung und Staubaufwirbelung (Komfortheizung).
Konvektoren:

Aus den Luftschlitzen strömt die warme Luft, die sich im Raum ausbreitet (Schnellheizöfen).

Regel- und Steuergeräte

Das Herz einer Elektrspeicherheizung bildet die elektronische Aufladeautomatik. Die witterungs- und restwärmeabhängige Aufladung erfolgt in der Nacht mit billigem Nachtstrom und wird in den letzten Teil der Niedertarifzeit verlegt. Die Tag-nachladung erfolgt nur witterungsabhängig und kann eingestellt werden ab Temperaturen kleiner als +10°C bis -4°C. Die Laufzeit des Gerätes beträgt 22 Stunden, das heißt 2 Stunden Standzeit zur Korrektur. Die Volladung (Klimazone) ist ebenfalls einstellbar auf Außentemperaturen -12°C, -15°C und -18°C. Das Gehäuse ist steckbar.

Klimageräte und -Tруnen
Klimageräte bringen Ihnen die nötige Frischluft. Rauch, Staub und Gerüche werden durch Filter absorbiert. Straßenlärm und Straßenstaub werden ferngehalten, denn Sie brauchen keine Fenster mehr zu öffnen. In Konferenzräumen, Büros, Wartezimmern und Wohnzimmern ist die Zufuhr von Frischluft unerlässlich. Überall, wo mehrere Personen in einem Raum zusammensitzen, muß der Sauerstoff erneuert werden. Bei hoher relativer Luftfeuchtigkeit wird in den heißen Jahreszeiten über-

schüssiges Wasser ausgeschieden. Wünschen Sie während der Übergangszeit wirtschaftlich zu heizen, genügt ein Knopfdruck, denn die meisten Geräte sind als Wärmepumpe gebaut.

Protomo, Paris
Stand 1121, Halle 11

Ein neues Konstruktions- und Dekorationsmaterial auf der Basis von Quarz und Silizium, verbessert durch den Zusatz von bestimmten neuen Kunstharzen, wurde durch die Firma Protomo, Paris, zur Marktreife gebracht. Es wird nun auch in der Schweiz unter dem Markennamen Stobenco angeboten. Dieses Material kann je nach Bedarf das Aussehen von Metall, Marmor, sehr schöner Steine, einheitlich gefärbte oder mehrfarbige glatte oder strukturierte Oberflächen haben. Diese kann matt oder glänzend sein. Stobenco-Platten können in Dicken von 5 bis 6 mm bis zu 4 bis 5 cm und auch noch dicker hergestellt werden. Die gängigen Dimensionen der Platten sind 300 x 150 cm und auch mehr. Das Versetzen ist sehr leicht. Die wichtigsten technischen Daten sind wie folgt:

Spezifisches Gewicht 2,1
Druckfestigkeit 1510 kg/cm²
Biegefestigkeit 320 kg/cm²
Temperaturdehnung vergleichbar zu Beton und Stahl, so daß Stobenco für die Konfektionierung von Sandwich-Elementen verwendet werden kann.

Die physikalischen und chemischen Eigenschaften von Stobenco machen es zu einem Material, welches für Fassadenverkleidungen, Bodenplatten, Treppen, Badezimmer, Fensterbänke usw. geeignet ist. Das Material ist praktisch unzerstörbar und seine Oberfläche selbstreinigend.

Stahlton-Prebeton AG, Bern
Stand 1008, Halle 10

Die Stahlton-Prebeton AG zeigt Ausschnitte aus ihrem vielseitig anwendbaren Programm vorfabrizierter Bauelemente. Zu sehen ist unter anderem die Prelamdecke, eine vorfabrizierte Deckenplatte, die allen am Bau Beteiligten große Vorteile bietet.

Dem Bauherrn bringt sie Kosteneinsparungen durch kurze Bauzeit und preisgünstige Behandlung der Deckenuntersicht. Die Qualität genügt höchsten Ansprüchen.

Dem Architekten gestattet sie eine einfache Konstruktion mit ästhetischer Deckenuntersicht. Die Bauführung wird vereinfacht, da eine Deckenschalung entfällt. Einlagen für elektrische Installationen sowie Aussparungen können bei der Fabrikation eingeplant werden.

Dem Ingenieur erlaubt sie vielseitige Verwendungsmöglichkeiten im Hoch- und Tiefbau mit klar und genau definierten Berechnungsgrundlagen. Durch EMPA-Versuche sind fundierte technische Werte vorhanden.

Dem Bauunternehmer ermöglicht sie meistens ein Versetzen der Platten mit den vorhandenen Kraninstallationen. Eine Investition in teures Schalungsmaterial entfällt. Qualifiziertes Personal kann andernorts eingesetzt werden, denn eine Eisenlegerequippe ist nicht mehr erforderlich. Klare Kalkulationsgrundlagen vereinfachen die Baukostenberechnung.

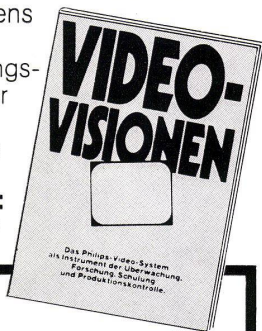
Wichtige Lektüre für Unternehmer, Planer und Architekten:

Sicherheit im Strassen-Tunnel Kamera-Augen bei Feuer und Flamme

u.v.a. interessante Beiträge
als Beilage: Schema-Pläne zum
Selbststudium

Diese neueste, soeben erschienene Philips-Dokumentation informiert grundlegend über Nutzen und Möglichkeiten des internen Fernsehens in Schulen, Spitälern, Handels- und Industrie-Betrieben. Wenn Sie wirkungsvoll rationalisieren, das heisst: besser organisieren, informieren und dokumentieren wollen, dann bestellen Sie jetzt «Video-Visionen».

Gratis:
Damit Sie sich über Video-Systeme
ins Bild setzen können.



Bitte senden Sie mir 1 Expl. «Video-Visionen»

Name und Vorname:

Adresse:

BW 6

Einsenden an: PHILIPS AG, Audio- und Video-Technik, Postfach, 8027 Zürich



PHILIPS