

Büropavillon in Boudry = Pavillon de bureaux à Boudry = Office pavilion in Boudry

Autor(en): **[s.n.]**

Objektyp: **Article**

Zeitschrift: **Bauen + Wohnen = Construction + habitation = Building + home : internationale Zeitschrift**

Band (Jahr): **27 (1973)**

Heft 7: **Industriebauten = Bâtiments industriels = Industrial buildings**

PDF erstellt am: **17.09.2024**

Persistenter Link: <https://doi.org/10.5169/seals-334755>

Nutzungsbedingungen

Die ETH-Bibliothek ist Anbieterin der digitalisierten Zeitschriften. Sie besitzt keine Urheberrechte an den Inhalten der Zeitschriften. Die Rechte liegen in der Regel bei den Herausgebern.

Die auf der Plattform e-periodica veröffentlichten Dokumente stehen für nicht-kommerzielle Zwecke in Lehre und Forschung sowie für die private Nutzung frei zur Verfügung. Einzelne Dateien oder Ausdrucke aus diesem Angebot können zusammen mit diesen Nutzungsbedingungen und den korrekten Herkunftsbezeichnungen weitergegeben werden.

Das Veröffentlichen von Bildern in Print- und Online-Publikationen ist nur mit vorheriger Genehmigung der Rechteinhaber erlaubt. Die systematische Speicherung von Teilen des elektronischen Angebots auf anderen Servern bedarf ebenfalls des schriftlichen Einverständnisses der Rechteinhaber.

Haftungsausschluss

Alle Angaben erfolgen ohne Gewähr für Vollständigkeit oder Richtigkeit. Es wird keine Haftung übernommen für Schäden durch die Verwendung von Informationen aus diesem Online-Angebot oder durch das Fehlen von Informationen. Dies gilt auch für Inhalte Dritter, die über dieses Angebot zugänglich sind.

Büropavillon in Boudry

Pavillon de bureaux à Boudry
Office pavilion in Boudry

Erweiterung der Verwaltung eines bestehenden Betriebes

Extension de l'administration d'une entreprise existante

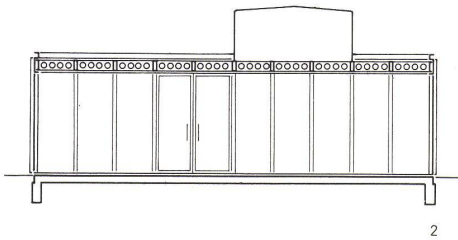
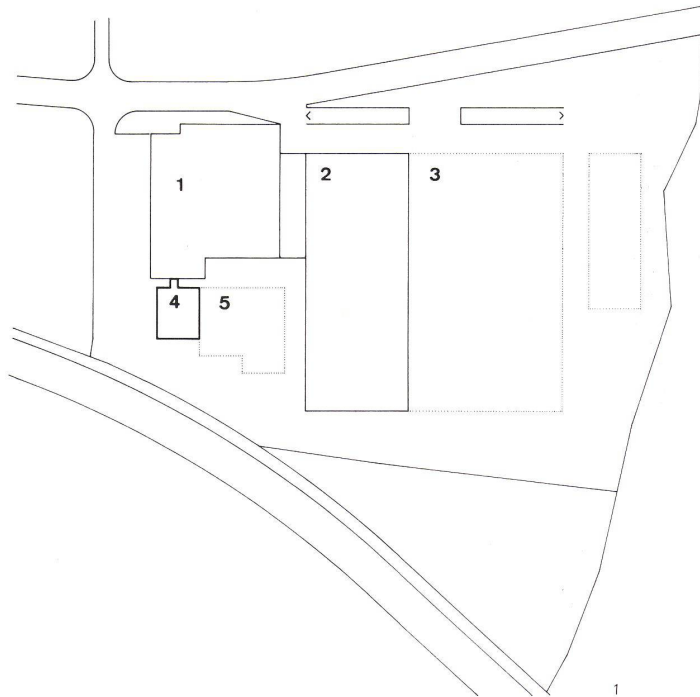
Extension of office building of existing concern

Baujahr 1971

Bauzeit 3 Monate

Gebäudekosten 145 fr/m³

Bearbeitung: Rudolf Steiner



2

1
Lageplan 1:200.
Plan de situation.
Site plan.

1 Bestehende Fabrik / Usine existante / Existing factory
2 Neubau Fabrik / Nouvelle usine / New factory
3 Erweiterung Fabrik / Extension usine / Factory extension
4 Büropavillon / Pavillon de bureaux / Office pavilion
5 Erweiterung Büropavillon / Extension bureaux / Extension of office pavilion

2
Schnitt 1:200.
Coupe.
Section.

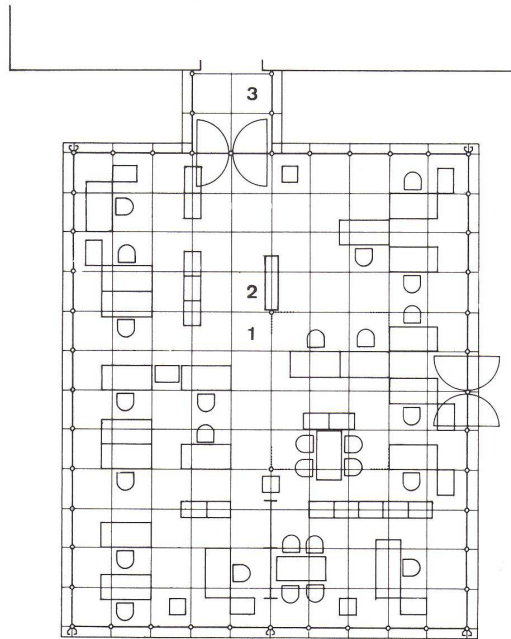
3
Grundriß 1:200.
Plan.

1 Büroraum / Bureau / Office
2 Installationsschacht / Gaine technique / Installations shaft
3 Verbindung zum Altbau / Liaison vers l'ancien bâtiment / Connection with old building

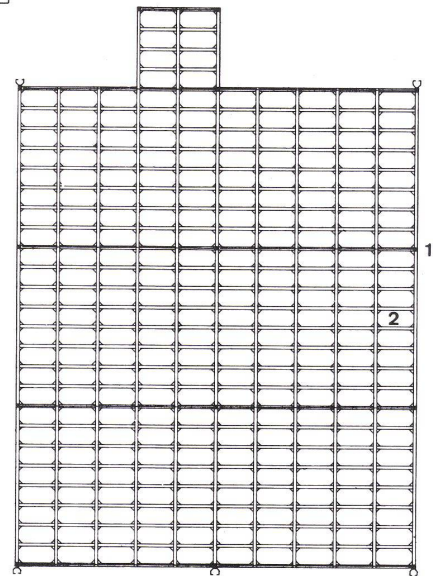
4
Grundriß Traggerüst 1:200.
Plan de l'ossature portante.
Plan of supporting structure.

1 Hauptträger / Poutre principale / Main girder
2 Kastenträger / Poutre tubulaire / Tubular beam

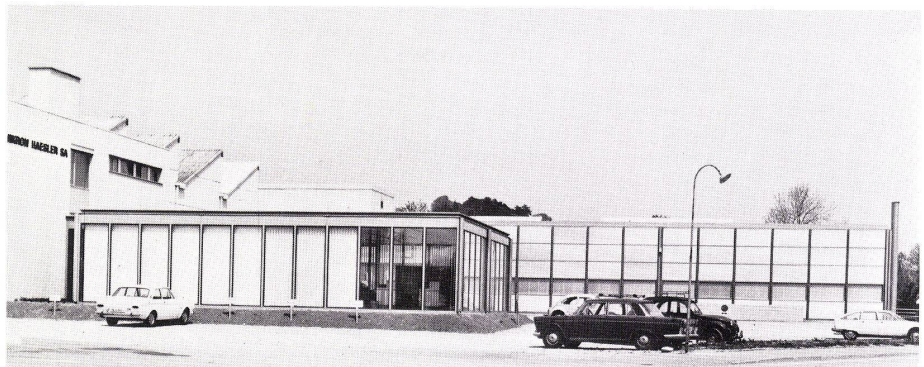
5
Ansicht Büropavillon. Im Hintergrund Fabrikerweiterung.
Façade du pavillon de bureaux. A l'arrière-plan l'extension de l'usine.
Elevation view of office pavilion. In background, factory extension.



3



4



5