

# Schulzentrum Siegen-Giersberg

Autor(en): **[s.n.]**

Objektyp: **Article**

Zeitschrift: **Bauen + Wohnen = Construction + habitation = Building + home : internationale Zeitschrift**

Band (Jahr): **27 (1973)**

Heft 7: **Industriebauten = Bâtiments industriels = Industrial buildings**

PDF erstellt am: **14.07.2024**

Persistenter Link: <https://doi.org/10.5169/seals-334763>

## **Nutzungsbedingungen**

Die ETH-Bibliothek ist Anbieterin der digitalisierten Zeitschriften. Sie besitzt keine Urheberrechte an den Inhalten der Zeitschriften. Die Rechte liegen in der Regel bei den Herausgebern.

Die auf der Plattform e-periodica veröffentlichten Dokumente stehen für nicht-kommerzielle Zwecke in Lehre und Forschung sowie für die private Nutzung frei zur Verfügung. Einzelne Dateien oder Ausdrucke aus diesem Angebot können zusammen mit diesen Nutzungsbedingungen und den korrekten Herkunftsbezeichnungen weitergegeben werden.

Das Veröffentlichen von Bildern in Print- und Online-Publikationen ist nur mit vorheriger Genehmigung der Rechteinhaber erlaubt. Die systematische Speicherung von Teilen des elektronischen Angebots auf anderen Servern bedarf ebenfalls des schriftlichen Einverständnisses der Rechteinhaber.

## **Haftungsausschluss**

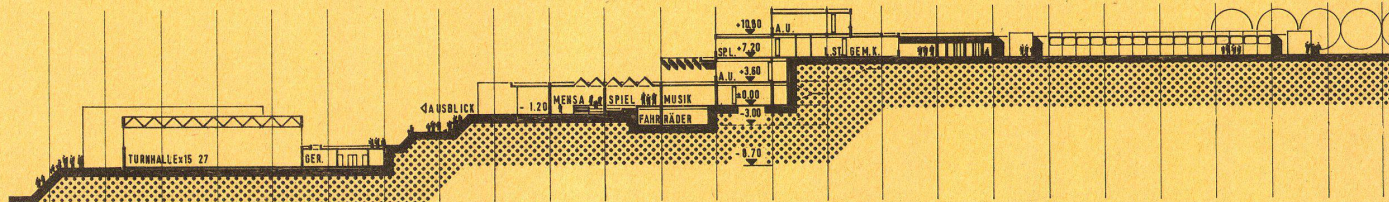
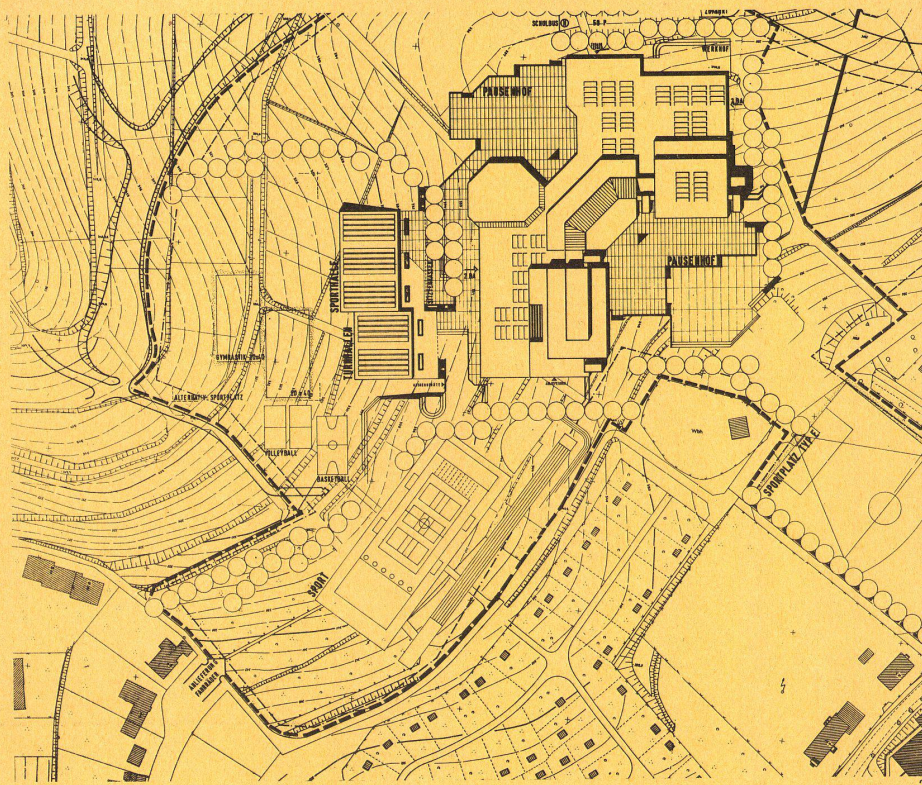
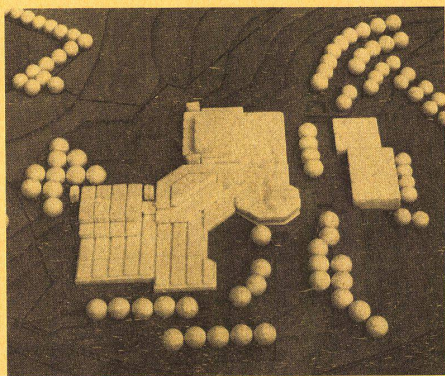
Alle Angaben erfolgen ohne Gewähr für Vollständigkeit oder Richtigkeit. Es wird keine Haftung übernommen für Schäden durch die Verwendung von Informationen aus diesem Online-Angebot oder durch das Fehlen von Informationen. Dies gilt auch für Inhalte Dritter, die über dieses Angebot zugänglich sind.

# Schulzentrum Siegen-Giersberg

mit 2zügigem Gymnasium,  
2zügiger Realschule und  
2zügiger Hauptschule

Engerer Wettbewerb, ausgeschrieben von  
der Gesellschaft für Kommunale Anlagen  
mbH, Düsseldorf, als Bauträger

Preisrichter:  
Bekemeier, Nell, Steineke, Becker, Kasper,  
Kreidt, Lombart, Seeliger



1-7  
1010  
Architekten G. Laskowski, W. Thenhaus, K. Kafka,  
Dipl.-Ing. Mitarbeiter Friedrich Karl Winkler,  
Gert Kähler, Gevelsberg, Dortmund.  
1. Preis

- 1 Modellansicht.
- 2 Lageplan.
- 3 Schnitt A-A 1:1000.
- 4 Grundriß Erdgeschoß 1:1000.

## Verbale Beurteilung

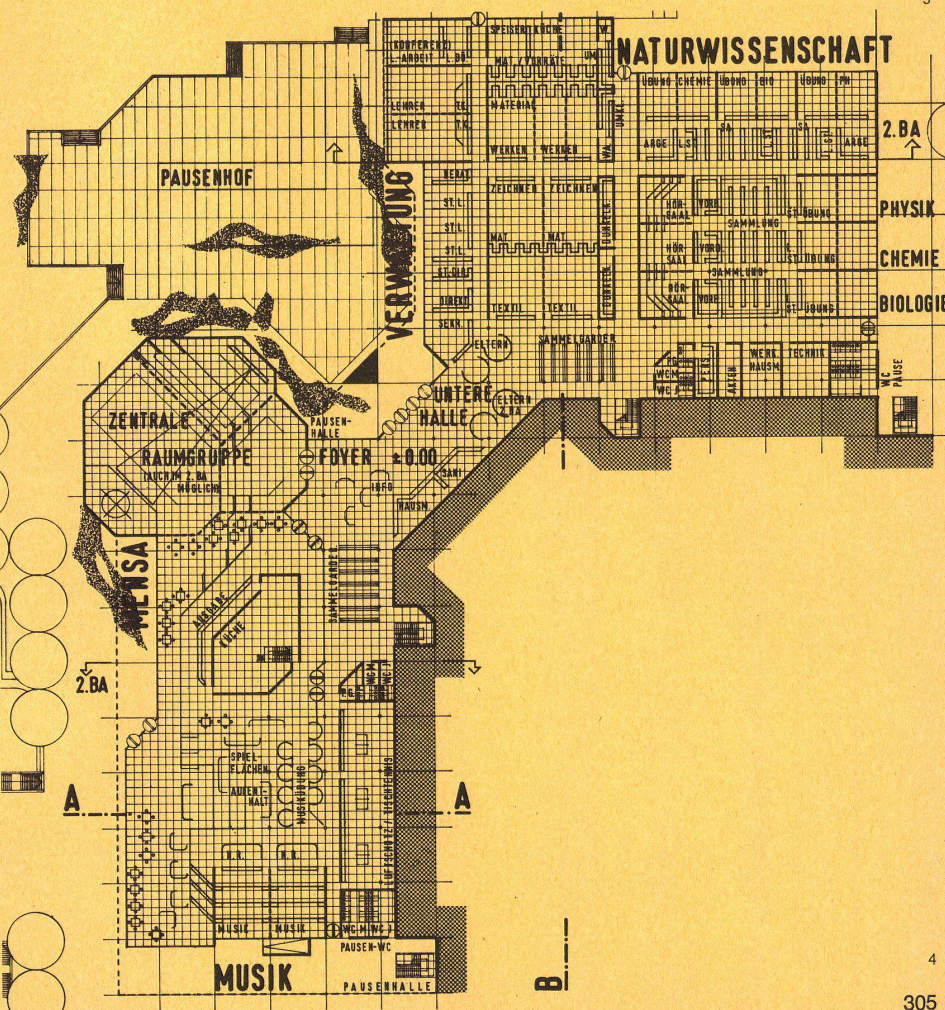
### Städtebauliche Gesichtspunkte

Entwurf 1010

Bei der Gruppierung der Baumassen berücksichtigt der Verfasser gut die vorgegebene Topografie. Die folgerichtige Erschließung aus verschiedenen Ebenen berücksichtigt den zu erwartenden Schülerstrom. Die Anlieferung für den Mensabereich ist in der angebotenen Form nicht möglich.

Entwurf 3030

Der Verfasser gliedert die Baumassen maßstäblich. Lediglich die Anordnung der Turnhallen nimmt wenig Rücksicht auf die Geländeform. Die Terrassierung des Geländes mit Zugängen in einzelnen Ebenen ist gut. Die Erschließung berücksichtigt zwar die verschiedenen Zugangsrichtungen, sie wird jedoch im Inneren nicht mit der erforderlichen Konsequenz fortgeführt. Es wird beispielsweise der Hauptstrom der Schüler durch den südlichen Nebeneingang in das Gebäude geleitet. Durch die Terrassierung des Geländes werden maßstäbliche Außenräume, die gut gliedert das Gebäude umgeben, angeboten. Die Lage der Hausmeisterwohnung wird in der vorgegebenen Form nicht für richtig befunden.



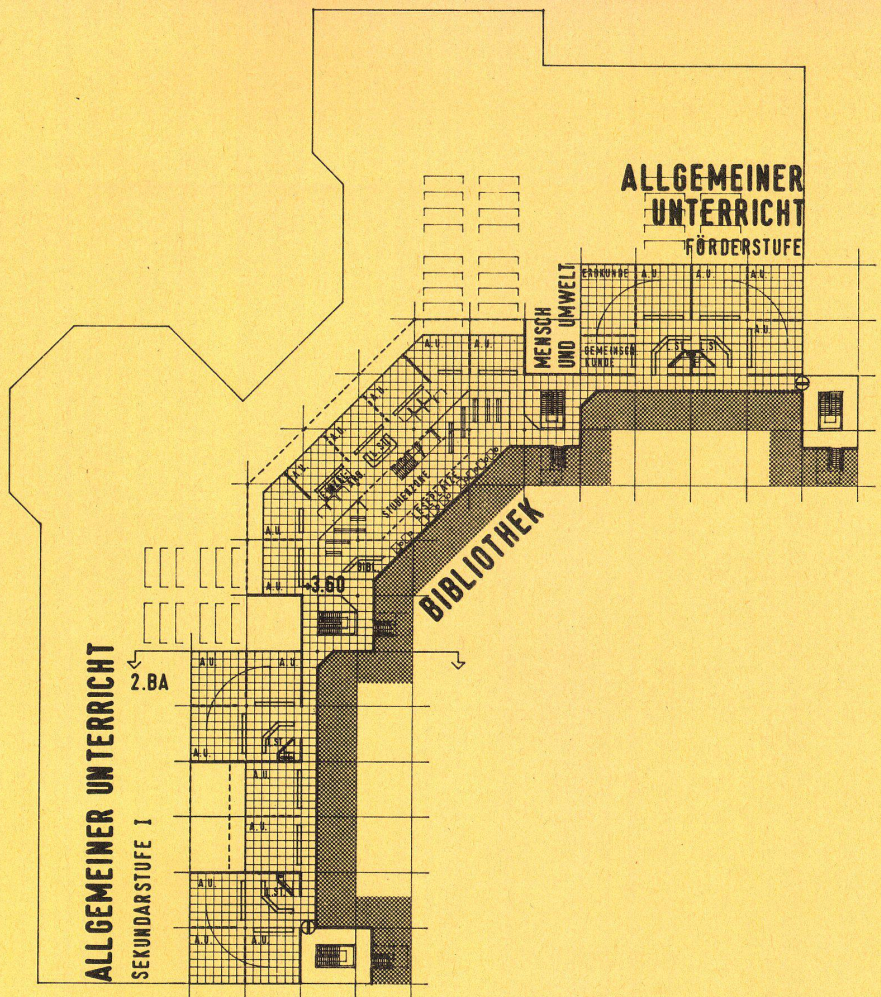
**Funktionelle Gesichtspunkte**

Entwurf 1010

Das Programm ist voll erfüllt. Die Errichtung in Bauabschnitten ist in der angebotenen Form möglich. Die innere Erschließung sowie die Orientierbarkeit ist unübersichtlich wegen der schlechten Auffindbarkeit der Treppen und der Versetzung der Treppenläufe. Die »dünne Verbindung« zwischen den einzelnen Baugliedern verhindert die Kommunikation der einzelnen Bereiche. Die ausschließliche Oberbelichtung von Kunst und Werken wird nicht als optimal gewertet. Gewisse Umfunktionierungsvorschläge (Übungsstellen im 1. Bauabschnitt in Bibliothek) nicht akzeptabel.

Entwurf 3030

Der Verfasser konzipiert seinen Entwurf ausschließlich für den Endausbau und bietet dafür eine gut funktionierende Gesamtlösung. Er berücksichtigt nicht die Forderung der Auslobung, daß auch im 1. Bauabschnitt eine funktionierende Einheit angeboten werden muß. Auch das technische Angebot der Bauabschnitte befriedigt in keinster Weise. Zur Folge hat dies im einzelnen, daß das Programm des 1. Bauabschnittes unverhältnismäßig hoch überschritten wird, darüber hinaus Umfunktionierungen erforderlich werden in einem kaum vertretbaren Ausmaß. Die Erschließung nimmt Rücksicht auf die Topografie, erscheint jedoch zu vielfältig und wenig übersichtlich.

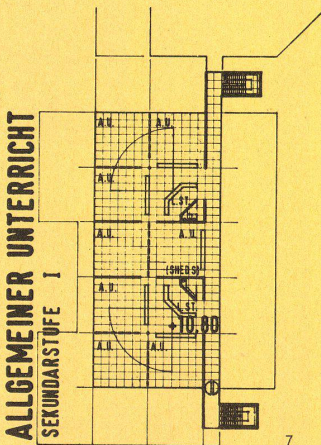


5 Grundriß 1. Obergeschoß 1:1000.

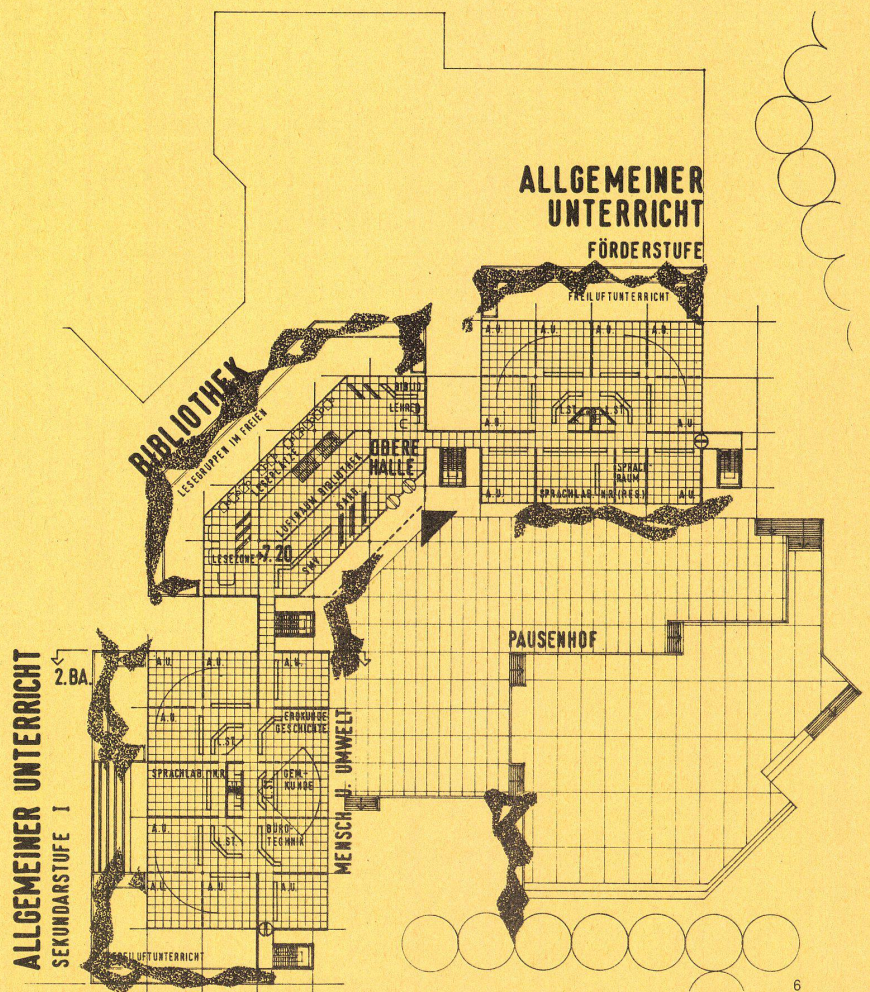
6 Grundriß 2. Obergeschoß 1:1000.

7 Grundriß 3. Obergeschoß 1:1000.

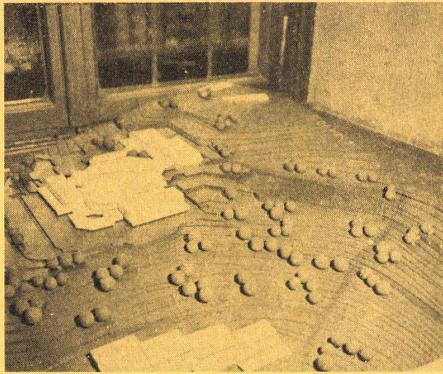
5



7



6



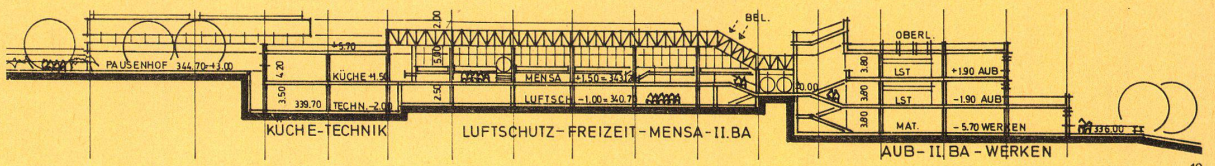
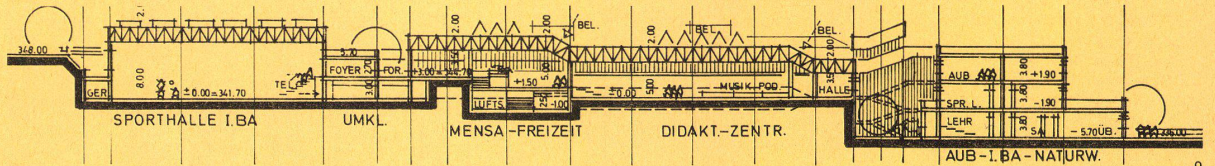
8-13  
3030  
Architekturbüro Heinz-Jürgen Haas, Siegburg  
2. Preis

8  
Modellansicht.

9  
Schnitt A-A 1:1000.

10  
Schnitt B-B 1:1000.

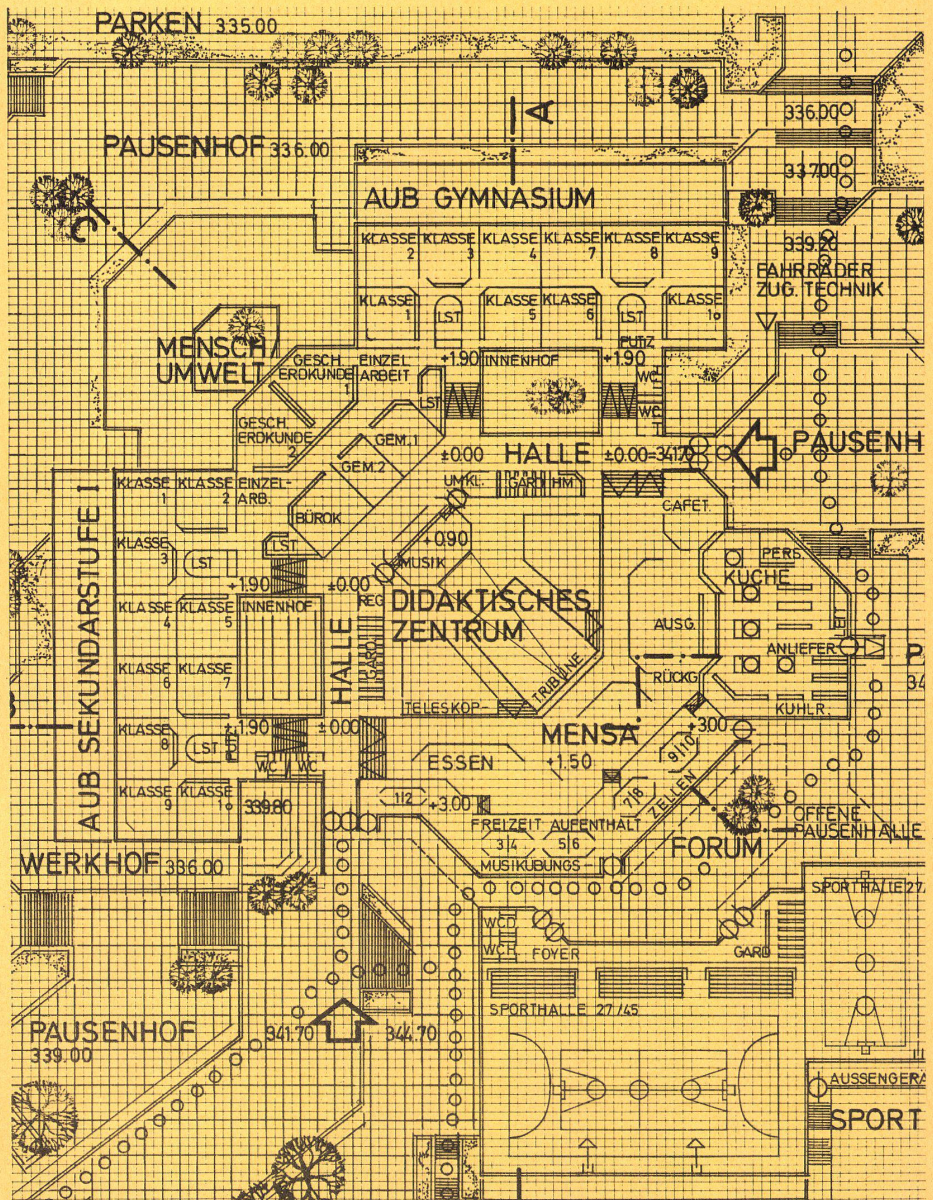
11  
Grundriß Ebene 3 1:1000.



**Beurteilungsschema zur Prüfung der Wettbewerbsarbeiten**

+ gut erfüllt, O erfüllt, - nicht erfüllt

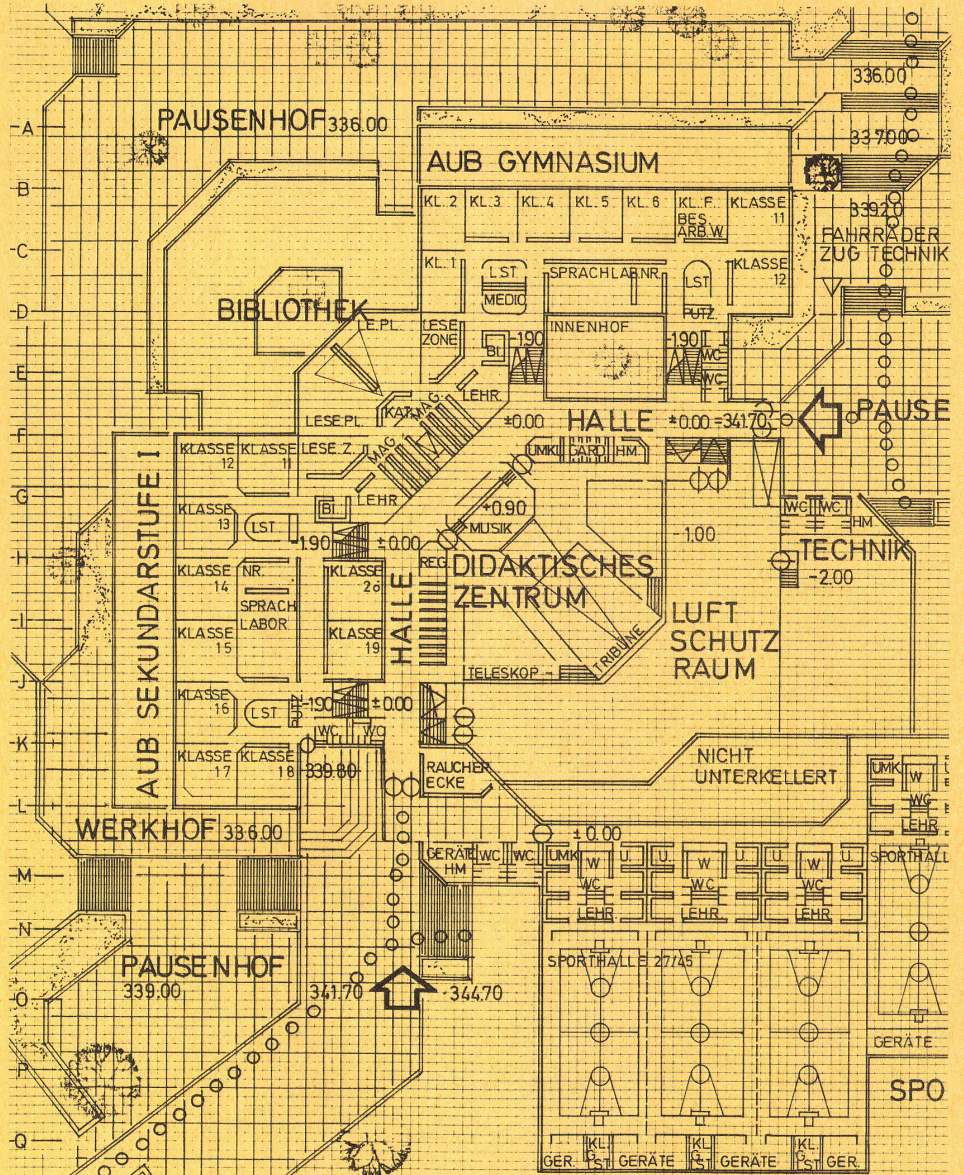
Lfd. Nr.	Prüfkatalog	Entwurf 1010 3030	
2	<b>Städtebauliche Gesichtspunkte</b>		
2.1	Gruppierung der Baumassen	+	+
2.2	Gruppierung und Gliederung der Bauabschnitte	O	O
2.3	Einordnung in die Topographie	+	+
2.5	Erschließung		
2.5.1	Fahrserschließung einschl. Schulbus	O	+
2.5.2	Fußgängerschließung	+	O
2.5.3	Anlieferung	+	O
2.6	Ruhender Verkehr	O	+
	a) Kfz	-	O
	b) Fahrräder	-	O
2.7	Gliederung und Gestaltung der Außenräume	O	+
3	<b>Funktionelle Gesichtspunkte</b>		
3.1	Programmerfüllung	+	-
3.2	Berücksichtigung der Bauabschnitte	+	-
3.3	Innere Erschließung und Orientierbarkeit	O	O
3.4	Beurteilung der einzelnen Bereiche		
3.4.1	1. Bauabschnitt	+	O
	a) allg. Unterrichtsbereiche der Jahrgänge 5 und 6		
	b) allg. Unterrichtsbereiche der Jahrgänge 7-10	+	O
	c) allg. Unterrichtsbereiche der Jahrgänge 11-13		
	d) Fachunterrichtsbereiche Naturwissenschaft Kunst und Werken	+	+
	e) Bibliothek-Mediothek	O	O
	f) Kommunikationsbereiche	O	O
	g) Verwaltungsbereiche	+	O
	h) Ganztagsbereiche	-	O



**Beurteilungsschema zur Prüfung der Wettbewerbsarbeiten**

+ gut erfüllt, O erfüllt, - nicht erfüllt

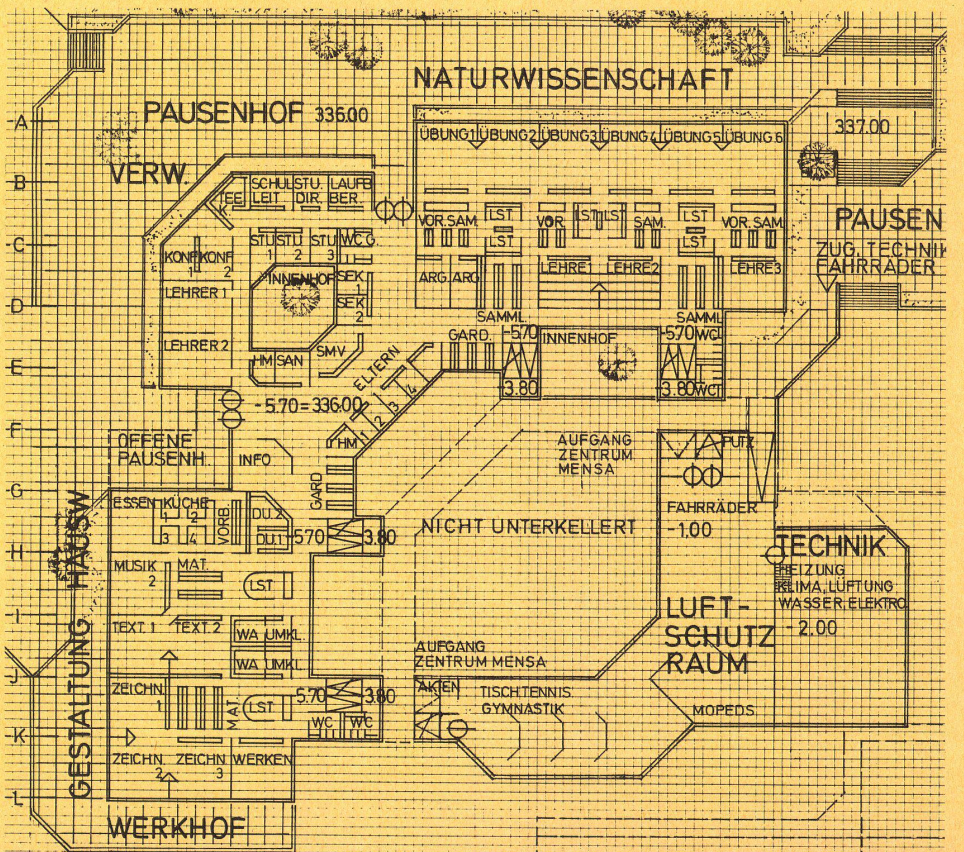
Lfd. Nr.	Prüfkatalog	Entwurf	
		1010	3030
3.4.2	Gesamtanlage		
	a) allg. Unterricht	+	+
	b) Fachbereich	+	+
	c) zentrale Raumgruppe	+	+
3.5	Sporteinrichtungen	O	O
3.6	Zuordnung und Verbindung der Bereiche		
3.6.1	im 1. Bauabschnitt	+	O
3.6.2	in den folgenden Bauabschnitten	+	+
3.7	Veränderbarkeit, Mehrzwecknutzung und Anpassungsfähigkeit		
3.7.1	im 1. Bauabschnitt	+	O
3.7.2	in den folgenden Bauabschnitten	+	+
3.8	Außerschulische Nutzung im Sportbereich	O	O
4.	<b>Bauliche Gesichtspunkte</b>		
4.1	Auswirkungen des Konstruktionssystems auf die räumliche Variabilität	O	O
4.2	Berücksichtigung der bauaufsichtlichen Bestimmungen	O	O
4.3	Konstruktion in bezug auf Bauabschnitte	O	O
5.	<b>Wirtschaftlichkeitsgesichtspunkte</b>		
5.1	Nettofläche (Gegenüberstellung der geplanten zur geforderten Fläche)	O 1. BA + Ges.	O 1. BA + Ges.
5.2	Verkehrsflächen Verhältnis der Gesamtfläche zur Verkehrsfläche	-	O
5.3	Umbauter Raum	+	+
5.4	Baulicher Aufwand	+	+



12

12 Grundriß Ebene 2 1:1000.

13 Grundriß Ebene 1 1:1000.



13