

Objekttyp: **Advertising**

Zeitschrift: **Bauen + Wohnen = Construction + habitation = Building + home : internationale Zeitschrift**

Band (Jahr): **27 (1973)**

Heft 7: **Industriebauten = Bâtiments industriels = Industrial buildings**

PDF erstellt am: **15.09.2024**

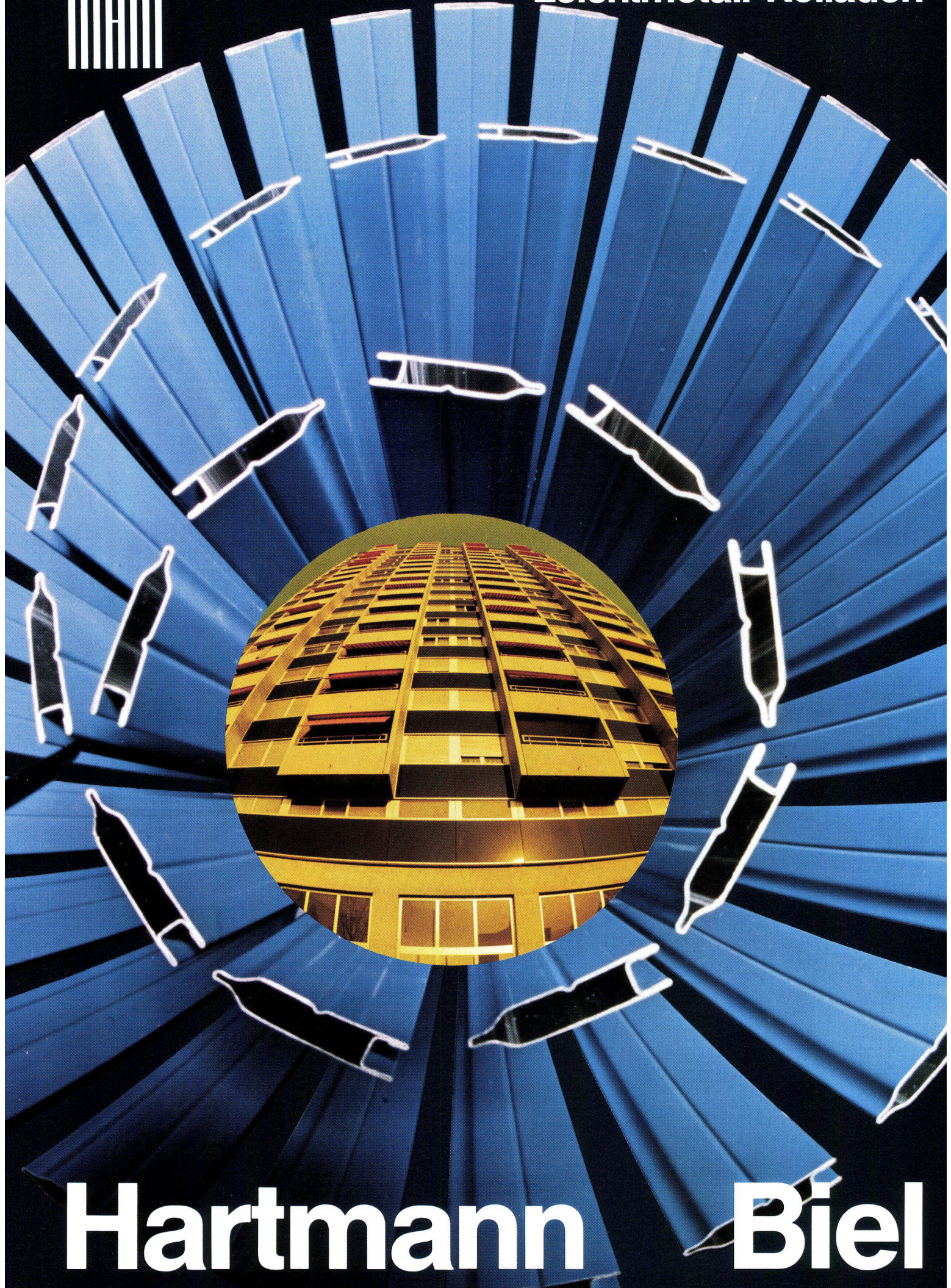
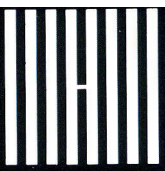
Nutzungsbedingungen

Die ETH-Bibliothek ist Anbieterin der digitalisierten Zeitschriften. Sie besitzt keine Urheberrechte an den Inhalten der Zeitschriften. Die Rechte liegen in der Regel bei den Herausgebern. Die auf der Plattform e-periodica veröffentlichten Dokumente stehen für nicht-kommerzielle Zwecke in Lehre und Forschung sowie für die private Nutzung frei zur Verfügung. Einzelne Dateien oder Ausdrucke aus diesem Angebot können zusammen mit diesen Nutzungsbedingungen und den korrekten Herkunftsbezeichnungen weitergegeben werden. Das Veröffentlichen von Bildern in Print- und Online-Publikationen ist nur mit vorheriger Genehmigung der Rechteinhaber erlaubt. Die systematische Speicherung von Teilen des elektronischen Angebots auf anderen Servern bedarf ebenfalls des schriftlichen Einverständnisses der Rechteinhaber.

Haftungsausschluss

Alle Angaben erfolgen ohne Gewähr für Vollständigkeit oder Richtigkeit. Es wird keine Haftung übernommen für Schäden durch die Verwendung von Informationen aus diesem Online-Angebot oder durch das Fehlen von Informationen. Dies gilt auch für Inhalte Dritter, die über dieses Angebot zugänglich sind.

Leichtmetall-Rolladen



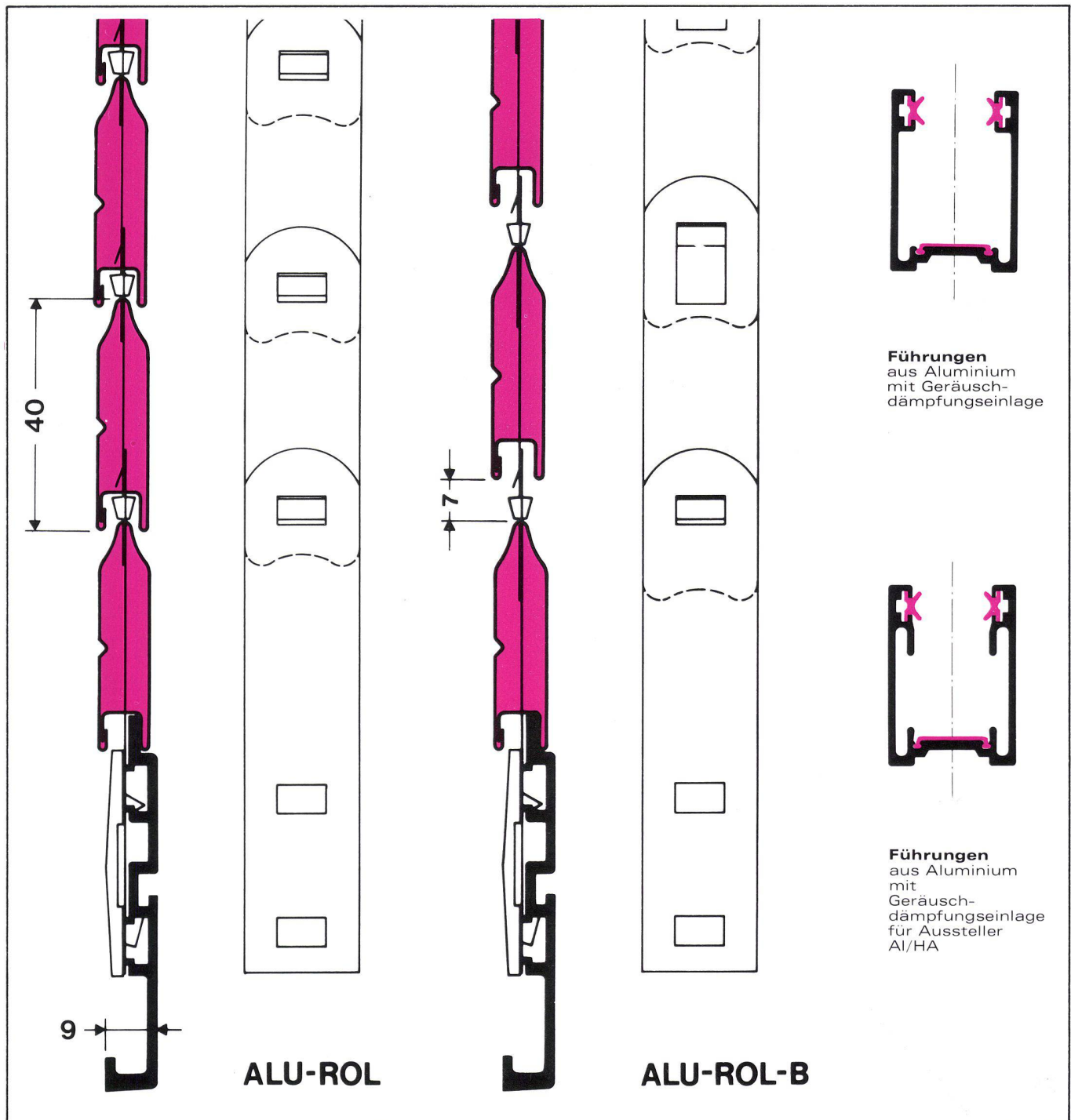
Hartmann Biel



Rolladen Kasten-Masse (K)

Lichthöhe (LH)	800	1000	1200	1400	1600	1800	2000	2200	2400	2600	2800	3000	3200	3400	3600
ALU-ROL	165	170	175	185	185	195	220	220	220	235	235	240	255	270	270
ALU-ROL-B	170	180	190	205	215	225	230	230	240	250	265	265	-	-	-

Antrieb Elektro-Motor = K+20 mm
 ab 2500 mm Lichtbreite=K+20 mm



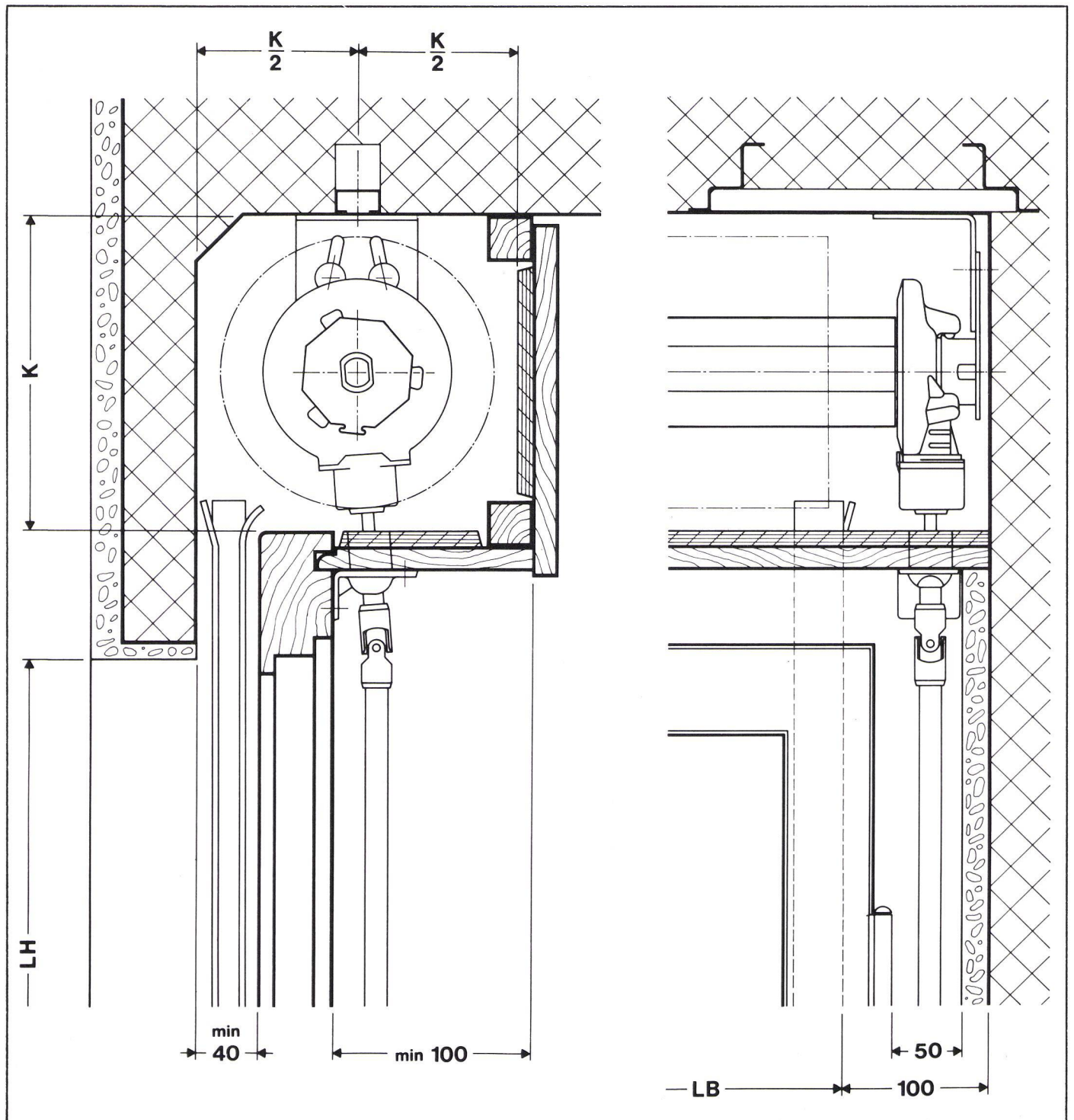


Ausführung der Leichtmetall-Rolladen

- ALU-ROL** Aluminium-Hohlprofil, einbrennlackierte Farbe nach Wahl aus unserer Farbkarte, vor- und rückwärts abrollend, ohne Lichtschlitze, Verbindung der Profile mit rostfreien Stahllamellen, Endschiene aus einem gezogenen Aluminiumprofil, farblos industrie-eloxiert, 100% rostfreie Ausführung.
- ALU-ROL-B** Aluminium-Hohlprofil, einbrennlackierte Farbe nach Wahl aus unserer Farbkarte, vor- und rückwärts abrollend, mit 7 mm Lichtschlitzen, Verbindung der Profile mit rostfreien Stahllamellen, Endschiene aus einem gezogenen Aluminiumprofil, farblos industrie-eloxiert, 100% rostfreie Ausführung.

Maximale Größen der Rolladen

	max. Breite	max. Höhe	max. Ausm. pro Panzer	Aussteller AI	Aussteller HA
ALU-ROL	4200	3500	8–10 m ²	2200	3500
ALU-ROL-B	3000	3000	5–7 m ²	2200	3000





Im weiteren fabrizieren wir:

Tore

Kleintore mit Federzug und Hebelgewicht
Tore mit Seilzug
Frontschiebetore/Teleskopschiebetore
Faltflügeltore/Faltschiebetore
Krankklappen
Spezialtore können in jeder Grösse gefertigt werden
Elektroantriebe für sämtliche Tortypen
Elektronische und konventionelle Torsteuerungen

Apropos Lärmbekämpfung:

Wir sind Alleinvertreter für die Schweiz der OPTIMIT Blei-Gummi-Matten zur Luftschalldämmung. Verlangen Sie bitte unsere Dokumentationsmappe mit Preislisten und Prüfberichten.

Metallbau

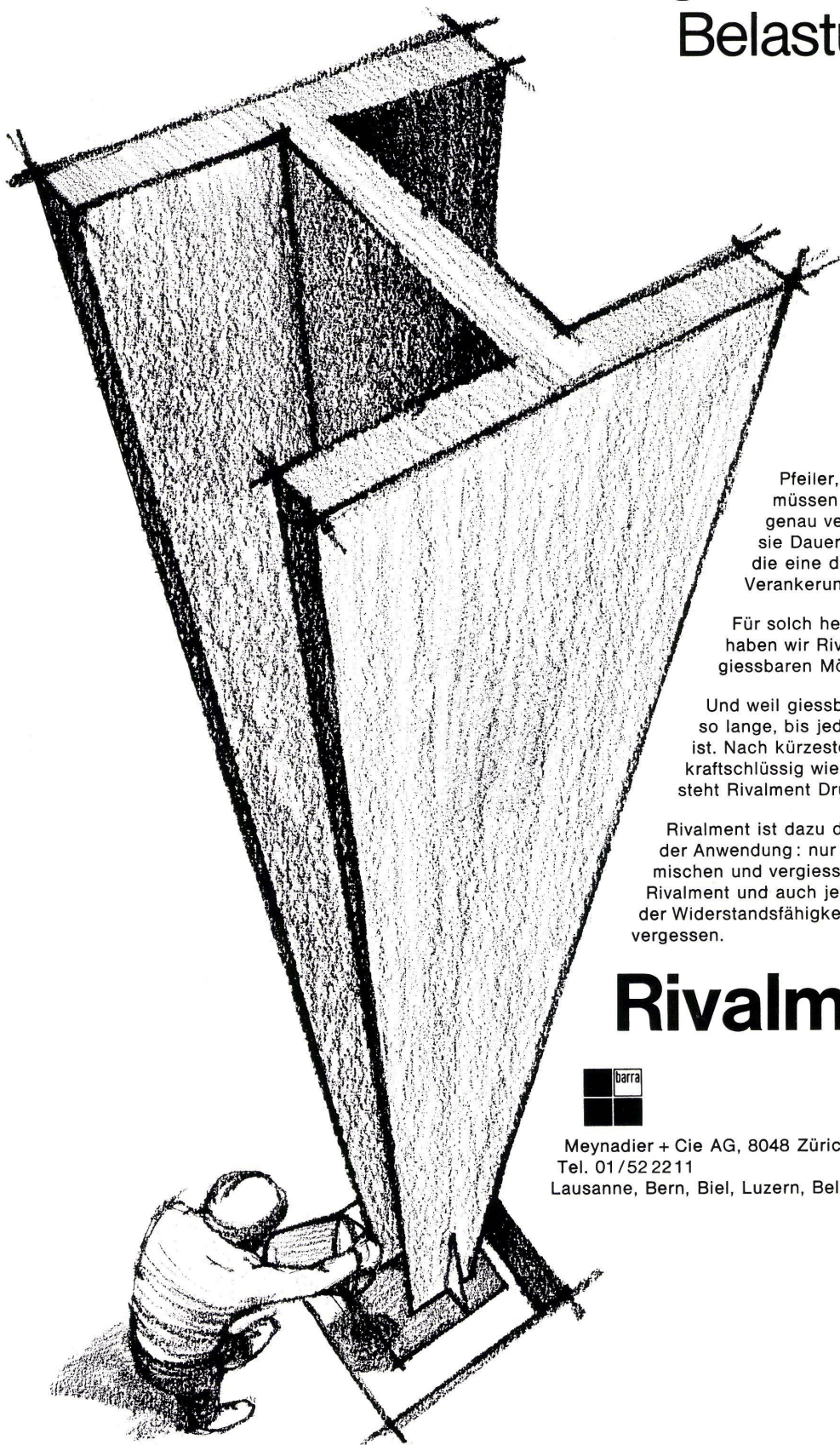
Aluminium-Fassaden-Fenster-Türen
Fabrik- und Lagerhausfassaden
System (HOESCH)
Senkfenster und Senkwände (elektro-mechanisch)
Schaufensteranlagen
Automatische Geschäftshauseingänge
Umkleide-Pavillons für Sportanlagen
Passarellen, Vordächer, Scherengitter

Vertretungen:

Basel	Tel. 061 43 07 43
Bern	031 44 77 18
Fribourg	037 22 70 59
Genf	022 48 55 55
Lausanne	021 32 94 57
Camorino	092 27 12 33
Luzern	041 23 83 62
Neuchâtel	038 31 44 53
Schönenwerd	064 41 42 42
Sion	027 2 49 62
Solothurn	065 3 82 37
St. Gallen	071 24 56 54
Tavannes	032 91 35 27
Winterthur	052 25 56 21
Zürich	01 28 97 97



Wenn's beim Versetzen um höchste Genauigkeit und grösste Belastung geht



Pfeiler, Träger und Brückenlager müssen oft auf den Millimeter genau versetzt werden. Zudem sind sie Dauerbelastungen ausgesetzt, die eine druckbeständige Verankerung verlangen.

Für solch heikle Versetzarbeiten haben wir Rivalment entwickelt, den giessbaren Mörtel auf Epoxybasis.

Und weil giessbar, fliesst Rivalment so lange, bis jeder Hohlraum ausgefüllt ist. Nach kürzester Zeit haftfest und kraftschlüssig wie nichts anderes, widersteht Rivalment Drücken bis 1000 kg/cm².

Rivalment ist dazu denkbar einfach in der Anwendung: nur die Komponenten mischen und vergiessen. Dann können Sie Rivalment und auch jeglichen Zweifel an der Widerstandsfähigkeit der Verankerung vergessen.

Rivalment



Meynadier + Cie AG, 8048 Zürich, Vulkanstrasse 110,
Tel. 01/52 22 11
Lausanne, Bern, Biel, Luzern, Bellinzona, Chur.



KING schafft Wohnbehagen

diana-hit heisst dieser robuste Nadel-filzteppich von KING. Er hält weit mehr aus als hölzerne Eisenbahn-räder: Etwa Fussballschuhe, kantige Tischbeine, Bürostühle, Farbkleckse oder Schaukelpferde. Deshalb fühlen sich Klein und Gross auf diana-Tep-pichböden so wohl.

Und dies zu Recht: diana gibt es in 7 vollsynthetischen Qualitäten, zum Teil mit Kompaktschaumrücken, in Rollen oder Platten, uni oder be-druckt, in 25 modischen Farben und für jeden Wohn- oder Arbeitsbereich.

diana[®]

Wichtig für den Architekten: Der Fach-handel zeigt Ihnen gerne die vollständige diana-Kollektion. Verlangen Sie technische Unterlagen, Farbmuster oder EMPA-Zeugnisse direkt bei uns.

Technische Angaben über KING-Produkte finden Sie auch in der Schweizer Baudokumentation unter der Referenz: (33) 2 L 1153



E. KISTLER-ZINGG AG, Teppichfabriken, CH-8864 Reichenburg SZ, Tel. 055/67 12 12