

# Gately Park School in Chicago = École Gately Park à Chicago = Gately Park School in Chicago

Autor(en): [s.n.]

Objektyp: **Article**

Zeitschrift: **Bauen + Wohnen = Construction + habitation = Building + home :  
internationale Zeitschrift**

Band (Jahr): **27 (1973)**

Heft 8: **Schulbauten = Écoles = Schools**

PDF erstellt am: **13.07.2024**

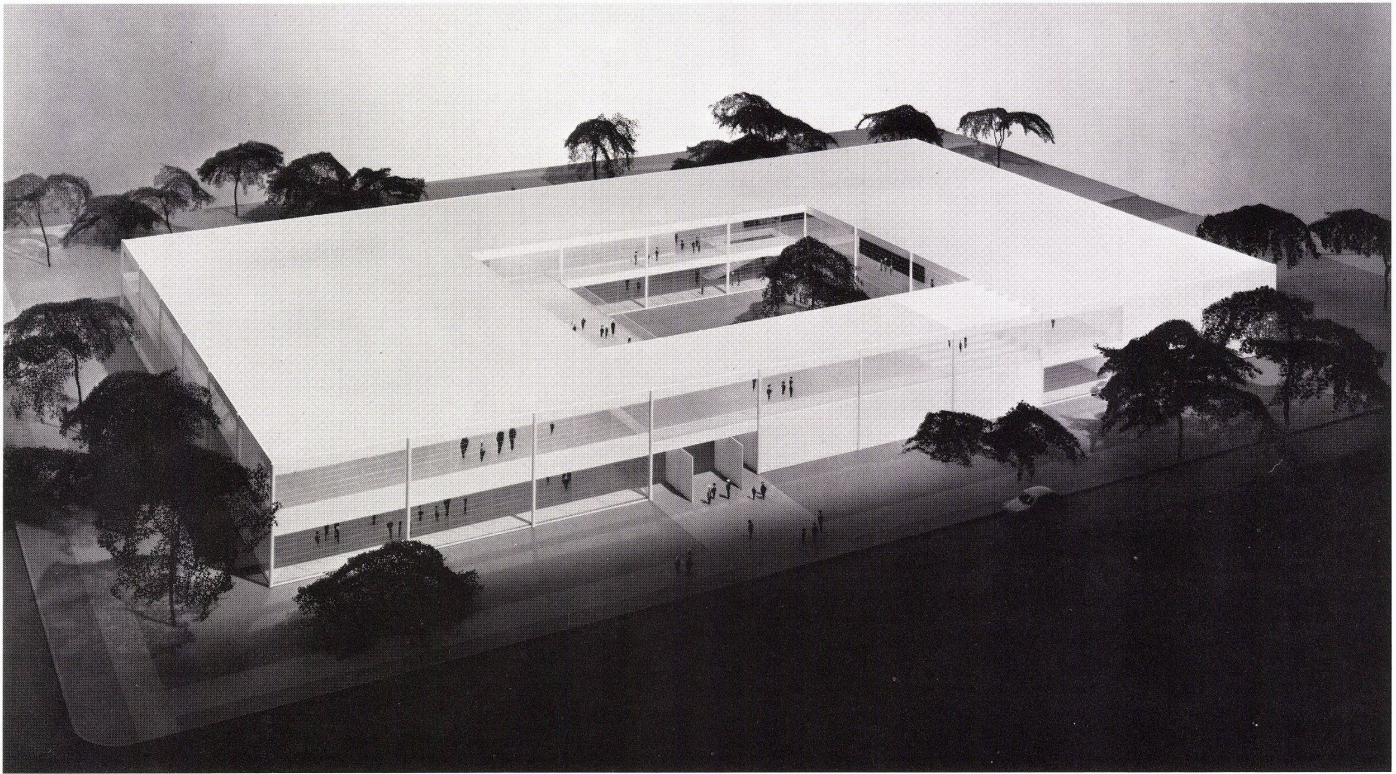
Persistenter Link: <https://doi.org/10.5169/seals-334765>

## **Nutzungsbedingungen**

Die ETH-Bibliothek ist Anbieterin der digitalisierten Zeitschriften. Sie besitzt keine Urheberrechte an den Inhalten der Zeitschriften. Die Rechte liegen in der Regel bei den Herausgebern. Die auf der Plattform e-periodica veröffentlichten Dokumente stehen für nicht-kommerzielle Zwecke in Lehre und Forschung sowie für die private Nutzung frei zur Verfügung. Einzelne Dateien oder Ausdrucke aus diesem Angebot können zusammen mit diesen Nutzungsbedingungen und den korrekten Herkunftsbezeichnungen weitergegeben werden. Das Veröffentlichen von Bildern in Print- und Online-Publikationen ist nur mit vorheriger Genehmigung der Rechteinhaber erlaubt. Die systematische Speicherung von Teilen des elektronischen Angebots auf anderen Servern bedarf ebenfalls des schriftlichen Einverständnisses der Rechteinhaber.

## **Haftungsausschluss**

Alle Angaben erfolgen ohne Gewähr für Vollständigkeit oder Richtigkeit. Es wird keine Haftung übernommen für Schäden durch die Verwendung von Informationen aus diesem Online-Angebot oder durch das Fehlen von Informationen. Dies gilt auch für Inhalte Dritter, die über dieses Angebot zugänglich sind.



## Gately Park School in Chicago

Ecole Gately Park à Chicago  
Gately Park School in Chicago

Arthur Takeuchi, Chicago

Die Gately-Park-Schule kann in 31 Klassenzimmern, zwei Kindergärten und drei Spezialunterrichtszimmern rund 1000 Schüler vom Vorschulalter bis zur achten Klasse aufnehmen. Von den Ergänzungseinrichtungen dient die Mehrzweckhalle sowohl dem Gymnastikunterricht wie auch Theateraufführungen und Gemeindeversammlungen. Die Schulbibliothek ist mit einem Teil den öffentlichen Bibliotheken Chicagos angeschlossen, so daß auch sie der Schule wie der Gemeinde dient.

Die Schulanlage ist so geplant, daß der Unterricht sowohl konventionell in Klassenzimmern als auch nach dem OPEN-PLAN-Prinzip in Großschulräumen erteilt werden kann. Der Flächenbedarf von rund 2 m<sup>2</sup> pro Schüler bei konventionellem Unterricht kann ohne Vergrößerung der Schulanlage auf 3 m<sup>2</sup> pro Schüler für den OPEN-PLAN-Unterricht für genau gleich viele Schüler vergrößert werden.

Die Baustruktur besteht aus einem einfachen Stahlskelett aus eingespannten Stützen und offenen Querträgern, die alle gegen Feuer geschützt werden mußten. Im Innern sorgt ein Airconditions-System Winter wie Sommer für ein angenehmes Klima.

1  
Modellansicht des seit 1973 im Bau befindlichen Schulkomplexes.

Vue de la maquette du complexe scolaire en construction depuis 1973.

Model view of the school complex under construction since 1973.

2  
Obergeschoß mit »offenem« Grundriß.

Plan de l'étage de conception »ouverte«.

Upper level with "open" plan.

1 Unterrichtsflächen / Zones d'enseignement / Teaching zones

2 Lehrerraum / Salle des professeurs / Teachers' room

5 Terrasse / Terrace

6 Abstellraum / Débarras / Storage

11 Wissenschaftl. Labors / Laboratoires de sciences / Science laboratories

12 Innenhof / Cour intérieure / Interior courtyard

13 Rampe / Ramp

14 Studentenaufenthaltsraum / Salle de séjour des étudiants / Students' lounge

21 Lehrmittelraum / Matériel d'enseignement / Teaching materials

22 Mehrzweckraum / Salle polyvalente / Polyvalent room

23 Bühne / Scène / Stage

Avec 31 classes, deux écoles maternelles et 3 salles d'enseignement spécial, l'école de Gately Park peut accueillir environ 1000 élèves allant de l'âge préscolaire jusqu'à la huitième année. La salle polyvalente qui complète l'ensemble sert aussi bien à l'enseignement de la gymnastique qu'aux représentations théâtrales et réunions municipales. La bibliothèque de l'école est reliée aux bibliothèques publiques de Chicago de sorte qu'elle aussi sert l'école et la municipalité à la fois.

La conception des bâtiments autorise aussi bien l'enseignement en classes conventionnelles que la formation »Open-Plan« en volumes de grandes dimensions. Grâce au système »Open-Plan« les besoins en surface qui se montent à environ 2 m<sup>2</sup> par élève dans l'enseignement traditionnel, peuvent être portés à 3 m<sup>2</sup> sans agrandir l'installation ni réduire le nombre des élèves.

La structure se compose d'une ossature en acier avec appuis encastrés et poutres transversales ouvertes; tous ces éléments durent être protégés contre l'incendie. Été comme hiver un dispositif climatique assure une température agréable.

The Gately Park School can accommodate around 1000 pupils from pre-school age up to the eighth grade, in 31 classrooms, two kindergartens and three special classrooms. The large polyvalent hall is used both for gymnastics classes and dramatic productions and town meetings. The school library is associated with a part of the public library system of Chicago, so that it too serves both the school and the community at large.

The school plant is planned in such a way that instruction can be given both in the traditional way in classrooms and in accordance with the OPEN PLAN principle in large-scale halls. The space requirement of around 2 m<sup>2</sup> per pupil in the case of conventional instruction can be increased to 3 m<sup>2</sup> per pupil in the OPEN PLAN system, with exactly the same number of pupils and without enlarging the school.

The structure consists of a simple steel skeleton of restrained supports and open transverse girders, which all had to be fireproofed. On the inside, an air-conditioning system ensures a pleasant micro-climate winter and summer.

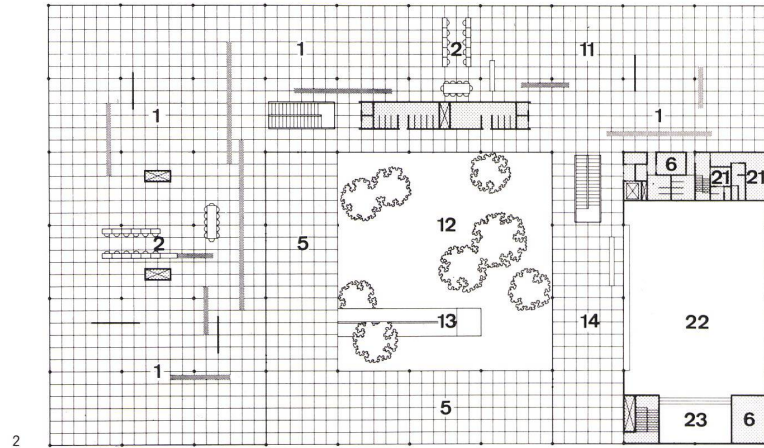
3

Obergeschoß mit »geschlossenem« Grundriß.

Plan d'étage de conception «fermée».

Upper level with "closed" plan.

- 1 Klassenzimmer / Salle de classe / Classroom
- 2 Ausstellungsflächen / Zones d'exposition / Exhibition zones
- 3 Spezialausbildung / Enseignement spécial / Special training
- 4 Korridor / Couloir / Corridor
- 5 Terrasse / Terrace
- 6 Abstellraum / Débarras / Storage
- 11 Wissenschaftl. Labors / Laboratoires de sciences / Science laboratories
- 12 Innenhof / Cour intérieure / Interior courtyard
- 13 Rampe / Ramp
- 14 Studentenaufenthaltsraum / Salle de séjour des étudiants / Students' lounge
- 21 Lehrmittelraum / Matériel d'enseignement / Teaching materials
- 22 Mehrzweckraum / Salle polyvalente / Polyvalent room
- 23 Bühne / Scène / Stage



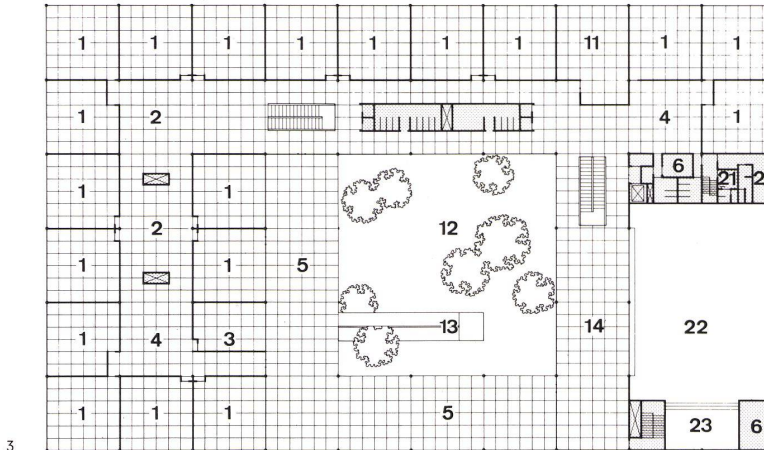
4

Erdgeschoß mit »offenem« Grundriß.

Plan du rez-de-chaussée de conception «ouverte».

Ground floor with "open" plan.

- 1 Unterrichtsflächen / Zones d'enseignement / Teaching zones
- 2 Lehrerraum / Salle des professeurs / Teachers' room
- 3 Spezialausbildung / Enseignement spécial / Special training
- 5 Terrasse / Terrace
- 6 Abstellraum / Débarras / Storage
- 7 Öffentliche und Schulbibliothek / Bibliothèque scolaire et publique / Public and school library
- 8 Bibliothekar / Bibliothécaire / Librarian
- 9 Leseraum / Salle de lecture / Reading-room
- 10 Kindergarten / Ecole maternelle / Kindergarten
- 12 Innenhof / Cour intérieure / Interior courtyard
- 13 Rampe / Ramp
- 14 Studentenaufenthaltsraum / Salle de séjour des étudiants / Students' lounge
- 15 Schulverwaltung / Administration de l'école / School administration
- 16 Disponibel / Disponible / Available
- 17 Speiseaufbereitung / Préparation des repas / Meal preparation
- 18 Maschinenräume / Salle des machines / Machinery room
- 19 Turnlehrer / Moniteur de gymnastique / Gymnastics coach
- 20 Anlieferung / Livraison / Deliveries
- 22 Mehrzweckraum / Salle polyvalente / Polyvalent room
- 23 Bühne / Scène / Stage



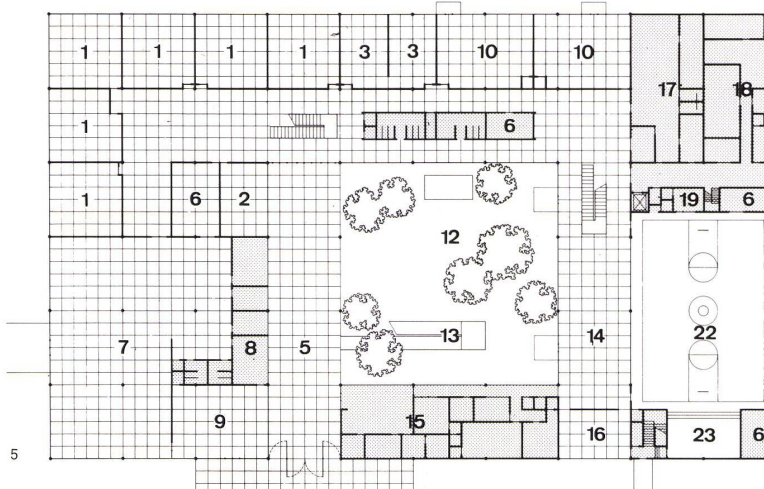
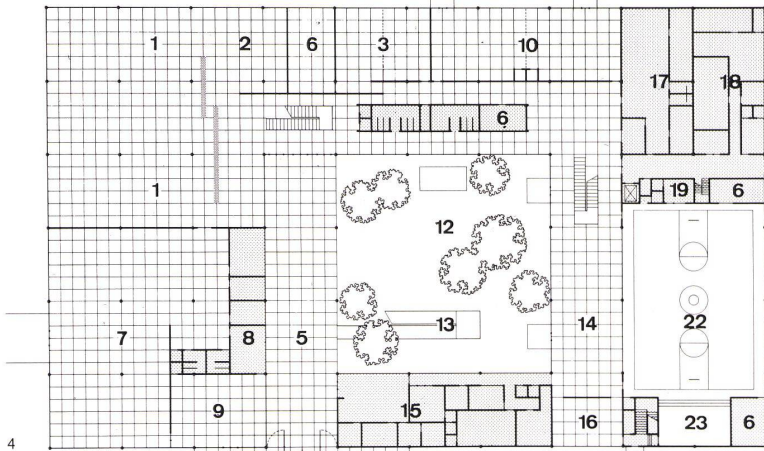
5

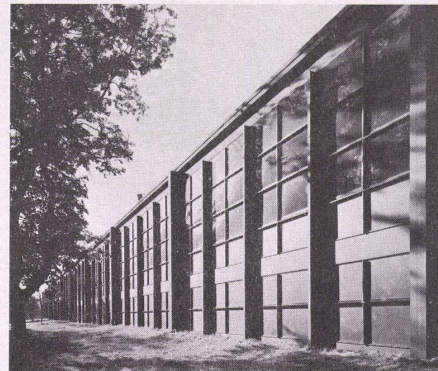
Erdgeschoß mit »geschlossenem« Grundriß.

Plan du rez-de-chaussée de conception «fermée».

Ground floor with "closed" plan.

- 1 Klassenzimmer / Salle de classe / Classroom
- 2 Lehrmittelraum / Matériel d'enseignement / Teaching materials
- 3 Spezialunterricht / Enseignement spécial / Special training
- 5 Terrasse / Terrace
- 6 Abstellraum / Débarras / Storage
- 7 Öffentliche und Schulbibliothek / Bibliothèque scolaire et publique / Public and school library
- 8 Bibliothekar / Bibliothécaire / Librarian
- 9 Leseraum / Salle de lecture / Reading-room
- 10 Kindergarten / Ecole maternelle / Kindergarten
- 12 Innenhof / Cour intérieure / Interior courtyard
- 13 Rampe / Ramp
- 14 Schulverwaltung / Administration de l'école / School administration
- 16 Disponibel / Disponible / Available
- 17 Speiseaufbereitung / Préparation des repas / Meal preparation
- 18 Maschinenräume / Salle des machines / Machinery room
- 19 Turnlehrer / Moniteur de gymnastique / Gymnastics coach
- 20 Anlieferung / Livraison / Deliveries
- 22 Mehrzweckraum / Salle polyvalente / Polyvalent room
- 23 Bühne / Scène / Stage

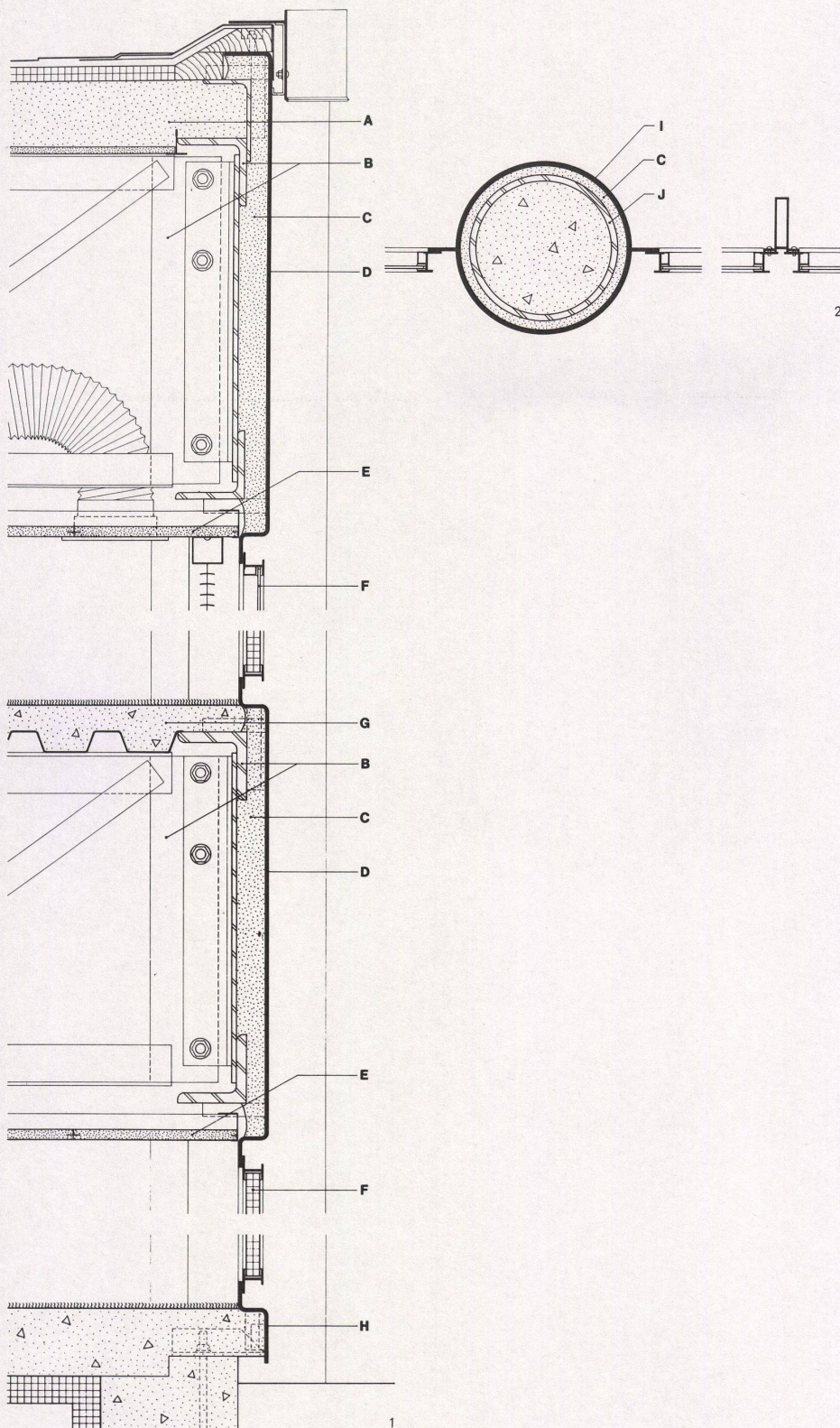




**Gately Park School,  
Chicago**

Ecole Gately Park, Chicago  
The Gately Park School, Chicago

Arthur Takeuchi, Chicago



1  
Vertikalschnitt durch die Fassade.  
Coupe verticale sur la façade.  
Vertical section of elevation.

- A Gipsdecke / Plafond en plâtre / Plaster ceiling
- B Stahlskelett / Ossature métallique / Steel skeleton
- C Feuerschutz / Protection incendie / Fireproofing
- D Stahlblechverkleidung / Revêtement en tôle d'acier / Architrave of sheet metal
- E Feuerhemmende Akustikdecke / Plafond acoustique coupe-feu / Fireproof acoustic ceiling
- F Fenster / Fenêtre / Window
- G Überzugsbeton / Chape de béton / Concrete dressing
- H Stahlprofil / Profil en acier / Steel section

2  
Horizontalschnitt durch eine Stütze.  
Coupe horizontale sur un poteau.  
Horizontal section of a support.

- I Stahlrohrverkleidung / Revêtement tubulaire en acier / Architrave of tubular steel
- J Stahlrohrskelett / Ossature en tubes d'acier / Skeleton of tubular steel