

# **Betriebskindertagesstätte der Karl-Bonhoeffer-Klinik in Berlin = Garderie d'enfants de la clinique Karl Bonhoeffer à Berlin = Day nursery of the Karl Bonhoeffer Clinic in Berlin**

Autor(en): [s.n.]

Objektyp: **Article**

Zeitschrift: **Bauen + Wohnen = Construction + habitation = Building + home : internationale Zeitschrift**

Band (Jahr): **27 (1973)**

Heft 8: **Schulbauten = Écoles = Schools**

PDF erstellt am: **11.08.2024**

Persistenter Link: <https://doi.org/10.5169/seals-334778>

## **Nutzungsbedingungen**

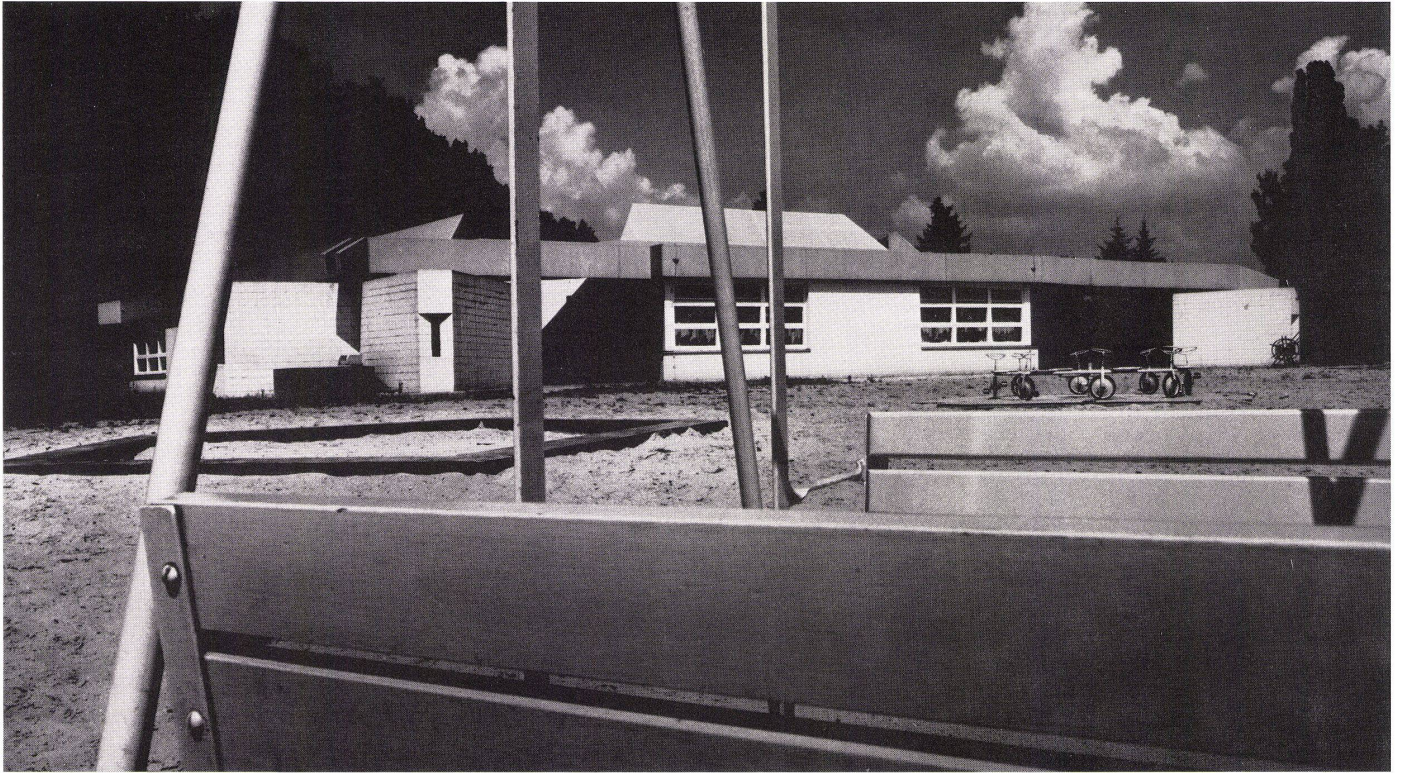
Die ETH-Bibliothek ist Anbieterin der digitalisierten Zeitschriften. Sie besitzt keine Urheberrechte an den Inhalten der Zeitschriften. Die Rechte liegen in der Regel bei den Herausgebern.

Die auf der Plattform e-periodica veröffentlichten Dokumente stehen für nicht-kommerzielle Zwecke in Lehre und Forschung sowie für die private Nutzung frei zur Verfügung. Einzelne Dateien oder Ausdrucke aus diesem Angebot können zusammen mit diesen Nutzungsbedingungen und den korrekten Herkunftsbezeichnungen weitergegeben werden.

Das Veröffentlichen von Bildern in Print- und Online-Publikationen ist nur mit vorheriger Genehmigung der Rechteinhaber erlaubt. Die systematische Speicherung von Teilen des elektronischen Angebots auf anderen Servern bedarf ebenfalls des schriftlichen Einverständnisses der Rechteinhaber.

## **Haftungsausschluss**

Alle Angaben erfolgen ohne Gewähr für Vollständigkeit oder Richtigkeit. Es wird keine Haftung übernommen für Schäden durch die Verwendung von Informationen aus diesem Online-Angebot oder durch das Fehlen von Informationen. Dies gilt auch für Inhalte Dritter, die über dieses Angebot zugänglich sind.

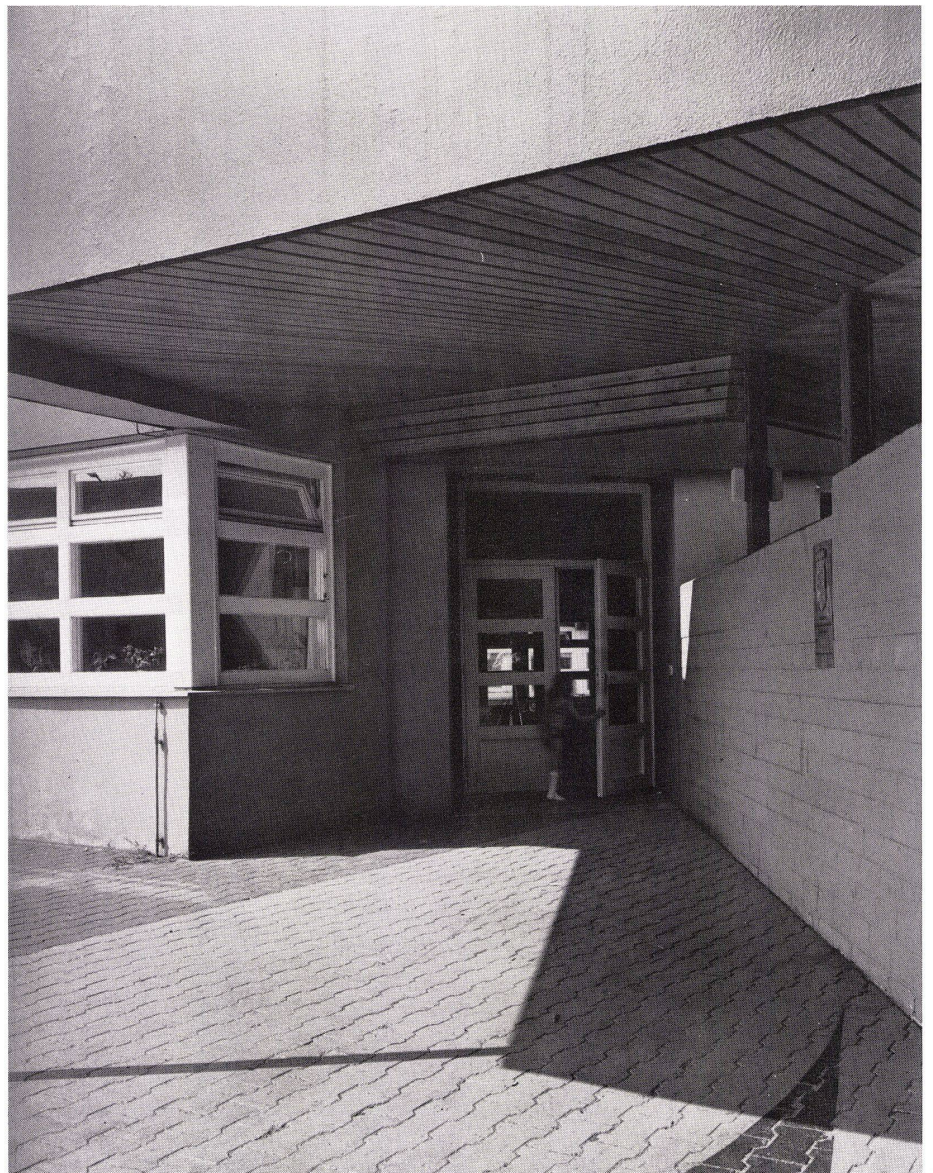


## Betriebskindertagesstätte der Karl-Bonhoeffer-Klinik in Berlin

Garderie d'enfants de la clinique Karl Bonhoeffer à Berlin

Day nursery of the Karl Bonhoeffer Clinic in Berlin

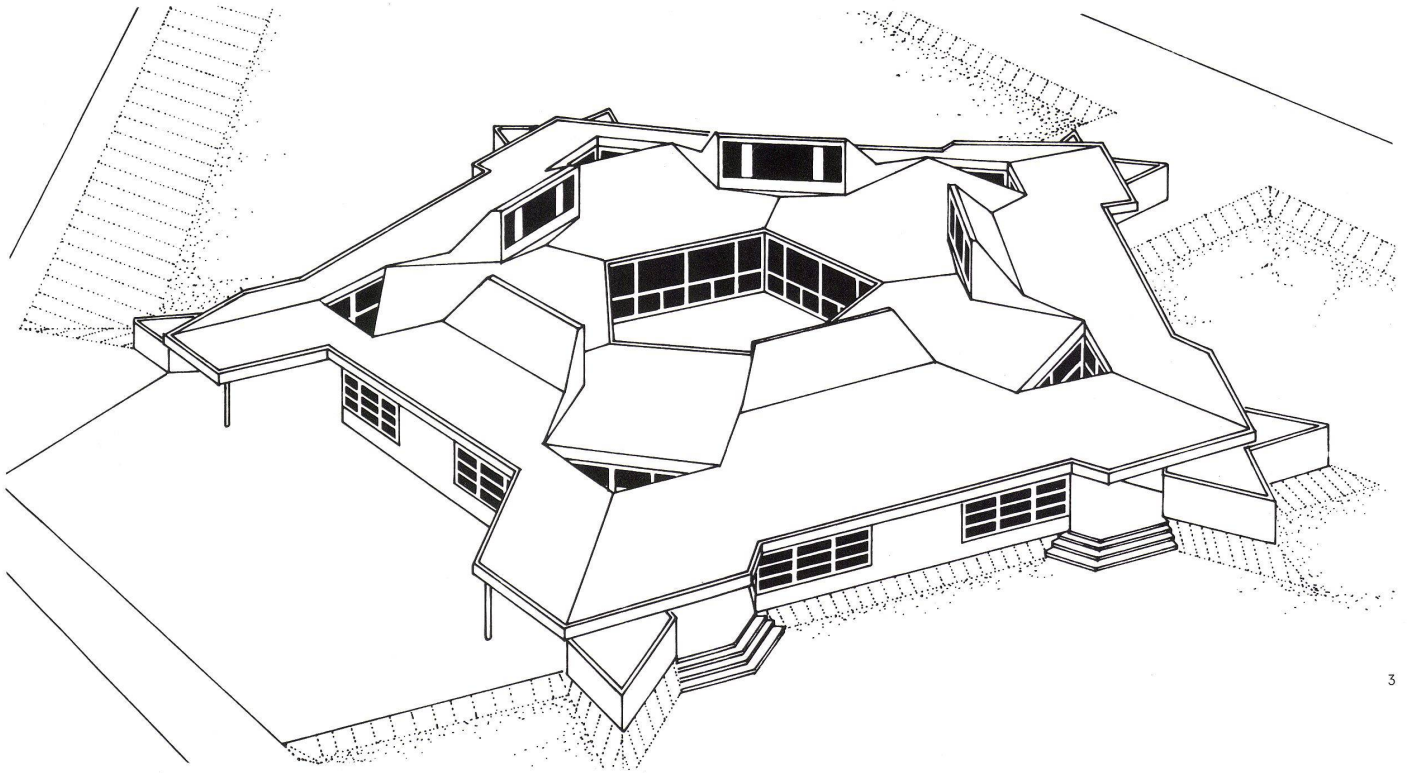
G. und M. Häuska mit Gerd Schumann, Berlin



1  
Ansicht vom Kinderspielplatz her.  
Vue à partir du terrain de jeux.  
Elevation view from the children's playground.

2  
Eingang.  
Entrée.  
Entrance.

2



3

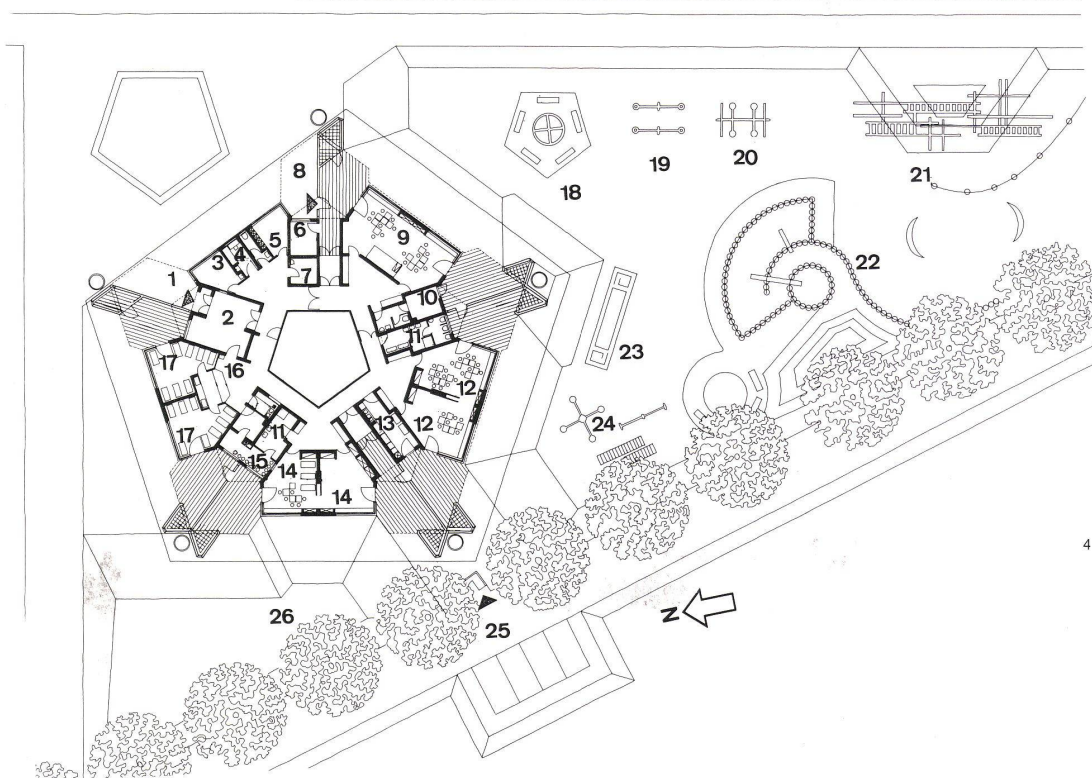
3  
Isometrie der fünfeckigen Anlage.  
Isométrie de l'ensemble pentagonal.  
Isometry of the pentagonal complex.

4  
Erdgeschoß.  
Rez-de-chaussée.  
Ground floor.

- 1 Haupteingang / Entrée principale / Main entrance
- 2 Kinderwagen / Voitures d'enfants / Prams
- 3 Leiterin / Animatrice / Director
- 4 Isolierzimmer / Chambre d'isolement / Isolation room
- 5 Personal / Personnel / Staff
- 6 Fahrräder / Vélos / Bicycles
- 7 Abstellraum / Débarras / Storage

- 8 Besucher-Eingang / Entrée des visiteurs / Visitors' entrance
- 9 Mehrzweckraum / Salle polyvalente / Polyvalent room
- 10 Heizung / Chauffage / Heating plant
- 11 Wasraum / Lavabos / Lavatories
- 12 Gruppe Kindergarten / Groupe d'école maternelle / Kindergarten group
- 13 Küche / Cuisine / Kitchen
- 14 Gruppe Laufer / Enfants capables de marcher / Toddler's group
- 15 Topfraum / Rangement des pots / Pot room
- 16 Wickel-Aufnahmeraum / Réception des langes / Diaper room
- 17 Liegekrippe / Nourrissons / Infants' nursery
- 56 508 BuW Legenden 8/73 5
- 18 Rundlauf / Ronde / Roundabout
- 19 Wippen / Bascules / See-saws
- 20 Schaukeln / Balançoires / Swings

- 21 Kletterbalken und Springböcke / Appareils à grimper et sauter / Climbing and jumping apparatus
- 22 Sandkastenpyramide / Pyramide de sable / Sand-box pyramid
- 23 Wasserrinne / Gouttière / Gutter
- 24 Drehwippe / Manège / Merry-go-round
- 25 Nebeneingang / Entrée latérale / Lateral entrance
- 26 Sandgrube / Bac à sable / Sand pit



4