

Zeitschrift: Bauen + Wohnen = Construction + habitation = Building + home : internationale Zeitschrift

Band: 27 (1973)

Heft: 9: Variabilität und Flexibilität im Wohnungsbau = Immeubles d'habitation variables et flexibles = Variability and flexibility in housing construction

Werbung

Nutzungsbedingungen

Die ETH-Bibliothek ist die Anbieterin der digitalisierten Zeitschriften. Sie besitzt keine Urheberrechte an den Zeitschriften und ist nicht verantwortlich für deren Inhalte. Die Rechte liegen in der Regel bei den Herausgebern beziehungsweise den externen Rechteinhabern. [Siehe Rechtliche Hinweise.](#)

Conditions d'utilisation

L'ETH Library est le fournisseur des revues numérisées. Elle ne détient aucun droit d'auteur sur les revues et n'est pas responsable de leur contenu. En règle générale, les droits sont détenus par les éditeurs ou les détenteurs de droits externes. [Voir Informations légales.](#)

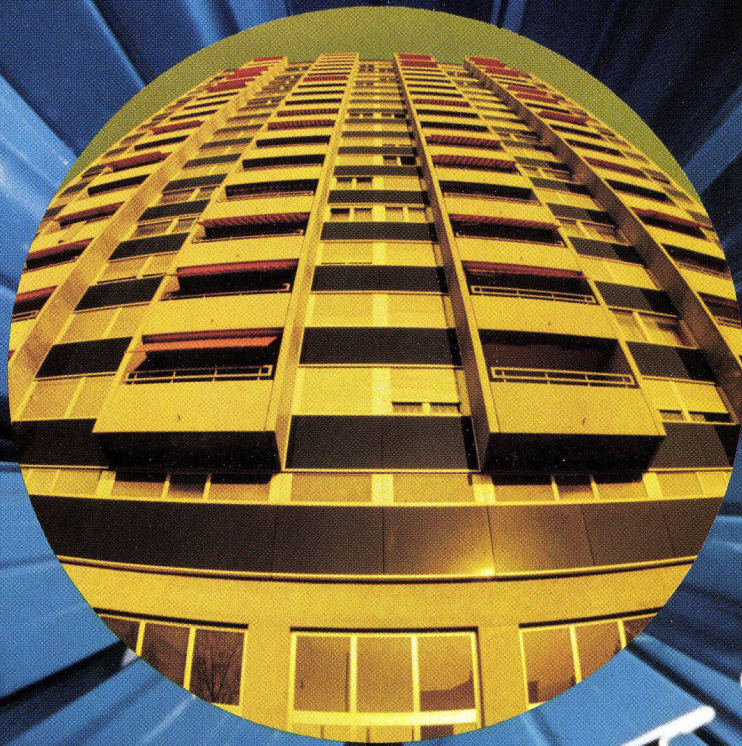
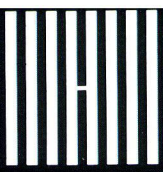
Terms of use

The ETH Library is the provider of the digitised journals. It does not own any copyrights to the journals and is not responsible for their content. The rights usually lie with the publishers or the external rights holders. [See Legal notice.](#)

Download PDF: 15.10.2024

ETH-Bibliothek Zürich, E-Periodica, <https://www.e-periodica.ch>

Leichtmetall-Rolladen



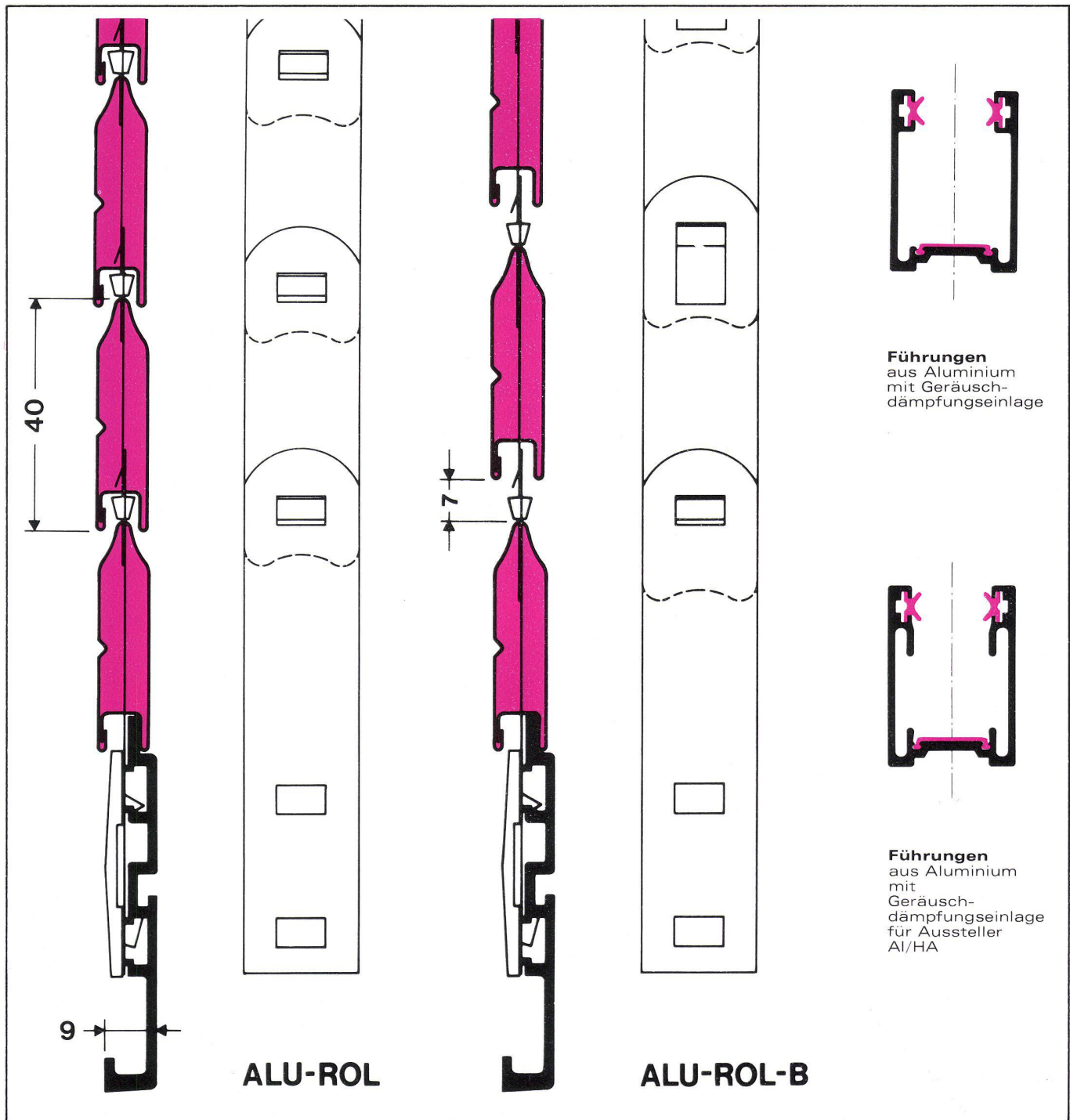
Hartmann Biel



Rolladen Kasten-Masse (K)

Lichthöhe (LH)	800	1000	1200	1400	1600	1800	2000	2200	2400	2600	2800	3000	3200	3400	3600
ALU-ROL	165	170	175	185	185	195	220	220	220	235	235	240	255	270	270
ALU-ROL-B	170	180	190	205	215	225	230	230	240	250	265	265	-	-	-

Antrieb Elektro-Motor = K+20 mm
 ab 2500 mm Lichtbreite = K+20 mm





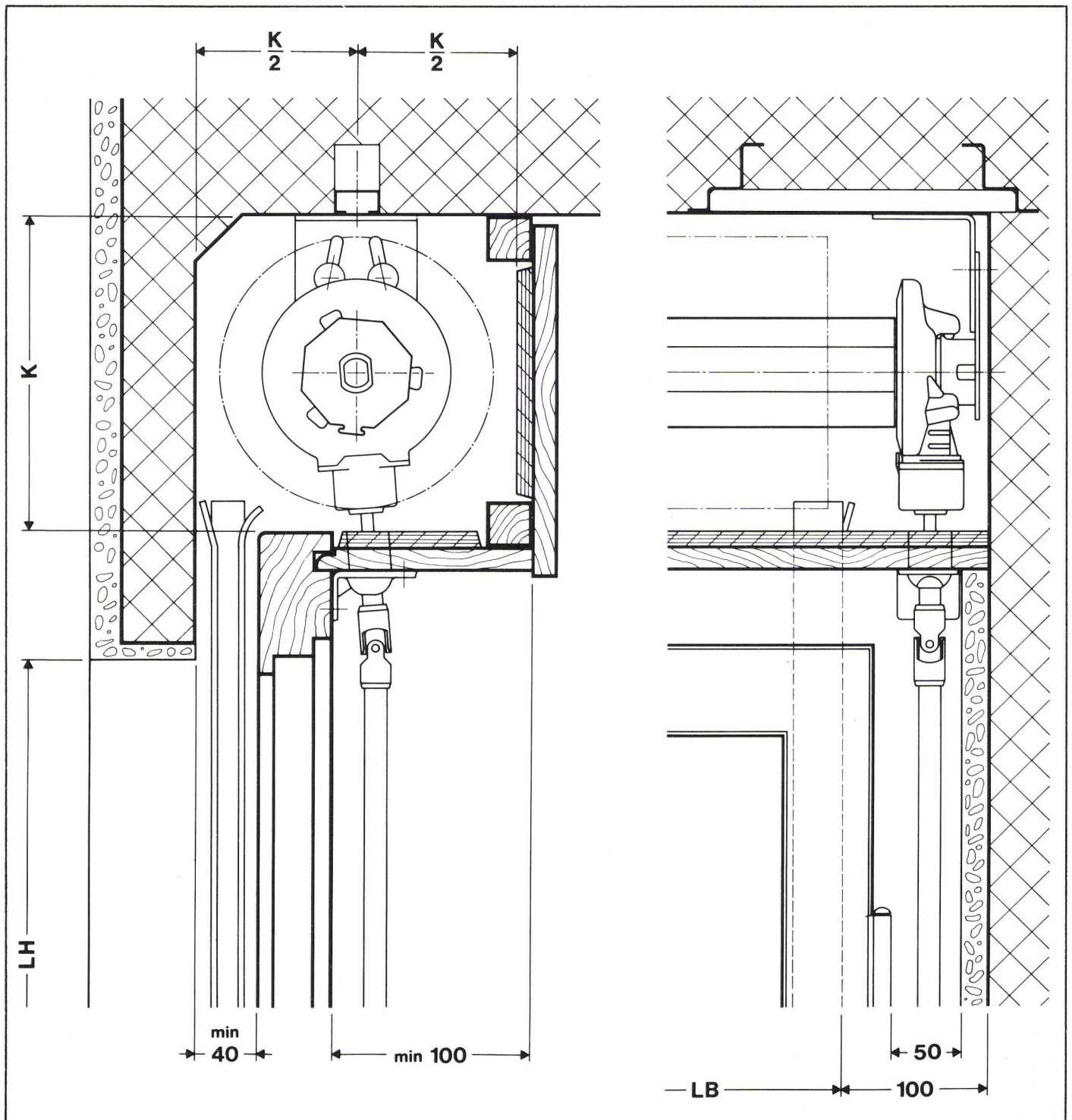
Ausführung der Leichtmetall-Rolläden

ALU-ROL Aluminium-Hohlprofil, einbrennlackierte Farbe nach Wahl aus unserer Farbkarte, vor- und rückwärts abrollend, ohne Lichtschlitze, Verbindung der Profile mit rostfreien Stahllamellen, Endschienen aus einem gezogenen Aluminiumprofil, farblos industrie-eloxiert, 100% rostfreie Ausführung.

ALU-ROL-B Aluminium-Hohlprofil, einbrennlackierte Farbe nach Wahl aus unserer Farbkarte, vor- und rückwärts abrollend, mit 7 mm Lichtschlitzen, Verbindung der Profile mit rostfreien Stahllamellen, Endschienen aus einem gezogenen Aluminiumprofil, farblos industrie-eloxiert, 100% rostfreie Ausführung.

Maximale Grössen der Rolläden

	max. Breite	max. Höhe	max. Ausm. pro Panzer	Aussteller AI	Aussteller HA
ALU-ROL	4200	3500	8–10 m ²	2200	3500
ALU-ROL-B	3000	3000	5–7 m ²	2200	3000





Im weiteren fabrizieren wir :

Tore

Kleintore mit Federzug und Hebelgewicht
Tore mit Seilzug
Frontschiebetore/Teleskopschiebetore
Faltflügeltore/Faltschiebetore
Krankklappen
Spezialtore können in jeder Grösse gefertigt werden
Elektroantriebe für sämtliche Tortypen
Elektronische und konventionelle Torsteuerungen

Metallbau

Aluminium-Fassaden-Fenster-Türen
Fabrik- und Lagerhausfassaden
System (HOESCH)
Senkfenster und Senkwände (elektro-mechanisch)
Schaufensteranlagen
Automatische Geschäftshauseingänge
Umkleide-Pavillons für Sportanlagen
Passarellen, Vordächer, Scherengitter

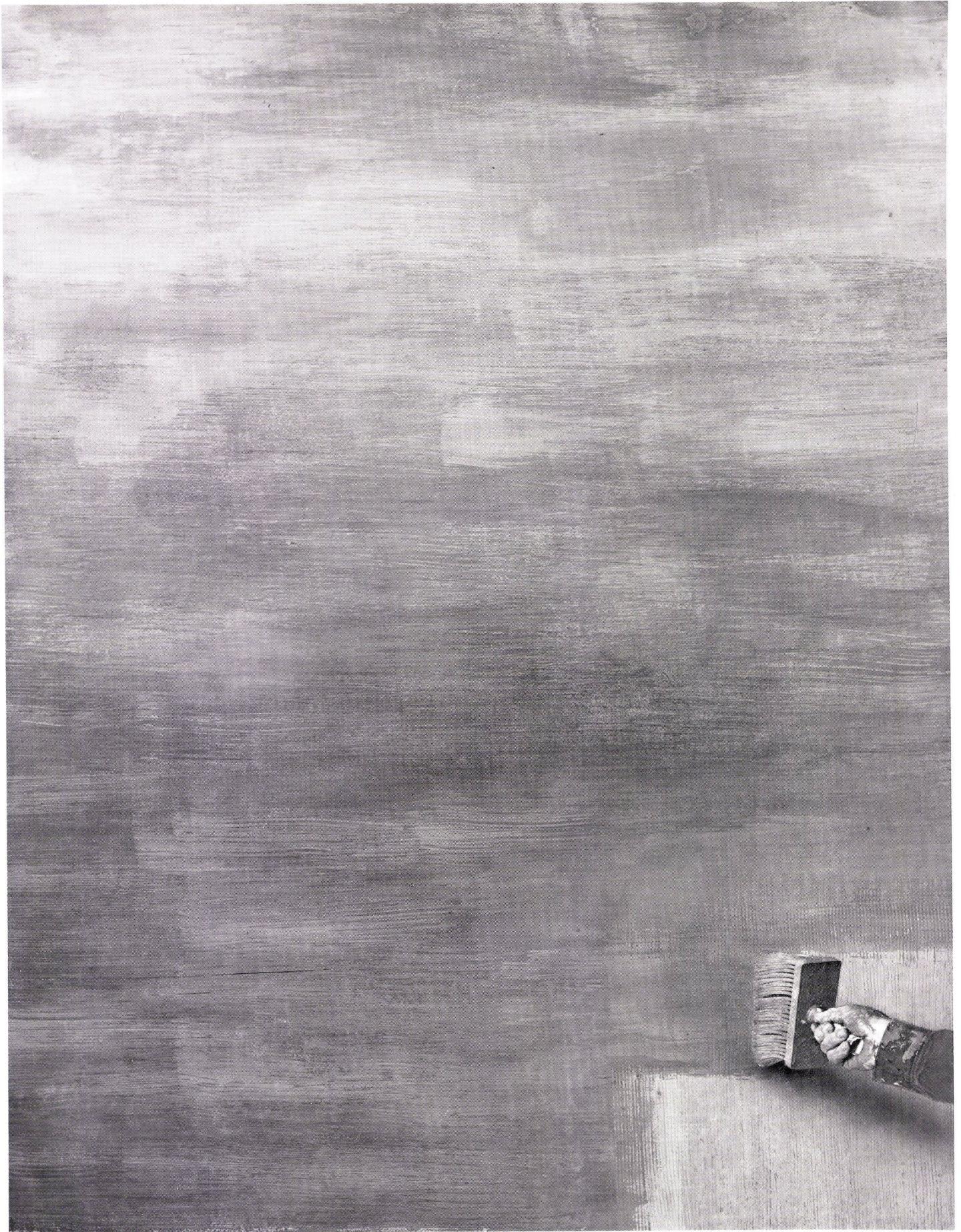
Apropos Lärmbekämpfung :

Wir sind Alleinvertreter für die Schweiz der OPTIMIT Blei-Gummi-Matten zur Luftschalldämmung.
Verlangen Sie bitte unsere Dokumentationsmappe mit Preislisten und Prüfberichten.

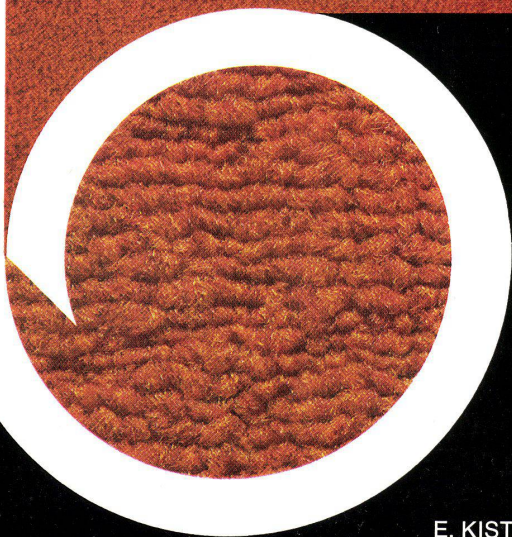
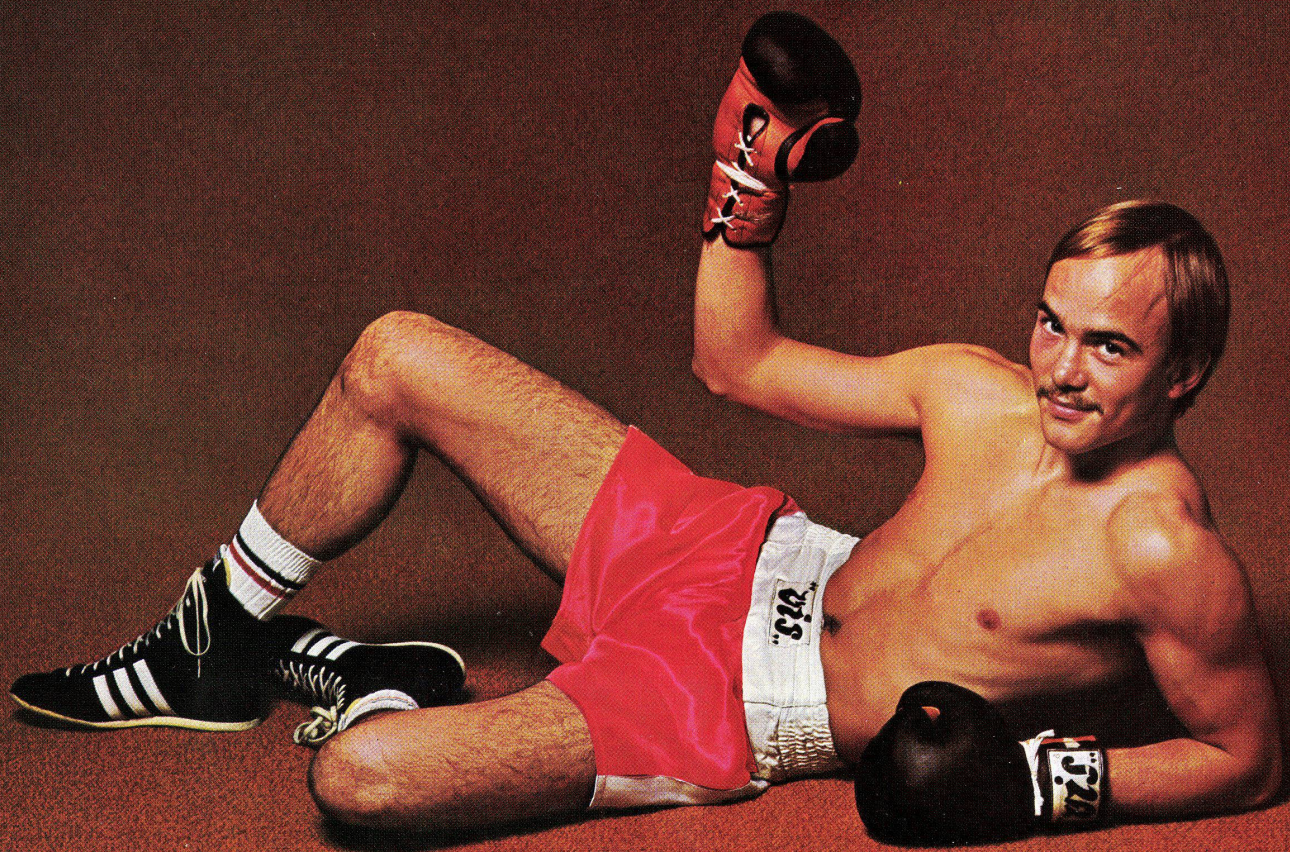
Vertretungen :

Basel	Tel. 061 43 07 43
Bern	031 44 77 18
Fribourg	037 22 70 59
Genf	022 48 55 55
Lausanne	021 32 94 57
Camorino	092 27 12 33
Luzern	041 23 83 62
Neuchâtel	038 31 44 53
Schönenwerd	064 41 42 42
Sion	027 2 49 62
Solothurn	065 3 82 37
St. Gallen	071 24 56 54
Tavannes	032 91 35 27
Winterthur	052 25 56 21
Zürich	01 28 97 97





Das ist eine Mauer aus Beton. Dahinter ist Wasser, das drückt und drückt. Vergebens. Denn hier wurde dauerhaft abgedichtet. Mit Barra-Schlämmputz, einem Produkt von Meynadier.



KING schafft Wohnbehagen

rolana-Sigma teilt keine Schläge aus! Der neue, garantiert anti-statische Tufting-Teppich von KING verhindert die unangenehmen elektrischen Entladungen beim Berühren von Metallgegenständen. Und unser Preisboxer braucht nur noch die Schläge seines Gegners zu fürchten. rolana-Sigma ist permanent antistatisch und wie alle rolana-Teppiche vollsynthetisch, mit Kompaktschaumrücken, erhältlich in vielen Modefarben und besonders für den Wohn- und Ruhebereich geeignet.

rolana

Wichtig für Architekten: Der Fachhandel zeigt Ihnen gerne die vollständige rolana-Kollektion. Verlangen Sie technische Unterlagen, Spezifikationen oder EMPA-Zeugnisse direkt bei uns.

Technische Angaben über KING-Produkte finden Sie auch in der Schweizer Baudokumentation unter der Referenz: (33) 2 L 1153



E. KISTLER-ZINGG AG, Teppichfabriken, CH-8864 Reichenburg SZ, Tel. 055/67 12 12

KING rolana-Sigma mit Qualitätsmarke Enkalon controlled quality Antistatic aus 100% Enka stat

