

# Haus aus Würfelementen = Maison composée d'éléments cubiques = House of cubic elements

Autor(en): [s.n.]

Objektyp: **Article**

Zeitschrift: **Bauen + Wohnen = Construction + habitation = Building + home : internationale Zeitschrift**

Band (Jahr): **27 (1973)**

Heft 12: **Einfamilienhäuser = Maisons familiales = Single-family houses**

PDF erstellt am: **13.07.2024**

Persistenter Link: <https://doi.org/10.5169/seals-334826>

## **Nutzungsbedingungen**

Die ETH-Bibliothek ist Anbieterin der digitalisierten Zeitschriften. Sie besitzt keine Urheberrechte an den Inhalten der Zeitschriften. Die Rechte liegen in der Regel bei den Herausgebern.

Die auf der Plattform e-periodica veröffentlichten Dokumente stehen für nicht-kommerzielle Zwecke in Lehre und Forschung sowie für die private Nutzung frei zur Verfügung. Einzelne Dateien oder Ausdrucke aus diesem Angebot können zusammen mit diesen Nutzungsbedingungen und den korrekten Herkunftsbezeichnungen weitergegeben werden.

Das Veröffentlichen von Bildern in Print- und Online-Publikationen ist nur mit vorheriger Genehmigung der Rechteinhaber erlaubt. Die systematische Speicherung von Teilen des elektronischen Angebots auf anderen Servern bedarf ebenfalls des schriftlichen Einverständnisses der Rechteinhaber.

## **Haftungsausschluss**

Alle Angaben erfolgen ohne Gewähr für Vollständigkeit oder Richtigkeit. Es wird keine Haftung übernommen für Schäden durch die Verwendung von Informationen aus diesem Online-Angebot oder durch das Fehlen von Informationen. Dies gilt auch für Inhalte Dritter, die über dieses Angebot zugänglich sind.



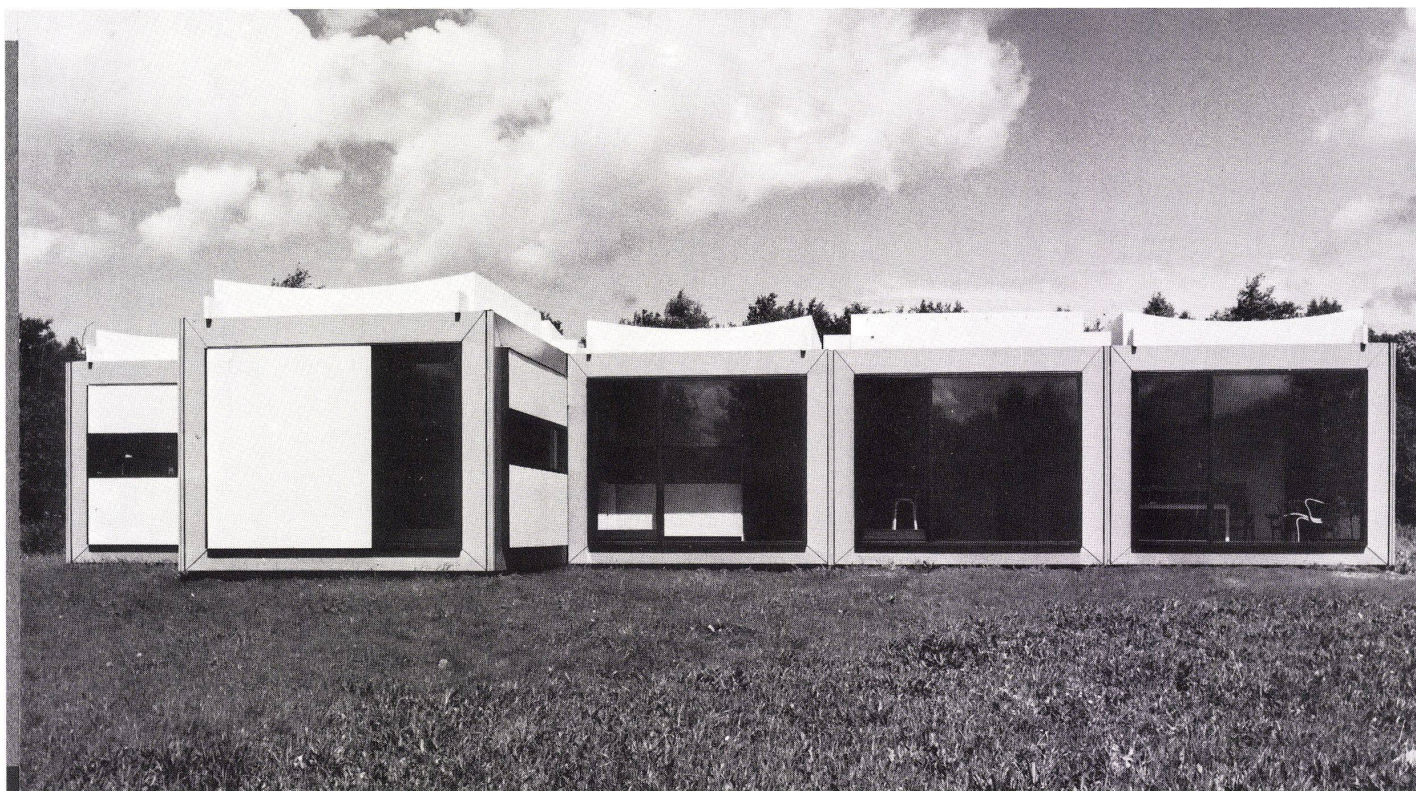
# Haus aus Würfelementen

Maison composée d'éléments cubiques

House of cubic elements

Haus Kubeflex

Architekten Arne Jacobsen und Otto Weitling  
Assoc., Hellerup



Würfelförmige Elemente werden zu Hauseinheiten zusammengefügt. Pro Würfelement werden 12 m<sup>2</sup> beansprucht. Nach Fertigstellung der Fundamente werden pro Würfel 18 Tage bis zur bezugsbereiten Montage benötigt.

Sieben Außenwandelemente: Volles Element, Element aus Wandteil und Schiebetür, vollverglastes Element, Glaselement mit Schiebetür, Wandelement mit tiefliegendem Schiebefenster, dito mit hochliegendem Schiebefenster, Wandelement mit Eingangstür und hochliegendem Schiebefenster.

Des éléments cubiques sont assemblés en unités de logement. Chaque élément nécessite une surface de 12 m<sup>2</sup>. Les fondations terminées, il faut 18 jours pour achever le montage.

Il y a sept éléments de parois extérieures: élément paroi, élément paroi avec porte coulissante, élément complètement vitré, élément paroi avec fenêtre coulissante basse, élément similaire avec fenêtre coulissante haute, élément paroi avec porte d'entrée et fenêtre coulissante haute.

Cube-shaped elements are joined together to form house units. Per cube element, an area of 12 m<sup>2</sup> is required. After completion of the foundations, there are required, per cube, 18 days until assembly is finished.

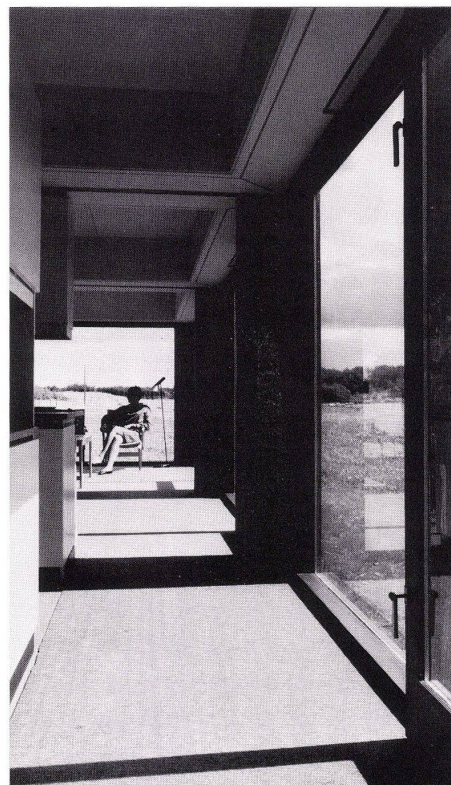
Seven exterior wall elements: solid element, element consisting of wall part and sliding door, fully glazed element, glass element with sliding door, wall element with low sliding window, same with high sliding window, wall element with entrance door and high sliding window.



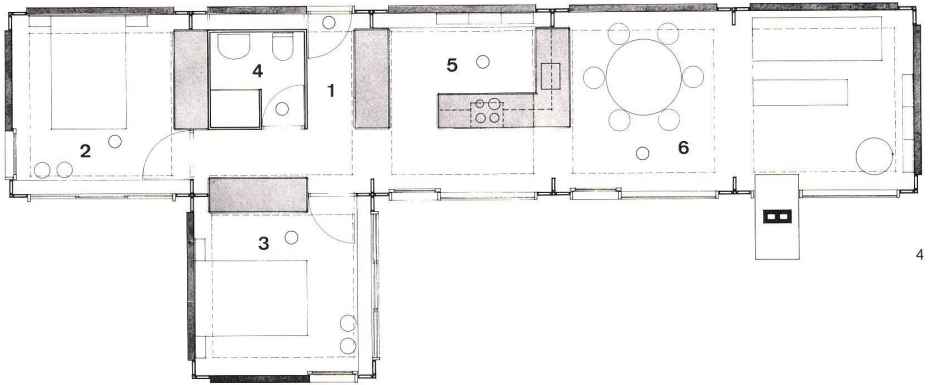
1  
Ansicht von Süden.  
Vue du sud.  
View from south.

2  
Eßbar mit Blick zur Küche.  
Bar à repas avec vue sur la cuisine.  
Dining bar with view towards kitchen.

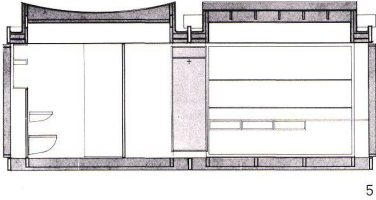
3  
Korridor mit Blick zum Wohnzimmer.  
Circulation avec vue vers la salle de séjour.  
Corridor with view towards living room.



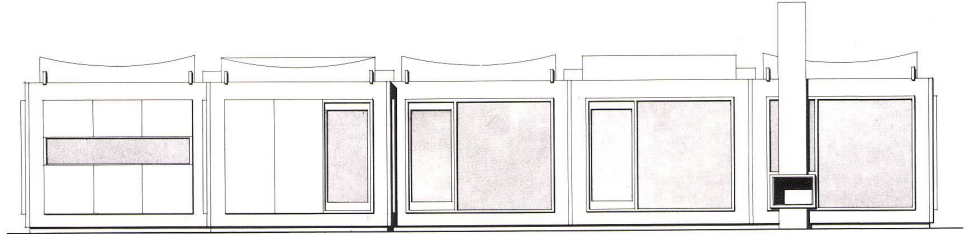




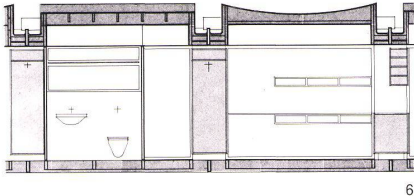
4



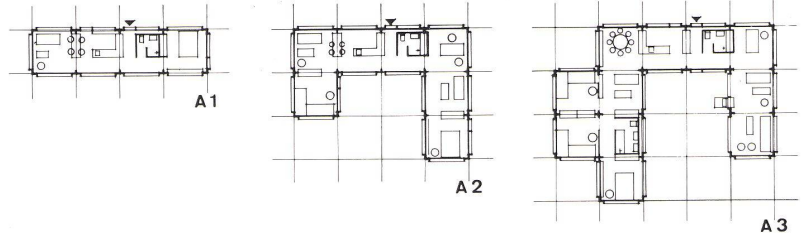
5



7



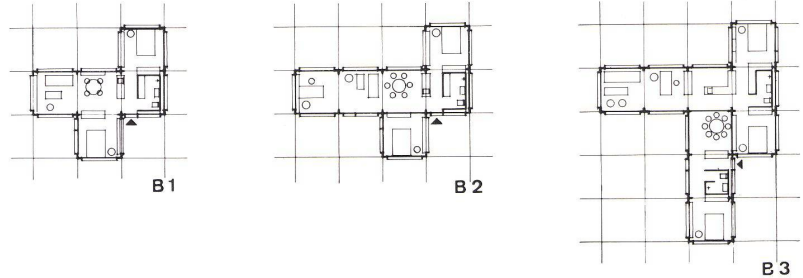
6



A1

A2

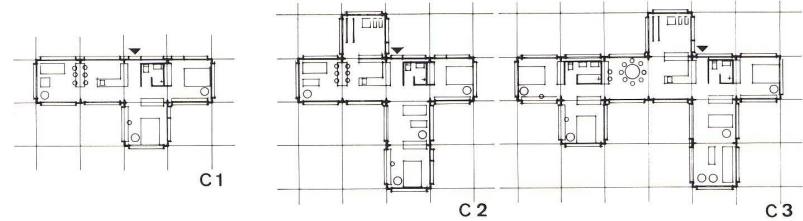
A3



B1

B2

B3



8

C1

C2

C3

4  
Grundriß 1:300.  
Plan.

1 Eingang / Entrée / Entrance  
2 Elternschlafraum / Chambre des parents / Master bedroom  
3 Kinderschlafraum / Chambre des enfants / Children's bedroom  
4 Dusche und WC / Douche avec WC / Shower and WC  
5 Küche / Cuisine / Kitchen  
6 EB- und Wohnzimmer / Salle à manger-séjour / Dining-living room

5  
Schnitt durch Bad/Gang/Kinderzimmer 1:300.  
Coupe sur la salle de bains la circulation et la chambre d'enfants.  
Section of bath/corridor/children's bedroom.

6  
Schnitt durch Bad/Eingang/Küche 1:300.  
Coupe sur la salle de bains, l'entrée, la cuisine.  
Section of bath/entrance/kitchen.

7  
Fassade.  
Façade.  
Elevation.

8  
Drei Hausgrundrißgruppen. A1, A2, A3, B1, B2, B3, C1, C2, C3.  
Plan de trois groupes d'habitations.  
Three house groups in plan.

9  
Motel.

10  
Kleinhaus mit Gästehaus und Gästekammer.  
Petit volume servant d'habitation pour invité.  
Small-scale house with guest accommodation.

11  
Ferienkolonie.  
Colonie de vacances.  
Vacation colony.

9

10

11

10

11