

# **Weekend-Holzhaus zwischen Wasser und Wald = Maison de week-end en bois entre l'eau et la forêt = Week-end frame house between sea and forest**

Autor(en): **[s.n.]**

Objektyp: **Article**

Zeitschrift: **Bauen + Wohnen = Construction + habitation = Building + home : internationale Zeitschrift**

Band (Jahr): **27 (1973)**

Heft 12: **Einfamilienhäuser = Maisons familiales = Single-family houses**

PDF erstellt am: **13.07.2024**

Persistenter Link: <https://doi.org/10.5169/seals-334830>

## **Nutzungsbedingungen**

Die ETH-Bibliothek ist Anbieterin der digitalisierten Zeitschriften. Sie besitzt keine Urheberrechte an den Inhalten der Zeitschriften. Die Rechte liegen in der Regel bei den Herausgebern.

Die auf der Plattform e-periodica veröffentlichten Dokumente stehen für nicht-kommerzielle Zwecke in Lehre und Forschung sowie für die private Nutzung frei zur Verfügung. Einzelne Dateien oder Ausdrucke aus diesem Angebot können zusammen mit diesen Nutzungsbedingungen und den korrekten Herkunftsbezeichnungen weitergegeben werden.

Das Veröffentlichen von Bildern in Print- und Online-Publikationen ist nur mit vorheriger Genehmigung der Rechteinhaber erlaubt. Die systematische Speicherung von Teilen des elektronischen Angebots auf anderen Servern bedarf ebenfalls des schriftlichen Einverständnisses der Rechteinhaber.

## **Haftungsausschluss**

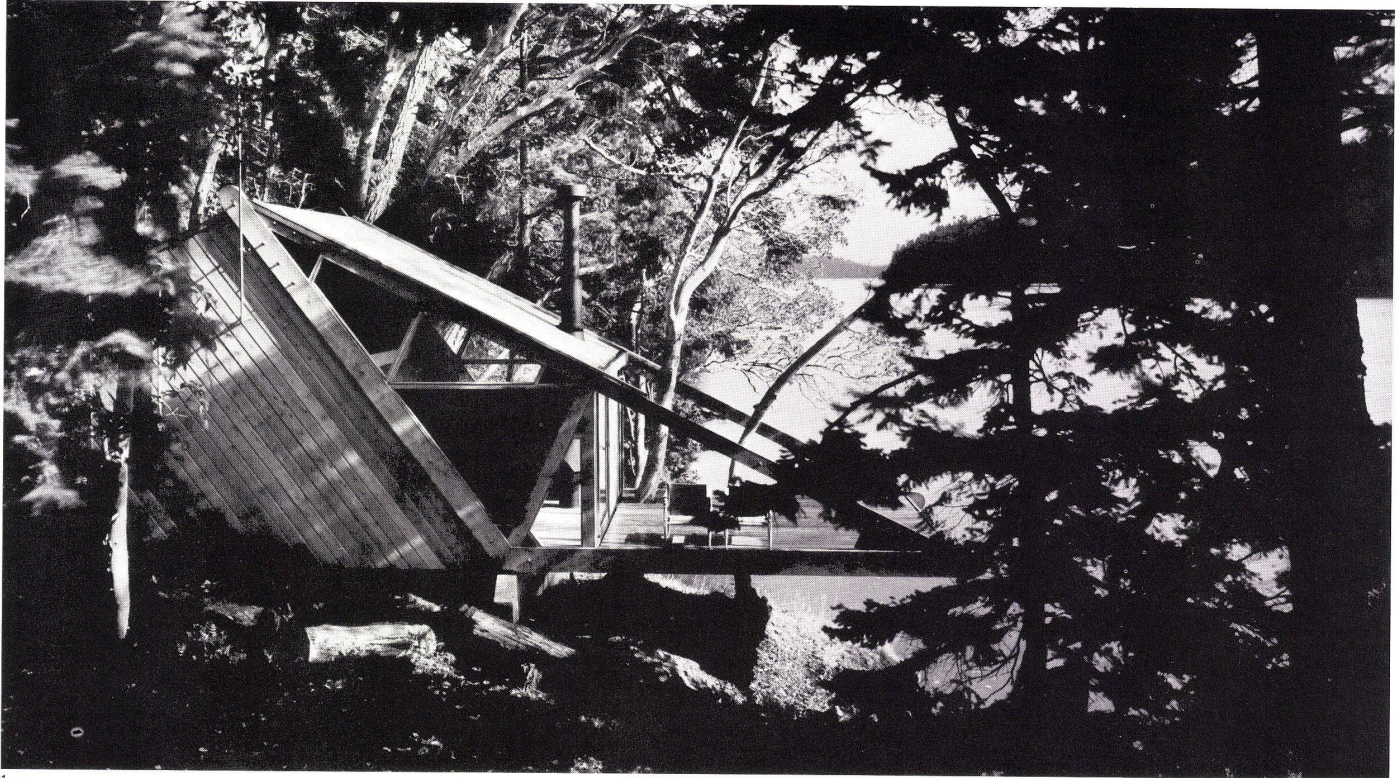
Alle Angaben erfolgen ohne Gewähr für Vollständigkeit oder Richtigkeit. Es wird keine Haftung übernommen für Schäden durch die Verwendung von Informationen aus diesem Online-Angebot oder durch das Fehlen von Informationen. Dies gilt auch für Inhalte Dritter, die über dieses Angebot zugänglich sind.

# Weekend-Holzhaus zwischen Wasser und Wald

Maison de week-end en bois entre  
l'eau et la forêt

Week-end frame house between sea  
and forest

Wendell H. Lowett, Washington



Vom Meer aus fast unsichtbar, hängt das Kleinhaus mitten im hochstämmigen Wald. Gebaut auf einer der Inseln San Juan im äußersten Nordwesten der Vereinigten Staaten, dient es der Familie des Architekten mit seinen 4 Kindern. Eine 5,5 m auskragende Brückenkonstruktion aus Holz gibt im Erdgeschoß auf 25 m<sup>2</sup> dem Wohnen und den Sanitärzellen Platz, auf einer Galerie liegen die Schlafstätten auf 12 m<sup>2</sup>.

Presque invisible de la mer, cette petite maison est suspendue parmi les grands fûts des arbres. Construite sur une des îles San Juan à l'extrême est des Etats Unis, elle est occupée par la famille de l'architecte et ses quatre enfants. Une structure en bois semblable à un pont portant à faux sur 5,5 m ménage un rez-de-chaussée de 25 m<sup>2</sup> formant séjour avec cellules sanitaires et une galerie de 12 m<sup>2</sup> réservée au sommeil.

Almost invisible from the sea, this small house perches among tall trees. Built on one of the San Juan Islands in the extreme northwest corner of the United States, it is used as a week-end retreat by the architect and family with 4 children. A timber bridge construction projecting 5.5 m offers 25 m<sup>2</sup>, on the ground floor, to the living-room, etc. and the sanitary facilities; the sleeping quarters take up 12 m<sup>2</sup> on a gallery level.



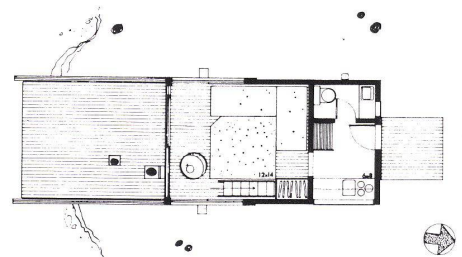
1  
Das schwebende Weekendhaus unter den hohen Stämmen des Urwalds.

La résidence de week-end plane sur les grands fûts de la forêt vierge.

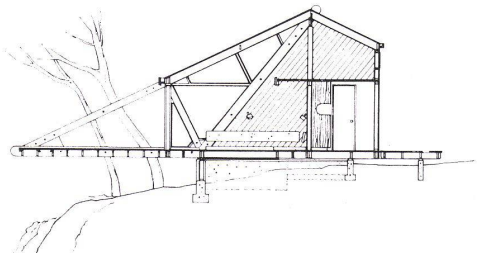
The week-end house seems to hover beneath the tall trees of the forest.

2  
Vom Meer aus ist das kleine Haus fast unsichtbar.

La petite maison est à peine visible de la mer.  
From the sea the small house is almost invisible.



Grundriß.  
Plan.



Schnitt.  
Coupe.  
Section.