

# **Automatisch gesteuerte Storen als Schutzhaut = Enveloppe protectrice formée de stores programmés automatiquement = Automatic blinds as protective external skin**

Autor(en): **[s.n.]**

Objektyp: **Article**

Zeitschrift: **Bauen + Wohnen = Construction + habitation = Building + home :  
internationale Zeitschrift**

Band (Jahr): **28 (1974)**

Heft 1: **Büro- und Verwaltungsgebäude = Immeubles de bureaux et  
d'administration = Office and administration buildings**

PDF erstellt am: **05.07.2024**

Persistenter Link: <https://doi.org/10.5169/seals-347980>

## **Nutzungsbedingungen**

Die ETH-Bibliothek ist Anbieterin der digitalisierten Zeitschriften. Sie besitzt keine Urheberrechte an den Inhalten der Zeitschriften. Die Rechte liegen in der Regel bei den Herausgebern.

Die auf der Plattform e-periodica veröffentlichten Dokumente stehen für nicht-kommerzielle Zwecke in Lehre und Forschung sowie für die private Nutzung frei zur Verfügung. Einzelne Dateien oder Ausdrucke aus diesem Angebot können zusammen mit diesen Nutzungsbedingungen und den korrekten Herkunftsbezeichnungen weitergegeben werden.

Das Veröffentlichen von Bildern in Print- und Online-Publikationen ist nur mit vorheriger Genehmigung der Rechteinhaber erlaubt. Die systematische Speicherung von Teilen des elektronischen Angebots auf anderen Servern bedarf ebenfalls des schriftlichen Einverständnisses der Rechteinhaber.

## **Haftungsausschluss**

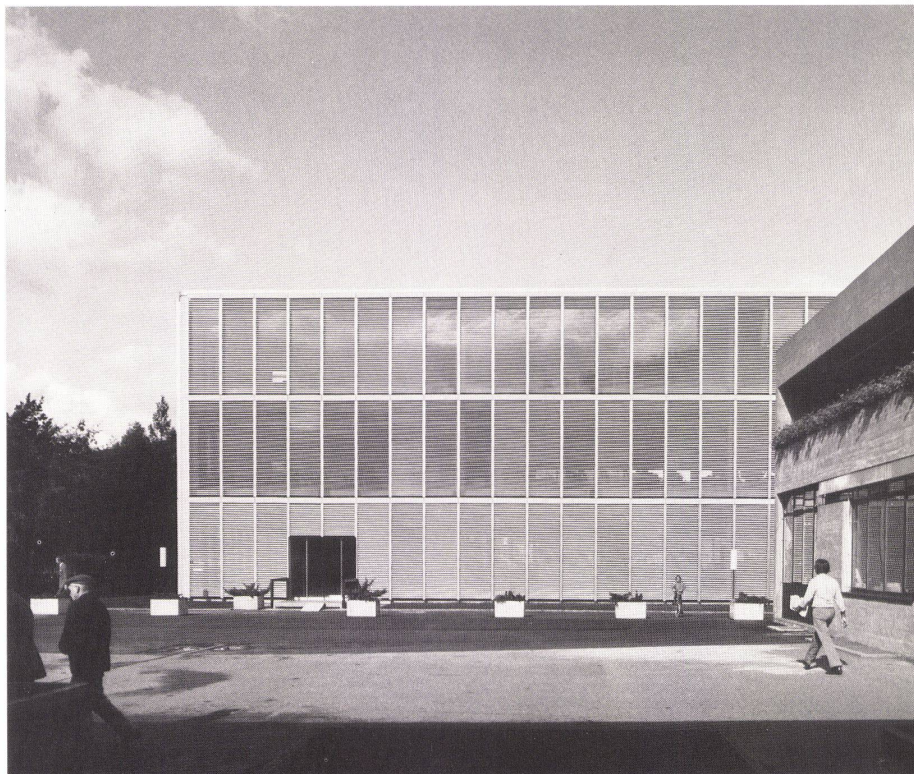
Alle Angaben erfolgen ohne Gewähr für Vollständigkeit oder Richtigkeit. Es wird keine Haftung übernommen für Schäden durch die Verwendung von Informationen aus diesem Online-Angebot oder durch das Fehlen von Informationen. Dies gilt auch für Inhalte Dritter, die über dieses Angebot zugänglich sind.

## Automatisch gesteuerte Stores als Schutzhaut

Enveloppe protectrice formée de stores programmés automatiquement  
Automatic blinds as protective external skin

Alfons Barth, Schönenwerd  
Mitarbeiter: Jacques Aeschmann  
Bauführung: Werner Gersbach

**Verwaltungsgebäude Emil Schenker AG,  
Schönenwerd**

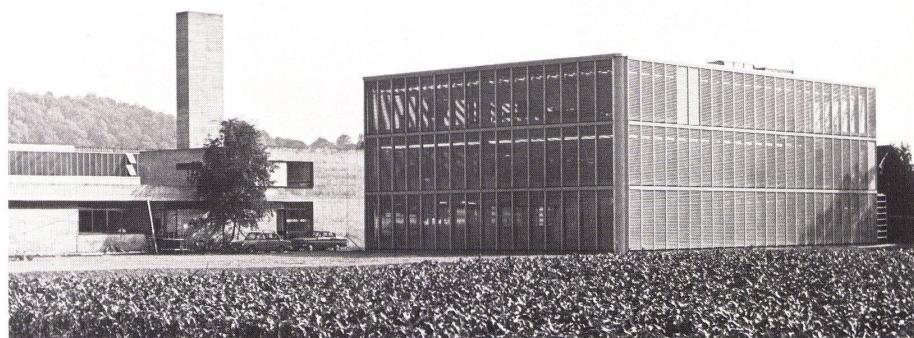


Das neue Verwaltungsgebäude der Storen- und Maschinenfabrik Emil Schenker AG enthält auf 3 Geschossen ca. 120 Arbeitsplätze. Das Gebäude kann um 2 Geschosse aufgestockt und um 20 m verlängert werden. Statik, Installation und Verkehrsflächen sind auf den Endzustand dimensioniert. Das Gebäude ist so angelegt, daß sowohl Einzel- und Gruppenbüros mittels mobiler Trennwände als auch Großraumbüros angeordnet werden können. Selbst die Toiletten sind aus demontablen Elementen konstruiert und können, wenn das Gebäude verlängert wird, vergrößert oder anders disponiert werden. Das Gebäude ist mit einer 4-Leiter-Klimakonvektorenanlage ausgelegt, zumal die nahe Bahnlinie ein Öffnen der Fenster nicht erlaubt. Der Sonnenschutz erfolgt durch außen liegende Ganzmetallstores, die, in Abhängigkeit von der Außenhelligkeit, vollelektronisch, automatisch gesteuert werden. Die Fassade besteht aus geschoßhohen Isolierglaselementen sowie aus geschäumten Alu-Sandwich-Paneelen. Der Preis pro m<sup>3</sup> betrug sfr 402,- (Preisbasis 1. 10. 73), der Preis pro Arbeitsplatz sfr 29 708,-.

Le nouvel immeuble administratif de la fabrique de stores et machines Emil Schenker SA abrite environ 120 postes de travail répartis sur 3 niveaux. L'immeuble peut être surélevé de 2 étages et allongé de 20 mètres. La structure, les équipements et les circulations sont dimensionnés pour cette phase constructive finale. L'immeuble est conçu de manière à ce que l'on puisse y aménager soit des bureaux individuels, des bureaux de groupes ou des volumes grands espaces au moyen de cloisons mobiles. Même les toilettes sont équipées d'éléments démontables et pourront être agrandies ou réorganisées en cas d'allongement du bâtiment. L'immeuble est climatisé au moyen d'une installation à convecteurs d'autant plus nécessaire que la proximité de la voie ferrée interdit l'ouverture des fenêtres. La protection solaire est assurée par des stores métalliques posés à l'extérieur qui sont programmé électroniquement en fonction de la lumière extérieure. Les façades se composent d'éléments de vitrages isolants fixes ainsi que de panneaux sandwich en aluminium. Le prix par m<sup>3</sup>, sfr. 402,- (base 1. 10. 73) mettait la place de travail à sfr. 29 708,-.

The new office building of the window-blind and light-engineering works of Emil Schenker AG contains around 120 work-sites on 3 floors. The building can be increased in height by 2 floors and extended by 20 m. Structural analysis, technical installations and corridors, lifts, etc. are all dimensioned in terms of terminal state. The building is laid out in such a way that both individual and group offices can be installed by means of movable partitions and open-plan office-scapes. Even the toilets are constructed of knock-down elements, and, if the building is extended, they can be enlarged and otherwise arranged. The building is equipped with a radiator climate-control system, seeing that the proximity of the railway line does not allow the windows to be opened.

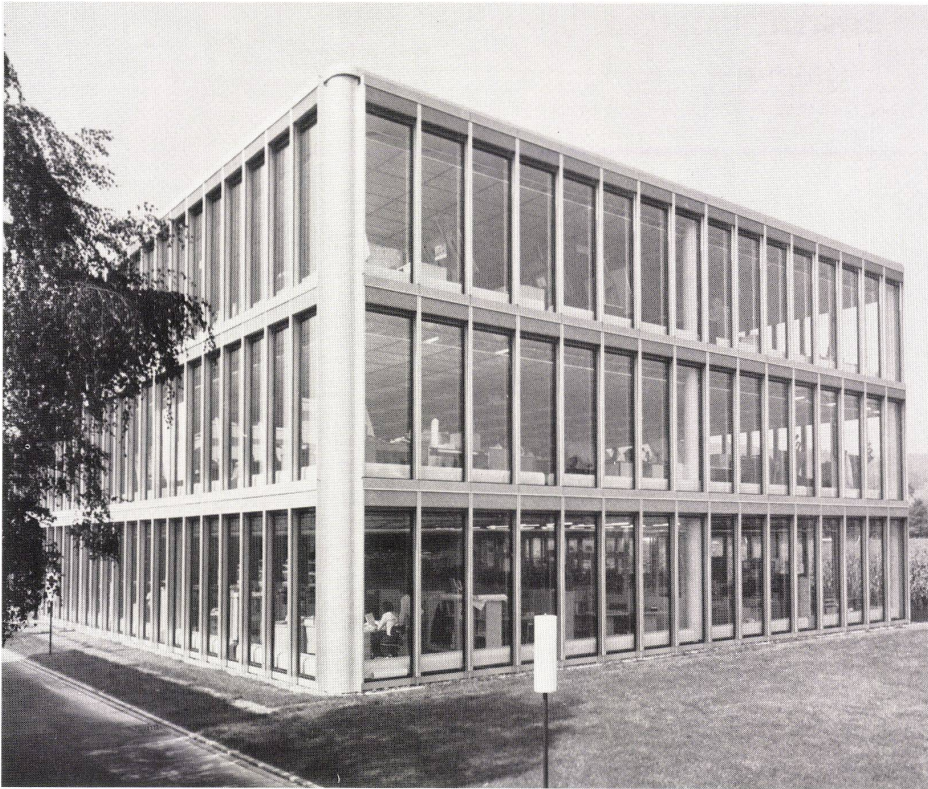
Protection from the sun is afforded by external all-metal blinds, which are operated by automatic electronic controls as outside light conditions vary. The façade consists of storey-high insulating glass elements as well as of aluminium foamed-sandwich panels. The cost per m<sup>3</sup> came to SFr. 402. (As of October 1, 1973.) The cost per work-site amounted to SFr. 29.708.



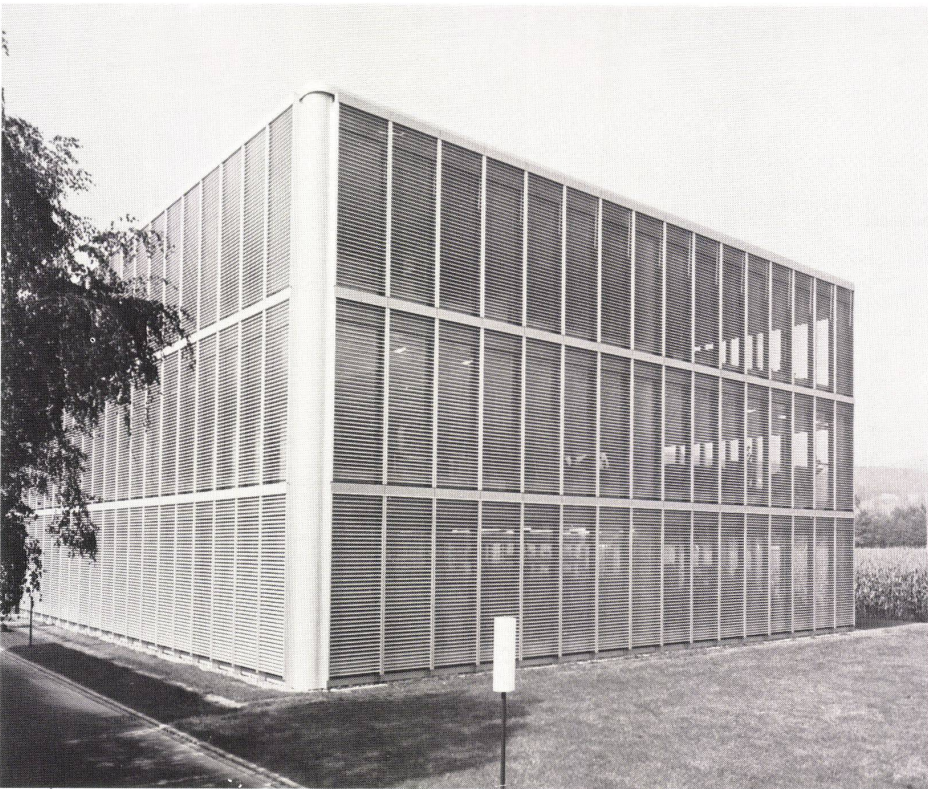
1, 2  
Gesamtansicht. In Abhängigkeit zur Außenhelligkeit automatisch gesteuerte Ganzmetallstores bilden eine lückenlose Schutzhaut auf allen vier Seiten.

Vue générale. Les stores métalliques programmés automatiquement en fonction de la lumière extérieure constituent une enveloppe continue protégeant les 4 façades.

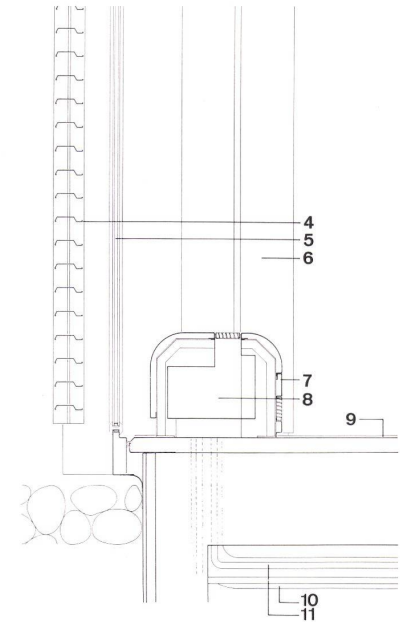
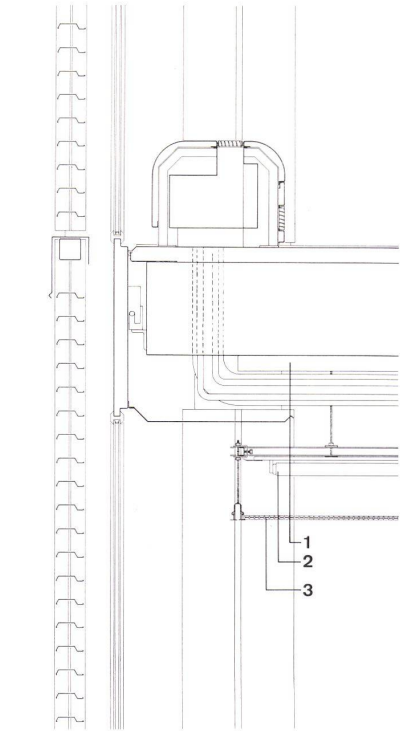
Assembly view. Automatically controlled all-metal blinds adjusted to outside light constitute a seamless protective skin on all four sides.



3



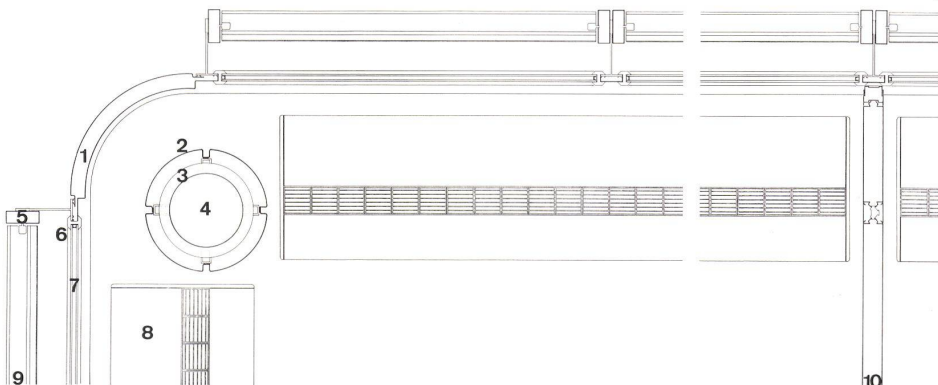
4



6

3, 4  
 Außenansichten mit heruntergelassenen und heraufgezogenen Stores.  
 Façades avec stores abaissés et relevés.  
 Outside elevation views with lowered and raised blinds.

5  
 Horizontalschnitt 1:20.  
 Coupe horizontale.  
 Horizontal section.



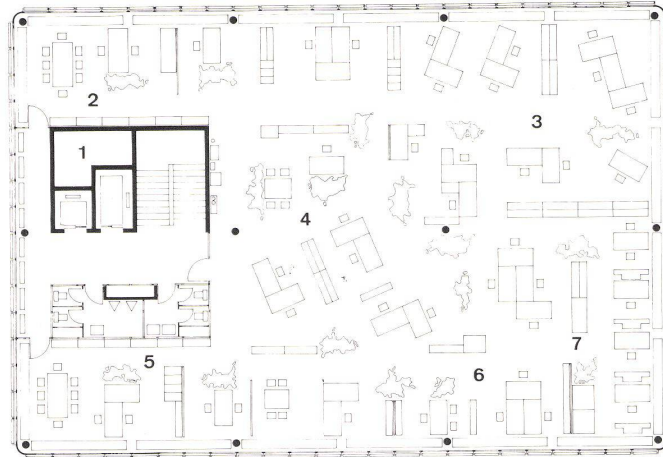
5

- 1 Sandwichelement, Alu-Bleche ausgeschäumt / Élément sandwich, âme en mousse isolante revêtue de tôles d'aluminium / Sandwich element, aluminium foam sheeting
- 2 Blechverkleidung / Revêtement en tôle / Sheet-metal facing
- 3 Spritzasbest / Amiante projeté / Sprayed asbestos
- 4 Vollstahlstütze / Poteau en acier plein / All-steel support
- 5 Storenführung / Guide du store / Blind rail
- 6 Neoprenerahmen / Cadre en néoprene / Neoprene frame
- 7 IV-Verglasung / Vitrage IV / IV glazing
- 8 Klimagerätverkleidung / Revêtement de l'appareil climatique / Air-conditioning apparatus facing
- 9 Ganzmetallstores / Store métallique / All-metal blinds
- 10 Mobile Trennwand, System Strafor / Cloison mobile, système Strafor / Mobile partition, Strafor system



6  
Fassadenschnitt 1:20.  
Détail de façade.  
Section of elevation.

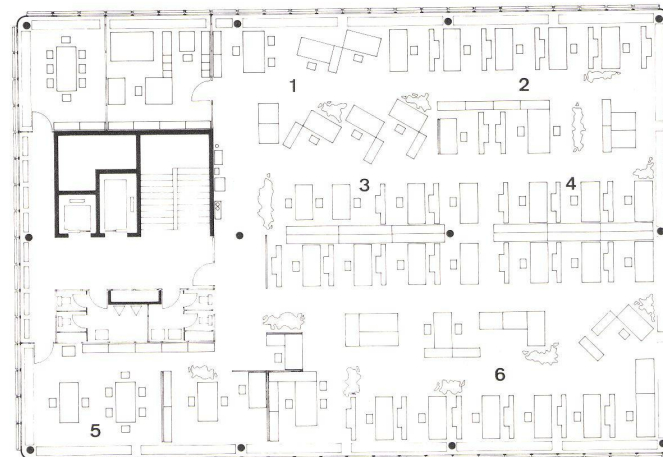
- 1 Schalldämmung / Isolation phonique / Acoustic insulation
- 2 FL-Armaturen / Armatures FL / FL armatures
- 3 BAG-circlegrid-Leuchtdecke / Plafond lumineux  
BAG-circlegrid / BAG circlegrid luminous ceiling
- 4 Ganzmetallstoren / Stores métalliques / All-metal blinds
- 5 IV-Verglasung / Vitrage IV / IV glazing
- 6 Stützenverkleidung / Revêtement de poteau / Support facing
- 7 Blechverschalung / Coffrage de tôle / Sheet-metal framing
- 8 Klimagerät / Appareil climatique / Air-conditioning appliance
- 9 Spannteppich / Moquette / Wall-to-wall carpeting
- 10 Primärluft / Air primaire / Primary air
- 11 Vierleitersystem / Circuit de distribution / Distribution system



7, 8  
Bürogroßraum.  
Bureau grands espaces.  
Open-plan office.

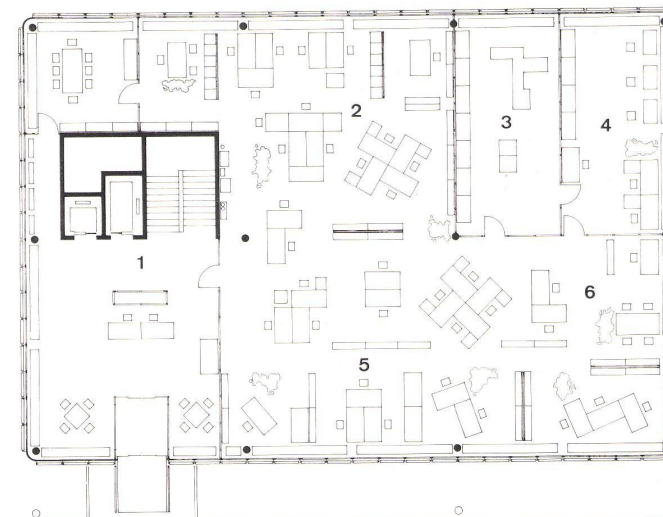
9  
Grundriß 2. Obergeschoß 1:300.  
Plan du 2ème étage.  
Plan of 2nd floor.

- 1 Lüftung / Ventilation
- 2 Kaufmännische Direktion / Direction commerciale / Commercial management
- 3 Buchhaltung / Comptabilité / Accounts
- 4 Einkauf / Achats / Purchases
- 5 Direktion Verkauf / Direction achats / Sales management
- 6 Ausland-Abteilung / Département étranger / Foreign department
- 7 Außendienst / Service de diffusion / Field service



10  
Grundriß 1. Obergeschoß 1:300.  
Plan du 1er étage.  
Plan of 1st floor.

- 1 Arbeitsvorbereitung / Préparation du travail / Job preparation
- 2 Entwicklung / Développement / Development
- 3 Montagebüros / Bureaux de montage / Assembly offices
- 4 Technische Auftragsbearbeitung / Préparation technique des commandes / Technical readying of orders
- 5 Technische Direktion / Direction technique / Technical management
- 6 Technische Büros / Bureaux techniques / Technical offices



11  
Grundriß Erdgeschoß 1:300.  
Plan du rez-de-chaussée.  
Plan of ground floor.

- 1 Empfang / Réception / Reception
- 2 Kaufmännische Abteilung / Département commercial / Commercial department
- 3 Computer / Ordinateur / Computer
- 4 Fakturierung / Facturation / Invoices
- 5 Kalkulation / Calculation / Cost accounting
- 6 EDV / Interprétation des données / Data processing